

# 主要国道(県境付近)の日当たり平均交通量の前年度(前々年度)比推移

R2.7.22開始 (東京都除く) GoTo  
 R2.10.1 全地域対象  
 R2.12.28 全国一斉一時停止

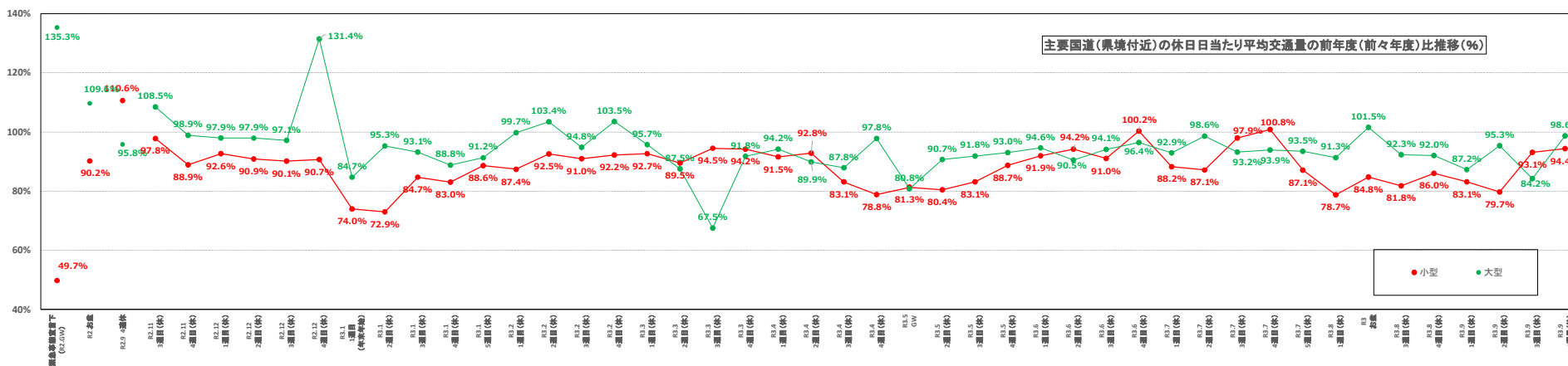
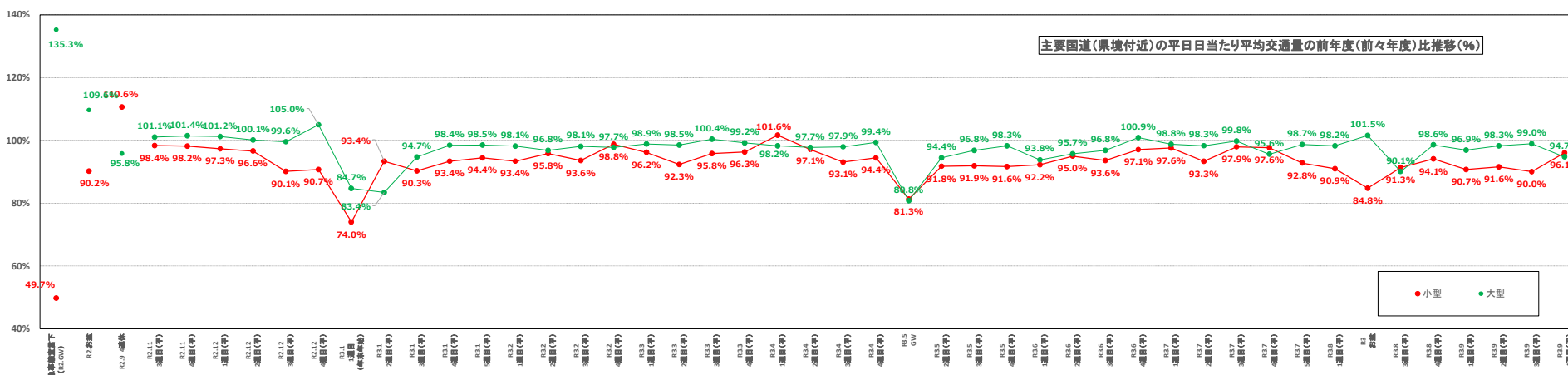
トラベル事業  
 緊急事態宣言

R2.4.7~5.25

R3.1.8~3.21

R3.4.25~

R3.6.21~7.12(沖縄のみ)



※: 大型連休期間(GW、お盆、SW、年末年始)の値は平日にも同様に入力している  
 ※: 対象週は別資料参照  
 ※: 比較対象年については、R3.1.2週目迄は前年度(～R2年1月2週目)、R3.1.3週目以降は前々年度(H31.1週目～)とする

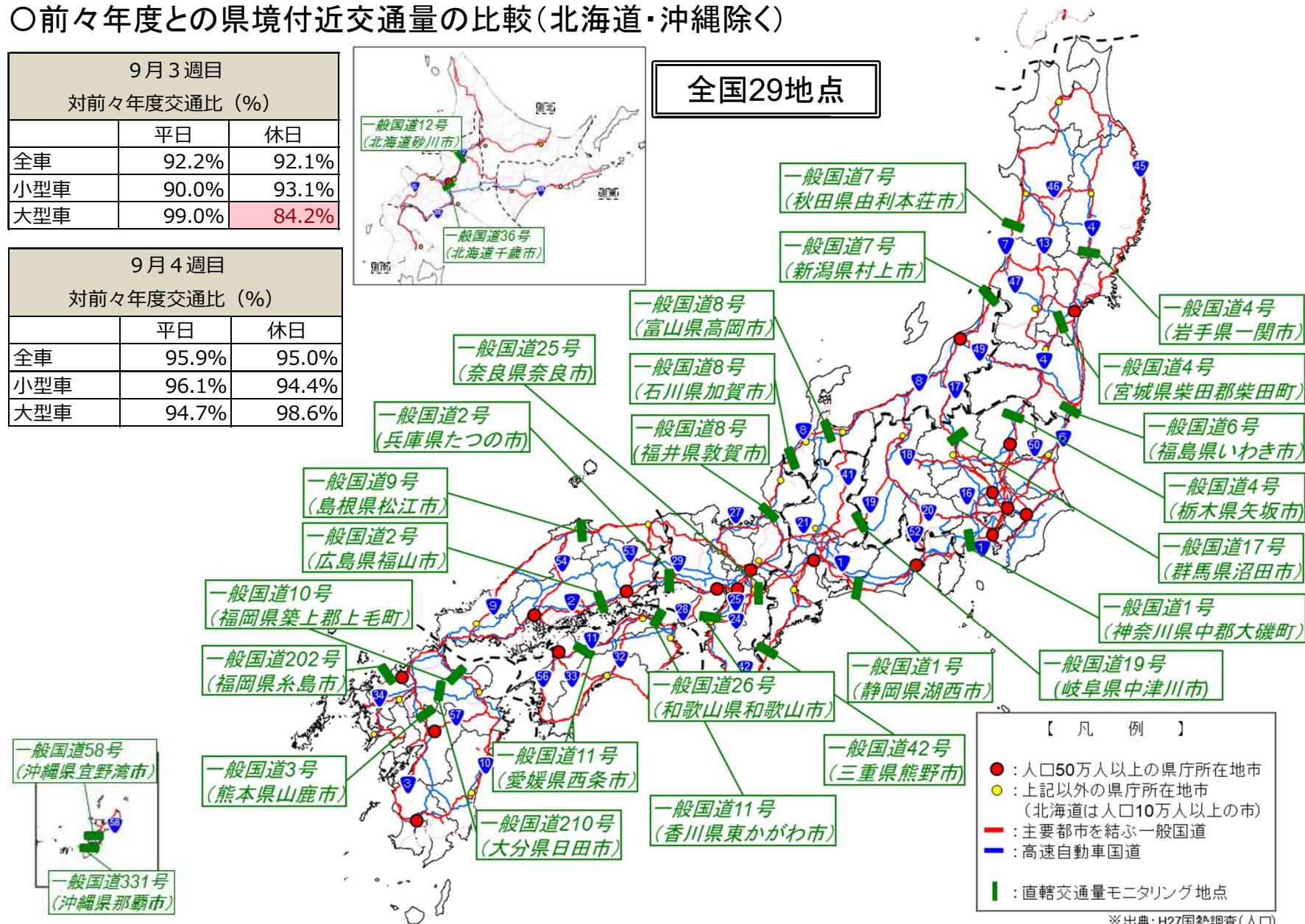
# 令和3年9月3週目・4週目

## 主要国道(県境付近)の交通状況 (対前々年度比)

○前々年度との県境付近交通量の比較(北海道・沖縄除く)

9月3週目 対前々年度交通比 (%)		
	平日	休日
全車	92.2%	92.1%
小型車	90.0%	93.1%
大型車	99.0%	84.2%

9月4週目 対前々年度交通比 (%)		
	平日	休日
全車	95.9%	95.0%
小型車	96.1%	94.4%
大型車	94.7%	98.6%



全国29地点

- 【 凡 例 】
- : 人口50万人以上の県庁所在地市
  - : 上記以外の県庁所在地市 (北海道は人口10万人以上の市)
  - : 主要都市を結ぶ一般国道
  - : 高速自動車国道
  - : 直轄交通量モニタリング地点

※出典: H27国勢調査(人口)

# 参考：観測点別 日当たり交通量(9月3週目)

(平均) 日交通量				全車		小型車		大型車		(平均) 日交通量				全車		小型車		大型車	
				R3 (9/13~9/19)		R3 (9/13~9/19)		R3 (9/13~9/19)						R3 (9/13~9/19)		R3 (9/13~9/19)		R3 (9/13~9/19)	
都道府県	路線名	近接する 都道府県	観測点	平日平均	休日平均	平日平均	休日平均	平日平均	休日平均	都道府県	路線名	近接する 都道府県	観測点	平日平均	休日平均	平日平均	休日平均	平日平均	休日平均
岩手県	国道4号	宮城県	一関	14,935 (91.7%)	13,596 (91.7%)	11,326 (92.4%)	12,128 (92.6%)	3,609 (89.4%)	1,469 (85.1%)	福井県	国道8号	滋賀県	坂ノ下	8,635 (91.1%)	9,001 (91.2%)	3,692 (85.1%)	7,304 (95.5%)	4,943 (96.1%)	1,698 (76.6%)
宮城県	国道4号	福島県	岩沼	44,160 (91.8%)	38,606 (90.1%)	35,763 (91.6%)	34,705 (90.4%)	8,398 (92.7%)	3,902 (87.2%)	兵庫県	国道2号	岡山県	揖保川	43,260 (96.2%)	40,216 (101.3%)	30,143 (94.3%)	35,188 (102.8%)	13,118 (100.7%)	5,028 (91.4%)
秋田県	国道7号	山形県	本荘	21,898 (90.8%)	21,148 (95.6%)	20,499 (91.6%)	20,484 (96.2%)	1,399 (80.8%)	664 (79.2%)	奈良県	国道25号	三重県	米谷	51,004 (95.7%)	47,032 (89.1%)	25,089 (89.5%)	36,476 (88.3%)	25,915 (102.6%)	10,556 (91.9%)
福島県	国道6号	茨城県	勿来	15,326 (88.0%)	15,123 (82.6%)	12,107 (87.5%)	14,066 (83.1%)	3,219 (89.9%)	1,057 (77.1%)	和歌山県	国道26号	大阪府	平井南	19,933 (85.8%)	21,106 (78.4%)	17,102 (84.7%)	19,904 (78.0%)	2,831 (92.9%)	1,202 (85.4%)
栃木県	国道4号	福島県	矢板	30,499 (99.6%)	26,384 (88.1%)	23,030 (96.1%)	23,895 (88.3%)	7,469 (112.1%)	2,489 (86.5%)	島根県	国道9号	鳥取県	東出雲	20,138 (93.5%)	19,337 (100.1%)	17,024 (93.2%)	17,702 (101.2%)	3,115 (95.1%)	1,635 (89.3%)
群馬県	国道17号	新潟県	沼田	13,845 (95.2%)	13,001 (91.9%)	11,506 (92.2%)	12,189 (92.2%)	2,339 (113.5%)	811 (88.2%)	広島県	国道2号	岡山県	大門	32,316 (92.6%)	27,764 (94.6%)	22,313 (87.5%)	21,728 (92.5%)	10,003 (106.6%)	6,036 (103.1%)
神奈川県	国道1号	静岡県	大磯	34,885 (87.0%)	30,568 (72.1%)	29,883 (86.0%)	28,822 (74.8%)	5,002 (93.9%)	1,746 (45.3%)	香川県	国道11号	徳島県	引田	8,363 (86.7%)	9,146 (97.0%)	6,142 (85.5%)	8,273 (100.2%)	2,221 (90.2%)	874 (74.8%)
新潟県	国道7号	山形県	府屋	5,733 (85.6%)	6,876 (78.2%)	4,092 (83.5%)	6,017 (77.5%)	1,640 (91.0%)	859 (83.4%)	愛媛県	国道11号	香川県	丹原	12,615 (91.2%)	14,849 (107.2%)	8,726 (88.3%)	12,392 (108.0%)	3,749 (99.4%)	1,968 (90.6%)
富山県	国道8号	石川県	下田	-	-	-	-	-	-	熊本県	国道3号	福岡県	鹿北	7,408 (93.1%)	9,858 (126.5%)	3,541 (85.7%)	8,128 (135.5%)	3,867 (101.2%)	1,730 (96.3%)
石川県	国道8号	福井県	熊坂	13,409 (97.1%)	13,201 (77.0%)	8,569 (93.4%)	11,517 (76.7%)	4,840 (104.6%)	1,685 (78.9%)	福岡県	国道10号	大分県	太平	-	-	-	-	-	-
岐阜県	国道19号	長野県	中津川	43,473 (96.6%)	44,685 (102.9%)	36,486 (96.0%)	42,128 (105.3%)	6,986 (100.0%)	2,557 (74.8%)	福岡県	国道202号	佐賀県	二丈福井	19,337 (80.3%)	26,191 (103.8%)	15,923 (78.3%)	24,387 (104.8%)	3,414 (90.8%)	1,804 (91.9%)
静岡県	国道1号	愛知県	元町	30,065 (94.7%)	27,346 (83.7%)	18,449 (93.4%)	23,690 (87.2%)	11,616 (96.9%)	3,657 (66.3%)	大分県	国道210号	福岡県	日田	9,019 (83.9%)	13,396 (126.2%)	6,895 (82.9%)	12,505 (131.5%)	2,124 (87.1%)	891 (80.6%)
三重県	国道42号	和歌山県	熊野	12,756 (87.8%)	13,150 (99.3%)	11,480 (86.4%)	12,471 (99.2%)	1,276 (101.8%)	679 (101.3%)	全体平均(北海道・沖縄除く)				22,305 92.2%	21,808 92.1%	16,512 90.0%	19,396 93.1%	5,787 99.0%	2,391 84.2%

## (参考) 北海道・沖縄

北海道	国道12号	-	砂川	20,370 (88.9%)	20,808 (88.9%)	17,104 (88.1%)	19,129 (89.2%)	3,266 (93.5%)	1,679 (86.3%)	沖縄県	国道58号	-	宜野湾BP	40,959 (91.4%)	39,647 (116.4%)	37,111 (90.4%)	37,381 (116.6%)	3,849 (102.5%)	2,267 (113.5%)
北海道	国道36号	-	恵庭	35,815 (87.9%)	35,514 (85.8%)	29,735 (90.8%)	32,397 (88.7%)	6,080 (76.1%)	3,117 (64.2%)	沖縄県	国道331号	-	小禄	30,070 (91.6%)	28,040 (108.4%)	27,587 (91.8%)	26,707 (110.0%)	2,483 (89.9%)	1,333 (83.9%)

※単位は台、()内は前々年度比

※前々年度との交通量と比較して、100%を超えた場合: 緑、90%以下の場合: 赤としている

# 参考:観測点別 日当たり交通量(9月4週目)

(平均) 日交通量				全車		小型車		大型車	
				R3 (9/20~9/26)		R3 (9/20~9/26)		R3 (9/20~9/26)	
都道府県	路線名	近接する 都道府県	観測点	平日平均	休日平均	平日平均	休日平均	平日平均	休日平均
岩手県	国道4号	宮城県	一関	15,561 (97.3%)	13,771 (94.1%)	11,959 (97.4%)	11,850 (92.5%)	3,601 (96.8%)	1,921 (105.4%)
宮城県	国道4号	福島県	岩沼	45,850 (94.5%)	39,148 (91.6%)	37,485 (94.9%)	34,615 (90.9%)	8,365 (93.0%)	4,533 (97.0%)
秋田県	国道7号	山形県	本荘	22,833 (94.3%)	20,195 (97.4%)	21,391 (95.4%)	19,537 (97.6%)	1,442 (81.3%)	658 (90.9%)
福島県	国道6号	茨城県	勿来	15,550 (89.1%)	15,882 (87.3%)	12,502 (89.8%)	14,490 (86.7%)	3,048 (86.7%)	1,391 (93.0%)
栃木県	国道4号	福島県	矢板	30,071 (98.2%)	27,584 (94.9%)	24,055 (99.9%)	24,412 (95.0%)	6,016 (91.9%)	3,172 (94.1%)
群馬県	国道17号	新潟県	沼田	14,007 (97.1%)	12,514 (92.9%)	12,090 (97.7%)	11,506 (92.3%)	1,917 (93.7%)	1,008 (99.5%)
神奈川県	国道1号	静岡県	大磯	39,063 (95.1%)	38,160 (94.4%)	35,016 (99.6%)	36,014 (95.6%)	4,047 (68.2%)	2,146 (76.9%)
新潟県	国道7号	山形県	府屋	5,880 (88.4%)	6,852 (96.9%)	4,360 (89.3%)	5,736 (95.7%)	1,520 (85.7%)	1,117 (103.5%)
富山県	国道8号	石川県	下田	36,661 (96.3%)	28,358 (93.8%)	31,065 (96.6%)	25,977 (93.1%)	5,596 (95.0%)	2,381 (101.5%)
石川県	国道8号	福井県	熊坂	13,339 (96.4%)	13,550 (88.9%)	8,781 (94.9%)	11,157 (86.4%)	4,558 (99.5%)	2,393 (103.3%)
岐阜県	国道19号	長野県	中津川	44,960 (97.7%)	41,394 (94.3%)	37,858 (97.1%)	37,682 (94.1%)	7,102 (101.2%)	3,712 (95.9%)
静岡県	国道1号	愛知県	元町	30,572 (94.7%)	30,624 (95.0%)	19,269 (94.8%)	24,097 (91.2%)	11,303 (94.4%)	6,527 (112.4%)
三重県	国道42号	和歌山県	熊野	13,909 (94.4%)	12,357 (93.4%)	12,642 (94.1%)	11,641 (93.1%)	1,267 (98.0%)	716 (99.7%)

(平均) 日交通量				全車		小型車		大型車	
				R3 (9/20~9/26)		R3 (9/20~9/26)		R3 (9/20~9/26)	
都道府県	路線名	近接する 都道府県	観測点	平日平均	休日平均	平日平均	休日平均	平日平均	休日平均
福井県	国道8号	滋賀県	坂ノ下	8,863 (102.1%)	9,572 (110.1%)	4,089 (104.3%)	7,087 (120.7%)	4,089 (85.8%)	2,485 (88.0%)
兵庫県	国道2号	岡山県	揖保川	44,547 (98.8%)	40,394 (99.4%)	31,590 (98.3%)	33,825 (97.4%)	12,958 (100.1%)	6,569 (111.4%)
奈良県	国道25号	三重県	米谷	51,761 (95.0%)	48,634 (98.8%)	27,594 (95.1%)	36,555 (97.5%)	24,168 (95.0%)	12,079 (102.8%)
和歌山県	国道26号	大阪府	平井南	20,653 (86.7%)	20,495 (77.7%)	17,643 (84.6%)	19,129 (76.5%)	3,010 (101.4%)	1,366 (99.4%)
島根県	国道9号	鳥取県	東出雲	20,866 (96.8%)	18,863 (98.1%)	17,809 (97.3%)	16,939 (97.7%)	3,057 (93.7%)	1,924 (101.7%)
広島県	国道2号	岡山県	大門	33,418 (94.2%)	27,396 (92.5%)	23,664 (92.3%)	20,884 (97.3%)	9,754 (99.4%)	6,512 (79.8%)
香川県	国道11号	徳島県	引田	9,273 (95.9%)	9,365 (95.6%)	6,959 (96.2%)	8,102 (94.7%)	2,314 (95.0%)	1,263 (101.7%)
愛媛県	国道11号	香川県	丹原	13,833 (99.1%)	14,734 (104.2%)	9,795 (97.7%)	11,891 (101.2%)	3,823 (101.2%)	2,422 (111.0%)
熊本県	国道3号	福岡県	鹿北	8,343 (107.4%)	9,342 (110.0%)	4,435 (109.2%)	7,246 (110.6%)	3,908 (105.4%)	2,096 (108.2%)
福岡県	国道10号	大分県	太平	-	-	-	-	-	-
				データ欠測					
福岡県	国道202号	佐賀県	二丈福井	23,748 (97.8%)	26,112 (93.2%)	19,944 (97.6%)	24,116 (93.2%)	3,804 (98.8%)	1,996 (93.4%)
大分県	国道210号	福岡県	日田	11,290 (103.5%)	12,814 (115.1%)	8,831 (105.0%)	11,599 (116.1%)	2,459 (98.3%)	1,215 (105.9%)
全体平均(北海道・沖縄除く)				<b>23,952</b>	<b>22,421</b>	<b>18,368</b>	<b>19,420</b>	<b>5,547</b>	<b>2,983</b>
				<b>95.9%</b>	<b>95.0%</b>	<b>96.1%</b>	<b>94.4%</b>	<b>94.7%</b>	<b>98.6%</b>

## (参考) 北海道・沖縄

北海道	国道12号	-	砂川	20,910 (90.7%)	19,192 (87.8%)	17,640 (90.0%)	17,388 (87.4%)	3,269 (94.5%)	1,804 (91.6%)
北海道	国道36号	-	恵庭	36,302 (87.6%)	34,459 (90.2%)	30,159 (90.7%)	31,170 (93.3%)	6,143 (75.0%)	3,290 (68.3%)

沖縄県	国道58号	-	宜野湾BP	41,872 (94.4%)	38,573 (88.0%)	37,914 (93.6%)	35,928 (87.3%)	3,958 (102.6%)	2,645 (99.6%)
沖縄県	国道331号	-	小禄	31,080 (92.9%)	27,080 (86.8%)	28,714 (94.0%)	25,654 (87.6%)	2,366 (81.1%)	1,426 (74.5%)

※単位は台、()内は前々年度比

※前々年度との交通量と比較して、100%を超えた場合:緑、90%以下の場合:赤としている