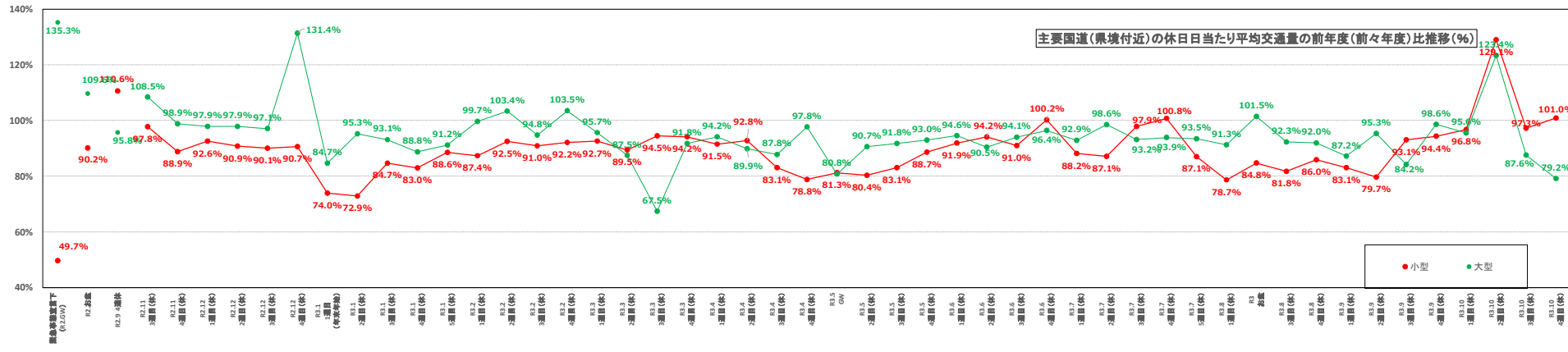
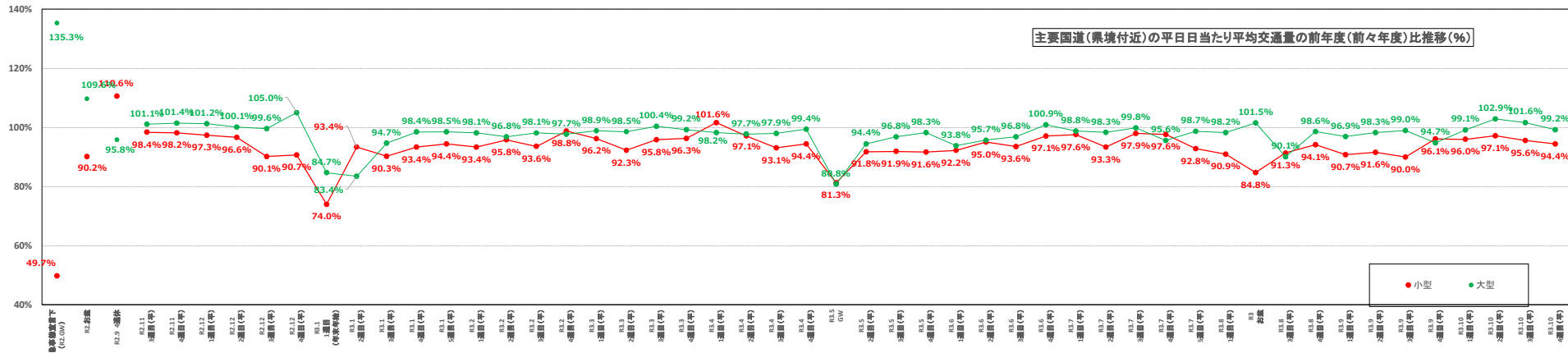


主要国道(県境付近)の日当たり平均交通量の前年度(前々年度)比推移

R2.7.22 開始 (東京都除く)
 GoTo **トラベル事業**
 緊急事態宣言

R2.4.7~5.25 R3.1.8~3.21 R3.4.25~9.30 R3.6.21~7.12(沖縄のみ)



※: 大型連休期間(GW、お盆、SW、年末年始)の値は平日にも同様に入力している
 ※: 対象週は別資料参照
 ※: 比較対象年については、R3.1.2週目迄は前年度(～R2年1月2週目)、R3.1.3週目以降は前々年度(H31.1週目～)とする

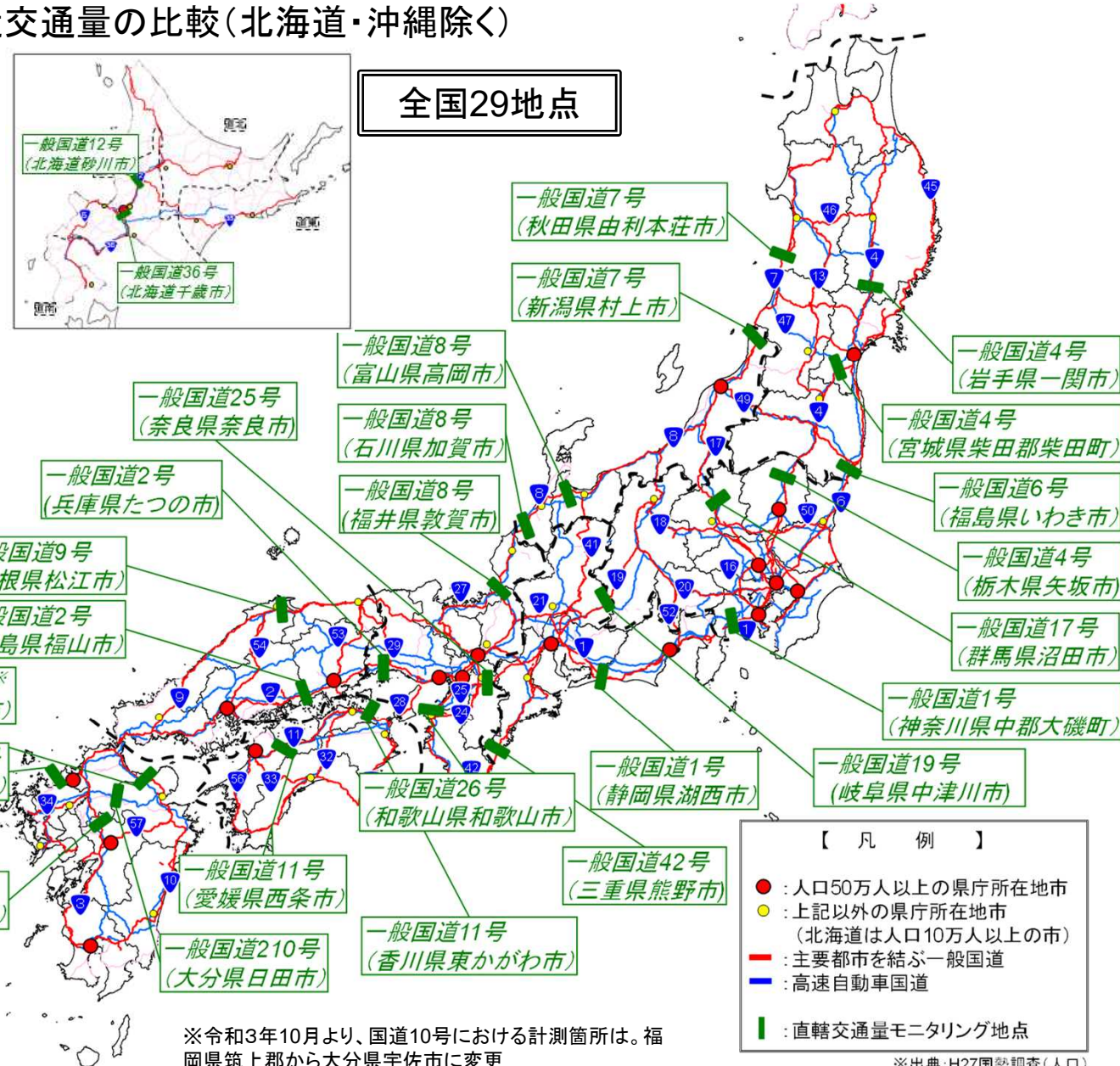
令和3年10月3週目・4週目

主要国道(県境付近)の交通状況 (対前々年度比)

○前々年度との県境付近交通量の比較(北海道・沖縄除く)

10月3週目 対前々年度交通比 (%)		
	平日	休日
全車	97.0%	96.1%
小型車	95.6%	97.3%
大型車	101.6%	87.6%

10月4週目 対前々年度交通比 (%)		
	平日	休日
全車	95.5%	98.2%
小型車	94.4%	101.0%
大型車	99.2%	79.2%



※令和3年10月より、国道10号における計測箇所は、福岡県筑上郡から大分県宇佐市に変更

※出典: H27国勢調査(人口)

参考：観測点別 日当たり交通量(10月3週目)

(平均) 日交通量				全車		小型車		大型車		(平均) 日交通量				全車		小型車		大型車	
				R3 (10/11~10/17)		R3 (10/11~10/17)		R3 (10/11~10/17)						R3 (10/11~10/17)		R3 (10/11~10/17)		R3 (10/11~10/17)	
都道府県	路線名	近接する都道府県	観測点	平日平均	休日平均	平日平均	休日平均	平日平均	休日平均	都道府県	路線名	近接する都道府県	観測点	平日平均	休日平均	平日平均	休日平均	平日平均	休日平均
岩手県	国道4号	宮城県	一関	15,283 (96.2%)	14,085 (99.5%)	11,768 (97.1%)	12,560 (101.6%)	3,515 (93.3%)	1,526 (85.0%)	福井県	国道8号	滋賀県	坂ノ下	8,753 (92.0%)	8,198 (82.6%)	3,828 (93.2%)	6,295 (84.8%)	4,925 (91.0%)	1,903 (76.2%)
宮城県	国道4号	福島県	岩沼	44,676 (89.8%)	39,107 (99.5%)	36,456 (88.8%)	34,876 (99.6%)	8,220 (94.7%)	4,231 (98.7%)	兵庫県	国道2号	岡山県	揖保川	43,960 (100.7%)	41,141 (102.8%)	30,892 (100.0%)	35,763 (104.1%)	13,068 (102.4%)	5,379 (95.4%)
秋田県	国道7号	山形県	本荘	22,161 (93.8%)	20,137 (96.3%)	20,781 (94.2%)	19,525 (96.5%)	1,380 (88.5%)	612 (91.0%)	奈良県	国道25号	三重県	米谷	50,734 (97.4%)	48,925 (94.4%)	27,133 (99.0%)	38,623 (97.2%)	23,601 (95.7%)	10,302 (85.2%)
福島県	国道6号	茨城県	勿来	15,511 (92.1%)	16,594 (98.3%)	12,402 (91.9%)	15,323 (98.8%)	3,109 (93.1%)	1,271 (92.5%)	和歌山県	国道26号	大阪府	平井南	17,691 (76.3%)	18,890 (72.8%)	14,839 (73.3%)	17,678 (71.8%)	2,852 (96.4%)	1,212 (90.7%)
栃木県	国道4号	福島県	矢板	31,074 (106.1%)	27,338 (93.9%)	23,772 (102.2%)	24,300 (97.9%)	7,301 (121.3%)	3,038 (70.9%)	島根県	国道9号	鳥取県	東出雲	20,057 (95.3%)	19,018 (96.5%)	17,072 (95.2%)	17,286 (96.6%)	2,985 (95.7%)	1,732 (95.3%)
群馬県	国道17号	新潟県	沼田	14,036 (102.0%)	13,446 (98.5%)	11,691 (100.1%)	12,419 (101.8%)	2,345 (112.8%)	1,027 (70.6%)	広島県	国道2号	岡山県	大門	33,304 (95.2%)	29,921 (100.5%)	23,002 (84.7%)	25,067 (100.2%)	10,302 (131.7%)	4,854 (101.8%)
神奈川県	国道1号	静岡県	大磯	データ欠測						香川県	国道11号	徳島県	引田	8,971 (99.3%)	9,026 (92.5%)	6,683 (99.4%)	7,990 (93.4%)	2,288 (98.8%)	1,036 (86.0%)
新潟県	国道7号	山形県	府屋	5,926 (87.2%)	6,060 (74.0%)	4,227 (84.4%)	4,912 (69.9%)	1,698 (94.8%)	1,148 (99.1%)	愛媛県	国道11号	香川県	丹原	13,217 (95.7%)	14,330 (101.2%)	9,178 (90.5%)	12,032 (103.0%)	3,849 (110.1%)	2,022 (92.3%)
富山県	国道8号	石川県	下田	36,292 (97.9%)	29,443 (94.9%)	30,561 (97.0%)	27,356 (95.8%)	5,731 (103.1%)	2,087 (84.7%)	熊本県	国道3号	福岡県	鹿北	8,037 (103.2%)	9,109 (98.9%)	4,062 (102.4%)	7,388 (103.3%)	3,975 (104.1%)	1,721 (83.7%)
石川県	国道8号	福井県	熊坂	13,212 (96.9%)	14,119 (89.6%)	8,482 (94.1%)	12,077 (89.2%)	4,730 (102.4%)	2,043 (91.7%)	大分県	国道10号	福岡県	宇佐	19,924 (94.1%)	20,940 (98.1%)	16,653 (93.5%)	19,664 (99.3%)	3,271 (97.1%)	1,276 (82.7%)
岐阜県	国道19号	長野県	中津川	46,738 (105.8%)	43,173 (102.5%)	39,387 (104.9%)	40,000 (103.3%)	7,351 (111.1%)	3,173 (94.3%)	福岡県	国道202号	佐賀県	二丈福井	22,817 (100.2%)	25,755 (91.5%)	19,145 (101.1%)	23,957 (91.7%)	3,672 (95.9%)	1,798 (88.7%)
静岡県	国道1号	愛知県	元町	31,779 (102.7%)	32,575 (101.9%)	20,134 (105.4%)	28,197 (107.0%)	11,645 (98.3%)	4,378 (78.1%)	大分県	国道210号	福岡県	日田	10,217 (101.0%)	11,653 (95.1%)	7,962 (103.5%)	10,651 (96.4%)	2,255 (93.2%)	1,002 (83.3%)
三重県	国道42号	和歌山県	熊野	13,859 (97.2%)	13,938 (105.5%)	12,639 (96.9%)	13,285 (106.4%)	1,220 (99.5%)	653 (88.9%)	全体平均 (北海道・沖縄除く)				22,843 (97.0%)	21,955 (96.1%)	17,198 (95.6%)	19,468 (97.3%)	5,637 (101.6%)	2,476 (87.6%)

※国道10号に関して、令和3年10月より、太平から宇佐に変更
(参考)北海道・沖縄

北海道	国道12号	-	砂川	21,013 (92.8%)	20,619 (95.8%)	17,761 (93.1%)	18,909 (96.8%)	3,252 (91.3%)	1,711 (86.7%)	沖縄県	国道58号	-	宜野湾BP	41,444 (93.5%)	39,353 (93.9%)	37,635 (92.6%)	37,038 (94.1%)	3,809 (103.3%)	2,316 (89.5%)
北海道	国道36号	-	恵庭	35,866 (89.6%)	36,915 (94.5%)	29,938 (92.6%)	33,615 (96.4%)	5,927 (77.0%)	3,301 (73.6%)	沖縄県	国道331号	-	小祿	30,809 (93.7%)	29,148 (97.2%)	28,447 (96.2%)	27,860 (100.0%)	2,361 (70.9%)	1,288 (60.3%)

※単位は台、()内は前々年度比
※前々年度との交通量と比較して、100%を超えた場合:緑、90%以下の場合:赤としている

参考：観測点別 日当たり交通量(10月4週目)

(平均) 日交通量				全車		小型車		大型車		(平均) 日交通量									
				R3 (10/18~10/24)		R3 (10/18~10/24)		R3 (10/18~10/24)											
都道府県	路線名	近接する 都道府県	観測点	平日平均	休日平均	平日平均	休日平均	平日平均	休日平均	都道府県	路線名	近接する 都道府県	観測点	平日平均	休日平均	平日平均	休日平均	平日平均	休日平均
岩手県	国道4号	宮城県	一関	15,327 (94.6%)	14,792 (101.1%)	11,719 (94.1%)	13,279 (104.9%)	3,608 (96.4%)	1,514 (76.8%)	福井県	国道8号	滋賀県	坂ノ下	7,537 (76.8%)	9,061 (94.3%)	3,172 (69.4%)	7,176 (102.8%)	4,365 (83.3%)	1,885 (71.9%)
宮城県	国道4号	福島県	岩沼	44,900 (93.7%)	40,127 (95.1%)	36,647 (93.4%)	36,124 (96.7%)	8,252 (95.0%)	4,003 (82.9%)	兵庫県	国道2号	岡山県	揖保川	43,961 (100.6%)	41,917 (103.9%)	30,978 (98.8%)	36,419 (106.4%)	12,983 (105.3%)	5,499 (89.7%)
秋田県	国道7号	山形県	本荘	21,973 (94.6%)	20,670 (97.9%)	20,587 (94.5%)	20,034 (98.0%)	1,386 (94.8%)	637 (95.1%)	奈良県	国道25号	三重県	米谷	51,424 (94.5%)	53,044 (97.6%)	27,858 (96.1%)	42,767 (102.6%)	23,566 (92.6%)	10,277 (81.1%)
福島県	国道6号	茨城県	勿来	15,657 (96.6%)	17,095 (103.5%)	12,558 (96.7%)	15,929 (105.9%)	3,099 (96.2%)	1,166 (79.2%)	和歌山県	国道26号	大阪府	平井南	17,527 (74.4%)	19,859 (76.0%)	14,752 (71.6%)	18,585 (75.3%)	2,774 (94.3%)	1,274 (87.8%)
栃木県	国道4号	福島県	矢板	31,139 (98.7%)	29,823 (102.4%)	23,897 (98.8%)	26,866 (112.9%)	7,242 (98.4%)	2,957 (55.5%)	島根県	国道9号	鳥取県	東出雲	20,371 (93.0%)	19,812 (98.1%)	17,334 (93.4%)	18,099 (100.1%)	3,037 (90.8%)	1,713 (80.5%)
群馬県	国道17号	新潟県	沼田	14,427 (102.8%)	14,003 (106.1%)	12,096 (101.3%)	13,023 (108.3%)	2,331 (110.8%)	980 (83.8%)	広島県	国道2号	岡山県	大門	33,949 (97.2%)	29,891 (98.4%)	26,228 (96.8%)	26,226 (102.5%)	7,721 (98.5%)	3,665 (76.5%)
神奈川県	国道1号	静岡県	大磯	データ欠測						香川県	国道11号	徳島県	引田	8,900 (93.6%)	9,047 (93.2%)	6,646 (92.9%)	8,031 (95.6%)	2,254 (95.6%)	1,016 (77.9%)
新潟県	国道7号	山形県	府屋	5,847 (86.8%)	6,669 (88.2%)	4,137 (81.8%)	5,663 (89.9%)	1,709 (101.5%)	1,007 (79.9%)	愛媛県	国道11号	香川県	丹原	13,480 (97.9%)	14,866 (101.6%)	9,412 (95.8%)	12,368 (102.7%)	3,897 (104.1%)	2,093 (91.8%)
富山県	国道8号	石川県	下田	36,376 (97.7%)	31,294 (98.0%)	30,649 (96.8%)	29,443 (100.1%)	5,727 (103.1%)	1,851 (73.5%)	熊本県	国道3号	福岡県	鹿北	7,996 (101.4%)	9,104 (106.0%)	4,142 (98.9%)	7,353 (111.3%)	3,854 (104.2%)	1,751 (88.3%)
石川県	国道8号	福井県	熊坂	13,293 (95.9%)	14,327 (91.3%)	8,585 (90.7%)	12,359 (93.0%)	4,708 (107.0%)	1,969 (82.1%)	大分県	国道10号	福岡県	宇佐	20,263 (95.2%)	21,453 (100.1%)	16,930 (93.4%)	20,281 (101.5%)	3,333 (105.2%)	1,172 (80.0%)
岐阜県	国道19号	長野県	中津川	44,313 (97.8%)	43,742 (97.8%)	37,166 (95.5%)	40,980 (100.0%)	7,148 (111.5%)	2,762 (73.7%)	福岡県	国道202号	佐賀県	二丈福井	22,750 (97.5%)	28,048 (98.5%)	19,081 (97.5%)	26,223 (100.1%)	3,669 (97.2%)	1,825 (80.3%)
静岡県	国道1号	愛知県	元町	31,063 (99.6%)	33,063 (103.0%)	19,395 (95.2%)	28,626 (107.8%)	11,668 (107.9%)	4,437 (79.9%)	大分県	国道210号	福岡県	日田	10,085 (96.8%)	12,770 (104.8%)	7,713 (96.0%)	11,840 (108.3%)	2,372 (99.4%)	930 (74.2%)
三重県	国道42号	和歌山県	熊野	13,991 (99.0%)	14,296 (100.7%)	12,748 (99.0%)	13,632 (101.6%)	1,243 (98.7%)	664 (85.5%)	全体平均(北海道・沖縄除く)				22,773	22,866	17,268	20,472	5,498	2,377
														95.5%	98.2%	94.4%	101.0%	99.2%	79.2%

※国道10号に関して、令和3年10月より、太平から宇佐に変更
(参考)北海道・沖縄

北海道	国道12号	-	砂川	20,591 (91.5%)	20,648 (97.5%)	17,377 (91.4%)	18,926 (98.9%)	3,214 (92.0%)	1,722 (85.0%)	沖縄県	国道58号	-	宜野湾BP	40,466 (94.0%)	39,067 (97.1%)	36,623 (93.0%)	36,886 (97.5%)	3,842 (104.0%)	2,182 (90.1%)
北海道	国道36号	-	恵庭	35,955 (87.8%)	37,064 (95.8%)	30,011 (91.2%)	33,871 (99.7%)	5,944 (73.7%)	3,193 (67.5%)	沖縄県	国道331号	-	小禄	30,543 (93.9%)	28,896 (93.8%)	28,185 (95.5%)	27,607 (95.4%)	2,358 (78.2%)	1,289 (69.8%)

※単位は台、()内は前々年度比
※前々年度との交通量と比較して、100%を超えた場合:緑、90%以下の場合:赤としている