

主要国道(県境付近)の日当たり平均交通量の過年度比推移

R2.7.22 開始 (東京都除く) ▶ R2.10.1 全地域対象 ▶ R2.12.28 全国一斉一時停止

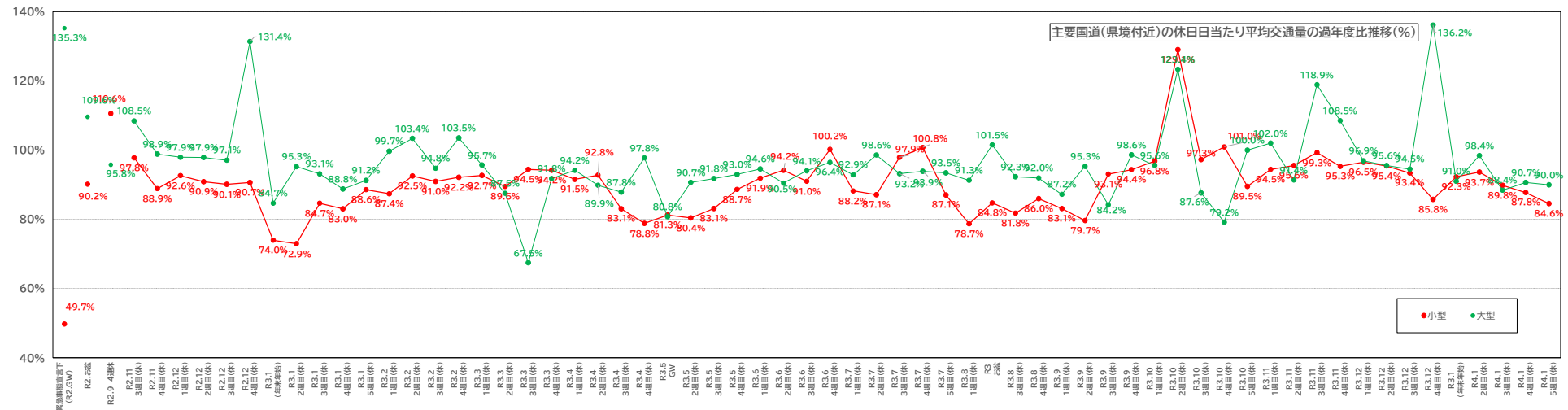
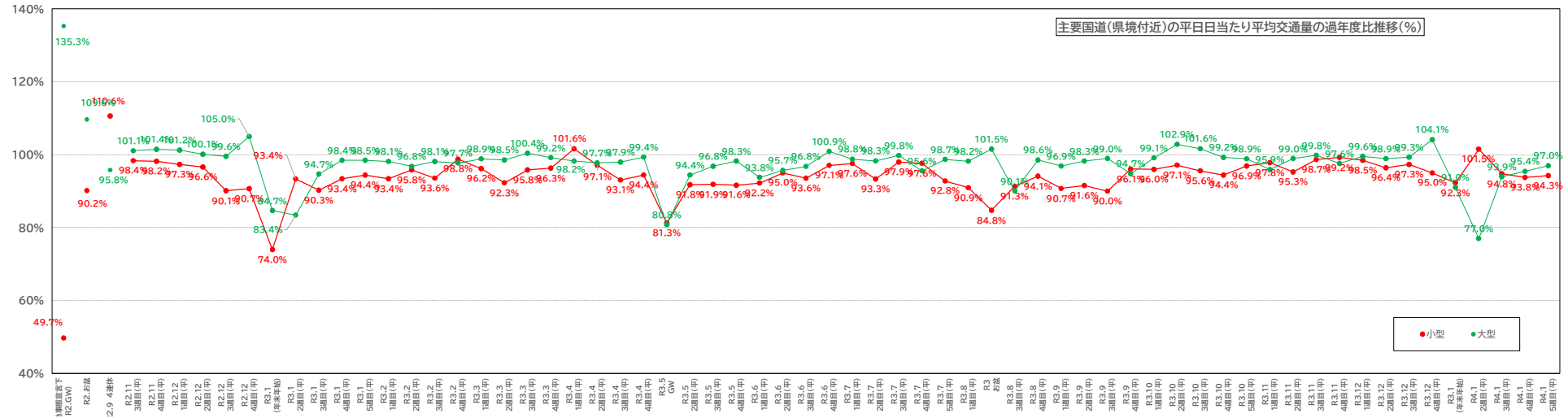
GoTo
トラベル事業
緊急事態宣言

R2.4.7~5.25

R3.1.8~3.21

R3.4.25~9.30

R3.6.21~7.12(沖縄のみ)



※: 比較対象年については、基本的に2019年とする(参考: <https://www.mlit.go.jp/road/content/001447754.pdf>)

主要国道(県境付近)の交通状況

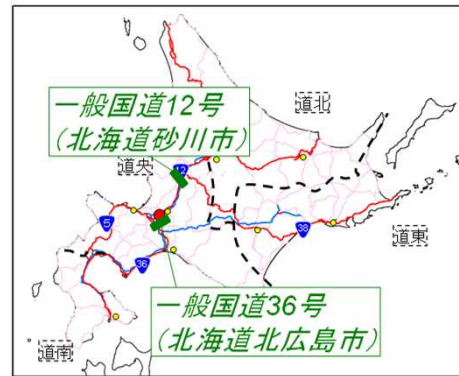
○過年度との県境付近交通量の比較(北海道・沖縄除く)

1月2週目 対R2比 (%)		
	平日	休日
全車	95.8%	94.2%
小型車	101.5%	93.7%
大型車	77.0%	98.4%

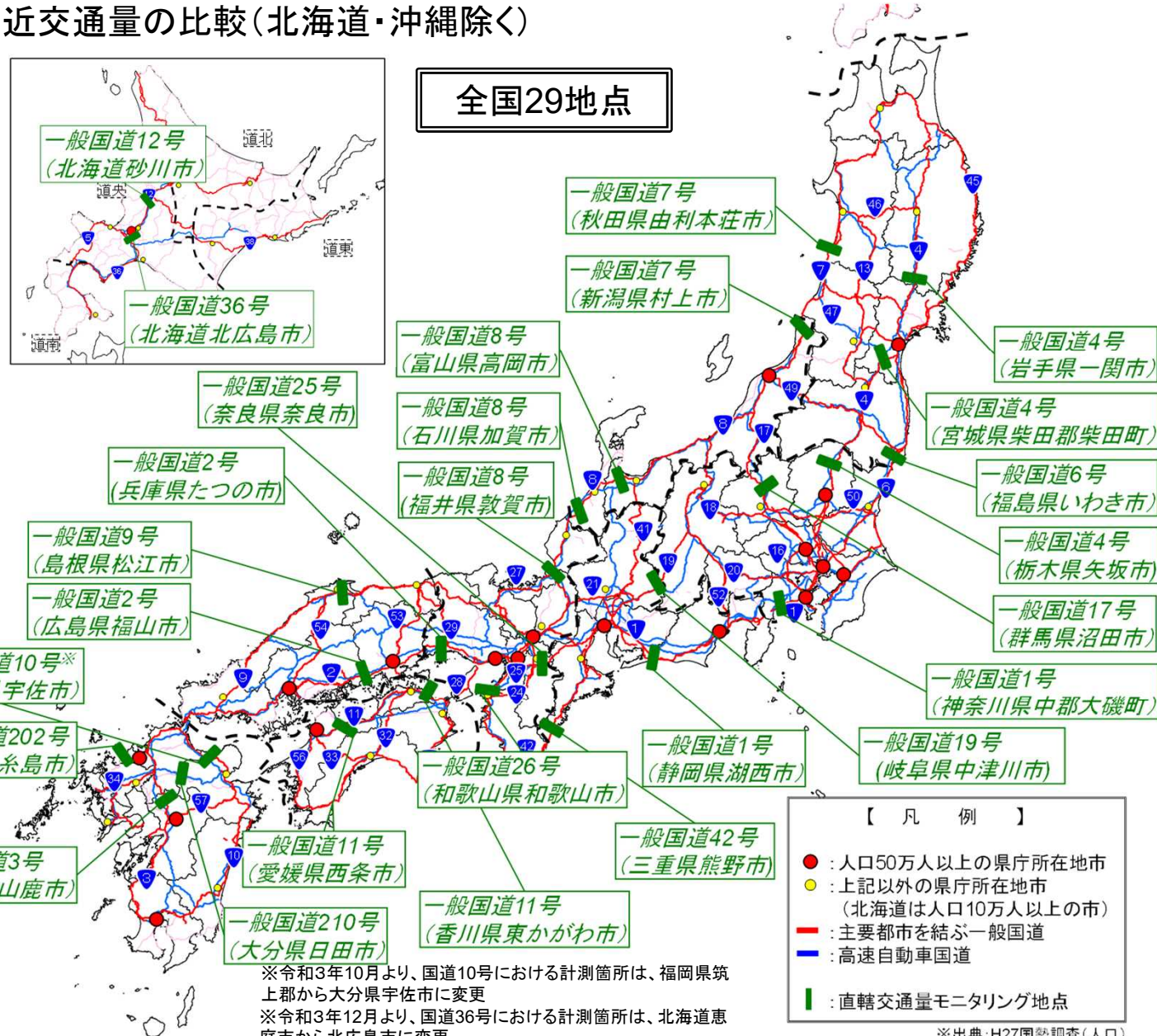
1月3週目 対H31・R1 (%)		
	平日	休日
全車	94.6%	89.6%
小型車	94.8%	89.8%
大型車	93.9%	88.4%

1月4週目 対H31・R1 (%)		
	平日	休日
全車	94.2%	88.1%
小型車	93.8%	87.8%
大型車	95.4%	90.7%

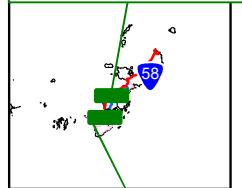
1月5週目 対H31・R1 (%)		
	平日	休日
全車	94.9%	85.2%
小型車	94.3%	84.6%
大型車	97.0%	90.0%



全国29地点



一般国道58号
(沖縄県宜野湾市)



一般国道331号
(沖縄県那覇市)

一般国道10号※
(大分県宇佐市)

一般国道202号
(福岡県糸島市)

一般国道3号
(熊本県山鹿市)

一般国道9号
(島根県松江市)

一般国道2号
(広島県福山市)

一般国道2号
(兵庫県たつの市)

一般国道12号
(北海道砂川市)

一般国道36号
(北海道北広島市)

一般国道25号
(奈良県奈良市)

一般国道8号
(富山県高岡市)

一般国道8号
(石川県加賀市)

一般国道8号
(福井県敦賀市)

一般国道7号
(秋田県由利本荘市)

一般国道7号
(新潟県村上市)

一般国道8号
(富山県高岡市)

一般国道8号
(石川県加賀市)

一般国道8号
(福井県敦賀市)

一般国道26号
(和歌山県和歌山市)

一般国道11号
(愛媛県西条市)

一般国道11号
(香川県東かがわ市)

一般国道1号
(静岡県湖西市)

一般国道42号
(三重県熊野市)

一般国道19号
(岐阜県中津川市)

一般国道4号
(岩手県一関市)

一般国道4号
(宮城県柴田郡柴田町)

一般国道6号
(福島県いわき市)

一般国道4号
(栃木県矢坂市)

一般国道17号
(群馬県沼田市)

一般国道1号
(神奈川県中郡大磯町)

※令和3年10月より、国道10号における計測箇所は、福岡県筑上郡から大分県宇佐市に変更
 ※令和3年12月より、国道36号における計測箇所は、北海道恵庭市から北広島市に変更

※出典: H27国勢調査(人口)

参考：観測点別 日当たり交通量(1月2週目)

(平均) 日交通量				全車		小型車		大型車	
				R4 (1/4~1/10)		R4 (1/4~1/10)		R4 (1/4~1/10)	
都道府県	路線名	近接する都道府県	観測点	平日平均	休日平均	平日平均	休日平均	平日平均	休日平均
岩手県	国道4号	宮城県	一関	14,182 (96.0%)	12,952 (99.8%)	11,794 (103.0%)	11,543 (100.8%)	2,388 (71.9%)	1,409 (92.5%)
宮城県	国道4号	福島県	岩沼	42,246 (93.9%)	37,732 (94.9%)	36,106 (98.0%)	33,830 (95.1%)	6,140 (75.2%)	3,902 (92.5%)
秋田県	国道7号	山形県	本荘	19,748 (92.5%)	19,119 (102.4%)	18,597 (92.2%)	18,040 (99.6%)	1,151 (96.5%)	1,080 (198.3%)
福島県	国道6号	茨城県	勿来	15,528 (96.3%)	15,908 (90.9%)	12,914 (100.6%)	14,532 (90.1%)	2,614 (79.4%)	1,376 (100.7%)
栃木県	国道4号	福島県	矢板	28,376 (94.3%)	25,914 (99.8%)	23,012 (100.5%)	22,869 (99.5%)	5,364 (74.6%)	3,045 (101.8%)
群馬県	国道17号	新潟県	沼田	12,295 (91.4%)	12,147 (98.4%)	10,832 (95.8%)	11,244 (98.8%)	1,463 (68.0%)	903 (93.9%)
神奈川県	国道1号	静岡県	大磯	30,219 (86.6%)	28,679 (75.2%)	27,232 (91.8%)	26,771 (75.0%)	2,987 (57.1%)	1,908 (77.4%)
新潟県	国道7号	山形県	府屋	4,169 (84.4%)	4,439 (78.9%)	3,123 (91.0%)	3,617 (75.1%)	1,047 (69.3%)	822 (101.2%)
富山県	国道8号	石川県	下田	30,455 (88.6%)	26,460 (96.9%)	26,649 (90.7%)	24,504 (95.8%)	3,806 (76.0%)	1,956 (111.9%)
石川県	国道8号	福井県	熊坂	11,983 (93.2%)	12,353 (84.4%)	8,536 (99.9%)	10,502 (82.7%)	3,447 (79.9%)	1,851 (96.0%)
岐阜県	国道19号	長野県	中津川	38,442 (96.6%)	35,996 (100.0%)	33,967 (100.4%)	33,091 (100.2%)	4,474 (74.7%)	2,905 (96.8%)
静岡県	国道1号	愛知県	元町	30,009 (99.5%)	31,572 (97.1%)	21,860 (118.0%)	26,081 (96.9%)	8,149 (70.1%)	5,491 (98.4%)
三重県	国道42号	和歌山県	熊野	13,222 (96.0%)	12,374 (94.5%)	12,288 (97.5%)	11,727 (94.7%)	934 (79.7%)	647 (91.3%)

(平均) 日交通量				全車		小型車		大型車	
				R4 (1/4~1/10)		R4 (1/4~1/10)		R4 (1/4~1/10)	
都道府県	路線名	近接する都道府県	観測点	平日平均	休日平均	平日平均	休日平均	平日平均	休日平均
福井県	国道8号	滋賀県	坂ノ下	6,827 (85.2%)	6,721 (82.0%)	3,296 (105.8%)	4,928 (80.5%)	3,531 (72.1%)	1,793 (86.5%)
兵庫県	国道2号	岡山県	揖保川	41,234 (97.6%)	39,343 (98.8%)	31,280 (103.4%)	33,917 (97.8%)	9,954 (82.9%)	5,427 (105.1%)
奈良県	国道25号	三重県	米谷	47,546 (103.9%)	44,055 (98.9%)	29,990 (127.4%)	33,797 (98.2%)	17,556 (78.9%)	10,258 (101.3%)
和歌山県	国道26号	大阪府	平井南	23,894 (101.4%)	23,945 (91.3%)	21,740 (104.6%)	22,684 (91.4%)	2,154 (77.6%)	1,261 (90.3%)
島根県	国道9号	鳥取県	東出雲	18,931 (95.8%)	17,676 (94.9%)	16,628 (98.7%)	16,037 (94.7%)	2,303 (79.0%)	1,639 (96.4%)
広島県	国道2号	岡山県	大門	31,555 (92.7%)	26,652 (89.5%)	24,883 (94.3%)	22,579 (88.0%)	6,672 (87.0%)	4,073 (98.7%)
香川県	国道11号	徳島県	引田	8,684 (97.4%)	8,866 (92.6%)	6,817 (101.7%)	7,802 (92.5%)	1,867 (84.4%)	1,065 (93.8%)
愛媛県	国道11号	香川県	丹原	13,115 (98.5%)	13,385 (93.9%)	9,513 (102.0%)	10,904 (92.6%)	3,440 (88.8%)	2,278 (98.4%)
熊本県	国道3号	福岡県	鹿北	7,402 (101.4%)	8,210 (97.8%)	4,572 (125.6%)	6,413 (97.5%)	2,830 (77.3%)	1,797 (99.1%)
大分県	国道10号	福岡県	宇佐	19,697 (97.0%)	19,427 (95.7%)	17,318 (101.4%)	17,940 (95.6%)	2,379 (73.9%)	1,487 (97.6%)
福岡県	国道202号	佐賀県	二丈福井	22,789 (106.1%)	25,647 (94.8%)	19,778 (110.4%)	23,695 (94.7%)	3,011 (84.4%)	1,952 (96.1%)
大分県	国道210号	福岡県	日田	9,191 (102.2%)	10,553 (98.2%)	7,717 (111.7%)	9,488 (98.6%)	1,474 (70.6%)	1,065 (94.6%)
全体平均(北海道・沖縄除く)				21,669 95.8%	20,805 94.2%	17,618 101.5%	18,341 93.7%	4,045 77.0%	2,456 98.4%

※国道10号に関して、令和3年10月より、太平から宇佐に変更
(参考)北海道・沖縄

北海道	国道12号	-	砂川						
データ欠測									
北海道	国道36号	-	北広島	23,993 (77.1%)	23,619 (77.6%)	20,458 (78.8%)	21,125 (77.5%)	3,535 (68.8%)	2,494 (78.0%)

沖縄県	国道58号	-	宜野湾BP	37,929 (90.2%)	32,915 (78.7%)	34,605 (89.8%)	30,369 (77.3%)	3,325 (93.8%)	2,546 (100.6%)
沖縄県	国道331号	-	小禄	29,525 (97.0%)	24,625 (83.2%)	27,309 (97.9%)	23,090 (83.1%)	2,216 (87.2%)	1,535 (85.7%)

※国道36号に関して、令和3年12月より、
恵庭から北広島に変更

注)単位は台、()内は前々年度比
注)前々年度との交通量と比較して、100%を超えた場合:緑、90%以下の場合:赤としている³

参考：観測点別 日当たり交通量(1月3週目)

(平均) 日交通量				全車		小型車		大型車	
				R4 (1/11~1/16)		R4 (1/11~1/16)		R4 (1/11~1/16)	
都道府県	路線名	近接する都道府県	観測点	平日平均	休日平均	平日平均	休日平均	平日平均	休日平均
岩手県	国道4号	宮城県	一関	13,887 (89.5%)	12,354 (92.0%)	10,999 (94.5%)	10,938 (94.6%)	2,887 (74.5%)	1,416 (75.9%)
宮城県	国道4号	福島県	岩沼	43,771 (93.6%)	37,230 (88.5%)	35,837 (95.5%)	33,187 (89.0%)	7,934 (86.0%)	4,043 (84.5%)
秋田県	国道7号	山形県	本荘	20,832 (96.9%)	18,282 (93.6%)	18,819 (93.5%)	17,450 (92.4%)	2,013 (146.3%)	832 (129.0%)
福島県	国道6号	茨城県	勿来	15,558 (92.1%)	15,243 (87.6%)	11,934 (91.9%)	13,745 (88.1%)	3,624 (92.7%)	1,498 (83.3%)
栃木県	国道4号	福島県	矢板	28,528 (92.0%)	25,132 (91.2%)	21,953 (94.8%)	21,949 (91.6%)	6,575 (83.6%)	3,183 (88.4%)
群馬県	国道17号	新潟県	沼田	12,237 (92.6%)	12,049 (96.8%)	10,438 (94.3%)	11,138 (97.5%)	1,779 (83.2%)	911 (89.4%)
神奈川県	国道1号	静岡県	大磯	32,094 (84.0%)	32,911 (83.5%)	28,311 (88.1%)	31,043 (84.6%)	3,783 (62.1%)	1,868 (69.5%)
新潟県	国道7号	山形県	府屋	4,081 (89.4%)	3,805 (83.9%)	2,570 (88.8%)	2,918 (88.1%)	1,511 (90.5%)	887 (72.6%)
富山県	国道8号	石川県	下田	30,502 (88.0%)	23,676 (84.7%)	25,565 (87.7%)	21,868 (84.9%)	4,937 (89.9%)	1,809 (81.8%)
石川県	国道8号	福井県	熊坂	10,590 (83.8%)	9,770 (75.7%)	6,394 (80.6%)	7,755 (73.2%)	4,196 (89.2%)	2,016 (87.5%)
岐阜県	国道19号	長野県	中津川	43,326 (111.1%)	33,500 (99.5%)	37,887 (115.7%)	30,923 (100.9%)	5,439 (87.1%)	2,577 (85.8%)
静岡県	国道1号	愛知県	元町	29,889 (97.1%)	29,731 (95.6%)	17,628 (96.8%)	24,633 (96.4%)	12,261 (97.7%)	5,098 (91.6%)
三重県	国道42号	和歌山県	熊野	12,674 (90.7%)	11,416 (87.6%)	11,486 (90.4%)	10,769 (87.6%)	1,188 (94.3%)	647 (88.9%)

(平均) 日交通量				全車		小型車		大型車	
				R4 (1/11~1/16)		R4 (1/11~1/16)		R4 (1/11~1/16)	
都道府県	路線名	近接する都道府県	観測点	平日平均	休日平均	平日平均	休日平均	平日平均	休日平均
福井県	国道8号	滋賀県	坂ノ下	7,073 (87.7%)	5,380 (77.2%)	2,346 (81.7%)	3,429 (73.1%)	4,727 (91.0%)	1,951 (85.7%)
兵庫県	国道2号	岡山県	揖保川	43,053 (97.8%)	38,575 (96.8%)	29,894 (97.1%)	32,765 (97.1%)	13,159 (99.4%)	5,810 (94.8%)
奈良県	国道25号	三重県	米谷	47,224 (97.7%)	38,095 (91.7%)	21,975 (91.7%)	27,552 (91.3%)	25,249 (103.6%)	10,543 (92.7%)
和歌山県	国道26号	大阪府	平井南	23,350 (100.6%)	23,146 (86.2%)	20,505 (102.2%)	21,844 (86.4%)	2,846 (90.9%)	1,303 (82.6%)
島根県	国道9号	鳥取県	東出雲	19,239 (93.2%)	17,318 (91.0%)	16,317 (95.3%)	15,598 (92.7%)	2,922 (83.0%)	1,720 (78.0%)
広島県	国道2号	岡山県	大門	32,887 (93.6%)	26,120 (85.9%)	24,311 (90.2%)	21,832 (84.4%)	8,576 (105.1%)	4,288 (95.0%)
香川県	国道11号	徳島県	引田	8,687 (91.7%)	7,556 (83.6%)	6,328 (90.4%)	6,477 (83.3%)	2,359 (95.1%)	1,080 (85.2%)
愛媛県	国道11号	香川県	丹原	12,730 (95.3%)	11,759 (88.0%)	8,663 (92.2%)	9,440 (86.2%)	3,957 (102.9%)	2,148 (96.8%)
熊本県	国道3号	福岡県	鹿北	7,434 (97.9%)	7,351 (91.6%)	3,510 (94.6%)	5,448 (90.4%)	3,924 (101.1%)	1,903 (95.4%)
大分県	国道10号	福岡県	宇佐	19,200 (94.9%)	17,906 (91.6%)	15,879 (94.1%)	16,599 (92.1%)	3,321 (98.8%)	1,307 (85.3%)
福岡県	国道202号	佐賀県	二丈福井	20,604 (96.8%)	20,863 (83.7%)	16,828 (95.9%)	18,939 (83.2%)	3,776 (100.9%)	1,924 (88.7%)
大分県	国道210号	福岡県	日田	8,440 (90.1%)	8,495 (89.8%)	6,358 (91.5%)	7,521 (90.1%)	2,082 (86.2%)	974 (87.8%)
全体平均(北海道・沖縄除く)				21,916 94.6%	19,506 89.6%	16,509 94.8%	17,030 89.8%	5,401 93.9%	2,469 88.4%

※国道10号に関して、令和3年10月より、太平から宇佐に変更
(参考)北海道・沖縄

北海道	国道12号	-	砂川	(0.0%)	(0.0%)	(0.0%)	(0.0%)	(0.0%)	(0.0%)
北海道	国道36号	-	北広島	(78.2%)	(65.0%)	(78.5%)	(63.7%)	(76.9%)	(74.3%)

沖縄県	国道58号	-	宜野湾BP	(86.8%)	(85.1%)	(85.1%)	(84.1%)	(104.8%)	(100.5%)
沖縄県	国道331号	-	小禄	(86.0%)	(77.5%)	(85.7%)	(77.7%)	(89.1%)	(73.2%)

※国道36号に関して、令和3年12月より、
恵庭から北広島に変更

注)単位は台、()内は前々年度比
注)前々年度との交通量と比較して、100%を超えた場合:緑、90%以下の場合:赤としている⁴

参考：観測点別 日当たり交通量(1月4週目)

(平均) 日交通量				全車		小型車		大型車		(平均) 日交通量				全車		小型車		大型車	
				R4 (1/17~1/23)		R4 (1/17~1/23)		R4 (1/17~1/23)						R4 (1/17~1/23)		R4 (1/17~1/23)		R4 (1/17~1/23)	
都道府県	路線名	近接する 都道府県	観測点	平日平均	休日平均	平日平均	休日平均	平日平均	休日平均	都道府県	路線名	近接する 都道府県	観測点	平日平均	休日平均	平日平均	休日平均	平日平均	休日平均
岩手県	国道4号	宮城県	一関	13,957 (94.0%)	12,932 (95.2%)	10,994 (97.2%)	11,522 (96.9%)	2,963 (83.6%)	1,410 (83.3%)	福井県	国道8号	滋賀県	坂ノ下	6,810 (88.5%)	5,474 (90.8%)	2,193 (79.5%)	3,605 (92.6%)	4,617 (93.5%)	1,869 (87.5%)
宮城県	国道4号	福島県	岩沼	43,464 (94.0%)	35,179 (93.2%)	35,396 (95.1%)	31,189 (93.0%)	8,068 (89.8%)	3,990 (94.9%)	兵庫県	国道2号	岡山県	揖保川	42,948 (97.9%)	36,002 (91.0%)	29,858 (97.2%)	30,441 (90.8%)	13,090 (99.6%)	5,561 (92.3%)
秋田県	国道7号	山形県	本荘	20,543 (97.5%)	17,704 (96.7%)	18,954 (96.0%)	16,980 (95.8%)	1,589 (118.8%)	724 (126.3%)	奈良県	国道25号	三重県	米谷	46,368 (96.1%)	36,842 (93.8%)	21,824 (90.3%)	25,495 (91.9%)	24,545 (101.8%)	11,347 (98.5%)
福島県	国道6号	茨城県	勿来	15,287 (91.8%)	15,343 (88.5%)	11,840 (92.8%)	13,909 (89.6%)	3,447 (88.7%)	1,435 (79.1%)	和歌山県	国道26号	大阪府	平井南	23,011 (95.3%)	21,657 (72.8%)	20,112 (96.1%)	20,319 (73.1%)	2,899 (90.0%)	1,339 (68.7%)
栃木県	国道4号	福島県	矢板	29,534 (95.6%)	24,664 (92.3%)	22,121 (95.7%)	21,668 (92.3%)	7,412 (95.6%)	2,996 (92.0%)	島根県	国道9号	鳥取県	東出雲	19,004 (92.3%)	16,438 (90.9%)	16,065 (94.3%)	14,807 (91.5%)	2,939 (82.6%)	1,631 (85.8%)
群馬県	国道17号	新潟県	沼田	12,429 (94.9%)	11,628 (104.9%)	10,504 (95.4%)	10,688 (105.4%)	1,925 (92.5%)	940 (99.9%)	広島県	国道2号	岡山県	大門	32,122 (92.1%)	24,931 (82.1%)	23,825 (89.2%)	20,792 (81.3%)	8,297 (101.7%)	4,139 (86.3%)
神奈川県	国道1号	静岡県	大磯	34,046 (88.3%)	29,501 (76.0%)	29,823 (91.3%)	27,538 (76.2%)	4,223 (71.6%)	1,963 (73.7%)	香川県	国道11号	徳島県	引田	8,416 (88.5%)	7,213 (79.4%)	6,106 (87.0%)	6,150 (78.9%)	2,310 (92.7%)	1,063 (82.1%)
新潟県	国道7号	山形県	府屋	3,881 (86.9%)	3,625 (94.9%)	2,499 (90.2%)	2,764 (100.1%)	1,382 (81.6%)	861 (81.5%)	愛媛県	国道11号	香川県	丹原	12,657 (94.3%)	10,939 (86.6%)	8,552 (90.7%)	8,722 (84.4%)	4,004 (103.0%)	2,104 (96.2%)
富山県	国道8号	石川県	下田	31,177 (90.2%)	23,711 (91.1%)	26,257 (90.0%)	21,931 (90.5%)	4,921 (91.6%)	1,781 (98.3%)	熊本県	国道3号	福岡県	鹿北	7,379 (96.2%)	6,591 (84.0%)	3,436 (91.1%)	4,823 (81.1%)	3,943 (101.2%)	1,768 (93.0%)
石川県	国道8号	福井県	熊坂	10,758 (85.3%)	9,610 (86.4%)	6,456 (81.3%)	7,734 (84.9%)	4,302 (92.1%)	1,877 (92.9%)	大分県	国道10号	福岡県	宇佐	18,943 (93.6%)	16,106 (81.2%)	15,607 (92.8%)	14,823 (81.0%)	3,336 (97.4%)	1,283 (83.7%)
岐阜県	国道19号	長野県	中津川	39,695 (101.6%)	34,546 (99.9%)	33,564 (102.2%)	31,898 (100.4%)	6,131 (98.5%)	2,648 (94.9%)	福岡県	国道202号	佐賀県	二丈福井	20,407 (93.6%)	19,444 (76.2%)	16,702 (92.7%)	17,611 (75.0%)	3,705 (97.7%)	1,833 (90.7%)
静岡県	国道1号	愛知県	元町	30,270 (97.4%)	28,370 (89.5%)	18,046 (96.8%)	23,475 (89.2%)	12,224 (98.3%)	4,895 (90.8%)	大分県	国道210号	福岡県	日田	8,708 (92.1%)	7,688 (91.5%)	6,633 (93.9%)	6,764 (91.7%)	2,075 (87.0%)	924 (89.5%)
三重県	国道42号	和歌山県	熊野	12,876 (94.0%)	11,109 (85.6%)	11,569 (92.9%)	10,486 (85.8%)	1,307 (104.1%)	622 (82.1%)	全体平均(北海道・沖縄除く)				21,788 (94.2%)	18,690 (88.1%)	16,357 (93.8%)	16,245 (87.8%)	5,426 (95.4%)	2,440 (90.7%)

※国道10号に関して、令和3年10月より、太平から宇佐に変更

(参考)北海道・沖縄

北海道	国道12号	-	砂川	19,723 (96.8%)	16,076 (84.3%)	16,318 (95.2%)	14,109 (81.7%)	3,405 (105.8%)	1,967 (109.7%)	沖縄県	国道58号	-	宜野湾BP	35,449 (87.4%)	32,097 (83.1%)	31,551 (85.4%)	29,782 (82.3%)	3,899 (107.9%)	2,315 (94.4%)
北海道	国道36号	-	北広島	24,110 (82.9%)	20,557 (70.9%)	19,491 (83.2%)	17,630 (68.4%)	4,619 (81.4%)	2,928 (91.4%)	沖縄県	国道331号	-	小祿	26,961 (84.9%)	23,473 (76.3%)	24,567 (85.3%)	22,191 (76.7%)	2,393 (81.0%)	1,283 (69.0%)

※国道36号に関して、令和3年12月より、
恵庭から北広島に変更

注)単位は台、()内は前々年度比

注)前々年度との交通量と比較して、100%を超えた場合:緑、90%以下の場合:赤としている⁵

参考：観測点別 日当たり交通量(1月5週目)

(平均) 日交通量				全車		小型車		大型車		(平均) 日交通量									
				R4 (1/24~1/30)		R4 (1/24~1/30)		R4 (1/24~1/30)						R4 (1/24~1/30)					
都道府県	路線名	近接する都道府県	観測点	平日平均	休日平均	平日平均	休日平均	平日平均	休日平均	都道府県	路線名	近接する都道府県	観測点	平日平均	休日平均	平日平均	休日平均	平日平均	休日平均
岩手県	国道4号	宮城県	一関	14,484 (93.8%)	12,185 (91.5%)	11,291 (96.7%)	10,803 (92.6%)	3,192 (84.6%)	1,382 (83.8%)	福井県	国道8号	滋賀県	坂ノ下	7,504 (94.8%)	5,849 (78.7%)	2,568 (90.8%)	3,960 (76.1%)	4,935 (97.0%)	1,890 (84.9%)
宮城県	国道4号	福島県	岩沼	43,557 (93.6%)	34,734 (84.5%)	35,349 (94.4%)	30,639 (84.3%)	8,207 (90.6%)	4,095 (86.2%)	兵庫県	国道2号	岡山県	揖保川	42,812 (98.0%)	36,459 (88.9%)	29,629 (96.5%)	30,872 (87.9%)	13,183 (101.5%)	5,587 (94.6%)
秋田県	国道7号	山形県	本荘	20,032 (95.8%)	15,810 (82.5%)	18,450 (93.7%)	15,142 (81.5%)	1,582 (127.8%)	668 (116.8%)	奈良県	国道25号	三重県	米谷	46,324 (98.2%)	36,821 (87.0%)	22,618 (99.7%)	26,779 (84.9%)	23,706 (96.8%)	10,043 (93.3%)
福島県	国道6号	茨城県	勿来	14,973 (89.8%)	14,923 (84.7%)	11,492 (89.5%)	13,389 (84.0%)	3,481 (91.1%)	1,534 (91.7%)	和歌山県	国道26号	大阪府	平井南	21,848 (89.6%)	21,653 (82.1%)	18,882 (88.6%)	20,300 (81.9%)	2,966 (96.4%)	1,353 (86.1%)
栃木県	国道4号	福島県	矢板	29,310 (96.1%)	24,704 (90.1%)	21,816 (95.0%)	21,558 (89.4%)	7,493 (99.4%)	3,145 (95.5%)	島根県	国道9号	鳥取県	東出雲	19,040 (93.7%)	15,982 (82.1%)	15,967 (94.3%)	14,172 (81.7%)	3,072 (90.7%)	1,810 (86.2%)
群馬県	国道17号	新潟県	沼田	12,841 (100.8%)	11,678 (90.8%)	10,710 (100.4%)	10,727 (90.4%)	2,131 (102.5%)	950 (95.4%)	広島県	国道2号	岡山県	大門	31,477 (90.2%)	25,061 (83.0%)	23,528 (87.6%)	21,049 (81.3%)	7,949 (98.6%)	4,012 (92.9%)
神奈川県	国道1号	静岡県	大磯	33,272 (89.0%)	30,044 (75.4%)	28,686 (90.7%)	28,173 (75.5%)	4,586 (79.7%)	1,871 (73.8%)	香川県	国道11号	徳島県	引田	8,282 (87.5%)	7,241 (78.5%)	5,940 (84.9%)	6,176 (77.5%)	2,342 (94.8%)	1,065 (84.9%)
新潟県	国道7号	山形県	府屋	4,293 (97.3%)	3,333 (72.9%)	2,687 (96.8%)	2,505 (73.4%)	1,606 (98.3%)	829 (71.7%)	愛媛県	国道11号	香川県	丹原	12,523 (95.8%)	11,778 (84.5%)	8,443 (93.8%)	9,473 (82.6%)	3,981 (100.5%)	2,136 (92.4%)
富山県	国道8号	石川県	下田	33,089 (95.5%)	22,837 (79.8%)	27,761 (94.7%)	20,994 (79.2%)	5,328 (100.4%)	1,843 (86.9%)	熊本県	国道3号	福岡県	鹿北	7,316 (97.0%)	7,273 (89.9%)	3,358 (93.1%)	5,435 (88.9%)	3,958 (100.6%)	1,838 (93.2%)
石川県	国道8号	福井県	熊坂	11,761 (95.3%)	9,724 (74.4%)	7,075 (91.4%)	7,864 (72.1%)	4,685 (101.8%)	1,861 (85.7%)	大分県	国道10号	福岡県	宇佐	18,537 (93.5%)	16,806 (88.1%)	15,284 (92.8%)	15,581 (88.5%)	3,253 (97.4%)	1,225 (83.7%)
岐阜県	国道19号	長野県	中津川	40,064 (103.1%)	33,364 (94.9%)	33,735 (102.4%)	30,849 (95.6%)	6,329 (107.2%)	2,516 (86.8%)	福岡県	国道202号	佐賀県	二丈福井	19,762 (94.6%)	20,679 (81.5%)	16,093 (93.6%)	18,788 (81.0%)	3,669 (99.3%)	1,891 (86.2%)
静岡県	国道1号	愛知県	元町	29,695 (96.1%)	28,386 (92.2%)	17,865 (96.6%)	23,702 (91.4%)	11,830 (95.2%)	4,683 (96.4%)	大分県	国道210号	福岡県	日田	8,427 (93.9%)	8,608 (90.3%)	6,318 (95.1%)	7,597 (90.2%)	2,109 (90.6%)	1,011 (91.1%)
三重県	国道42号	和歌山県	熊野	12,631 (93.7%)	11,642 (88.5%)	11,343 (92.4%)	10,988 (88.3%)	1,288 (106.3%)	654 (93.1%)	全体平均(北海道・沖縄除く)				21,754 (94.9%)	18,703 (85.2%)	16,276 (94.3%)	16,301 (84.6%)	5,475 (97.0%)	2,396 (90.0%)

※国道10号に関して、令和3年10月より、太平から宇佐に変更
(参考)北海道・沖縄

北海道	国道12号	-	砂川	18,618 (91.2%)	14,146 (75.9%)	15,483 (90.0%)	12,624 (75.3%)	3,135 (98.0%)	1,522 (82.1%)	沖縄県	国道58号	-	宜野湾BP	36,317 (90.8%)	32,665 (79.7%)	32,539 (89.3%)	30,441 (78.9%)	3,778 (106.4%)	2,224 (92.1%)
北海道	国道36号	-	北広島	23,919 (79.7%)	20,708 (68.1%)	19,472 (81.2%)	18,016 (67.3%)	4,447 (73.8%)	2,692 (73.9%)	沖縄県	国道331号	-	小禄	27,659 (87.8%)	24,125 (83.0%)	25,256 (88.3%)	22,952 (84.7%)	2,403 (83.1%)	1,174 (59.5%)

※国道36号に関して、令和3年12月より、
恵庭から北広島に変更

注)単位は台、()内は前々年度比
注)前々年度との交通量と比較して、100%を超えた場合:緑、90%以下の場合:赤としている⁶