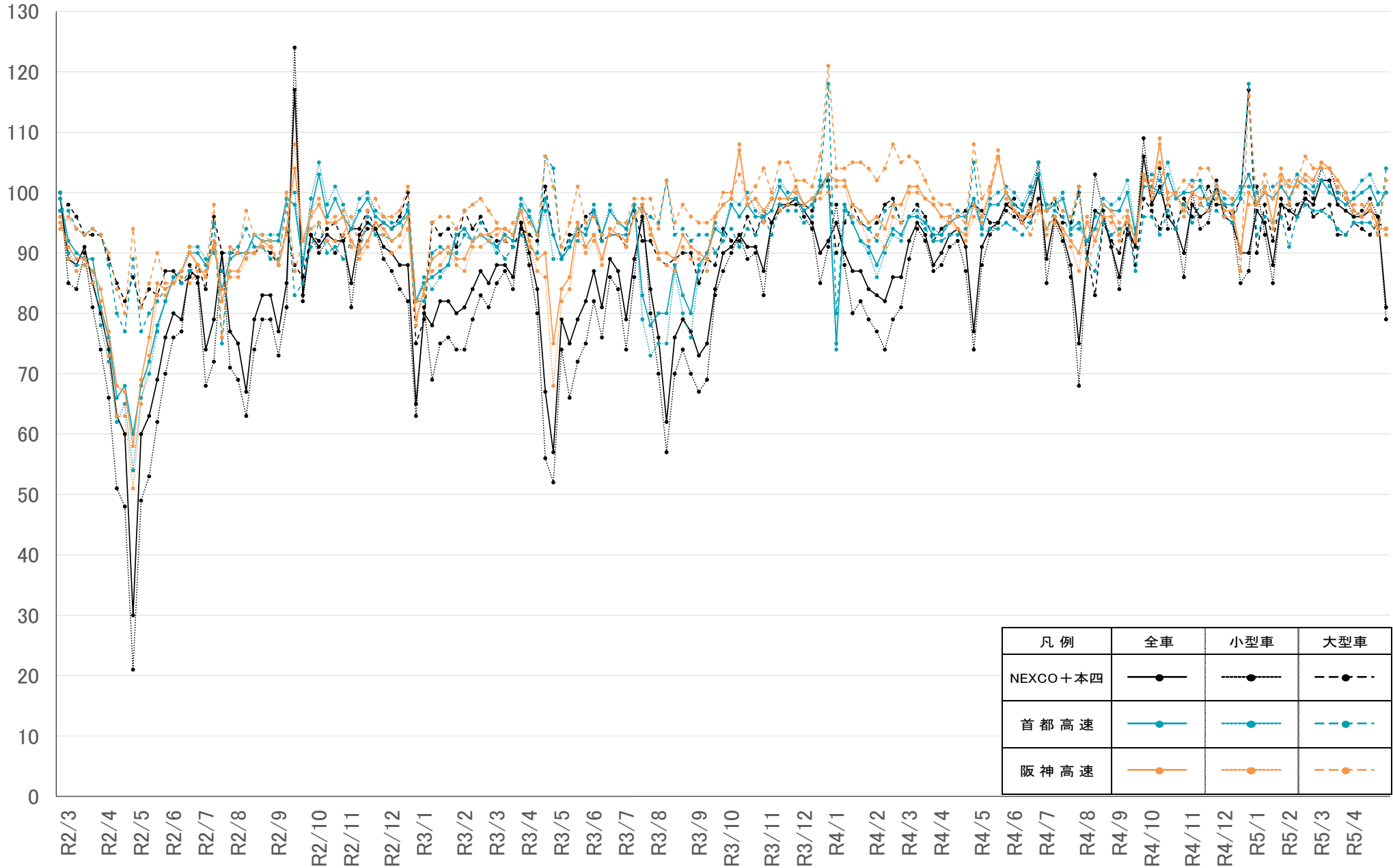


全国の高速道路の主な区間の交通量増減(対2019年比) [週別]

令和5年5月11日現在

対2019年比(%)



注1: 繁忙期(GW、お盆、年末年始)に発表する高速道路の交通状況と同様の手法で速報値を算出

注2: 「NEXCO+本四」は代表40断面による平均交通量による速報値(トラカン等による計測)により算出

注3: 「首都高速」、「阪神高速」は料金所通過台数による速報値

注4: R3.1.4(月)~R3.1.9(土)以降は、H31・R1と比較し一昨年比を算出