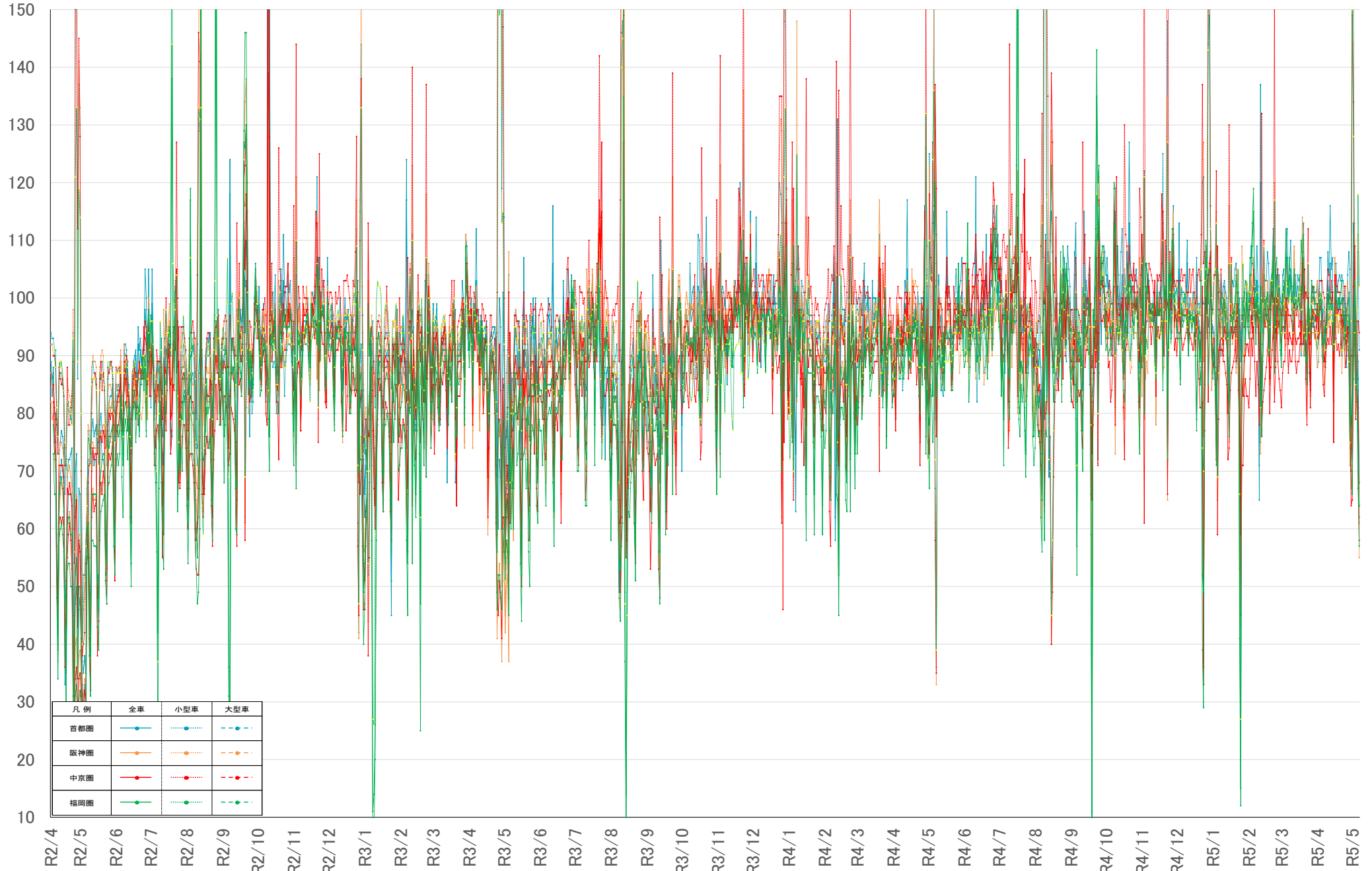


主要都市圏の高速道路の主な区間の交通量増減(対2019)

令和5年5月11日現在

対2019年比(%)



注1:各都市圏の代表断面による平均交通量の速報値(トラカン等による計測) 首都圏 [断面数: 東日本高速20 中日本高速5 首都高速22] 阪神圏 [断面数: 西日本高速17 本四高速1 阪神高速10] 中京圏 [断面数: 中日本高速14 名古屋高速8] 福岡圏 [断面数: 西日本高速7 福北高速7]
 注2:小型車、大型車の区分は東日本、中日本、西日本及び本四高速の平均交通量による速報値であり、都市高速(首都高速、阪神高速、名古屋高速、福北高速)は含まない 注3:R3.1.4(月)以降は、H31・R1と比較し2019年比を算出