

● 輪島市門前町浦上地内「浦上交差点」から1.1km地点 崩落箇所



1/5啓開済



● 輪島市門前町浦上地内「浦上交差点」から1.7km地点 崩落箇所 1.9km付近まで前進

啓開中



● 輪島市門前町浦上地内「浦上交差点」から1.7km地点 崩落箇所 2.0km付近まで前進

啓開中

1月7日 啓開作業状況



R6.1.7撮影

1月8日 積雪状況



R6.1.8撮影

1月9日 啓開作業状況



R6.1.9撮影

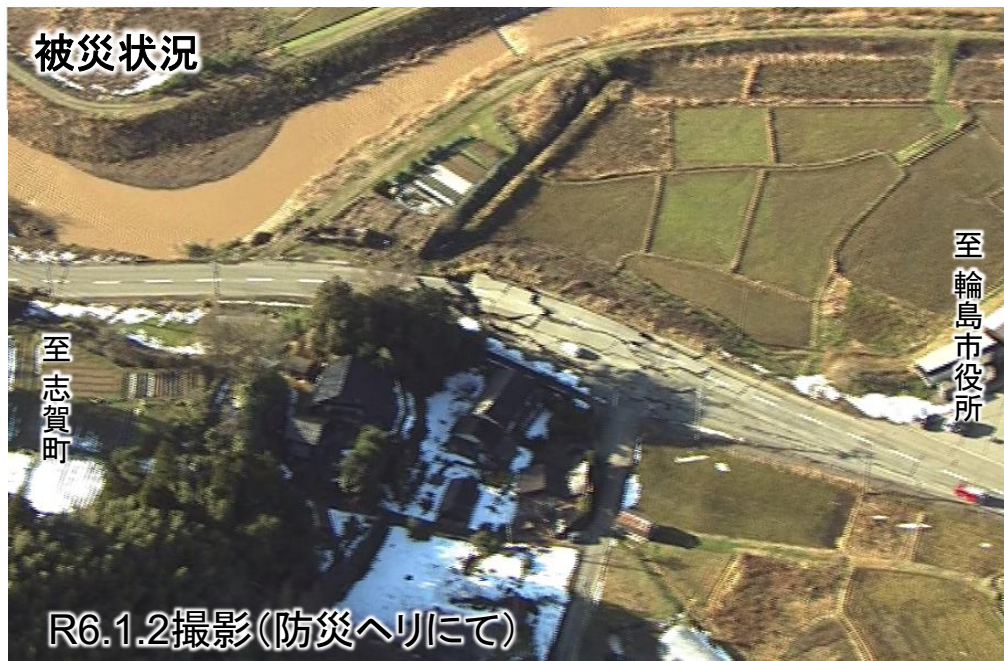
1月10日 啓開作業状況

啓開作業を継続し、2.0km地点まで前進



R6.1.10撮影

● 輪島市河井町地内「河井中央交差点」から2.9km地点(輪島市稲屋町付近)の 路面変状の状況



● 輪島市河井町地内「河井中央交差点」から7.9km地点(輪島市縄又町付近)の倒木被害等の状況



④ 啓開中



③ 1/7啓開済



② 1/10啓開済



① 1/7啓開済



● 輪島市河井町地内「河井中央交差点」から1.9km地点(輪島市稲舟町付近) 路面変状の状況



1/5啓開済



● 輪島市河井町地内「河井中央交差点」から2.2km地点(輪島市稲舟町付近) 崩落箇所

啓開中



● 輪島市河井町地内「河井中央交差点」から2.2km地点(輪島市稲舟町付近) 崩落箇所状況

啓開中

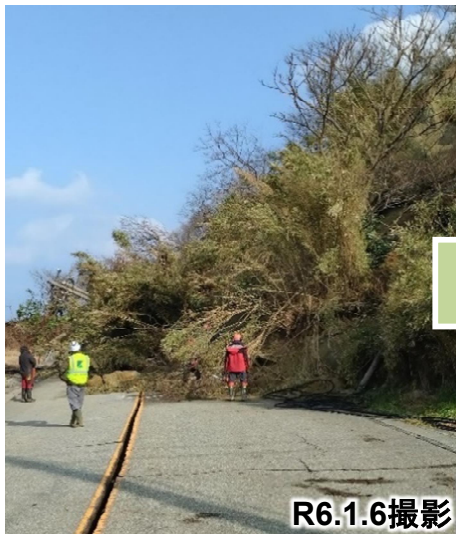


● 輪島市河井町地内「河井中央交差点」から2.2km地点(輪島市稲舟町付近) 崩落箇所状況

啓開中



R6.1.6撮影



R6.1.6撮影



R6.1.6撮影



R6.1.7撮影



R6.1.7撮影

● 輪島市河井町地内「河井中央交差点」から2.2km地点(輪島市稲舟町付近) 崩落箇所状況

啓開中

啓開作業状況



● 輪島市河井町地内「河井中央交差点」から2.2km地点(輪島市稲舟町付近) 崩落箇所状況

啓開中

啓開作業状況



● 輪島市河井町地内「河井中央交差点」から2.2km地点(輪島市稲舟町付近) 崩落箇所 の状況

啓開中

啓開作業状況



● 輪島市河井町地内「河井中央交差点」から2.2km地点(輪島市稲舟町付近) 崩落箇所状況

啓開中

啓開作業状況



R6.1.10撮影