

●輪島市里町地内「里町県道交差点」から西へ1.6km 崩落箇所 1/6の状況

1/6啓開済



崩落箇所 着工前



崩落箇所 啓開完了



●輪島市里町地内「里町県道交差点」から西へ1.6km 崩落箇所状況

1/7啓開済



●輪島市里町地内「里町県道交差点」から西へ1.8km 崩落箇所

1/9啓開済



●輪島市里町地内「里町県道交差点」から西へ1.8km 崩落箇所 の状況

1/9 啓開済



●輪島市里町地内「里町県道交差点」から西へ1.9km 崩落箇所状況

啓開中



啓開作業準備状況

工事名 令和6年能登半島地震災害復旧工事
工種 測点294号
0.8バックホウ2台搬入完了
大成建設 (株) 令和6年1月9日

R6.1.9撮影



被災状況

R6.1.2撮影(防災ヘリにて)

●輪島市里町地内において、消防からの要請により名舟行幸付近で救命救急活動 継続中



●輪島市里町地内「里町県道交差点」から東へ0.5km地点 崩落箇所等



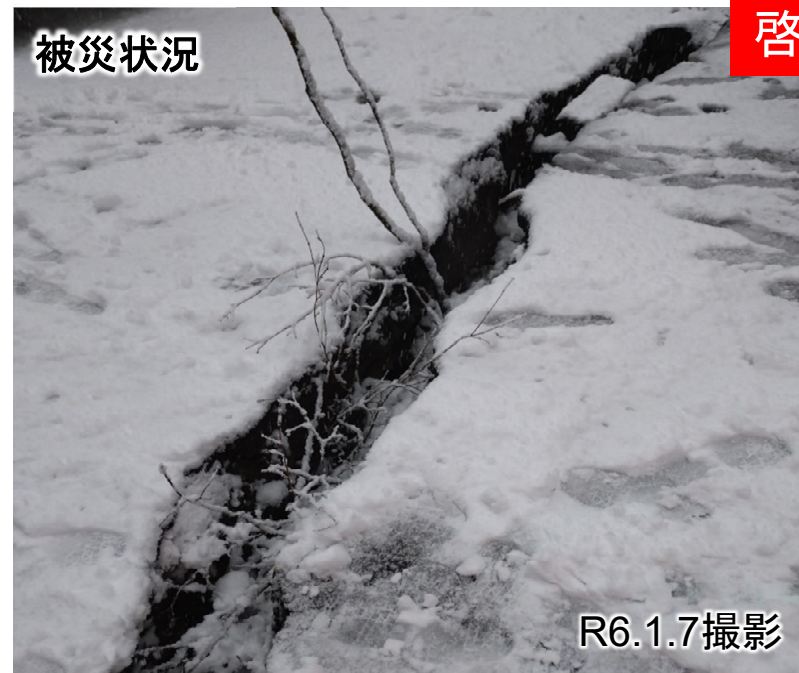
令和6年能登半島地震 県道高屋出田線の状況

1/10

19:00現在

● 珠洲市若山町出田地内「広栗橋交差点」から約4.4km地点 路面段差解消後、道路除雪をしながら前進

啓開中



令和6年能登半島地震 県道高屋出田線の状況

1/10

19:00現在

● 珠洲市若山町出田地内「広栗橋交差点」から約2.4km地点 路面段差

啓開中



令和6年能登半島地震 県道高屋出田線の状況

1/10

19:00現在

● 珠洲市若山町出田地内「広栗橋交差点」から約5.3km地点 路面亀裂解消後、道路除雪をしながら前進

啓開中



令和6年能登半島地震 県道珠洲里線の状況

1/10

19:00現在

● 珠洲市若山町宇都山地内国道249号取付部交差点から7.9km地点付近 崩落箇所

啓開済



● 珠洲市若山町宇都山地内国道249号取付部交差点から7.9km地点付近 崩落箇所

啓開済



令和6年能登半島地震 県道珠洲里線の状況

1/10

19:00現在

● 珠洲市若山町宇都山地内国道249号取付部交差点から8.6km地点付近 崩落箇所

啓開済



令和6年能登半島地震 県道珠洲里線の状況

1/10

19:00現在

● 珠洲市若山町宇都山地内国道249号取付部交差点から6.2km地点付近 路面変状

啓開中



啓開作業状況

工事名	令和6年度能登半島道路 国道249号 道路啓開
工種	道路啓開
拠点	珠洲里工区
R6.1.10	■ 道路啓開 40号 舗装補修状況
撮影前	

R6.1.10撮影

令和6年能登半島地震 県道輪島浦上線の状況

1/10

19:00現在

- 輪島市門前町浦上地内「浦上交差点」から4.5km地点付近 崩落箇所

啓開済



令和6年能登半島地震 県道輪島浦上線の状況

1/10

19:00現在

● 輪島市門前町浦上地内「浦上交差点」から4.8km地点付近 崩落箇所

啓開済



令和6年能登半島地震 県道輪島浦上線の状況

1/10

19:00現在

● 輪島市門前町浦上地内「浦上交差点」から5.8km地点付近 崩落箇所

啓開中

