



Before
令和6年1月10日(水)



After
令和6年1月11日(木)

前日(1/10)の活動状況



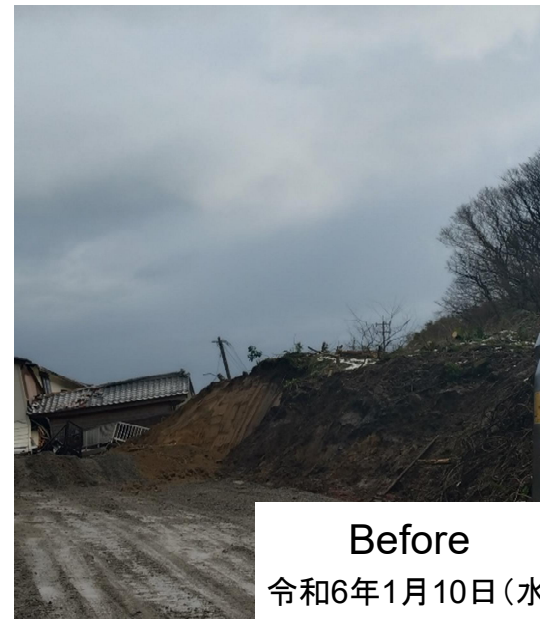
R249輪島市門前町浦上付近 倒木除去作業

<本日(1/11)の作業予定>

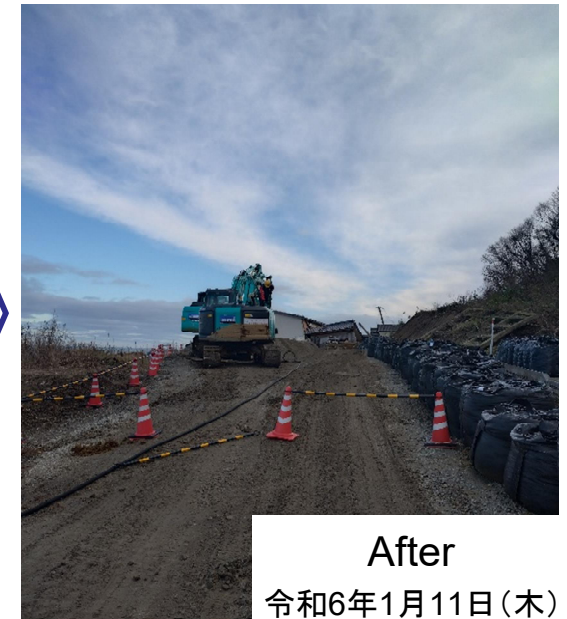
- 道路上の倒木、崩落土砂除去
- 引き続き輪島市街地方面へ啓開前進

<昨日(1/10)の実績>

- 倒木、崩落土砂除去を実施



Before
令和6年1月10日(水)



After
令和6年1月11日(木)

前日(1/10)の活動状況



R249輪島市稲船町付近 大型土嚢設置・崩落土砂撤去作業

<本日(1/11)の作業予定>

- 崩落土砂撤去
- 伐採木撤去
- コンクリート殻撤去・運搬

<昨日(1/10)の実績>

- 迂回路設置のための崩落土砂撤去、土運搬を実施
- 大型土嚢の設置



＜本日(1/11)の作業予定＞

- 崩落土砂撤去
- 除雪作業

＜昨日(1/10)の実績＞

- 路面の亀裂補修を実施
- 除雪作業を実施



(主) 珠洲里線 八太郎峠付近(珠洲市側) 除雪作業