

● 輪島市門前町浦上地内「浦上交差点」から1.1km地点 崩落箇所



1/5啓開済



● 輪島市門前町浦上地内「浦上交差点」から1.7km地点 崩落箇所

啓開中



● 輪島市門前町浦上地内「浦上交差点」から1.7km地点 崩落箇所

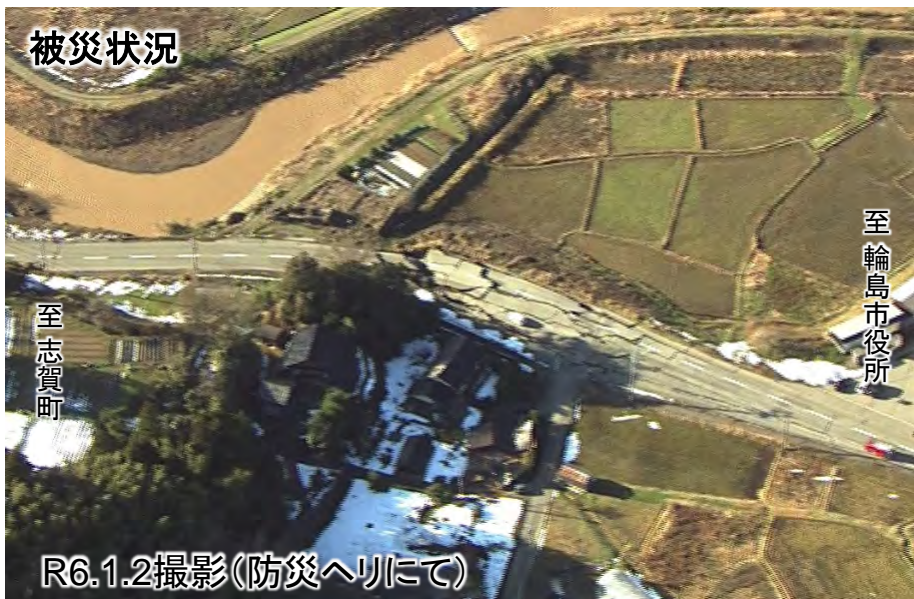
啓開中



● 輪島市門前町浦上地内「浦上交差点」から3.0km地点 崩落箇所 中屋トンネル まで現地調査実施

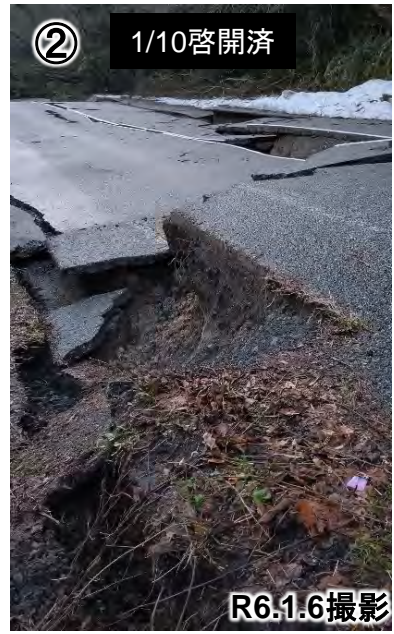
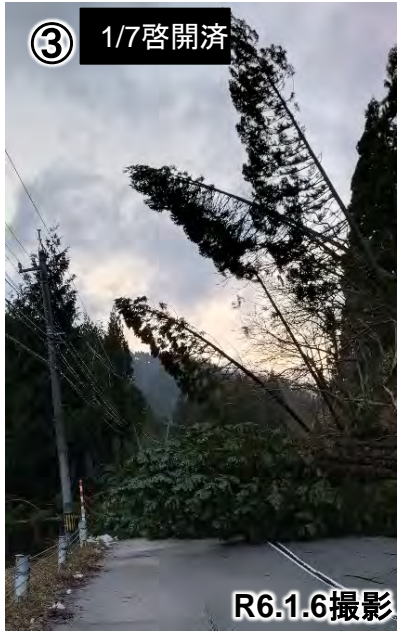
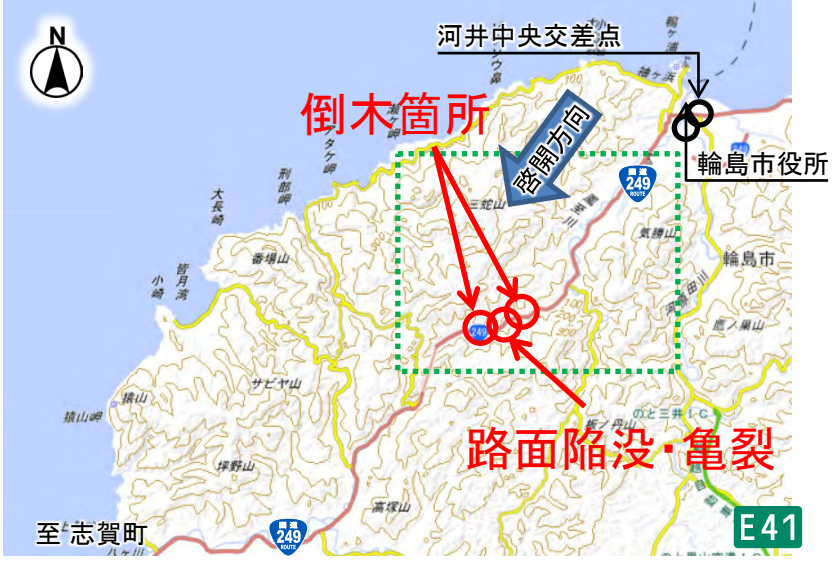


● 輪島市河井町地内「河井中央交差点」から2.9km地点（輪島市稲屋町付近）の路面変状の状況



R6.1.7撮影

● 輪島市河井町地内「河井中央交差点」から7.9km地点（輪島市繩又町付近）の倒木、路面陥没・亀裂の状況



● 輪島市河井町地内「河井中央交差点」から7.9km地点(輪島市縄又町付近)の崩落箇所の状況

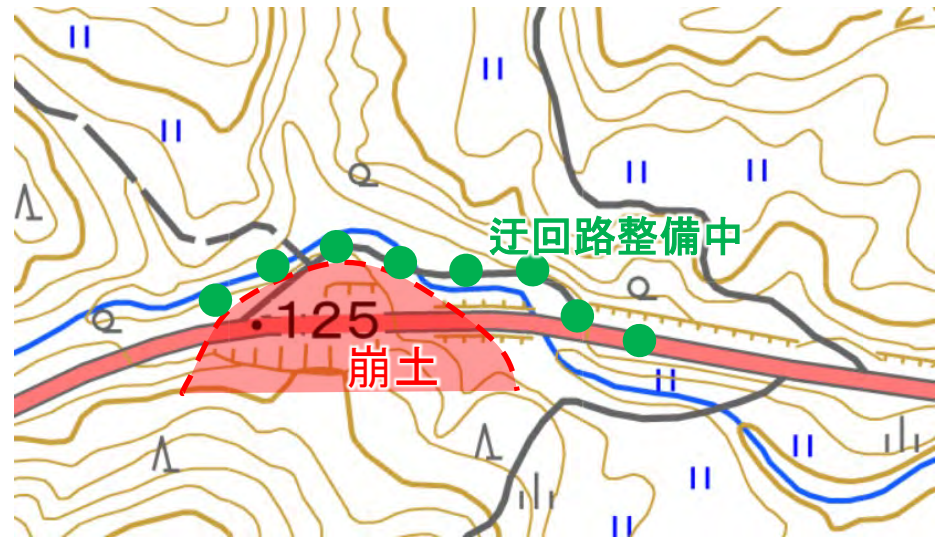


令和6年能登半島地震 国道249号 道路啓開2工区の状況

1/13
19:00現在

● 輪島市河井町地内「河井中央交差点」から7.9km地点(輪島市縄又町付近)の崩落箇所状況

啓開中



● 輪島市河井町地内「河井中央交差点」から1.9km地点（輪島市稲舟町付近） 路面変状の状況

1/5啓開済



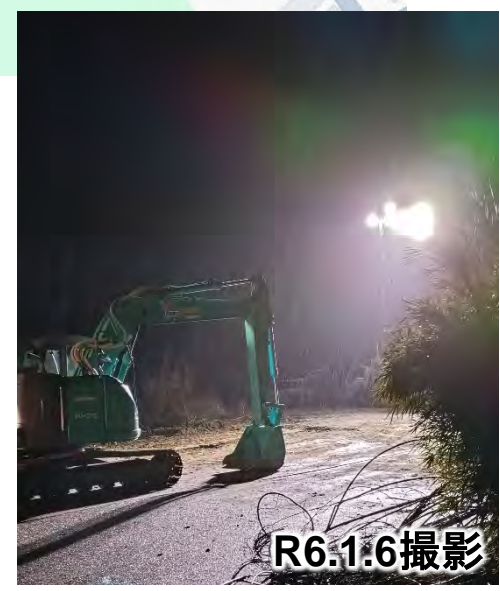
● 輪島市河井町地内「河井中央交差点」から2.2km地点（輪島市稲舟町付近） 崩落箇所

1/13啓開済



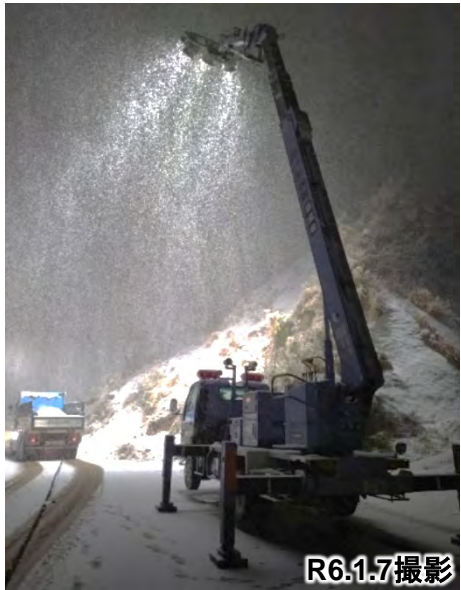
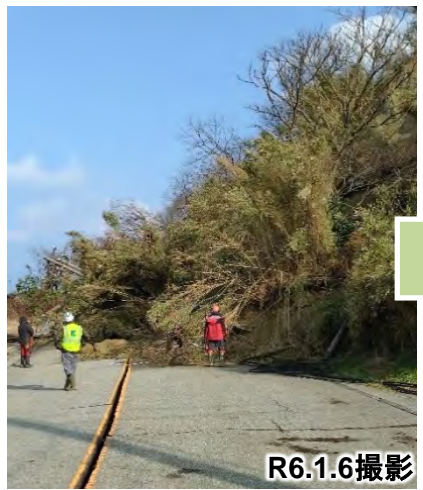
● 輪島市河井町地内「河井中央交差点」から2.2km地点（輪島市稲舟町付近） 崩落箇所状況

1/13啓開済



● 輪島市河井町地内「河井中央交差点」から2.2km地点（輪島市稲舟町付近） 崩落箇所

1/13啓開済



令和6年能登半島地震 国道249号 道路啓開3工区の状況

1/13

19:00時点

● 輪島市河井町地内「河井中央交差点」から2.2km地点(輪島市稲舟町付近) 崩落箇所状況

1/13啓開済

啓開作業状況



R6.1.7撮影



R6.1.7撮影



R6.1.7撮影



R6.1.7撮影

● 輪島市河井町地内「河井中央交差点」から2.2km地点(輪島市稲舟町付近) 崩落箇所の状況

1/13啓開済

啓開作業状況



● 輪島市河井町地内「河井中央交差点」から2.2km地点(輪島市稲舟町付近) 崩落箇所の状況

1/13啓開済

啓開作業状況



● 輪島市河井町地内「河井中央交差点」から2.2km地点(輪島市稲舟町付近) 崩落箇所状況

1/13啓開済

啓開作業状況



● 輪島市河井町地内「河井中央交差点」から2.2km地点(輪島市稲舟町付近) 崩落箇所(啓開完了)

1/13啓開済



啓開後



令和6年能登半島地震 国道249号 道路啓開3工区の状況

1/13

19:00時点

● 輪島市河井町地内「河井中央交差点」から5.8km地点(輪島市深見町付近) 路面陥没・亀裂 啓開作業中

啓開準備中

(NTT処理待ち)



令和6年能登半島地震 国道249号 道路啓開4工区の状況

1/13

19:00現在

● 輪島市里町地内「里町県道交差点」から西へ1.6km 崩落箇所 1/6の状況

1/6 啓開済



被災状況(着手後)

R6.1.6撮影



啓開後

R6.1.7撮影



崩落箇所 着工前

R6.1.6撮影



崩落箇所 啓開完了

1/6 啓開済

R6.1.7撮影

● 輪島市里町地内「里町県道交差点」から西へ1.6km 崩落箇所状況

1/7 啓開済



令和6年能登半島地震 国道249号 道路啓開4工区の状況

1/13
19:00現在

● 輪島市里町地内「里町県道交差点」から西へ1.8km 崩落箇所 の状況

1/9 啓開済



● 輪島市里町地内「里町県道交差点」から西へ1.8km 崩落箇所 の状況

1/9 啓開済



● 輪島市里町地内において、消防からの要請により名舟行幸付近で救命救急活動



● 輪島市里町地内において、消防からの要請により救命救急活動



令和6年能登半島地震 国道249号 道路啓開5工区の状況

1/13
19:00現在

● 輪島市里町地内「里町県道交差点」から東へ0.5km地点 崩落箇所等



● 輪島市里町地内「里町県道交差点」から東へ0.5km地点 崩落箇所等

啓開中



至 輪島市役所



至 輪島市役所



至 輪島市役所

令和6年能登半島地震 国道249号 道路啓開5工区の状況

1/13
19:00現在

● 輪島市里町地内「里町県道交差点」から東へ0.5km地点 崩落箇所等

啓開中



工事件名	国道249号エリア緊急復旧
工事場所	石川県輪島市里町2
施工状況	
北37.43426 東137.03196	
株式会社 大林組 2024/01/13	

● 輪島市町野町曾々木「県道取付交差点」から1.3km地点 まで現地調査実施
輪島市町野町曾々木と珠洲市真浦町を結ぶ 八世乃(はせの)洞門新トンネル 珠洲市側坑口部 崩土堆積



令和6年能登半島地震 国道249号 道路啓開6工区の状況

● 珠洲市若山町出田地内「すずなり西口交差点」から2.0km地点 崩落箇所

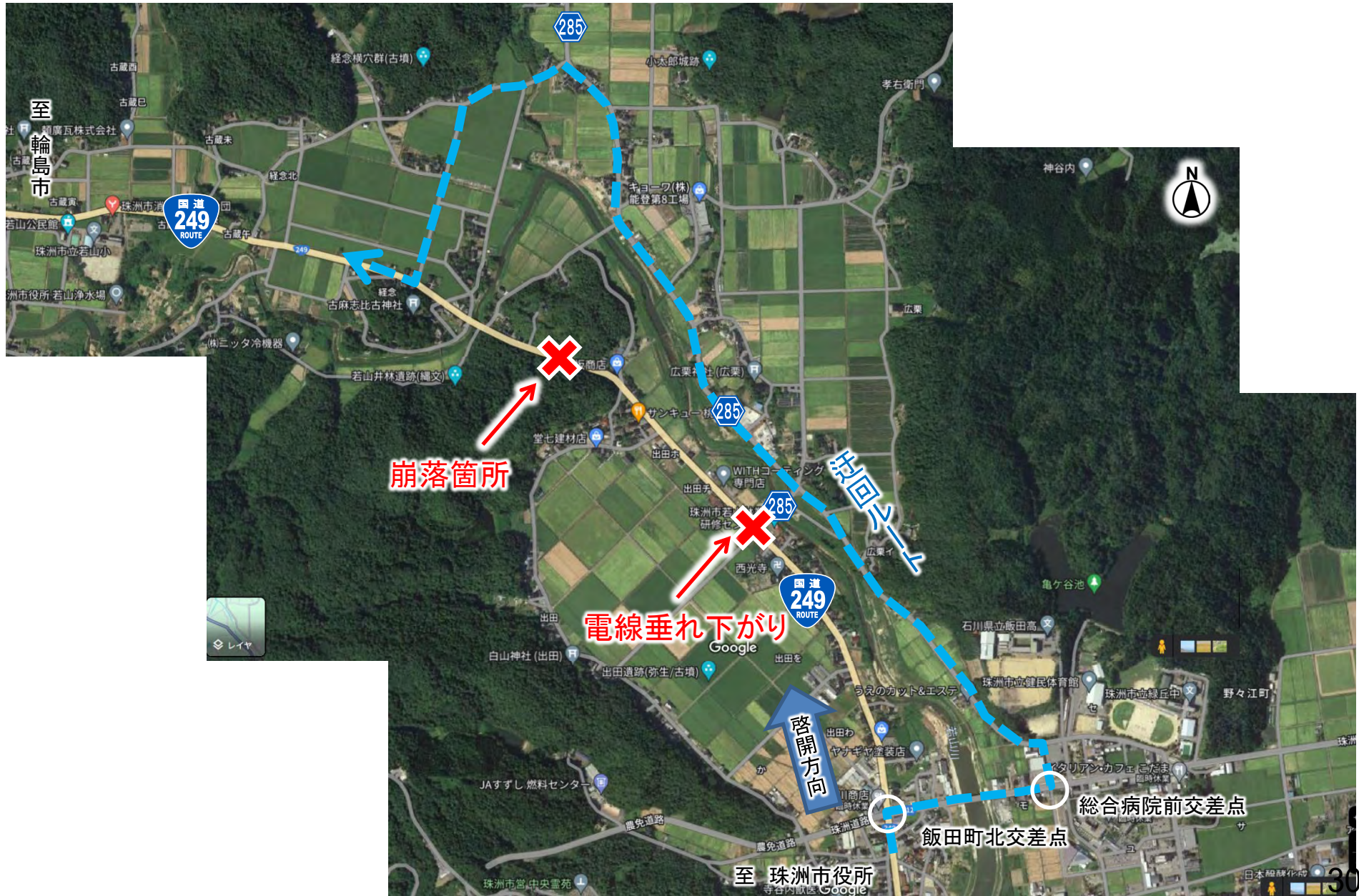
啓開不可



令和6年能登半島地震 国道249号 道路啓開6工区の状況

1/13
19:00現在

● 珠洲市若山町出田地内「すずなり西口交差点」から2.0km地点の崩落箇所を迂回するルート(青点線)



令和6年能登半島地震 国道249号 道路啓開6工区の状況

1/13
19:00現在

● 珠洲市若山町出田地内「すずなり西口交差点」から2.0km地点 崩落箇所迂回ルート of 啓開

迂回ルート
啓開済



令和6年能登半島地震 国道249号 道路啓開6工区の状況

1/13
19:00現在

● 珠洲市若山町出田地内「すずなり西口交差点」から8.6km地点 トンネル覆工崩落箇所

啓開不可



令和6年能登半島地震 国道249号 道路啓開6工区の状況

1/13
19:00現在

● 珠洲市若山町出田地内「すずなり西口交差点」から8.6km地点 トンネル覆工崩落箇所

啓開不可



至
輪島市役所



学識者・土研・国総研による調査状況

R6.1.11撮影



学識者・土研・国総研による調査状況

R6.1.11撮影

令和6年能登半島地震 国道249号 道路啓開6工区の状況

1/13
19:00現在

● 珠洲市大谷町「県道取付交差点」から6.6km地点 珠洲市仁江町 崩落箇所 まで現地調査実施

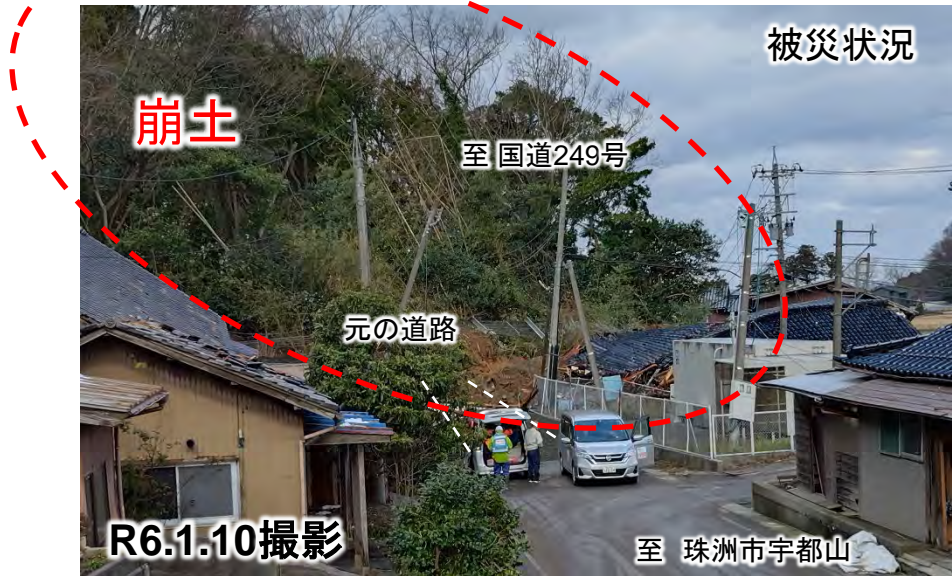


● 国道249号大谷トンネルの迂回ルートとなる県道272号上黒丸大谷線で 路面変状(珠洲市大谷町地内)

1/9啓開済



● 国道249号大谷トンネルの迂回ルートとなる県道272号上黒丸大谷線で 崩壊(珠洲市大谷町地内)



● 国道249号大谷トンネルの迂回ルートとなる県道272号上黒丸大谷線で 崩壊(珠洲市大谷町地内)



令和6年能登半島地震 ⑥ 県道宇出津町野線の状況

1/13
19:00現在

啓開中

● 鳳珠郡能登町石井付近の石井交差点から 5.2km地点 輪島市町野町北円山付近 崩壊箇所 (自衛隊と連携)



● 鳳珠郡能登町石井付近の石井交差点から 5.2km地点 輪島市町野町北円山付近 崩壊箇所 (自衛隊と連携)

啓開中



至 国道249号

至 珠洲道路

R6.1.13撮影

令和6年能登半島地震 38 県道輪島浦上線の状況

● 輪島市門前町浦上地内「浦上交差点」から4.5km地点付近 崩落箇所

啓開済



● 輪島市門前町浦上地内「浦上交差点」から4.8km地点付近 崩落箇所

啓開済



令和6年能登半島地震 38 県道輪島浦上線の状況

● 輪島市門前町浦上地内「浦上交差点」から5.8km地点付近 崩落箇所

啓開中



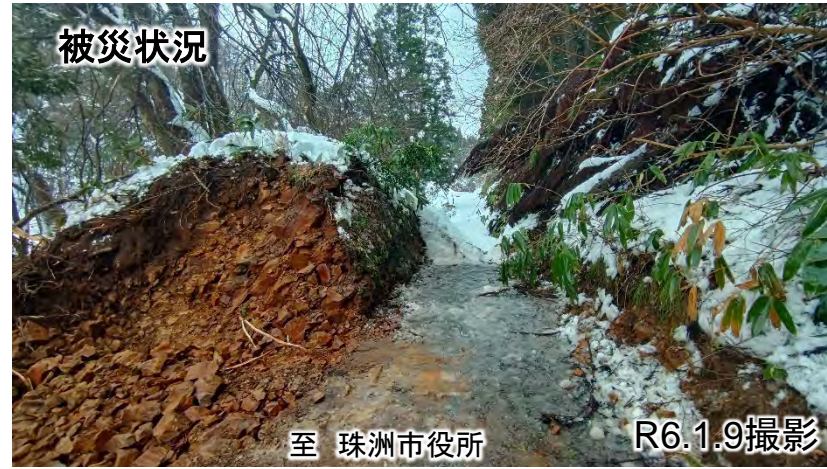
R6.1.10撮影

令和6年能登半島地震 40 県道珠洲里線の状況

1/13
19:00現在

● 珠洲市若山町宇都山地内国道249号取付部交差点から7.9km地点付近 崩落箇所

啓開済



● 珠洲市若山町宇都山地内国道249号取付部交差点から7.9km地点付近 崩落箇所

啓開済



令和6年能登半島地震 40 県道珠洲里線の状況

1/13
19:00現在

● 珠洲市若山町宇都山地内国道249号取付部交差点から8.6km地点付近 崩落箇所

啓開済



啓開済

令和6年能登半島地震 40 県道珠洲里線の状況

● 珠洲市若山町宇都山地内国道249号取付部交差点から5.9km、6.2km地点付近 路面変状



令和6年能登半島地震 40 県道珠洲里線の状況

1/13

19:00現在

● 珠洲市若山町宇都山地内国道249号取付部交差点から10.3km地点付近 輪島市町野町寺山付近 崩落

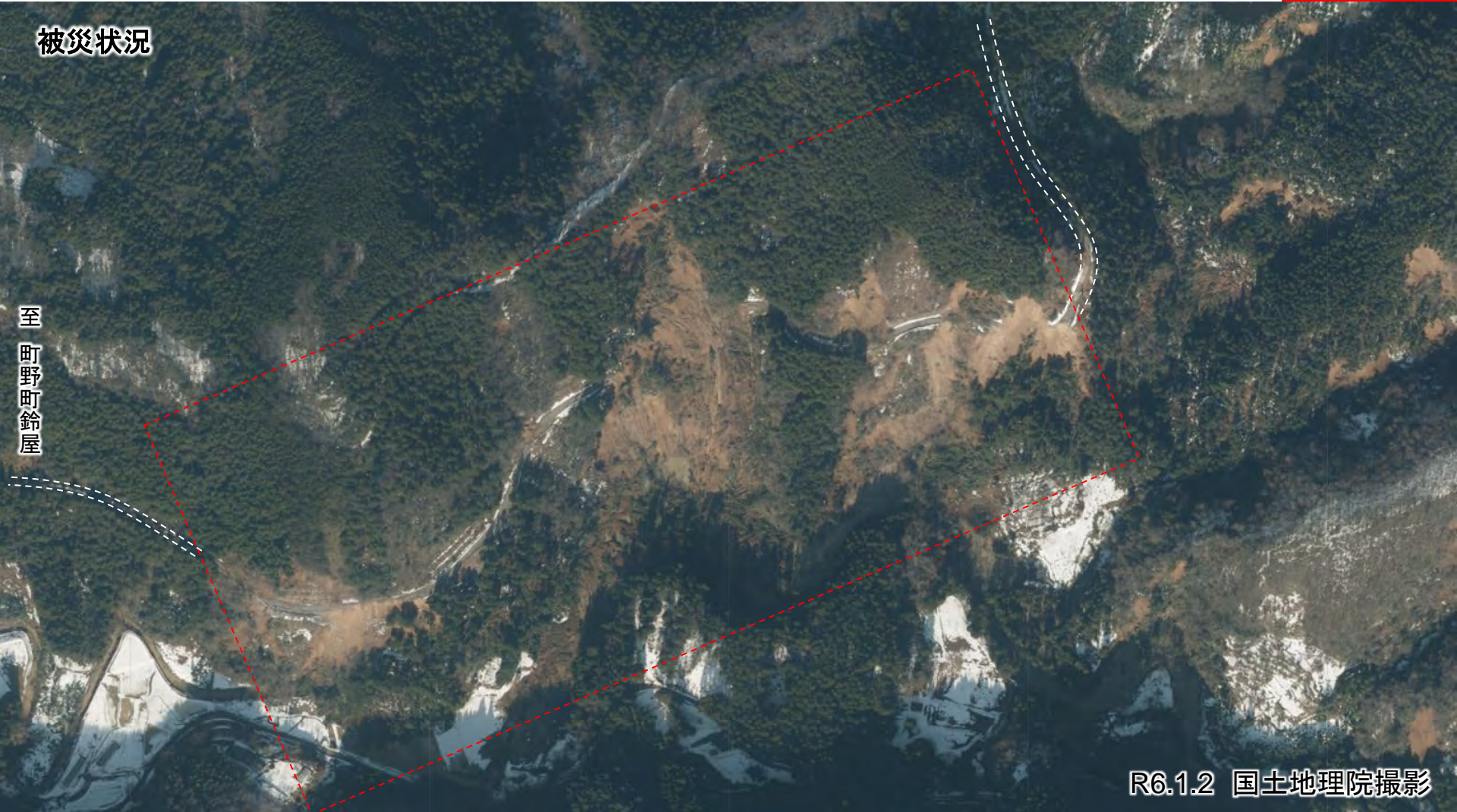


● 珠洲市若山町宇都山地内国道249号取付部交差点から10.3km地点付近 輪島市町野町寺山付近 崩落

至 珠洲市役所

啓開不可

被災状況



至 町野町鈴屋

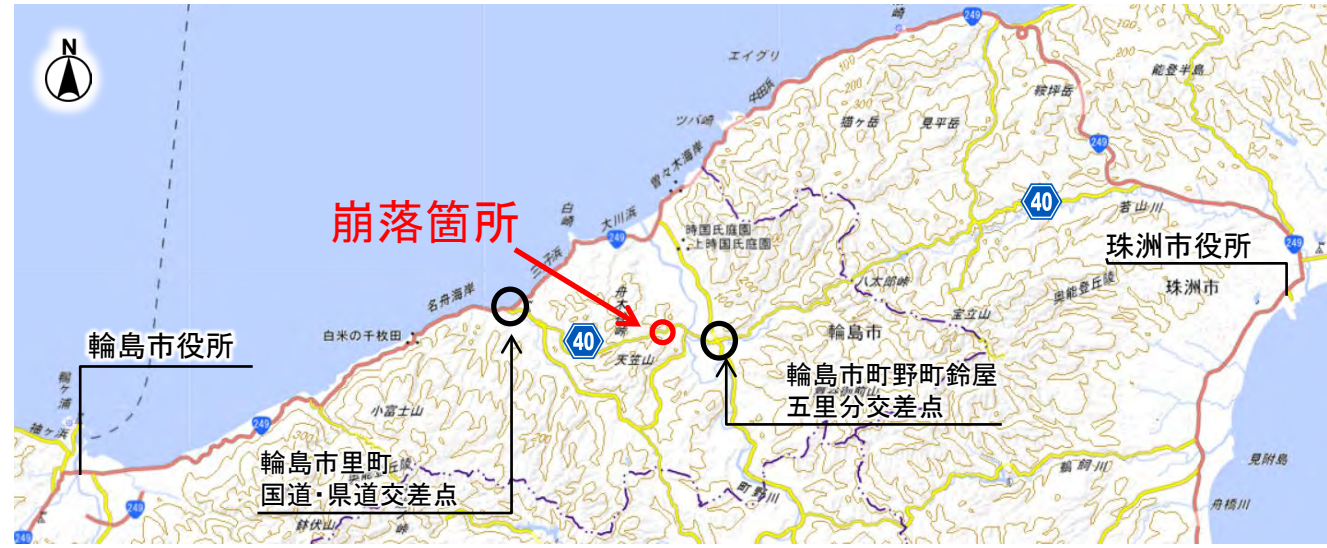
R6.1.2 国土地理院撮影

令和6年能登半島地震 40 県道珠洲里線の状況

1/13
19:00現在

● 珠洲市若山町宇都山地内国道249号取付部交差点から7.9km地点付近 崩落箇所

啓開不可



至 輪島市里町

至 輪島市町野町鈴屋

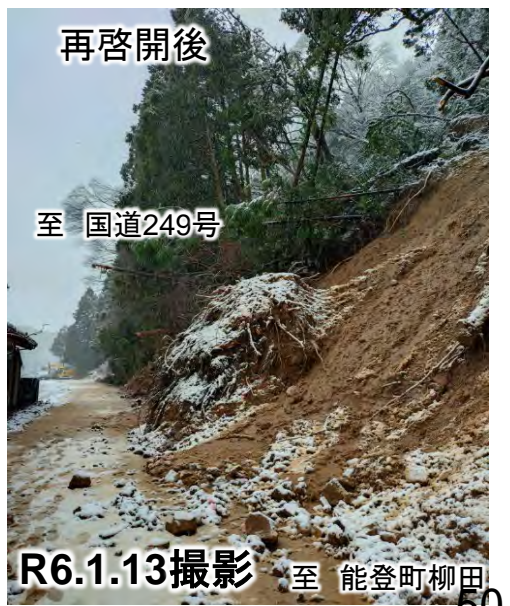


至 輪島市町野町鈴屋

至 輪島市里町

令和6年能登半島地震 277 県道柳田里線の状況

● 鳳珠郡能登町柳田「能登町柳田交差点」から8.1km地点 輪島市里町 倒木箇所



令和6年能登半島地震 278 県道金蔵川西線の状況

1/13
19:00現在

● 輪島市町野町金蔵の県道277号、県道278号交差点 1.8km地点 輪島市町野町川西付近 崩壊箇所を調査



被災状況①



被災状況②



令和6年能登半島地震 285 県道高屋出田線の状況

1/13
19:00現在

● 珠洲市若山町出田地内「広栗橋交差点」から約4.4km地点 路面段差解消後、道路除雪をしながら前進



令和6年能登半島地震 285 県道高屋出田線の状況

1/13
19:00現在

● 珠洲市若山町出田地内「広栗橋交差点」から約4.4km地点 路面段差解消後、道路除雪をしながら前進

啓開中



令和6年能登半島地震 285 県道高屋出田線の状況

1/13
19:00現在

● 珠洲市若山町出田地内「広栗橋交差点」から約2.4km地点 崩落

啓開済



令和6年能登半島地震 285 県道高屋出田線の状況

1/13
19:00現在

● 珠洲市若山町出田地内「広栗橋交差点」から約2.4km地点 崩落

啓開済



啓開作業中



啓開後

