

令和6年能登半島地震 ⑥ 県道宇出津町野線の状況

1/13
19:00現在

啓開中

● 鳳珠郡能登町石井付近の石井交差点から 5.2km地点 輪島市町野町北円山付近 崩壊箇所 (自衛隊と連携)



● 鳳珠郡能登町石井付近の石井交差点から 5.2km地点 輪島市町野町北円山付近 崩壊箇所 (自衛隊と連携)

啓開中



至 国道249号

至 珠洲道路

R6.1.13撮影

令和6年能登半島地震 38 県道輪島浦上線の状況

● 輪島市門前町浦上地内「浦上交差点」から4.5km地点付近 崩落箇所

啓開済



● 輪島市門前町浦上地内「浦上交差点」から4.8km地点付近 崩落箇所

啓開済



啓開作業状況

R6.1.9撮影



被災状況

至 浦上交差点 R6.1.9撮影



啓開完了

R6.1.10撮影

令和6年能登半島地震 38 県道輪島浦上線の状況

● 輪島市門前町浦上地内「浦上交差点」から5.8km地点付近 崩落箇所

啓開中



R6.1.10撮影

令和6年能登半島地震 40 県道珠洲里線の状況

1/13
19:00現在

● 珠洲市若山町宇都山地内国道249号取付部交差点から7.9km地点付近 崩落箇所

啓開済



● 珠洲市若山町宇都山地内国道249号取付部交差点から7.9km地点付近 崩落箇所

啓開済



令和6年能登半島地震 40 県道珠洲里線の状況

1/13
19:00現在

● 珠洲市若山町宇都山地内国道249号取付部交差点から8.6km地点付近 崩落箇所

啓開済



啓開済

令和6年能登半島地震 40 県道珠洲里線の状況

● 珠洲市若山町宇都山地内国道249号取付部交差点から5.9km、6.2km地点付近 路面変状



令和6年能登半島地震 40 県道珠洲里線の状況

1/13

19:00現在

● 珠洲市若山町宇都山地内国道249号取付部交差点から10.3km地点付近 輪島市町野町寺山付近 崩落

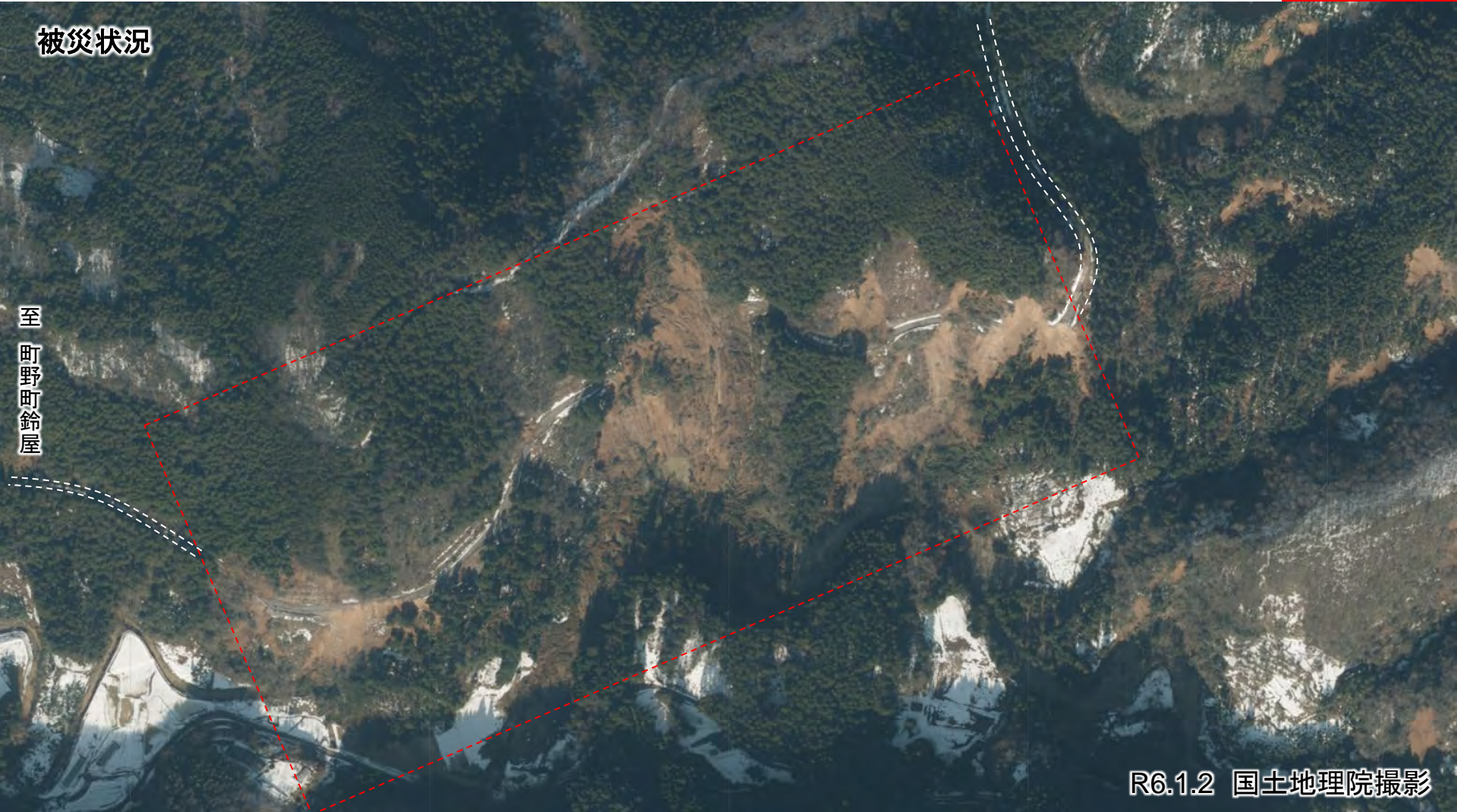


● 珠洲市若山町宇都山地内国道249号取付部交差点から10.3km地点付近 輪島市町野町寺山付近 崩落

至 珠洲市役所

啓開不可

被災状況



至 町野町鈴屋

R6.1.2 国土地理院撮影

令和6年能登半島地震 40 県道珠洲里線の状況

1/13
19:00現在

● 珠洲市若山町宇都山地内国道249号取付部交差点から7.9km地点付近 崩落箇所

啓開不可



至 輪島市里町

至 輪島市町野町鈴屋



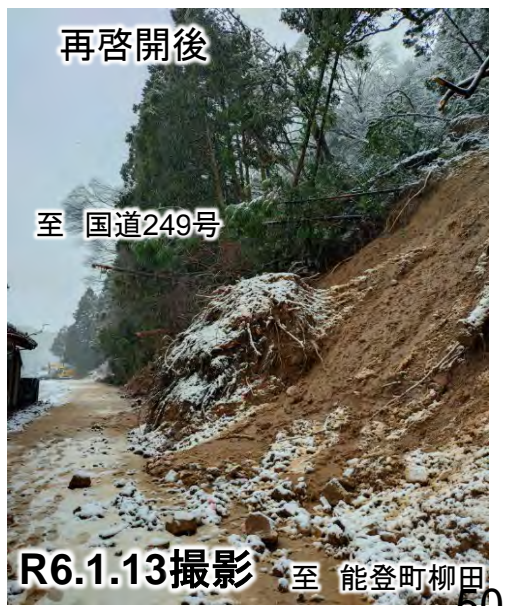
至 輪島市町野町鈴屋

至 輪島市里町

啓開済

令和6年能登半島地震 277 県道柳田里線の状況

● 鳳珠郡能登町柳田「能登町柳田交差点」から8.1km地点 輪島市里町 倒木箇所



令和6年能登半島地震 278 県道金蔵川西線の状況

1/13
19:00現在

● 輪島市町野町金蔵の県道277号、県道278号交差点 1.8km地点 輪島市町野町川西付近 崩壊箇所を調査



被災状況①



被災状況②



● 珠洲市若山町出田地内「広栗橋交差点」から約4.4km地点 路面段差解消後、道路除雪をしながら前進



令和6年能登半島地震 285 県道高屋出田線の状況

1/13
19:00現在

● 珠洲市若山町出田地内「広栗橋交差点」から約4.4km地点 路面段差解消後、道路除雪をしながら前進

啓開中



令和6年能登半島地震 285 県道高屋出田線の状況

1/13
19:00現在

● 珠洲市若山町出田地内「広栗橋交差点」から約2.4km地点 崩落

啓開済



令和6年能登半島地震 285 県道高屋出田線の状況

1/13

19:00現在

● 珠洲市若山町出田地内「広栗橋交差点」から約2.4km地点 崩落

啓開済



啓開作業中



啓開後

