

● 輪島市門前町浦上地内「浦上交差点」から1.1km地点 崩落箇所



1/5啓開済



● 輪島市門前町浦上地内「浦上交差点」から1.7km地点 崩落箇所 2.0km付近まで前進

啓開中



● 輪島市門前町浦上地内「浦上交差点」から1.7km地点 崩落箇所 2.0km付近まで前進

啓開中

1月7日 啓開作業状況



1月9日 啓開作業状況



1月10日 啓開作業状況



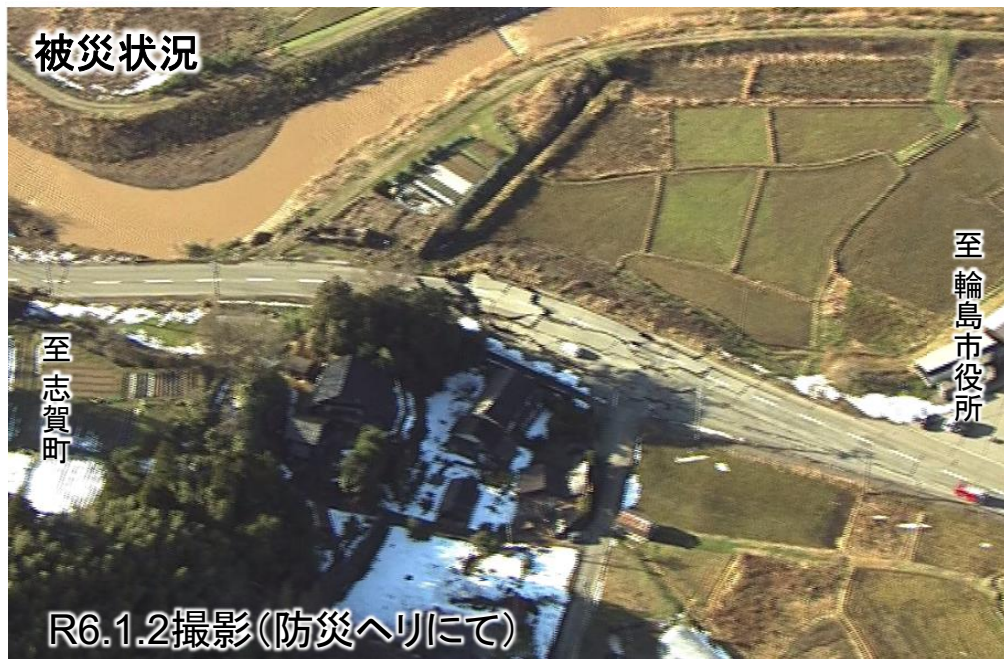
1月11日 啓開作業状況



● 輪島市河井町地内「河井中央交差点」から2.9km地点(輪島市稲屋町付近)の 路面変状の状況

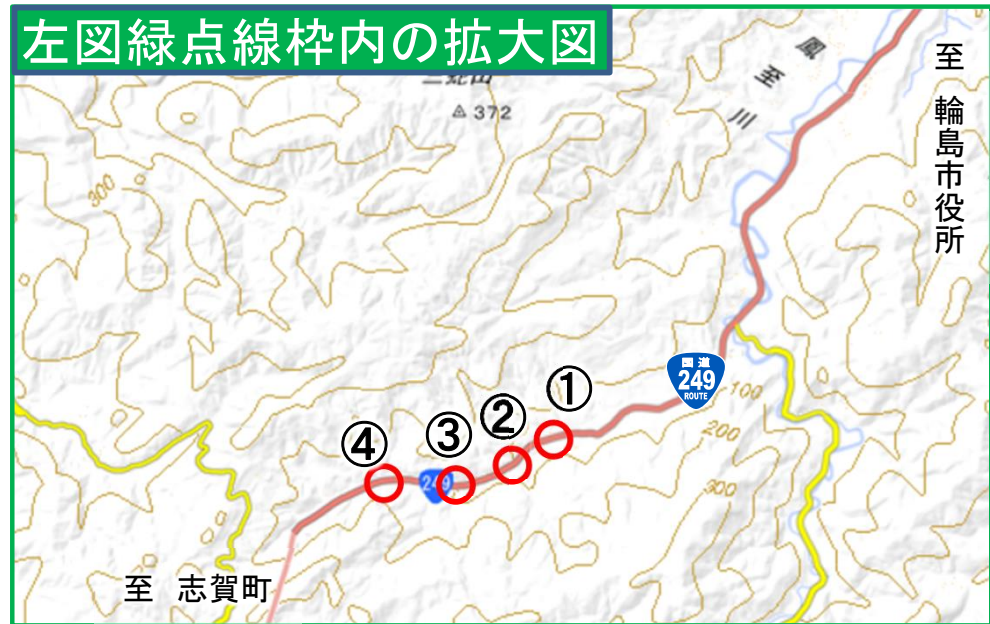


1/6啓開済



R6.1.7撮影

● 輪島市河井町地内「河井中央交差点」から7.9km地点(輪島市繩又町付近)の倒木、崩落箇所等の状況



④ 啓開中



③ 1/7啓開済



② 1/10啓開済



① 1/7啓開済



● 輪島市河井町地内「河井中央交差点」から7.9km地点(輪島市縄又町付近)の崩落箇所状況

啓開中



● 輪島市河井町地内「河井中央交差点」から1.9km地点(輪島市稲舟町付近) 路面変状の状況



1/5啓開済



R6.1.5撮影

至 輪島市役所
R6.1.5撮影

至 輪島市役所
R6.1.5撮影

● 輪島市河井町地内「河井中央交差点」から2.2km地点(輪島市稲舟町付近) 崩落箇所

啓開中



● 輪島市河井町地内「河井中央交差点」から2.2km地点(輪島市稲舟町付近) 崩落箇所状況

啓開中

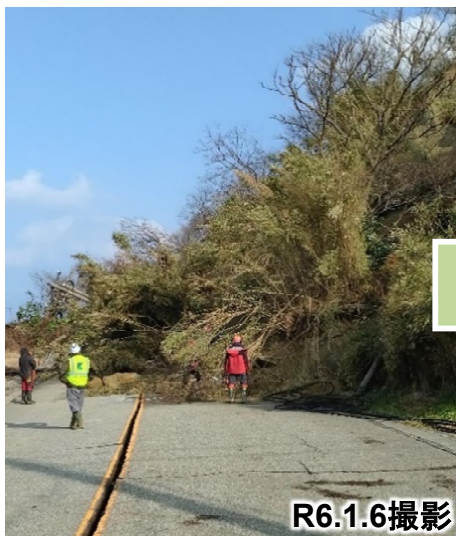


● 輪島市河井町地内「河井中央交差点」から2.2km地点(輪島市稲舟町付近) 崩落箇所状況

啓開中



R6.1.6撮影



R6.1.6撮影



R6.1.6撮影



R6.1.7撮影



R6.1.7撮影

● 輪島市河井町地内「河井中央交差点」から2.2km地点(輪島市稲舟町付近) 崩落箇所 の状況

啓開中

啓開作業状況



● 輪島市河井町地内「河井中央交差点」から2.2km地点(輪島市稲舟町付近) 崩落箇所 の状況

啓開中

啓開作業状況



● 輪島市河井町地内「河井中央交差点」から2.2km地点(輪島市稲舟町付近) 崩落箇所状況

啓開中

啓開作業状況



● 輪島市河井町地内「河井中央交差点」から2.2km地点(輪島市稲舟町付近) 崩落箇所 の状況

啓開中

啓開作業状況



●輪島市里町地内「里町県道交差点」から西へ1.6km 崩落箇所 1/6の状況

1/6 啓開済



●輪島市里町地内「里町県道交差点」から西へ1.6km 崩落箇所状況

1/7啓開済



●輪島市里町地内「里町県道交差点」から西へ1.8km 崩落箇所

1/9啓開済



●輪島市里町地内「里町県道交差点」から西へ1.8km 崩落箇所 の状況

1/9啓開済



啓開作業状況

R6.1.8撮影



啓開作業状況

R6.1.8撮影



啓開作業状況

R6.1.8撮影



啓開作業状況

R6.1.9撮影

工事名 (仮称)令和6年能登半島地震災害復旧工事
工種 測点
啓開作業完了
12-1
立会者:諏訪監督官
大成建設(株) 令和6年1月9日

●輪島市里町地内において、消防からの要請により名舟行幸付近で救命救急活動 継続中



●輪島市里町地内において、消防からの要請により名舟行幸付近で救命救急活動 継続中



●輪島市里町地内「里町県道交差点」から東へ0.5km地点 崩落箇所等



●輪島市里町地内「里町県道交差点」から東へ0.5km地点 崩落箇所等

啓開中

啓開前(消防による搜索活動)



啓開前



消防搜索後、啓開作業開始



●輪島市町野町曾々木「県道取付交差点」から1.3km地点 まで現地調査実施
輪島市町野町曾々木と珠洲市真浦町を結ぶ ハ世乃(はせの)洞門新トンネル 珠洲市側坑口部 崩土堆積



至 輪島市役所

R6.1.10撮影