

● 輪島市門前町浦上地内「浦上交差点」から1.1km地点 崩落箇所



1/5啓開済



● 輪島市門前町浦上地内「浦上交差点」から1.7km地点 崩落箇所

啓開中



● 輪島市門前町浦上地内「浦上交差点」から1.7km地点 崩落箇所

啓開中



● 輪島市門前町浦上地内「浦上交差点」から1.7km地点 崩落箇所

啓開中



啓開作業状況

R6.1.13撮影



啓開作業状況

R6.1.12撮影

至輪島市役所



啓開作業状況

R6.1.12撮影

至輪島市役所

● 輪島市門前町浦上地内「浦上交差点」から3.0km地点 崩落箇所 中屋トンネル まで現地調査実施

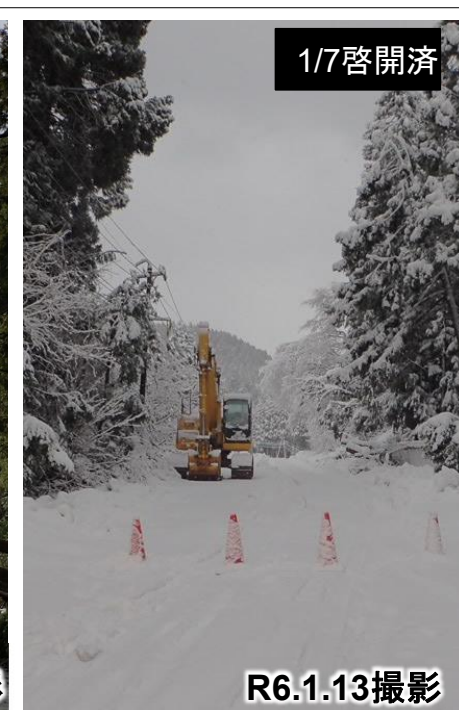
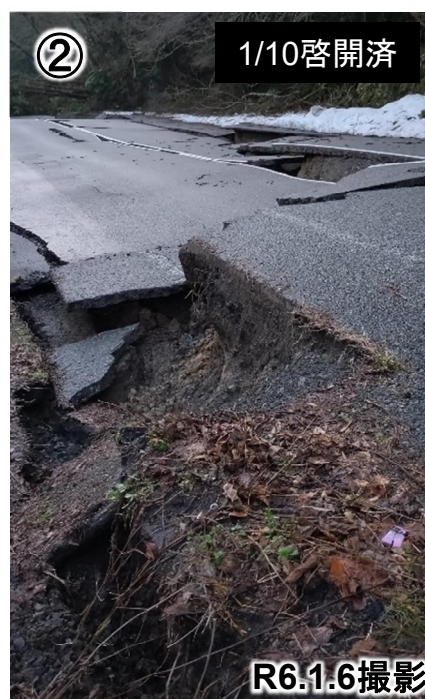


● 輪島市河井町地内「河井中央交差点」から2.9km地点(輪島市稲屋町付近)の路面変状の状況



R6.1.7撮影

● 輪島市河井町地内「河井中央交差点」から7.9km地点(輪島市縄又町付近)の倒木、路面陥没・亀裂の状況



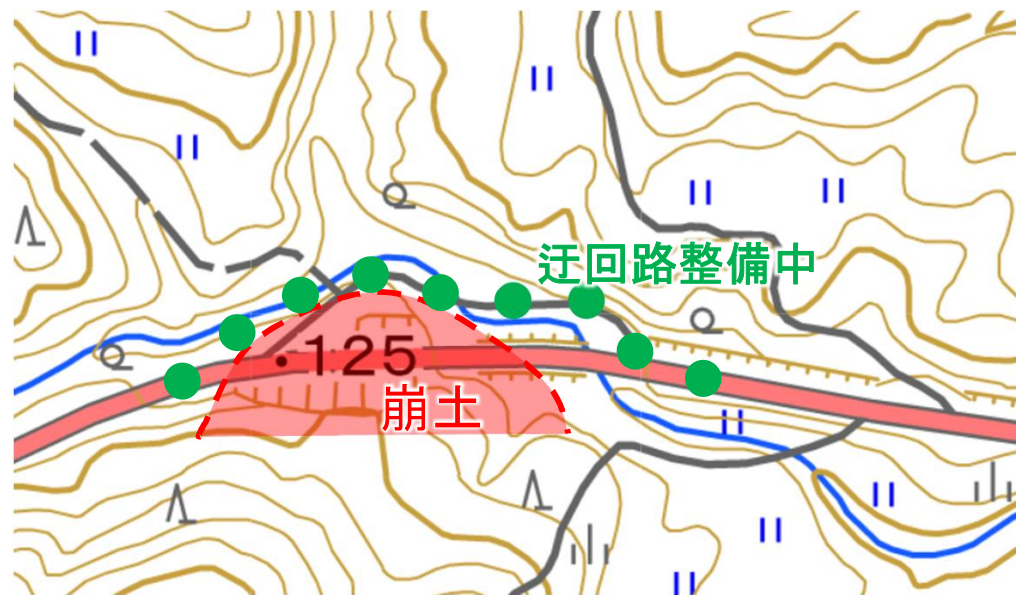
● 輪島市河井町地内「河井中央交差点」から7.9km地点(輪島市縄又町付近)の崩落箇所状況

啓開中



● 輪島市河井町地内「河井中央交差点」から7.9km地点(輪島市繩又町付近)の崩落箇所状況

啓開中



● 輪島市河井町地内「河井中央交差点」から1.9km地点(輪島市稲舟町付近) 路面変状の状況



1/5啓開済



● 輪島市河井町地内「河井中央交差点」から2.2km地点(輪島市稲舟町付近) 崩落箇所

1/13 啓開済



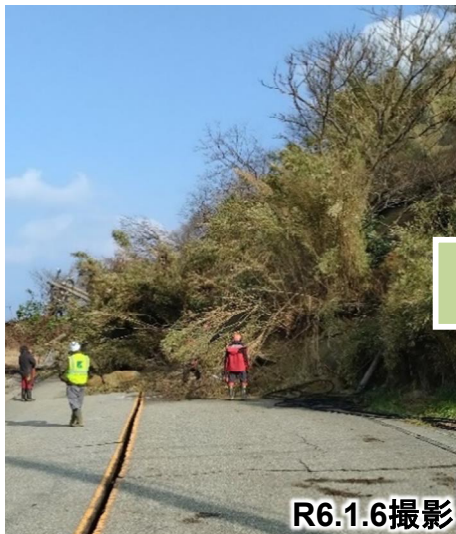
● 輪島市河井町地内「河井中央交差点」から2.2km地点(輪島市稲舟町付近) 崩落箇所

1/13 啓開済



● 輪島市河井町地内「河井中央交差点」から2.2km地点(輪島市稲舟町付近) 崩落箇所の状況

1/13啓開済



● 輪島市河井町地内「河井中央交差点」から2.2km地点(輪島市稲舟町付近) 崩落箇所 の状況

1/13 啓開済

啓開作業状況



● 輪島市河井町地内「河井中央交差点」から2.2km地点(輪島市稲舟町付近) 崩落箇所 の状況

1/13啓開済

啓開作業状況



R6.1.9撮影



R6.1.9撮影



R6.1.10撮影



R6.1.11撮影

● 輪島市河井町地内「河井中央交差点」から2.2km地点(輪島市稲舟町付近) 崩落箇所への状況

1/13 啓開済

啓開作業状況



R6.1.13.10時 啓開完了後の状況



令和6年能登半島地震 国道249号 道路啓開3工区の状況

1/13

19:00時点

● 輪島市河井町地内「河井中央交差点」から5.8km地点(輪島市深見町付近) 路面陥没・亀裂 啓開作業中



● 自衛隊の協力により、輸送艦「おおすみ」およびホバークラフトにて輪島市深見町に道路啓開部隊や資材を陸揚げ。



● 自衛隊の協力により、輸送艦「おおすみ」およびホバークラフトにて輪島市深見町に道路啓開部隊や資材を陸揚げ。



●輪島市里町地内「里町県道交差点」から西へ1.6km 崩落箇所 1/6の状況

1/6啓開済



●輪島市里町地内「里町県道交差点」から西へ1.6km 崩落箇所状況

1/7啓開済



●輪島市里町地内「里町県道交差点」から西へ1.8km 崩落箇所

1/9啓開済



●輪島市里町地内「里町県道交差点」から西へ1.8km 崩落箇所状況

1/9啓開済



工事名	(仮称)令和6年能登半島地震災害復旧工事
工種	測点
啓開作業完了 12-1	
立会者:諏訪監督官	
大成建設(株) 令和6年1月9日	

●輪島市里町地内において、消防からの要請により名舟行幸付近で救命救急活動 に協力



●輪島市里町地内において、消防からの要請により救命救急活動



●輪島市里町地内「里町県道交差点」から東へ0.5km地点 崩落箇所等



●輪島市里町地内「里町県道交差点」から東へ0.5km地点 崩落箇所等

啓開中

啓開前(消防による搜索活動)



R6.1.11撮影

消防搜索後、啓開作業開始

至 珠洲市



工事件名 国道249号エリア緊急復旧
工事場所 ⑥
施工状況
乗用車撤去状況
R6.1.11撮影

至 輪島市役所

啓開作業状況



至 珠洲市

R6.1.11撮影

啓開作業状況

至 珠洲市

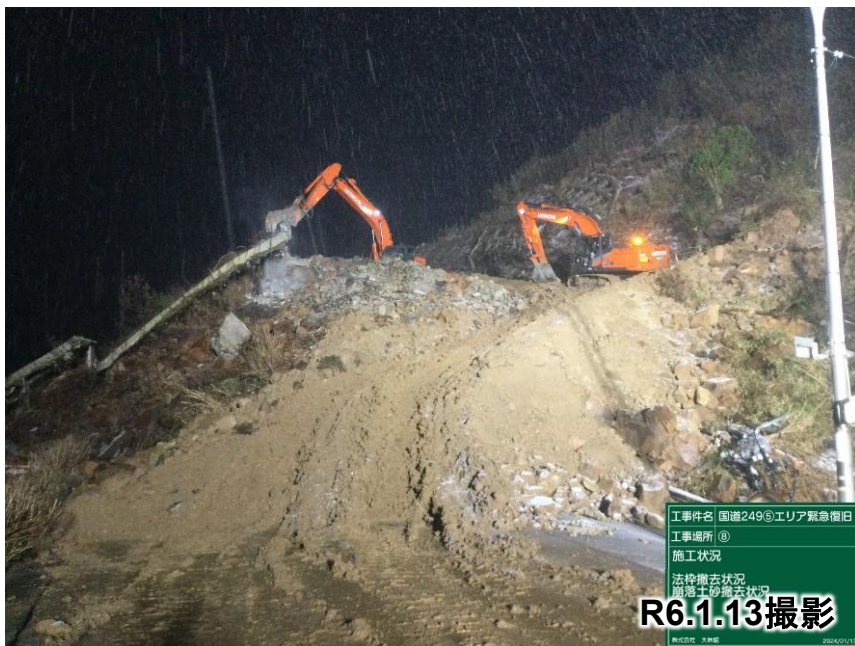


工事件名 国道249号エリア緊急復旧
工事場所 ⑥
施工状況
崩落土砂撤去状況
R6.1.11撮影

至 輪島市役所

●輪島市里町地内「里町県道交差点」から東へ0.5km地点 崩落箇所等

啓開中



●輪島市渋田町地内において、消防からの要請により救命救急活動に協力



●輪島市町野町曾々木「県道取付交差点」から1.3km地点 まで現地調査実施
輪島市町野町曾々木と珠洲市真浦町を結ぶ 八世乃(はせの)洞門新トンネル 珠洲市側坑口部 崩土堆積



八世乃洞門新トンネル 珠洲市側坑口部
被災状況

至 珠洲市役所

崩土堆積

至 輪島市役所