

令和6年能登半島地震 国道249号 道路啓開6工区の状況

1/14

19:00現在

● 珠洲市若山町出田地内「すずなり西口交差点」から2.0km地点 崩落箇所

啓開不可

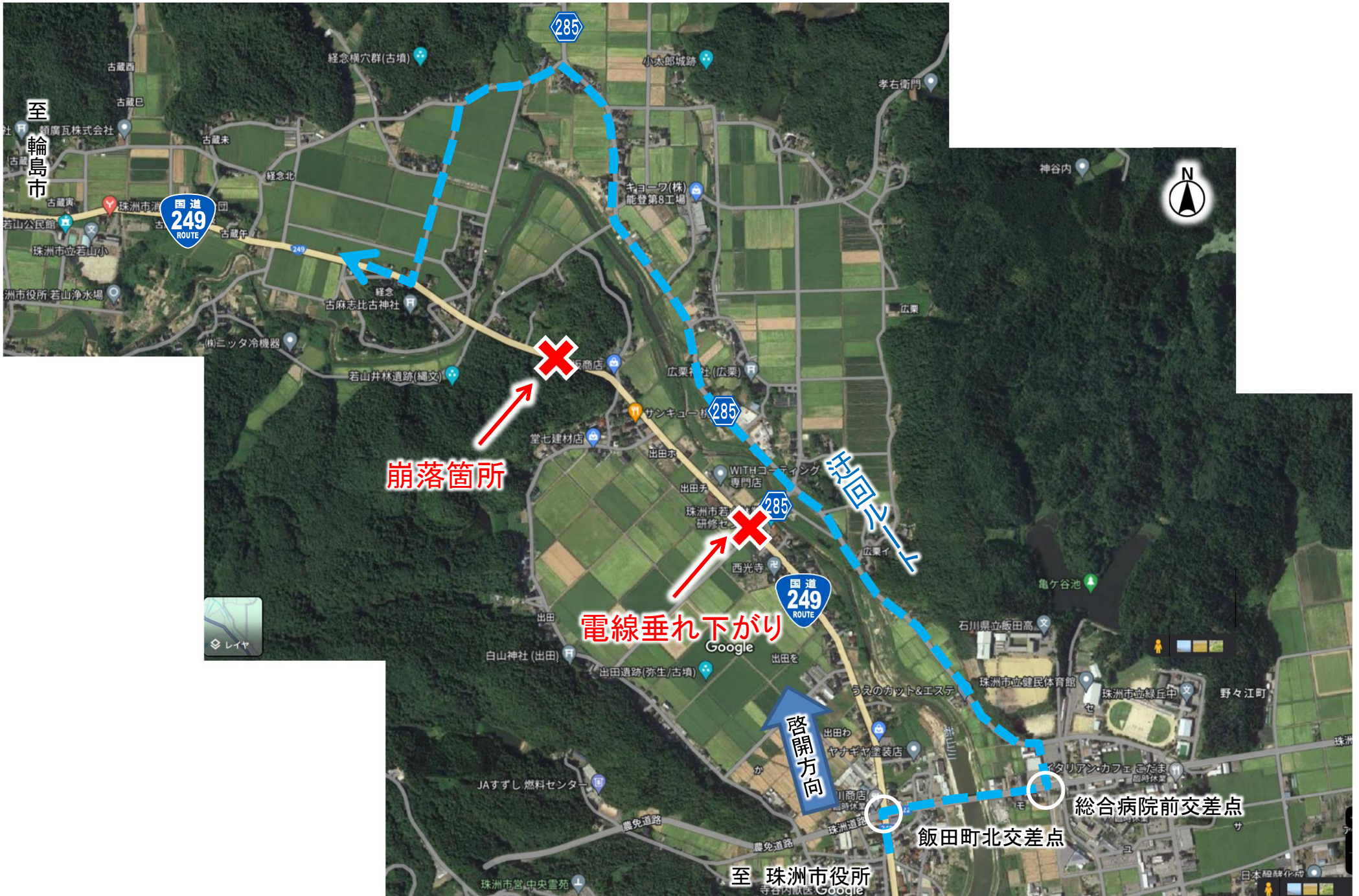


R6.1.6撮影 31

令和6年能登半島地震 国道249号 道路啓開6工区の状況

1/14
19:00現在

- 珠洲市若山町出田地内「すずなり西口交差点」から2.0km地点の崩落箇所を迂回するルート(青点線)



令和6年能登半島地震 国道249号 道路啓開6工区の状況

1/14
19:00現在

● 珠洲市若山町出田地内「すずなり西口交差点」から2.0km地点 崩落箇所迂回ルート of 啓開

迂回ルート
啓開済



令和6年能登半島地震 国道249号 道路啓開6工区の状況

1/14

19:00現在

● 珠洲市若山町出田地内「すずなり西口交差点」から8.6km地点 トンネル覆工崩落箇所

啓開不可



令和6年能登半島地震 国道249号 道路啓開6工区の様況

1/14

19:00現在

● 珠洲市若山町出田地内「すずなり西口交差点」から8.6km地点 トンネル覆工崩落箇所

啓開不可



学識者・土研・国総研による調査状況



R6.1.11撮影



学識者・土研・国総研による調査状況

R6.1.11撮影

令和6年能登半島地震 国道249号 道路啓開6工区の状況

1/14
19:00現在

● 珠洲市大谷町「県道取付交差点」から6.6km地点 珠洲市仁江町 崩落箇所 まで現地調査実施



● 国道249号大谷トンネルの迂回ルートとなる県道272号上黒丸大谷線で 路面変状(珠洲市大谷町地内)

1/9啓開済

被災状況



● 国道249号大谷トンネルの迂回ルートとなる県道272号上黒丸大谷線で 崩壊(珠洲市大谷町地内)

啓開中



至 輪島市役所

● 国道249号大谷トンネルの迂回ルートとなる県道272号上黒丸大谷線で 崩壊(珠洲市大谷町地内)

啓開中

啓開作業状況
(崩壊箇所を迂回するルート)



R6.1.11撮影

啓開作業状況



R6.1.12撮影

啓開作業状況



R6.1.12撮影

啓開作業状況



R6.1.12撮影

● 国道249号大谷トンネルの迂回ルートとなる県道272号上黒丸大谷線で 崩壊(珠洲市大谷町地内)

啓開中



令和6年能登半島地震 ⑥ 県道宇出津町野線の状況

1/14

19:00現在

啓開中

● 鳳珠郡能登町石井付近の石井交差点から 5.2km地点 輪島市町野町北円山付近 崩壊箇所（自衛隊と連携）



● 鳳珠郡能登町石井付近の石井交差点から 5.2km地点 輪島市町野町北円山付近 崩壊箇所 (自衛隊と連携)

啓開中



● 輪島市門前町浦上地内「浦上交差点」から4.5km地点付近 崩落箇所

啓開済



● 輪島市門前町浦上地内「浦上交差点」から4.8km地点付近 崩落箇所

啓開済



R6.1.9撮影



至 浦上交差点 R6.1.9撮影



R6.1.10撮影

令和6年能登半島地震 38 県道輪島浦上線の状況

1/14

19:00現在

● 輪島市門前町浦上地内「浦上交差点」から5.7km地点付近 崩落箇所

1/11 啓開済



令和6年能登半島地震 38 県道輪島浦上線の状況

1/14

19:00現在

● 輪島市門前町浦上地内「浦上交差点」から5.8km地点付近 崩落箇所

啓開中



● 珠洲市若山町宇都山地内国道249号取付部交差点から7.9km地点付近 崩落箇所

啓開済



● 珠洲市若山町宇都山地内国道249号取付部交差点から7.9km地点付近 崩落箇所

啓開済



● 珠洲市若山町宇都山地内国道249号取付部交差点から8.6km地点付近 崩落箇所

啓開済



令和6年能登半島地震 ④ 県道珠洲里線の状況

1/14

19:00現在

● 珠洲市若山町宇都山地内国道249号取付部交差点から5.9km、6.2km地点付近 路面変状

啓開済



啓開済箇所(国道249号から5.9km地点)



R6.1.10撮影

| | |
|---------|-------------------------|
| 工事名 | 令和6年度能登半島道路 国道249号 道路修繕 |
| 工種 | 道路修繕 |
| 測点 | 珠洲里工区 |
| R6.1.10 | |
| ■ | 道路修繕 40号 舗装補修状況 |
| 補修完了 | |

啓開作業状況(国道249号から6.2km地点)



R6.1.10撮影

| | |
|---------|-------------------------|
| 工事名 | 令和6年度能登半島道路 国道249号 道路修繕 |
| 工種 | 道路修繕 |
| 測点 | 珠洲里工区 |
| R6.1.10 | |
| ■ | 道路修繕 40号 舗装補修状況 |
| 補修前 | |

令和6年能登半島地震 ④0 県道珠洲里線の状況

1/14

19:00現在

● 珠洲市若山町宇都山地内国道249号取付部交差点から10.3km地点付近 輪島市町野町寺山付近 崩落



被災状況
崩落箇所
道路上部

啓開不可



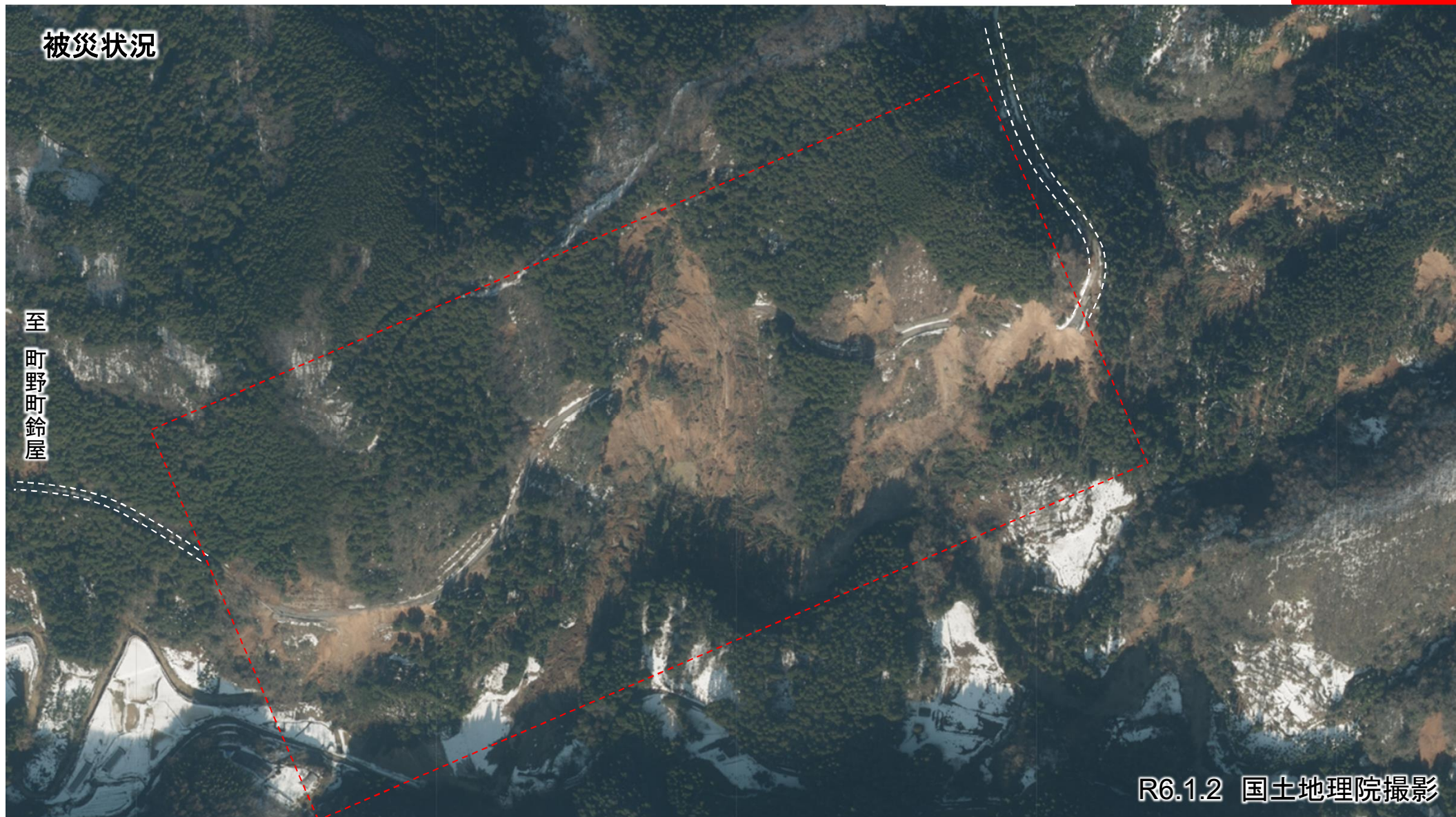
● 珠洲市若山町宇都山地内国道249号取付部交差点から10.3km地点付近 輪島市町野町寺山付近 崩落

至 珠洲市役所

啓開不可

被災状況

至
町野町
鈴屋



R6.1.2 国土地理院撮影

令和6年能登半島地震 ④ 県道珠洲里線の状況

1/14

19:00現在

● 珠洲市若山町宇都山地内国道249号取付部交差点から7.9km地点付近 崩落箇所

啓開不可



至 輪島市里町

至 輪島市町野町鈴屋



至 輪島市町野町鈴屋

至 輪島市里町

令和6年能登半島地震 277 県道柳田里線の状況

1/14

19:00現在

● 鳳珠郡能登町柳田「能登町柳田交差点」から8.1km地点 輪島市里町 倒木箇所

啓開済



令和6年能登半島地震 277 県道柳田里線の状況

1/14

19:00現在

● 鳳珠郡能登町柳田「能登町柳田交差点」から8.1km地点 輪島市里町 倒木箇所

啓開済

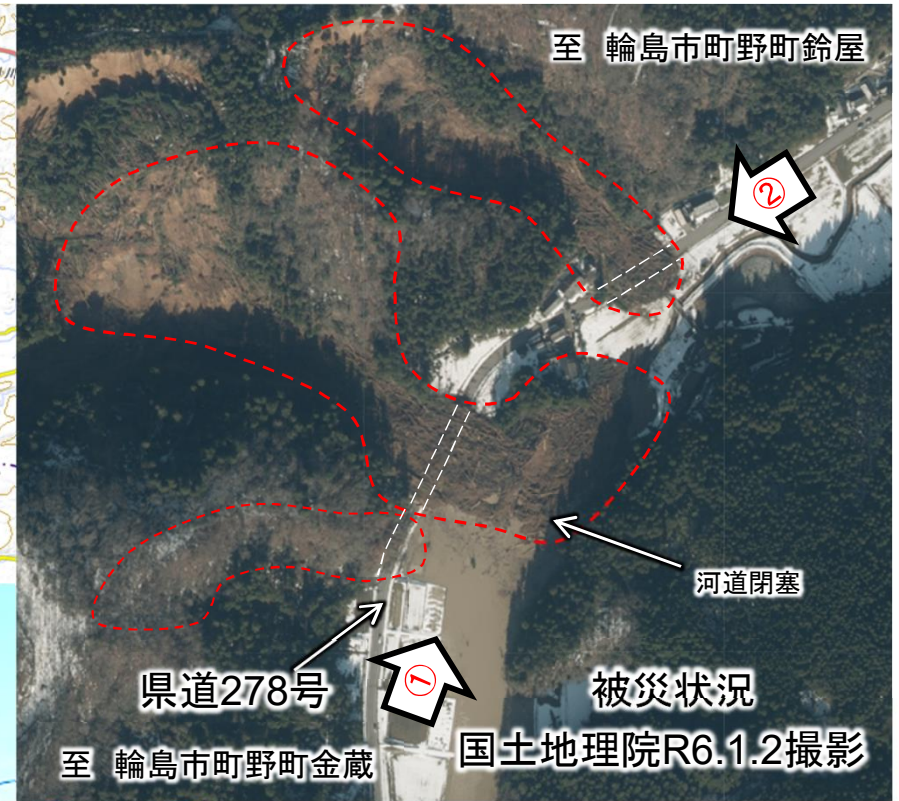


令和6年能登半島地震 278 県道金蔵川西線の状況

1/14

19:00現在

● 輪島市町野町金蔵の県道277号、県道278号交差点 1.8km地点 輪島市町野町川西付近 崩壊箇所を調査



被災状況①

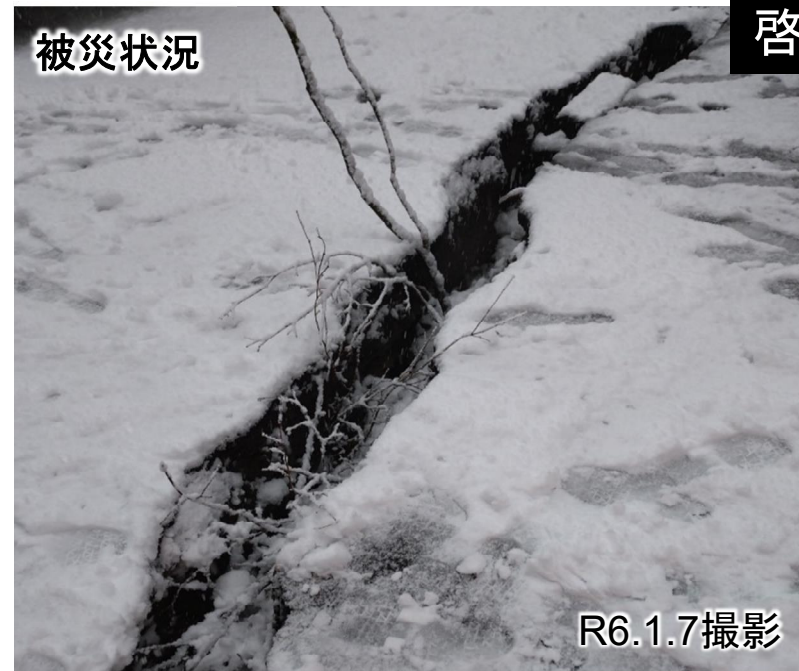


被災状況②



● 珠洲市若山町出田地内「広栗橋交差点」から約4.4km地点 路面段差解消後、道路除雪をしながら前進

啓開済



R6.1.7撮影



R6.1.7撮影

至 珠洲市役所



R6.1.9撮影

● 珠洲市若山町出田地内「広栗橋交差点」から約4.4km地点 路面段差解消後、道路除雪をしながら前進

啓開済



令和6年能登半島地震 285 県道高屋出田線の状況

1/14

19:00現在

- 珠洲市若山町出田地内「広栗橋交差点」から約4.4km地点 路面段差解消後、道路除雪をしながら前進

啓開済



令和6年能登半島地震 285 県道高屋出田線の状況

1/14

19:00現在

● 珠洲市若山町出田地内「広栗橋交差点」から約2.4km地点 崩落

啓開済



被災状況

至 珠洲市笹波町



至 珠洲市役所

R6.1.11撮影

啓開作業中

至 珠洲市笹波町



至 珠洲市役所

R6.1.12撮影

● 珠洲市若山町出田地内「広栗橋交差点」から約2.4km地点 崩落

啓開済



啓開作業中



啓開後

