

令和6年能登半島地震 ⑥ 県道宇出津町野線の状況

1/15

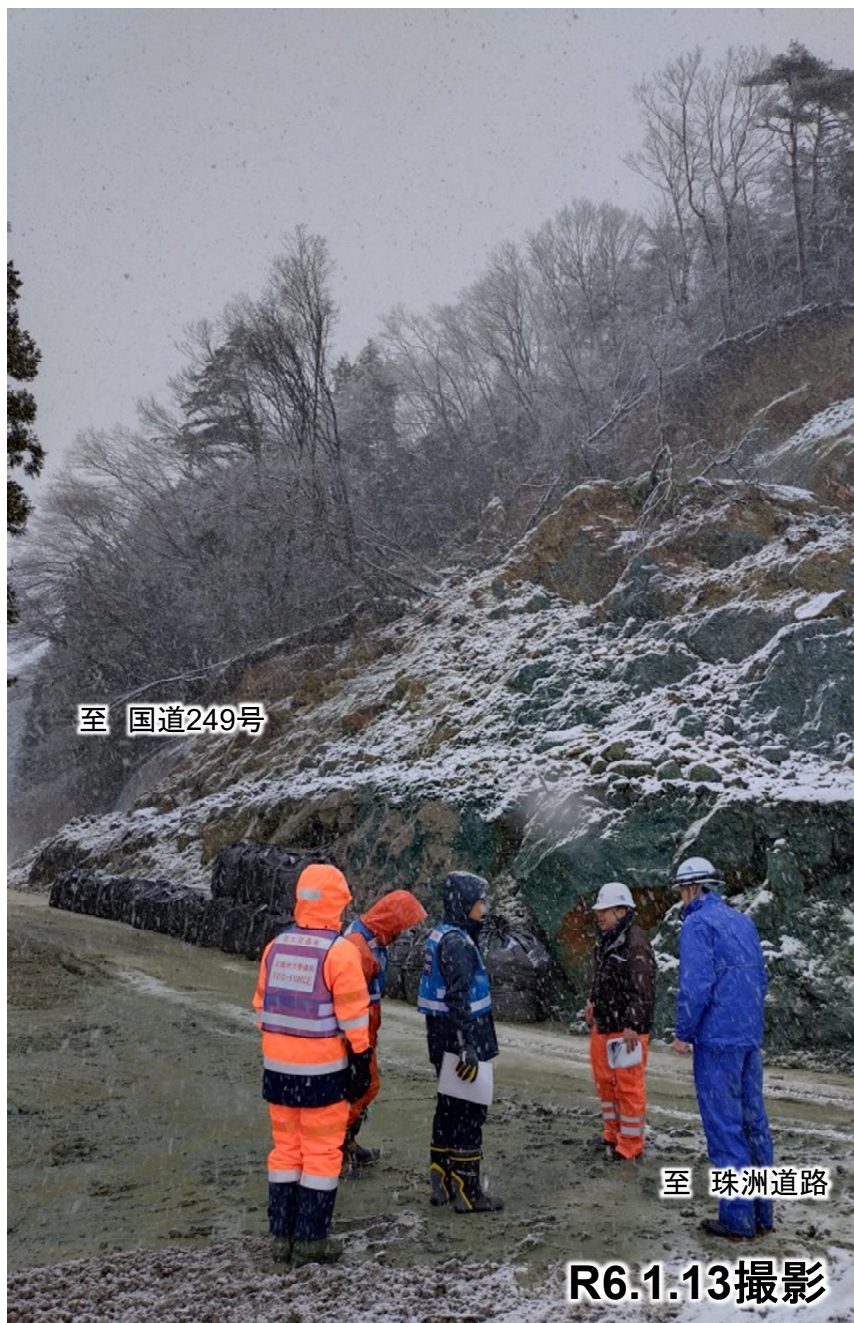
19:00現在

啓開中

● 鳳珠郡能登町石井付近の石井交差点から 5.2km地点 輪島市町野町北円山付近 崩壊箇所（自衛隊と連携）



● 鳳珠郡能登町石井付近の石井交差点から 5.2km地点 輪島市町野町北円山付近 崩壊箇所 (自衛隊と連携)



● 輪島市門前町浦上地内「浦上交差点」から4.5km地点付近 崩落箇所

啓開済



● 輪島市門前町浦上地内「浦上交差点」から4.8km地点付近 崩落箇所

啓開済



啓開作業状況

R6.1.9撮影



被災状況

至 浦上交差点 R6.1.9撮影



啓開完了

R6.1.10撮影

● 輪島市門前町浦上地内「浦上交差点」から5.7km地点付近 崩落箇所

1/11 啓開済



令和6年能登半島地震 38 県道輪島浦上線の状況

1/15

19:00現在

● 輪島市門前町浦上地内「浦上交差点」から5.8km地点付近 崩落箇所

啓開中



● 珠洲市若山町宇都山地内国道249号取付部交差点から7.9km地点付近 崩落箇所

啓開済



● 珠洲市若山町宇都山地内国道249号取付部交差点から7.9km地点付近 崩落箇所

啓開済



● 珠洲市若山町宇都山地内国道249号取付部交差点から8.6km地点付近 崩落箇所

啓開済



● 珠洲市若山町宇都山地内国道249号取付部交差点から5.9km、6.2km地点付近 路面変状

啓開済



啓開済箇所(国道249号から5.9km地点)



R6.1.10撮影

工事名	令和6年度能登半島道路 国道249号 道路修繕
工種	道路修繕
測点	珠洲里工区
R6.1.10	
■	道路修繕 40号 舗装補修状況
補修完了	

啓開作業状況(国道249号から6.2km地点)



R6.1.10撮影 56

工事名	令和6年度能登半島道路 国道249号 道路修繕
工種	道路修繕
測点	珠洲里工区
R6.1.10	
■	道路修繕 40号 舗装補修状況
補修前	

令和6年能登半島地震 ④ 県道珠洲里線の状況

1/15

19:00現在

● 珠洲市若山町宇都山地内国道249号取付部交差点から10.3km地点付近 輪島市町野町寺山付近 崩落



被災状況
崩落箇所
道路上部

啓開不可



R6.1.11撮影



被災状況
崩落箇所

至 珠洲市役所 R6.1.11撮影



R6.1.11撮影

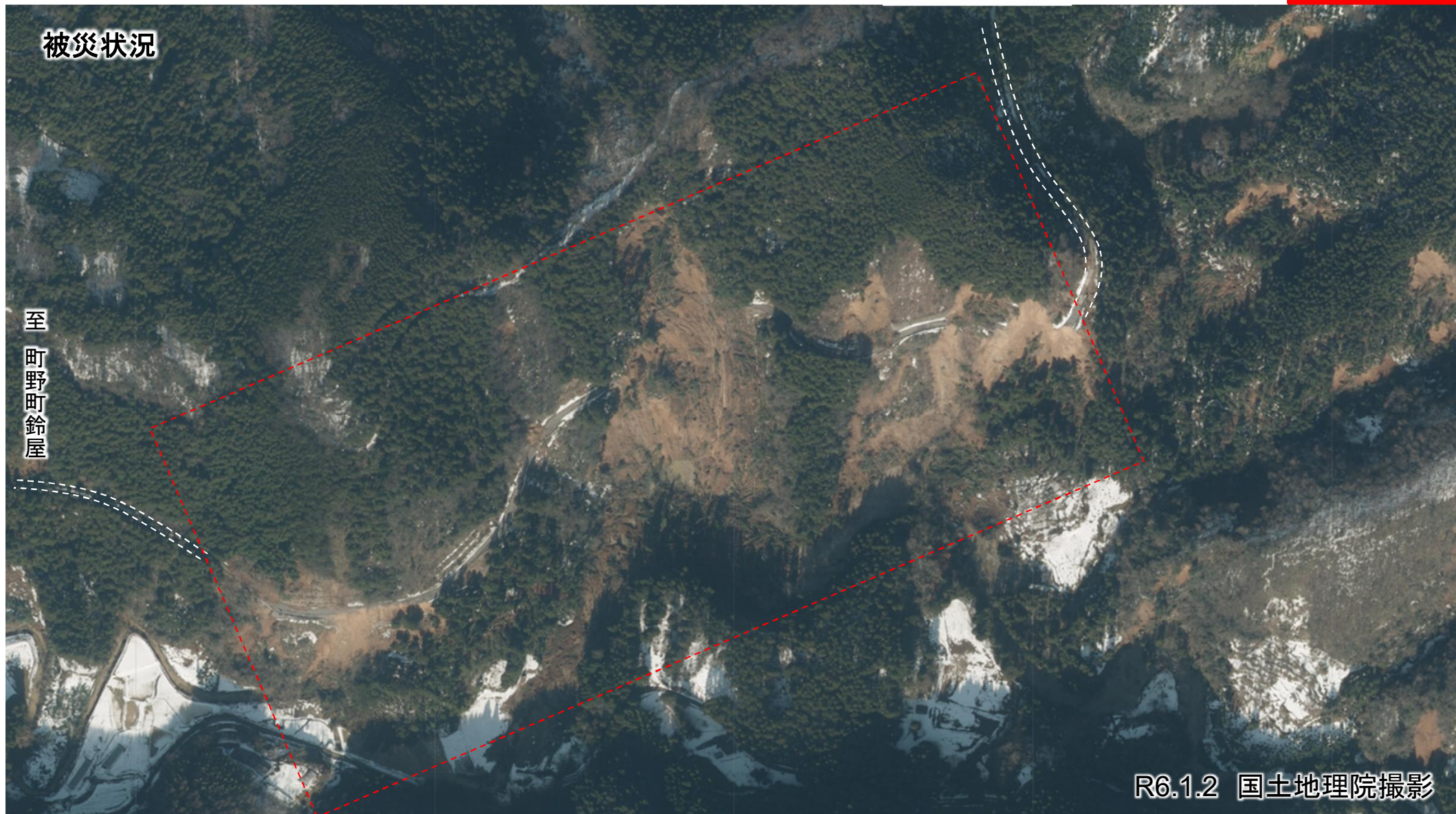
● 珠洲市若山町宇都山地内国道249号取付部交差点から10.3km地点付近 輪島市町野町寺山付近 崩落

至 珠洲市役所

啓開不可

被災状況

至
町野町
鈴屋



R6.1.2 国土地理院撮影

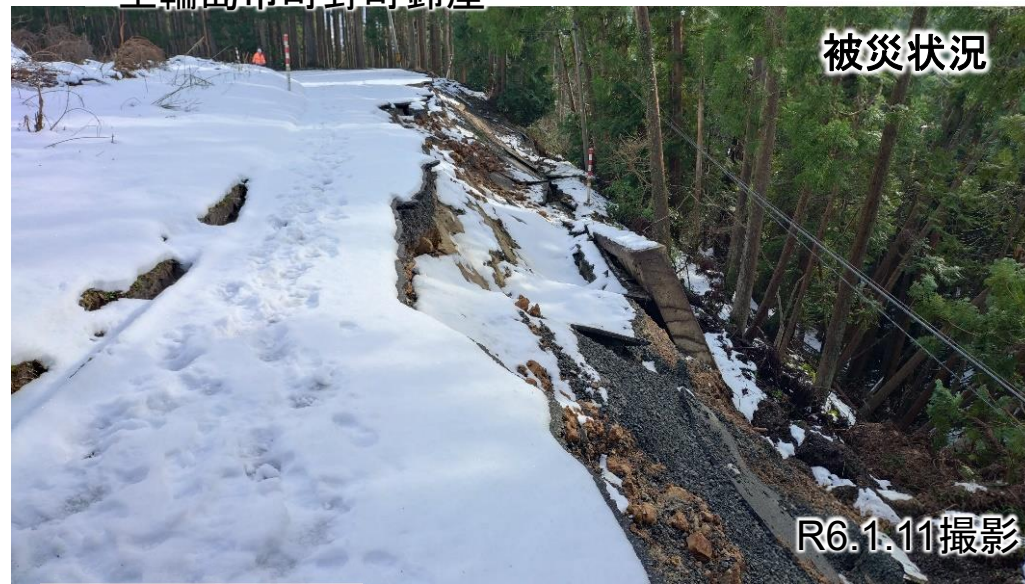
● 珠洲市若山町宇都山地内国道249号取付部交差点から7.9km地点付近 崩落箇所

啓開不可



至 輪島市里町

至 輪島市町野町鈴屋



至 輪島市町野町鈴屋

至 輪島市里町

令和6年能登半島地震 27 県道柳田里線の状況

1/15

19:00現在

● 鳳珠郡能登町柳田「能登町柳田交差点」から8.1km地点 輪島市里町 倒木箇所

再啓開後、再度崩落



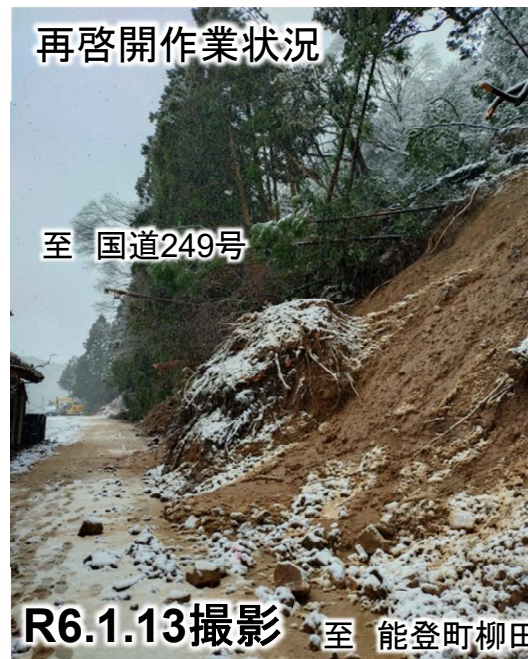
令和6年能登半島地震 277 県道柳田里線の状況

1/15

19:00現在

● 鳳珠郡能登町柳田「能登町柳田交差点」から8.1km地点 輪島市里町 倒木箇所

再啓開後、再度崩落



令和6年能登半島地震 277 県道柳田里線の状況

1/15

19:00現在

● 鳳珠郡能登町柳田「能登町柳田交差点」から8.1km地点 輪島市里町 倒木箇所

再啓開後、再度崩落



啓開後、3回目の崩落状況



啓開後、3回目の崩落状況

至 国道249号



至 能登町柳田

R6.1.15撮影

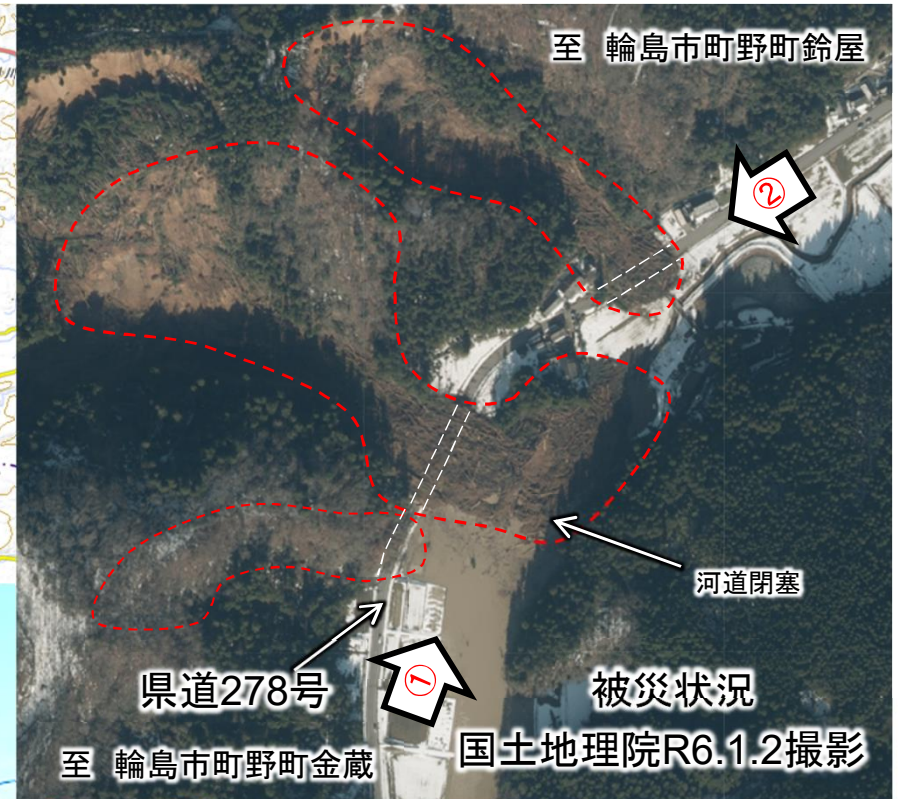
至 能登町柳田

R6.1.15撮影

令和6年能登半島地震 278 県道金蔵川西線の状況

1/15
19:00現在

● 輪島市町野町金蔵の県道277号、県道278号交差点 1.8km地点 輪島市町野町川西付近 崩壊箇所を調査



被災状況①

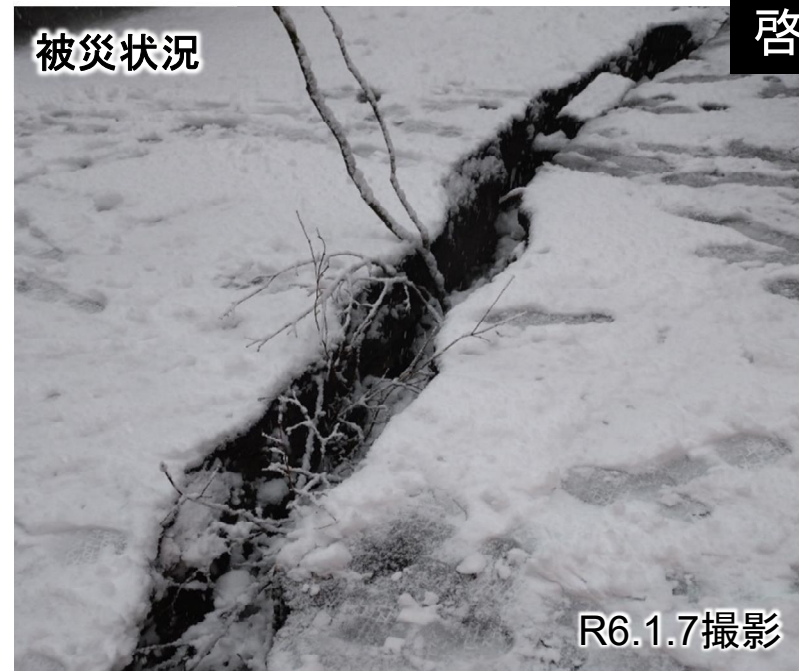


被災状況②



● 珠洲市若山町出田地内「広栗橋交差点」から約4.4km地点 路面段差解消後、道路除雪をしながら前進

啓開済



R6.1.7撮影



● 珠洲市若山町出田地内「広栗橋交差点」から約4.4km地点 路面段差解消後、道路除雪をしながら前進

啓開済



至輪島市

R6.1.7撮影

至輪島市

R6.1.12撮影

- 珠洲市若山町出田地内「広栗橋交差点」から約4.4km地点 路面段差解消後、道路除雪をしながら前進

啓開済



令和6年能登半島地震 285 県道高屋出田線の状況

1/15

19:00現在

● 珠洲市若山町出田地内「広栗橋交差点」から約2.4km地点 崩落

啓開済



被災状況

至 珠洲市笹波町



至 珠洲市役所

R6.1.11撮影

啓開作業中

至 珠洲市笹波町



至 珠洲市役所

R6.1.12撮影

令和6年能登半島地震 285 県道高屋出田線の状況

1/15

19:00現在

- 珠洲市若山町出田地内「広栗橋交差点」から約2.4km地点 崩落

啓開済



啓開作業中



啓開後



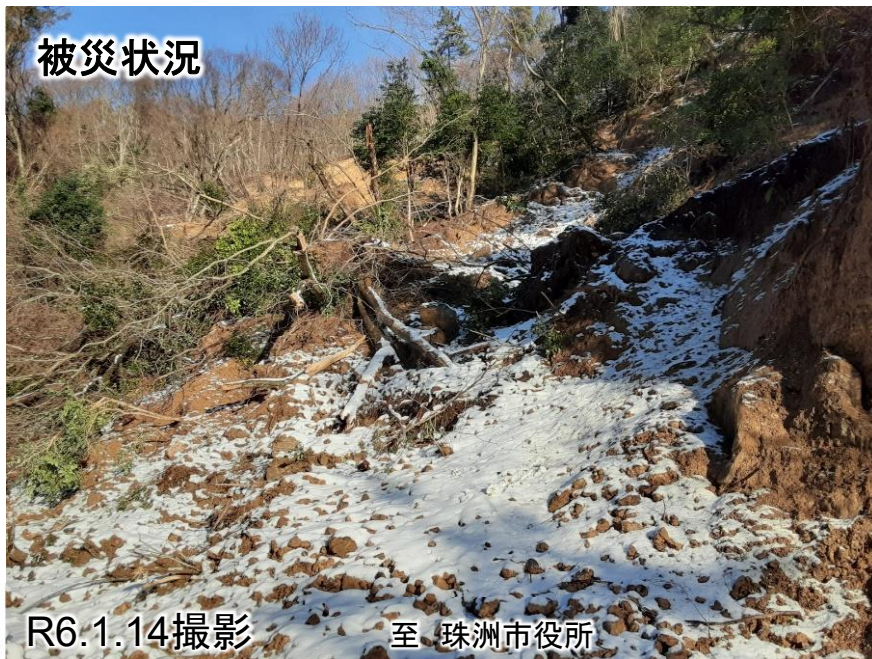
令和6年能登半島地震 285 県道高屋出田線の状況

1/15

19:00現在

- 珠洲市若山町出田地内「広栗橋交差点」から約9.1km地点 崩落

啓開中



● 珠洲市若山町延武地内の国道接続交差点から約0.6km地点 倒木



被災状況

R6.1.11撮影

珠洲市役所
至 穴水町



至 珠洲市役所 R6.1.11撮影



啓開作業状況

R6.1.15撮影

工事名	令和6年能登半島道路 国 道249号 道路暫開
工種	道路開通
測点	臨時測量区
R6.1.15 倒木除去状況	
施工状況	(グリーンテック前広域農道) 若山の庄より 0.5km地点
西松建設(株)	

啓開済

啓開後



R6.1.15撮影