

● 輪島市門前町浦上地内「浦上交差点」から1.1km地点 崩落箇所



1/5啓開済



● 輪島市門前町浦上地内「浦上交差点」から1.7km地点 崩落箇所

啓開中



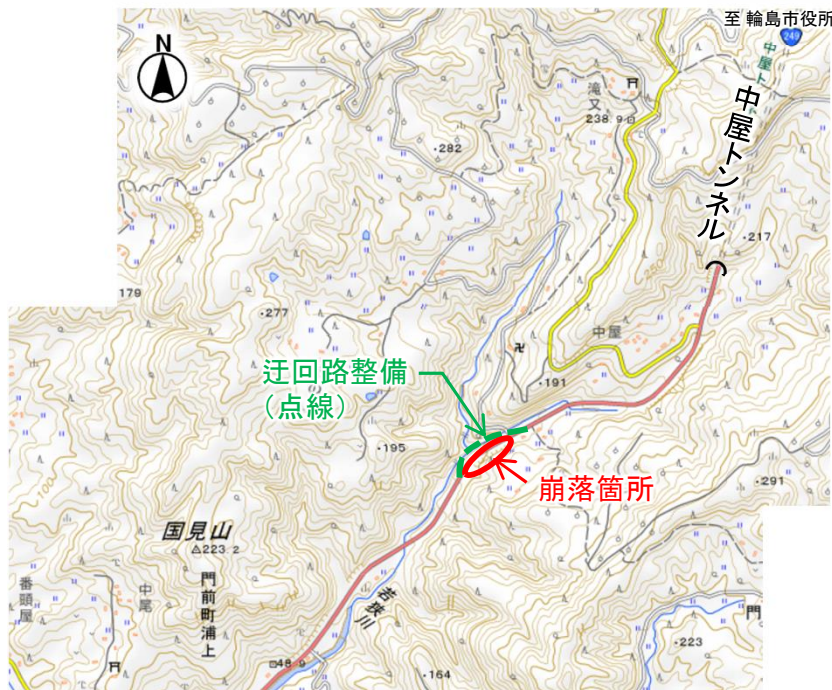
● 輪島市門前町浦上地内「浦上交差点」から1.7km地点 崩落箇所

啓開中



● 輪島市門前町浦上地内「浦上交差点」から1.7km地点 崩落箇所

啓開中



啓開作業状況

R6.1.13撮影



啓開作業状況

R6.1.12撮影



啓開作業状況

R6.1.12撮影

● 輪島市門前町浦上地内「浦上交差点」から1.7km地点 崩落箇所

啓開中



● 輪島市門前町浦上地内「浦上交差点」から3.0km地点 中屋トンネル まで現地調査実施 トンネル内部で覆工崩落



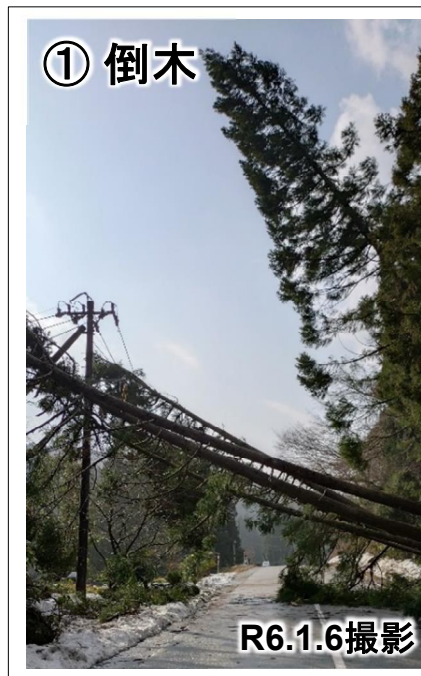
- 輪島市河井町地内「河井中央交差点」から2.9km地点(輪島市稲屋町付近)の路面変状の状況



1/6啓開済



● 輪島市河井町地内「河井中央交差点」から7.9km地点(輪島市縄又町付近)の倒木、路面陥没の状況



● 輪島市河井町地内「河井中央交差点」から7.9km地点(輪島市縄又町付近)の崩落箇所状況

啓開中



啓開作業状況

輪島市役所

R6.1.10撮影



啓開作業状況

R6.1.11撮影



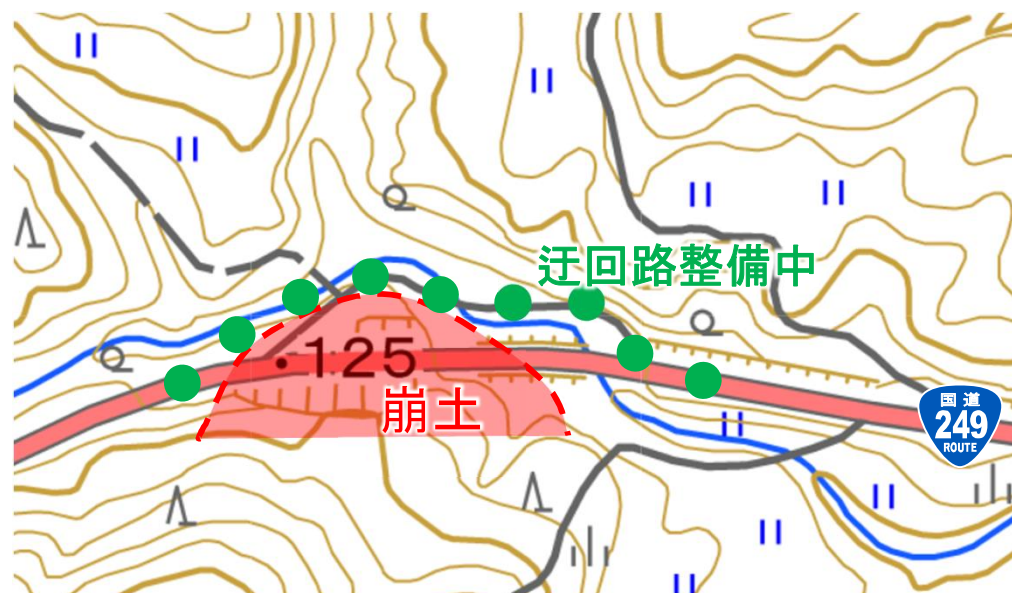
啓開作業状況

輪島市役所

R6.1.11撮影

● 輪島市河井町地内「河井中央交差点」から7.9km地点(輪島市繩又町付近)の崩落箇所状況

啓開中



● 輪島市河井町地内「河井中央交差点」から7.9km地点(輪島市縄又町付近)の崩落箇所状況

啓開中



● 輪島市河井町地内「河井中央交差点」から1.9km地点(輪島市稲舟町付近) 路面変状の状況



1/5啓開済



● 輪島市河井町地内「河井中央交差点」から2.2km地点(輪島市稲舟町付近) 崩落箇所

1/13 啓開済



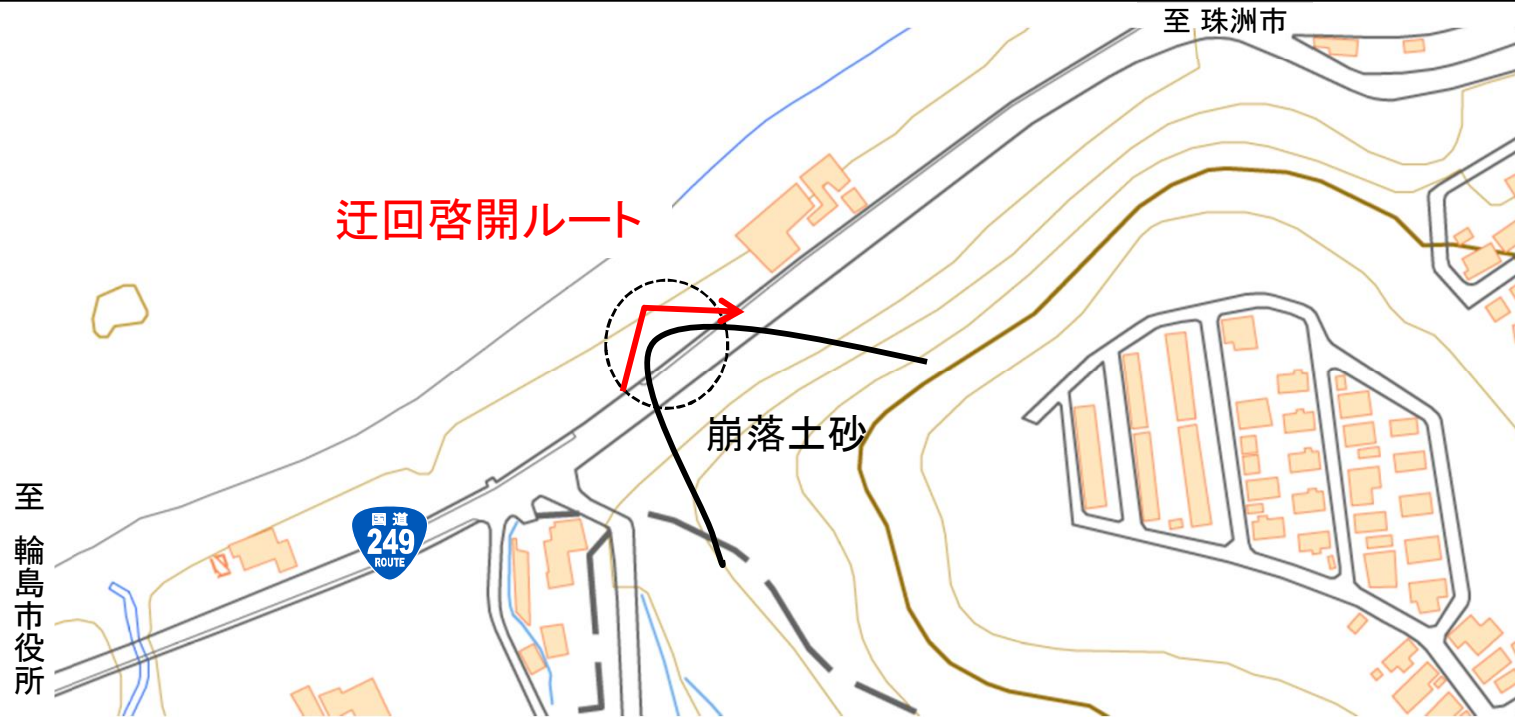
令和6年能登半島地震 国道249号 道路啓開3工区の状況

1/15

19:00時点

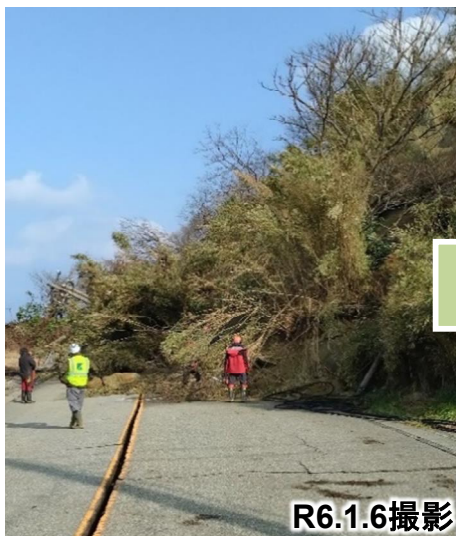
● 輪島市河井町地内「河井中央交差点」から2.2km地点(輪島市稲舟町付近) 崩落箇所

1/13啓開済



● 輪島市河井町地内「河井中央交差点」から2.2km地点(輪島市稲舟町付近) 崩落箇所

1/13 啓開済



● 輪島市河井町地内「河井中央交差点」から2.2km地点(輪島市稲舟町付近) 崩落箇所の状況

1/13啓開済

啓開作業状況



R6.1.7撮影



R6.1.7撮影



R6.1.7撮影



R6.1.7撮影

● 輪島市河井町地内「河井中央交差点」から2.2km地点(輪島市稲舟町付近) 崩落箇所 の状況

1/13啓開済

啓開作業状況



● 輪島市河井町地内「河井中央交差点」から2.2km地点(輪島市稲舟町付近) 崩落箇所への状況

1/13啓開済

啓開作業状況



R6.1.13.10時 啓開完了後の状況



令和6年能登半島地震 国道249号 道路啓開3工区の状況

1/15

19:00時点

● 輪島市河井町地内「河井中央交差点」から5.8km地点(輪島市深見町付近) 路面陥没・亀裂 啓開作業中



● 輪島市河井町地内「河井中央交差点」から5.8km地点(輪島市深見町付近) 路面陥没・亀裂 啓開作業中

啓開中



令和6年能登半島地震 国道249号 道路啓開3工区の状況

1/15

19:00時点

● 輪島市河井町地内「河井中央交差点」から5.9km地点(輪島市深見町付近) 路面陥没・亀裂 啓開作業中



● 輪島市河井町地内「河井中央交差点」から6.5km地点(輪島市深見町付近) 深見橋 段差 啓開作業中



● 自衛隊の協力により、輸送艦「おおすみ」およびホバークラフトにて輪島市深見町に道路啓開部隊や資材を陸揚げ。



● 自衛隊の協力により、輸送艦「おおすみ」およびホバークラフトにて輪島市深見町に道路啓開部隊や資材を陸揚げ。

