

● 輪島市河井町地内「河井中央交差点」から1.9km地点(輪島市稲舟町付近) 路面変状の様況



1/5啓開済





● 輪島市河井町地内「河井中央交差点」から2.2km地点(輪島市稲舟町付近) 崩落箇所

1/13 啓開済





● 輪島市河井町地内「河井中央交差点」から2.2km地点(輪島市稲舟町付近) 崩落箇所

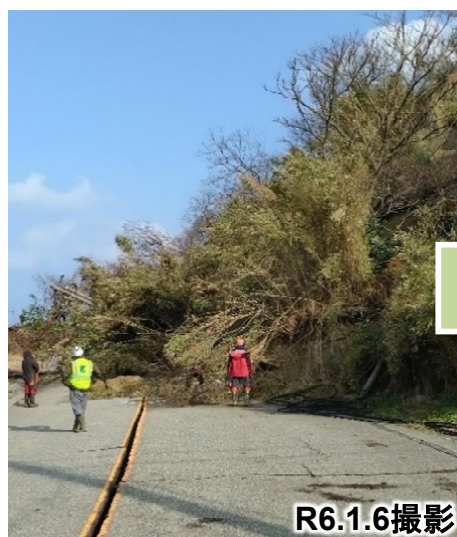
1/13 啓開済





● 輪島市河井町地内「河井中央交差点」から2.2km地点(輪島市稲舟町付近) 崩落箇所の様況

1/13 啓開済





● 輪島市河井町地内「河井中央交差点」から2.2km地点(輪島市稲舟町付近) 崩落箇所 の状況

1/13啓開済

## 啓開作業状況





● 輪島市河井町地内「河井中央交差点」から2.2km地点(輪島市稲舟町付近) 崩落箇所状況

1/13啓開済

啓開作業状況





● 輪島市河井町地内「河井中央交差点」から2.2km地点(輪島市稲舟町付近) 崩落箇所 の状況

1/13啓開済

## 啓開作業状況



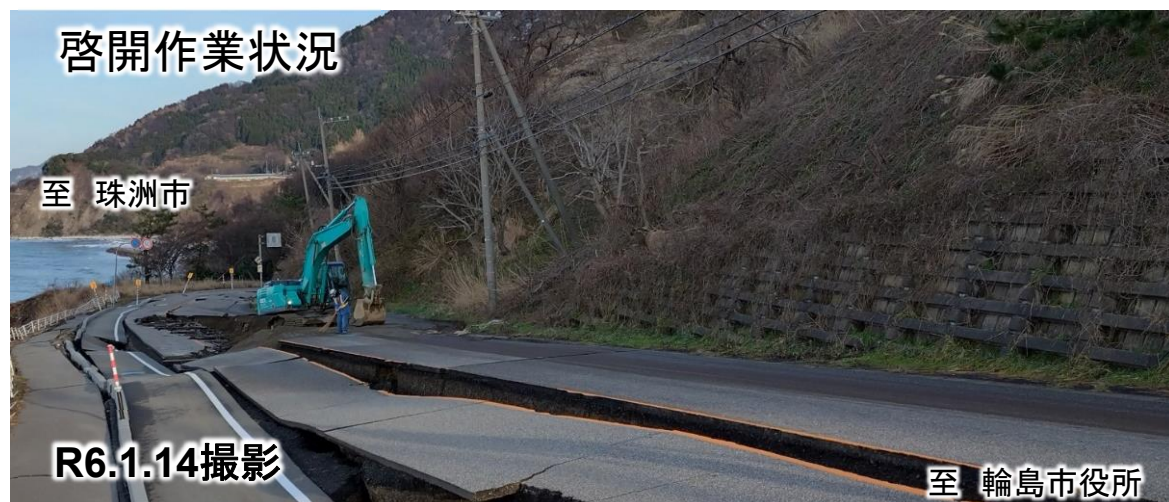
## R6.1.13.10時 啓開完了後の状況





● 輪島市河井町地内「河井中央交差点」から5.8km地点(輪島市深見町付近) 路面陥没・亀裂

1/16啓開済





- 輪島市河井町地内「河井中央交差点」から5.8km地点(輪島市深見町付近) 路面陥没・亀裂

1/16啓開済





● 輪島市河井町地内「河井中央交差点」から5.9km地点(輪島市深見町付近) 路面陥没・亀裂

1/16啓開済





● 輪島市河井町地内「河井中央交差点」から6.5km地点(輪島市深見町付近) 深見橋 段差

1/16啓開済





● 輪島市河井町地内「河井中央交差点」から6.5km地点(輪島市深見町付近) 架空線垂れ下がり

1/16啓開済





● 自衛隊の協力により、輸送艦「おおすみ」およびホバークラフトにて輪島市深見町に道路啓開部隊や資材を陸揚げ。





● 自衛隊の協力により、輸送艦「おおすみ」およびホバークラフトにて輪島市深見町に道路啓開部隊や資材を陸揚げ。



R6.1.14撮影



R6.1.14撮影



R6.1.14撮影



●輪島市里町地内「里町県道交差点」から西へ1.6km 崩落箇所 1/6の状況

1/6啓開済



崩落箇所 着工前



崩落箇所 啓開完了





●輪島市里町地内「里町県道交差点」から西へ1.6km 崩落箇所状況

1/7啓開済





●輪島市里町地内「里町県道交差点」から西へ1.8km 崩落箇所状況

1/9啓開済





●輪島市里町地内「里町県道交差点」から西へ1.8km 崩落箇所状況

1/9啓開済



工事名	(仮称)令和6年能登半島地震災害復旧工事
工種	測点
啓開作業完了	12-1
立会者	諏訪監督官
大成建設(株)	令和6年1月9日



●輪島市里町地内において、消防からの要請により名舟行幸付近で救命救急活動 に協力





## ●輪島市里町地内において、消防からの要請により救命救急活動





●輪島市里町地内「里町県道交差点」から東へ0.5km地点 崩落箇所等





●輪島市里町地内「里町県道交差点」から東へ0.5km地点 崩落箇所等

啓開中



至 輪島市役所



至 輪島市役所

至 輪島市役所



●輪島市里町地内「里町県道交差点」から東へ0.5km地点 崩落箇所等

啓開中





●輪島市里町地内「里町県道交差点」から東へ0.5km地点 崩落箇所等



啓開中





### ●輪島市渋田町地内において、消防からの要請により救命救急活動に協力





●輪島市渋田町地内において、消防からの要請により救命救急活動に協力



※消防の救助活動により、行方不明者2名を発見



●輪島市町野町曾々木「県道取付交差点」から1.3km地点 まで現地調査実施  
輪島市町野町曾々木と珠洲市真浦町を結ぶ 八世乃(はせの)洞門新トンネル 珠洲市側坑口部 崩土堆積

