

● 鳳珠郡能登町柳田「能登町柳田交差点」から8.1km地点 輪島市里町 倒木箇所

再啓開後、再度崩落



● 鳳珠郡能登町柳田「能登町柳田交差点」から8.1km地点 輪島市里町 倒木箇所

再啓開後、再度崩落



● 鳳珠郡能登町柳田「能登町柳田交差点」から8.1km地点 輪島市里町 倒木箇所

再啓開後、再度崩落



至 能登町柳田 R6.1.15撮影

至 能登町柳田 R6.1.15撮影

● 鳳珠郡能登町柳田「能登町柳田交差点」から8.1km地点 輪島市里町 倒木箇所

再啓開後、再度崩落

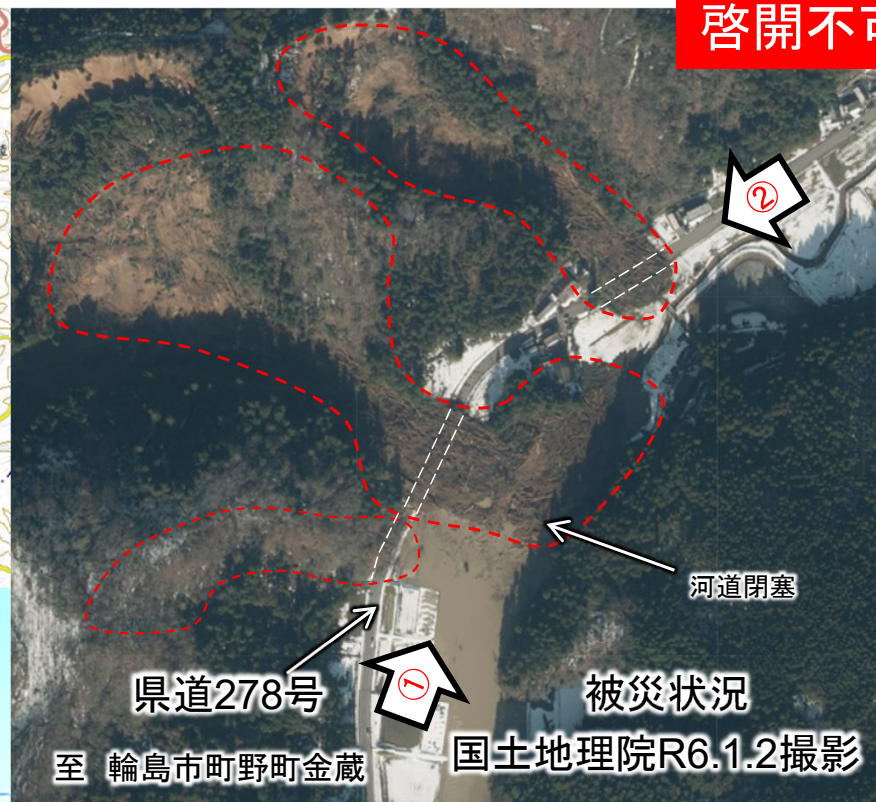


令和6年能登半島地震 278 県道金蔵川西線の状況

1/16

19:00現在

● 輪島市町野町金蔵の県道277号、県道278号交差点 1.8km地点 輪島市町野町川西付近 崩壊箇所を調査



至
輪島市町野町鈴屋

被災状況①

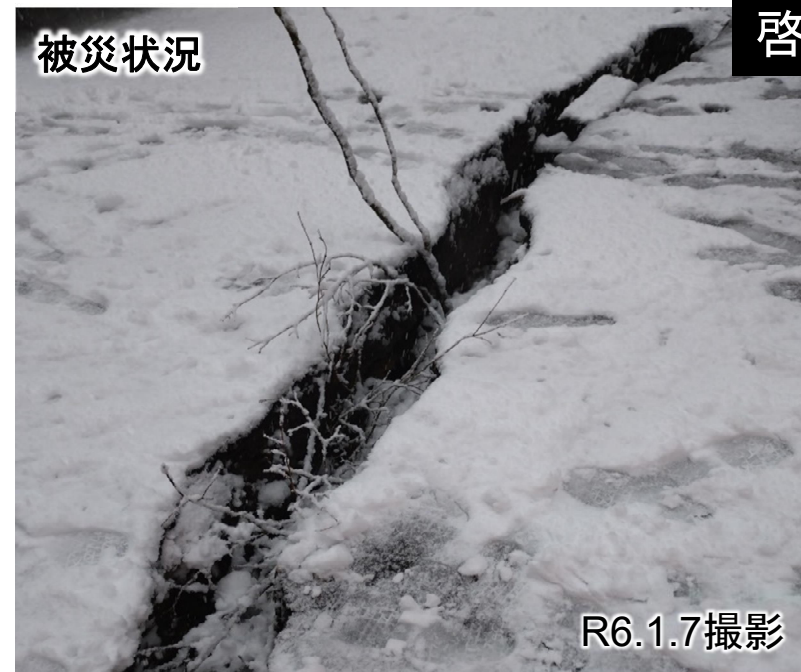


被災状況②



● 珠洲市若山町出田地内「広栗橋交差点」から約4.4km地点 路面段差解消後、道路除雪をしながら前進

啓開済



R6.1.7撮影



R6.1.7撮影

至 珠洲市役所



R6.1.9撮影

● 珠洲市若山町出田地内「広栗橋交差点」から約4.4km地点 路面段差解消後、道路除雪をしながら前進

啓開済



- 珠洲市若山町出田地内「広栗橋交差点」から約4.4km地点 路面段差解消後、道路除雪をしながら前進

啓開済



- 珠洲市若山町出田地内「広栗橋交差点」から約2.4km地点 崩落

啓開済



被災状況

至 珠洲市笹波町



至 珠洲市役所

R6.1.11撮影

啓開作業中

至 珠洲市笹波町



至 珠洲市役所

R6.1.12撮影

- 珠洲市若山町出田地内「広栗橋交差点」から約2.4km地点 崩落

啓開済

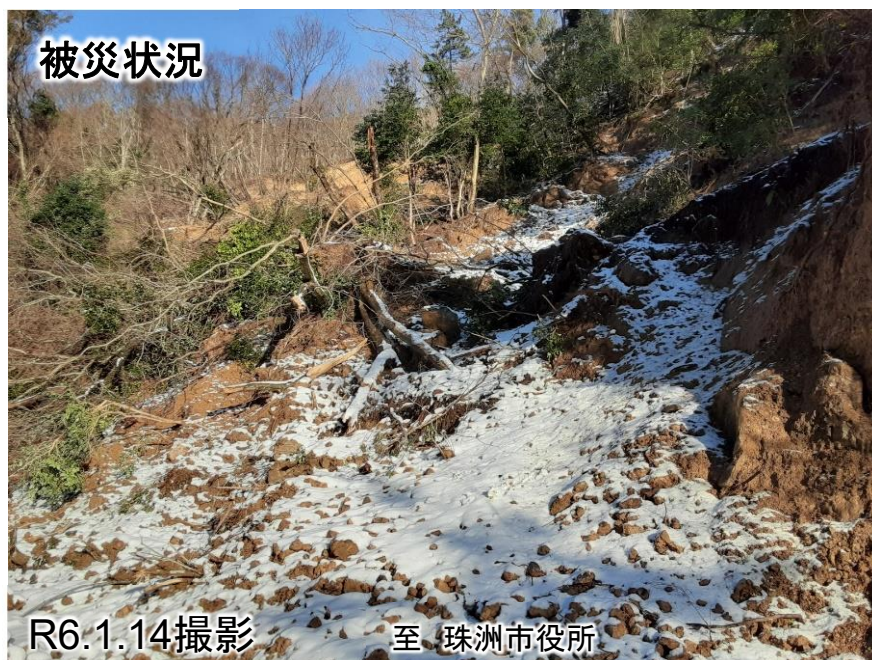


啓開作業中



- 珠洲市若山町出田地内「広栗橋交差点」から約9.1km地点 崩落

啓開不可



● 珠洲市若山町延武地内の国道接続交差点から約0.1km地点 段差

啓開済



被災状況
(橋梁取付部に発生した段差)

R6.1.16撮影



啓開作業状況

工事名	令和6年能登半島道路 国道249号 道路管理
工種	
測点	珠洲工区
R6.1.16 道路啓開 若山橋 碎石敷均し状況	

R6.1.16撮影



啓開完了

至 国道249号

R6.1.16撮影

至 能登町

工事名	令和6年能登半島道路 国道249号 道路管理
工種	
測点	珠洲工区
R6.1.16 道路啓開 若山橋 碎石敷均し完了 左21m ² 右27m ²	

80

● 珠洲市若山町延武地内の国道接続交差点から約0.5km地点 路面亀裂



● 珠洲市若山町延武地内の国道接続交差点から約0.6km地点 倒木



被災状況

R6.1.11撮影

珠洲市役所
至 穴水町



至 珠洲市役所 R6.1.11撮影



啓開作業状況

R6.1.15撮影

工事名	令和6年能登半島道路 国道249号 道路修繕
工種	道路施工
業種	建設業
工事内容	R6.1.15 倒木除去状況
施工状況	(グリーンテック前広域農道) 若山の庄より 0.5km地点
施工会社	西松建設(株)

啓開済

啓開後



R6.1.15撮影

啓開済

