

- 輪島市門前町浦上地内「浦上交差点」から1.1km地点 崩落箇所



1/5啓開済

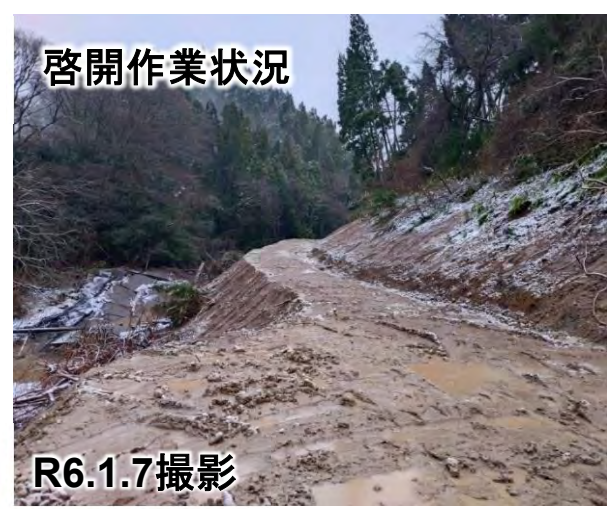




● 輪島市門前町浦上地内「浦上交差点」から1.7km地点 崩落箇所



啓開中





● 輪島市門前町浦上地内「浦上交差点」から1.7km地点 崩落箇所

啓開中





● 輪島市門前町浦上地内「浦上交差点」から1.7km地点 崩落箇所

啓開中



R6.1.13撮影



R6.1.12撮影

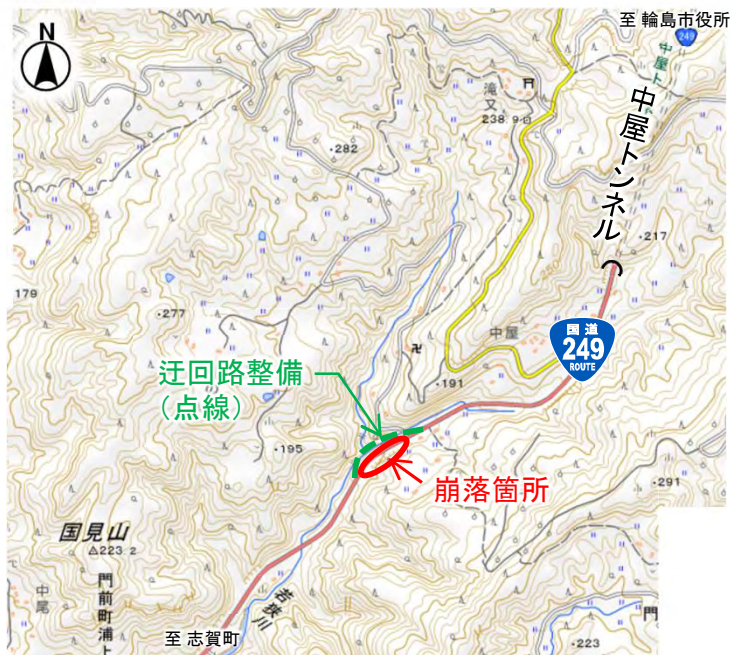


R6.1.12撮影



● 輪島市門前町浦上地内「浦上交差点」から1.7km地点 崩落箇所

啓開中





● 輪島市門前町浦上地内「浦上交差点」から1.7km地点 崩落箇所

啓開中





- 輪島市門前町浦上地内「浦上交差点」から3.0km地点 中屋トンネル まで現地調査実施 トンネル内部で覆工崩落





● 輪島市門前町浦上地内「浦上交差点」から4.3km地点 土砂堆積の啓開状況

啓開中





● 輪島市門前町浦上地内「浦上交差点」から4.4km地点 電柱倒壊、崩落、舗装亀裂

啓開中



被災状況(電柱倒壊、崩壊)



被災状況(舗装亀裂)



崩壊箇所の啓開作業状況





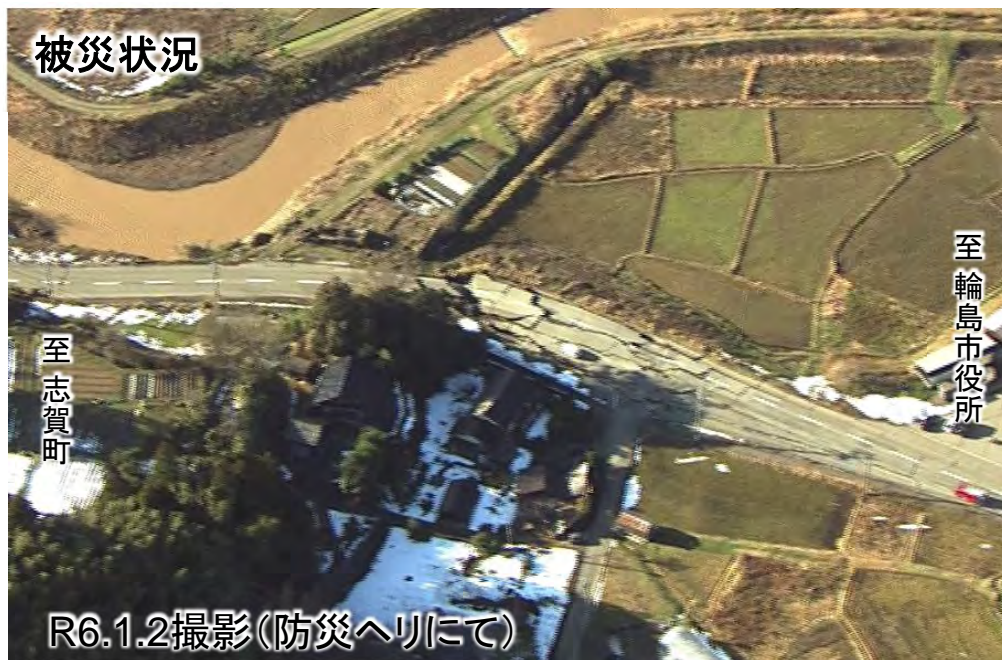
● 輪島市門前町浦上地内「浦上交差点」から4.4km地点 電柱倒壊、崩落、舗装亀裂

啓開中



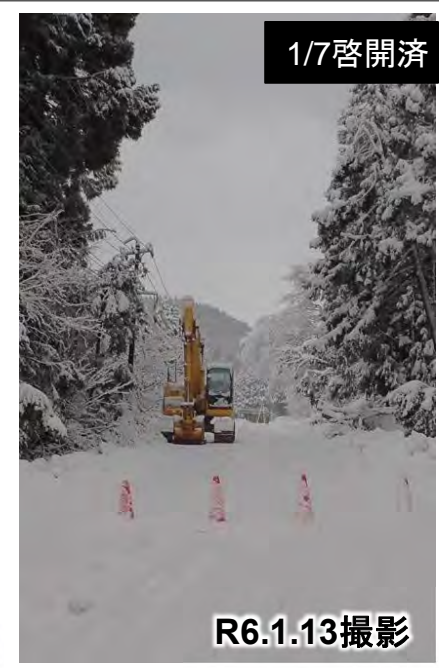


- 輪島市河井町地内「河井中央交差点」から2.9km地点(輪島市稲屋町付近)の路面変状の状況





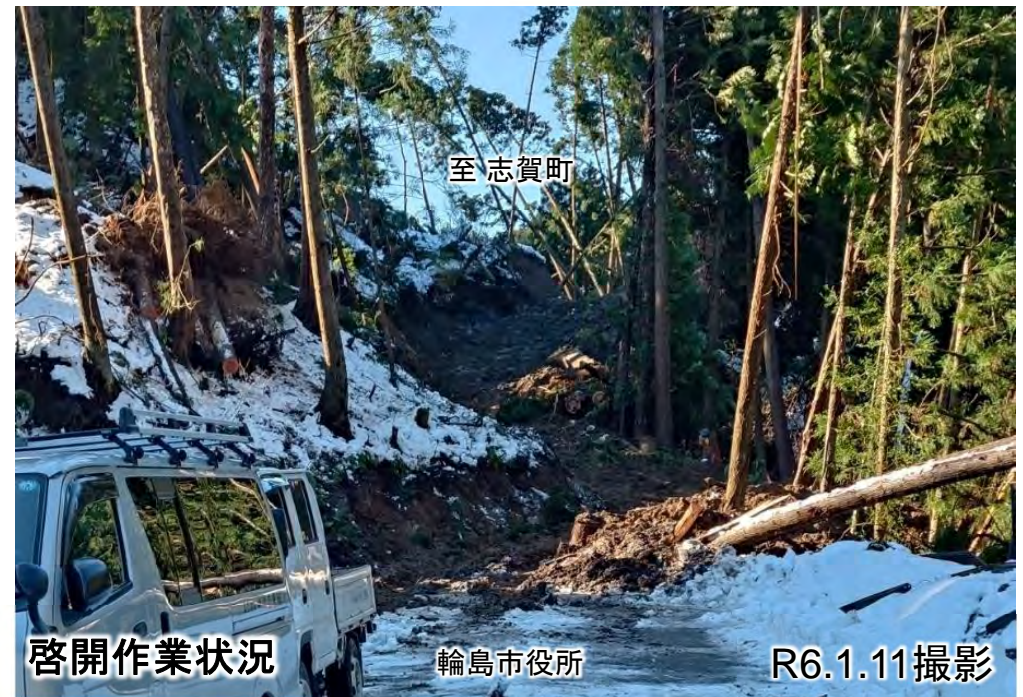
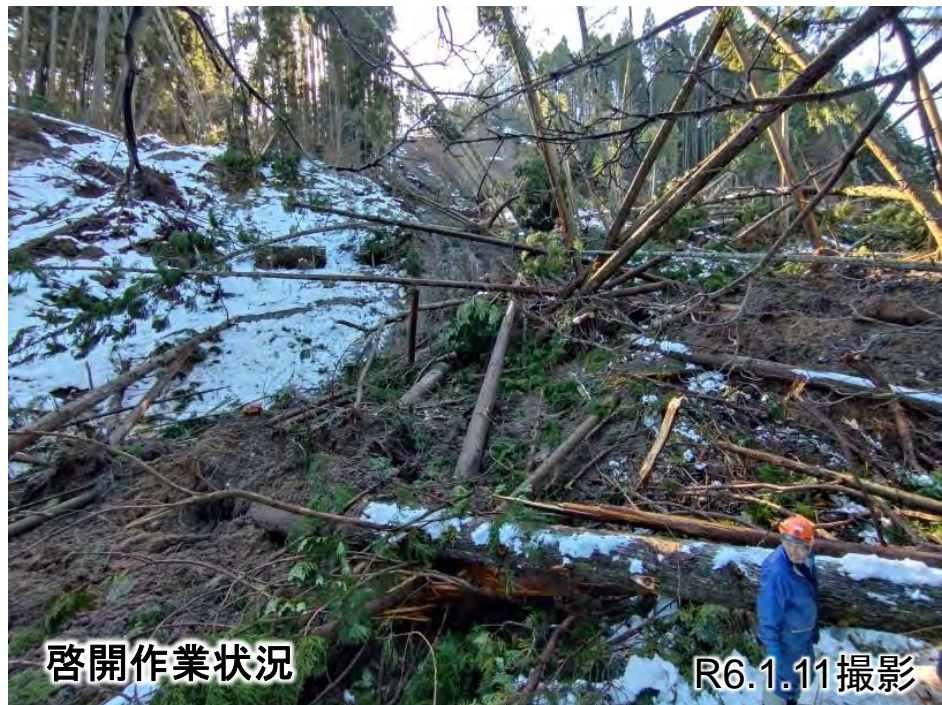
● 輪島市河井町地内「河井中央交差点」から7.9km地点(輪島市繩又町付近)の倒木、路面陥没の状況





● 輪島市河井町地内「河井中央交差点」から7.9km地点(輪島市縄又町付近)の崩落箇所状況

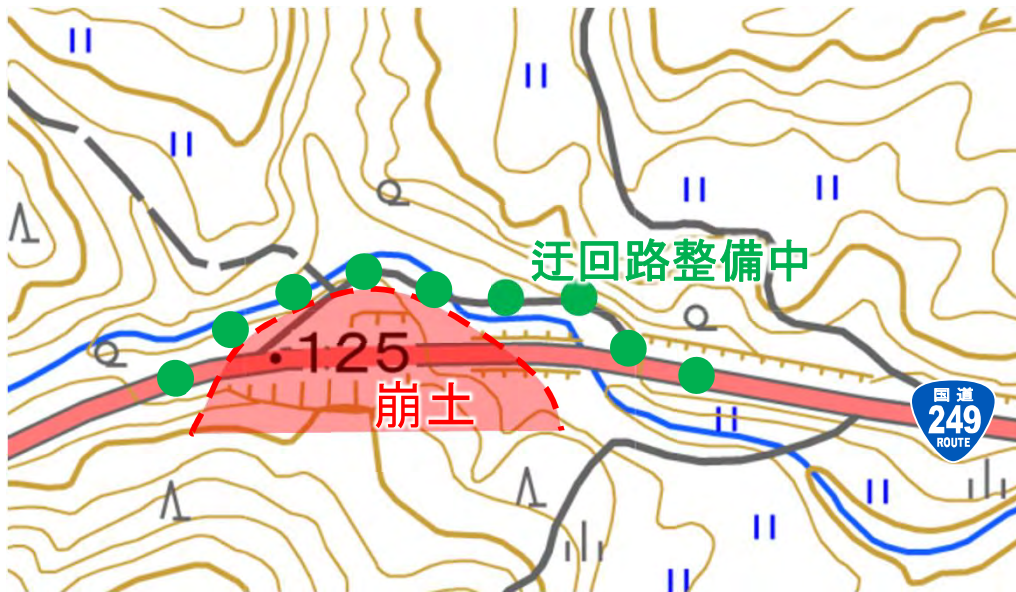
啓開中





● 輪島市河井町地内「河井中央交差点」から7.9km地点(輪島市縄又町付近)の崩落箇所状況

啓開中





● 輪島市河井町地内「河井中央交差点」から10.3km地点(輪島市縄又町付近)の建物倒壊、崩落の状況

啓開中



被災状況(志賀町方向から輪島市方向を望む)



R6.1.15撮影

至 志賀町

啓開作業状況



R6.1.16撮影

至 志賀町



● 輪島市河井町地内「河井中央交差点」から10.3km地点(輪島市縄又町付近)の建物倒壊、崩落の状況

啓開中





● 輪島市河井町地内「河井中央交差点」から10.3km地点(輪島市繩又町付近)の建物倒壊、崩落の状況

啓開中





● 輪島市門前町浦上地内「浦上交差点」から10.5km地点 崩壊

啓開中



(写真の反対側で1工区からも啓開作業実施中)





● 輪島市河井町地内「河井中央交差点」から1.9km地点(輪島市稲舟町付近) 路面変状の状況



1/5啓開済





● 輪島市河井町地内「河井中央交差点」から2.2km地点(輪島市稲舟町付近) 崩落箇所の様況

1/13啓開済





● 輪島市河井町地内「河井中央交差点」から2.2km地点(輪島市稲舟町付近) 崩落箇所 の状況

1/13 啓開済



R6.1.6撮影



R6.1.6撮影



R6.1.6撮影

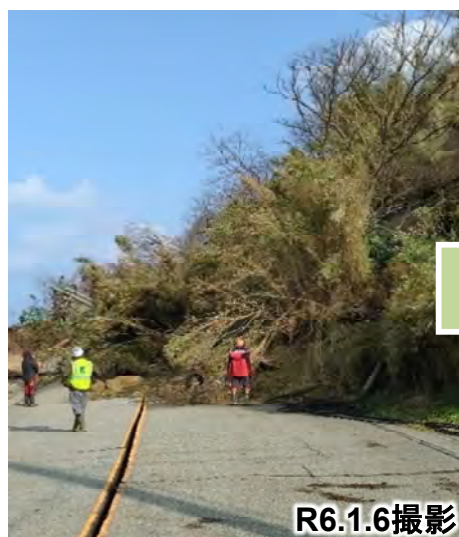


● 輪島市河井町地内「河井中央交差点」から2.2km地点(輪島市稲舟町付近) 崩落箇所

1/13 啓開済



R6.1.6撮影



R6.1.6撮影



R6.1.6撮影



R6.1.7撮影



R6.1.7撮影



● 輪島市河井町地内「河井中央交差点」から2.2km地点(輪島市稲舟町付近) 崩落箇所 の状況

1/13啓開済

## 啓開作業状況



R6.1.7撮影



R6.1.7撮影



R6.1.7撮影



R6.1.7撮影



● 輪島市河井町地内「河井中央交差点」から2.2km地点(輪島市稲舟町付近) 崩落箇所 の状況

1/13啓開済

## 啓開作業状況





● 輪島市河井町地内「河井中央交差点」から2.2km地点(輪島市稲舟町付近) 崩落箇所 の状況

1/13啓開済

## 啓開作業状況



## R6.1.13.10時 啓開完了後の状況





● 輪島市河井町地内「河井中央交差点」から5.8km地点(輪島市深見町付近) 路面陥没・亀裂

1/16啓開済





- 輪島市河井町地内「河井中央交差点」から5.8km地点(輪島市深見町付近) 路面陥没・亀裂

1/16啓開済





● 輪島市河井町地内「河井中央交差点」から5.9km地点(輪島市深見町付近) 路面陥没・亀裂

1/16啓開済





● 輪島市河井町地内「河井中央交差点」から6.5km地点(輪島市深見町付近) 深見橋 段差

1/16啓開済





● 輪島市河井町地内「河井中央交差点」から6.5km地点(輪島市深見町付近) 架空線垂れ下がり

1/16啓開済





● 輪島市河井町地内「河井中央交差点」から10.3km地点(輪島市白米町付近) 舗装亀裂

1/18啓開済



道の駅「千枚田ポケットパーク」から珠洲市側約0.8km地点で、大規模崩落(啓開不可)のため通行止め。



- 自衛隊の協力により、輸送艦「おおすみ」およびホバークラフトにて輪島市深見町に道路啓開部隊や資材を陸揚げ。





● 自衛隊の協力により、輸送艦「おおすみ」およびホバークラフトにて輪島市深見町に道路啓開部隊や資材を陸揚げ。



R6.1.14撮影



R6.1.14撮影



R6.1.14撮影



●輪島市里町地内「里町県道交差点」から西へ1.6km 崩落箇所 1/6 啓開済

1/6啓開済



被災状況(着手後)

R6.1.6撮影



啓開後

1/6啓開済

R6.1.7撮影

崩落箇所 着工前



R6.1.6撮影

崩落箇所 啓開完了



1/6啓開済

R6.1.7撮影



●輪島市里町地内「里町県道交差点」から西へ1.6km 崩落箇所状況

1/7啓開済





●輪島市里町地内「里町県道交差点」から西へ1.8km 崩落箇所状況

1/9啓開済





●輪島市里町地内「里町県道交差点」から西へ1.8km 崩落箇所状況

1/9啓開済



|         |                      |
|---------|----------------------|
| 工事名     | (仮称)令和6年能登半島地震災害復旧工事 |
| 工種      | 測点                   |
| 啓開作業完了  | 12-1                 |
| 立会者     | 諏訪監督官                |
| 大成建設(株) | 令和6年1月9日             |



●輪島市里町地内において、消防からの要請により名舟行幸付近で救命救急活動 に協力





●輪島市里町地内において、消防からの要請により名舟行幸付近で救命救急活動 に協力





●輪島市里町地内「里町県道交差点」から東へ0.5km地点 崩落箇所等





●輪島市里町地内「里町県道交差点」から東へ0.5km地点 崩落箇所等

啓開中



至 輪島市役所



至 輪島市役所

至 輪島市役所



●輪島市里町地内「里町県道交差点」から東へ0.5km地点 崩落箇所等

啓開中





●輪島市里町地内「里町県道交差点」から東へ0.5km地点 崩落箇所等

啓開作業状況



啓開作業状況



啓開中

啓開作業状況



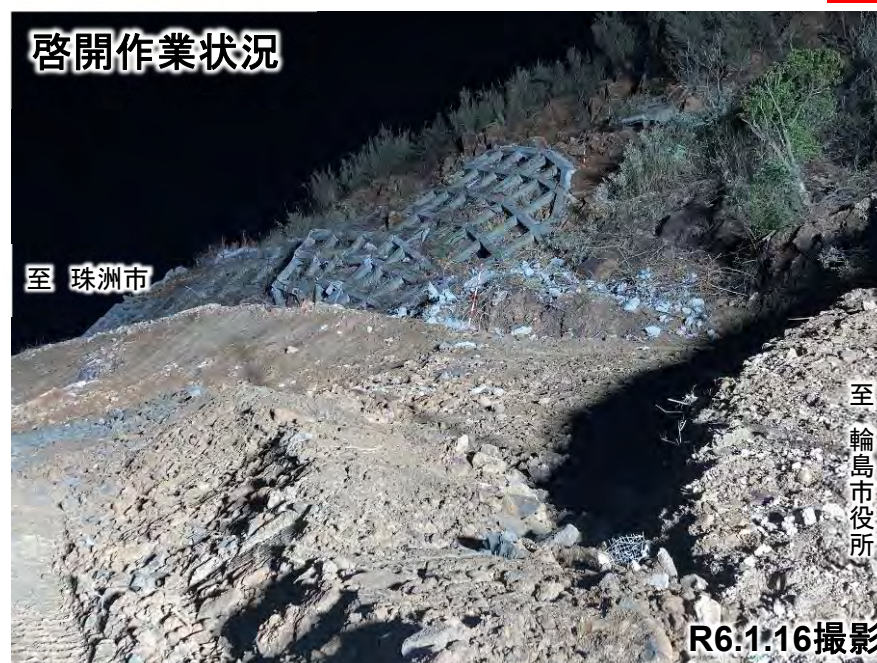
啓開作業状況





●輪島市里町地内「里町県道交差点」から東へ0.5km地点 崩落箇所等

啓開中





●輪島市里町地内「里町県道交差点」から東へ0.5km地点 崩落箇所等

啓開中

啓開作業状況



啓開作業状況





●輪島市渋田町地内において、消防からの要請により救命救急活動に協力





●輪島市渋田町地内において、消防からの要請により救命救急活動に協力





● 輪島市町野町曾々木「県道取付交差点」から1.3km地点 まで現地調査実施  
輪島市町野町曾々木と珠洲市真浦町を結ぶ 八世乃(はせの)洞門新トンネル 珠洲市側坑口部 落石、崩土堆積

**啓開中**

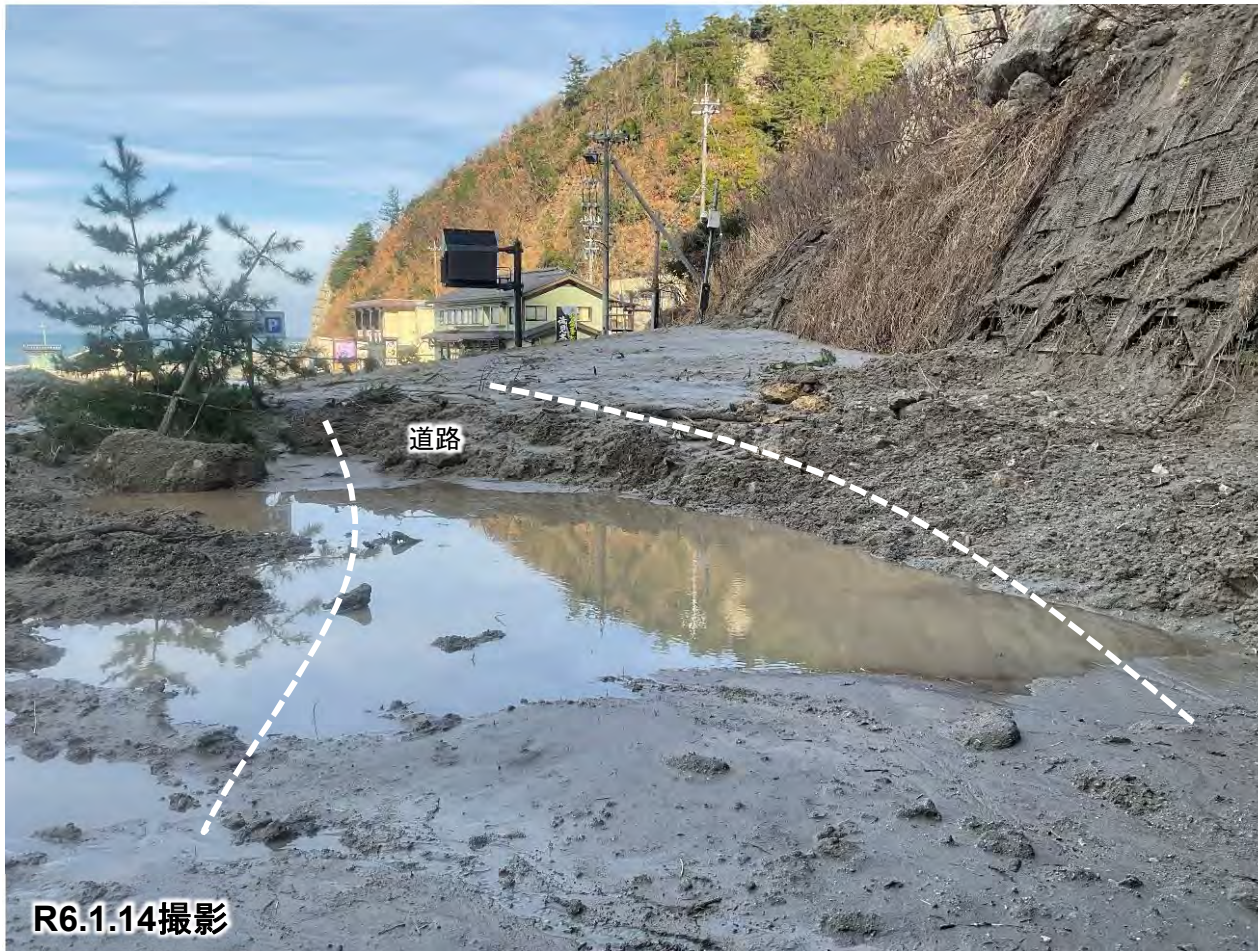




●輪島市町野町曾々木「県道取付交差点」から1.3km地点 まで現地調査実施  
輪島市町野町曾々木と珠洲市真浦町を結ぶ 八世乃(はせの)洞門新トンネル 珠洲市側坑口部 落石、崩土堆積

啓開中

八世乃洞門新トンネル 珠洲市側坑口部 外側の被災状況



啓開作業状況

