

● 珠洲市若山町出田地内「すずなり西口交差点」から2.0km地点 崩落箇所

啓開不可



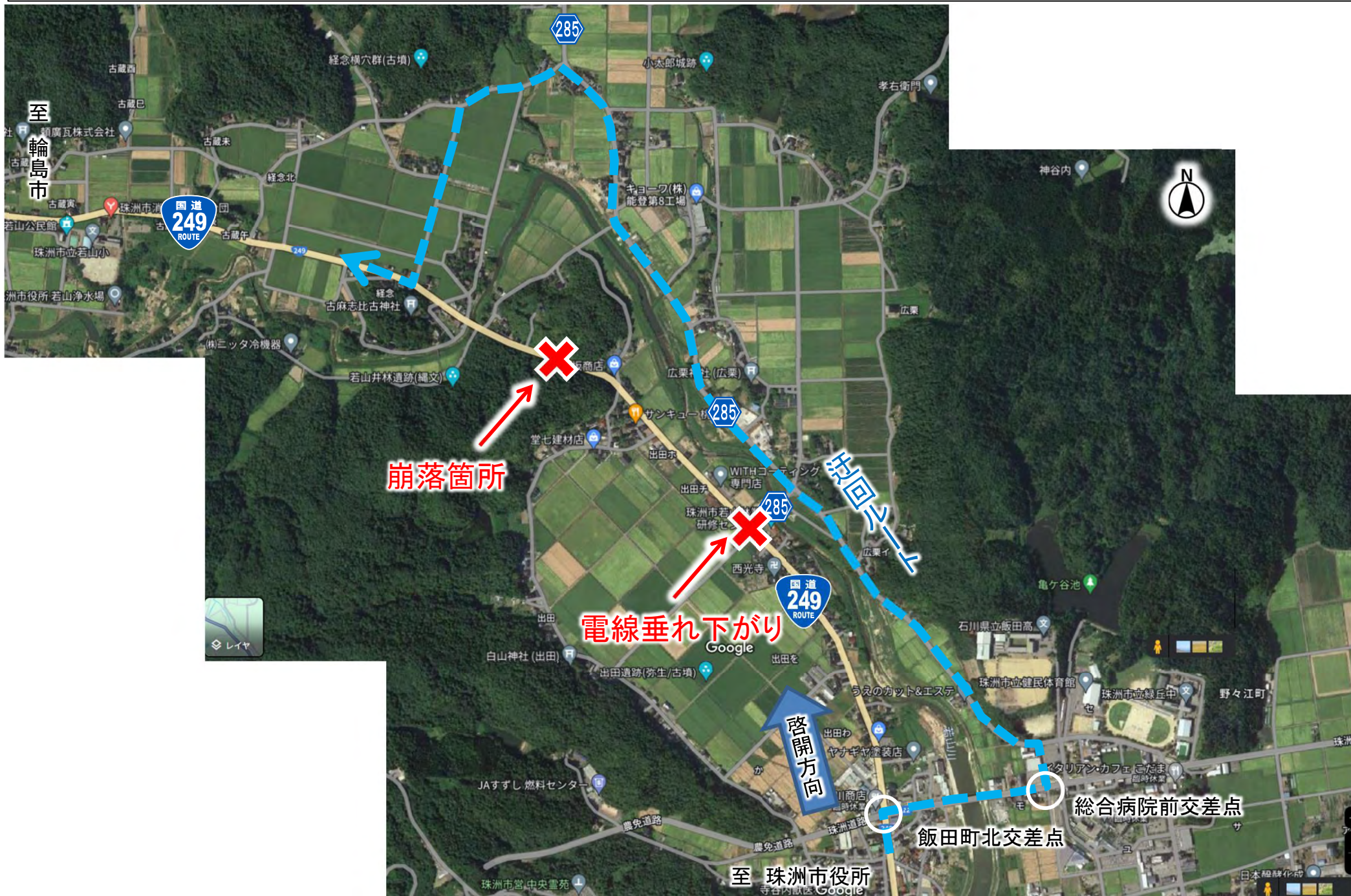
至 珠洲市役所

R6.1.6撮影 50

至 輪島市

R6.1.6撮影

● 珠洲市若山町出田地内「すずなり西口交差点」から2.0km地点の崩落箇所を迂回するルート(青点線)



● 珠洲市若山町出田地内「すずなり西口交差点」から2.0km地点 崩落箇所迂回ルートへの啓開

迂回ルート
啓開済



● 珠洲市若山町出田地内「すずなり西口交差点」から8.6km地点 トンネル覆工崩落箇所

啓開不可



坑口付近から撮影



● 珠洲市若山町出田地内「すずなり西口交差点」から8.6km地点 トンネル覆工崩落箇所

啓開不可



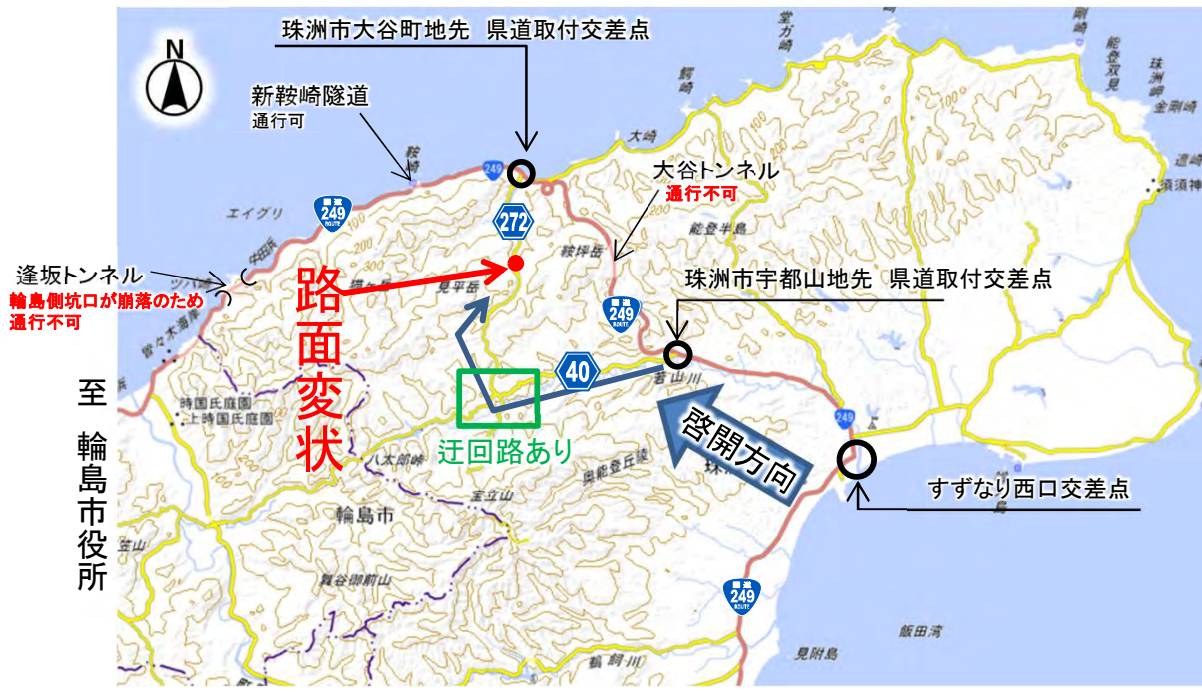
● 珠洲市大谷町「県道取付交差点」から6.6km地点 珠洲市仁江町 崩落箇所 まで現地調査実施



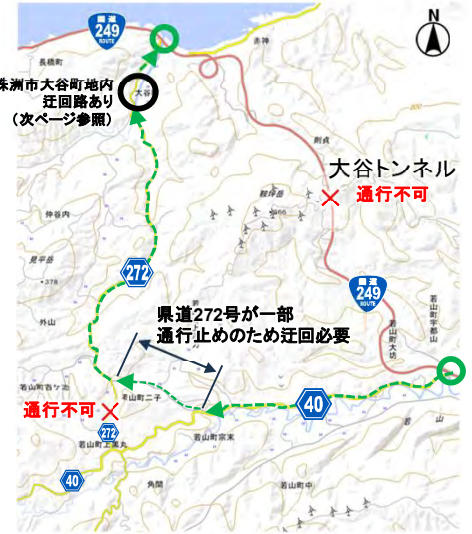
● 国道249号大谷トンネルの迂回ルートとなる県道272号上黒丸大谷線で 路面変状(珠洲市大谷町地内)

1/9啓開済

被災状況



【国道249号大谷トンネル通行止めに伴う迂回路】
 県道40号線、県道272号線などを經由して珠洲市大谷町まで
 普通車は通行可能。大型車は一部通行止め箇所あり(次ページ参照)



- 国道249号大谷トンネルの迂回ルートとなる県道272号上黒丸大谷線で 崩壊(珠洲市大谷町地内)
- 1月16日に普通車が通行可能な迂回路が完成。引き続き、大型車が通行可能な迂回路を整備中。

啓開済

大型車が通行可能な迂回路を整備中



凡例

	1/16完成 迂回路(大型車通行不可)
	整備中の大型車も通行可能な迂回路

工事名	令和6年能登半島地震 緊急対応
工程	開通
施工前	
立会者	
施工者	前田建設工業
撮影日	R6年1月10日

● 国道249号大谷トンネルの迂回ルートとなる県道272号上黒丸大谷線で 崩壊(珠洲市大谷町地内)

啓開済

大型車が通行可能な
迂回路を整備中

啓開作業状況
(崩壊箇所を迂回するルート)



R6.1.11撮影

啓開作業状況



R6.1.12撮影

啓開作業状況



R6.1.12撮影

啓開作業状況



R6.1.12撮影

● 国道249号大谷トンネルの迂回ルートとなる県道272号上黒丸大谷線で 崩壊(珠洲市大谷町地内)

啓開済

大型車が通行可能な迂回路を整備中

啓開作業状況

R6.1.14撮影



啓開作業状況

R6.1.14撮影



工事名 令和6年能登半島地震 緊急対応	
工種 道路改良工	測点
改良材 攪拌状況	
立会者	
R6年1月14日	施工者

啓開作業状況

R6.1.14撮影



工事名 令和6年能登半島地震 緊急対応	
工種	測点
改良材 攪拌状況	
立会者	
R6年1月14日	施工者

迂回路完成 (引き続き、大型車が通行可能な迂回路を整備)

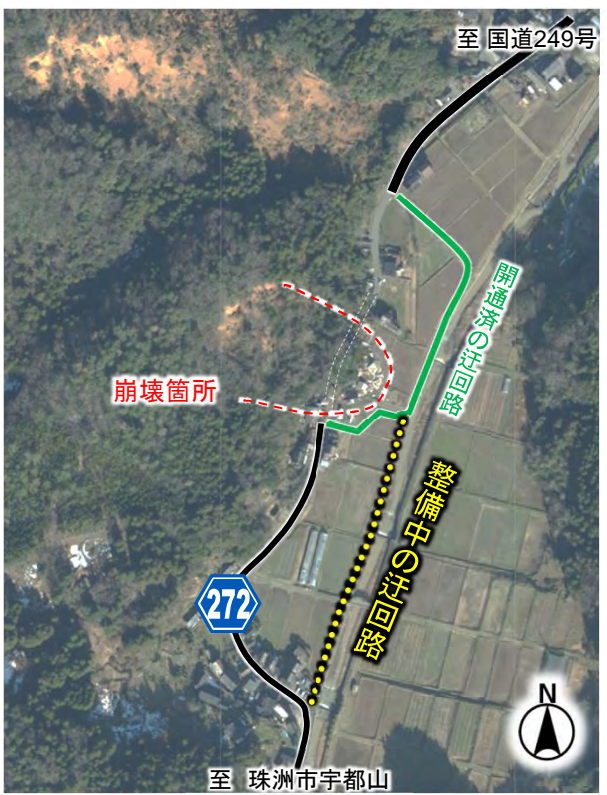


R6.1.16撮影

● 国道249号大谷トンネルの迂回ルートとなる県道272号上黒丸大谷線で 崩壊(珠洲市大谷町地内)

大型車が通行可能な迂回路を整備中

大型車が通行可能な迂回路を整備中



●鳳珠郡能登町石井付近の石井交差点から 5.2km地点 輪島市町野町北円山付近 崩壊箇所 (自衛隊と連携)



●鳳珠郡能登町石井付近の石井交差点から 5.2km地点 輪島市町野町北円山付近 崩壊箇所 (自衛隊と連携)

①崩落箇所の啓開作業状況



①崩落箇所の啓開作業状況



啓開済

①崩落箇所の啓開作業状況



●鳳珠郡能登町石井付近の石井交差点から 5.2km地点 輪島市町野町北円山付近 崩壊箇所 (自衛隊と連携)

啓開済



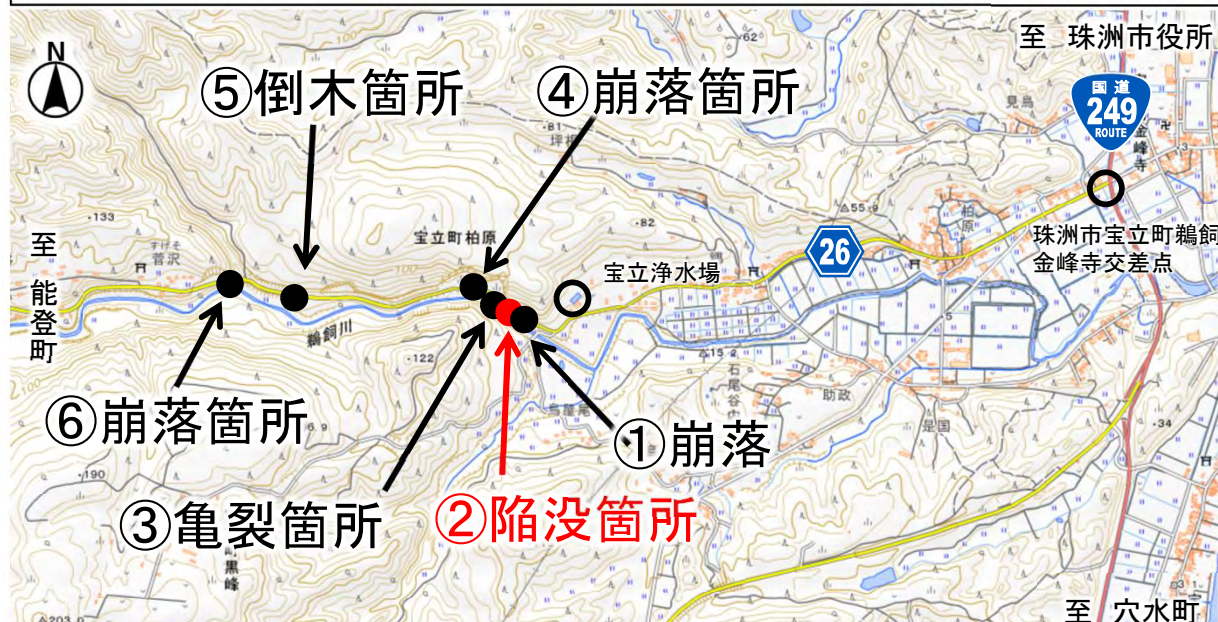
● 県道宇出津町野線沿線で崩壊箇所、路面亀裂の被災箇所を啓開

啓開中



● 珠洲市宝立町鵜飼地内「金峰寺交差点」から2.2km付近 珠洲市宝立町柏原付近 道路陥没

啓開済



②陥没箇所の被災状況

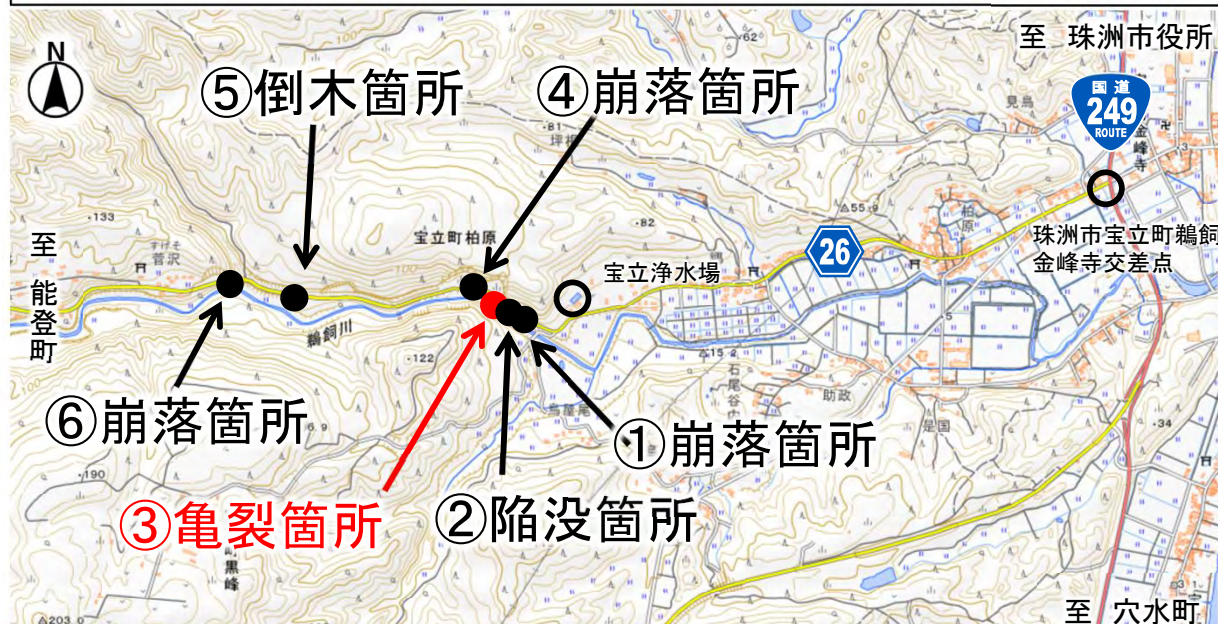


②陥没箇所の啓開後の状況



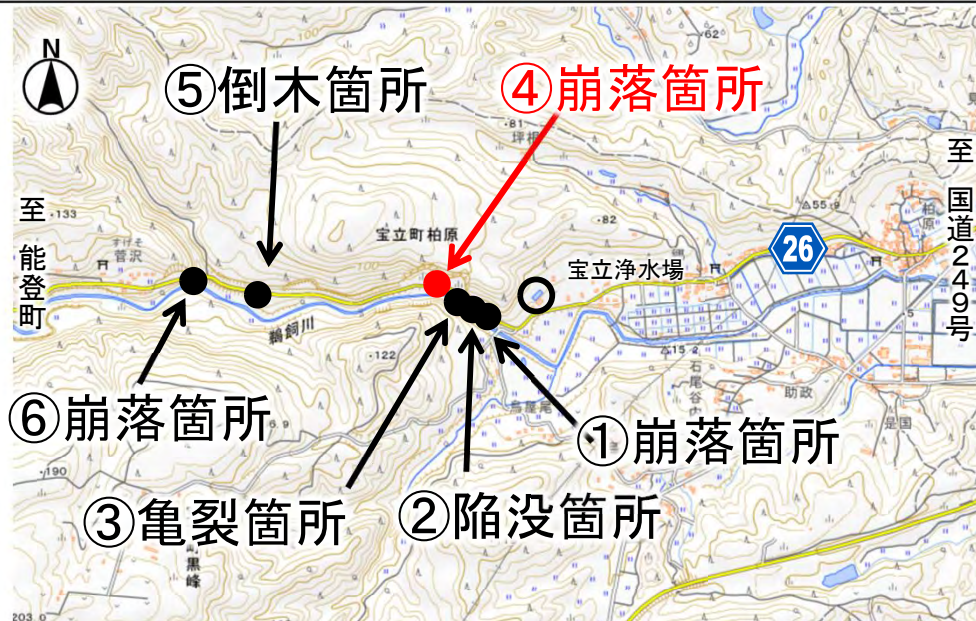
● 珠洲市宝立町鵜飼地内「金峰寺交差点」から2.3km付近 珠洲市宝立町柏原付近 路面亀裂

啓開済

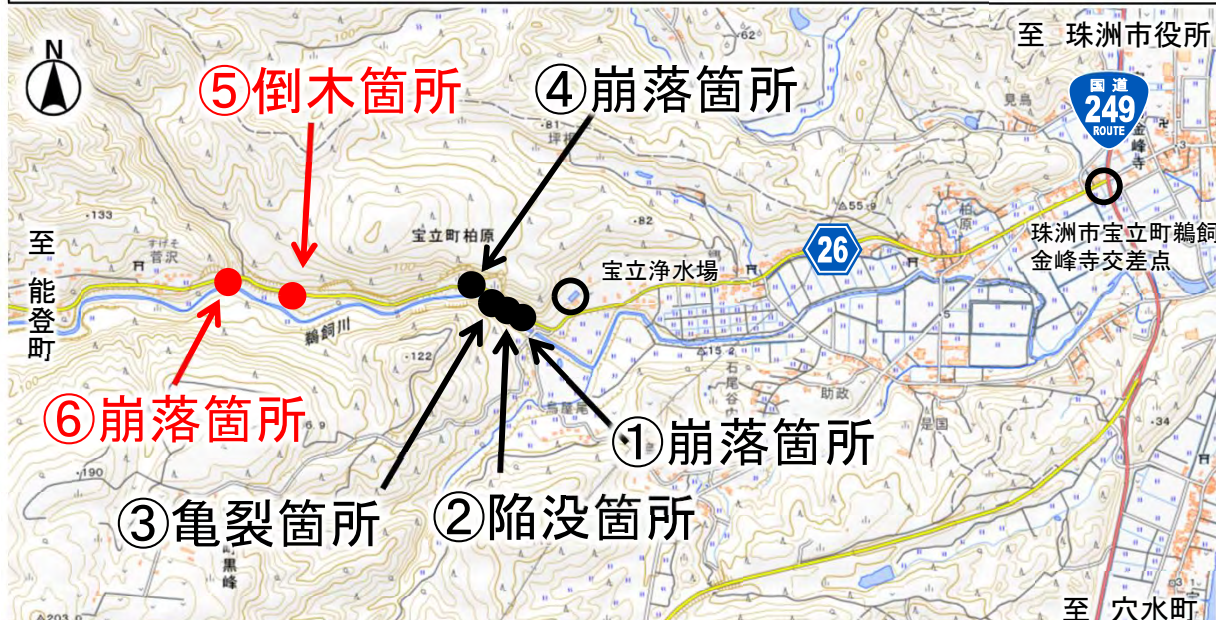


● 珠洲市宝立町鵜飼地内「金峰寺交差点」から2.4km付近 珠洲市宝立町柏原付近 崩落箇所

啓開中



● 珠洲市宝立町鵜飼地区金峰寺交差点から3.0km付近 珠洲市宝立町柏原付近 被災状況 現地調査実施



- 輪島市門前町浦上地内「浦上交差点」から4.5km地点付近 崩落箇所

啓開済



● 輪島市門前町浦上地内「浦上交差点」から4.8km地点付近 崩落箇所

啓開済



● 輪島市門前町浦上地内「浦上交差点」から5.7km地点付近 崩落箇所

1/11 啓開済



至 浦上交差点

R6.1.10撮影

● 輪島市門前町浦上地内「浦上交差点」から5.8km地点付近 崩落箇所

啓開中



● 珠洲市若山町宇都山地内国道249号取付部交差点から7.9km地点付近 崩落箇所

啓開済



● 珠洲市若山町宇都山地内国道249号取付部交差点から7.9km地点付近 崩落箇所

啓開済



● 珠洲市若山町宇都山地内国道249号取付部交差点から8.6km地点付近 崩落箇所

啓開済



● 珠洲市若山町宇都山地内国道249号取付部交差点から5.9km、6.2km地点付近 路面変状

啓開済



啓開済箇所(国道249号から5.9km地点)



R6.1.10撮影

啓開作業状況(国道249号から6.2km地点)



R6.1.10撮影 77

● 珠洲市若山町宇都山地内国道249号取付部交差点から10.3km地点付近 輪島市町野町寺山付近 崩落



被災状況
崩落箇所
道路上部

啓開不可



被災状況
崩落箇所



至 珠洲市役所 R6.1.11撮影



R6.1.11撮影

● 珠洲市若山町宇都山地内国道249号取付部交差点から10.3km地点付近 輪島市町野町寺山付近 崩落

啓開不可



● 珠洲市若山町宇都山地内国道249号取付部交差点から7.9km地点付近 崩落箇所

啓開不可



至 輪島市里町

至 輪島市町野町鈴屋



至 輪島市町野町鈴屋

至 輪島市里町

● 輪島市二俣町の国道249号「二俣町交差点」より 0.9km地点 輪島市別所谷町付近 崩壊箇所の現地調査実施



● 鳳珠郡能登町柳田「能登町柳田交差点」から8.1km地点 輪島市里町 崩落箇所

啓開済



● 鳳珠郡能登町柳田「能登町柳田交差点」から8.1km地点 輪島市里町 崩落箇所

啓開済



再崩落による再啓開

至 国道249号

R6.1.12撮影

至 能登町柳田



再啓開作業状況

至 国道249号

R6.1.13撮影

至 能登町柳田



再啓開後

至 能登町柳田

至 国道249号

R6.1.13撮影

● 鳳珠郡能登町柳田「能登町柳田交差点」から8.1km地点 輪島市里町 崩落箇所

啓開済



啓開後、3回目の崩落状況



啓開後、3回目の崩落状況

至 国道249号

至 能登町柳田

R6.1.15撮影

至 能登町柳田

R6.1.15撮影

● 鳳珠郡能登町柳田「能登町柳田交差点」から8.1km地点 輪島市里町 崩落箇所

啓開済



● 鳳珠郡能登町柳田「能登町柳田交差点」から8.1km地点 輪島市里町 崩落箇所

啓開済

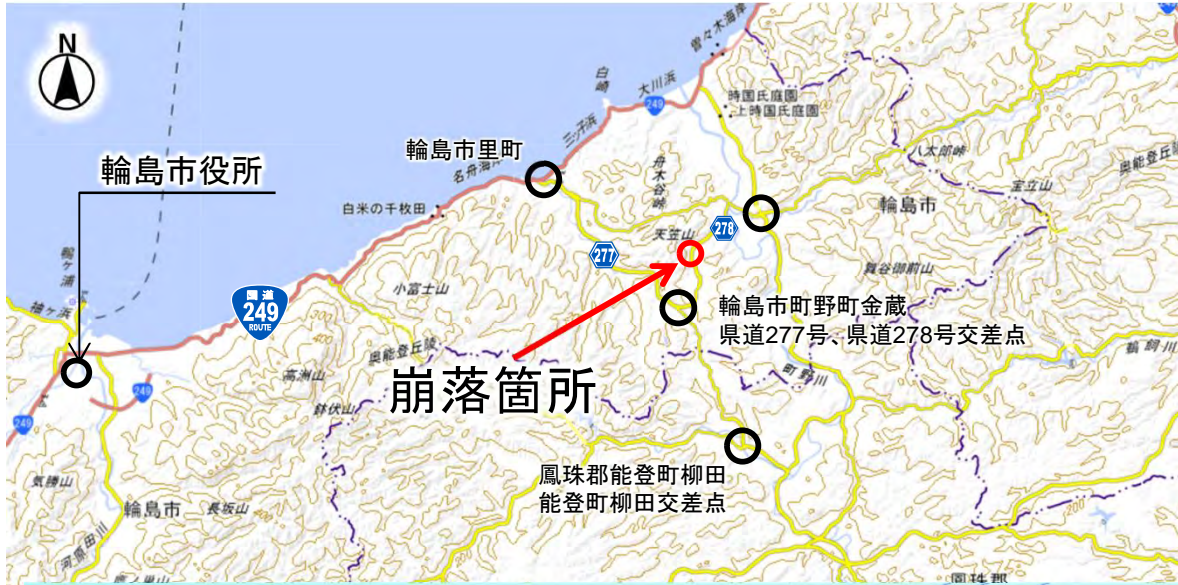


令和6年能登半島地震 278 県道金蔵川西線の状況

1/18

19:00現在

● 輪島市町野町金蔵の県道277号、県道278号交差点 1.8km地点 輪島市町野町川西付近 崩壊箇所を調査



至
輪島市町野町鈴屋

被災状況①



被災状況②



- 珠洲市若山町出田地内「広栗橋交差点」から約4.4km地点 路面段差解消後、道路除雪をしながら前進

啓開済



- 珠洲市若山町出田地内「広栗橋交差点」から約4.4km地点 路面段差解消後、道路除雪をしながら前進

啓開済



- 珠洲市若山町出田地内「広栗橋交差点」から約4.4km地点 路面段差解消後、道路除雪をしながら前進

啓開済



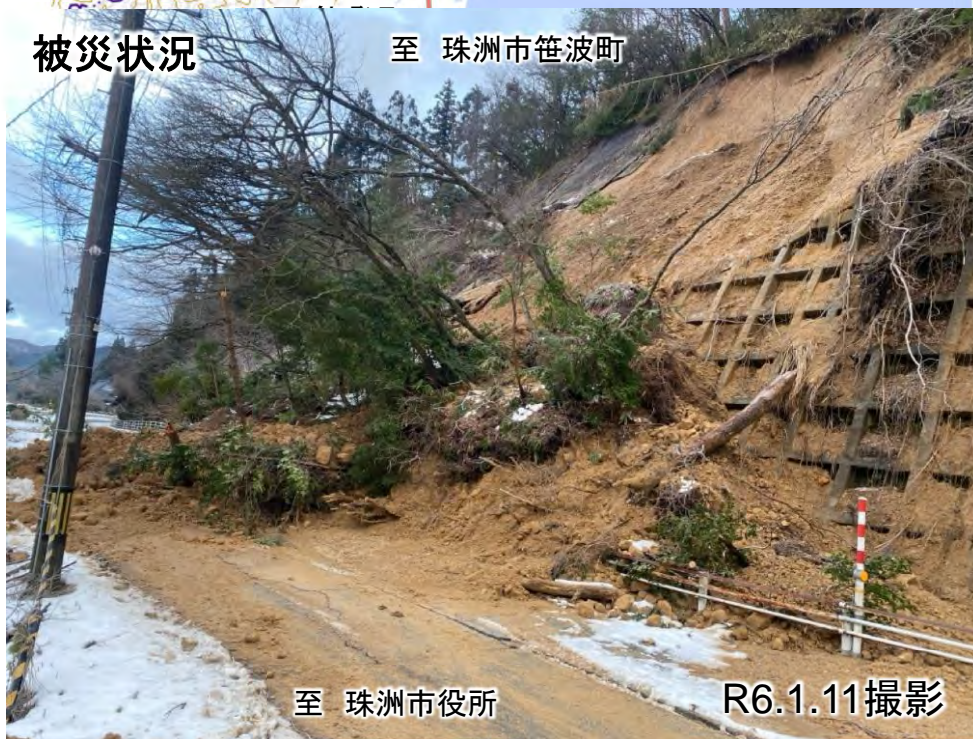
● 珠洲市若山町出田地内「広栗橋交差点」から約2.4km地点 崩落

啓開済



被災状況

至 珠洲市笹波町



至 珠洲市役所

R6.1.11撮影

啓開作業中

至 珠洲市笹波町



至 珠洲市役所

R6.1.12撮影

- 珠洲市若山町出田地内「広栗橋交差点」から約2.4km地点 崩落

啓開済



啓開作業中



R6.1.12撮影



R6.1.12撮影

- 珠洲市若山町出田地内「広栗橋交差点」から約9.1km地点 崩落

啓開不可

