

- 輪島市門前町浦上地内「浦上交差点」から1.1km地点 崩落箇所



1/5啓開済



- 輪島市門前町浦上地内「浦上交差点」から1.7km地点 崩落箇所



啓開中



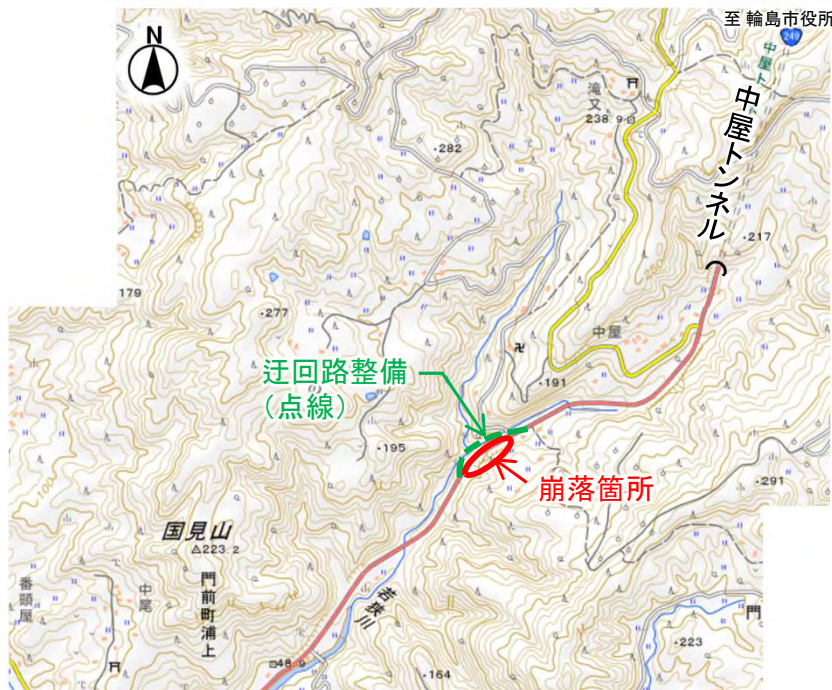
● 輪島市門前町浦上地内「浦上交差点」から1.7km地点 崩落箇所

啓開中



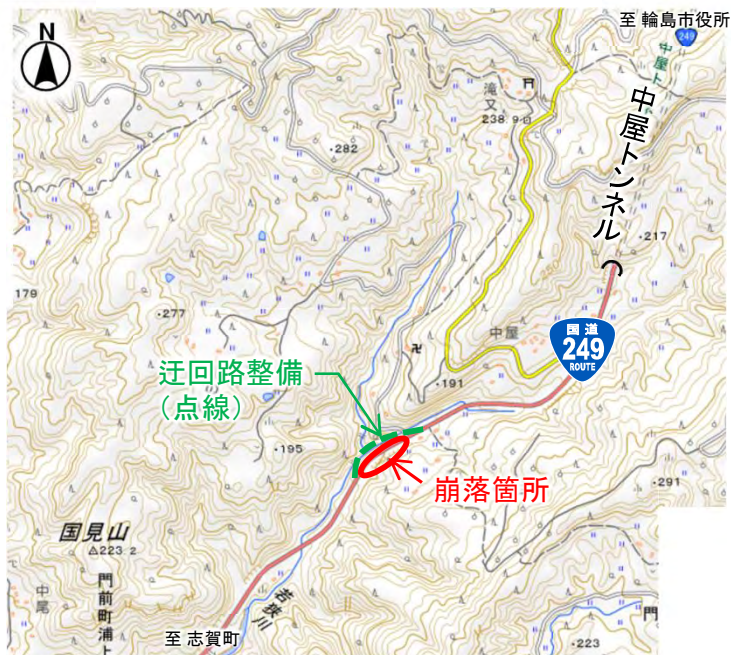
● 輪島市門前町浦上地内「浦上交差点」から1.7km地点 崩落箇所

啓開中



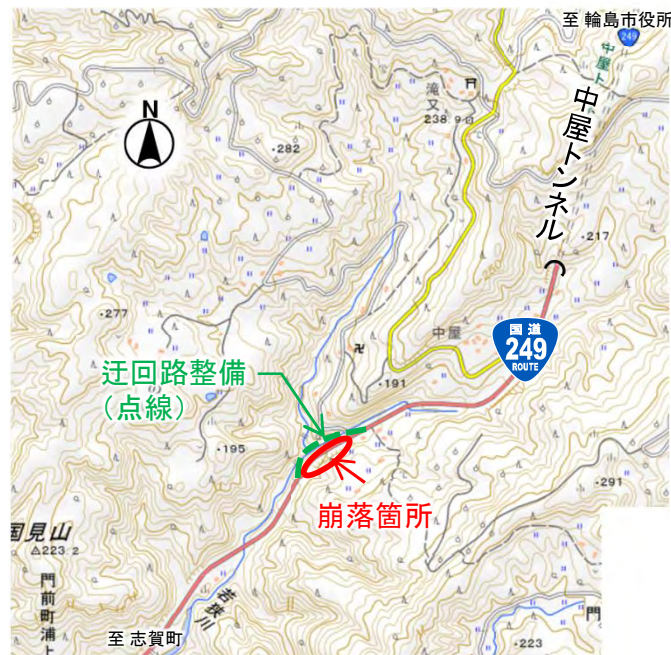
● 輪島市門前町浦上地内「浦上交差点」から1.7km地点 崩落箇所

啓開中



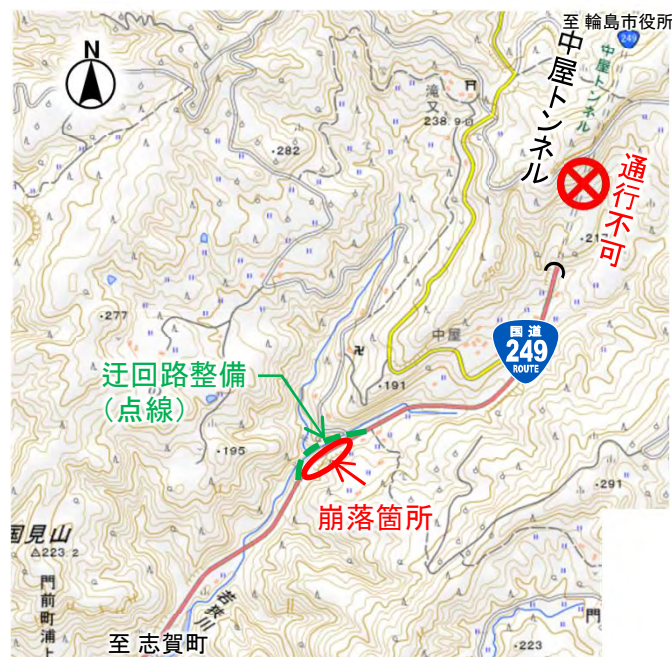
● 輪島市門前町浦上地内「浦上交差点」から1.7km地点 崩落箇所

啓開中



● 輪島市門前町浦上地内「浦上交差点」から1.7km地点 崩落箇所

啓開中



※啓開作業を実施中のため、一般車両の通行はできません。



● 輪島市門前町浦上地内「浦上交差点」から3.0km地点 中屋トンネル まで現地調査実施 トンネル内部で覆工崩落

啓開不可



● 輪島市門前町浦上地内「浦上交差点」から4.3km地点 土砂堆積の啓開状況

啓開中



● 輪島市門前町浦上地内「浦上交差点」から4.4km地点 電柱倒壊、崩落、舗装亀裂

啓開中



被災状況(電柱倒壊、崩壊)



R6.1.15撮影

被災状況(舗装亀裂)



R6.1.15撮影

至 志賀町

崩壊箇所の啓開作業状況



R6.1.16撮影

● 輪島市門前町浦上地内「浦上交差点」から4.4km地点 電柱倒壊、崩落、舗装亀裂

啓開中



● 輪島市門前町浦上地内「浦上交差点」から4.4km地点 電柱倒壊、崩落、舗装亀裂

啓開中

崩壊箇所の啓開作業状況



崩壊箇所の啓開作業状況



崩壊箇所の啓開作業状況



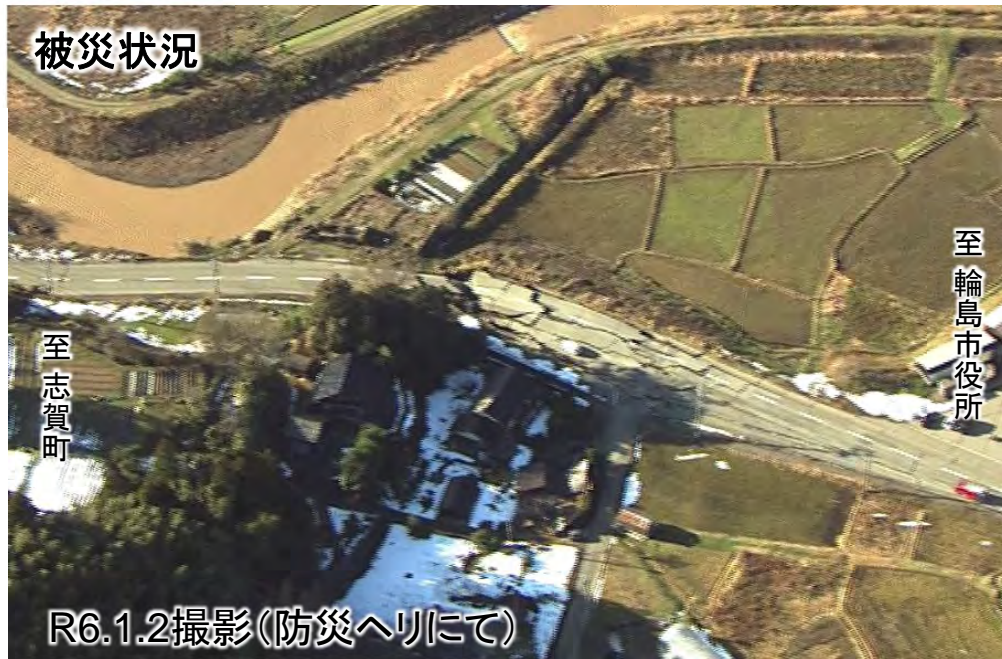
崩壊箇所の啓開作業状況



● 輪島市河井町地内「河井中央交差点」から2.9km地点(輪島市稲屋町付近)の路面変状の状況

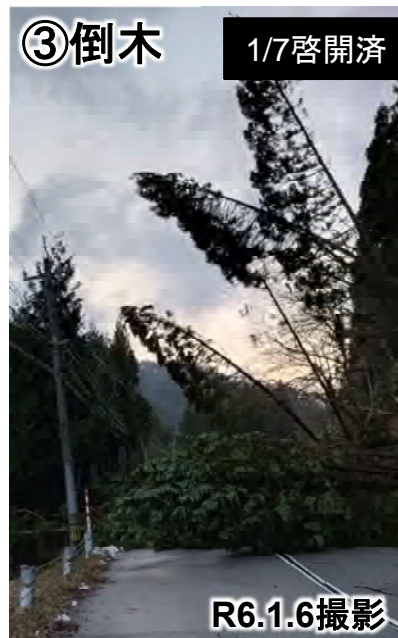
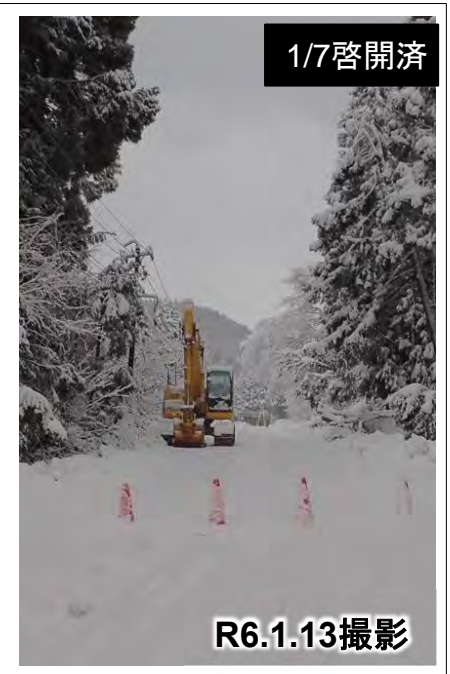
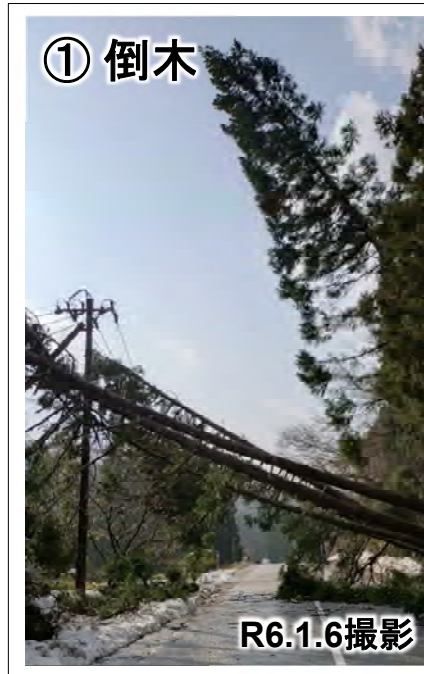


1/6啓開済



R6.1.7撮影

● 輪島市河井町地内「河井中央交差点」から7.9km地点(輪島市縄又町付近)の倒木、路面陥没の状況



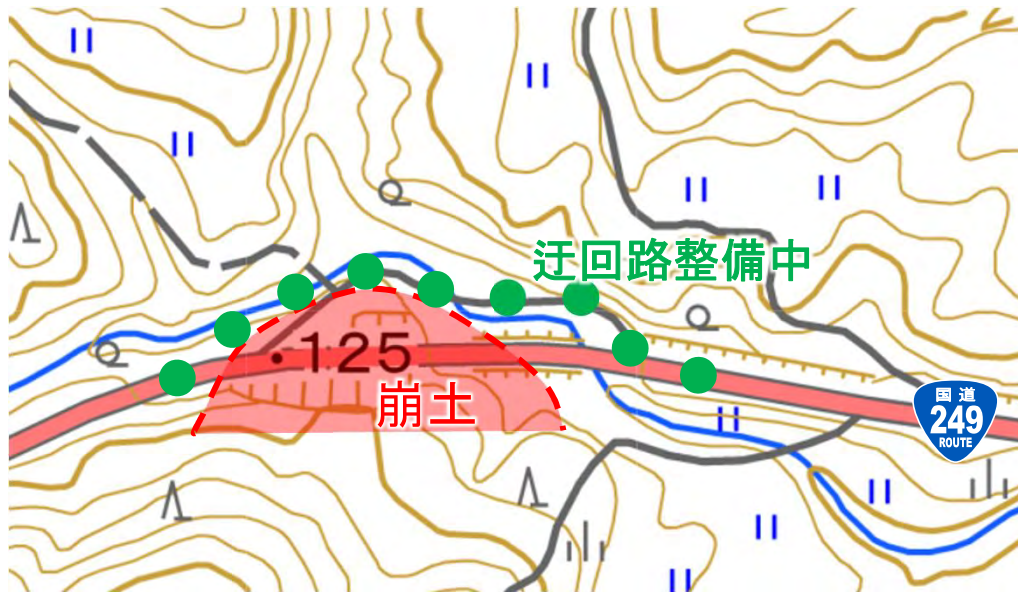
● 輪島市河井町地内「河井中央交差点」から7.9km地点(輪島市繩又町付近)の崩落箇所状況

啓開中



● 輪島市河井町地内「河井中央交差点」から7.9km地点(輪島市縄又町付近)の崩落箇所状況

啓開中



● 輪島市河井町地内「河井中央交差点」から7.9km地点(輪島市縄又町付近)の崩落箇所状況

啓開中

啓開作業状況

(崩落箇所を迂回するルートを整備中)



R6.1.15撮影

啓開作業状況

(崩落箇所を迂回するルートを整備中)



R6.1.19撮影

啓開作業状況

(崩落箇所を迂回するルートを整備中)



R6.1.19撮影

啓開作業状況

(崩落箇所を迂回するルートを整備中)



R6.1.19撮影

● 輪島市河井町地内「河井中央交差点」から10.3km地点(輪島市縄又町付近)の建物倒壊、崩落の状況

啓開中



被災状況(志賀町方向から輪島市方向を望む)



R6.1.15撮影

至 志賀町

啓開作業状況



R6.1.16撮影

至 志賀町

● 輪島市河井町地内「河井中央交差点」から10.3km地点(輪島市縄又町付近)の建物倒壊、崩落の状況

啓開中



被災状況(輪島市方向から志賀町方向を望む)

至 志賀町

R6.1.15撮影

至 輪島市役所



啓開作業状況

至 志賀町

R6.1.16撮影

至 輪島市役所



啓開作業状況

至 志賀町

R6.1.17撮影

至 輪島市役所

● 輪島市河井町地内「河井中央交差点」から10.3km地点(輪島市繩又町付近)の建物倒壊、崩落の状況

啓開済



● 輪島市河井町地内「河井中央交差点」から1.9km地点(輪島市稲舟町付近) 路面変状の様況



1/5啓開済



● 輪島市河井町地内「河井中央交差点」から2.2km地点(輪島市稲舟町付近) 崩落箇所

1/13啓開済



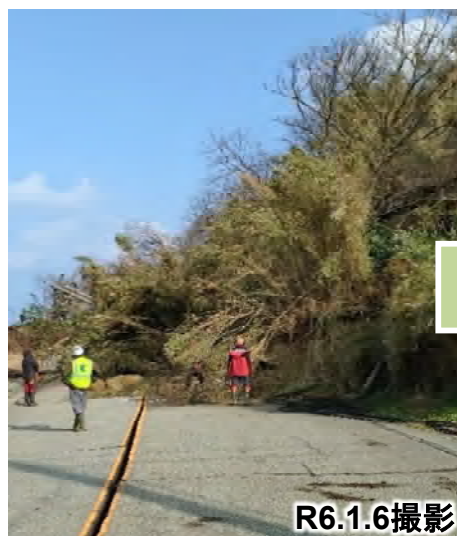
● 輪島市河井町地内「河井中央交差点」から2.2km地点(輪島市稲舟町付近) 崩落箇所

1/13啓開済



● 輪島市河井町地内「河井中央交差点」から2.2km地点(輪島市稲舟町付近) 崩落箇所

1/13 啓開済



● 輪島市河井町地内「河井中央交差点」から2.2km地点(輪島市稲舟町付近) 崩落箇所状況

1/13啓開済

啓開作業状況



● 輪島市河井町地内「河井中央交差点」から2.2km地点(輪島市稲舟町付近) 崩落箇所 の状況

1/13啓開済

啓開作業状況



● 輪島市河井町地内「河井中央交差点」から2.2km地点(輪島市稲舟町付近) 崩落箇所への状況

1/13啓開済

啓開作業状況

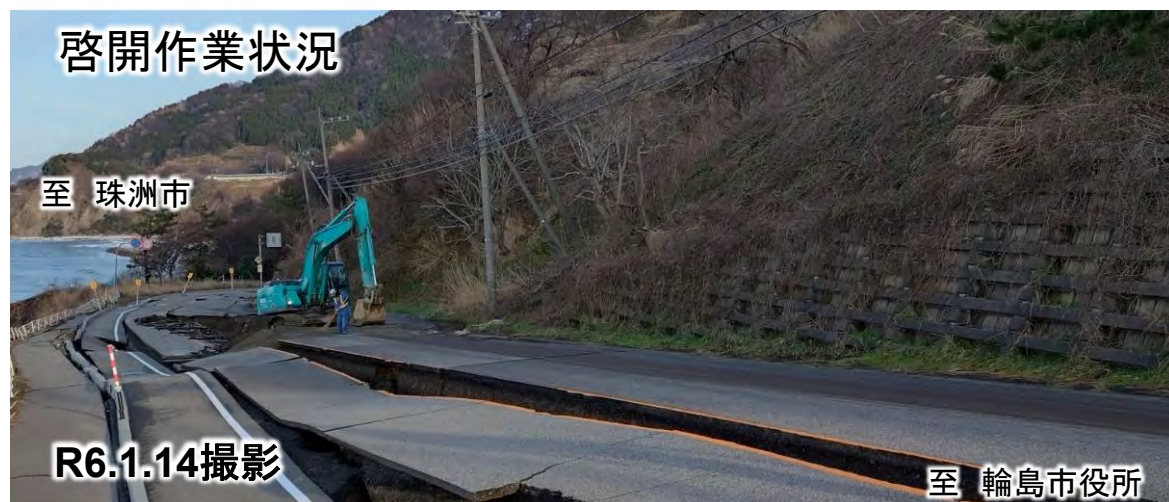


R6.1.13.10時 啓開完了後の状況



● 輪島市河井町地内「河井中央交差点」から5.8km地点(輪島市深見町付近) 路面陥没・亀裂

1/16啓開済



- 輪島市河井町地内「河井中央交差点」から5.8km地点(輪島市深見町付近) 路面陥没・亀裂

1/16啓開済



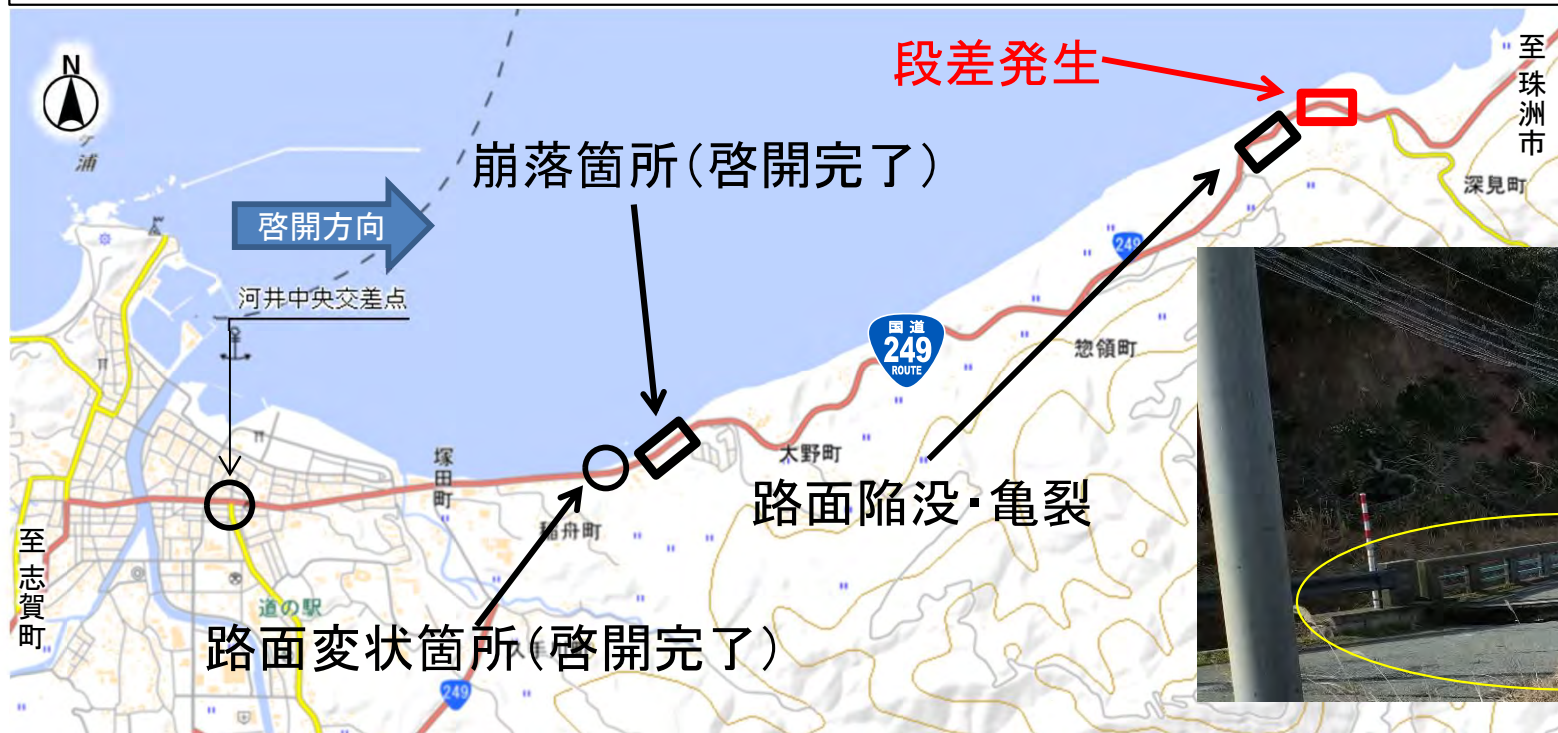
● 輪島市河井町地内「河井中央交差点」から5.9km地点(輪島市深見町付近) 路面陥没・亀裂

1/16啓開済



● 輪島市河井町地内「河井中央交差点」から6.5km地点(輪島市深見町付近) 深見橋 段差

1/16啓開済



● 自衛隊の協力により、輸送艦「おおすみ」およびホバークラフトにて輪島市深見町に道路啓開部隊や資材を陸揚げ。



● 自衛隊の協力により、輸送艦「おおすみ」およびホバークラフトにて輪島市深見町に道路啓開部隊や資材を陸揚げ。



● 輪島市河井町地内「河井中央交差点」から6.5km地点(輪島市深見町付近) 架空線垂れ下がり

1/16啓開済



● 輪島市河井町地内「河井中央交差点」から10.3km地点(輪島市白米町付近) 舗装亀裂

1/18啓開済



啓開作業状況



啓開作業状況



道の駅「千枚田ポケットパーク」から珠洲市側約0.8km地点で、大規模崩落(啓開不可)のため通行止め。

● 輪島市河井町地内「河井中央交差点」から10.8km地点 大規模崩落により珠洲市方面への通り抜け不可

啓開不可



R6.1.18撮影

至 輪島市役所

道の駅「千枚田ポケットパーク」から珠洲市側約0.8km地点で、大規模崩落(啓開不可)のため通行止め。