

●輪島市里町地内「里町県道交差点」から西へ1.6km 崩落箇所 1/6の状況

1/6啓開済



●輪島市里町地内「里町県道交差点」から西へ1.6km 崩落箇所状況

1/7啓開済



●輪島市里町地内「里町県道交差点」から西へ1.8km 崩落箇所状況

1/9啓開済



※国道249号の輪島市名舟町から輪島市白米町(道の駅「千枚田ポケットパーク」付近)間は、大規模崩落により通り抜け不可



●輪島市里町地内「里町県道交差点」から西へ1.8km 崩落箇所状況

1/9啓開済



啓開作業状況

R6.1.8撮影



啓開作業状況

R6.1.8撮影



啓開作業状況

R6.1.8撮影



啓開作業状況

R6.1.9撮影

工事名 (仮称)令和6年能登半島地震災害復旧工事
工種 測点
啓開作業完了
12-1
立会者:諏訪監督官
大成建設(株) 令和6年1月9日

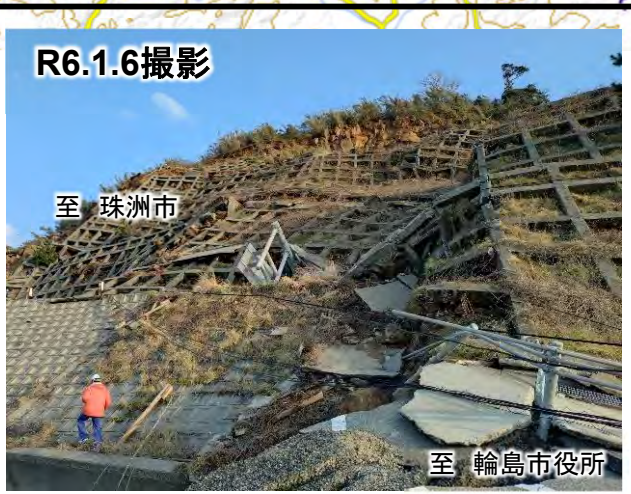
●輪島市里町地内において、消防からの要請により名舟行幸付近で救命救急活動 に協力



●輪島市里町地内において、消防からの要請により名舟行幸付近で救命救急活動 に協力



●輪島市里町地内「里町県道交差点」から東へ0.5km地点 崩落箇所等



●輪島市里町地内「里町県道交差点」から東へ0.5km地点 崩落箇所等

啓開中



至 輪島市役所



至 輪島市役所

至 輪島市役所

●輪島市里町地内「里町県道交差点」から東へ0.5km地点 崩落箇所等

啓開中



●輪島市里町地内「里町県道交差点」から東へ0.5km地点 崩落箇所等

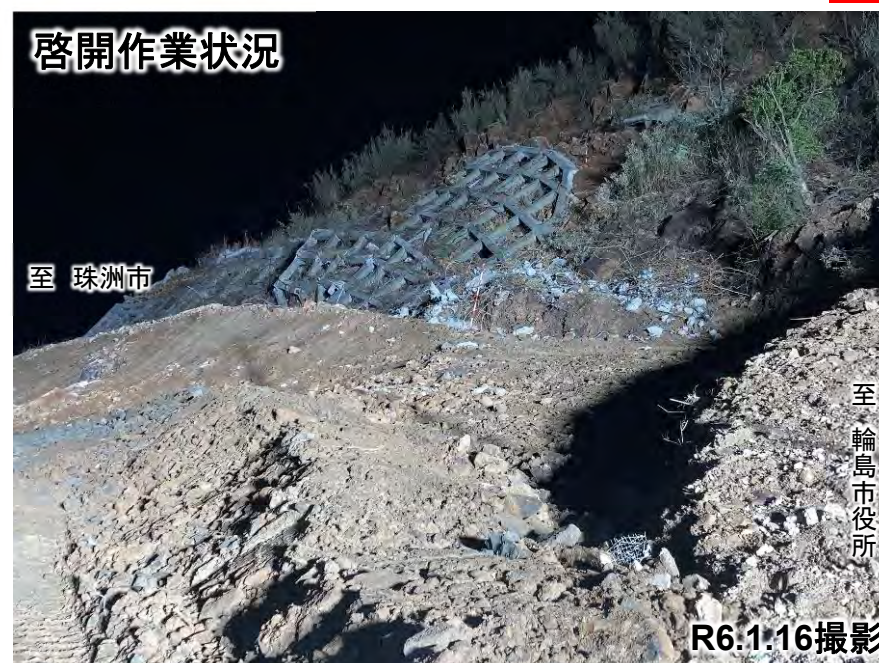


啓開中



●輪島市里町地内「里町県道交差点」から東へ0.5km地点 崩落箇所等

啓開中



●輪島市里町地内「里町県道交差点」から東へ0.5km地点 崩落箇所等

啓開中



●輪島市里町地内「里町県道交差点」から東へ0.5km地点 崩落箇所等

啓開中



●輪島市渋田町地内において、消防からの要請により救命救急活動に協力



●輪島市渋田町地内において、消防からの要請により救命救急活動に協力



● 輪島市町野町曾々木「県道取付交差点」から1.3km地点 まで現地調査実施
輪島市町野町曾々木と珠洲市真浦町を結ぶ 八世乃(はせの)洞門新トンネル 珠洲市側坑口部 落石、崩土堆積

啓開中



● 輪島市町野町曾々木「県道取付交差点」から1.3km地点
輪島市町野町曾々木と珠洲市真浦町を結ぶ 八世乃(はせの)洞門新トンネル 珠洲市側坑口部 落石、崩土堆積

啓開中

八世乃洞門新トンネル
珠洲市側坑口部 外側の被災状況



R6.1.14撮影



啓開作業状況

至 珠洲市真浦町

巨石

至 輪島市役所

R6.1.17撮影



啓開作業状況

R6.1.18撮影



啓開作業状況

至 珠洲市真浦町

至 輪島市役所

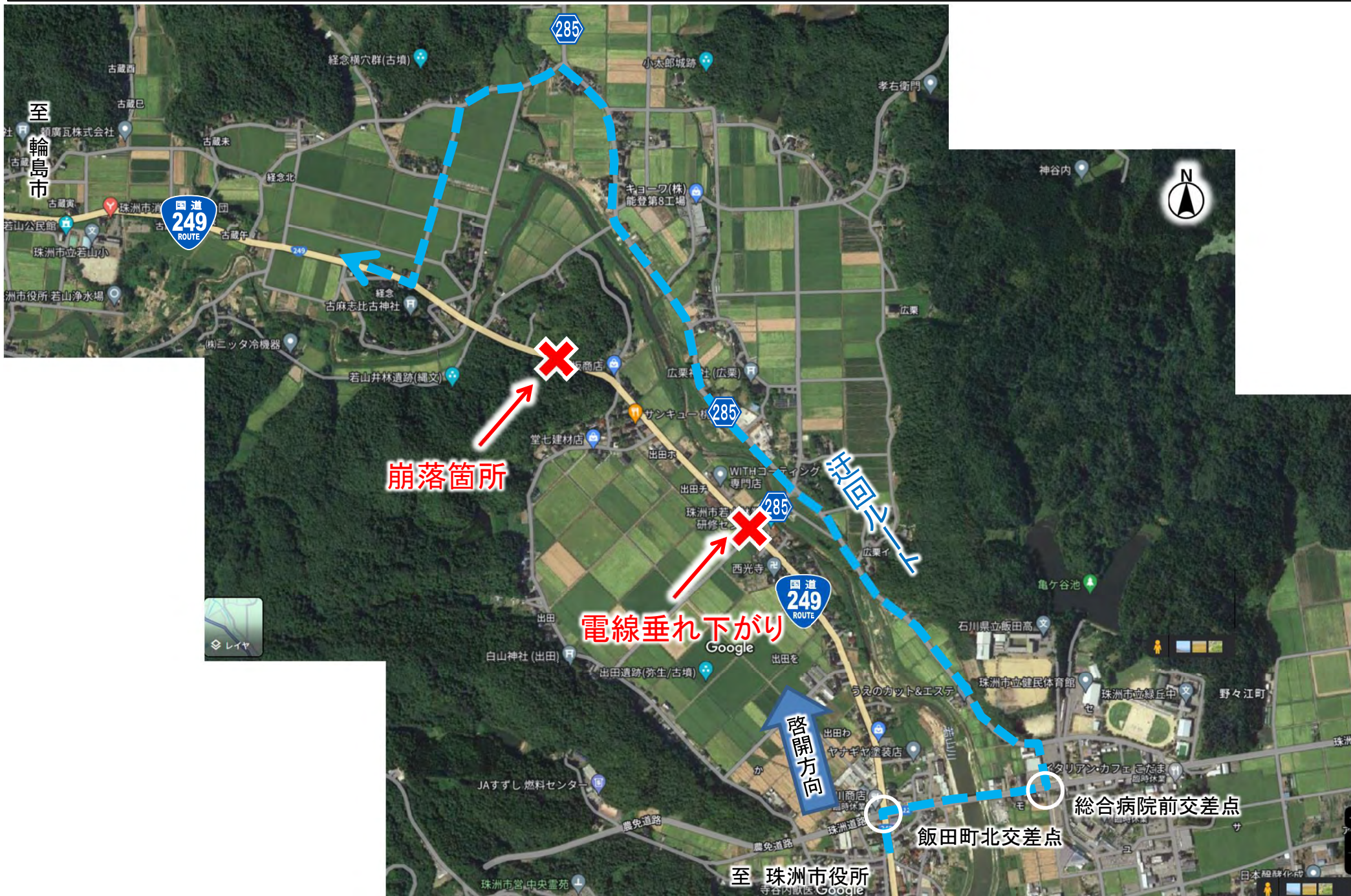
R6.1.18撮影

● 珠洲市若山町出田地内「すずなり西口交差点」から2.0km地点 崩落箇所

啓開不可



● 珠洲市若山町出田地内「すずなり西口交差点」から2.0km地点の崩落箇所を迂回するルート(青点線)



● 珠洲市若山町出田地内「すずなり西口交差点」から2.0km地点 崩落箇所迂回ルート of 啓開

迂回ルート
啓開済



● 珠洲市若山町出田地内「すずなり西口交差点」から8.6km地点 トンネル覆工崩落箇所

啓開不可



● 珠洲市若山町出田地内「すずなり西口交差点」から8.6km地点 トンネル覆工崩落箇所

啓開不可



学識者・土研・国総研による調査状況



R6.1.11撮影



学識者・土研・国総研による調査状況

R6.1.11撮影

● 珠洲市大谷町「県道取付交差点」から6.6km地点 珠洲市仁江町 崩落箇所 まで現地調査実施



● 国道249号大谷トンネルの迂回ルートとなる県道272号上黒丸大谷線で 路面変状(珠洲市大谷町地内)

1/9啓開済

被災状況



施工前

至 珠洲市大谷町国道交差点

至 珠洲市宇都山

R6.1.9撮影

【国道249号大谷トンネル通行止めに伴う迂回路】
県道40号線、県道272号線などを經由して珠洲市大谷町まで
普通車は通行可能。大型車は一部通行止め箇所あり(次ページ参照)



啓開作業状況

R6.1.9撮影



啓開後

至 珠洲市大谷町国道交差点

至 珠洲市宇都山

R6.1.10撮影

- 国道249号大谷トンネルの迂回ルートとなる県道272号上黒丸大谷線で 崩壊(珠洲市大谷町地内)
- 1月16日に普通車が通行可能な迂回路が完成。引き続き、大型車が通行可能な迂回路を整備中。

啓開済

大型車が通行可能な迂回路を整備中



凡例

	1/16完成 迂回路(大型車通行不可)
	整備中の大型車も通行可能な迂回路

工事名	令和6年能登半島地震 緊急対応
工程	測量
立会者	
施工者	前田建設工業

● 国道249号大谷トンネルの迂回ルートとなる県道272号上黒丸大谷線で 崩壊(珠洲市大谷町地内)

啓開済

大型車が通行可能な
迂回路を整備中

啓開作業状況
(崩壊箇所を迂回するルート)



啓開作業状況



啓開作業状況



啓開作業状況



● 国道249号大谷トンネルの迂回ルートとなる県道272号上黒丸大谷線で 崩壊(珠洲市大谷町地内)

啓開済

大型車が通行可能な迂回路を整備中

啓開作業状況

R6.1.14撮影



啓開作業状況

R6.1.14撮影



工事名 令和6年能登半島地震 緊急対応	
工種 道路改良工	測点
改良材 攪拌状況	
立会者	
R6年1月14日	施工者

啓開作業状況

R6.1.14撮影



工事名 令和6年能登半島地震 緊急対応	
工種	測点
立会者	
R6年1月14日	施工者

迂回路完成 (引き続き、大型車が通行可能な迂回路を整備)



R6.1.16撮影

● 国道249号大谷トンネルの迂回ルートとなる県道272号上黒丸大谷線で 崩壊(珠洲市大谷町地内)

大型車が通行可能な迂回路を整備中

大型車が通行可能な迂回路を整備中



R6.1.18撮影

大型車が通行可能な迂回路を整備中



R6.1.18撮影

- 凡 例
- 1/16完成 迂回路(大型車通行不可)
 - 整備中の大型車も通行可能な迂回路

- 国道249号大谷トンネルの迂回ルートとなる県道272号上黒丸大谷線で 崩壊(珠洲市大谷町地内)

大型車が通行可能な迂回路を整備中

大型車が通行可能な迂回路を整備中



至 珠洲市宇都山

至 国道249号

R6.1.19撮影

● 鳳珠郡能登町石井付近の石井交差点から 5.2km地点 輪島市町野町北円山付近 崩壊箇所 (自衛隊と連携)



●鳳珠郡能登町石井付近の石井交差点から 5.2km地点 輪島市町野町北円山付近 崩壊箇所 (自衛隊と連携)

①崩落箇所の啓開作業状況



①崩落箇所の啓開作業状況



啓開済

①崩落箇所の啓開作業状況



●鳳珠郡能登町石井付近の石井交差点から 5.2km地点 輪島市町野町北円山付近 崩壊箇所 (自衛隊と連携)

1/19啓開済

①崩落箇所の啓開後の状況



①崩落箇所の啓開後の状況



①崩落箇所の啓開後の状況



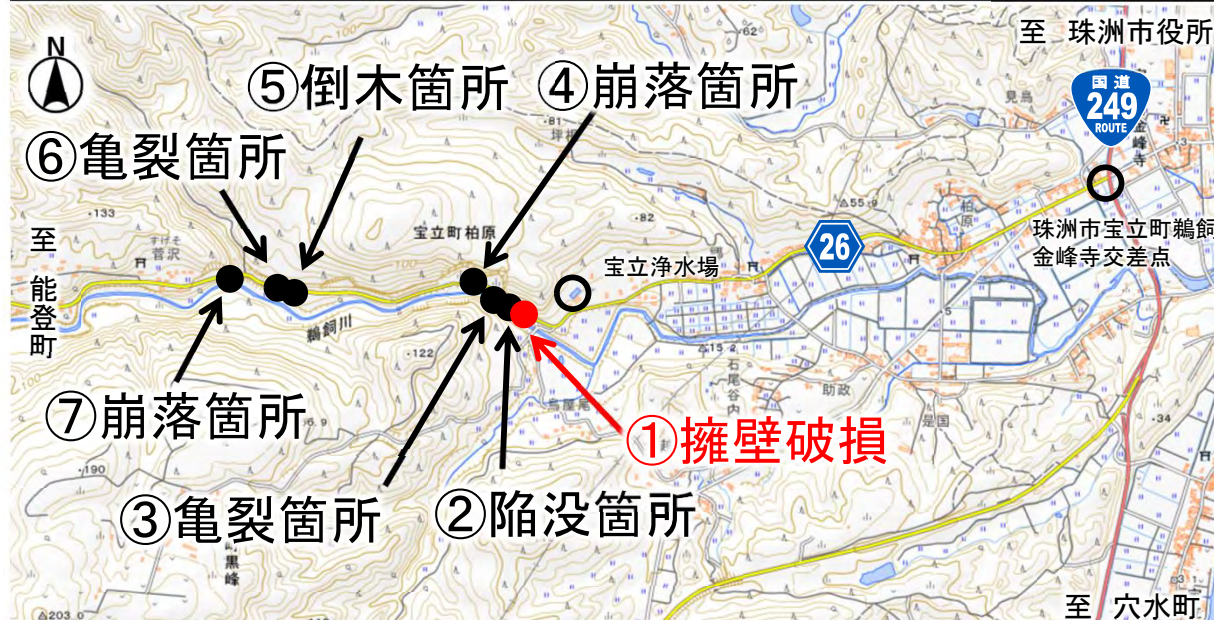
● 県道宇出津町野線沿線で崩壊箇所、路面亀裂の被災箇所を啓開

啓開中



● 珠洲市宝立町鵜飼地内「金峰寺交差点」から2.1km付近 珠洲市宝立町柏原付近 擁壁破損

啓開済



①擁壁破損箇所への啓開作業状況



①擁壁破損箇所への啓開作業状況



①擁壁破損箇所への啓開作業状況

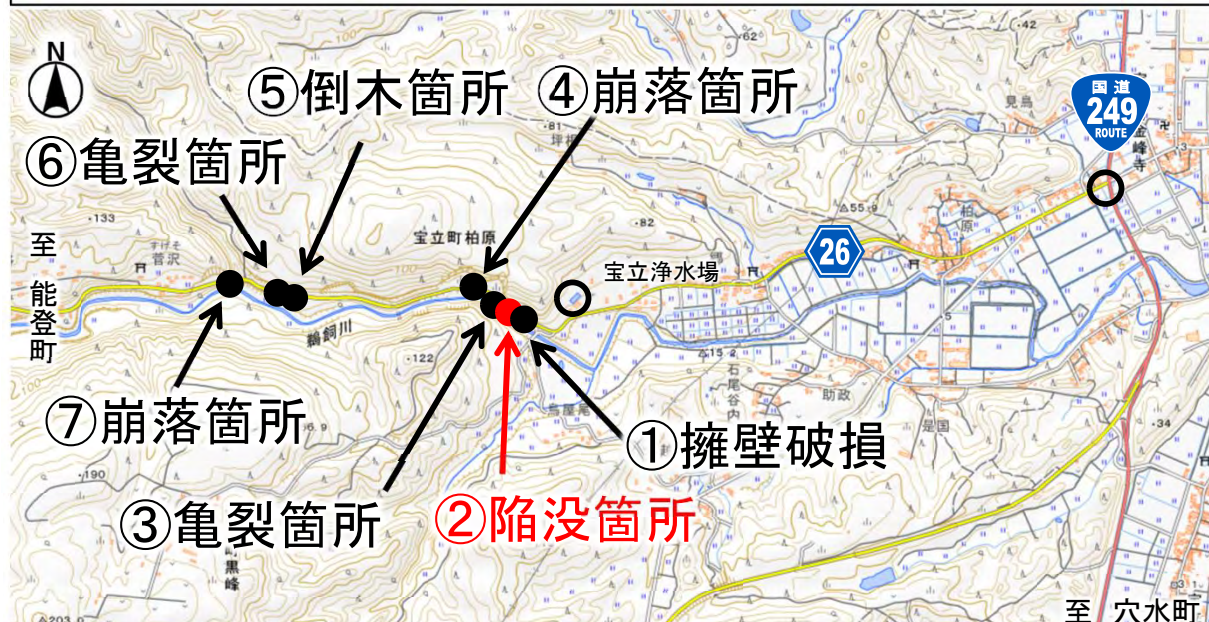


①擁壁破損箇所への啓開作業状況



● 珠洲市宝立町鵜飼地内「金峰寺交差点」から2.2km付近 珠洲市宝立町柏原付近 道路陥没

啓開済



②陥没箇所の被災状況

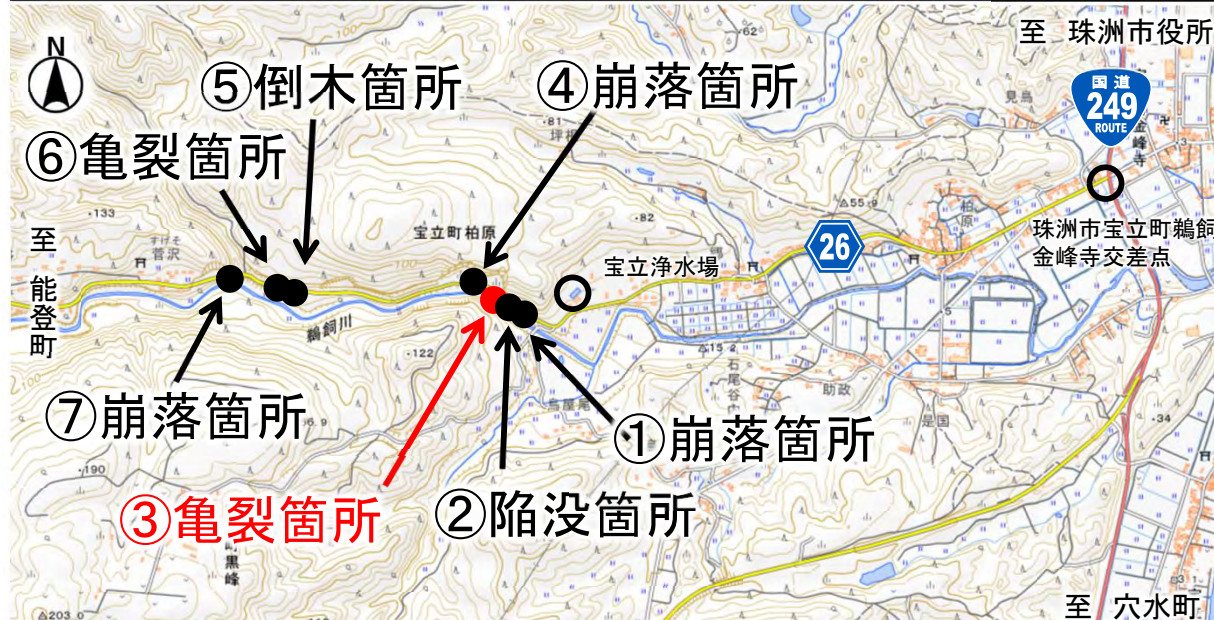


②陥没箇所の啓開後の状況



● 珠洲市宝立町鵜飼地内「金峰寺交差点」から2.3km付近 珠洲市宝立町柏原付近 路面亀裂

啓開済



③ 亀裂箇所の啓開作業状況

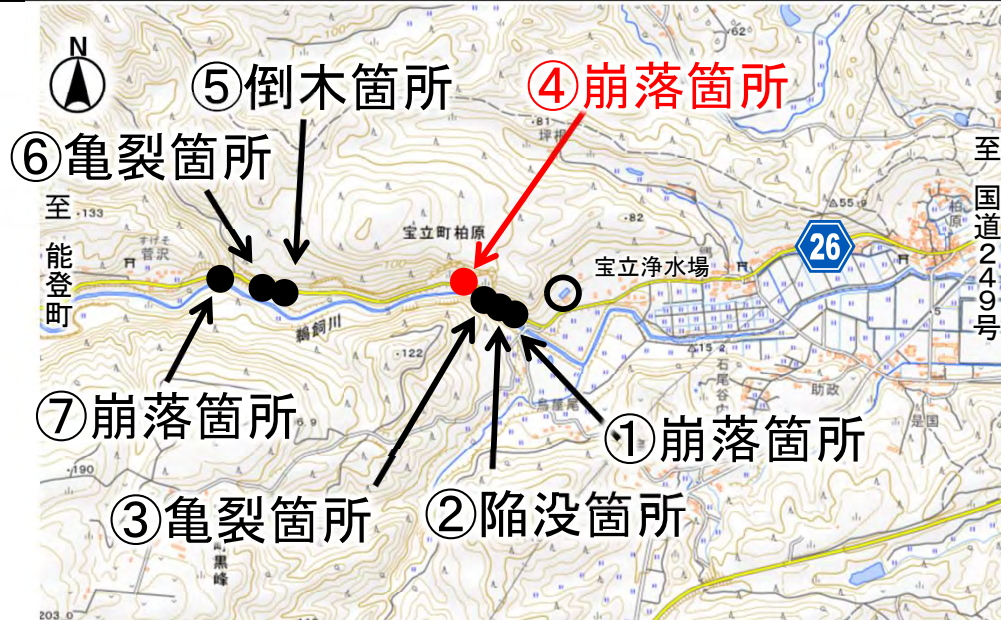


③ 亀裂箇所の啓開後の状況

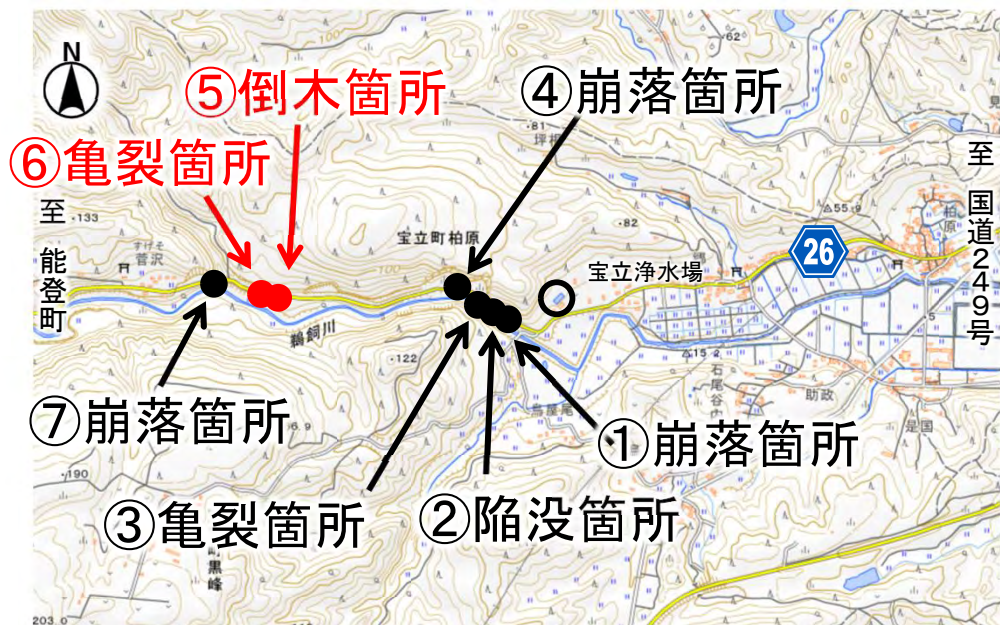


● 珠洲市宝立町鵜飼地内「金峰寺交差点」から2.4km付近 珠洲市宝立町柏原付近 崩落箇所

啓開中

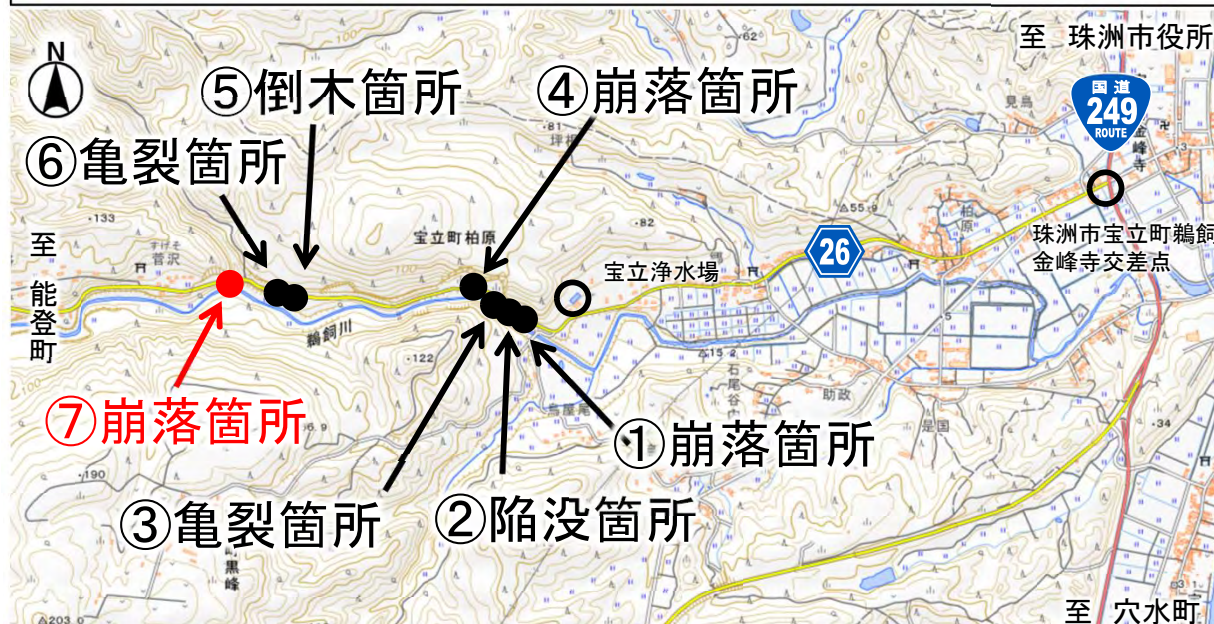


啓開中



● 珠洲市宝立町鶺鴒地区金峰寺交差点から3.0km付近 珠洲市宝立町柏原付近 被災状況 現地調査実施

啓開中



⑦ 崩落箇所の被災状況



⑦ 崩落箇所の被災状況

