

- 輪島市門前町浦上地内「浦上交差点」から4.5km地点付近 崩落箇所

啓開済



● 輪島市門前町浦上地内「浦上交差点」から4.8km地点付近 崩落箇所

啓開済



● 輪島市門前町浦上地内「浦上交差点」から5.7km地点付近 崩落箇所

1/11 啓開済



至 浦上交差点

R6.1.10撮影

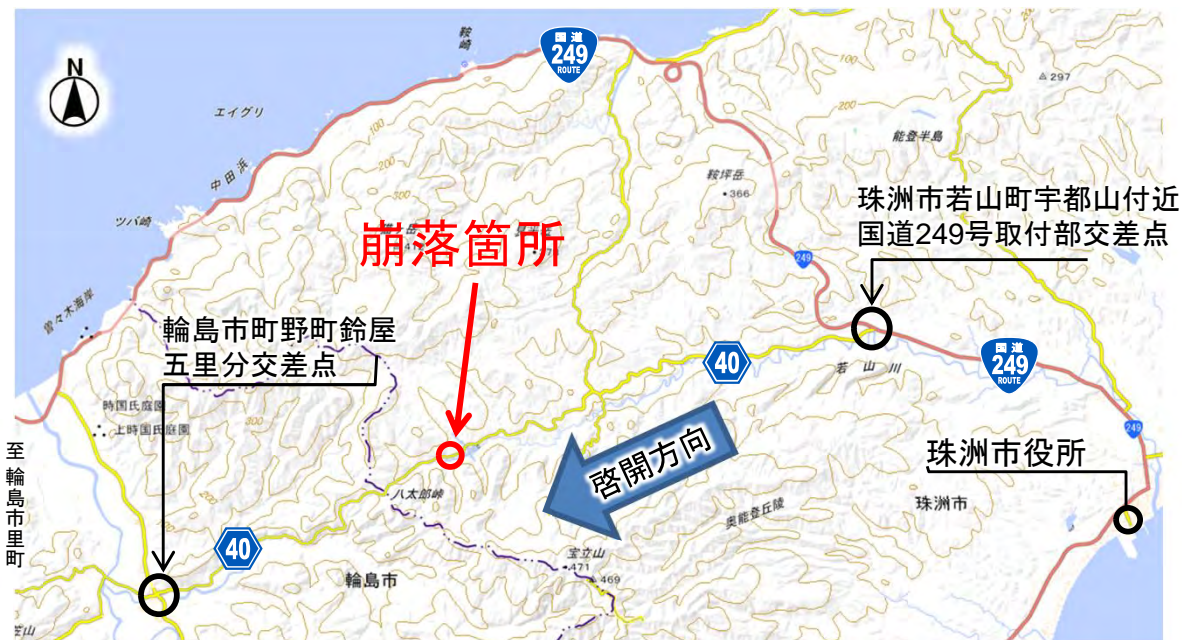
● 輪島市門前町浦上地内「浦上交差点」から5.8km地点付近 崩落箇所

啓開中



● 珠洲市若山町宇都山地内国道249号取付部交差点から7.9km地点付近 崩落箇所

啓開済



● 珠洲市若山町宇都山地内国道249号取付部交差点から7.9km地点付近 崩落箇所

啓開済



● 珠洲市若山町宇都山地内国道249号取付部交差点から8.6km地点付近 崩落箇所

啓開済



● 珠洲市若山町宇都山地内国道249号取付部交差点から5.9km、6.2km地点付近 路面変状

啓開済



啓開済箇所(国道249号から5.9km地点)



R6.1.10撮影

工事名	令和6年度能登半島道路 国道249号 道路修繕
工種	道路修繕
拠点	珠洲里工区
R6.1.10	道路修繕 40号 舗装補修状況
補修完了	

啓開作業状況(国道249号から6.2km地点)



R6.1.10撮影 95

工事名	令和6年度能登半島道路 国道249号 道路修繕
工種	道路修繕
拠点	珠洲里工区
R6.1.10	道路修繕 40号 舗装補修状況
補修前	

● 珠洲市若山町宇都山地内国道249号取付部交差点から10.3km地点付近 輪島市町野町寺山付近 崩落



被災状況
崩落箇所
道路上部



被災状況
崩落箇所



● 珠洲市若山町宇都山地内国道249号取付部交差点から10.3km地点付近 輪島市町野町寺山付近 崩落

啓開不可



● 珠洲市若山町宇都山地内国道249号取付部交差点から7.9km地点付近 崩落箇所

啓開不可



至 輪島市里町

至 輪島市町野町鈴屋



至 輪島市町野町鈴屋

至 輪島市里町

● 輪島市二俣町の国道249号「二俣町交差点」より0.9km地点 輪島市別所谷町付近 崩壊箇所の現地調査実施

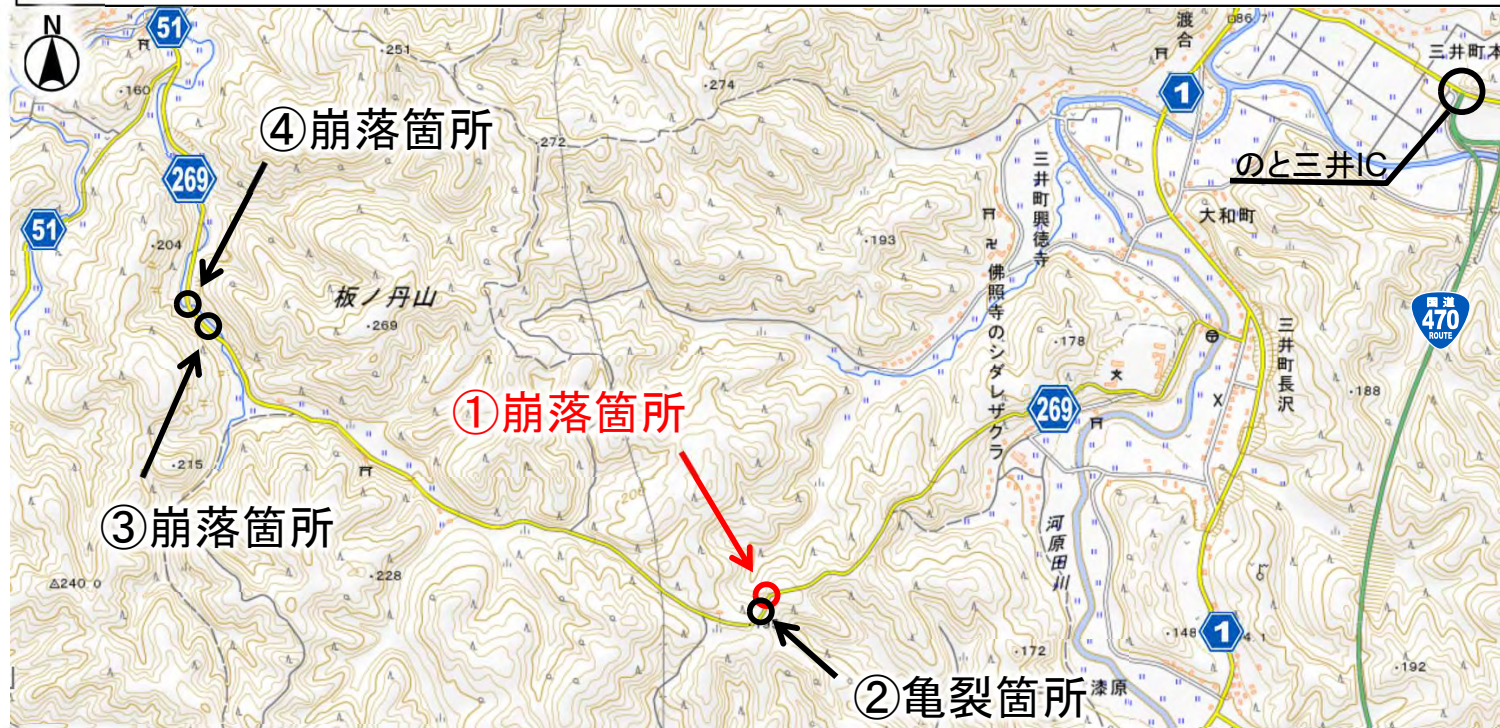


● 輪島市二俣町の国道249号「二俣町交差点」より0.9km地点 輪島市別所谷町付近 崩壊箇所での現地調査実施



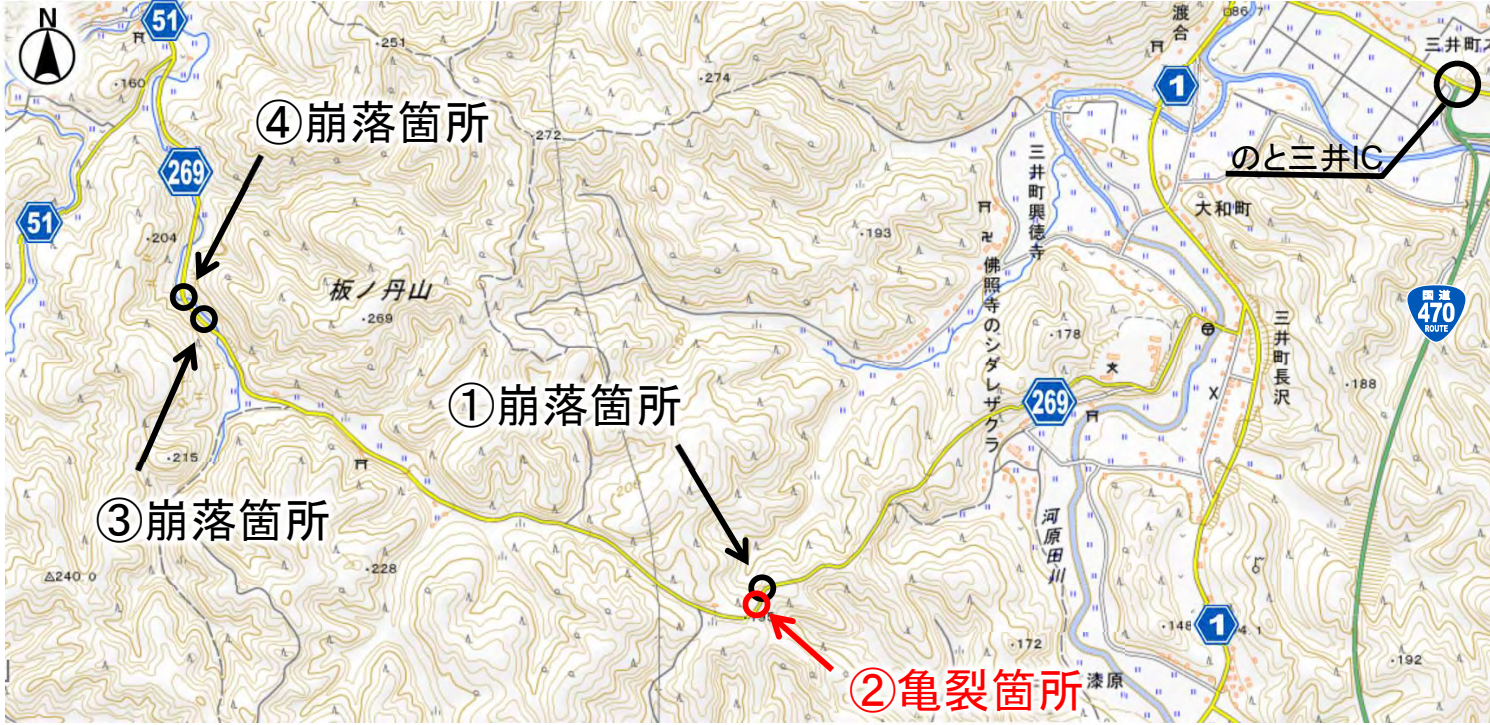
● 輪島市滝又町「県道51号接続交差点」から8.1km地点 輪島市里町 崩落箇所

啓開済



● 輪島市滝又町「県道51号接続交差点」から8.1km地点 輪島市里町 崩落箇所

啓開済



● 輪島市滝又町「県道51号接続交差点」から8.1km地点 輪島市里町 崩落箇所 の現地調査結果



● 鳳珠郡能登町柳田「能登町柳田交差点」から8.1km地点 輪島市里町 崩落箇所

啓開済



● 鳳珠郡能登町柳田「能登町柳田交差点」から8.1km地点 輪島市里町 崩落箇所

啓開済



● 鳳珠郡能登町柳田「能登町柳田交差点」から8.1km地点 輪島市里町 崩落箇所

啓開済



啓開後、3回目の崩落状況



啓開後、3回目の崩落状況

至 国道249号



至 能登町柳田

R6.1.15撮影

至 能登町柳田

R6.1.15撮影

● 鳳珠郡能登町柳田「能登町柳田交差点」から8.1km地点 輪島市里町 崩落箇所

啓開済



● 鳳珠郡能登町柳田「能登町柳田交差点」から8.1km地点 輪島市里町 崩落箇所

啓開済



令和6年能登半島地震 278 県道金蔵川西線の状況

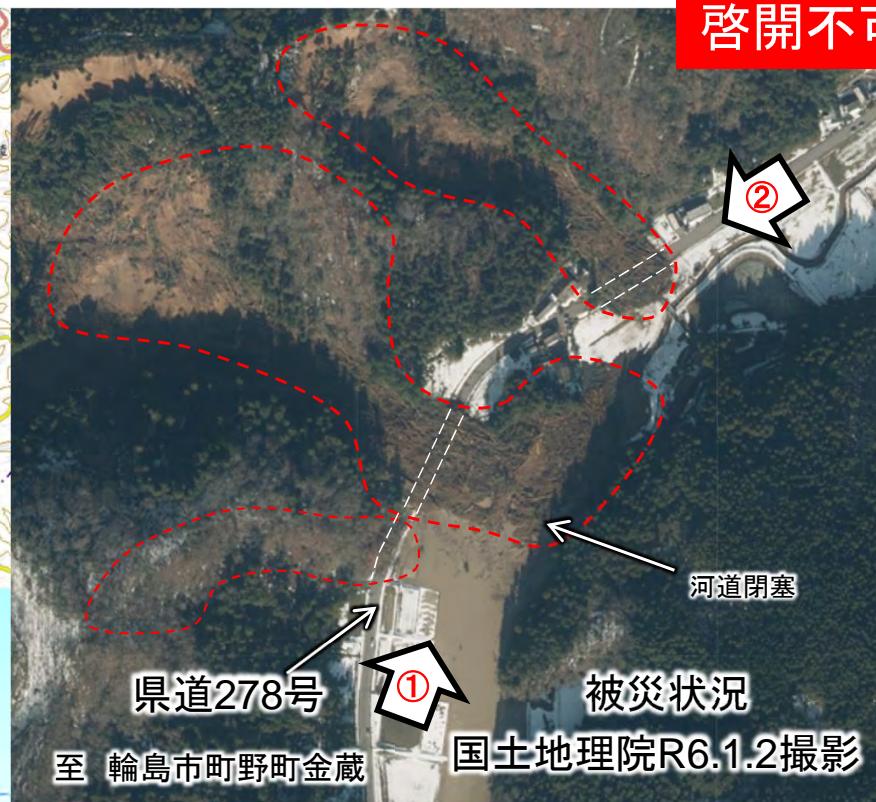
1/21

19:00現在

● 輪島市町野町金蔵の県道277号、県道278号交差点 1.8km地点 輪島市町野町川西付近 崩壊箇所を調査



啓開不可



至 輪島市町野町鈴屋

被災状況①



R6.1.11撮影

至 輪島市町野町金蔵

被災状況②



R6.1.12撮影

● 珠洲市若山町出田地内「広栗橋交差点」から約4.4km地点 路面段差解消後、道路除雪をしながら前進

啓開済



● 珠洲市若山町出田地内「広栗橋交差点」から約4.4km地点 路面段差解消後、道路除雪をしながら前進

啓開済



至 輪島市 R6.1.7撮影

至 輪島市 R6.1.12撮影

● 珠洲市若山町出田地内「広栗橋交差点」から約4.4km地点 路面段差解消後、道路除雪をしながら前進

啓開済

被災状況



R6.1.12撮影

啓開作業状況



R6.1.12撮影



段差・クラック

設置予定

珠洲市役所

至輪島市

● 珠洲市若山町出田地内「広栗橋交差点」から約2.4km地点 崩落

啓開済



被災状況

至 珠洲市笹波町



至 珠洲市役所

R6.1.11撮影

啓開作業中

至 珠洲市笹波町



至 珠洲市役所

R6.1.12撮影

- 珠洲市若山町出田地内「広栗橋交差点」から約2.4km地点 崩落

啓開済



啓開作業中

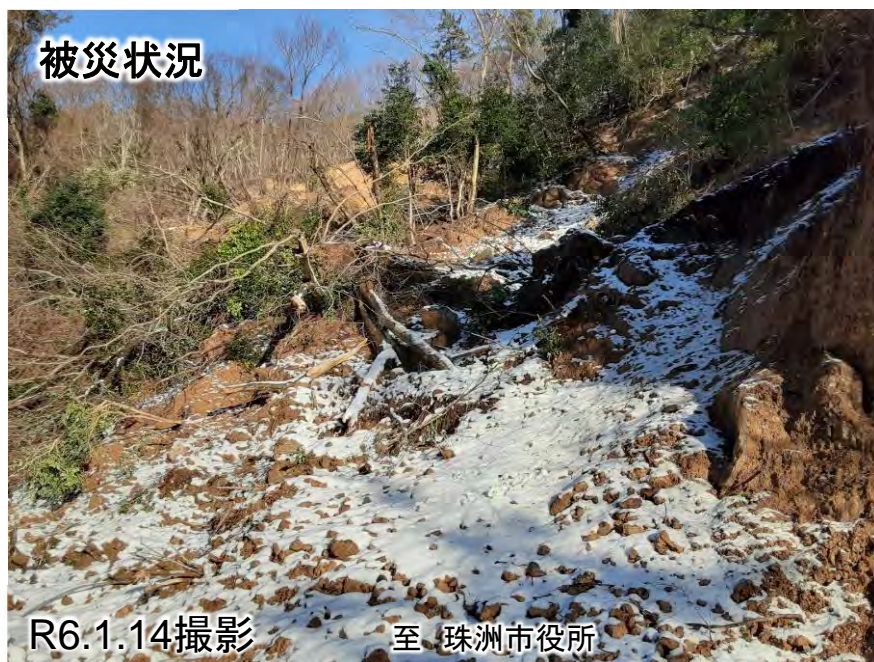


啓開後



- 珠洲市若山町出田地内「広栗橋交差点」から約9.1km地点 崩落

啓開不可



● 珠洲市若山町延武地内の国道接続交差点から約0.1km地点 段差

啓開済



R6.1.16撮影



啓開作業状況

工事名	令和6年能登半島道路 国 道249号 道路啓開
工程	
測点	珠洲農工区
R6.1.16 道路啓開 若山橋 碎石敷均し状況	

R6.1.16撮影



啓開完了

至 国道249号

工事名	令和6年能登半島道路 国 道249号 道路啓開
工程	
測点	珠洲農工区
R6.1.16 道路啓開 若山橋 碎石敷均し完了 左21m ² 右27m ²	

R6.1.16撮影

至 能登町

● 珠洲市若山町延武地内の国道接続交差点から約0.5km地点 路面亀裂



● 珠洲市若山町延武地内の国道接続交差点から約0.6km地点 倒木



被災状況

R6.1.11撮影

珠洲市役所
至 穴水町



至 珠洲市役所 R6.1.11撮影



啓開作業状況

R6.1.15撮影

工事名	令和6年能登半島地震 国道249号 道路復旧
工種	道路復旧工事
地点	R6.1.15 倒木除去状況
施工状況	(グリーンテック製広域農道) 若山の庄より 0.5km地点
西松建設(株)	

啓開済

啓開後



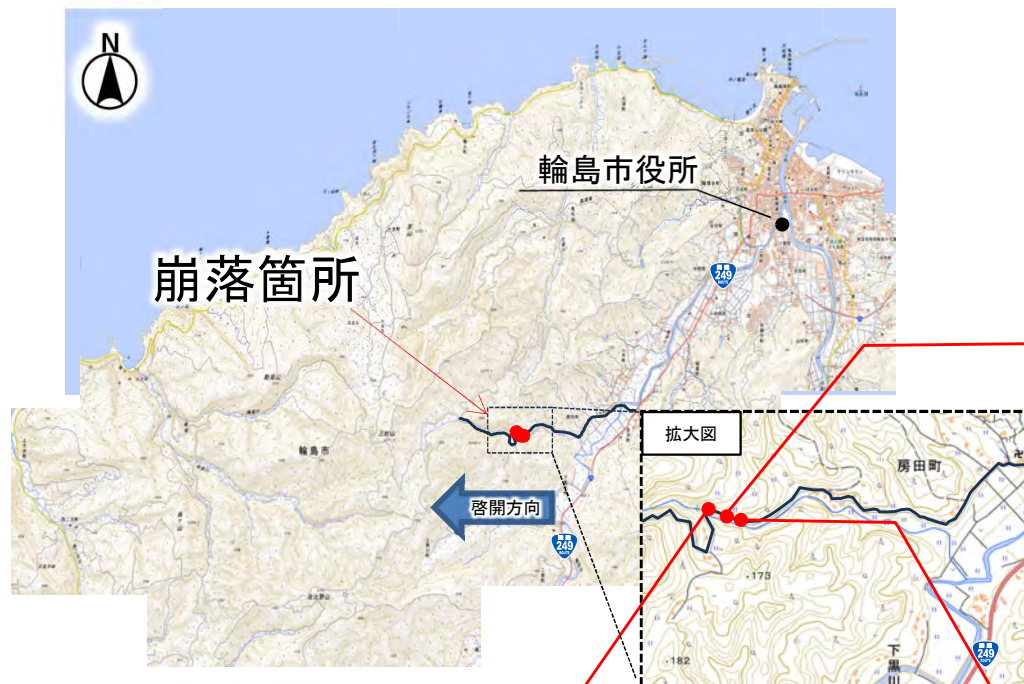
至 珠洲市役所

R6.1.15撮影

啓開済



● 輪島市長井町の国道249号接続交差点より 1.7km地点 輪島市房田町付近 崩落箇所の啓開作業状況



● 羽咋郡志賀町荒屋地内「国道との交差点」から 約7.4km 崩落箇所①の状況

啓開中



工事名	R6年能登半島地震対策
工種	
測点	輪島荒屋線①
道路啓開作業	
施工状況	
R6.1.18撮影	

- 羽咋郡志賀町荒屋地内「国道との交差点」から 約7.4km 崩落箇所①の状況

崩落箇所①の啓開作業状況



崩落箇所①の啓開作業状況



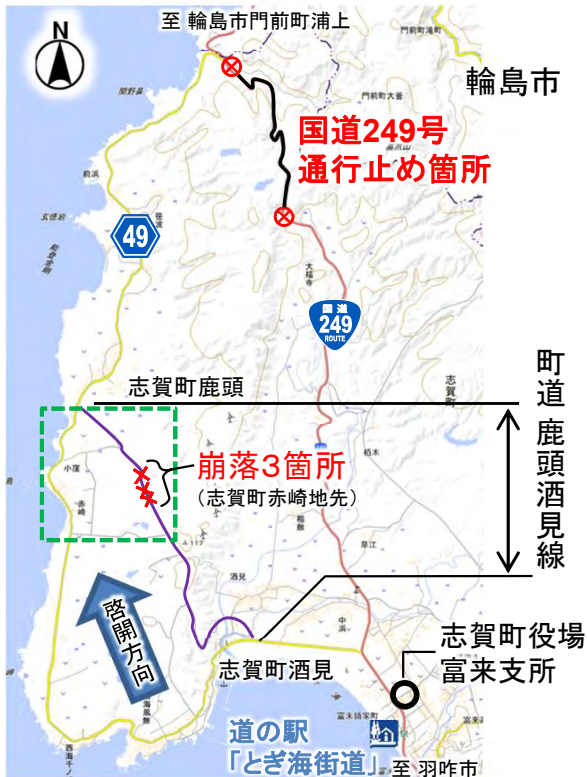
● 羽咋郡志賀町荒屋地内「国道との交差点」から約11.8km地点 崩落箇所②の状況



● 羽咋郡志賀町荒屋地内「国道との交差点」から約12.2km地点 崩落箇所③の状況



● 羽咋郡志賀町酒見地内「県道との交差点」から約3.2km地点（志賀町鹿頭地先） 崩落



崩落箇所①の被災状況



崩壊箇所①の啓開作業状況



崩壊箇所①の啓開後の状況



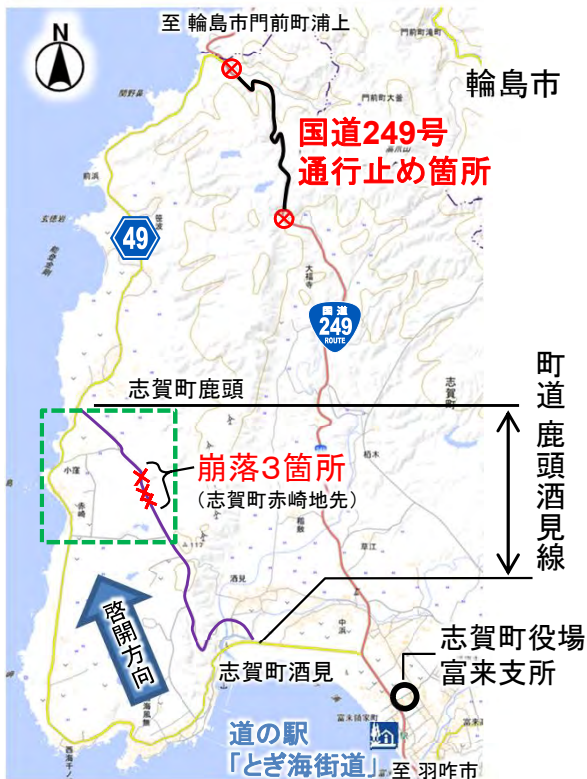
啓開作業状況



1/19啓開済

● 羽咋郡志賀町酒見地内「県道との交差点」から約3.2km地点（志賀町鹿頭地先）崩落

啓開中



崩壊箇所②の啓開作業状況



崩壊箇所②の啓開作業状況



崩壊箇所②の啓開作業状況



崩壊箇所②の啓開作業状況



● 羽咋郡志賀町酒見地内「県道との交差点」から約3.2km地点（志賀町鹿頭地先） 路面亀裂 の状況

