

● 鳳珠郡能登町石井付近の石井交差点から 3.5km地点 鳳珠郡能登町小間生地区付近 亀裂箇所

啓開済



● 鳳珠郡能登町石井付近の石井交差点から 4.8km地点 輪島市町野町北円山地区付近 崩壊箇所

啓開済

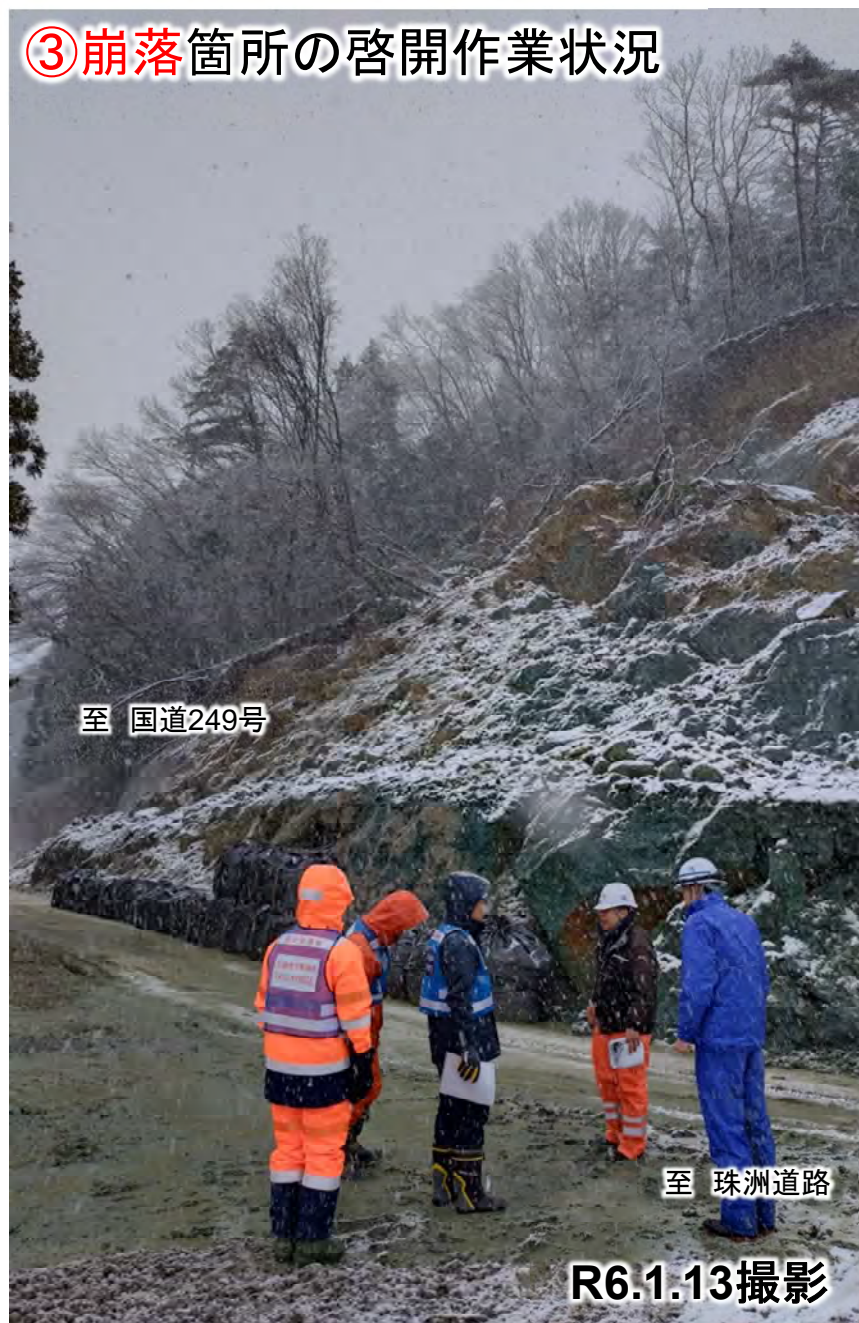


● 鳳珠郡能登町石井付近の石井交差点から 5.2km地点 輪島市町野町北円山付近 崩壊箇所 (自衛隊と連携)



● 鳳珠郡能登町石井付近の石井交差点から 5.2km地点 輪島市町野町北円山付近 崩壊箇所 (自衛隊と連携)

③ 崩落箇所の啓開作業状況



③ 崩落箇所の啓開作業状況



啓開済

③ 崩落箇所の啓開作業状況



● 鳳珠郡能登町石井付近の石井交差点から 5.2km地点 輪島市町野町北円山付近 崩壊箇所 (自衛隊と連携)

1/19啓開済

③ 崩落箇所の啓開後の状況



③ 崩落箇所の啓開後の状況



③ 崩落箇所の啓開後の状況



● 鳳珠郡能登町石井付近の石井交差点から 6.4km地点 輪島市町野町真久地区付近 崩壊箇所

啓開済



④崩壊箇所の啓開作業状況



④崩壊箇所の啓開後の状況

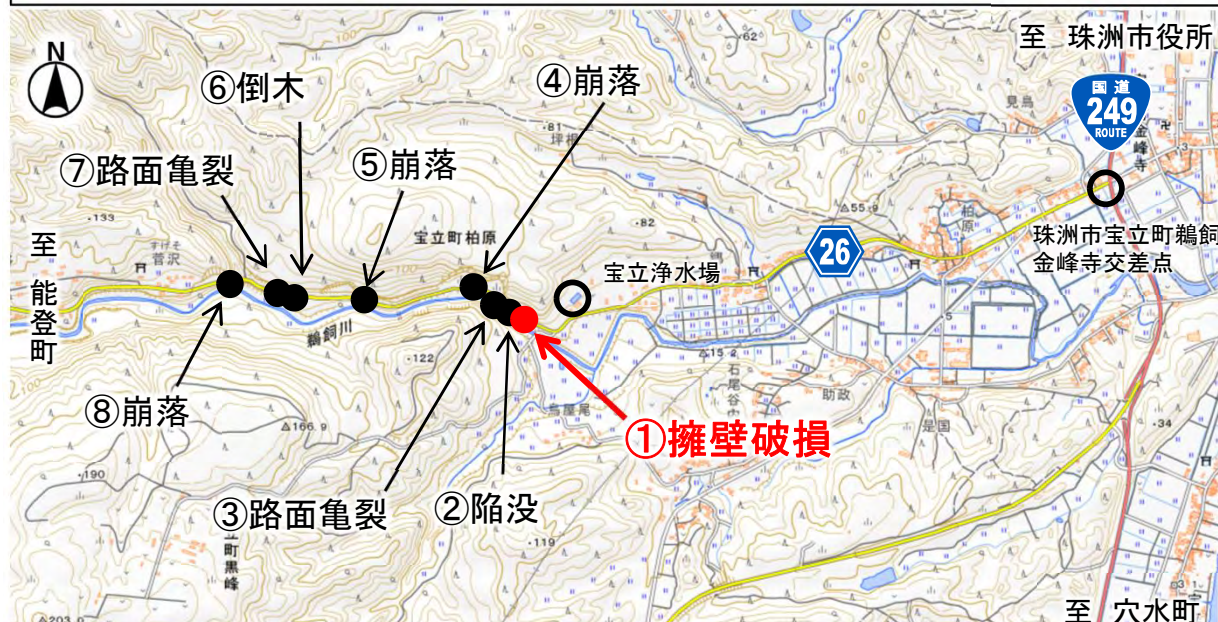


④崩壊箇所の啓開後の状況



● 珠洲市宝立町鵜飼地内「金峰寺交差点」から2.1km付近 珠洲市宝立町柏原付近 擁壁破損

啓開済



①擁壁破損箇所への啓開作業状況



①擁壁破損箇所への啓開作業状況



啓開済

①擁壁破損箇所への啓開作業状況

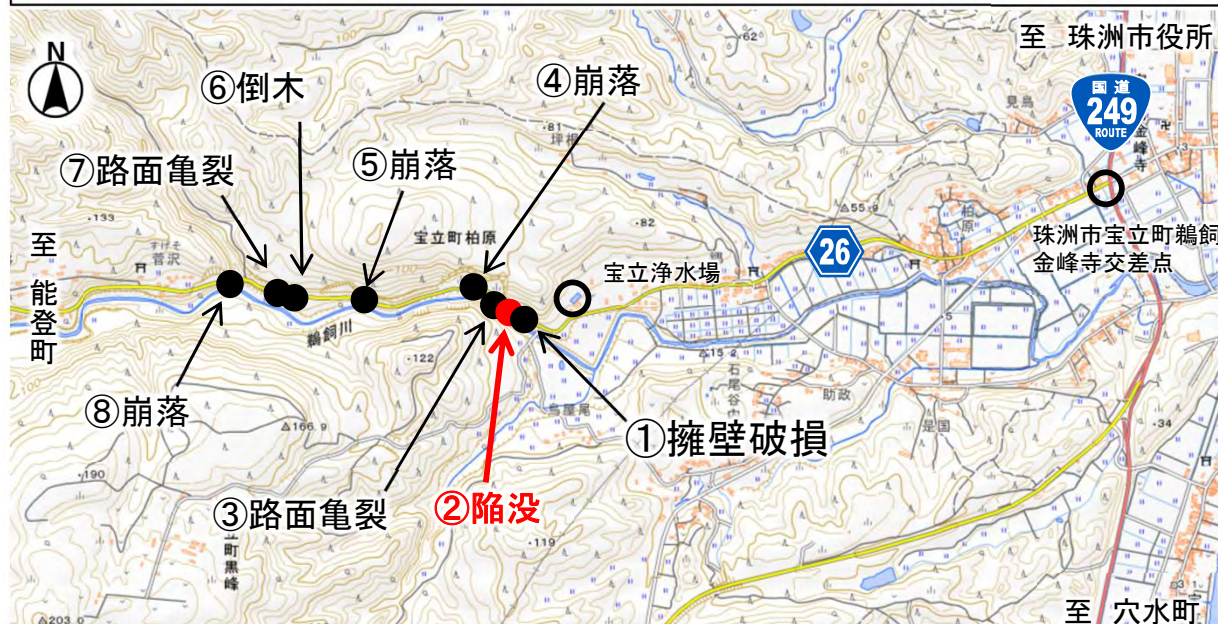


①擁壁破損箇所への啓開作業状況



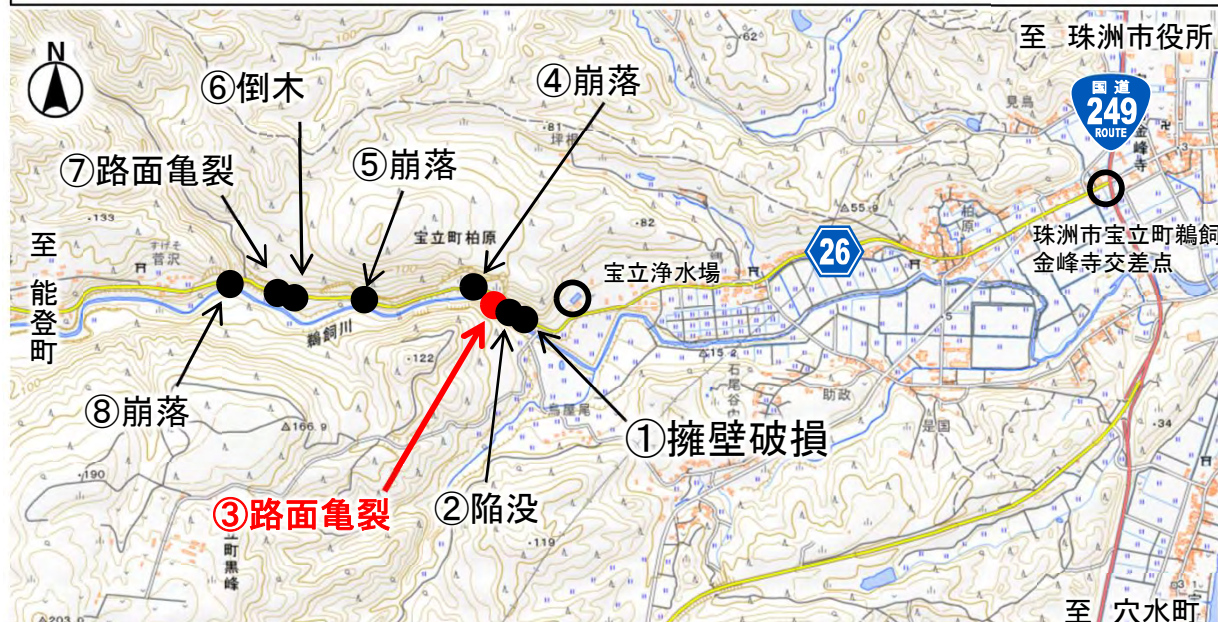
● 珠洲市宝立町鵜飼地内「金峰寺交差点」から2.2km付近 珠洲市宝立町柏原付近 道路陥没

啓開済



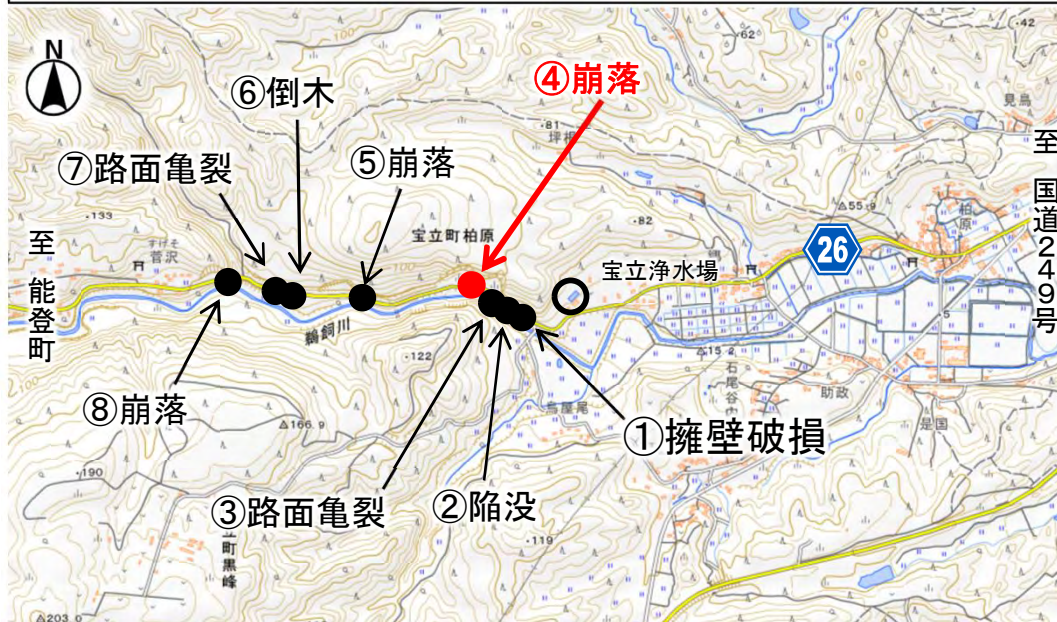
● 珠洲市宝立町鵜飼地内「金峰寺交差点」から2.3km付近 珠洲市宝立町柏原付近 路面亀裂

啓開済



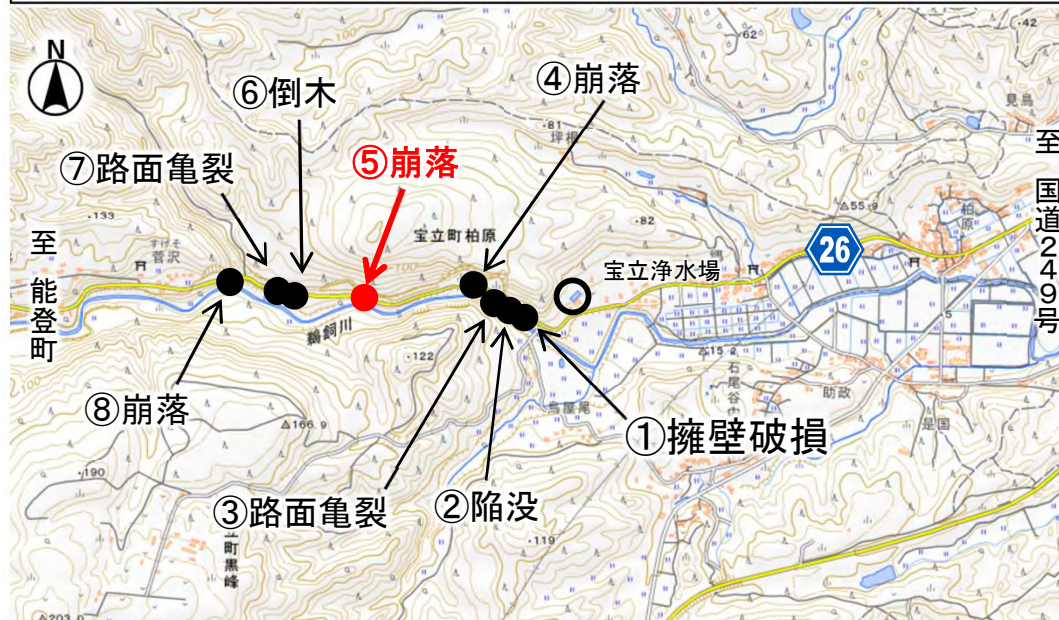
● 珠洲市宝立町鵜飼地内「金峰寺交差点」から2.4km付近 珠洲市宝立町柏原付近 崩落箇所

啓開中

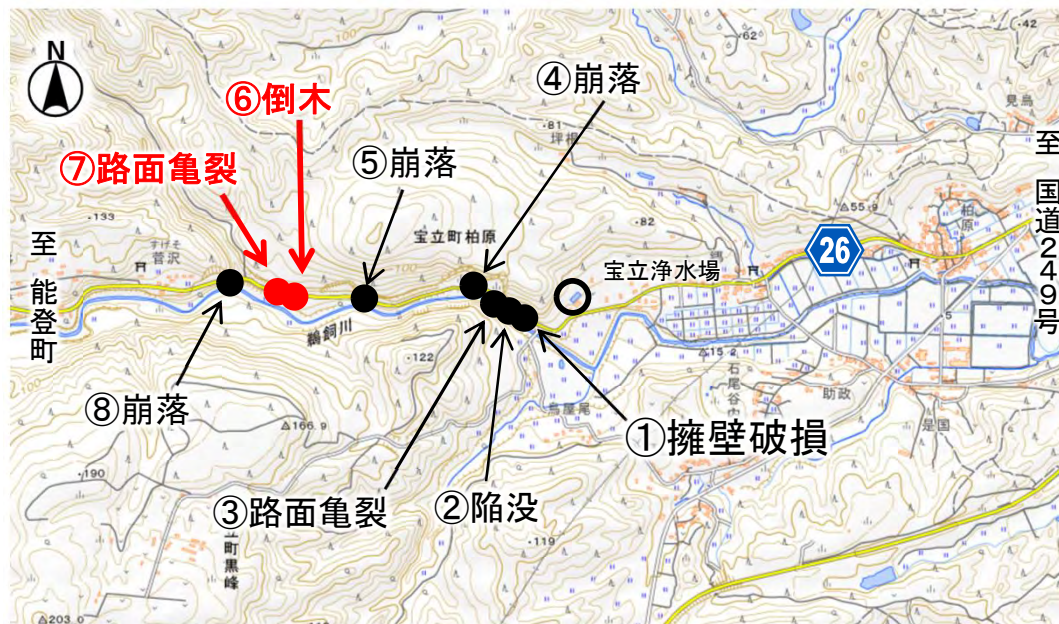


● 珠洲市宝立町鵜飼地内「金峰寺交差点」から2.4km付近 珠洲市宝立町柏原付近 崩落箇所

啓開中

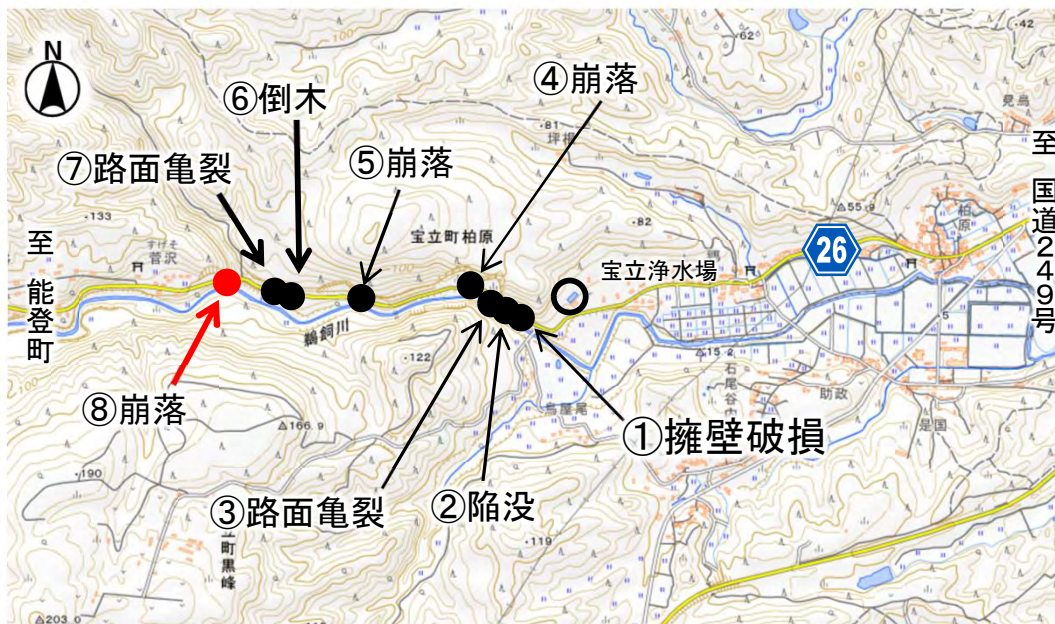


啓開中



● 珠洲市宝立町鵜飼地区金峰寺交差点から3.0km付近 珠洲市宝立町柏原付近 被災状況 現地調査実施

啓開中



⑧崩落箇所の啓開作業状況



⑧崩落箇所①の啓開作業状況



⑧崩落箇所②の啓開作業状況



啓開中

⑧崩落箇所③の啓開作業状況



⑧崩落箇所④の啓開作業状況



⑧崩落箇所の啓開作業状況



R6.1.22撮影

⑧崩落箇所の啓開作業状況



R6.1.22撮影

啓開中

⑧崩落箇所の啓開作業状況



R6.1.22撮影

- 輪島市門前町浦上地内「浦上交差点」から4.5km地点付近 崩落箇所

啓開済



● 輪島市門前町浦上地内「浦上交差点」から4.8km地点付近 崩落箇所

啓開済



● 輪島市門前町浦上地内「浦上交差点」から5.7km地点付近 崩落箇所

1/11 啓開済



至 浦上交差点

R6.1.10撮影

● 輪島市門前町浦上地内「浦上交差点」から5.8km地点付近 崩落箇所

啓開不可



● 県道38号線の啓開不可箇所を迂回するため林道及び県道266号線を経由した迂回ルートを啓開

啓開中



①崩落箇所の被災状況



①崩落箇所の被災状況、啓開作業状況



③段差・崩落箇所の被災状況



②崩落箇所の被災状況



● 珠洲市若山町宇都山地内国道249号取付部交差点から7.9km地点付近 崩落箇所

啓開済



● 珠洲市若山町宇都山地内国道249号取付部交差点から7.9km地点付近 崩落箇所

啓開済



● 珠洲市若山町宇都山地内国道249号取付部交差点から8.6km地点付近 崩落箇所

啓開済



● 珠洲市若山町宇都山地内国道249号取付部交差点から5.9km、6.2km地点付近 路面変状

啓開済



啓開済箇所(国道249号から5.9km地点)



R6.1.10撮影

啓開作業状況(国道249号から6.2km地点)



R6.1.10撮影 101

● 珠洲市若山町宇都山地内国道249号取付部交差点から10.3km地点付近 輪島市町野町寺山付近 崩落



被災状況
崩落箇所
道路上部

啓開不可

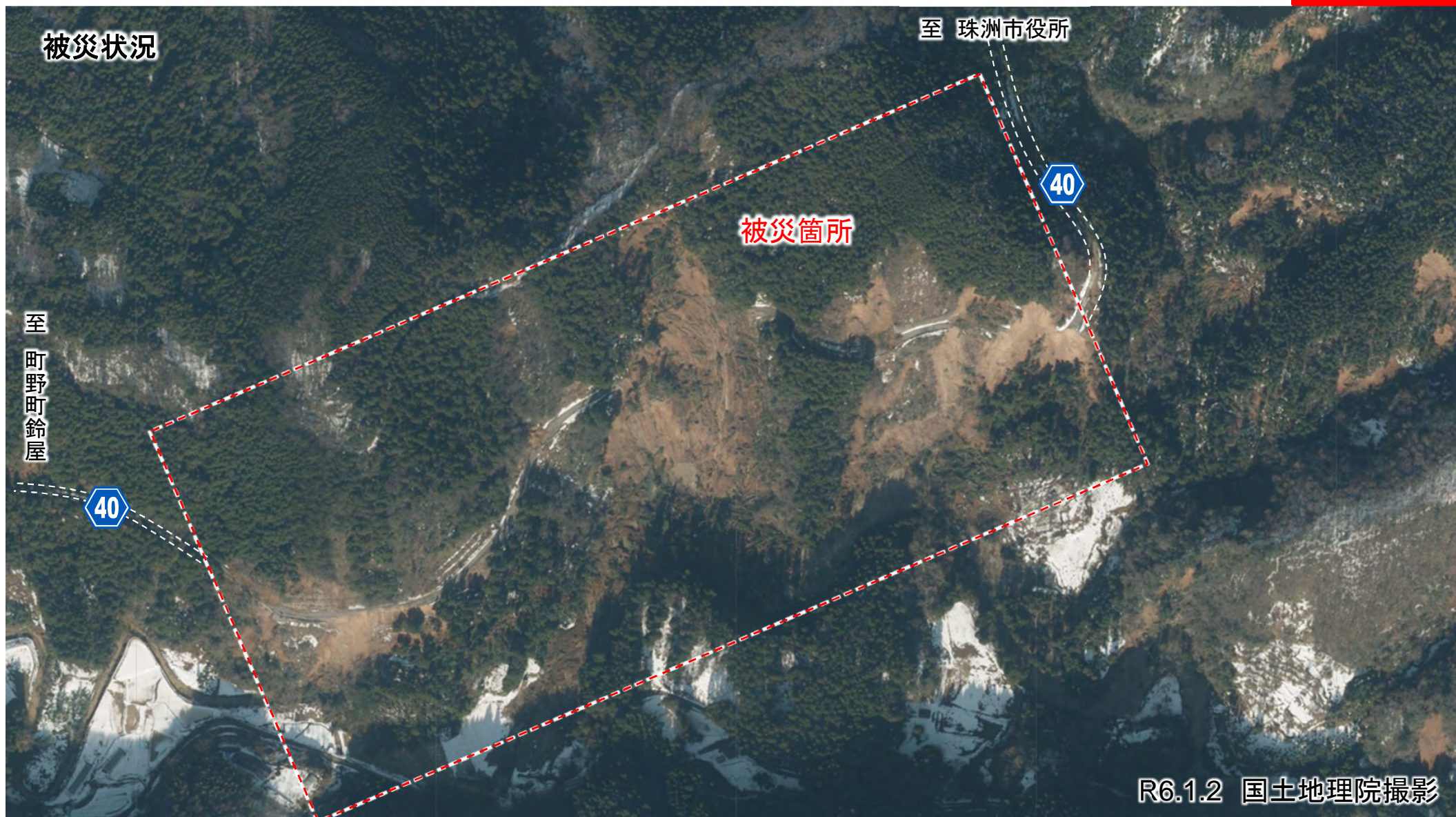


被災状況
崩落箇所



● 珠洲市若山町宇都山地内国道249号取付部交差点から10.3km地点付近 輪島市町野町寺山付近 崩落

啓開不可



● 珠洲市若山町宇都山地内国道249号取付部交差点から7.9km地点付近 崩落箇所

啓開不可



至 輪島市里町

至 輪島市町野町鈴屋



至 輪島市町野町鈴屋

至 輪島市里町

● 輪島市二俣町の国道249号「二俣町交差点」より 0.9km地点 輪島市別所谷町付近 崩壊箇所の啓開作業状況

啓開中



● 輪島市二俣町の国道249号「二俣町交差点」より 0.9km地点 輪島市別所谷町付近 崩壊箇所への啓開作業状況

啓開中



啓開作業状況



啓開作業状況



● 輪島市二俣町の国道249号「二俣町交差点」より 0.9km地点 輪島市別所谷町付近 崩壊箇所の啓開作業状況

啓開中



● 輪島市滝又町「県道1号線接続交差点」から1.9km地点 輪島市里町 崩落箇所の啓開作業状況

啓開中



● 輪島市滝又町「県道1号線接続交差点」から1.9km地点 輪島市里町 崩落箇所への啓開作業状況

啓開中



● 輪島市滝又町「県道1号線接続交差点」から1.9km地点 輪島市里町 路面変状箇所への啓開作業状況

啓開中



● 輪島市滝又町「県道1号線接続交差点」から3.8km地点 輪島市里町 倒木箇所への啓開作業状況

啓開中



● 輪島市滝又町「県道1号線接続交差点」から4.0km地点 輪島市里町 崩落箇所 の現地調査結果



● 鳳珠郡能登町柳田「能登町柳田交差点」から8.1km地点 輪島市里町 崩落箇所

啓開済



● 鳳珠郡能登町柳田「能登町柳田交差点」から8.1km地点 輪島市里町 崩落箇所

啓開済



● 鳳珠郡能登町柳田「能登町柳田交差点」から8.1km地点 輪島市里町 崩落箇所

啓開済



啓開後、3回目の崩落状況



啓開後、3回目の崩落状況

至 国道249号



至 能登町柳田

R6.1.15撮影

至 能登町柳田

R6.1.15撮影

● 鳳珠郡能登町柳田「能登町柳田交差点」から8.1km地点 輪島市里町 崩落箇所

啓開済



● 鳳珠郡能登町柳田「能登町柳田交差点」から8.1km地点 輪島市里町 崩落箇所

啓開済

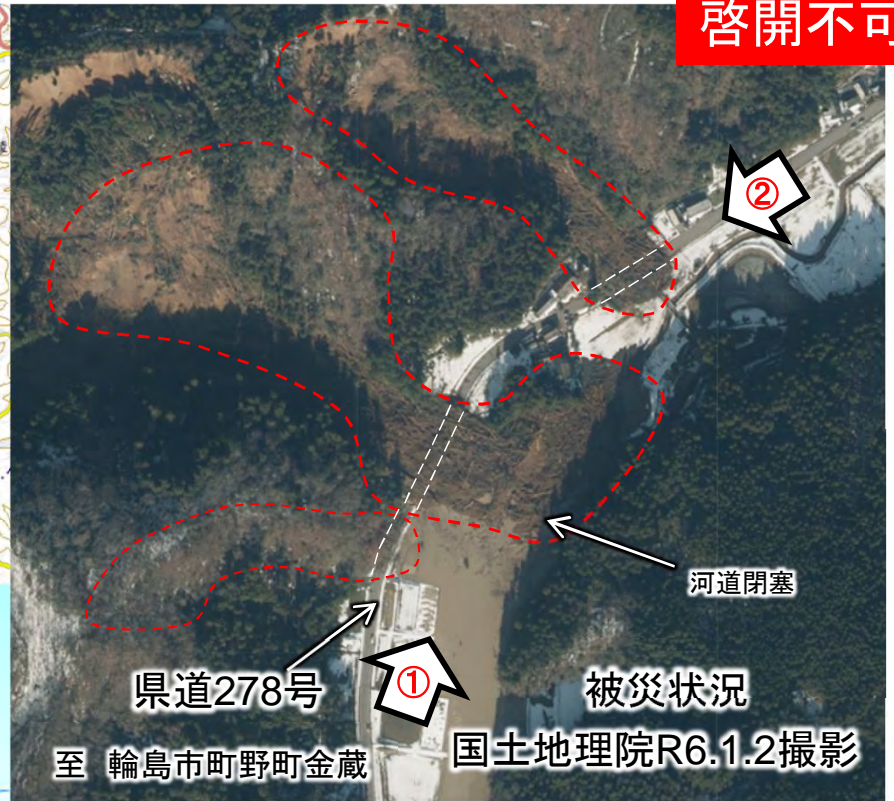


令和6年能登半島地震 278 県道金蔵川西線の状況

1/22

19:00現在

● 輪島市町野町金蔵の県道277号、県道278号交差点 1.8km地点 輪島市町野町川西付近 崩壊箇所を調査



至 輪島市町野町鈴屋

被災状況①



被災状況②

