

- 輪島市門前町浦上地内「浦上交差点」から1.1km地点 崩落箇所



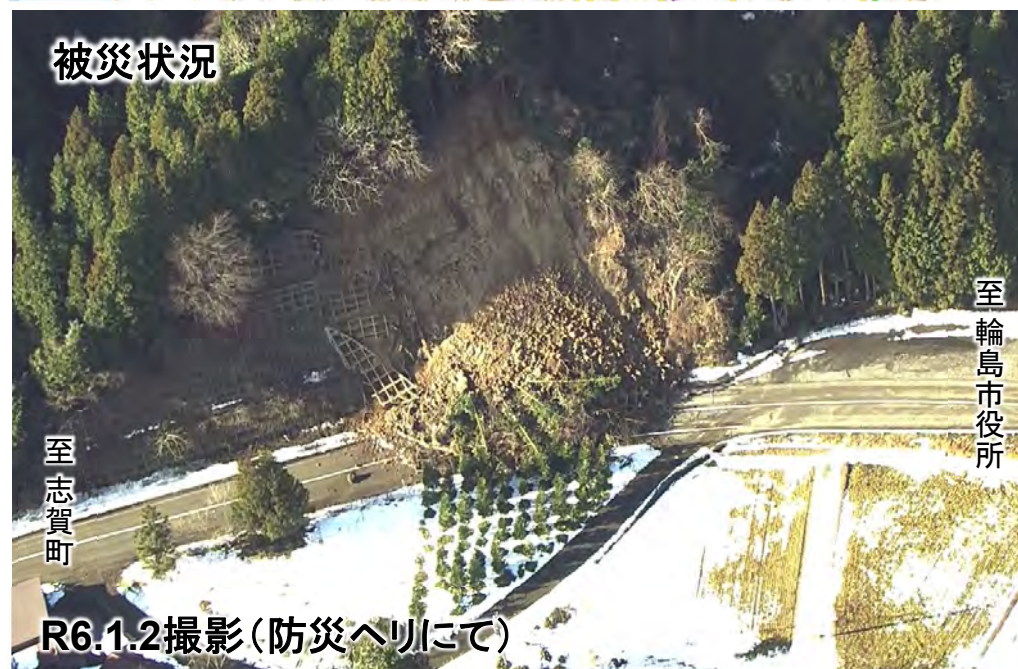
1/5啓開済



● 輪島市門前町浦上地内「浦上交差点」から1.3km地点 崩落箇所



啓開済



● 輪島市門前町浦上地内「浦上交差点」から1.7km地点 崩落箇所

啓開中



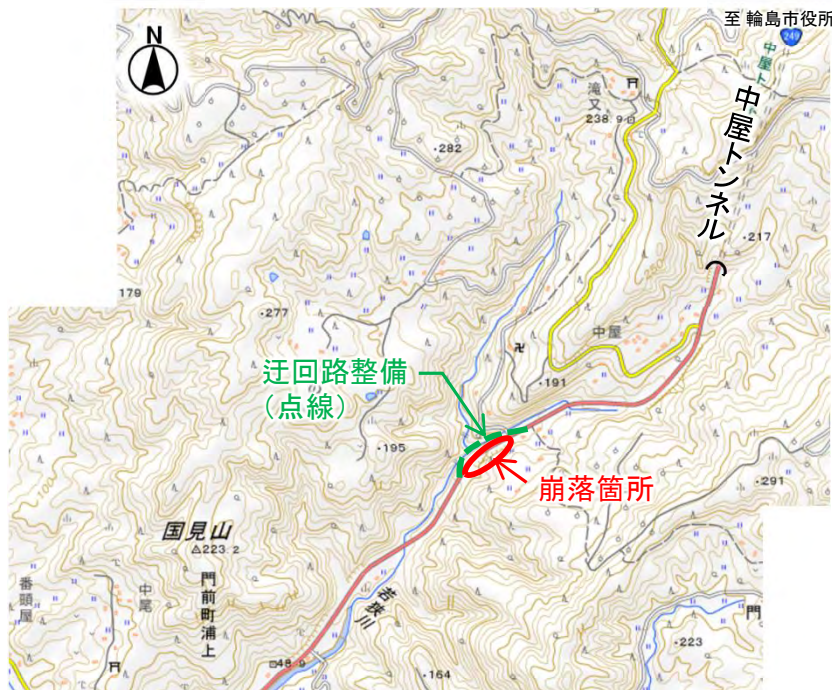
● 輪島市門前町浦上地内「浦上交差点」から1.7km地点 崩落箇所

啓開中



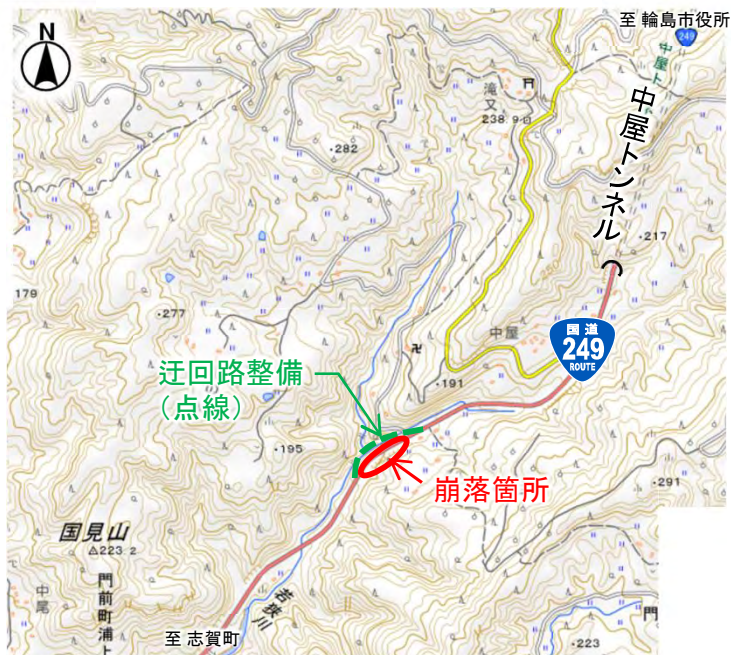
● 輪島市門前町浦上地内「浦上交差点」から1.7km地点 崩落箇所

啓開中



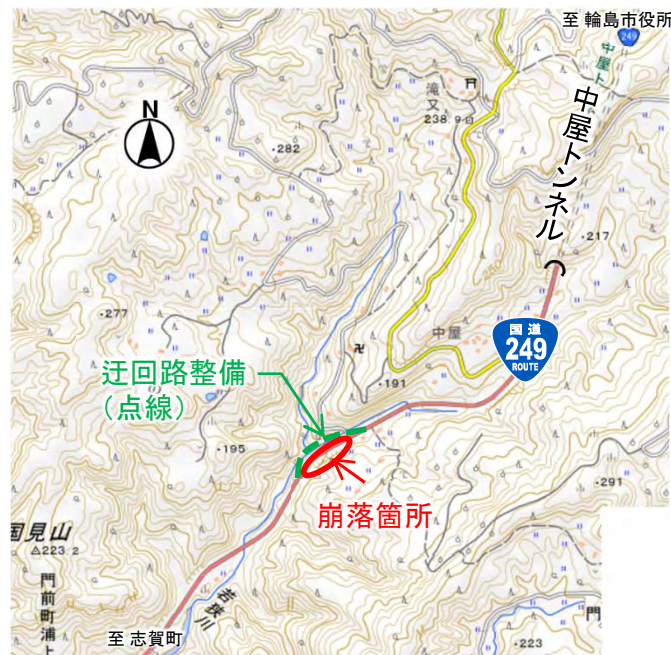
● 輪島市門前町浦上地内「浦上交差点」から1.7km地点 崩落箇所

啓開中



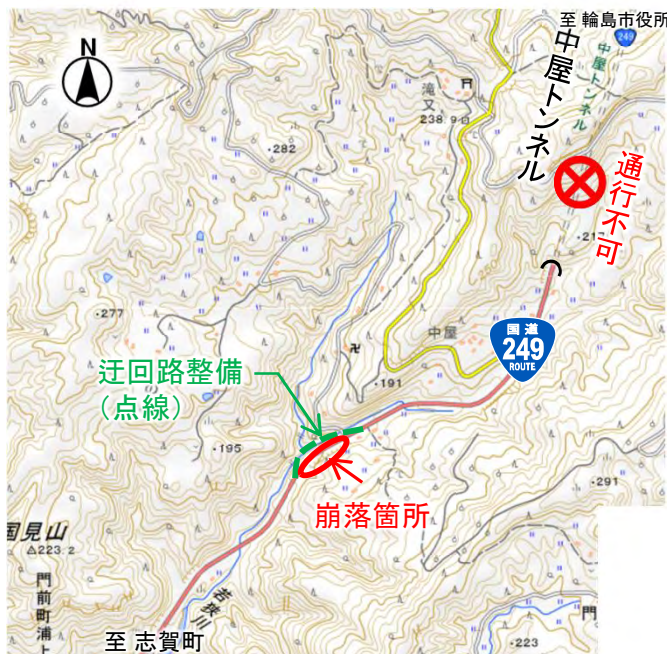
● 輪島市門前町浦上地内「浦上交差点」から1.7km地点 崩落箇所

啓開中



- 輪島市門前町浦上地内「浦上交差点」から1.7km地点 崩落箇所
- 迂回路の概成に伴い、1月20日、輪島市門前町浦上 中屋地区の地元関係者を対象に一時帰宅、車両搬出を実施

啓開中



※啓開作業を実施中のため、当分の間、一般車両の通行はできません。

● 輪島市門前町浦上地内「浦上交差点」から3.0km地点 中屋トンネル まで現地調査実施 トンネル内部で覆工崩落

啓開不可



● 輪島市門前町浦上地内「浦上交差点」から4.4km地点 電柱倒壊、崩落、舗装亀裂

啓開中



被災状況(電柱倒壊、崩壊)



R6.1.15撮影

被災状況(舗装亀裂)



R6.1.15撮影

至 志賀町

崩壊箇所の啓開作業状況



至 志賀町

R6.1.16撮影

● 輪島市門前町浦上地内「浦上交差点」から4.4km地点 電柱倒壊、崩落、舗装亀裂

啓開中



● 輪島市門前町浦上地内「浦上交差点」から4.4km地点 電柱倒壊、崩落、舗装亀裂

啓開中

崩壊箇所の啓開作業状況



崩壊箇所の啓開作業状況



崩壊箇所の啓開作業状況



崩壊箇所の啓開作業状況



- 輪島市門前町浦上地内「浦上交差点」から4.9km地点 建物倒壊、崩落の状況
- 2工区(株式会社熊谷組)から啓開作業を引き継ぎ

啓開中



- 輪島市門前町浦上地内「浦上交差点」から4.9km地点 建物倒壊、崩落の状況
- 2工区(株式会社熊谷組)から啓開作業を引き継ぎ

啓開中

大雨による土砂流入後の啓開作業状況



啓開作業前



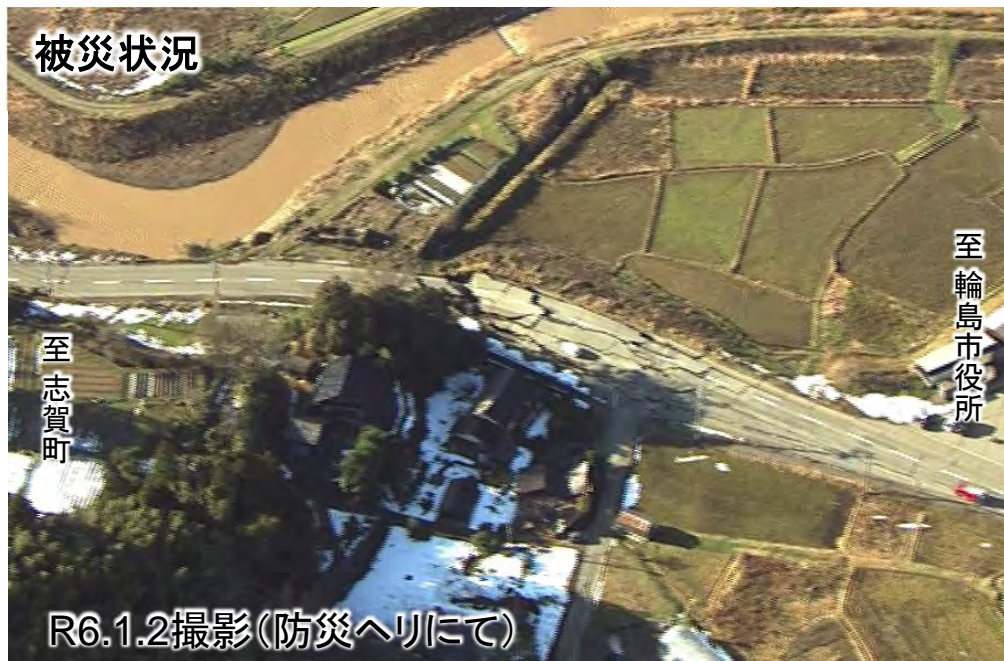
啓開作業状況



- 輪島市河井町地内「河井中央交差点」から2.9km地点(輪島市稲屋町付近)の路面変状の状況

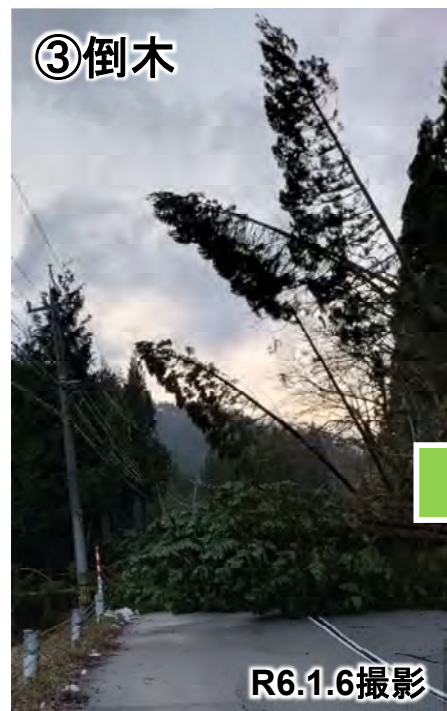
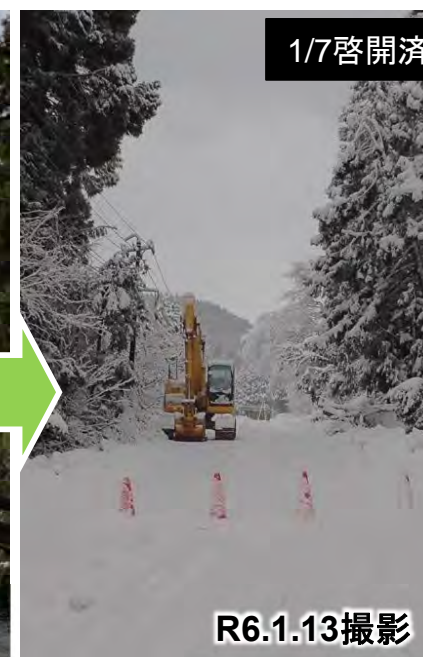
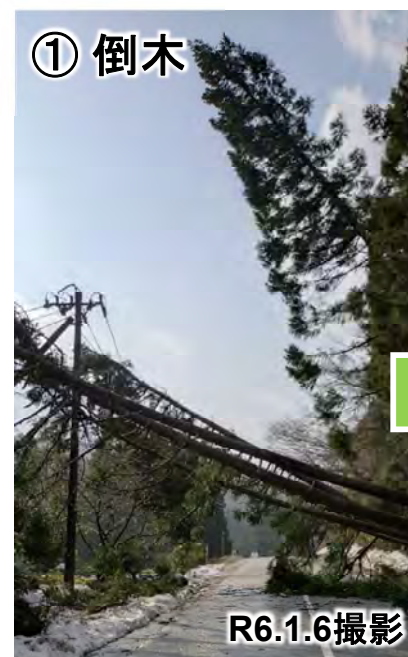
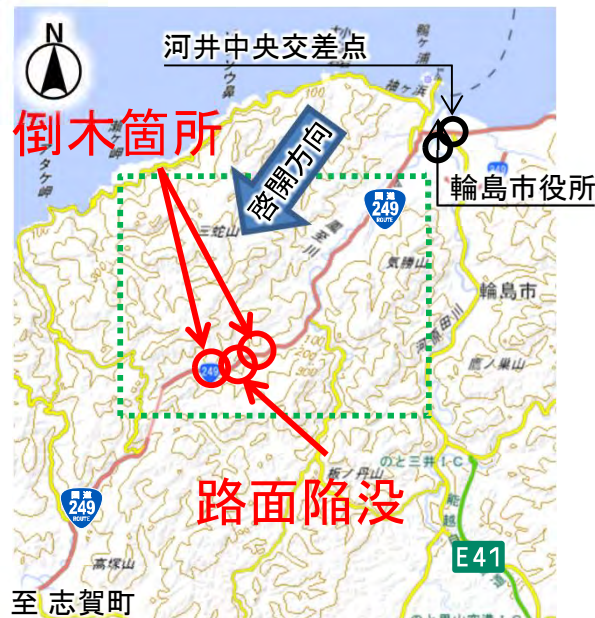


1/6啓開済



R6.1.7撮影

● 輪島市河井町地内「河井中央交差点」から7.9km地点(輪島市縄又町付近)の倒木、路面陥没の状況

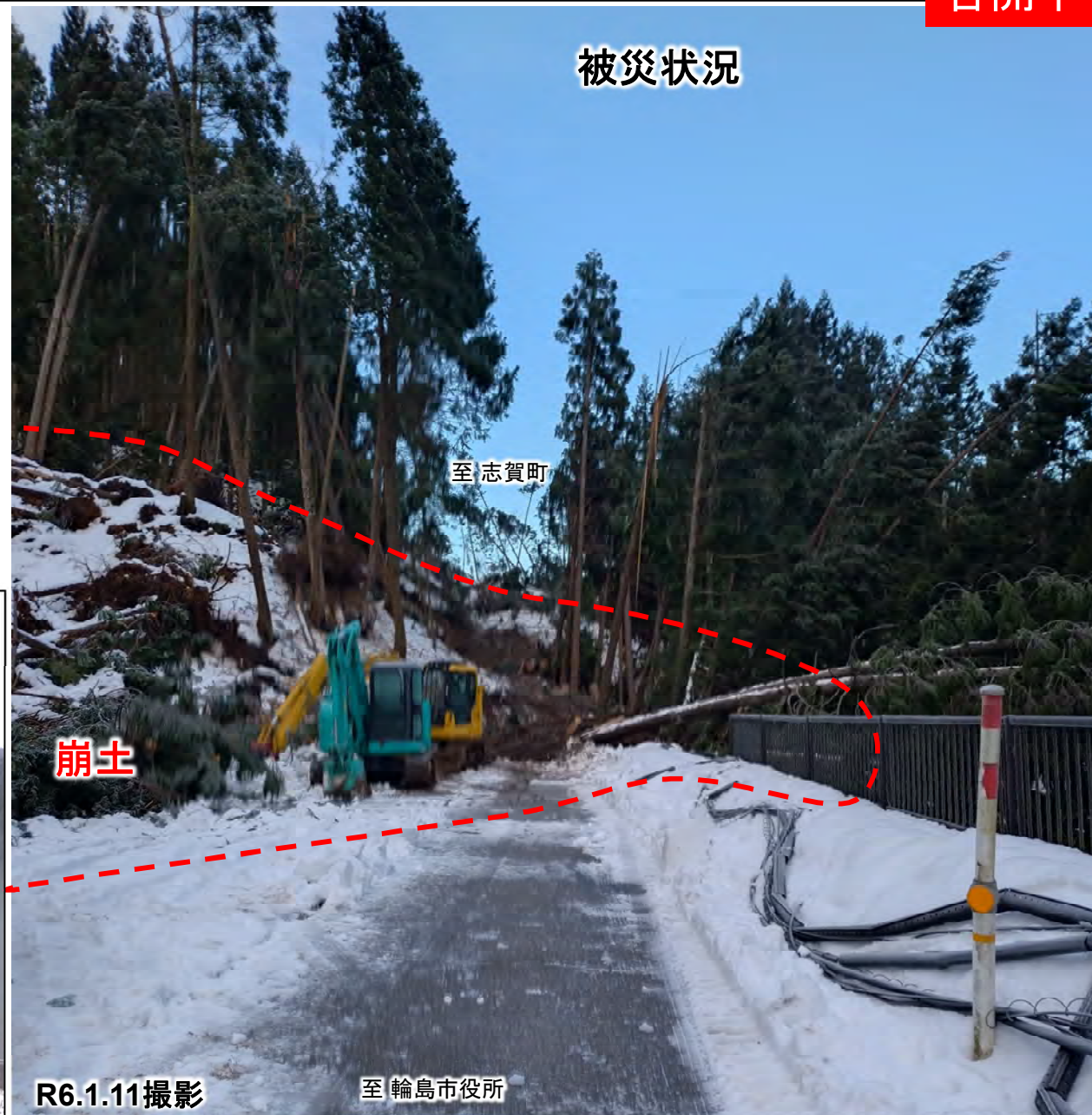


● 輪島市河井町地内「河井中央交差点」から7.9km地点(輪島市縄又町付近)の崩落箇所状況

啓開中



被災状況



被災状況

R6.1.18撮影



● 輪島市河井町地内「河井中央交差点」から7.9km地点(輪島市縄又町付近)の崩落箇所状況

啓開中



● 輪島市河井町地内「河井中央交差点」から7.9km地点(輪島市縄又町付近)の崩落箇所の状況

啓開中

啓開作業状況

(崩落箇所を迂回するルートを整備中)



啓開作業状況

(崩落箇所を迂回するルートを整備中)



啓開作業状況

(崩落箇所を迂回するルートを整備中)



啓開作業状況

(崩落箇所を迂回するルートを整備中)



● 輪島市河井町地内「河井中央交差点」から7.9km地点(輪島市繩又町付近)の崩落箇所状況

啓開中



● 輪島市河井町地内「河井中央交差点」から7.9km地点(輪島市縄又町付近)の崩落箇所状況

啓開中

啓開作業状況
(崩落箇所を迂回するルートを整備中)



R6.1.28撮影

啓開作業状況
(崩落箇所を迂回するルートを整備中)



R6.1.28撮影

啓開作業状況
(崩落箇所を迂回するルートを整備中)



R6.1.28撮影



啓開作業状況
(崩落箇所を迂回するルートを整備中)



R6.1.28撮影

啓開作業状況
(崩落箇所を迂回するルートを整備中)



R6.1.28撮影

啓開作業状況
(崩落箇所を迂回するルートを整備中)



R6.1.28撮影

● 輪島市河井町地内「河井中央交差点」から1.9km地点(輪島市稲舟町付近) 路面変状の状況



1/5啓開済



至 珠洲市

至 輪島市役所

R6.1.5撮影



至 珠洲市

至 輪島市役所
R6.1.5撮影



至 珠洲市

至 輪島市役所

R6.1.5撮影

● 輪島市河井町地内「河井中央交差点」から2.2km地点(輪島市稲舟町付近) 崩落箇所

1/13啓開済



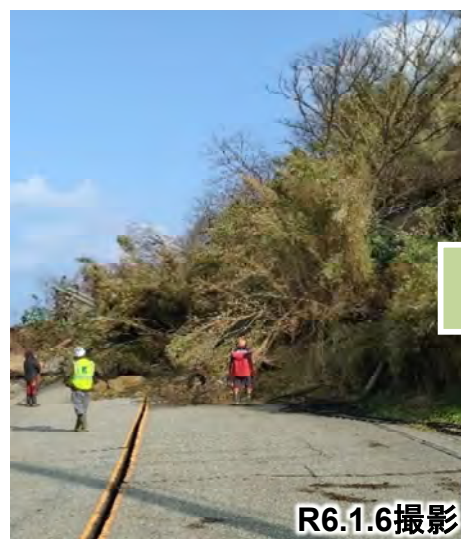
● 輪島市河井町地内「河井中央交差点」から2.2km地点(輪島市稲舟町付近) 崩落箇所

1/13啓開済



● 輪島市河井町地内「河井中央交差点」から2.2km地点(輪島市稲舟町付近) 崩落箇所 の状況

1/13啓開済



● 輪島市河井町地内「河井中央交差点」から2.2km地点(輪島市稲舟町付近) 崩落箇所への状況

1/13啓開済

啓開作業状況



R6.1.7撮影



R6.1.7撮影



R6.1.7撮影



R6.1.7撮影

● 輪島市河井町地内「河井中央交差点」から2.2km地点(輪島市稲舟町付近) 崩落箇所 の状況

1/13啓開済

啓開作業状況



● 輪島市河井町地内「河井中央交差点」から2.2km地点(輪島市稲舟町付近) 崩落箇所への状況

1/13啓開済

啓開作業状況



R6.1.13.10時 啓開完了後の状況



● 輪島市河井町地内「河井中央交差点」から5.8km地点(輪島市深見町付近) 路面陥没・亀裂

1/16啓開済



- 輪島市河井町地内「河井中央交差点」から5.8km地点(輪島市深見町付近) 路面陥没・亀裂

1/16啓開済



● 輪島市河井町地内「河井中央交差点」から5.9km地点(輪島市深見町付近) 路面陥没・亀裂

1/16啓開済



● 輪島市河井町地内「河井中央交差点」から6.5km地点(輪島市深見町付近) 深見橋 段差

1/16啓開済



● 自衛隊の協力により、輸送艦「おおすみ」およびホバークラフトにて輪島市深見町に道路啓開部隊や資材を陸揚げ。



- 自衛隊の協力により、輸送艦「おおすみ」およびホバークラフトにて輪島市深見町に道路啓開部隊や資材を陸揚げ。



● 輪島市河井町地内「河井中央交差点」から6.5km地点(輪島市深見町付近) 架空線垂れ下がり

1/16啓開済



● 輪島市河井町地内「河井中央交差点」から10.3km地点(輪島市白米町付近) 舗装亀裂

1/18啓開済



啓開作業状況



啓開作業状況



道の駅「千枚田ポケットパーク」から珠洲市側約0.8km地点で、大規模崩落(啓開不可)のため通行止め。

● 輪島市河井町地内「河井中央交差点」から10.8km地点 大規模崩落により珠洲市方面への通り抜け不可

啓開不可



R6.1.18撮影

至 輪島市役所

道の駅「千枚田ポケットパーク」から珠洲市側約0.8km地点で、大規模崩落(啓開不可)のため通行止め。

●輪島市里町地内「里町県道交差点」から西へ1.6km 崩落箇所 1/6 啓開済

1/6啓開済



●輪島市里町地内「里町県道交差点」から西へ1.6km 崩落箇所状況

1/7啓開済



●輪島市里町地内「里町県道交差点」から西へ1.8km 崩落箇所状況

1/9啓開済



※国道249号の輪島市名舟町から輪島市白米町(道の駅「千枚田ポケットパーク」付近)間は、大規模崩落により通り抜け不可



被災状況

工事名 (仮称)令和6年能登半島地震災害復旧工事
工種 測点
施工開始前
12-1
大成建設(株) 令和6年1月8日

R6.1.8撮影



啓開後

工事名 (仮称)令和6年能登半島地震災害復旧工事
工種 測点
啓開作業完了
12-1
大成建設(株) 令和6年1月9日

R6.1.9撮影

●輪島市里町地内「里町県道交差点」から西へ1.8km 崩落箇所状況

1/9啓開済

