

● 鳳珠郡能登町石井付近の石井交差点から 3.5km地点 鳳珠郡能登町小間生地区付近 亀裂箇所

啓開済

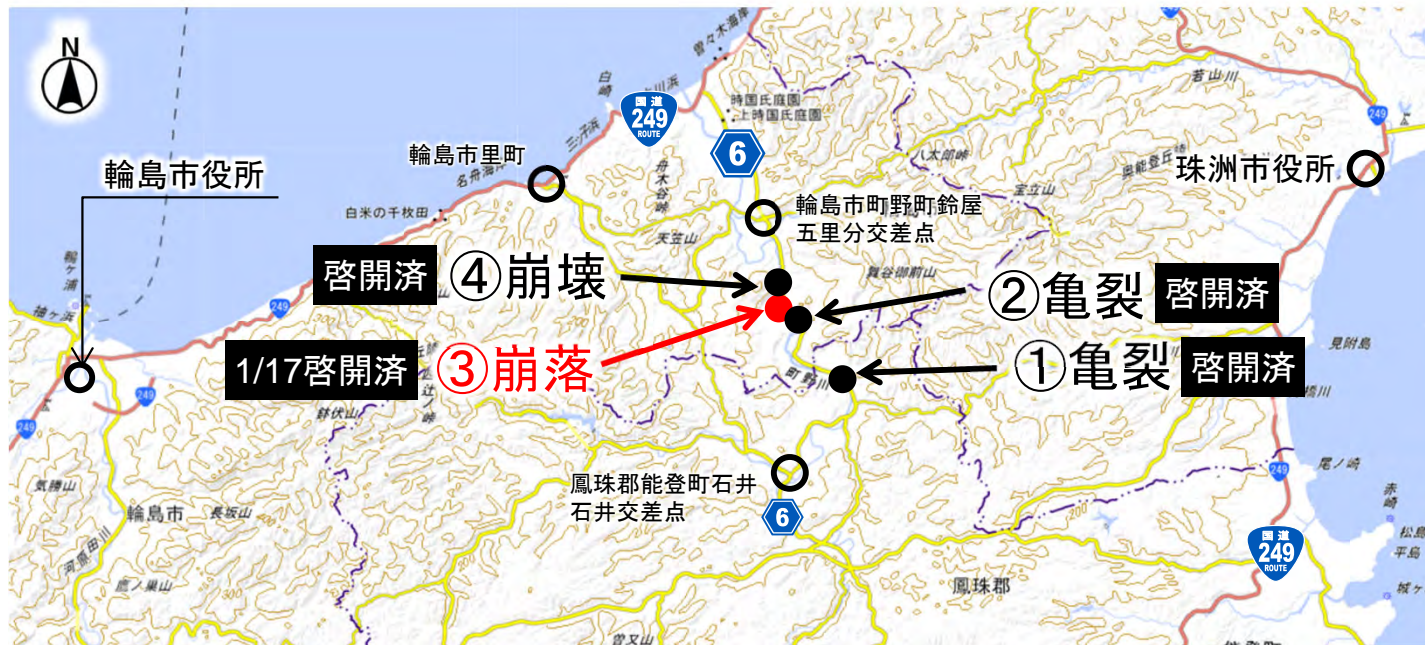


● 鳳珠郡能登町石井付近の石井交差点から 4.8km地点 輪島市町野町北円山地区付近 崩壊箇所

啓開済



● 鳳珠郡能登町石井付近の石井交差点から 5.2km地点 輪島市町野町北円山付近 崩壊箇所 (自衛隊と連携)



● 鳳珠郡能登町石井付近の石井交差点から 5.2km地点 輪島市町野町北円山付近 崩壊箇所 (自衛隊と連携)

③ 崩落箇所の啓開作業状況



③ 崩落箇所の啓開作業状況



③ 崩落箇所の啓開作業状況



● 鳳珠郡能登町石井付近の石井交差点から 5.2km地点 輪島市町野町北円山付近 崩壊箇所 (自衛隊と連携)

1/19啓開済

③ 崩落箇所の啓開後の状況



③ 崩落箇所の啓開後の状況



③ 崩落箇所の啓開後の状況



● 鳳珠郡能登町石井付近の石井交差点から 6.4km地点 輪島市町野町真久地区付近 崩壊箇所

啓開済



④ 崩壊箇所の啓開作業状況

(輪島市町野町真久地区)



④ 崩壊箇所の啓開後の状況

(輪島市町野町真久地区)



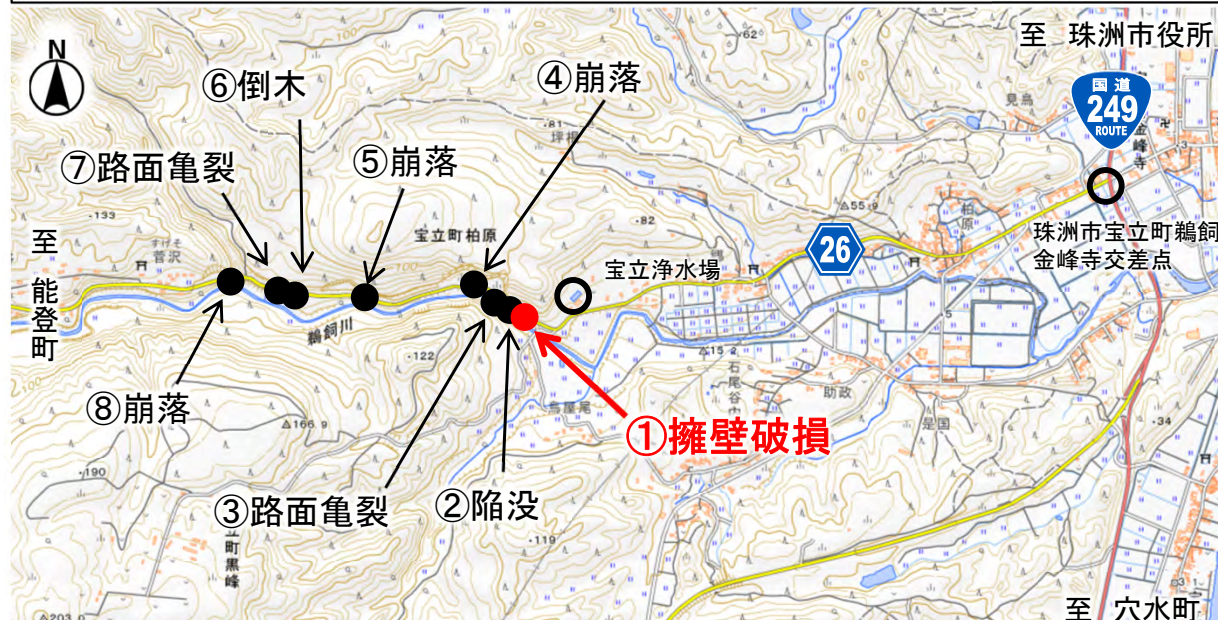
④ 崩壊箇所の啓開後の状況

(輪島市町野町真久地区)



● 珠洲市宝立町鵜飼地内「金峰寺交差点」から2.1km付近 珠洲市宝立町柏原付近 擁壁破損

啓開済



①擁壁破損箇所への啓開作業状況



①擁壁破損箇所への啓開作業状況



啓開済

①擁壁破損箇所への啓開作業状況

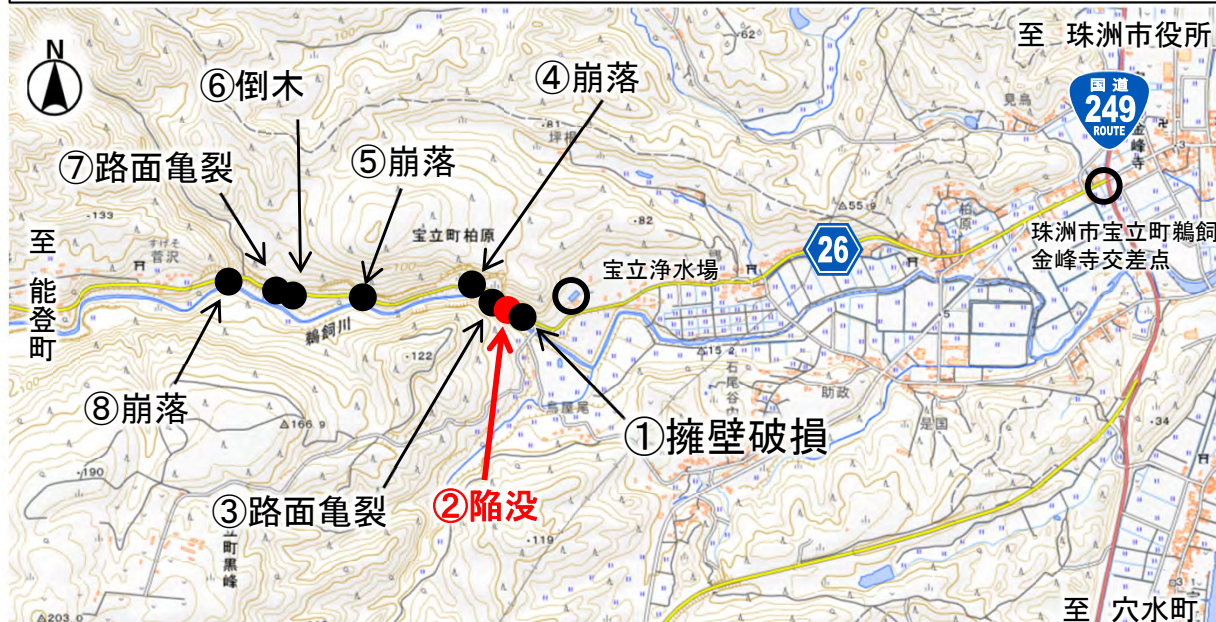


①擁壁破損箇所への啓開作業状況



● 珠洲市宝立町鵜飼地内「金峰寺交差点」から2.2km付近 珠洲市宝立町柏原付近 道路陥没

啓開済



②陥没箇所の被災状況

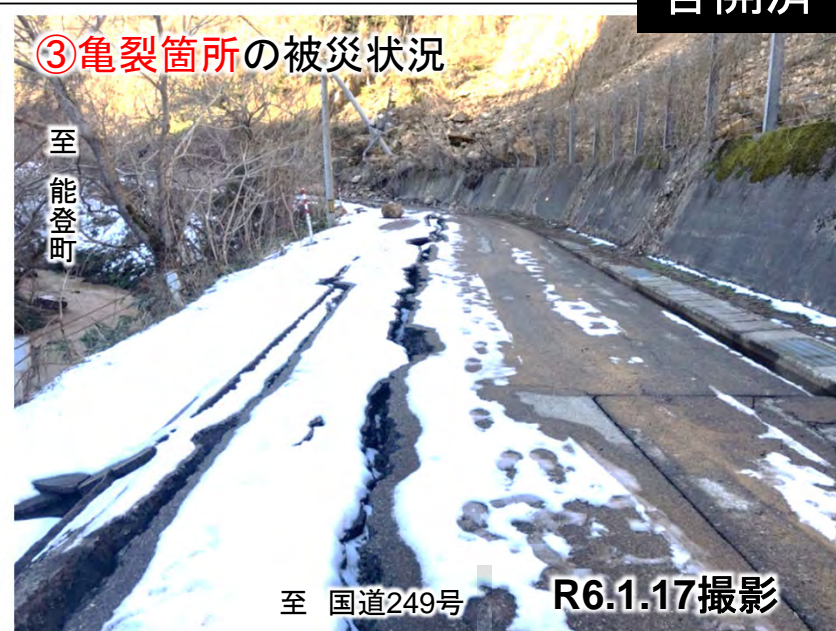
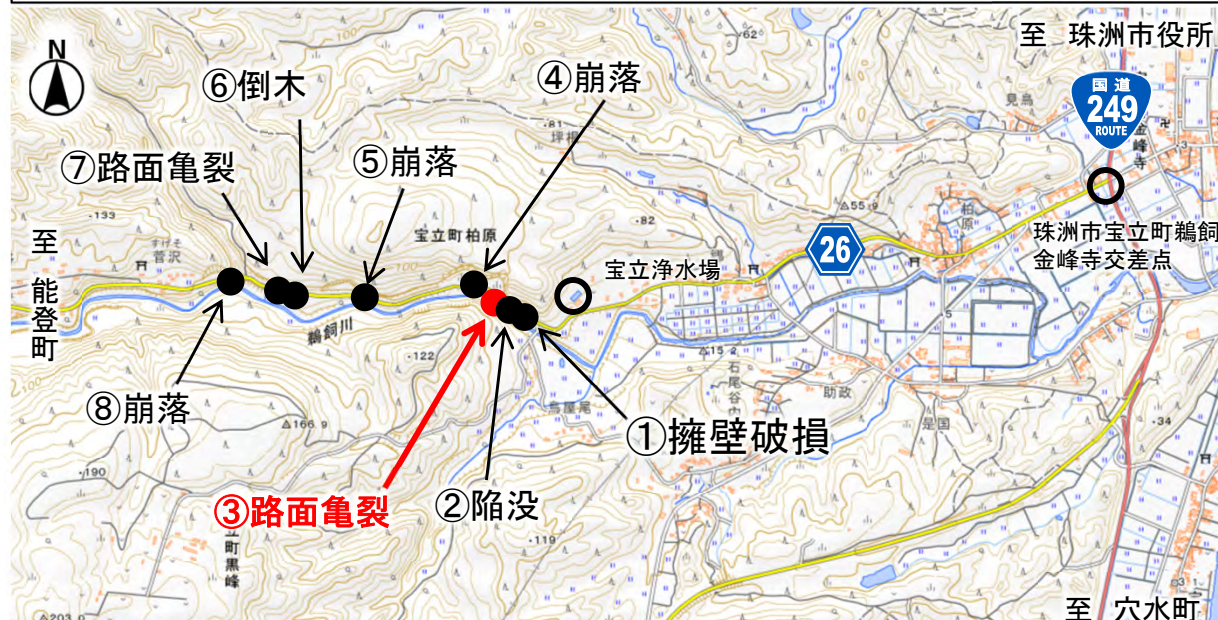


②陥没箇所の啓開後の状況



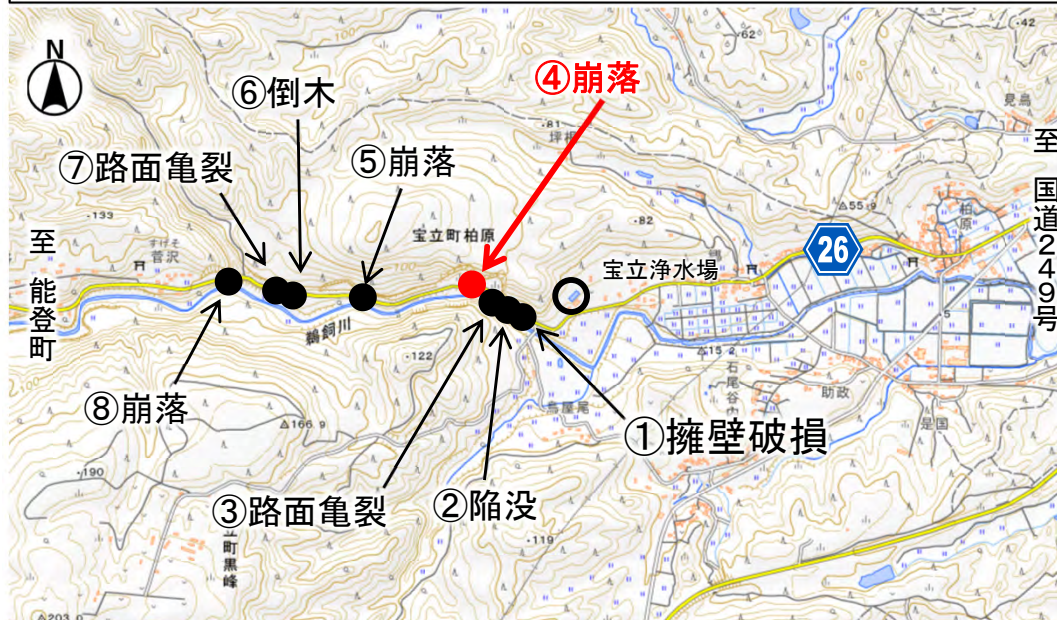
● 珠洲市宝立町鵜飼地内「金峰寺交差点」から2.3km付近 珠洲市宝立町柏原付近 路面亀裂

啓開済



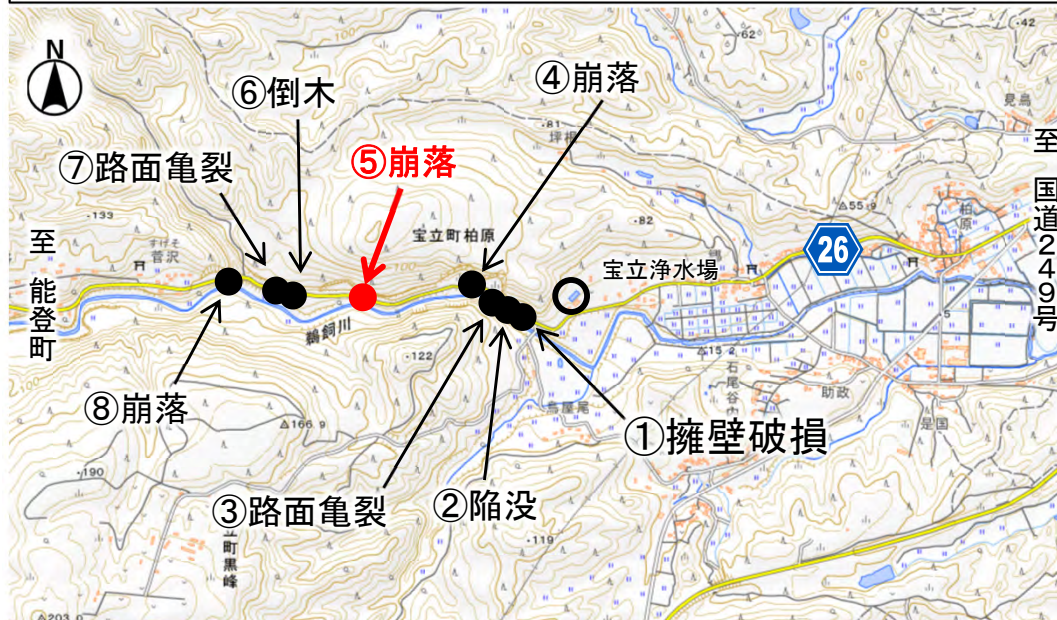
● 珠洲市宝立町鵜飼地内「金峰寺交差点」から2.4km付近 珠洲市宝立町柏原付近 崩落箇所

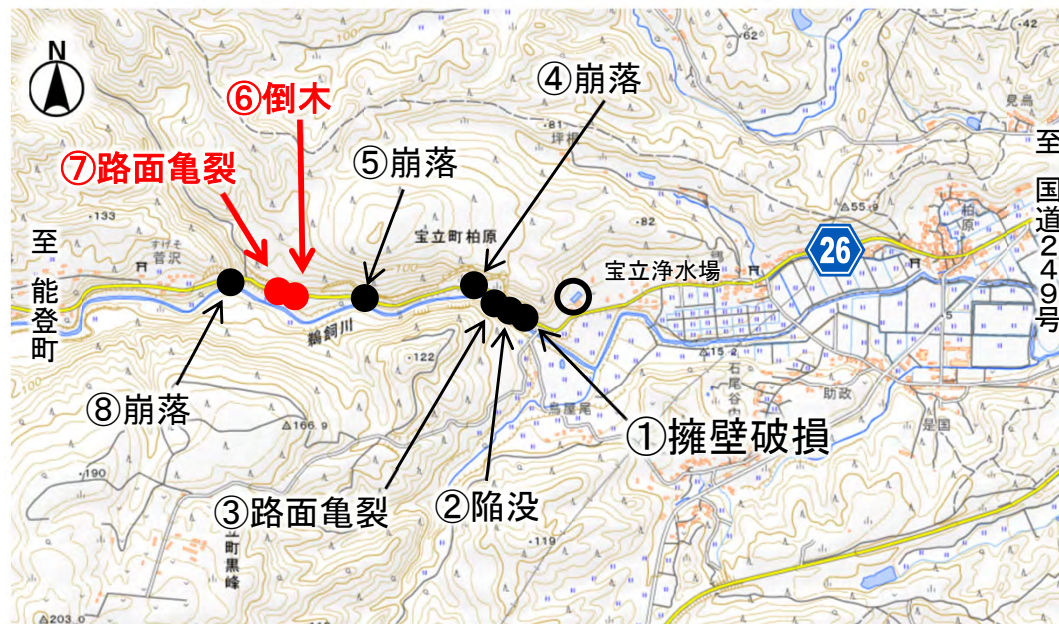
啓開済



● 珠洲市宝立町鵜飼地内「金峰寺交差点」から2.4km付近 珠洲市宝立町柏原付近 崩落箇所

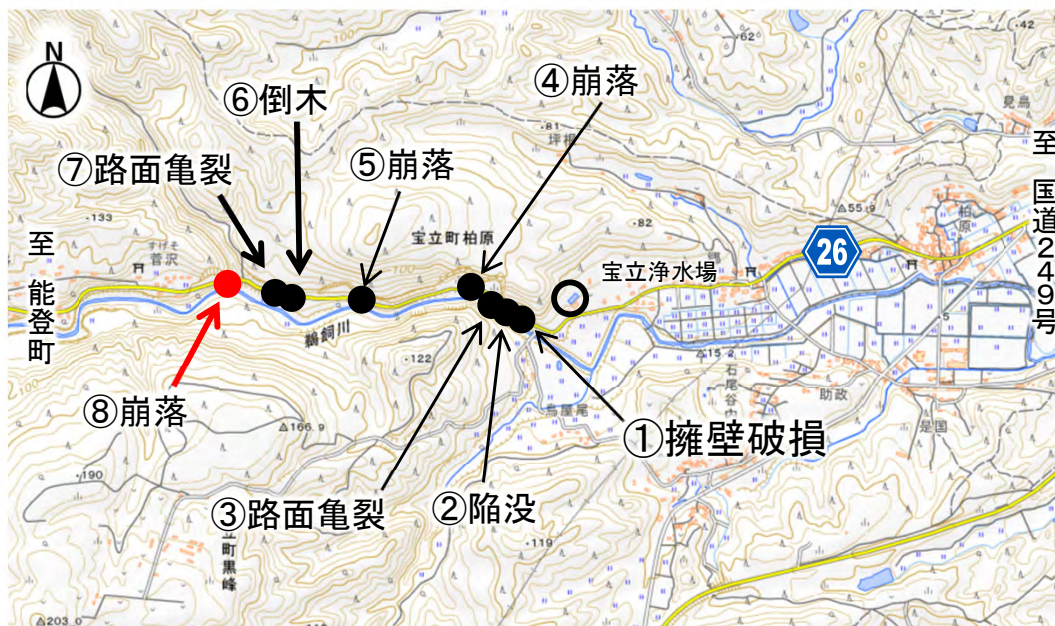
啓開済





● 珠洲市宝立町鵜飼地区金峰寺交差点から3.0km付近 珠洲市宝立町柏原付近 被災状況 現地調査実施

啓開中



⑧崩落箇所の啓開作業状況



⑧崩落箇所への啓開作業状況



⑧崩落箇所への啓開作業状況



啓開中

⑧崩落箇所への啓開作業状況



⑧崩落箇所への啓開作業状況



⑧崩落箇所の啓開作業状況



R6.1.22撮影

⑧崩落箇所の啓開作業状況



啓開中

R6.1.22撮影

⑧崩落箇所の啓開作業状況



R6.1.23撮影

⑧崩落箇所への啓開作業状況



⑧崩落箇所への啓開作業状況



啓開中

⑧崩落箇所への啓開作業状況



⑧崩落箇所への啓開作業状況





啓開中



● 輪島市門前町浦上地内「浦上交差点」から4.5km地点付近 崩落箇所

啓開済



● 輪島市門前町浦上地内「浦上交差点」から4.8km地点付近 崩落箇所

啓開済



● 輪島市門前町浦上地内「浦上交差点」から5.7km地点付近 崩落箇所

1/11 啓開済



至 浦上交差点

R6.1.10撮影

● 輪島市門前町浦上地内「浦上交差点」から5.8km地点付近 崩落箇所

啓開不可



● 県道38号線の啓開不可箇所を迂回するため林道及び県道266号線を経由した迂回ルートを啓開

啓開中



①崩落箇所の被災状況



①崩落箇所の被災状況、啓開作業状況



③段差・崩落箇所の被災状況



②崩落箇所の被災状況



● 輪島市門前町浦上地内「浦上交差点」から約7.6km地点付近(迂回ルートで 国道249号輪島市門前町西円山地先交差点から県道266号線等を経由し、崩落箇所まで約6.0km付近) 崩落

啓開中



- 輪島市門前町浦上地内「浦上交差点」から約6.4km地点付近(迂回ルートで 国道249号輪島市門前町西円山地先交差点から県道266号線等を経由し、崩落箇所まで約4.8km付近)で 崩落

啓開中



● 輪島市街「稲荷町交差点」から0.9km地点付近 崩落による狭小箇所

啓開済



● 輪島市街「稲荷町交差点」から3.9km地点付近 崩落箇所

啓開済



啓開作業前
(大型車は通行不可)



拡幅作業の状況
(大型車が通行な迂回路を整備中)



● 珠洲市若山町宇都山地内国道249号取付部交差点から7.9km地点付近 崩落箇所

啓開済



● 珠洲市若山町宇都山地内国道249号取付部交差点から7.9km地点付近 崩落箇所

啓開済



● 珠洲市若山町宇都山地内国道249号取付部交差点から8.6km地点付近 崩落箇所

啓開済



● 珠洲市若山町宇都山地内国道249号取付部交差点から5.9km、6.2km地点付近 路面変状

啓開済



啓開済箇所(国道249号から5.9km地点)



R6.1.10撮影

工事名	令和6年度能登半島道路 国道249号 道路修繕
工種	道路修繕
拠点	珠洲里工区
R6.1.10	道路修繕 40号 舗装補修状況
撮影完了	

啓開作業状況(国道249号から6.2km地点)



R6.1.10撮影 116

工事名	令和6年度能登半島道路 国道249号 道路修繕
工種	道路修繕
拠点	珠洲里工区
R6.1.10	道路修繕 40号 舗装補修状況
撮影前	

● 珠洲市若山町宇都山地内国道249号取付部交差点から10.3km地点付近 輪島市町野町寺山付近 崩落



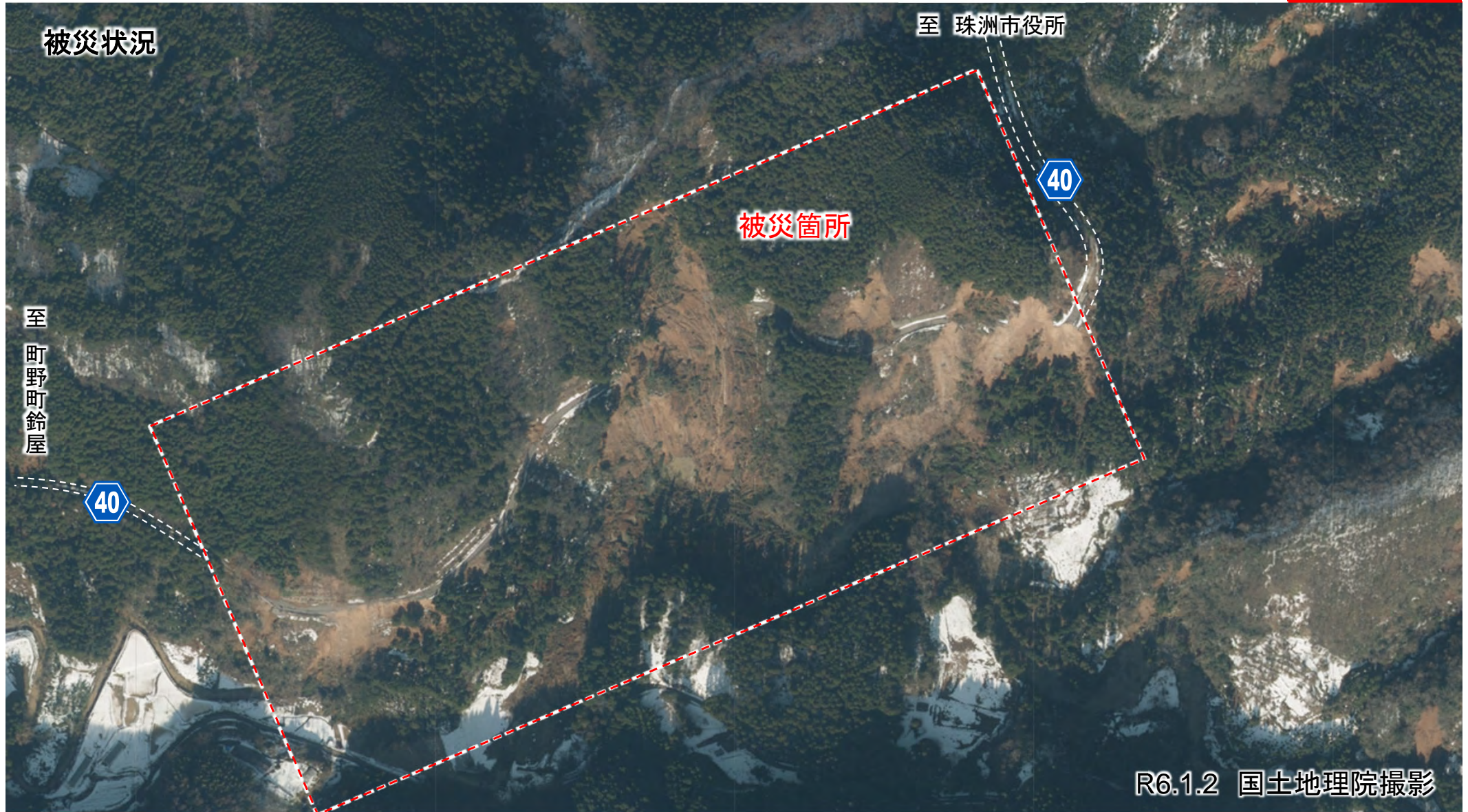
被災状況
崩落箇所
道路上部

啓開不可



● 珠洲市若山町宇都山地内国道249号取付部交差点から10.3km地点付近 輪島市町野町寺山付近 崩落

啓開不可



● 珠洲市若山町宇都山地内国道249号取付部交差点から7.9km地点付近 崩落箇所

啓開不可



至 輪島市里町

至 輪島市町野町鈴屋



被災状況

R6.1.11撮影



被災状況

R6.1.11撮影

至 輪島市町野町鈴屋

至 輪島市里町

● 輪島市二俣町の国道249号「二俣町交差点」より0.9km地点 輪島市別所谷町付近 崩壊箇所の啓開作業状況

啓開中



被災状況①



R6.1.16撮影

被災状況②



R6.1.16撮影

被災状況③



R6.1.19撮影

● 輪島市二俣町の国道249号「二俣町交差点」より0.9km地点 輪島市別所谷町付近 崩壊箇所の啓開作業状況



● 輪島市二俣町の国道249号「二俣町交差点」より 0.9km地点 輪島市別所谷町付近 崩壊箇所の啓開作業状況

啓開中

