

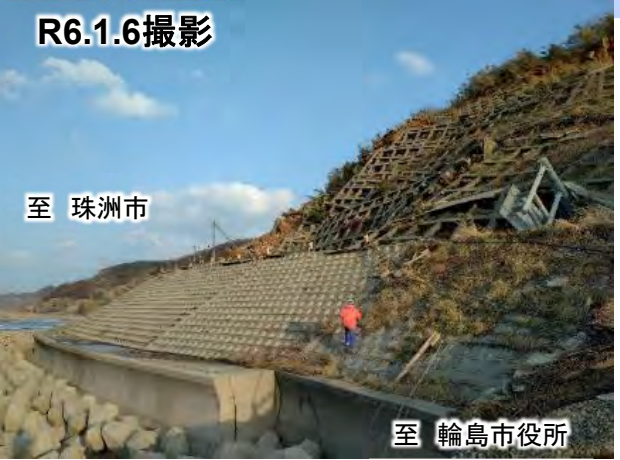
●輪島市里町地内において、消防からの要請により 救命救急活動 に協力



●輪島市里町地内「里町県道交差点」から東へ0.5km地点 崩落箇所等

啓開済

緊急車両等のみ
通行可能



●輪島市里町地内「里町県道交差点」から東へ0.5km地点 崩落箇所等

啓開済

緊急車両等のみ
通行可能



啓開前(消防による搜索活動)

R6.1.11撮影



消防搜索後、
啓開作業開始

至 珠洲市

至 輪島市役所

R6.1.11撮影

工事件名 国道249号エリア緊急復旧
 工事場所 ⑧
 施工状況
 乗用車撤去状況



啓開作業状況

至 輪島市役所

至 珠洲市

R6.1.11撮影



啓開作業状況

至 珠洲市

至 輪島市役所

R6.1.11撮影

工事件名 国道249号エリア緊急復旧
 工事場所 ⑧
 施工状況

●輪島市里町地内「里町県道交差点」から東へ0.5km地点 崩落箇所等

啓開済

緊急車両等のみ
通行可能



●輪島市里町地内「里町県道交差点」から東へ0.5km地点 崩落箇所等

啓開済

緊急車両等のみ
通行可能



●輪島市里町地内「里町県道交差点」から東へ0.5km地点 崩落箇所等

啓開済

緊急車両等のみ
通行可能



●輪島市里町地内「里町県道交差点」から東へ0.5km地点 崩落箇所等

啓開済

緊急車両等のみ
通行可能

啓開作業状況



啓開作業状況



啓開作業状況



啓開後の状況



●輪島市里町地内「里町県道交差点」から東へ0.7km地点 渋田橋取付部 段差

啓開済



啓開作業状況



工事件名 国道249号エリア緊急復旧工事
工事場所 石川県輪島市浪田町字28付近
渋田橋
箇所段差砕石敷均し
北緯 37.4351
東経 137.0345
撮影日 2024.01.20

2024/01/20

R6.1.20撮影

●輪島市渋田町地内 崩落箇所 被災状況

啓開済



●輪島市渋田町地内 崩落箇所 被災状況

啓開済



崩落箇所②の被災状況



崩落箇所②の啓開作業状況



崩落箇所②の啓開作業状況



●輪島市渋田町地内 舗装亀裂箇所 被災状況

啓開済



舗装亀裂箇所の啓開作業状況

至 国道249号



●輪島市渋田町地内 橋梁取付部段差 被災状況

啓開済



橋梁取付部段差箇所の啓開作業状況



工事件名 国道249号⑤エリア緊急復旧

工事場所 輪島市渋田町

渋田⑤ 道路啓開
北緯37.4314
東経137.0396

施工状況
R6.1.21撮影

株式会社 大林組

2024/01/21

●輪島市渋田町地内 橋梁取付部段差 被災状況

啓開済



●輪島市渋田町地内において、消防からの要請により救命救急活動に協力



●輪島市町野町曾々木「県道取付交差点」から西へ0.2km地点、0.7km地点、1.8km 路面変状

啓開済



●輪島市町野町曾々木「県道取付交差点」から西へ0.5km地点 天神橋取付部 段差

啓開済



天神橋東側の段差発生箇所の啓開状況



天神橋西側の段差発生箇所の啓開状況



天神橋西側の段差発生箇所の啓開状況



●輪島市町野町大川～渋田町間で大規模崩落 啓開不可

啓開不可



地震前から片側交互通行規制を実施し、道路工事を行っていた現場

大規模崩落のため、
輪島市町野町大川～輪島市渋田町間は
通行不可

●輪島市町野町大川～渋田町間で大規模崩落 啓開不可

啓開不可



大規模崩落のため、
輪島市町野町大川～輪島市渋田町間は
通行不可



●輪島市町野町大川～渋田町間で大規模崩落 啓開不可

啓開不可



大規模崩落のため、
輪島市町野町大川～輪島市渋田町間は
通行不可

崩落箇所の被災状況



- 輪島市町野町曾々木「県道取付交差点」から東へ1.3km地点 まで現地調査実施
- 輪島市町野町曾々木と珠洲市真浦町を結ぶ 八世乃(はせの)洞門新トンネル 珠洲市側坑口部 落石、崩土堆積



1/27啓開済

緊急車両等のみ
通行可能



● 輪島市町野町曾々木「県道取付交差点」から東へ1.3km地点
輪島市町野町曾々木と珠洲市真浦町を結ぶ 八世乃(はせの)洞門新トンネル 珠洲市側坑口部 落石、崩土堆積

八世乃洞門新トンネル
珠洲市側坑口部 外側の被災状況



1/27啓開済
緊急車両等のみ
通行可能



● 輪島市町野町曾々木「県道取付交差点」から東へ1.3km地点

輪島市町野町曾々木と珠洲市真浦町を結ぶ 八世乃(はせの)洞門新トンネル 珠洲市側坑口部 落石、崩土堆積

1/27啓開済

緊急車両等のみ
通行可能



● 輪島市町野町曾々木「県道取付交差点」から東へ1.3km地点

輪島市町野町曾々木と珠洲市真浦町を結ぶ 八世乃(はせの)洞門新トンネル 珠洲市側坑口部 落石、崩土堆積



1/27啓開済

緊急車両等のみ
通行可能



● 輪島市町野町曾々木「県道取付交差点」から東へ1.3km地点
輪島市町野町曾々木と珠洲市真浦町を結ぶ 八世乃(はせの)洞門新トンネル 珠洲市側坑口部 落石、崩土堆積

1/27啓開済

緊急車両等のみ
通行可能

啓開作業状況

R6.1.25撮影



至 輪島市役所

至 珠洲市真浦町

啓開作業状況

R6.1.25撮影



至 珠洲市真浦町

至 輪島市役所

啓開作業状況



R6.1.26撮影

啓開作業状況



1/27啓開済

緊急車両等のみ
通行可能

R6.1.26撮影

啓開後の状況



R6.1.27撮影

啓開後の状況



R6.1.27撮影

●輪島市仁江町から真浦町間の「逢坂トンネル」は、真浦町側坑口が 崩落

啓開不可



逢坂トンネル真浦町坑口の被災状況



R6.1.2撮影(防災ヘリにて)

逢坂トンネル真浦町坑口の被災状況



R6.1.25撮影

逢坂トンネル輪島側坑口の崩落及び珠洲市仁江町での大規模崩落のため、珠洲市仁江町と珠洲市真浦町間は通行不可

令和6年能登半島地震 国道249号 道路啓開6工区の状況

1/31

19:00現在

● 珠洲市若山町出田地内「すずなり西口交差点」から2.0km地点 崩落箇所

啓開不可
(迂回路あり)



● 珠洲市若山町出田地内「すずなり西口交差点」から2.0km地点の崩落箇所を迂回するルート(青点線)

啓開不可
(迂回路あり)



● 珠洲市若山町出田地内「すずなり西口交差点」から2.0km地点 崩落箇所迂回ルートの啓開

迂回ルート
啓開済



● 珠洲市若山町出田地内「すずなり西口交差点」から8.6km地点 トンネル覆工崩落箇所

啓開不可



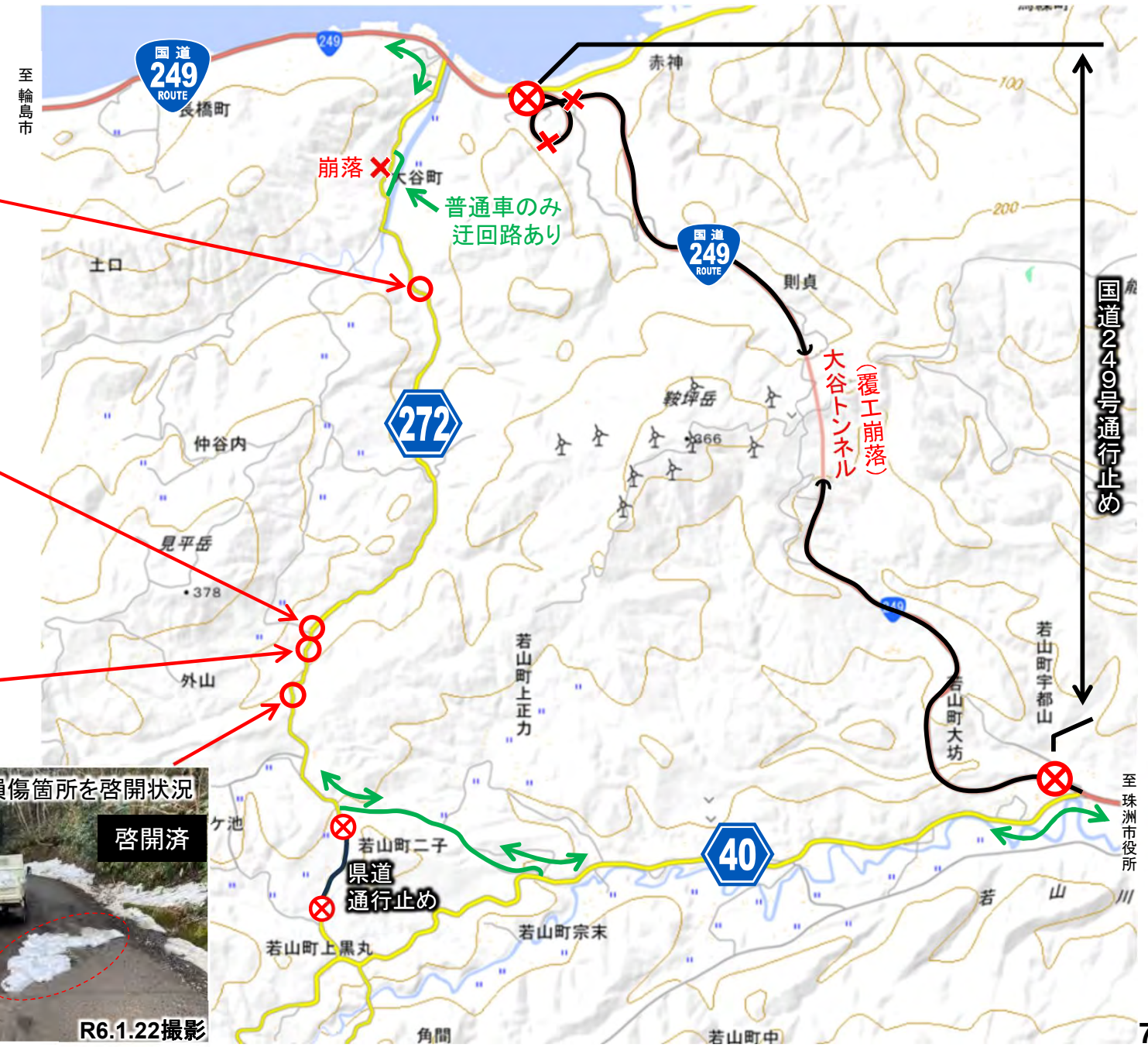
トンネル内部が一部崩落しているため、
珠洲市若山町宇都山と珠洲市大谷町を結ぶ
「大谷トンネル」は通行不可



珠洲市側坑口付近から撮影



● 国道249号大谷トンネルの迂回ルートとなる県道272号上黒丸大谷線で 舗装損傷箇所を啓開



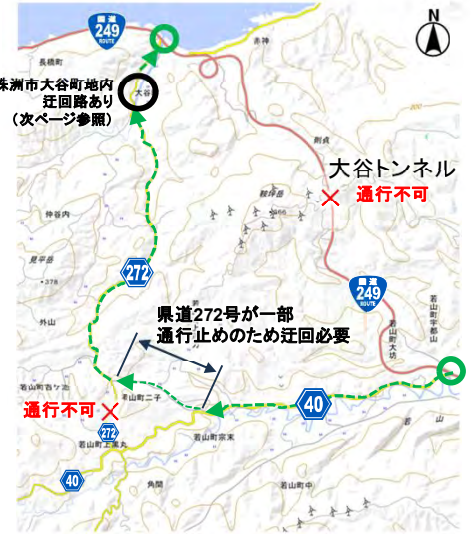
● 国道249号大谷トンネルの迂回ルートとなる県道272号上黒丸大谷線で 路面変状 (珠洲市大谷町地内)

1/9啓開済

被災状況



【国道249号大谷トンネル通行止めに伴う迂回路】
県道40号線、県道272号線などを經由して珠洲市大谷町まで普通車は通行可能。大型車は一部通行止め箇所あり(次ページ参照)



啓開作業状況



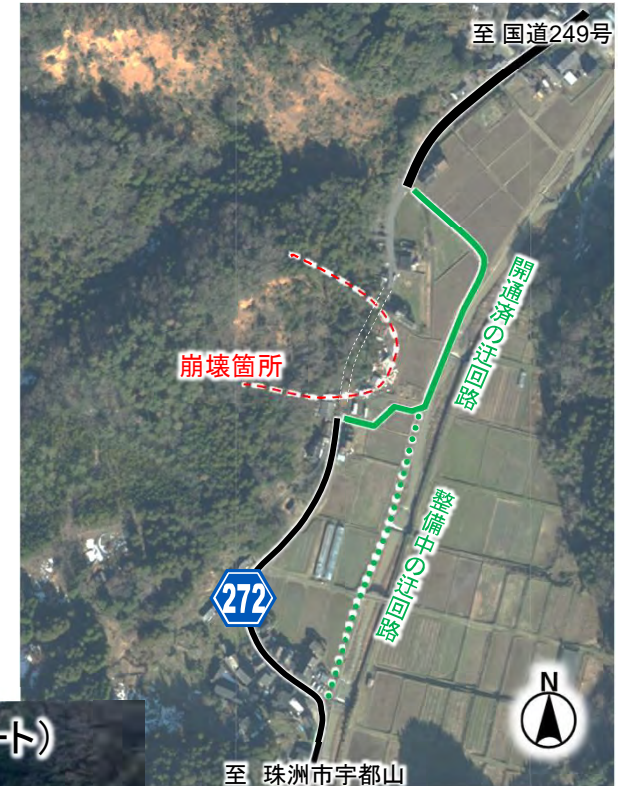
啓開後



- 国道249号大谷トンネルの迂回ルートとなる県道272号上黒丸大谷線で 崩壊(珠洲市大谷町地内)
- 1月16日に普通車が通行可能な迂回路が完成。引き続き、大型車が通行可能な迂回路を整備中。

啓開済

大型車が通行可能な迂回路を整備中



凡例

	1/16完成 迂回路(大型車通行不可)
	整備中の大型車も通行可能な迂回路

工事名 令和6年能登半島地震 緊急対応	
工事	測量
施工前	
立会者	
施工者	前田建設工業
R6年1月10日	

- 国道249号大谷トンネルの迂回ルートとなる県道272号上黒丸大谷線で 崩壊(珠洲市大谷町地内)

啓開済

大型車が通行可能な
迂回路を整備中

啓開作業状況
(崩壊箇所を迂回するルート)



R6.1.11撮影

啓開作業状況



R6.1.12撮影

啓開作業状況



R6.1.12撮影

啓開作業状況



R6.1.12撮影

● 国道249号大谷トンネルの迂回ルートとなる県道272号上黒丸大谷線で 崩壊(珠洲市大谷町地内)

啓開済

大型車が通行可能な迂回路を整備中

啓開作業状況

R6.1.14撮影



啓開作業状況

R6.1.14撮影



工事名 令和6年能登半島地震 緊急対応	
工程 道路改良工	測点
改良材 攪拌状況	
立会者	
R6年1月14日	施工者

啓開作業状況

R6.1.14撮影



工事名 令和6年能登半島地震 緊急対応	
工程	測点
立会者	
R6年1月14日	施工者

迂回路完成 (引き続き、大型車が通行可能な迂回路を整備)



R6.1.16撮影

● 国道249号大谷トンネルの迂回ルートとなる県道272号上黒丸大谷線で 崩壊(珠洲市大谷町地内)



凡 例
— 1/16完成 迂回路(大型車通行不可)
●●●●● 整備中の大型車も通行可能な迂回路

大型車が通行可能な迂回路を整備中

大型車が通行可能な迂回路を整備中



R6.1.18撮影

大型車が通行可能な迂回路を整備中



R6.1.18撮影

● 国道249号大谷トンネルの迂回ルートとなる県道272号上黒丸大谷線で 崩壊(珠洲市大谷町地内)

大型車が通行可能な迂回路を整備中

大型車が通行可能な迂回路を整備中



● 国道249号大谷トンネルの迂回ルートとなる県道272号上黒丸大谷線で 崩壊(珠洲市大谷町地内)

大型車が通行可能な迂回路を整備中
(県道272号取付部)



大型車が通行可能な迂回路を整備中



● 国道249号大谷トンネルの迂回ルートとなる県道272号上黒丸大谷線で 崩壊(珠洲市大谷町地内)

大型車が通行可能な迂回路を整備中



大型車が通行可能な迂回路を整備中



● 国道249号大谷トンネルの迂回ルートとなる県道272号上黒丸大谷線で 崩壊(珠洲市大谷町地内)

大型車が通行可能な迂回路を整備中

大型車が通行可能な迂回路を整備中



令和6年能登半島地震 国道249号 道路啓開6工区の状況

1/31

19:00現在

● 珠洲市大谷町「県道取付交差点」から6.6km地点 珠洲市仁江町 崩落箇所 まで現地調査実施

啓開不可



珠洲市仁江町での大規模崩落及び逢坂トンネル輪島側坑口の崩落のため、珠洲市仁江町と珠洲市真浦町間は通行不可 82

● 鳳珠郡能登町石井付近の石井交差点から 3.5km地点 鳳珠郡能登町小間生地区付近 亀裂箇所

啓開済



● 鳳珠郡能登町石井付近の石井交差点から 4.8km地点 輪島市町野町北円山地区付近 崩壊箇所

啓開済



● 鳳珠郡能登町石井付近の石井交差点から 5.2km地点 輪島市町野町北円山付近 崩壊箇所 (自衛隊と連携)



● 鳳珠郡能登町石井付近の石井交差点から 5.2km地点 輪島市町野町北円山付近 崩壊箇所 (自衛隊と連携)

③ 崩落箇所の啓開作業状況



③ 崩落箇所の啓開作業状況



1/19啓開済

③ 崩落箇所の啓開作業状況



●鳳珠郡能登町石井付近の石井交差点から 5.2km地点 輪島市町野町北円山付近 崩壊箇所 (自衛隊と連携)

1/19啓開済

③崩落箇所の啓開後の状況



③崩落箇所の啓開後の状況

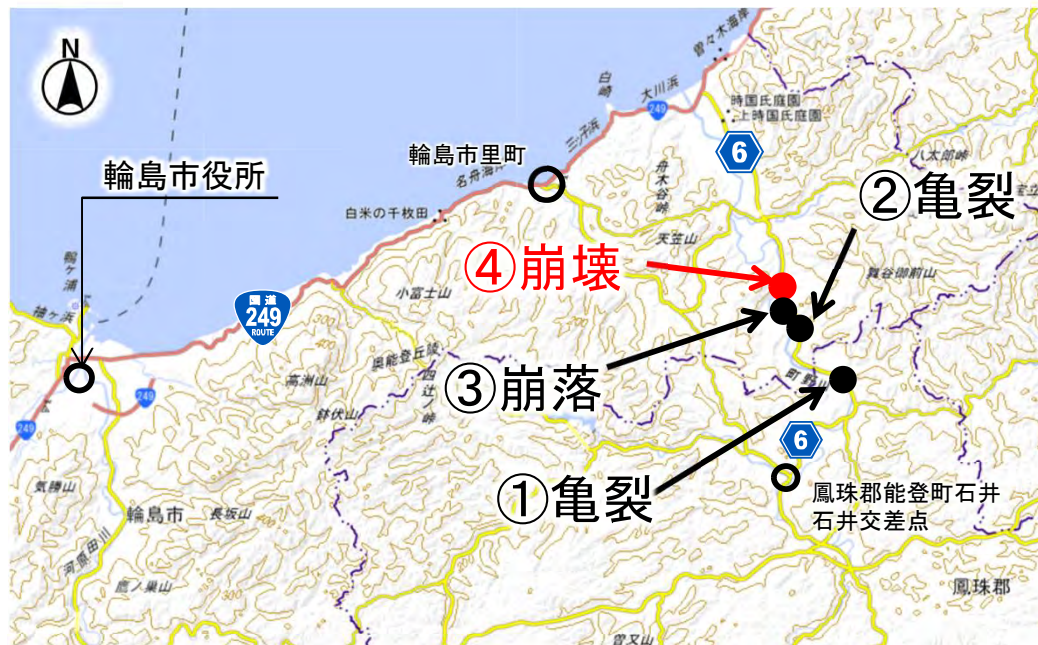


③崩落箇所の啓開後の状況



● 鳳珠郡能登町石井付近の石井交差点から 6.4km地点 輪島市町野町真久地区付近 崩壊箇所

啓開済



④崩壊箇所の啓開作業状況

(輪島市町野町真久地区)



④崩壊箇所の啓開後の状況

(輪島市町野町真久地区)



④崩壊箇所の啓開後の状況

(輪島市町野町真久地区)

