

- 輪島市門前町浦上地内「浦上交差点」から1.1km地点 崩落箇所



1/5啓開済



● 輪島市門前町浦上地内「浦上交差点」から1.3km地点 崩落箇所



啓開済



● 輪島市門前町浦上地内「浦上交差点」から1.7km地点 崩落箇所

**啓開済**  
(迂回路整備)

緊急車両等のみ  
通行可能



● 輪島市門前町浦上地内「浦上交差点」から1.7km地点 崩落箇所

**啓開済**  
(迂回路整備)

緊急車両等のみ  
通行可能



● 輪島市門前町浦上地内「浦上交差点」から1.7km地点 崩落箇所

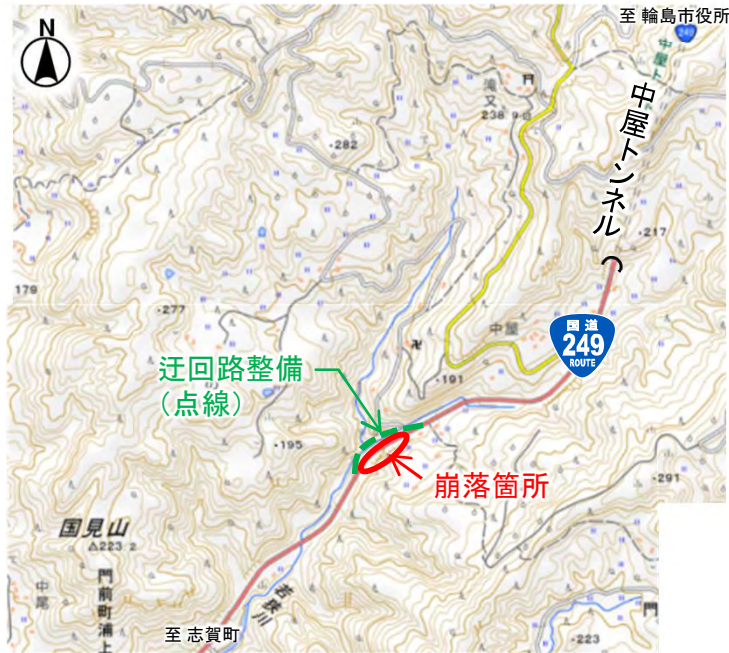
**啓開済**  
(迂回路整備)  
緊急車両等のみ  
通行可能



● 輪島市門前町浦上地内「浦上交差点」から1.7km地点 崩落箇所

啓開済  
(迂回路整備)

緊急車両等のみ  
通行可能



- 輪島市門前町浦上地内「浦上交差点」から1.7km地点 崩落箇所

啓開済  
(迂回路整備)

緊急車両等のみ  
通行可能



- 輪島市門前町浦上地内「浦上交差点」から1.7km地点 崩落箇所
- 迂回路の概成に伴い、1月20日、輪島市門前町浦上 中屋地区の地元関係者を対象に一時帰宅、車両搬出を実施

**啓開済**  
(迂回路整備)

緊急車両等のみ  
通行可能



※啓開作業を実施中のため、当分の間、一般車両の通行はできません。



- 輪島市門前町浦上地内「浦上交差点」から3.0km地点 中屋トンネル まで現地調査実施 トンネル内部で覆工崩落



トンネル内部崩落のため進入禁止措置実施状況

(志賀町側坑口)



(輪島市役所側坑口)



トンネル内部が一部崩落しているため、輪島市門前町西円山と輪島市門前町浦上を結ぶ「中屋トンネル」は通行不可

● 輪島市門前町浦上地内「浦上交差点」から4.4km地点 電柱倒壊、崩落、舗装亀裂

啓開済

緊急車両等のみ  
通行可能



被災状況(電柱倒壊、崩壊)



被災状況(舗装亀裂)



崩壊箇所の啓開作業状況



● 輪島市門前町浦上地内「浦上交差点」から4.4km地点 電柱倒壊、崩落、舗装亀裂

啓開済

緊急車両等のみ  
通行可能



● 輪島市門前町浦上地内「浦上交差点」から4.4km地点 電柱倒壊、崩落、舗装亀裂

啓開済

緊急車両等のみ  
通行可能

### 崩壊箇所の啓開作業状況



### 崩壊箇所の啓開作業状況



### 崩壊箇所の啓開作業状況



### 崩壊箇所の啓開作業状況



- 輪島市門前町浦上地内「浦上交差点」から4.9km地点 建物倒壊、崩落の状況
- 2工区(株式会社熊谷組)から啓開作業を引き継ぎ

啓開済

緊急車両等のみ  
通行可能



大雨で土砂が流入している状況

- 輪島市門前町浦上地内「浦上交差点」から4.9km地点 建物倒壊、崩落の状況
- 2工区(株式会社熊谷組)から啓開作業を引き継ぎ

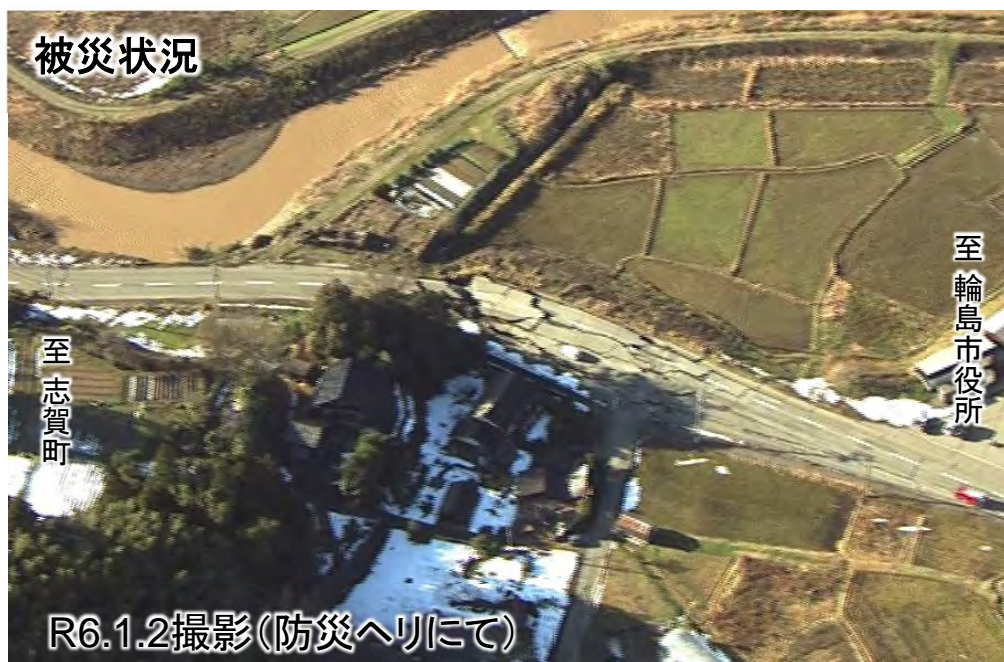
啓開済

緊急車両等のみ  
通行可能

## 大雨による土砂流入後の啓開作業状況

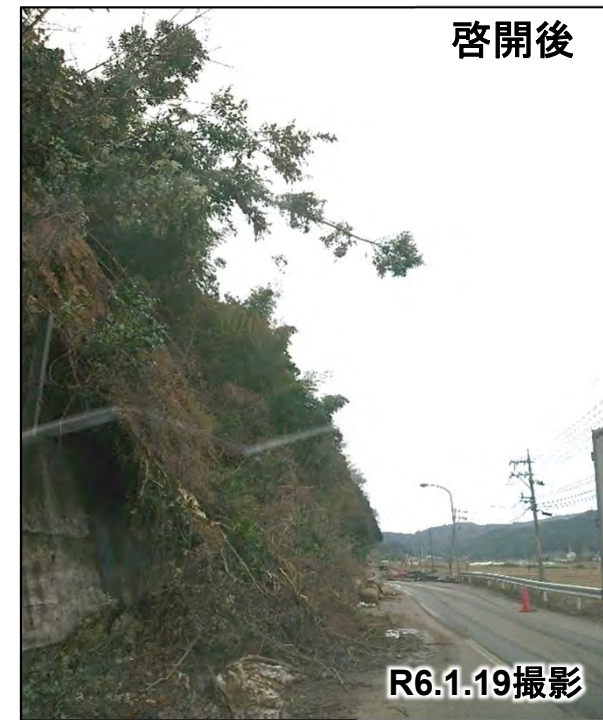
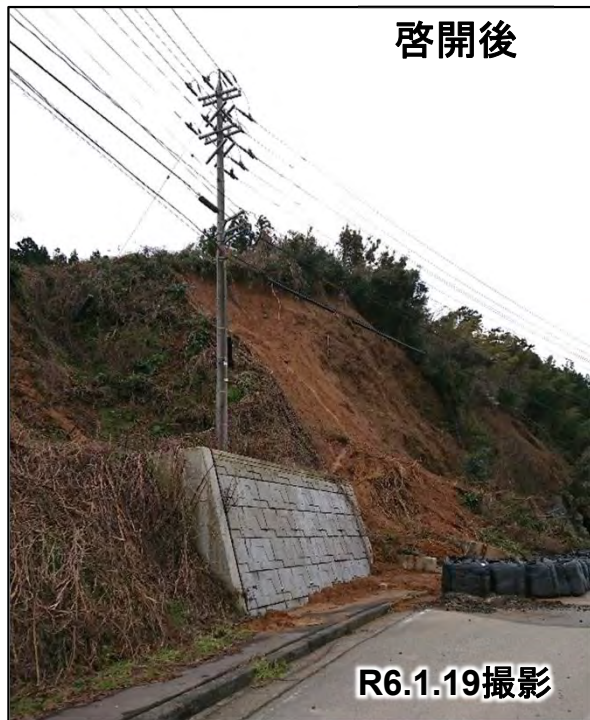
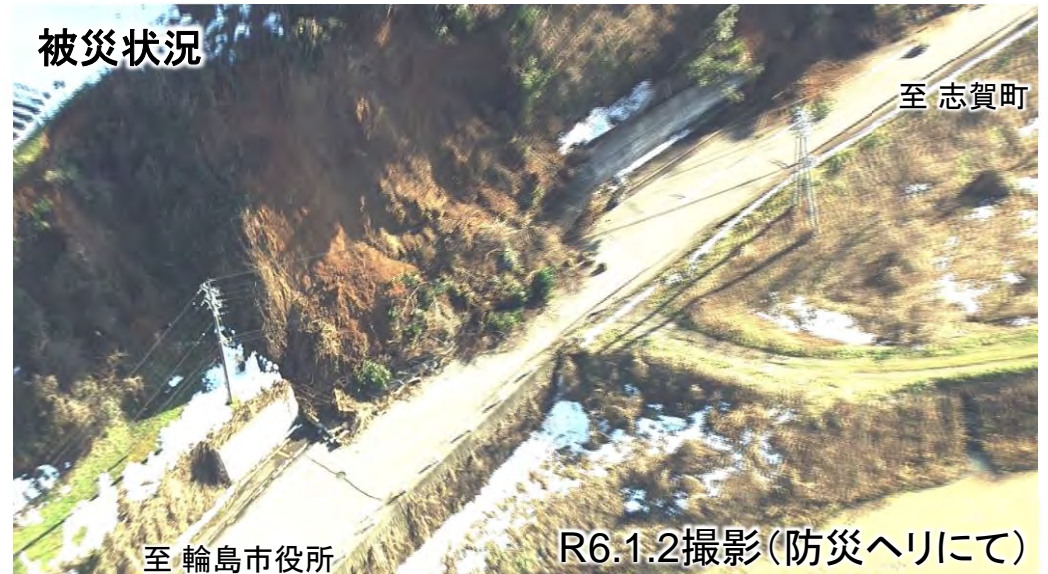


- 輪島市河井町地内「河井中央交差点」から2.9km地点(輪島市稲屋町付近)の路面変状の状況



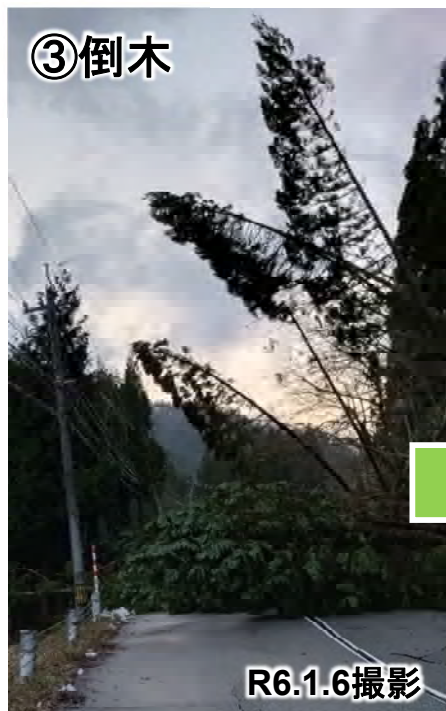
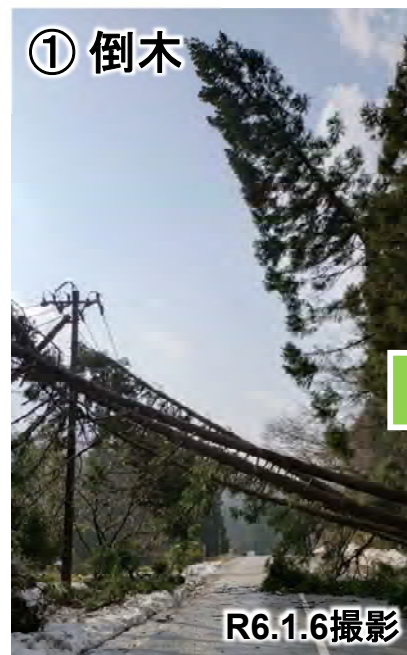
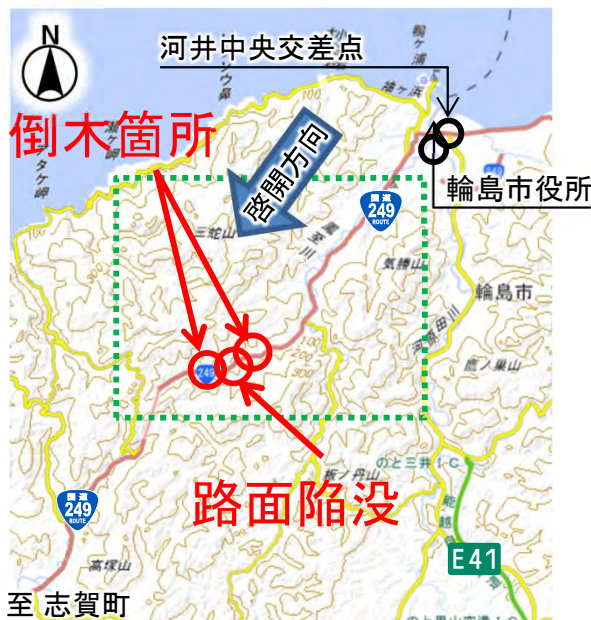
● 輪島市河井町地内「河井中央交差点」から3.1km地点(輪島市稲屋町付近)の崩壊箇所状況

啓開済





● 輪島市河井町地内「河井中央交差点」から7.9km地点(輪島市繩又町付近)の倒木、路面陥没の状況



● 輪島市河井町地内「河井中央交差点」から7.9km地点(輪島市繩又町付近)の崩落箇所状況

**啓開済**  
(迂回路整備)

緊急車両等のみ  
通行可能



被災状況

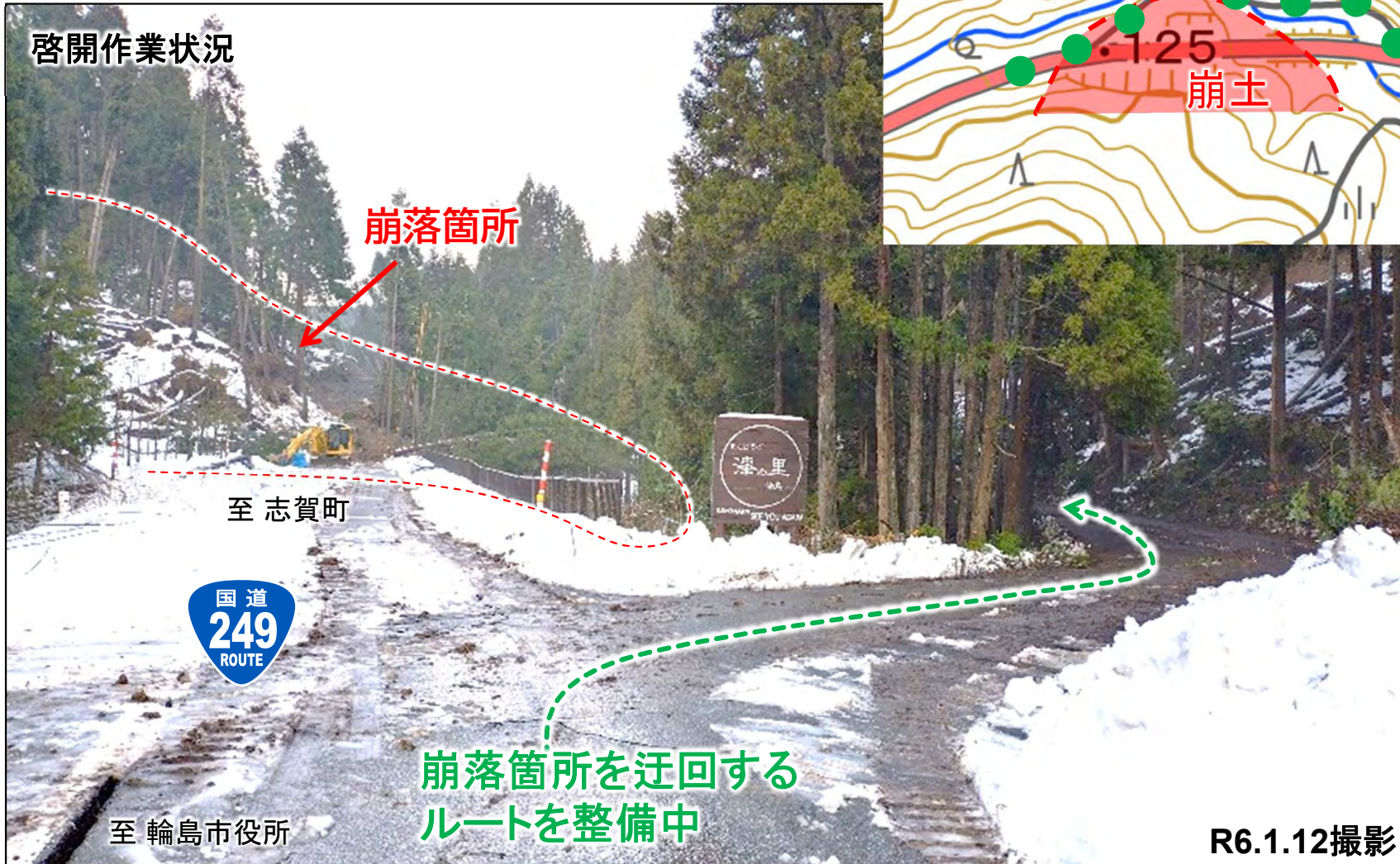
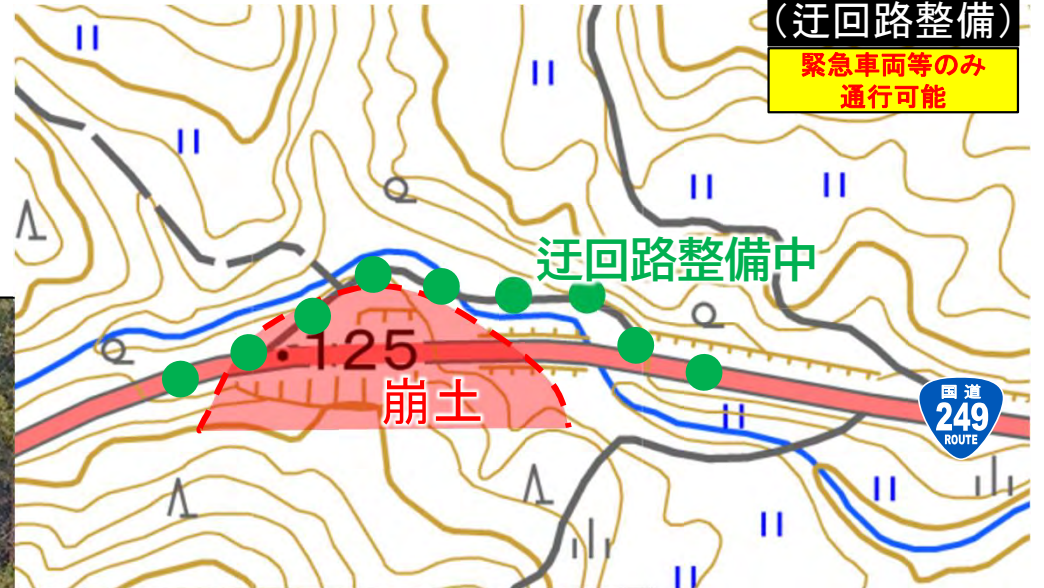


R6.1.11撮影

至輪島市役所

● 輪島市河井町地内「河井中央交差点」から7.9km地点(輪島市縄又町付近)の崩落箇所状況

啓開済  
(迂回路整備)  
緊急車両等のみ  
通行可能



崩落箇所を迂回する  
ルートを整備中

R6.1.12撮影

● 輪島市河井町地内「河井中央交差点」から7.9km地点(輪島市縄又町付近)の崩落箇所の状況

啓開済  
(迂回路整備)

緊急車両等のみ  
通行可能

啓開作業状況

(崩落箇所を迂回するルートを整備中)



R6.1.15撮影

啓開作業状況

(崩落箇所を迂回するルートを整備中)



R6.1.19撮影

啓開作業状況

(崩落箇所を迂回するルートを整備中)



R6.1.19撮影

啓開作業状況

(崩落箇所を迂回するルートを整備中)



R6.1.19撮影

● 輪島市河井町地内「河井中央交差点」から7.9km地点(輪島市繩又町付近)の崩落箇所状況

啓開済  
(迂回路整備)

緊急車両等のみ  
通行可能



## ● 輪島市河井町地内「河井中央交差点」から7.9km地点(輪島市繩又町付近)の崩落箇所状況

**啓開済**  
(迂回路整備)  
緊急車両等のみ  
通行可能

啓開作業状況  
(崩落箇所を迂回するルートを整備中)



R6.1.28撮影

啓開作業状況  
(崩落箇所を迂回するルートを整備中)



R6.1.28撮影

啓開作業状況  
(崩落箇所を迂回するルートを整備中)



迂回路出入口(輪島市役所側)

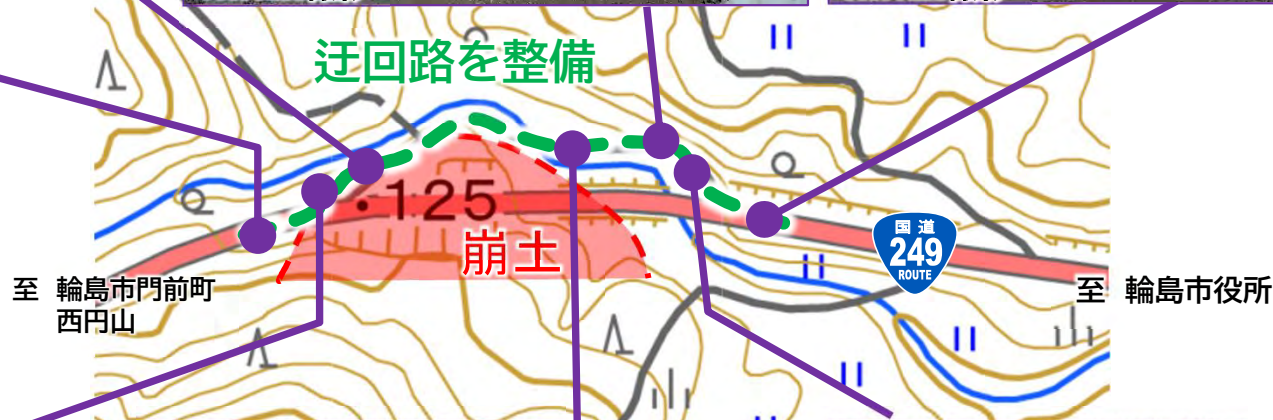
R6.1.28撮影

啓開作業状況  
(崩落箇所を迂回するルートを整備中)



迂回路出入口(志賀町側)

R6.1.30撮影



啓開作業状況  
(崩落箇所を迂回するルートを整備中)



R6.1.30撮影

啓開作業状況  
(崩落箇所を迂回するルートを整備中)



R6.1.28撮影

啓開作業状況  
(崩落箇所を迂回するルートを整備中)



R6.1.28撮影

● 輪島市河井町地内「河井中央交差点」から1.9km地点(輪島市稲舟町付近) 路面変状の状況



1/5啓開済



● 輪島市河井町地内「河井中央交差点」から2.2km地点(輪島市稲舟町付近) 崩落箇所

1/13啓開済  
(迂回路整備)



着手前



R6.1.5撮影



着手前

R6.1.5撮影



● 輪島市河井町地内「河井中央交差点」から2.2km地点(輪島市稲舟町付近) 崩落箇所

1/13啓開済  
(迂回路整備)



● 輪島市河井町地内「河井中央交差点」から2.2km地点(輪島市稲舟町付近) 崩落箇所状況

1/13啓開済  
(迂回路整備)

## 啓開作業状況



R6.1.7撮影



R6.1.7撮影



R6.1.7撮影



R6.1.7撮影



R6.1.7撮影

● 輪島市河井町地内「河井中央交差点」から2.2km地点(輪島市稲舟町付近) 崩落箇所 の状況

1/13啓開済  
(迂回路整備)

啓開作業状況



● 輪島市河井町地内「河井中央交差点」から2.2km地点(輪島市稲舟町付近) 崩落箇所への状況

1/13啓開済  
(迂回路整備)

## 啓開作業状況



## R6.1.13.10時 啓開完了後の状況



● 輪島市河井町地内「河井中央交差点」から5.8km地点(輪島市深見町付近) 路面陥没・亀裂

1/16啓開済



- 輪島市河井町地内「河井中央交差点」から5.8km地点(輪島市深見町付近) 路面陥没・亀裂

1/16啓開済



● 輪島市河井町地内「河井中央交差点」から5.9km地点(輪島市深見町付近) 路面陥没・亀裂

1/16啓開済



● 輪島市河井町地内「河井中央交差点」から6.5km地点(輪島市深見町付近) 深見橋 段差

1/16啓開済





● 自衛隊の協力により、輸送艦「おおすみ」およびホバークラフトにて輪島市深見町に道路啓開部隊や資材を陸揚げ。



● 自衛隊の協力により、輸送艦「おおすみ」およびホバークラフトにて輪島市深見町に道路啓開部隊や資材を陸揚げ。



● 輪島市河井町地内「河井中央交差点」から6.5km地点(輪島市深見町付近) 架空線垂れ下がり

1/16啓開済



● 輪島市河井町地内「河井中央交差点」から10.3km地点(輪島市白米町付近) 舗装亀裂

1/18啓開済



啓開作業状況



啓開作業状況



道の駅「千枚田ポケットパーク」から珠洲市側約0.8km地点で、大規模崩落(啓開不可)のため通行止め。

● 輪島市河井町地内「河井中央交差点」から10.8km地点 大規模崩落により珠洲市方面への通り抜け不可

啓開不可



道の駅「千枚田ポケットパーク」から約0.8km珠洲市側で大規模崩落があり、輪島市野田町～輪島市白米町間は通行不可

●輪島市里町地内「里町県道交差点」から西へ1.6km 崩落箇所 1/6 啓開済

1/6啓開済



●輪島市里町地内「里町県道交差点」から西へ1.6km 崩落箇所状況

1/7啓開済



●輪島市里町地内「里町県道交差点」から西へ1.8km 崩落箇所状況

1/9啓開済



**大規模崩落のため、  
輪島市野田町～輪島市白米町間は  
通行不可**





●輪島市里町地内「里町県道交差点」から西へ1.8km 崩落箇所状況

1/9啓開済



## ●輪島市里町地内において、消防からの要請により救命救急活動に協力



●輪島市里町地内「里町県道交差点」から東へ0.5km地点 崩落箇所等

啓開済

緊急車両等のみ  
通行可能



●輪島市里町地内「里町県道交差点」から東へ0.5km地点 崩落箇所等

啓開済

緊急車両等のみ  
通行可能



●輪島市里町地内「里町県道交差点」から東へ0.5km地点 崩落箇所等

啓開済

緊急車両等のみ  
通行可能



●輪島市里町地内「里町県道交差点」から東へ0.5km地点 崩落箇所等

啓開済

緊急車両等のみ  
通行可能



●輪島市里町地内「里町県道交差点」から東へ0.5km地点 崩落箇所等

啓開済

緊急車両等のみ  
通行可能



●輪島市里町地内「里町県道交差点」から東へ0.5km地点 崩落箇所等

啓開済

緊急車両等のみ  
通行可能

啓開作業状況



啓開作業状況



啓開作業状況



啓開後の状況





●輪島市里町地内「里町県道交差点」から東へ0.7km地点 渋田橋取付部 段差

啓開済



啓開作業状況



工事件名 国道249号エリア緊急復旧工事  
工事場所 石川県輪島市里町字28付近  
渋田橋  
端部段差碎石敷均し  
北緯 37.4351  
東経 137.0345  
撮影日 2024.01.20

2024/01/20

R6.1.20撮影

## ●輪島市渋田町地内 崩落箇所 被災状況

啓開済



### ●輪島市渋田町地内 崩落箇所 被災状況

啓開済



崩落箇所②の被災状況



至 国道249号

R6.1.17撮影

崩落箇所②の啓開作業状況



至 国道249号

R6.1.19撮影

崩落箇所②の啓開作業状況



至 国道249号

崩落箇所②の啓開作業状況

R6.1.20撮影

●輪島市渋田町地内 舗装亀裂箇所 被災状況

啓開済



舗装亀裂箇所の啓開作業状況



## ●輪島市渋田町地内 橋梁取付部段差 被災状況

啓開済



橋梁取付部段差箇所の啓開作業状況



●輪島市渋田町地内 橋梁取付部段差 被災状況

啓開済

