

● 輪島市門前町浦上地内「浦上交差点」から4.5km地点付近 崩落箇所

啓開済



● 輪島市門前町浦上地内「浦上交差点」から5.6km地点付近 崩落箇所

啓開済



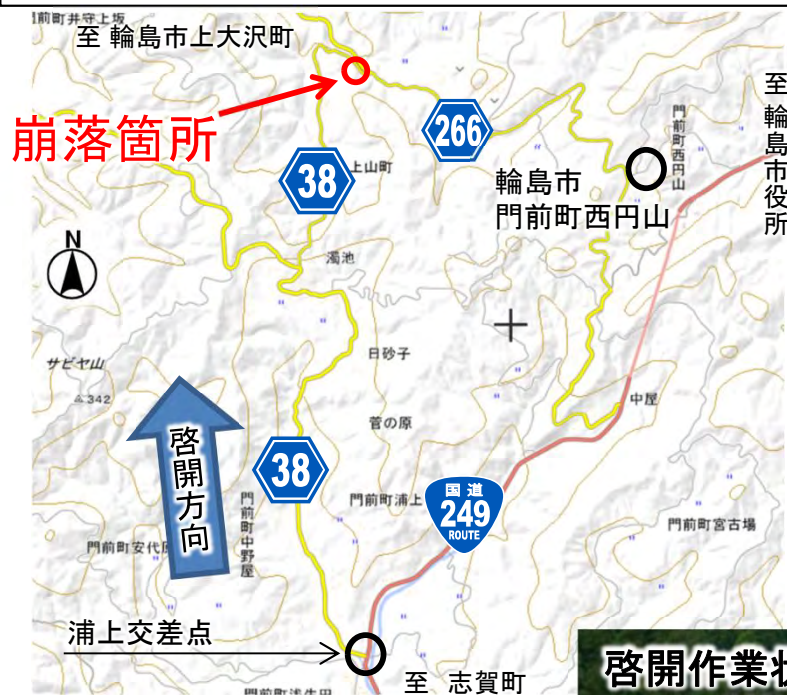
● 輪島市門前町浦上地内「浦上交差点」から5.7km地点付近 崩落箇所

1/11 啓開済



● 輪島市門前町浦上地内「浦上交差点」から5.8km地点付近 崩落箇所

啓開中



● 県道38号線の啓開不可箇所を迂回するため林道及び県道266号線を経由した迂回ルートを啓開

啓開済



①崩落箇所の被災状況



①崩落箇所の被災状況、啓開作業状況



①崩落箇所の啓開後の状況

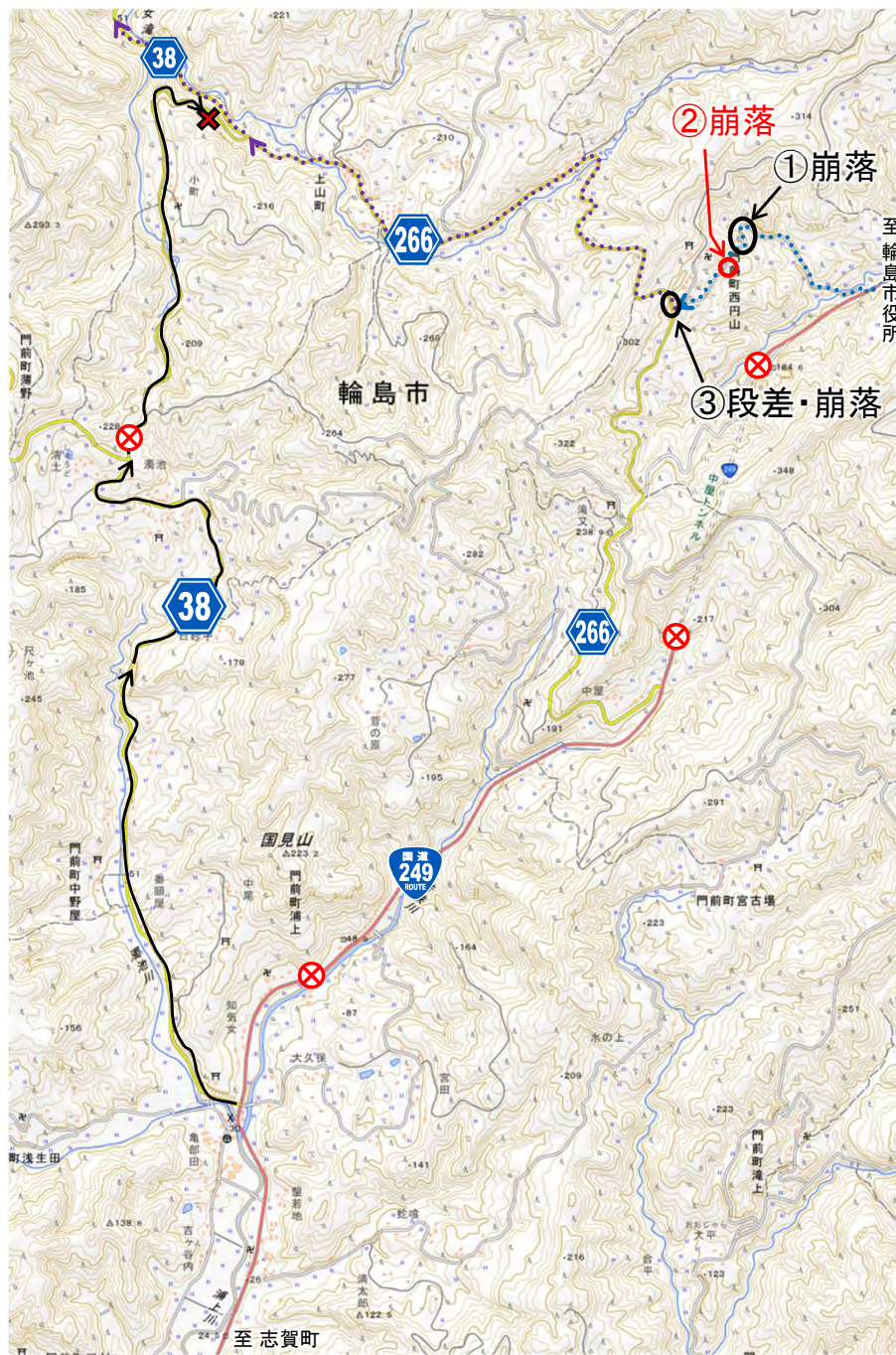


①崩落箇所の啓開後の状況



● 県道38号線の啓開不可箇所を迂回するため林道及び県道266号線を経由した迂回ルートを啓開

啓開済



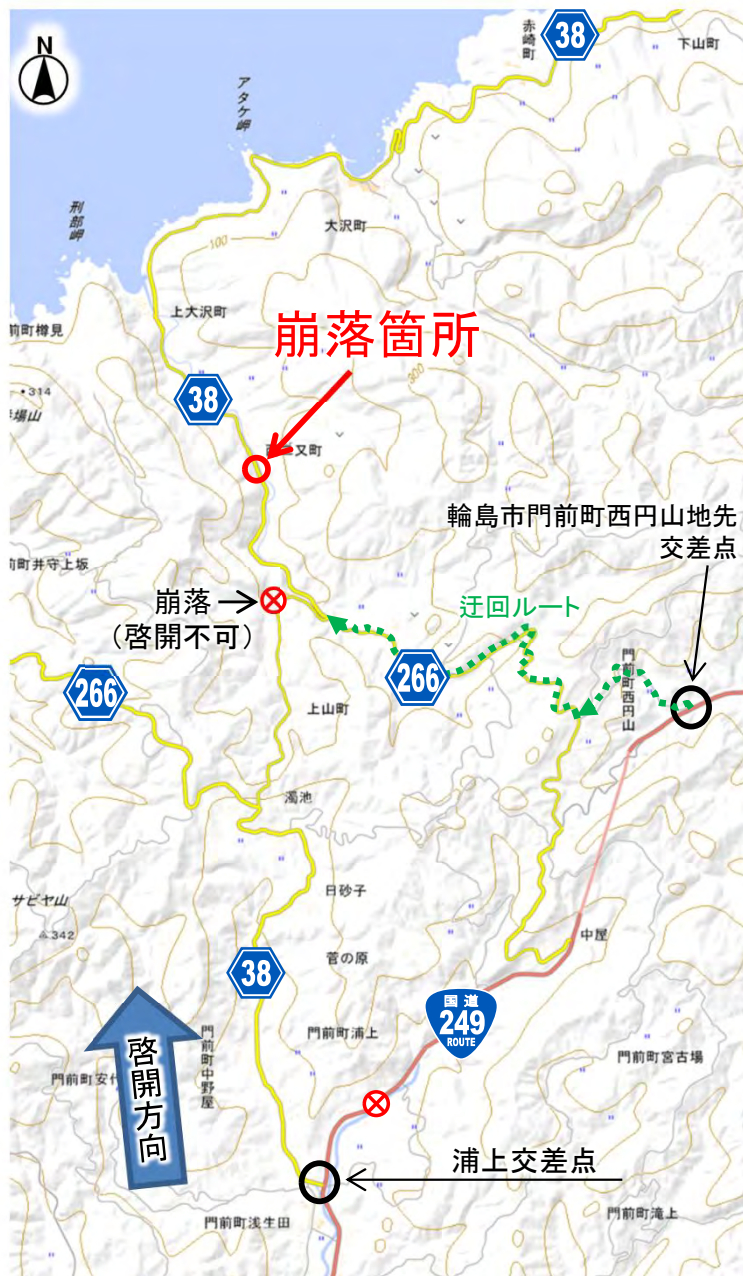
● 県道38号線の啓開不可箇所を迂回するため林道及び県道266号線を経由した迂回ルートを啓開

啓開済



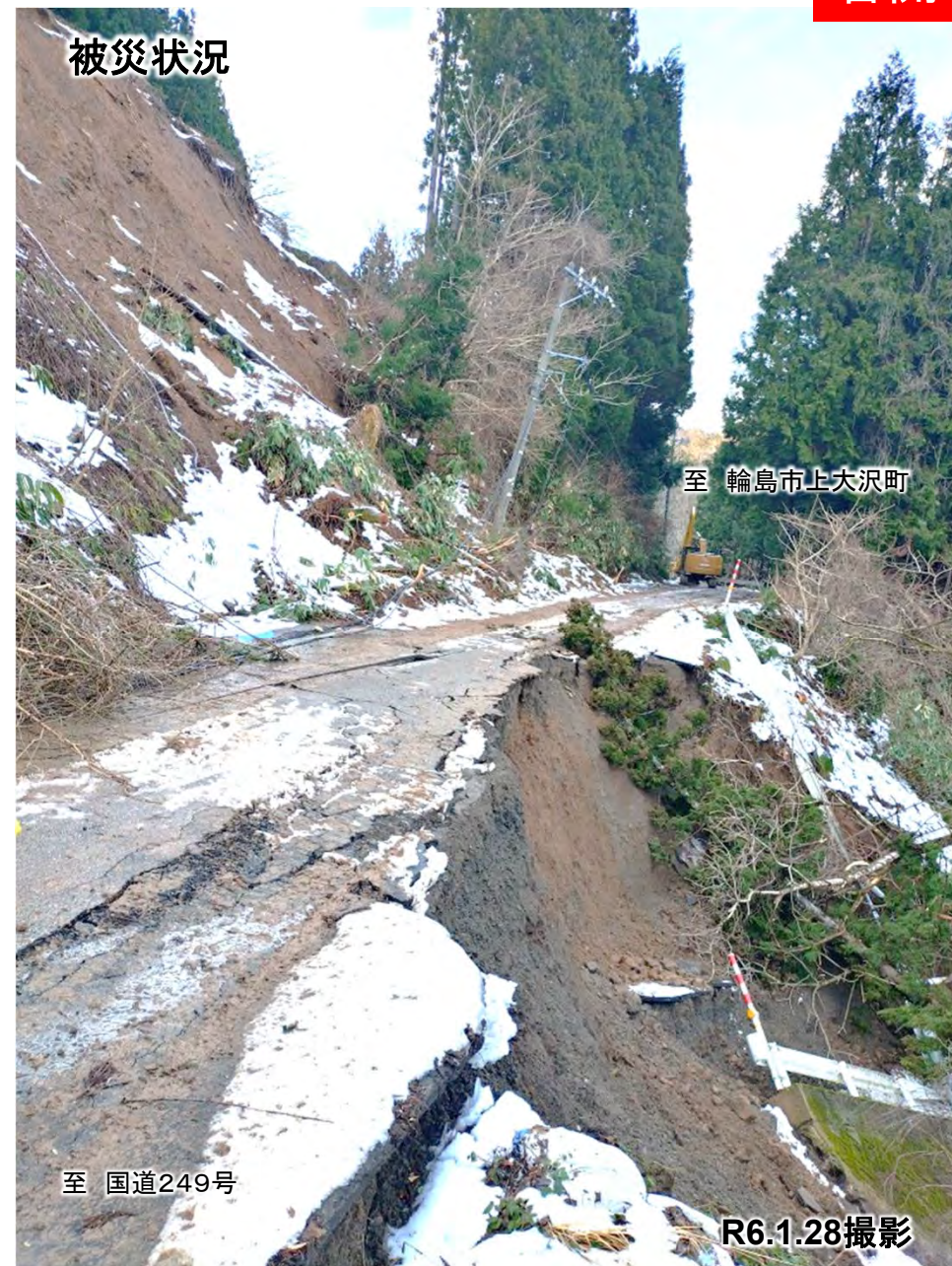
● 輪島市門前町浦上地内「浦上交差点」から約7.6km地点付近(迂回ルートで 国道249号輪島市門前町西円山地 先交差点から県道266号線等を経由し、崩落箇所まで約6.0km付近) 崩落

啓開済



- 輪島市門前町浦上地内「浦上交差点」から約6.1km地点付近(迂回ルートで 国道249号輪島市門前町西円山地先交差点から県道266号線等を経由し、崩落箇所まで約4.6km付近)で 崩落

啓開中



● 輪島市街「稲荷町交差点」から0.9km地点付近 崩落による狭小箇所

啓開済



● 輪島市街「稲荷町交差点」から3.9km地点付近 崩落箇所

啓開中



- 輪島市街「稲荷町交差点」から3.9km地点付近 崩落箇所

啓開中

拡幅作業の状況

(大型車が通行な迂回路を整備中)



輪島市鶴入町側

輪島市役所側

R6.2.2撮影

● 珠洲市若山町宇都山地内国道249号取付部交差点から7.9km地点付近 崩落箇所

啓開済



● 珠洲市若山町宇都山地内国道249号取付部交差点から8.6km地点付近 崩落箇所

啓開済



被災状況

● 珠洲市若山町宇都山地内国道249号取付部交差点から5.9km、6.2km地点付近 路面変状

啓開済



啓開済箇所(国道249号から5.9km地点)



R6.1.10撮影

工事名	令和6年度能登半島道路 国道249号
時期	道路修繕
工事	道路修繕
地点	珠洲里工区
R6.1.10	道路修繕
	40号 橋梁補修状況
	修繕完了

啓開作業状況(国道249号から6.2km地点)



R6.1.10撮影

工事名	令和6年度能登半島道路 国道249号
時期	道路修繕
工事	道路修繕
地点	珠洲里工区
R6.1.10	道路修繕
	40号 橋梁補修状況
	修繕中

● 珠洲市若山町宇都山地内国道249号取付部交差点から10.3km地点付近 輪島市町野町寺山付近 崩落



被災状況
崩落箇所
道路上部

啓開不可



R6.1.11撮影

被災状況
崩落箇所



至 珠洲市役所 R6.1.11撮影

被災状況
崩落箇所

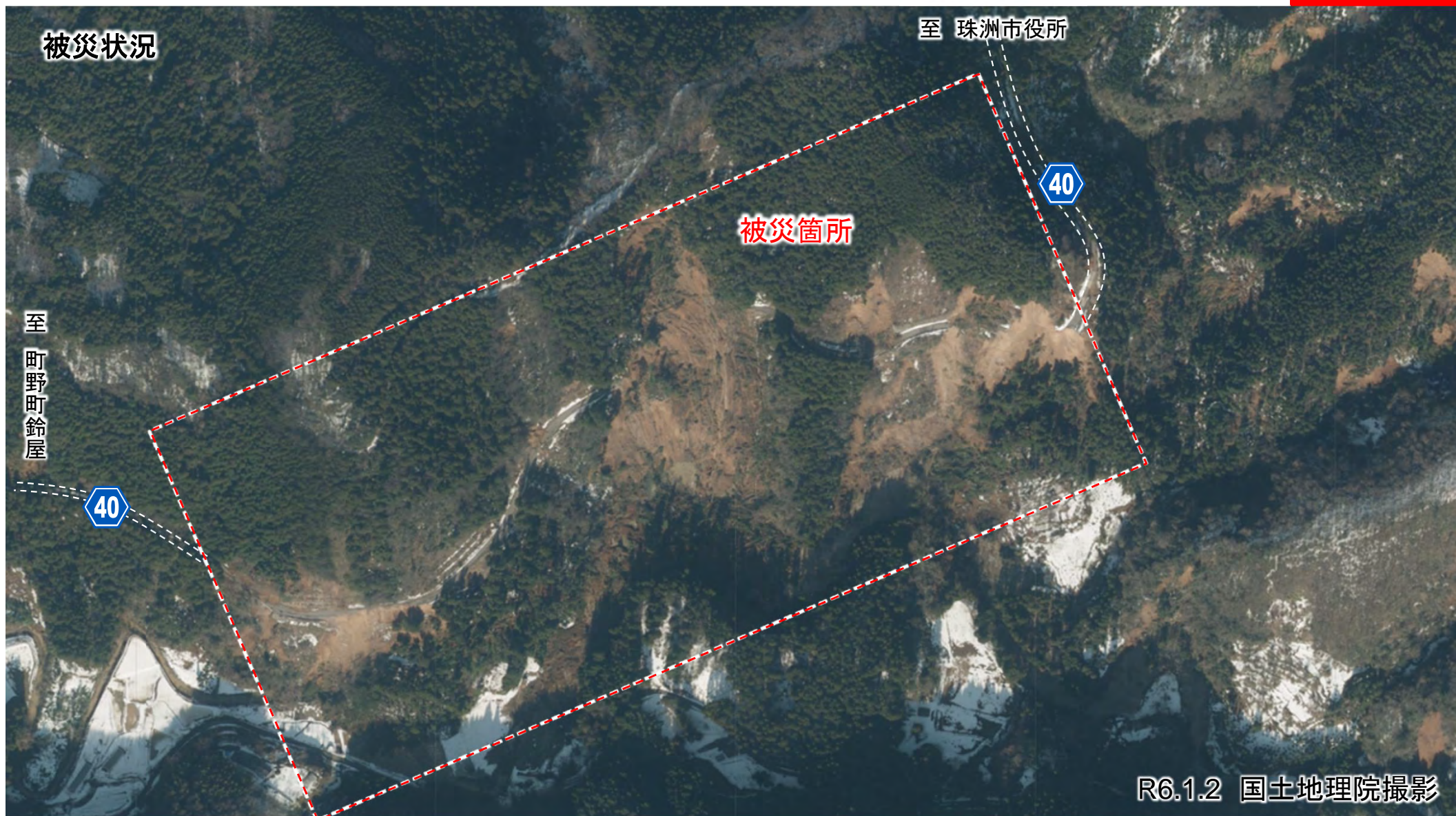


R6.1.11撮影

大規模崩落のため、
輪島市町野町寺山付近は
通行不可

● 珠洲市若山町宇都山地内国道249号取付部交差点から10.3km地点付近 輪島市町野町寺山付近 崩落

啓開不可



大規模崩落のため、輪島市町野町寺山付近は通行不可

● 珠洲市若山町宇都山地内国道249号取付部交差点から7.9km地点付近 崩落箇所

啓開不可



大規模崩落のため、
輪島市町野町川西付近は
通行不可

至 輪島市里町

至 輪島市町野町鈴屋



被災状況

R6.1.11撮影



被災状況

R6.1.11撮影

至 輪島市町野町鈴屋

至 輪島市里町

● 輪島市二俣町の国道249号「二俣町交差点」より0.9km地点 輪島市別所谷町付近 崩壊箇所の啓開作業状況



● 輪島市二俣町の国道249号「二俣町交差点」より0.9km地点 輪島市別所谷町付近 崩壊箇所の啓開作業状況

啓開中



● 輪島市二俣町の国道249号「二俣町交差点」より0.9km地点 輪島市別所谷町付近 崩壊箇所の啓開作業状況

啓開済



● 輪島市二俣町の国道249号「二俣町交差点」より 1.9km地点 輪島市別所谷町付近 崩壊箇所の啓開作業状況

啓開中



啓開状況



R6.1.31撮影

● 輪島市三井町長沢「県道1号線接続交差点」から1.1km地点 輪島市三井町長沢 路面亀裂箇所の啓開作業状況

啓開済



● 輪島市三井町長沢「県道1号線接続交差点」から1.9km地点 輪島市三井町長沢 崩落箇所の啓開作業状況

啓開中



● 輪島市三井町長沢「県道1号線接続交差点」から1.9km地点 輪島市三井町長沢 崩落箇所の啓開作業状況

啓開中

②崩落箇所の啓開作業状況

至 輪島市滝又町



至 輪島市三井町長沢

R6.1.21撮影

②崩落箇所の啓開作業状況

至 輪島市三井町長沢



至 輪島市滝又町

R6.1.22撮影

②崩落箇所の啓開作業状況

至 輪島市滝又町



至 輪島市三井町長沢

R6.1.22撮影

● 輪島市三井町長沢「県道1号線接続交差点」から1.9km地点 輪島市三井町長沢 路面変状箇所の啓開作業状況

啓開中



● 輪島市三井町長沢「県道1号線接続交差点」から3.8km地点 輪島市空熊町 倒木箇所への啓開作業状況

啓開中



● 輪島市三井町長沢「県道1号線接続交差点」から4.0km地点 輪島市空熊町 崩落箇所 の啓開作業状況

啓開中



● 輪島市三井町長沢「県道1号線接続交差点」から4.0km地点 輪島市空熊町 崩落箇所 の啓開作業状況

啓開中

⑤崩落箇所啓開作業状況



⑤崩落箇所啓開作業状況



⑤崩落箇所啓開作業状況



⑤崩落箇所啓開作業状況



● 輪島市三井町長沢「県道1号線接続交差点」から4.0km地点 輪島市空熊町 崩落箇所 の啓開作業状況

啓開中



● 輪島市三井町長沢「県道1号線接続交差点」から4.3km地点 輪島市空熊町 崩落箇所 の現地調査結果



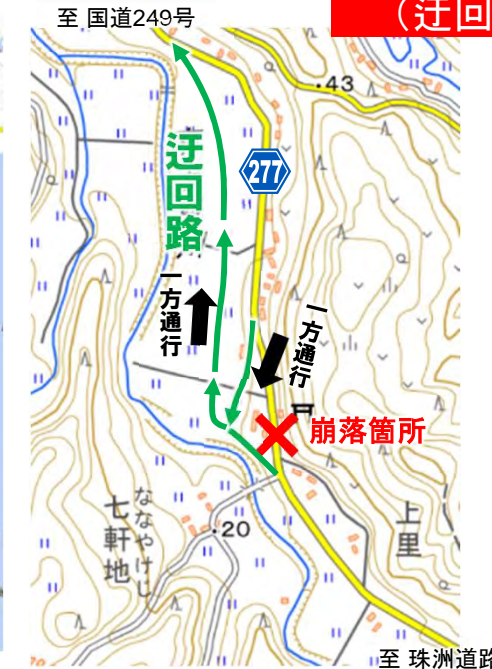
● 鳳珠郡能登町柳田「能登町柳田交差点」から8.1km地点 輪島市里町 崩落箇所

啓開後再崩落 (迂回路あり)



● 鳳珠郡能登町柳田「能登町柳田交差点」から8.1km地点 輪島市里町 崩落箇所

啓開後再崩落
(迂回路あり)



● 鳳珠郡能登町柳田「能登町柳田交差点」から8.1km地点 輪島市里町 崩落箇所

啓開後再崩落
(迂回路あり)



啓開後、3回目の崩落状況



啓開後、3回目の崩落状況

至 国道249号



至 珠洲道路

R6.1.15撮影

至 珠洲道路

R6.1.15撮影

● 鳳珠郡能登町柳田「能登町柳田交差点」から8.1km地点 輪島市里町 崩落箇所

啓開後再崩落
(迂回路あり)



● 鳳珠郡能登町柳田「能登町柳田交差点」から8.1km地点 輪島市里町 崩落箇所

啓開後再崩落
(迂回路あり)



● 鳳珠郡能登町柳田「能登町柳田交差点」から8.1km地点 輪島市里町 崩落箇所

啓開後再崩落
(迂回路あり)



啓開後、4回目の崩落状況



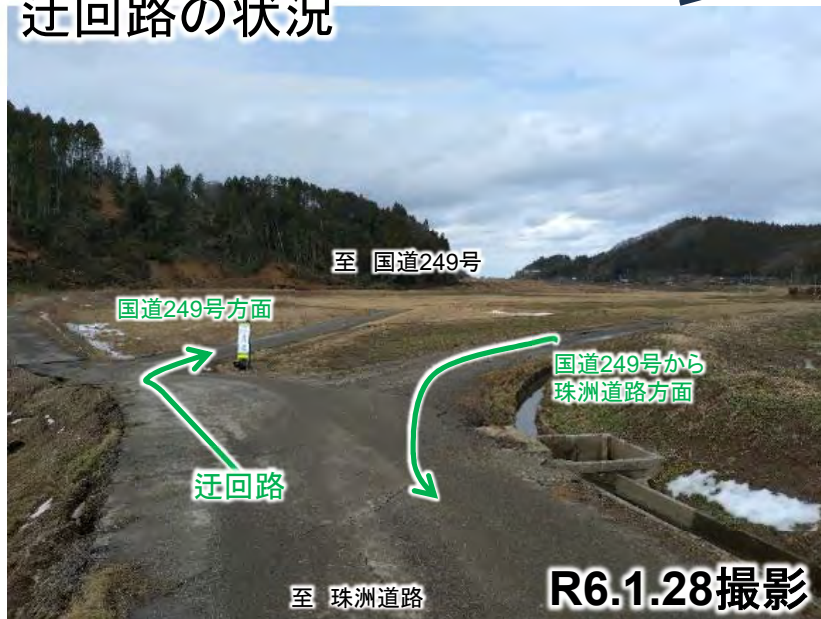
啓開後、4回目の崩落状況



● 鳳珠郡能登町柳田「能登町柳田交差点」から8.1km地点 輪島市里町 崩落箇所



迂回路の状況



令和6年能登半島地震 278 県道金蔵川西線の状況

2/2

19:00現在

● 輪島市町野町金蔵の県道277号、県道278号交差点 1.8km地点 輪島市町野町川西付近 崩壊箇所を調査



啓開不可



被災状況①



被災状況②



大規模崩落のため、輪島市町野町川西付近は通行不可

至 輪島市町野町鈴屋

● 珠洲市若山町出田地内「広栗橋交差点」から約4.4km地点 路面段差解消後、道路除雪をしながら前進

啓開済



- 珠洲市若山町出田地内「広栗橋交差点」から約4.4km地点 路面段差解消後、道路除雪をしながら前進

啓開済



● 珠洲市若山町出田地内「広栗橋交差点」から約2.4km地点 崩落

啓開済



至 珠洲市役所 R6.1.11撮影

啓開作業中



R6.1.12撮影



R6.1.12撮影

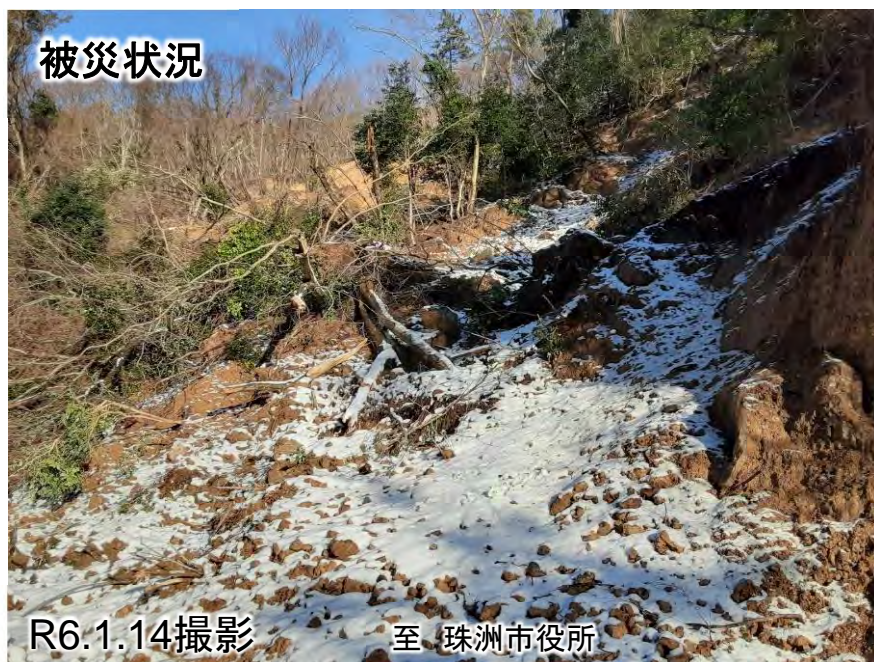
至 珠洲市役所

● 珠洲市若山町出田地内「広栗橋交差点」から約9.1km地点 崩落

啓開不可
(迂回路あり)



大規模崩落のため、
珠洲市笹波町付近は
通行不可



● 珠洲市若山町延武地内の国道接続交差点から約0.1km地点 段差

啓開済



● 珠洲市若山町延武地内の国道接続交差点から約0.5km地点 路面亀裂



啓開済



● 珠洲市若山町延武地内の国道接続交差点から約0.6km地点 倒木



被災状況

R6.1.11撮影

珠洲市役所

至 穴水町



至 珠洲市役所

R6.1.11撮影



啓開作業状況

R6.1.15撮影

工事名	令和6年能登半島地震 国道249号 道路復旧
工種	道路復旧工事
期日	R6.1.15
倒木撤去状況	
施工状況	(グリーンテック前広域農道) 若山の庄より 0.5km地点
西松建設(株)	

啓開済



啓開後

至 珠洲市役所

R6.1.15撮影

● 珠洲市若山町延武地内の国道接続交差点から約0.8km地点 法面崩落

啓開済



● 珠洲市若山町延武地内の国道接続交差点から約1.1km地点 法面崩落

啓開済



R6.1.16撮影



R6.1.16撮影



R6.1.16撮影

● 珠洲市宝立町春日野の珠洲市道で発生した崩落箇所状況

啓開中



被災状況

R6.1.26撮影



被災状況



● 珠洲市宝立町春日野の珠洲市道で発生した崩落箇所の啓開作業状況

啓開中



● 珠洲市宝立町春日野の珠洲市道で発生した崩落箇所への啓開作業状況

啓開中

啓開作業状況



啓開作業状況



啓開作業状況



啓開作業状況

