

# 令和6年能登半島地震 能登半島 道路の緊急復旧の状況

令和6年2月8日(木) 7時00分時点  
国土交通省・石川県

- 1/2から幹線道路の緊急復旧に着手。24時間体制を構築し、地元を中心とした各建設業協会や(一社)日本建設業連合会の応援を受け、緊急復旧作業を順次実施。
- 沿岸部では被災箇所が多数確認されているため、自衛隊と連携し、内陸側・海側の両方からくしの歯状の緊急復旧も進めており、11方向で通路を確保。
- 孤立集落は1/19に実質的に解消。引き続き、水道・電力などの要望、自治体の要請を踏まえ、緊急復旧を実施。

## 主要な幹線道路における緊急復旧の進捗率

	1/7 7時	現在
半島内の 主要な幹線道路	約6割 ⇒	約9割
うち国道249号 沿岸部※1	約2割 ⇒	約8割 (迂回路を考慮:約9割)
沿岸部への到達 ※2	6方向 ⇒	11方向

※1: 輪島市門前町～珠洲市役所、※2: 内陸側・海側の両方

## 孤立地区数の推移※3

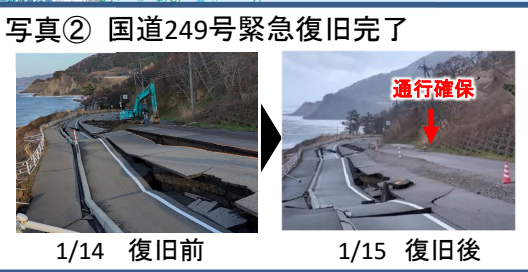
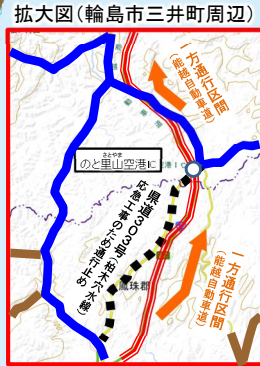
1月5日8時	33地区 (最大3,345人)
2月5日16時	実質的に解消 (1地区5人)※4

※3: 内閣府防災資料より  
※4: 輪島市大屋・避難の意向なし

## 生活インフラ復旧に必要な重要箇所の緊急復旧状況※5

優先復旧の要望数	43箇所
うち完了数	28箇所(約7割)

※5: 水道、電力、通信、放送事業者より聞き取り



### 凡例

- : 国交省対応(走行可能)
- : 県対応(走行可能・その他でも作業を実施)
- : 自衛隊対応(走行可能)
- : 自動車専用道路(走行可能)
- ≡≡≡ : 自動車専用道路(走行不可)
- ✕ : 被災規模 大
- : 孤立集落(内閣府防災資料)
- ★ : 国復旧業者作業箇所
- : 沿岸部への到達点

金沢から穴水方向のみ通行可 ※一般車両通行止め