

● 鳳珠郡能登町柳田「能登町柳田交差点」から8.1km地点 輪島市里町 崩落箇所

啓開後再崩落  
(迂回路あり)



● 鳳珠郡能登町柳田「能登町柳田交差点」から8.1km地点 輪島市里町 崩落箇所

啓開後再崩落  
(迂回路あり)



● 鳳珠郡能登町柳田「能登町柳田交差点」から8.1km地点 輪島市里町 崩落箇所

啓開後再崩落  
(迂回路あり)



啓開後、3回目の崩落状況

啓開後、3回目の崩落状況

至 国道249号



至 珠洲道路

R6.1.15撮影



至 珠洲道路

R6.1.15撮影

● 鳳珠郡能登町柳田「能登町柳田交差点」から8.1km地点 輪島市里町 崩落箇所

啓開後再崩落  
(迂回路あり)



● 鳳珠郡能登町柳田「能登町柳田交差点」から8.1km地点 輪島市里町 崩落箇所

啓開後再崩落  
(迂回路あり)



● 鳳珠郡能登町柳田「能登町柳田交差点」から8.1km地点 輪島市里町 崩落箇所

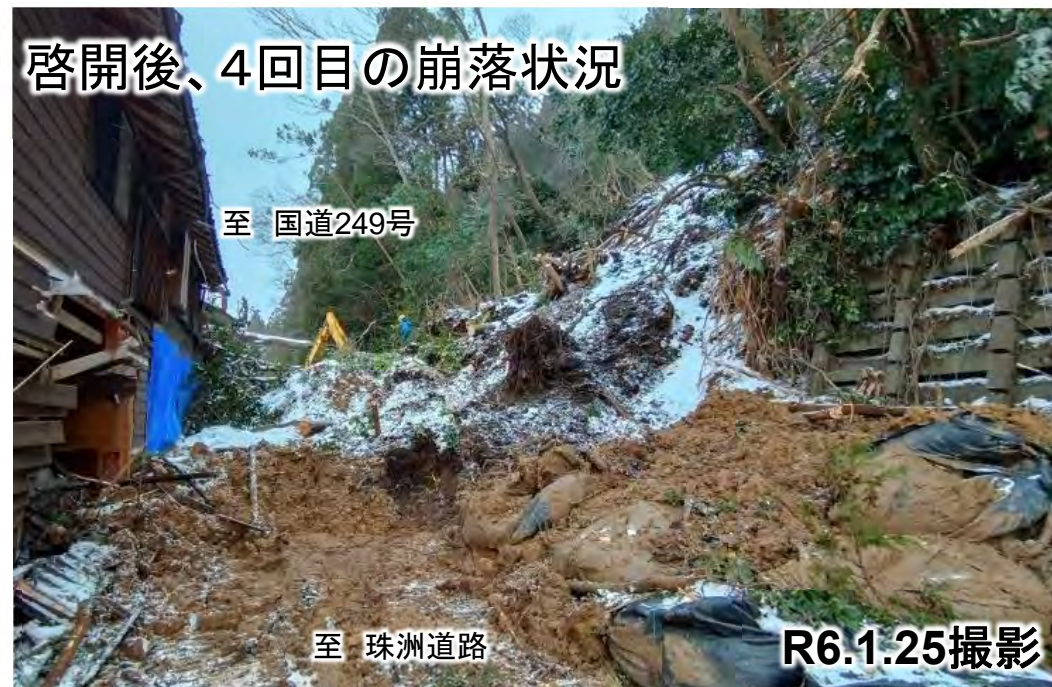
啓開後再崩落  
(迂回路あり)



啓開後、4回目の崩落状況



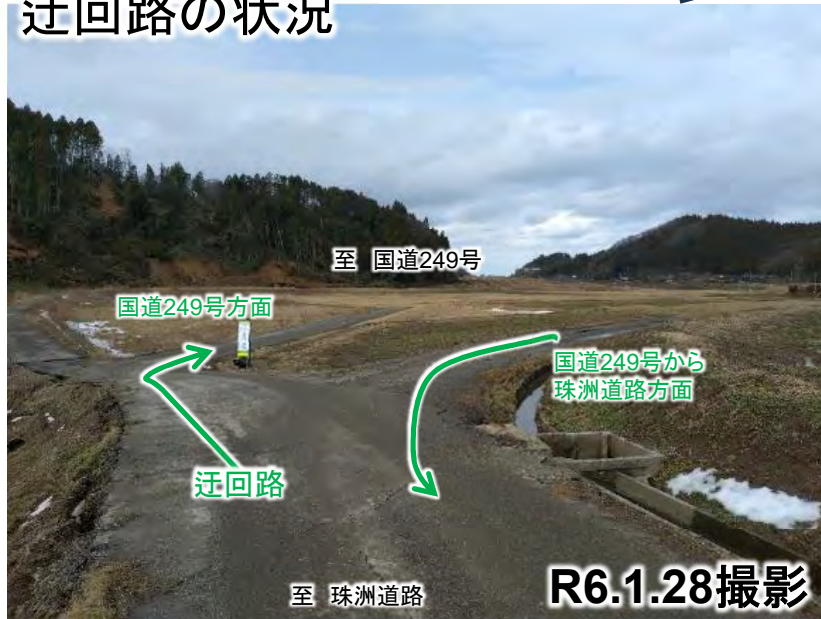
啓開後、4回目の崩落状況



● 鳳珠郡能登町柳田「能登町柳田交差点」から8.1km地点 輪島市里町 崩落箇所



## 迂回路の状況



# 令和6年能登半島地震 278 県道金蔵川西線の状況

2/7

19:00現在

● 輪島市町野町金蔵の県道277号、県道278号交差点 1.8km地点 輪島市町野町川西付近 崩壊箇所を調査



至 輪島市町野町鈴屋

被災状況①



被災状況②

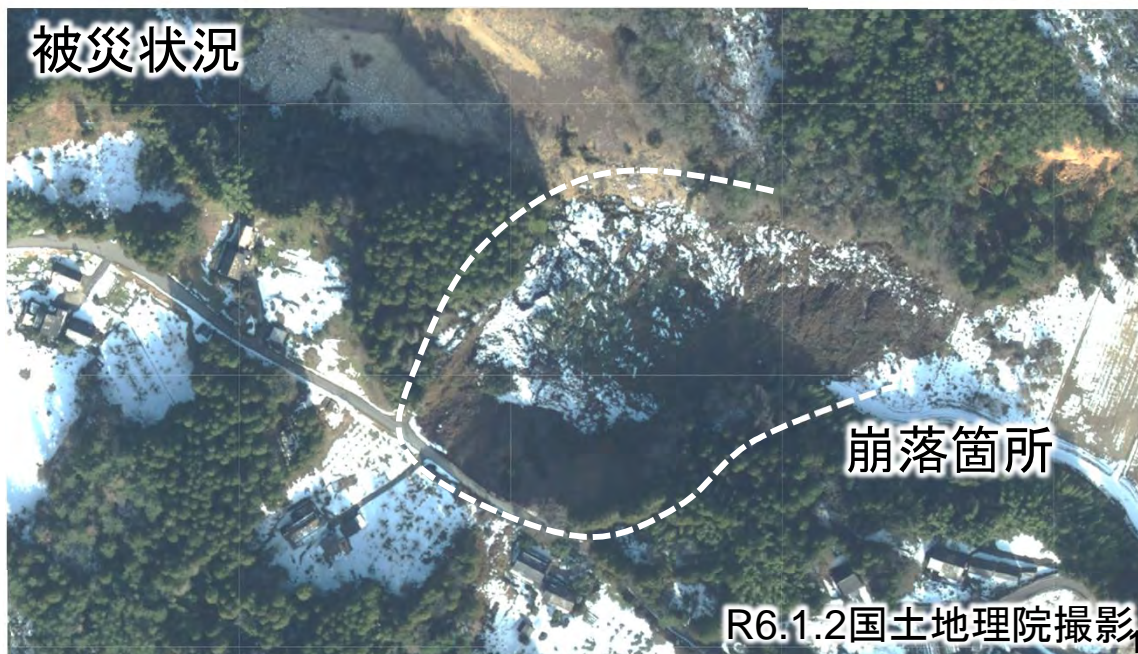


大規模崩落のため、輪島市町野町川西付近は通行不可



● 珠洲市上戸町南方地内「国道249号接続交差点」から1.0km地点 崩落箇所の啓開

啓開済



● 珠洲市上戸町南方地内「国道249号接続交差点」から1.0km地点 崩落箇所の啓開

啓開済

啓開作業状況



● 珠洲市若山町出田地内「広栗橋交差点」から約4.4km地点 路面段差解消後、道路除雪をしながら前進

啓開済



R6.1.7撮影



R6.1.7撮影

至 珠洲市役所



R6.1.9撮影



● 珠洲市若山町出田地内「広栗橋交差点」から約4.4km地点 路面段差解消後、道路除雪をしながら前進

啓開済



至輪島市



● 珠洲市若山町出田地内「広栗橋交差点」から約2.4km地点 崩落

啓開済



啓開作業中



啓開後

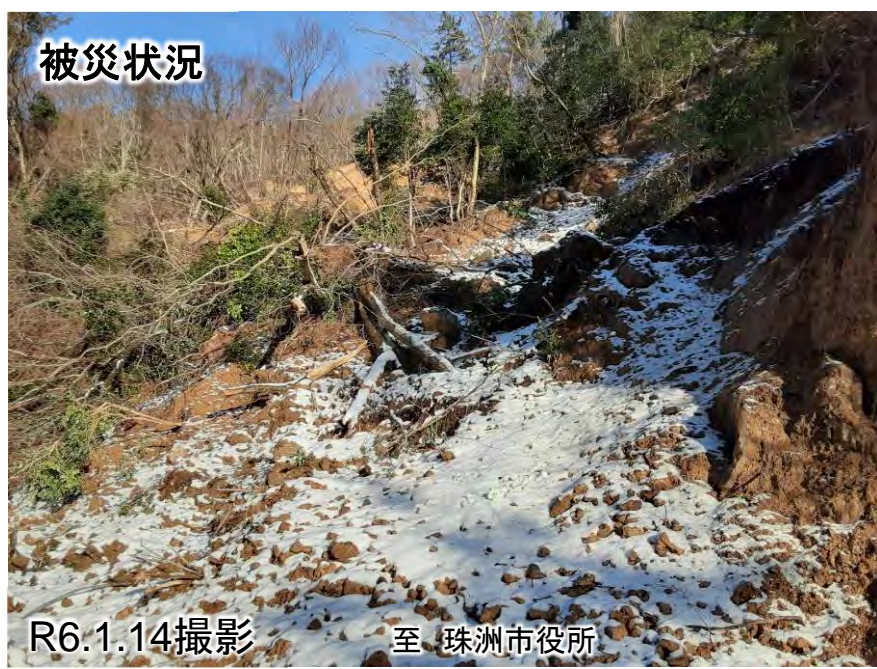


- 珠洲市若山町出田地内「広栗橋交差点」から約9.1km地点 崩落

啓開不可  
(迂回路あり)



大規模崩落のため、  
珠洲市笹波町付近は  
通行不可



● 珠洲市若山町延武地内の国道接続交差点から約0.1km地点 段差

啓開済





● 珠洲市若山町延武地内の国道接続交差点から約0.5km地点 路面亀裂



啓開済



● 珠洲市若山町延武地内の国道接続交差点から約0.6km地点 倒木



被災状況

R6.1.11撮影

珠洲市役所  
至 穴水町



至 珠洲市役所 R6.1.11撮影



啓開作業状況

R6.1.15撮影

工事名	令和6年能登半島地震 国道249号 道路修復
工種	道路施工
地点	道路施工区
R6.1.15	倒木撤去状況
施工状況	(グリーンテック前広域農道) 若山の庄より 0.5km地点
西松建設(株)	

啓開済



啓開後

至 珠洲市役所 R6.1.15撮影

● 珠洲市若山町延武地内の国道接続交差点から約0.8km地点 法面崩落

啓開済



● 珠洲市若山町延武地内の国道接続交差点から約1.1km地点 法面崩落

啓開済



● 珠洲市宝立町春日野の珠洲市道で発生した崩落箇所

啓開中



被災状況

R6.1.26撮影



被災状況



● 珠洲市宝立町春日野の珠洲市道で発生した崩落箇所の啓開作業状況

啓開中

啓開作業状況



● 珠洲市宝立町春日野の珠洲市道で発生した崩落箇所の啓開作業状況

啓開中

啓開作業状況



● 珠洲市宝立町春日野の珠洲市道で発生した崩落箇所の啓開作業状況

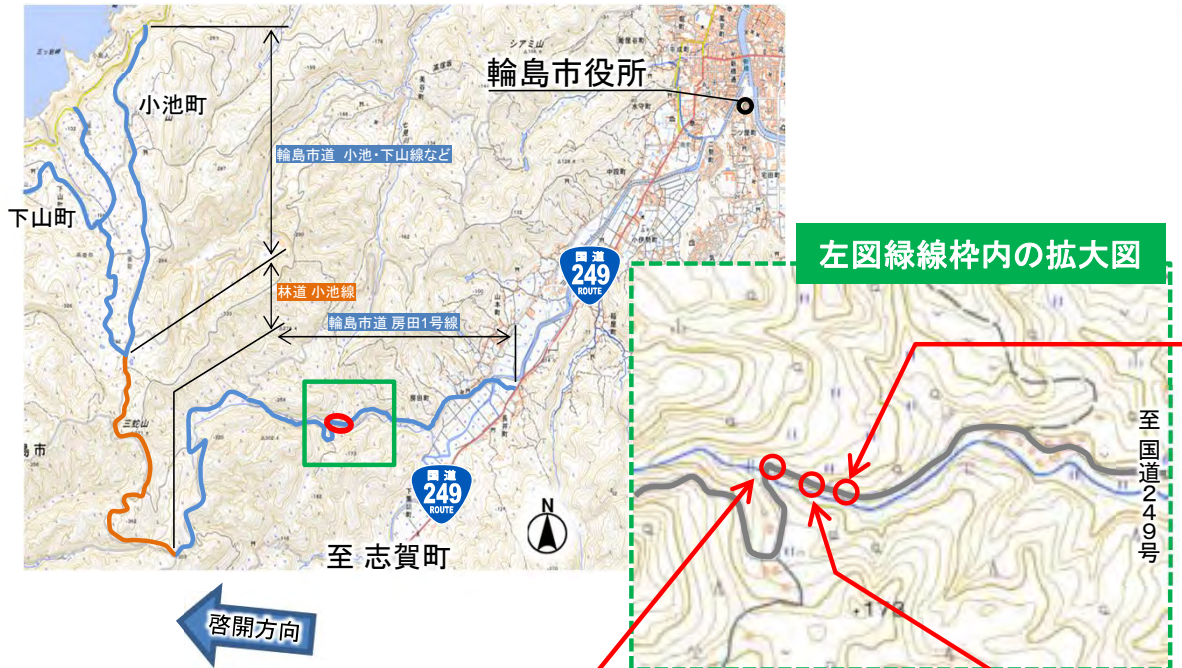
啓開中

啓開作業状況





● 輪島市長井町の国道249号接続交差点より 1.7km地点 輪島市房田町付近 崩落箇所の啓開作業状況



● 輪島市長井町の国道249号接続交差点より7.2km地点 輪島市大沢町付近 路面変状箇所の啓開作業状況

啓開済



啓開作業状況



至 県道38号

至 国道249号

R6.1.21撮影

啓開後



至 県道38号

至 国道249号

R6.1.29撮影

● 輪島市長井町の国道249号接続交差点より7.4km地点 輪島市大沢町付近 崩壊箇所の啓開作業状況

啓開済



● 輪島市大野町の国道249号接続交差点より 1.8km、2.0km付近の倒木 3.5km付近の段差 啓開作業状況

啓開済



● 輪島市大野町の国道249号接続交差点より約4.2km、4.3km付近 路面変状箇所 啓開作業状況

啓開済



● 輪島市大野町の国道249号接続交差点より約、4.4km付近 路面変状箇所 啓開作業状況

啓開済



⑥路面変状箇所の啓開作業状況



R6.2.1撮影

⑥路面変状箇所の啓開作業状況



R6.2.1撮影

● 輪島市門前町道下地内「国道249号との交差点」から1.4km地点付近 崩落箇所の現地調査結果



斜面崩落①



斜面崩落①



● 輪島市門前町道下地内「国道249号との交差点」から2.1km地点付近 崩落箇所の啓開作業状況

啓開中





● 輪島市門前町道下地内「国道249号との交差点」から2.1km地点付近 崩落箇所の啓開作業状況

啓開中

斜面崩落②の啓開作業状況



斜面崩落②の啓開作業状況



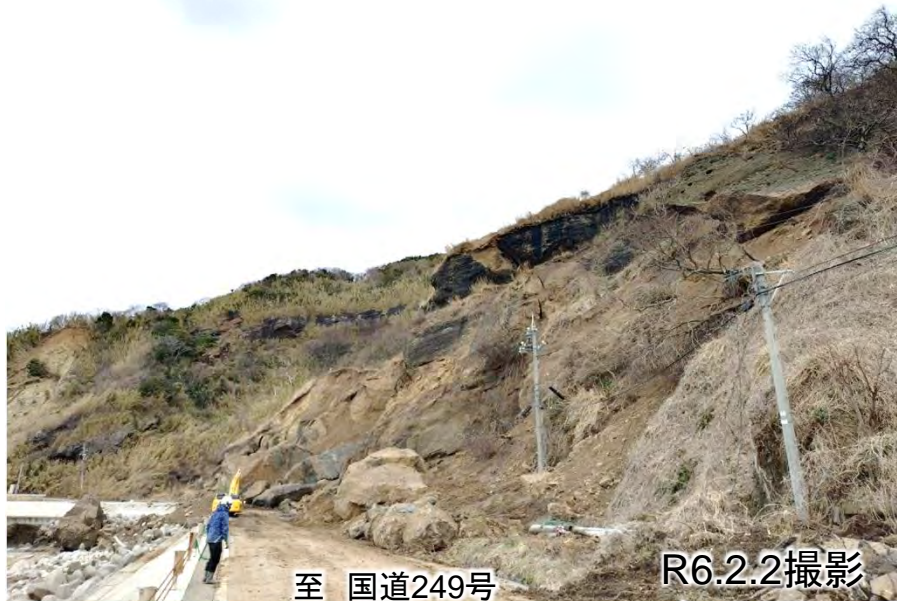
斜面崩落②の啓開作業状況



● 輪島市門前町道下地内「国道249号との交差点」から2.1km地点付近 崩落箇所の啓開作業状況

啓開中

斜面崩落②の啓開作業状況



● 輪島市門前町道下地内「国道249号との交差点」から2.7km地点付近 崩落箇所の現地調査結果



● 羽咋郡志賀町荒屋地内「国道との交差点」から 約7.7km 崩落箇所①の状況

啓開済



工事名	R6年能登半島地震対策
工種	
測点	輪島荒屋線①
<b>道路啓開作業</b>	
<b>施工状況</b>	
R6.1.18撮影	

● 羽咋郡志賀町荒屋地内「国道との交差点」から 約7.7km 崩落箇所①の状況

啓開済



- 羽咋郡志賀町荒屋地内「国道との交差点」から 約7.7km 崩落箇所①の状況

啓開済

## 崩落箇所①の啓開作業状況



## 崩落箇所①の啓開作業状況



## 崩落箇所①の啓開作業状況



● 羽咋郡志賀町荒屋地内「国道との交差点」から 約7.7km 崩落箇所①の状況

啓開済

崩落箇所①の啓開作業状況



至 志賀町荒屋

至 輪島市

R6.1.29撮影

崩落箇所①の啓開作業状況



至 輪島市

至 志賀町荒屋

R6.1.29撮影

崩落箇所①の啓開作業状況



至 志賀町荒屋

至 輪島市

R6.1.30撮影

崩落箇所①の啓開作業状況



至 輪島市

至 志賀町荒屋

R6.1.30撮影

● 羽咋郡志賀町荒屋地内「国道との交差点」から 約7.7km 崩落箇所①の状況

啓開済





● 羽咋郡志賀町荒屋地内「国道との交差点」から約8.9km付近 路面変状箇所状況

啓開済



路面変状箇所A、Bの啓開作業状況

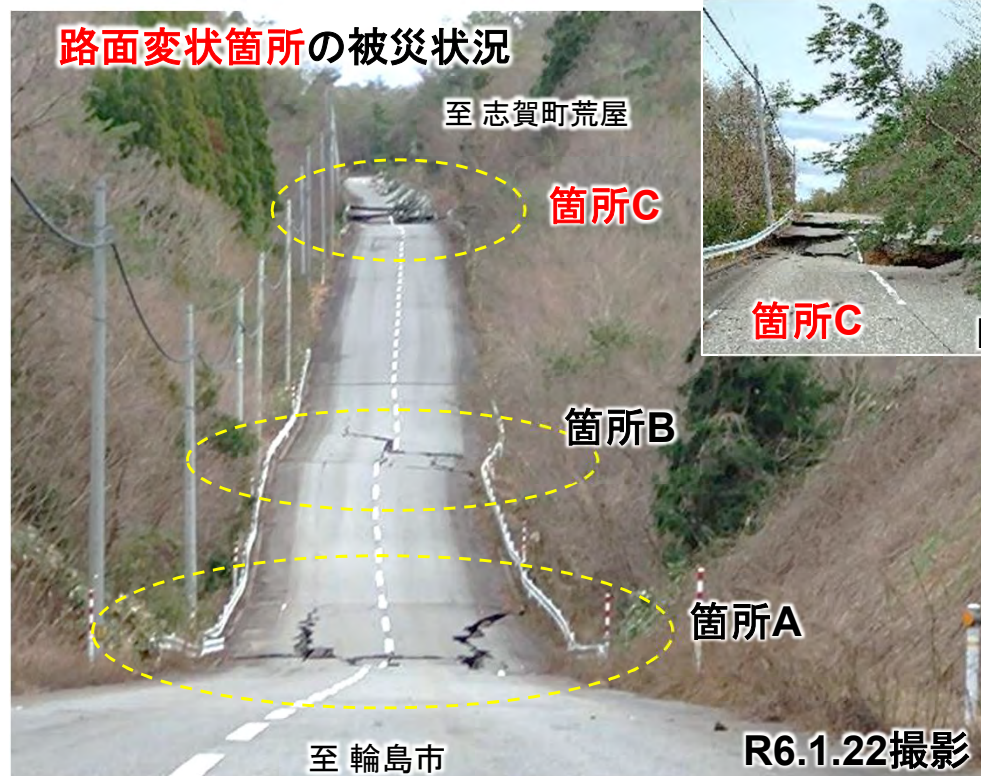


路面変状箇所A、Bの啓開状況



● 羽咋郡志賀町荒屋地内「国道との交差点」から約8.9km付近 路面変状箇所①の状況

啓開中



路面変状箇所Cの啓開作業状況



路面変状箇所Cの啓開作業状況



● 羽咋郡志賀町荒屋地内「国道との交差点」から約11.0km地点 崩落箇所②の状況

啓開中



● 羽咋郡志賀町荒屋地内「国道との交差点」から約11.0km地点 崩落箇所②の状況

啓開中

## 崩落箇所②の啓開作業状況



● 羽咋郡志賀町荒屋地内「国道との交差点」から 約11.0km地点 崩落箇所②の状況

啓開中

## 崩落箇所②の啓開作業状況



● 羽咋郡志賀町荒屋地内「国道との交差点」から約11.4km地点 崩落箇所①の状況



● 羽咋郡志賀町荒屋地内「国道との交差点」から 約11.4km地点 崩落箇所③の状況

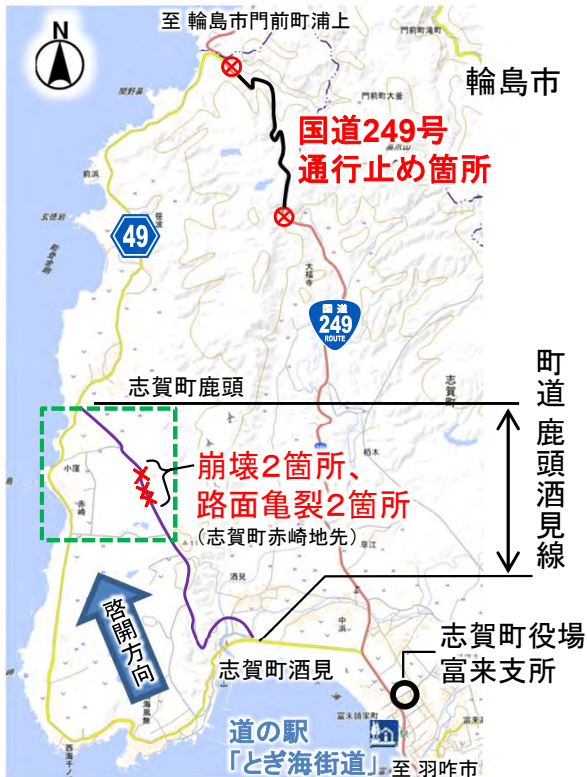
啓開中

崩落箇所③の啓開作業状況



● 羽咋郡志賀町酒見地内「県道との交差点」から約3.2km地点（志賀町鹿頭地先） 崩壊

啓開済



崩壊箇所①の被災状況



R6.1.18撮影

崩壊箇所①の啓開作業状況



R6.1.18撮影

啓開作業状況

R6.1.18撮影



崩壊箇所①の啓開後の状況



至志賀町酒見

1/18啓開済

R6.1.18撮影

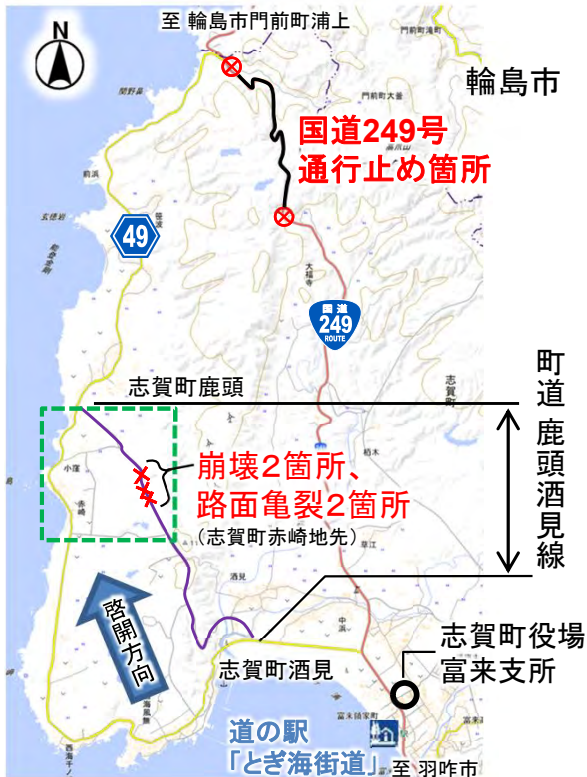
上図緑点線枠内の拡大図





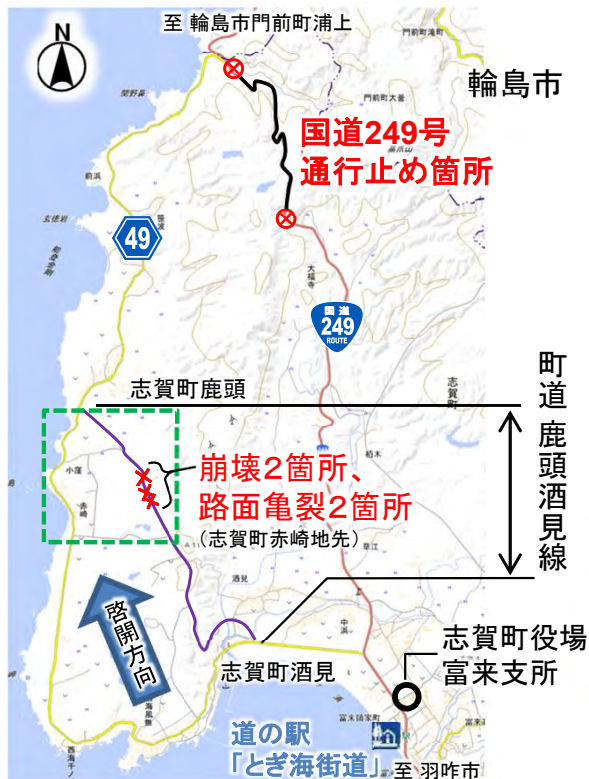
● 羽咋郡志賀町酒見地内「県道との交差点」から約3.3km地点（志賀町鹿頭地先） 崩壊

啓開済



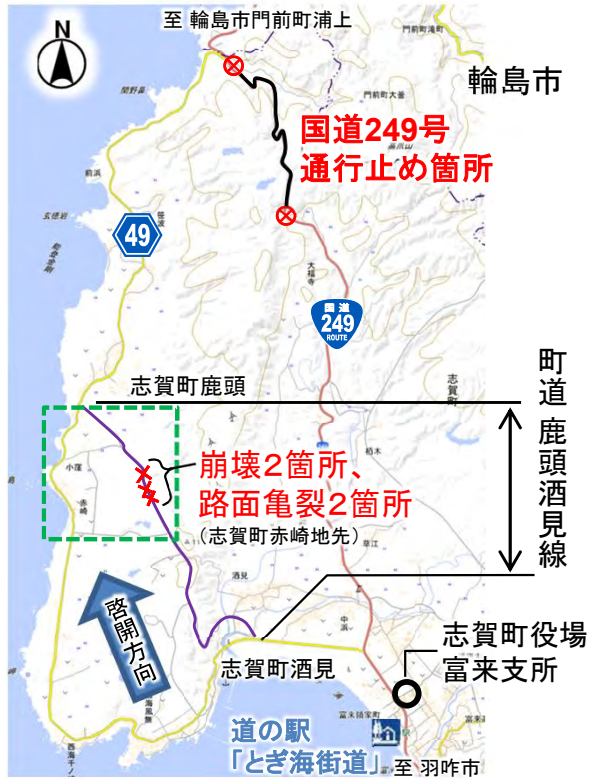
● 羽咋郡志賀町酒見地内「県道との交差点」から約3.6km地点（志賀町鹿頭地先） 路面亀裂 の状況

啓開済



● 羽咋郡志賀町酒見地内「県道との交差点」から約3.8km地点（志賀町鹿頭地先） 路面亀裂 の状況

啓開済



## ● 志賀町による舗装工事後の一般車両通行状況



● 輪島市大和町地内の通信基地局への坂路が崩落し基地局へ進入不可

啓開中

