

● 輪島市門前町浦上地内「浦上交差点」から約4.5km地点付近 崩落箇所

啓開済



● 輪島市門前町浦上地内「浦上交差点」から約5.6km地点付近 崩落箇所

啓開済



啓開作業状況

至 浦上交差点

R6.1.9撮影



被災状況

至 浦上交差点

R6.1.9撮影



啓開完了

至 浦上交差点

R6.1.10撮影

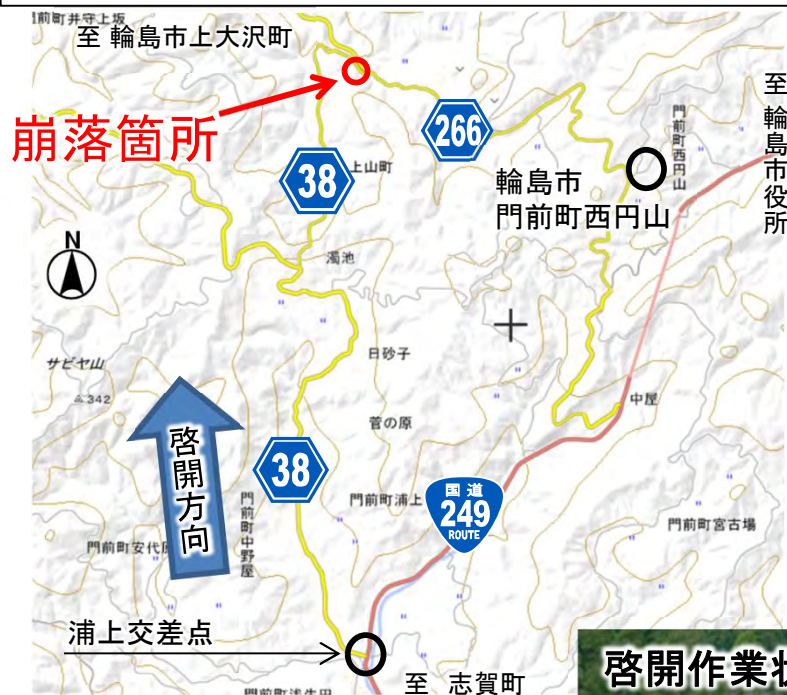
● 輪島市門前町浦上地内「浦上交差点」から約5.7km地点付近 崩落箇所

1/11 啓開済



● 輪島市門前町浦上地内「浦上交差点」から約5.8km地点付近 崩落箇所

啓開中



● 輪島市門前町浦上地内「浦上交差点」から約5.8km地点付近 崩落箇所

啓開中

啓開作業状況

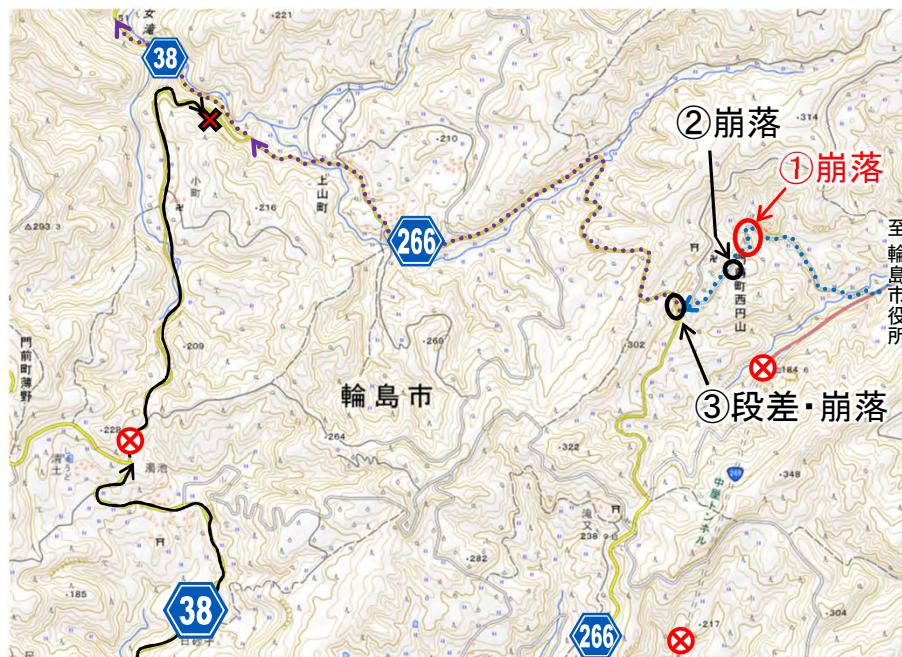


啓開作業状況



● 県道38号線の啓開不可箇所を迂回するため林道及び県道266号線を経由した迂回ルートを啓開

啓開済



①崩落箇所の被災状況



①崩落箇所の被災状況、啓開作業状況



①崩落箇所の啓開後の状況



①崩落箇所の啓開後の状況



● 県道38号線の啓開不可箇所を迂回するため林道及び県道266号線を経由した迂回ルートを啓開

啓開済



● 県道38号線の啓開不可箇所を迂回するため林道及び県道266号線を経由した迂回ルートを啓開

啓開済



● 輪島市門前町浦上地内「浦上交差点」から約7.6km地点付近(迂回ルートで 国道249号輪島市門前町西円山地先交差点から県道266号線等を経由し、崩落箇所まで約6.0km付近) 崩落

啓開済



- 輪島市門前町浦上地内「浦上交差点」から約6.1km地点付近(迂回ルートで 国道249号輪島市門前町西円山地先交差点から県道266号線等を経由し、崩落箇所まで約4.6km付近)で 崩落

啓開中



- 輪島市門前町浦上地内「浦上交差点」から約6.1km地点付近(迂回ルートで 国道249号輪島市門前町西円山地先交差点から県道266号線等を経由し、崩落箇所まで約4.6km付近)で 崩落

啓開中

啓開作業状況



● 輪島市街「稲荷町交差点」から約0.9km地点付近(輪島市輪島崎町地内) 崩落による狭小箇所

啓開中



● 輪島市街「稲荷町交差点」から約3.9km地点付近(輪島市美谷町) 崩落箇所

啓開済



● 輪島市街「稲荷町交差点」から約3.9km地点付近(輪島市美谷町) 崩落箇所

啓開済

拡幅作業の状況

(大型車が通行な迂回路を整備)



● 輪島市街「稲荷町交差点」から約3.9km地点付近(輪島市美谷町) 崩落箇所

啓開済

拡幅作業の状況

(大型車が通行な迂回路を整備)



● 輪島市街「稲荷町交差点」から約3.9km地点付近(輪島市美谷町) 崩落箇所

啓開済

拡幅作業の状況

(大型車が通行な迂回路を整備)



● 珠洲市若山町宇都山地内国道249号取付部交差点から約7.9km地点付近 崩落箇所

啓開済



● 珠洲市若山町宇都山地内国道249号取付部交差点から約8.6km地点付近 崩落箇所

啓開済



● 珠洲市若山町宇都山地内国道249号取付部交差点から約5.9km、約6.2km地点付近 路面変状

啓開済



啓開済箇所(国道249号から5.9km地点)



R6.1.10撮影

啓開作業状況(国道249号から6.2km地点)



R6.1.10撮影 127

| | |
|---------|-------------------------|
| 工事名 | 令和6年度能登半島道路 国道249号 道路修繕 |
| 工種 | 道路修繕 |
| 地点 | 珠洲市工区 |
| R6.1.10 | 道路修繕 40号 舗装修繕状況 |
| 撮影完了 | |

| | |
|---------|-------------------------|
| 工事名 | 令和6年度能登半島道路 国道249号 道路修繕 |
| 工種 | 道路修繕 |
| 地点 | 珠洲市工区 |
| R6.1.10 | 道路修繕 40号 舗装修繕状況 |
| 撮影中 | |

● 珠洲市若山町宇都山地内国道249号取付部交差点から約10.3km地点付近 輪島市町野町寺山付近 崩落



被災状況
崩落箇所
道路上部

啓開不可



R6.1.11撮影

被災状況
崩落箇所



至 珠洲市役所 R6.1.11撮影

被災状況
崩落箇所

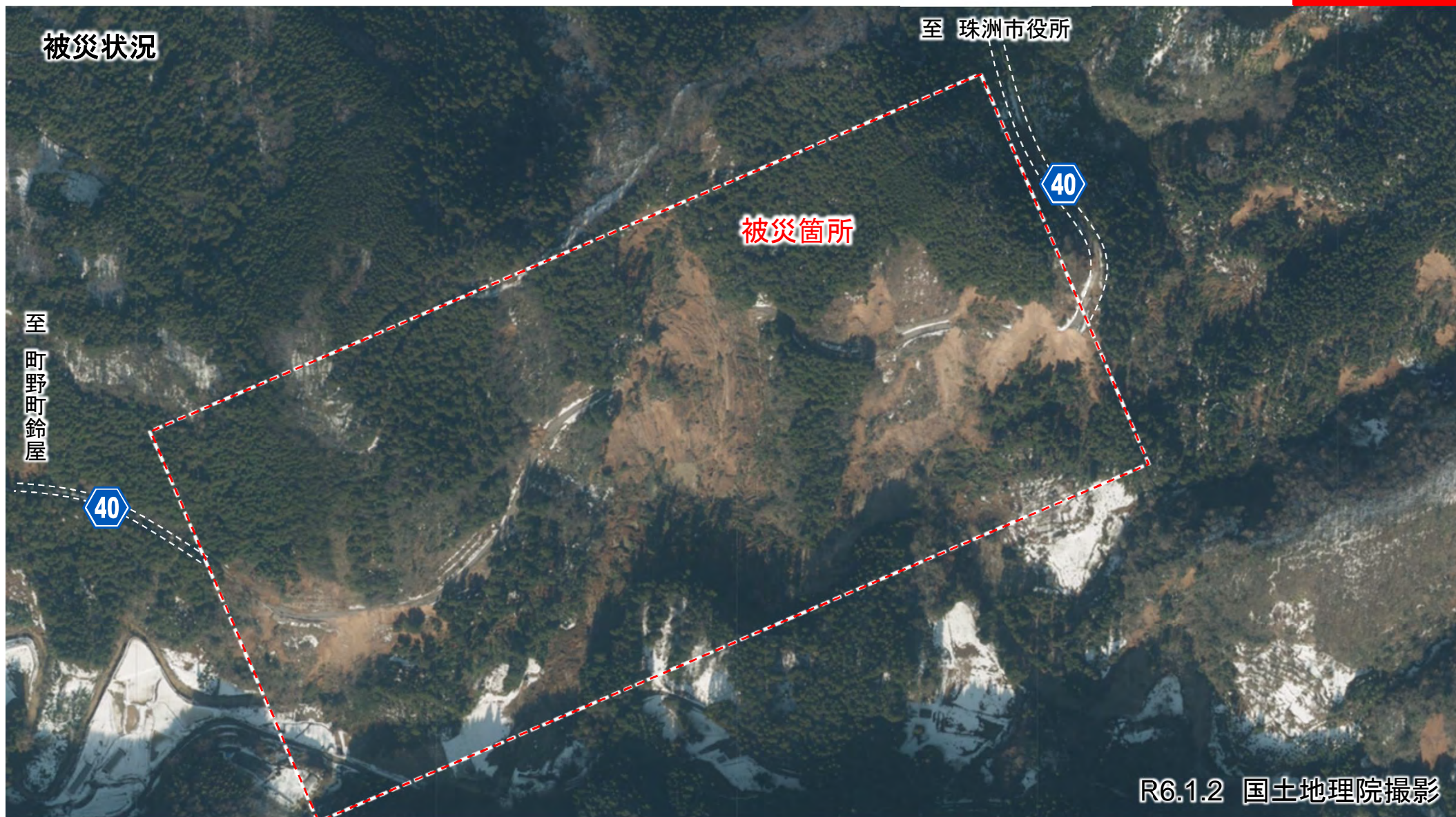


R6.1.11撮影

大規模崩落のため、
輪島市町野町寺山付近は
通行不可

● 珠洲市若山町宇都山地内国道249号取付部交差点から約10.3km地点付近 輪島市町野町寺山付近 崩落

啓開不可



大規模崩落のため、輪島市町野町寺山付近は通行不可

● 珠洲市若山町宇都山地内国道249号取付部交差点から約7.9km地点付近 崩落箇所

啓開不可



大規模崩落のため、
輪島市町野町川西付近は
通行不可

至 輪島市里町

至 輪島市町野町鈴屋



至 輪島市町野町鈴屋

至 輪島市里町

● 輪島市二俣町の国道249号「二俣町交差点」より約0.9km地点 (輪島市別所谷町) 崩壊箇所

啓開済

落石の危険があり
通行止め



被災状況



至 国道249号 R6.1.16撮影

啓開作業状況



至 国道249号 R6.1.19撮影 131

啓開作業状況



至 国道249号 R6.1.19撮影

● 輪島市二俣町の国道249号「二俣町交差点」より約0.9km地点 (輪島市別所谷町) 崩壊箇所

啓開済

落石の危険があり
通行止め



● 輪島市二俣町の国道249号「二俣町交差点」より約0.9km地点（輪島市別所谷町） 崩壊箇所

啓開済

落石の危険があり
通行止め



● 輪島市二俣町の国道249号「二俣町交差点」より約1.9km地点 (輪島市別所谷町) 倒木箇所

啓開済



啓開状況

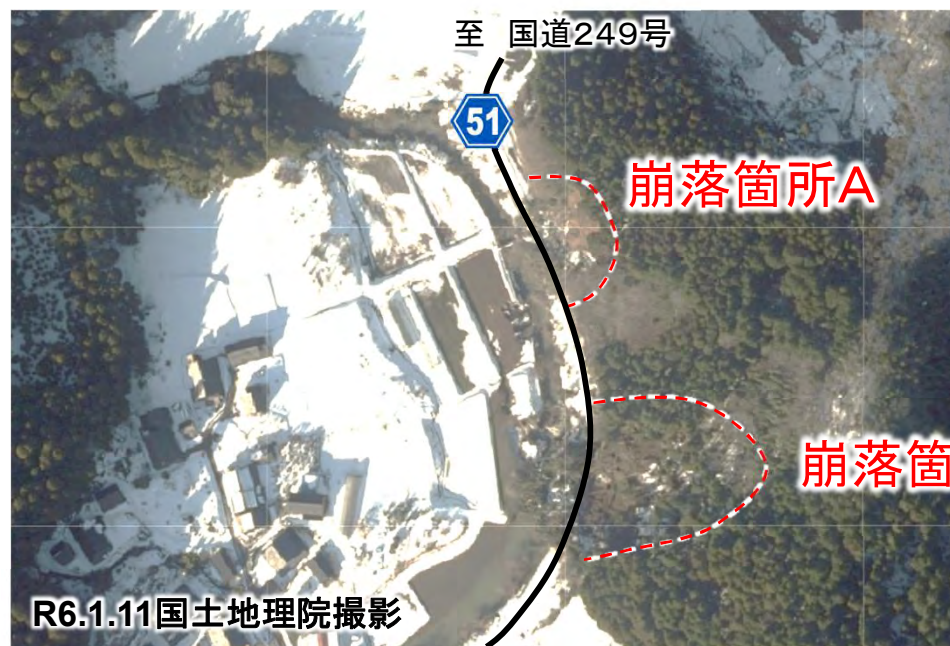


● 輪島市二俣町の国道249号「二俣町交差点」より約3.4km地点 (輪島市滝又町) 崩落箇所

啓開中



● 輪島市二俣町の国道249号「二俣町交差点」より約3.8km地点 (輪島市滝又町) 崩落箇所Aの啓開状況



崩落箇所Aの啓開作業状況



● 輪島市二俣町の国道249号「二俣町交差点」より約3.8km地点（輪島市滝又町） 崩落箇所Bの現地調査結果



崩落箇所Bの被災状況



崩落箇所Bの被災状況



● 輪島市三井町長沢「県道1号線接続交差点」から約1.1km地点(輪島市三井町長沢) 路面変状箇所

啓開済



● 輪島市三井町長沢「県道1号線接続交差点」から約1.9km地点（輪島市三井町長沢） 崩落箇所

啓開中



● 輪島市三井町長沢「県道1号線接続交差点」から約1.9km地点 輪島市三井町長沢 崩落箇所

啓開中

②崩落箇所の啓開作業状況

至 輪島市滝又町



至 輪島市三井町長沢

R6.1.21撮影

②崩落箇所の啓開作業状況

至 輪島市三井町長沢



至 輪島市滝又町

R6.1.22撮影

②崩落箇所の啓開作業状況

至 輪島市滝又町



至 輪島市三井町長沢

R6.1.22撮影

● 輪島市三井町長沢「県道1号線接続交差点」から約1.9km地点 輪島市三井町長沢 路面変状箇所

啓開済



● 輪島市三井町長沢「県道1号線接続交差点」から約3.8km地点（輪島市空熊町） 倒木箇所

啓開済



● 輪島市三井町長沢「県道1号線接続交差点」から約4.0km地点（輪島市空熊町） 崩落箇所

啓開済



● 輪島市三井町長沢「県道1号線接続交差点」から約4.0km地点（輪島市空熊町）崩落箇所

啓開済

⑤崩落箇所啓開作業状況



⑤崩落箇所啓開作業状況



⑤崩落箇所啓開作業状況



⑤崩落箇所啓開作業状況



● 輪島市三井町長沢「県道1号線接続交差点」から約4.0km地点（輪島市空熊町） 崩落箇所

啓開済

⑤崩落箇所啓開作業状況



⑤崩落箇所啓開作業状況

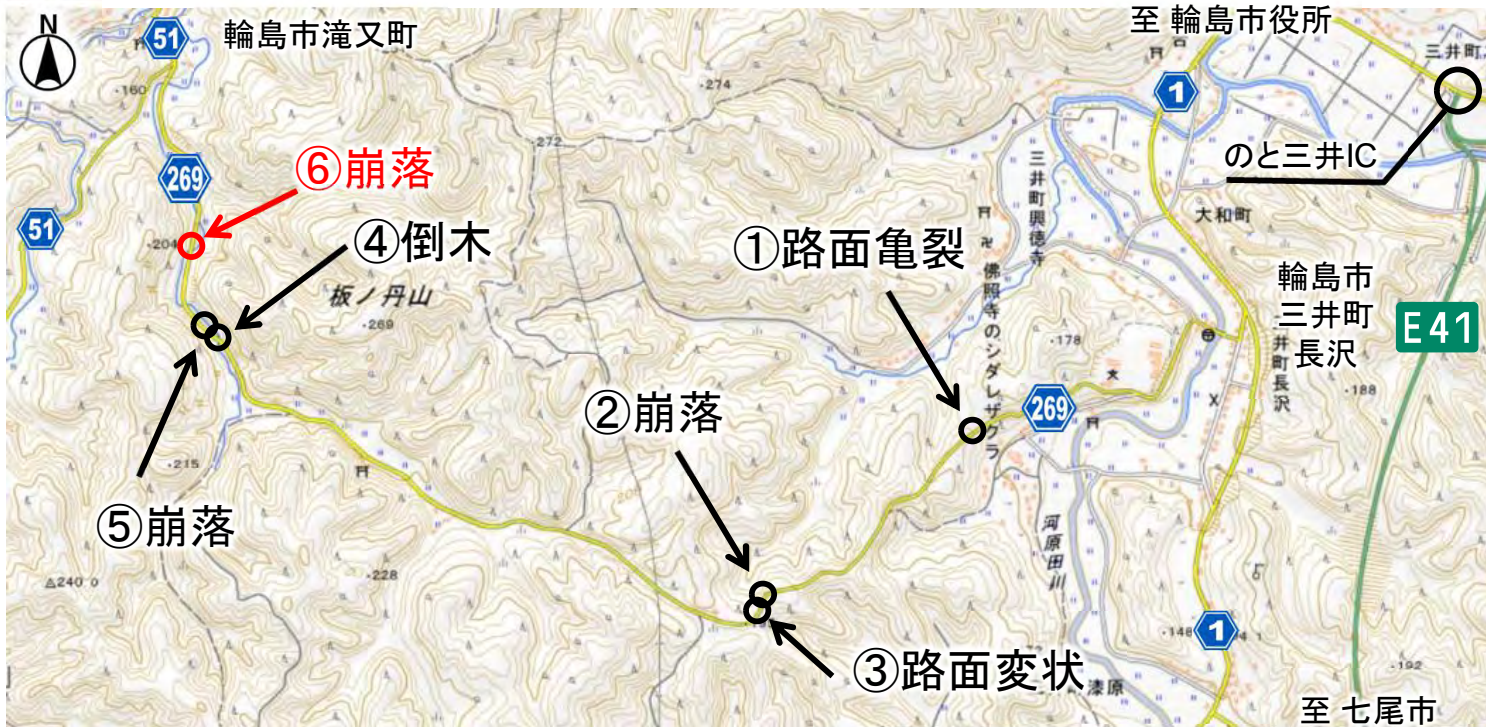


啓開後の状況



● 輪島市三井町長沢「県道1号線接続交差点」から約4.3km地点（輪島市空熊町）崩落箇所

啓開中



⑥崩落箇所被災状況



R6.1.19撮影

⑥崩落箇所啓開作業状況



R6.2.4撮影

● 輪島市三井町長沢「県道1号線接続交差点」から4.3km地点（輪島市空熊町）崩落箇所

啓開中



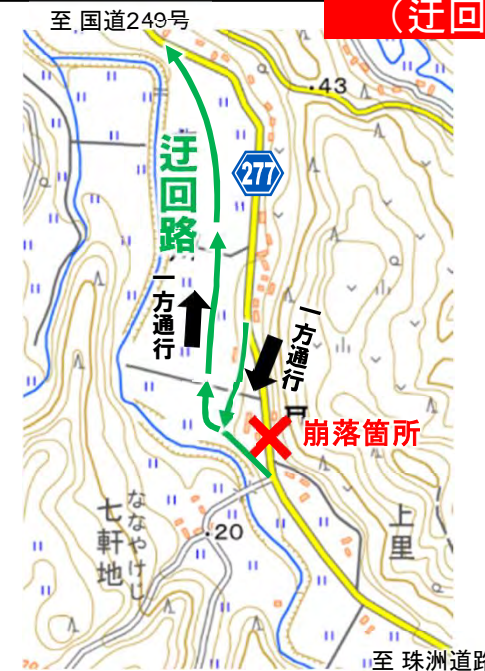
● 鳳珠郡能登町柳田「能登町柳田交差点」から約8.1km地点 輪島市里町 崩落箇所

啓開後再崩落
(迂回路あり)



● 鳳珠郡能登町柳田「能登町柳田交差点」から約8.1km地点 輪島市里町 崩落箇所

啓開後再崩落
(迂回路あり)



● 鳳珠郡能登町柳田「能登町柳田交差点」から8.1km地点 輪島市里町 崩落箇所

啓開後再崩落
(迂回路あり)



啓開後、3回目の崩落状況



啓開後、3回目の崩落状況

至 国道249号



至 珠洲道路

R6.1.15撮影

至 珠洲道路

R6.1.15撮影

● 鳳珠郡能登町柳田「能登町柳田交差点」から8.1km地点 輪島市里町 崩落箇所

啓開後再崩落
(迂回路あり)



● 鳳珠郡能登町柳田「能登町柳田交差点」から8.1km地点 輪島市里町 崩落箇所

啓開後再崩落
(迂回路あり)



● 鳳珠郡能登町柳田「能登町柳田交差点」から8.1km地点 輪島市里町 崩落箇所

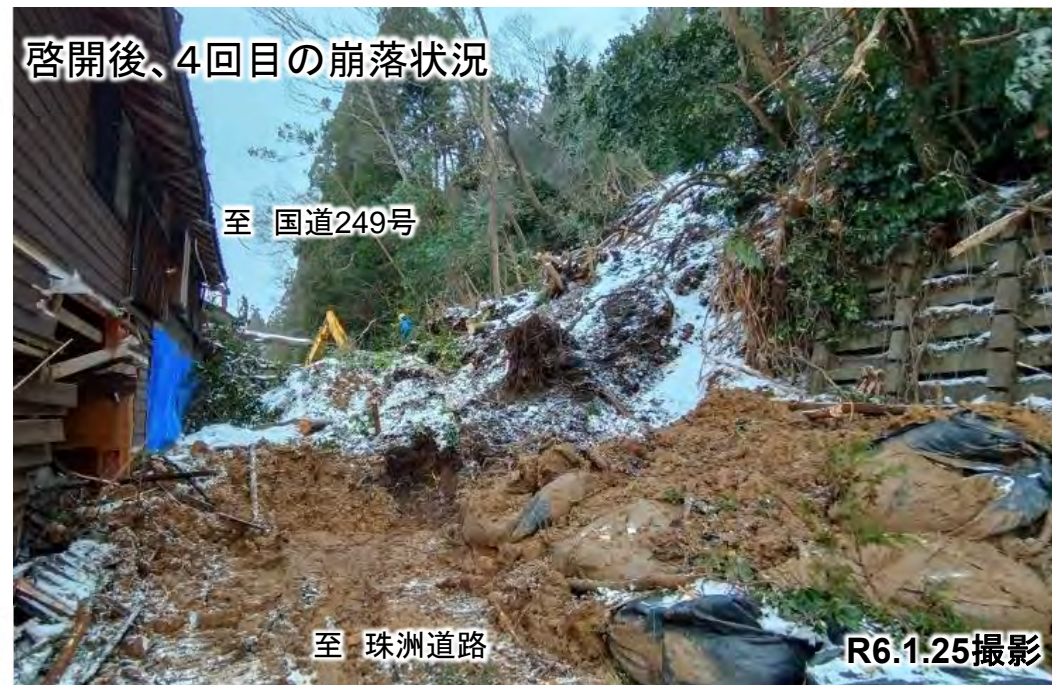
啓開後再崩落
(迂回路あり)



啓開後、4回目の崩落状況



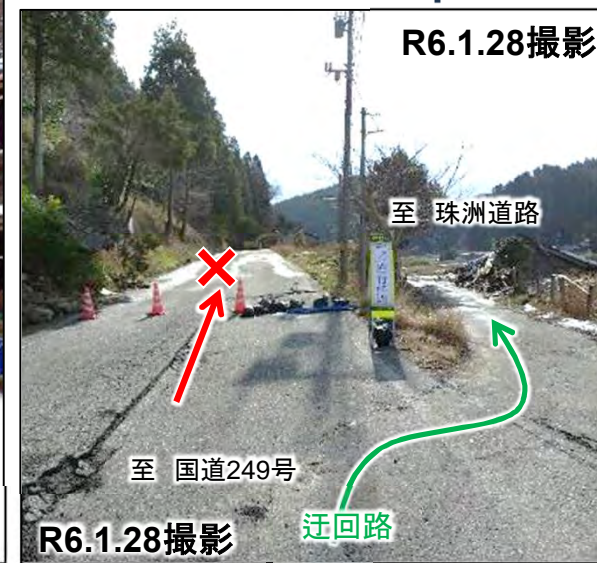
啓開後、4回目の崩落状況



● 鳳珠郡能登町柳田「能登町柳田交差点」から8.1km地点 輪島市里町 崩落箇所



迂回路の状況

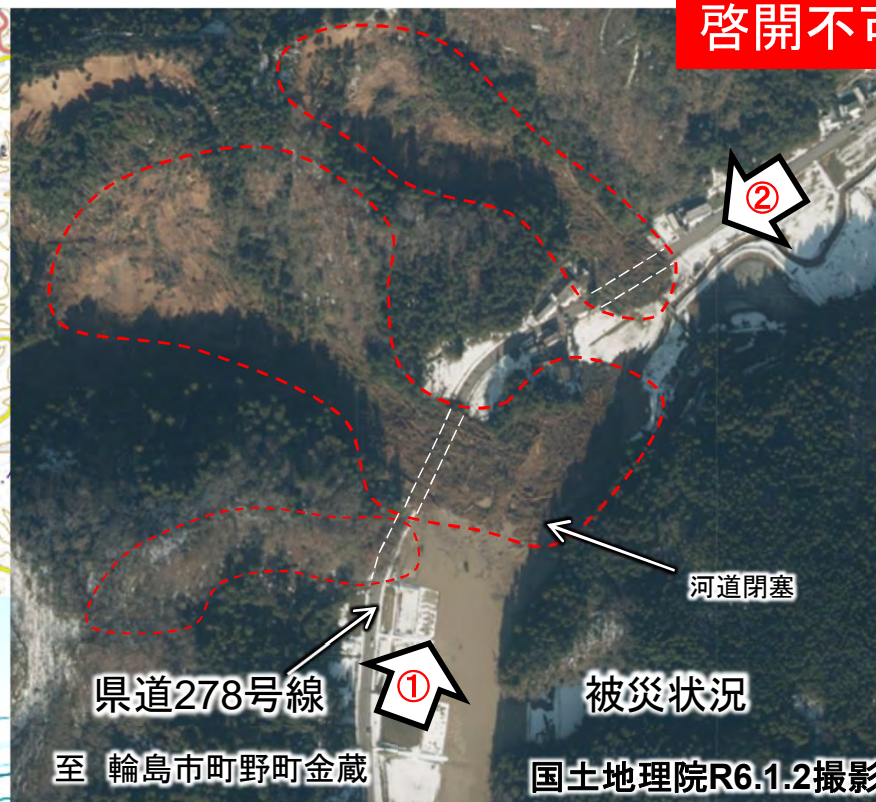


令和6年能登半島地震 278 県道金蔵川西線の状況

2/9

19:00現在

● 輪島市町野町金蔵の県道277号、県道278号交差点約1.8km地点（輪島市町野町川西）崩壊箇所を調査



至
輪島市町野町鈴屋

被災状況①



被災状況②



大規模崩落のため、輪島市町野町川西付近は通行不可

● 珠洲市上戸町南方地内「国道249号接続交差点」から約1.0km地点（珠洲市上戸町南方） 崩落箇所

啓開済



被災状況



● 珠洲市上戸町南方地内「国道249号接続交差点」から約1.0km地点（珠洲市上戸町南方） 崩落箇所

啓開済

被災状況

至 国道249号



至 珠洲市宝立町春日野

R6.1.20撮影

被災状況

至 国道249号



至 珠洲市宝立町春日野

R6.1.23撮影

啓開作業状況

至 珠洲市宝立町春日野



至 国道249号

R6.1.23撮影

啓開作業状況

至 珠洲市宝立町春日野



至 国道249号

R6.2.6撮影

● 珠洲市上戸町南方地内「国道249号接続交差点」から約1.0km地点（珠洲市上戸町南方） 崩落箇所

啓開済



- 珠洲市若山町出田地内「広栗橋交差点」から約4.4km地点 路面段差解消後、道路除雪をしながら前進

啓開済



- 珠洲市若山町出田地内「広栗橋交差点」から約4.4km地点 路面段差解消後、道路除雪をしながら前進

啓開済



- 珠洲市若山町出田地内「広栗橋交差点」から約4.4km地点 路面段差解消後、道路除雪をしながら前進

啓開済



- 珠洲市若山町出田地内「広栗橋交差点」から約2.4km地点 崩落

啓開済

至 輪島市



被災状況

至 珠洲市笹波町



至 珠洲市役所

R6.1.11撮影

啓開作業中

至 珠洲市笹波町



至 珠洲市役所

R6.1.12撮影

啓開後

至 珠洲市笹波町



R6.1.12撮影

至 珠洲市役所

● 珠洲市若山町出田地内「広栗橋交差点」から約9.1km地点 崩落

啓開不可
(迂回路あり)



大規模崩落のため、
珠洲市笹波町付近は
通行不可

