

● 珠洲市若山町延武地内の国道接続交差点から約0.1km地点 段差

啓開済



● 珠洲市若山町延武地内の国道接続交差点から約0.5km地点 路面亀裂



● 珠洲市若山町延武地内の国道接続交差点から約0.6km地点 倒木



被災状況

R6.1.11撮影

珠洲市役所

至 穴水町



至 珠洲市役所

R6.1.11撮影



啓開作業状況

R6.1.15撮影

工事名	令和6年能登半島地震 国道249号 道路復旧
工種	道路復旧工事
測点	R6-1.15 倒木除去状況
施工状況	(グリーンテック製広域農道) 若山の庄より 0.5km地点
西松建設(株)	

啓開済



啓開後

至 珠洲市役所

R6.1.15撮影

● 珠洲市若山町延武地内の国道接続交差点から約0.8km地点 法面崩落

啓開済



● 珠洲市若山町延武地内の国道接続交差点から約1.1km地点 法面崩落

啓開済



● 珠洲市宝立町春日野の珠洲市道で発生した崩落箇所状況

啓開中



被災状況

R6.1.26撮影



R6.1.26撮影

被災状況



R6.1.28撮影

● 珠洲市宝立町春日野の珠洲市道で発生した崩落箇所の啓開作業状況

啓開中

啓開作業状況



● 珠洲市宝立町春日野の珠洲市道で発生した崩落箇所の啓開作業状況

啓開中

啓開作業状況

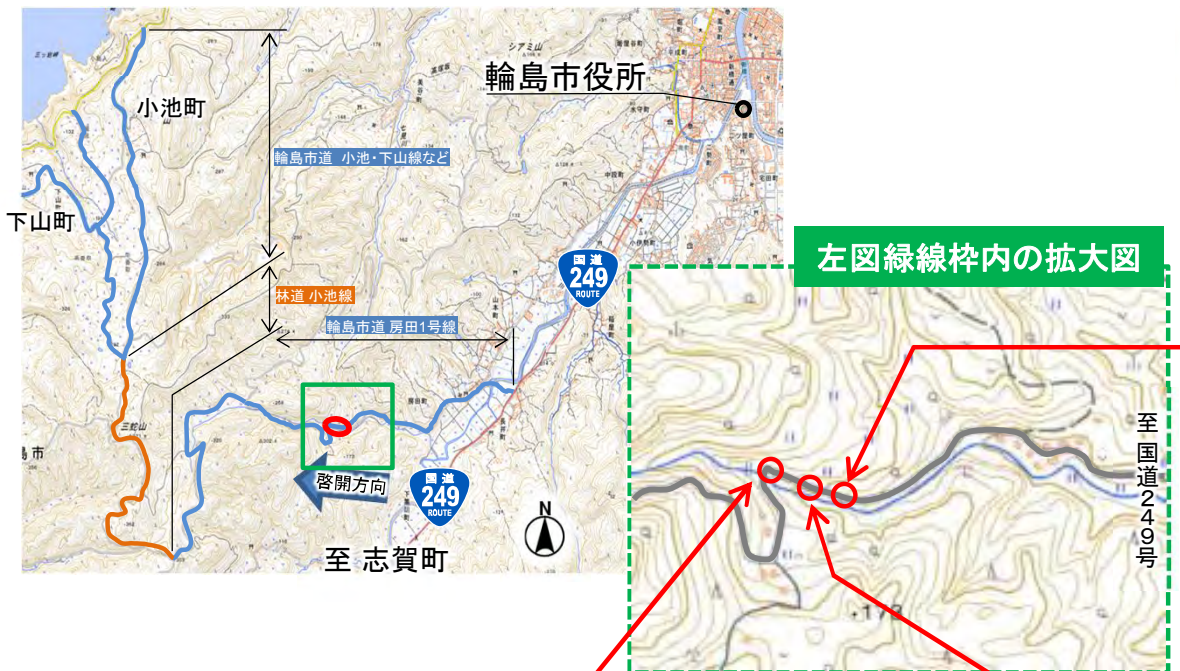


● 珠洲市宝立町春日野の珠洲市道で発生した崩落箇所の啓開作業状況

2/9啓開済



● 輪島市長井町の国道249号接続交差点より約1.7km地点（輪島市房田町） 崩落箇所



● 輪島市長井町の国道249号接続交差点より約7.2km地点（輪島市大沢町） 路面変状箇所



奇

● 輪島市長井町の国道249号接続交差点より約7.4km地点（輪島市大沢町） 崩壊箇所

啓開済



● 輪島市大野町の国道249号接続交差点より約 1.8km、約2.0km付近に倒木、約3.5km付近に段差

啓開済



● 輪島市大野町の国道249号接続交差点より約 1.8km、約2.0km付近に倒木、約3.5km付近に段差

啓開済



● 輪島市大野町の国道249号接続交差点より 約4.4km付近 路面変状箇所

啓開済



⑥路面変状箇所の啓開作業状況



R6.2.1撮影

⑥路面変状箇所の啓開作業状況



R6.2.1撮影

● 輪島市門前町道下地内「国道249号との交差点」から1.4km地点付近 崩落箇所の現地調査結果



斜面崩落①



斜面崩落①



● 輪島市門前町道下地内「国道249号との交差点」から2.1km地点付近 崩落箇所の啓開作業状況

啓開中



斜面崩落②



斜面崩落②



● 輪島市門前町道下地内「国道249号との交差点」から2.1km地点付近 崩落箇所の啓開作業状況

啓開中

斜面崩落②の啓開作業状況



斜面崩落②の啓開作業状況



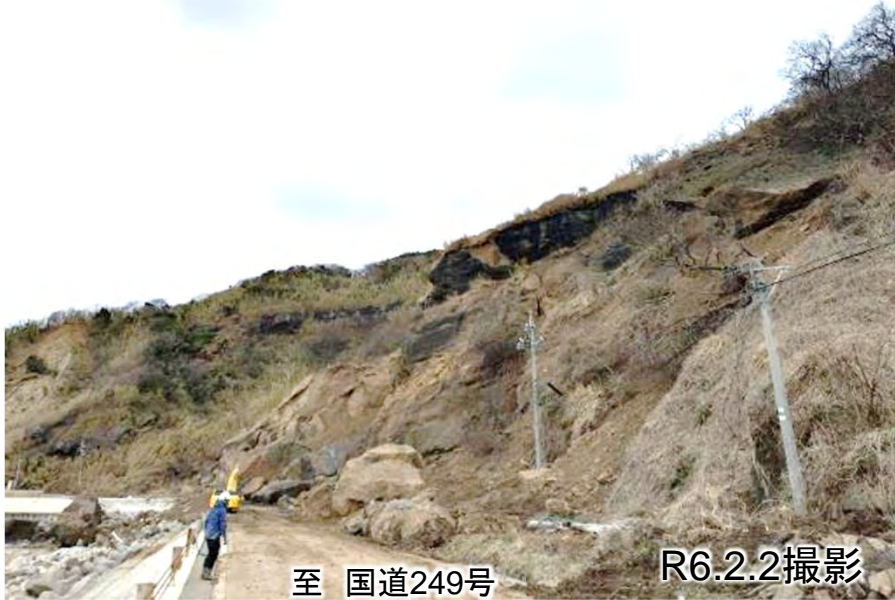
斜面崩落②の啓開作業状況



● 輪島市門前町道下地内「国道249号との交差点」から2.1km地点付近 崩落箇所の啓開作業状況

啓開中

斜面崩落②の啓開作業状況



至 国道249号

R6.2.2撮影



至 国道249号

R6.2.3撮影



至 国道249号

R6.2.4撮影



至 国道249号

R6.2.5撮影

● 輪島市門前町道下地内「国道249号との交差点」から2.1km地点付近 崩落箇所の啓開作業状況

啓開中

斜面崩落②の啓開作業状況



● 輪島市門前町道下地内「国道249号との交差点」から2.7km地点付近 崩落箇所の現地調査結果



● 羽咋郡志賀町荒屋地内「国道との交差点」から 約7.7km 崩落箇所①の状況

啓開済



工事名	R6年能登半島地震対策
工種	
測点	輪島荒屋線①
道路啓開作業	
施工状況	

● 羽咋郡志賀町荒屋地内「国道との交差点」から 約7.7km 崩落箇所①の状況

啓開済



- 羽咋郡志賀町荒屋地内「国道との交差点」から 約7.7km 崩落箇所①の状況

啓開済

崩落箇所①の啓開作業状況



崩落箇所①の啓開作業状況



崩落箇所①の啓開作業状況



● 羽咋郡志賀町荒屋地内「国道との交差点」から 約7.7km 崩落箇所①の状況

啓開済



● 羽咋郡志賀町荒屋地内「国道との交差点」から 約7.7km 崩落箇所①の状況

啓開済



● 羽咋郡志賀町荒屋地内「国道との交差点」から 約8.9km付近 路面変状箇所状況

啓開済



路面変状箇所A、Bの啓開作業状況

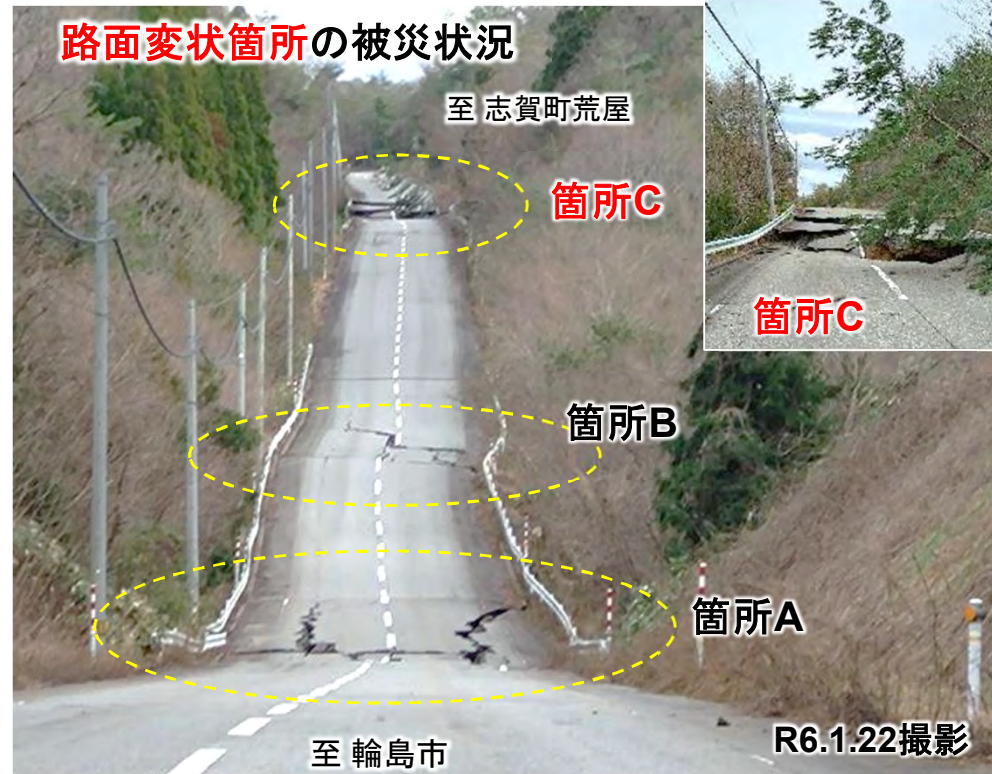
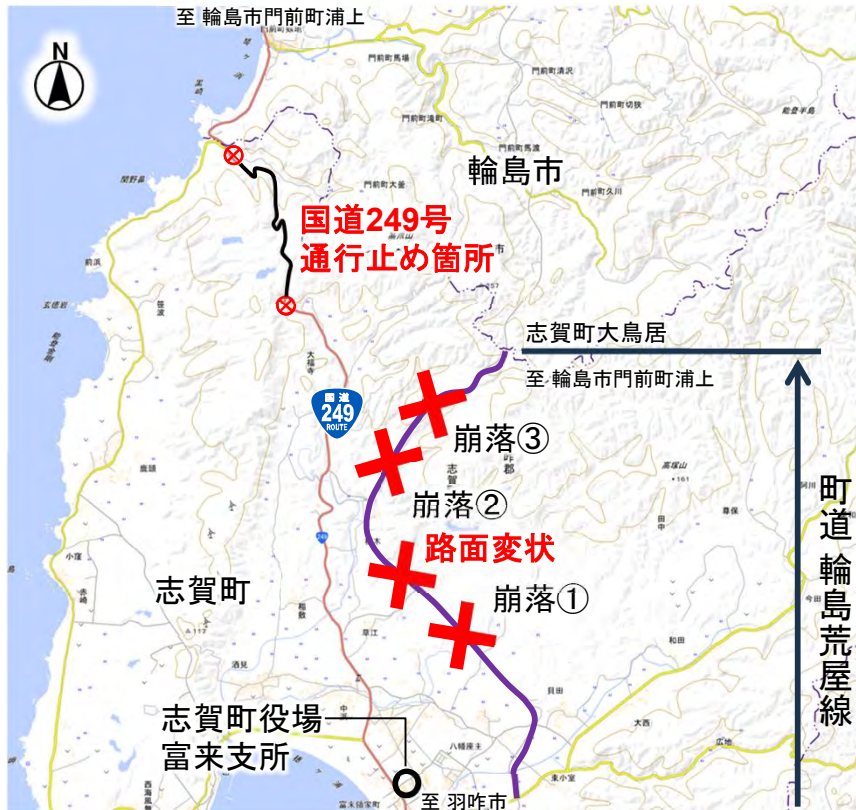


路面変状箇所A、Bの啓開状況



● 羽咋郡志賀町荒屋地内「国道との交差点」から 約8.9km付近 路面変状箇所Aの状況

啓開済



路面変状箇所Cの啓開作業状況



路面変状箇所Cの啓開作業状況



● 羽咋郡志賀町荒屋地内「国道との交差点」から 約11.0km地点 崩落箇所②の状況

啓開済



● 羽咋郡志賀町荒屋地内「国道との交差点」から 約11.0km地点 崩落箇所②の状況

啓開済

崩落箇所②の啓開作業状況



● 羽咋郡志賀町荒屋地内「国道との交差点」から 約11.0km地点 崩落箇所②の状況

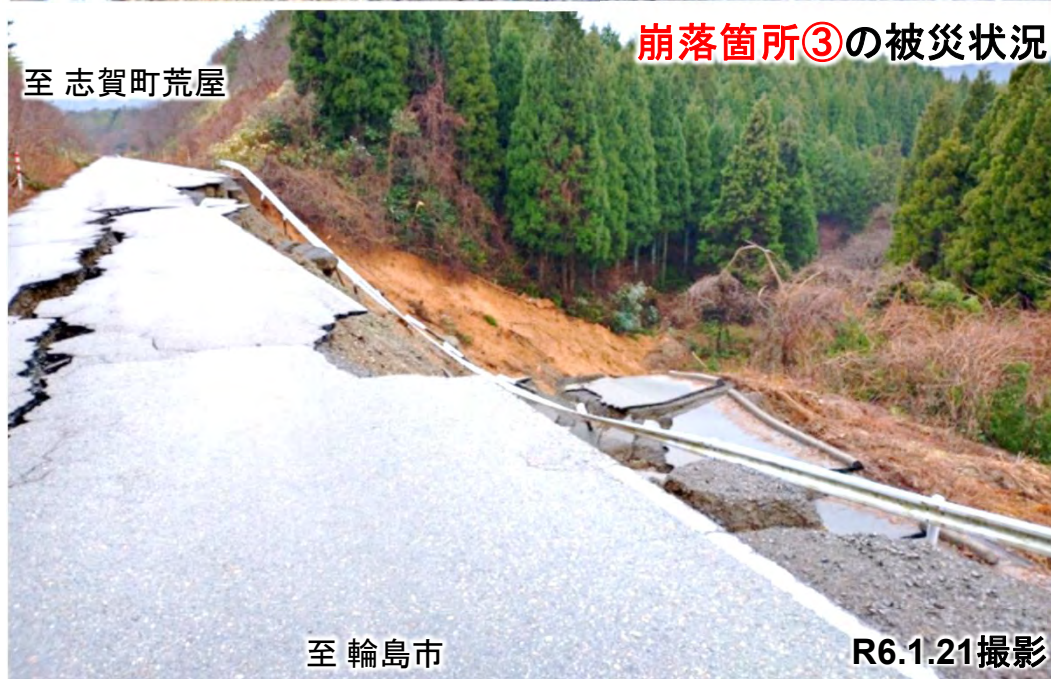
啓開済

崩落箇所②の啓開作業状況



● 羽咋郡志賀町荒屋地内「国道との交差点」から 約11.4km地点 崩落箇所③の状況

啓開中



● 羽咋郡志賀町荒屋地内「国道との交差点」から 約11.4km地点 崩落箇所③の状況

啓開中

崩落箇所③の啓開作業状況



● 羽咋郡志賀町荒屋地内「国道との交差点」から 約11.4km地点 崩落箇所③の状況

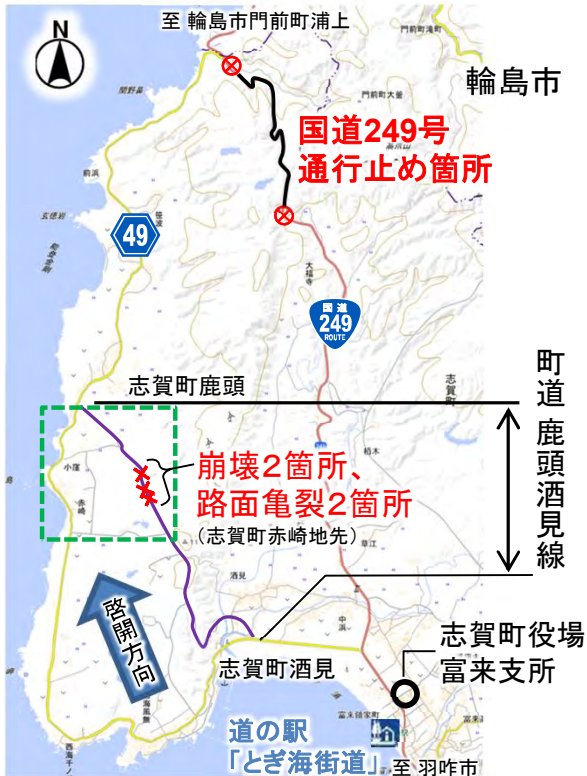
啓開中

崩落箇所③の啓開作業状況



● 羽咋郡志賀町酒見地内「県道との交差点」から約3.2km地点（志賀町鹿頭地先） 崩壊

啓開済



崩壊箇所①の被災状況



崩壊箇所①の啓開作業状況



崩壊箇所①の啓開後の状況



啓開作業状況

R6.1.18撮影



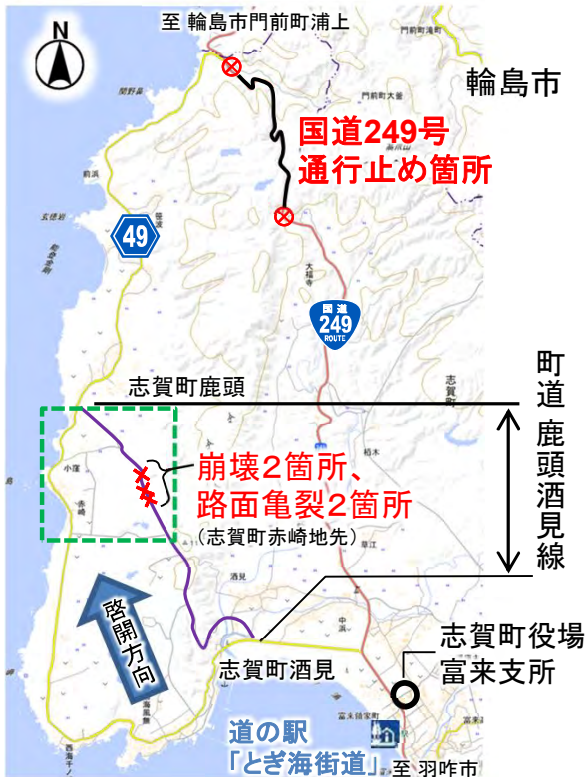
1/18啓開済

上図緑点線枠内の拡大図



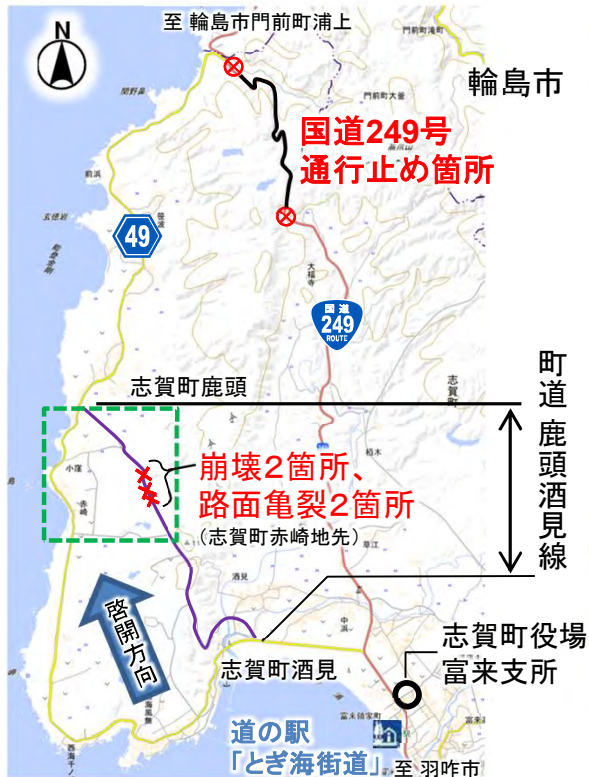
● 羽咋郡志賀町酒見地内「県道との交差点」から約3.3km地点（志賀町鹿頭地先） 崩壊

啓開済



● 羽咋郡志賀町酒見地内「県道との交差点」から約3.6km地点（志賀町鹿頭地先） 路面亀裂 の状況

啓開済



路面亀裂箇所①の被災状況

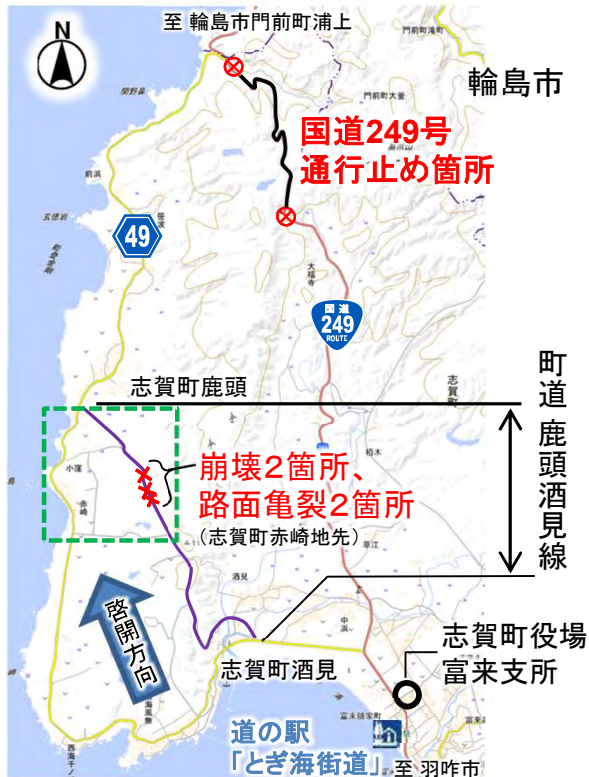


路面亀裂箇所①の啓開作業状況



● 羽咋郡志賀町酒見地内「県道との交差点」から約3.8km地点（志賀町鹿頭地先） 路面亀裂 の状況

啓開済



● 志賀町による舗装工事後の一般車両通行状況



● 輪島市大和町地内の通信基地局への坂路が崩落し基地局へ進入不可

啓開中

