

● 輪島市門前町浦上地内「浦上交差点」から約4.5km地点付近 崩落箇所

啓開済





● 輪島市門前町浦上地内「浦上交差点」から約5.6km地点付近 崩落箇所

啓開済





● 輪島市門前町浦上地内「浦上交差点」から約5.7km地点付近 崩落箇所

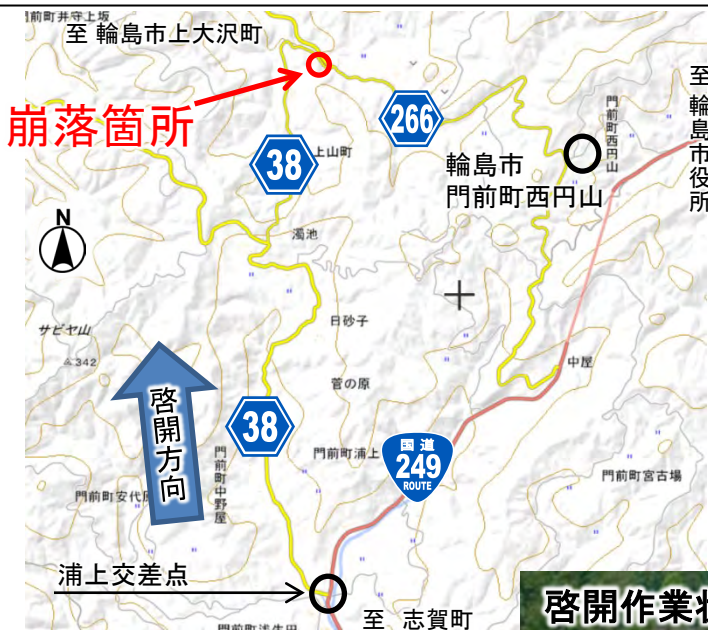
1/11 啓開済





● 輪島市門前町浦上地内「浦上交差点」から約5.8km地点付近 崩落箇所

啓開中





● 輪島市門前町浦上地内「浦上交差点」から約5.8km地点付近 崩落箇所

啓開中

啓開作業状況



啓開作業状況





● 輪島市門前町浦上地内「浦上交差点」から約5.8km地点付近 崩落箇所

啓開中





● 県道38号線の啓開不可箇所を迂回するため林道及び県道266号線を経由した迂回ルートを啓開

啓開済



### ①崩落箇所の被災状況



### ①崩落箇所の被災状況、啓開作業状況



### ①崩落箇所の啓開後の状況



### ①崩落箇所の啓開後の状況





● 県道38号線の啓開不可箇所を迂回するため林道及び県道266号線を経由した迂回ルートを啓開

啓開済





● 県道38号線の啓開不可箇所を迂回するため林道及び県道266号線を経由した迂回ルートを啓開

啓開済



③段差・崩落箇所の被災状況

R6.1.22撮影



③段差箇所 啓開後の状況

R6.1.31撮影



R6.1.31撮影



- 輪島市門前町浦上地内「浦上交差点」から約7.6km地点付近(迂回ルートで 国道249号輪島市門前町西円山地先交差点から県道266号線等を経由し、崩落箇所まで約6.0km付近) 崩落

啓開済





- 輪島市門前町浦上地内「浦上交差点」から約6.1km地点付近(迂回ルートで 国道249号輪島市門前町西円山地先交差点から県道266号線等を経由し、崩落箇所まで約4.6km付近)で 崩落

啓開中





- 輪島市門前町浦上地内「浦上交差点」から約6.1km地点付近(迂回ルートで 国道249号輪島市門前町西円山地 先交差点から県道266号線等を経由し、崩落箇所まで約4.6km付近)で 崩落

啓開中

啓開作業状況





● 輪島市街「稲荷町交差点」から約0.9km地点付近(輪島市輪島崎町地内) 崩落による狭小箇所

啓開中



崩落による道路狭小箇所

啓開(拡幅)作業前



至 輪島市役所

至 輪島市鷺入町

R6.1.19撮影

拡幅作業の状況



至 輪島市鷺入町

至 輪島市役所

R6.1.27撮影



● 輪島市街「稲荷町交差点」から約3.9km地点付近(輪島市美谷町) 崩落箇所

啓開済



啓開作業前  
(大型車は通行不可)

至 輪島市役所

至 輪島市鶺入町

R6.1.19撮影

拡幅作業の状況  
(大型車が通行な迂回路を整備中)

至 輪島市役所

至 輪島市鶺入町

R6.1.28撮影

拡幅作業の状況  
(大型車が通行な迂回路を整備中)

至 輪島市鶺入町

至 輪島市役所

R6.1.29撮影



● 輪島市街「稲荷町交差点」から約3.9km地点付近(輪島市美谷町) 崩落箇所

啓開済

拡幅作業の状況

(大型車が通行な迂回路を整備)





● 輪島市街「稲荷町交差点」から約3.9km地点付近(輪島市美谷町) 崩落箇所

啓開済

拡幅作業の状況

(大型車が通行な迂回路を整備)





- 輪島市街「稲荷町交差点」から約3.9km地点付近(輪島市美谷町) 崩落箇所

啓開済

### 拡幅作業の状況

(大型車が通行な迂回路を整備)





● 珠洲市若山町宇都山地内国道249号取付部交差点から約7.9km地点付近 崩落箇所

啓開済





● 珠洲市若山町宇都山地内国道249号取付部交差点から約8.6km地点付近 崩落箇所

啓開済





● 珠洲市若山町宇都山地内国道249号取付部交差点から約5.9km、約6.2km地点付近 路面変状

啓開済



啓開済箇所(国道249号から5.9km地点)



R6.1.10撮影

工事名	令和6年能登半島道路 国道249号 道路修繕
工事種	道路修繕
所在地	珠洲市工区
R6.1.10	道路修繕 40号 舗装修繕状況
撮影完了	

啓開作業状況(国道249号から6.2km地点)



R6.1.10撮影

工事名	令和6年能登半島道路 国道249号 道路修繕
工事種	道路修繕
所在地	珠洲市工区
R6.1.10	道路修繕 40号 舗装修繕状況
撮影中	



● 珠洲市若山町宇都山地内国道249号取付部交差点から約10.3km地点付近 輪島市町野町寺山付近 崩落

啓開不可



大規模崩落のため、  
輪島市町野町寺山付近は  
通行不可



● 珠洲市若山町宇都山地内国道249号取付部交差点から約10.3km地点付近 輪島市町野町寺山付近 崩落

啓開不可

被災状況



大規模崩落のため、輪島市町野町寺山付近は通行不可



● 珠洲市若山町宇都山地内国道249号取付部交差点から約7.9km地点付近 崩落箇所

啓開不可

大規模崩落のため、  
輪島市町野町川西付近は  
通行不可



至 輪島市里町

至 輪島市町野町鈴屋



至 輪島市町野町鈴屋

至 輪島市里町



● 輪島市二俣町の国道249号「二俣町交差点」より約0.9km地点（輪島市別所谷町） 崩壊箇所

啓開済

落石の危険があり  
通行止め





● 輪島市二俣町の国道249号「二俣町交差点」より約0.9km地点(輪島市別所谷町) 崩壊箇所

啓開済

落石の危険があり  
通行止め





● 輪島市二俣町の国道249号「二俣町交差点」より約0.9km地点（輪島市別所谷町） 崩壊箇所

啓開済

落石の危険があり  
通行止め





● 輪島市二俣町の国道249号「二俣町交差点」より約1.9km地点（輪島市別所谷町） 倒木箇所

啓開済





● 輪島市二俣町の国道249号「二俣町交差点」より約3.4km地点(輪島市滝又町) 崩落箇所

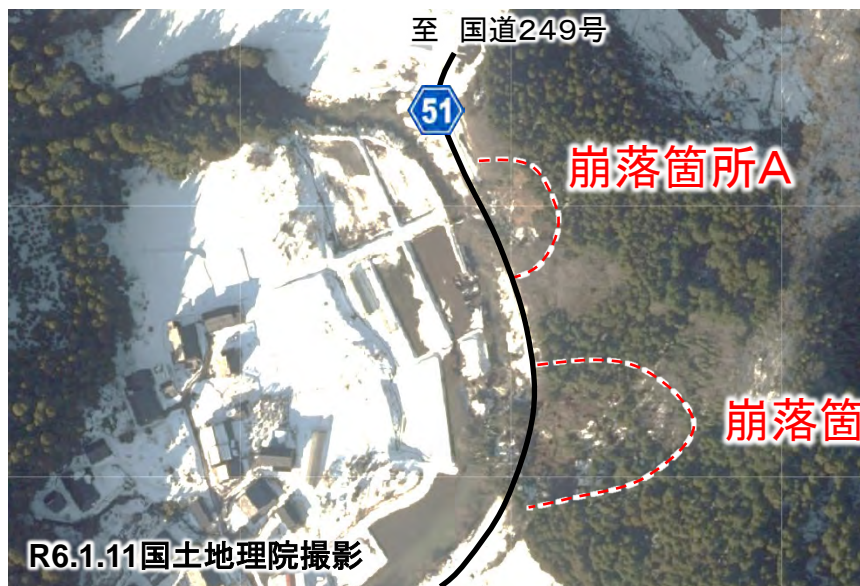
啓開中



至 国道249号



● 輪島市二俣町の国道249号「二俣町交差点」より約3.8km地点（輪島市滝又町） 崩落箇所Aの啓開状況



崩落箇所Aの啓開作業状況

啓開中

至 国道249号



至 穴水町



● 輪島市二俣町の国道249号「二俣町交差点」より約3.8km地点（輪島市滝又町） 崩落箇所Aの啓開状況

啓開中

崩落箇所Aの啓開作業状況



崩落箇所Aの啓開作業状況





● 輪島市二俣町の国道249号「二俣町交差点」より約3.8km地点（輪島市滝又町） 崩落箇所Bの現地調査結果



崩落箇所Bの被災状況



啓開不可

R6.2.6撮影

崩落箇所Bの被災状況



R6.2.6撮影



● 輪島市三井町長沢「県道1号線接続交差点」から約1.1km地点(輪島市三井町長沢) 路面変状箇所

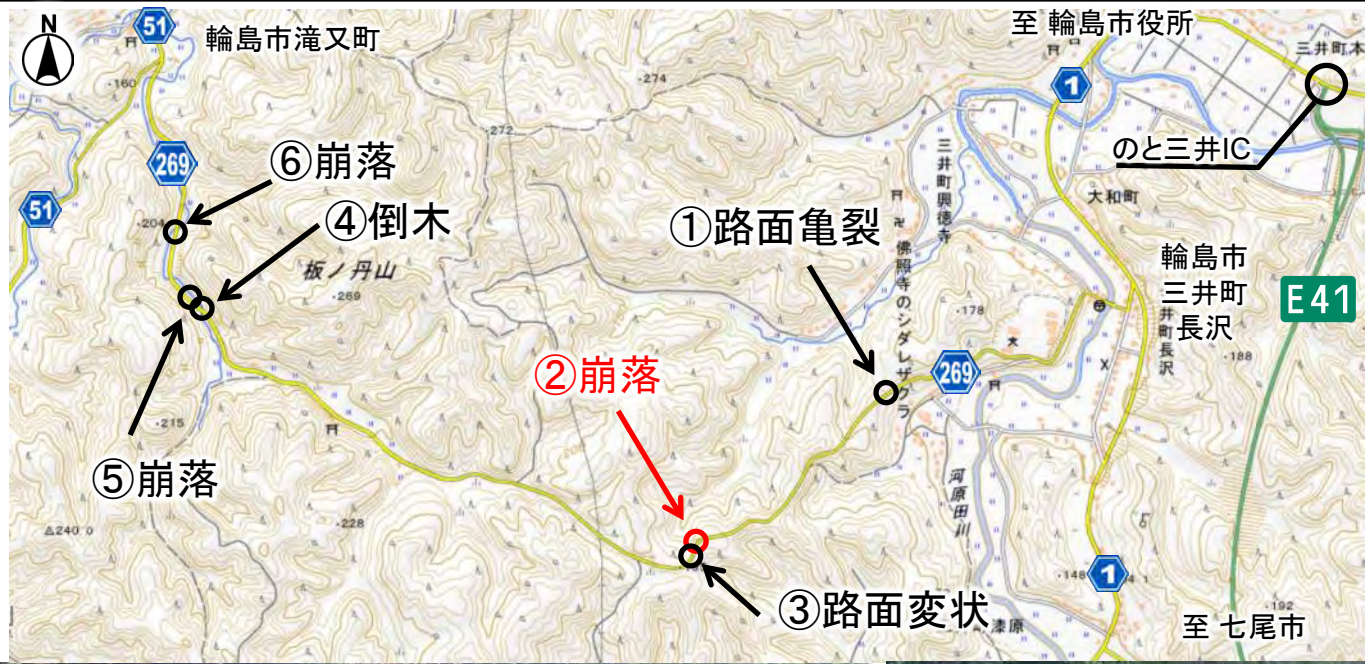
啓開済





● 輪島市三井町長沢「県道1号線接続交差点」から約1.9km地点（輪島市三井町長沢） 崩落箇所

啓開中





● 輪島市三井町長沢「県道1号線接続交差点」から約1.9km地点 輪島市三井町長沢 崩落箇所

啓開中

②崩落箇所の啓開作業状況

至 輪島市滝又町

至 輪島市三井町長沢

R6.1.21撮影

②崩落箇所の啓開作業状況

至 輪島市三井町長沢

至 輪島市滝又町

R6.1.22撮影

②崩落箇所の啓開作業状況

至 輪島市滝又町

至 輪島市三井町長沢

R6.1.22撮影



● 輪島市三井町長沢「県道1号線接続交差点」から約1.9km地点 輪島市三井町長沢 路面変状箇所

啓開済



③路面変状箇所の被災状況



③路面変状箇所の啓開作業状況



至 輪島市三井町長沢

R6.1.19撮影

至 輪島市三井町長沢

R6.1.21撮影



● 輪島市三井町長沢「県道1号線接続交差点」から約3.8km地点（輪島市空熊町） 倒木箇所

啓開済





● 輪島市三井町長沢「県道1号線接続交差点」から約4.0km地点（輪島市空熊町） 崩落箇所

啓開済





● 輪島市三井町長沢「県道1号線接続交差点」から約4.0km地点（輪島市空熊町）崩落箇所

啓開済

⑤崩落箇所啓開作業状況



⑤崩落箇所啓開作業状況



⑤崩落箇所啓開作業状況



⑤崩落箇所啓開作業状況





● 輪島市三井町長沢「県道1号線接続交差点」から約4.0km地点（輪島市空熊町） 崩落箇所

啓開済

⑤崩落箇所啓開作業状況



⑤崩落箇所啓開作業状況



啓開後の状況





● 輪島市三井町長沢「県道1号線接続交差点」から約4.3km地点（輪島市空熊町）崩落箇所

啓開中





啓開中

● 輪島市三井町長沢「県道1号線接続交差点」から4.3km地点（輪島市空熊町）崩落箇所

⑥崩落箇所啓開作業状況

至 輪島市滝又町



至 輪島市三井町長沢

R6.2.9撮影

⑥崩落箇所啓開作業状況

至 輪島市三井町長沢



至 輪島市滝又町

R6.2.9撮影

⑥崩落箇所啓開作業状況

至 輪島市滝又町



至 輪島市三井町長沢

R6.2.10撮影

⑥崩落箇所啓開作業状況

至 輪島市滝又町



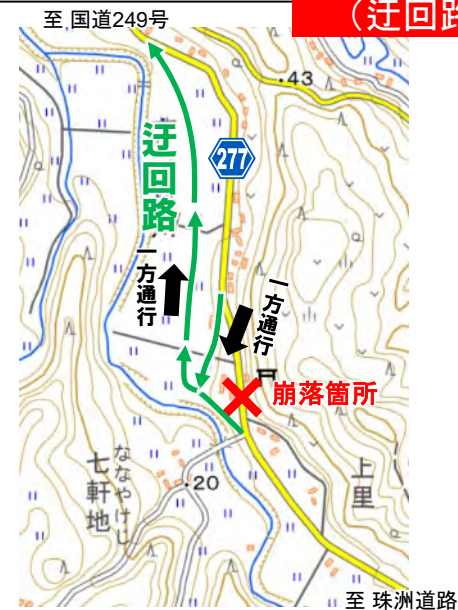
R6.2.12撮影

至 輪島市三井町長沢



● 鳳珠郡能登町柳田「能登町柳田交差点」から約8.1km地点 輪島市里町 崩落箇所

啓開後再崩落  
(迂回路あり)



R6.1.6撮影



R6.1.7撮影



● 鳳珠郡能登町柳田「能登町柳田交差点」から約8.1km地点 輪島市里町 崩落箇所

啓開後再崩落  
(迂回路あり)



再崩落による再啓開

至 国道249号



R6.1.12撮影

至 珠洲道路

再啓開作業状況

至 国道249号



R6.1.13撮影

至 珠洲道路

再啓開後

至 珠洲道路



至 国道249号

R6.1.13撮影



● 鳳珠郡能登町柳田「能登町柳田交差点」から8.1km地点 輪島市里町 崩落箇所

啓開後再崩落  
(迂回路あり)



啓開後、3回目の崩落状況



啓開後、3回目の崩落状況

至 国道249号



至 珠洲道路

R6.1.15撮影

至 珠洲道路

R6.1.15撮影



● 鳳珠郡能登町柳田「能登町柳田交差点」から8.1km地点 輪島市里町 崩落箇所

啓開後再崩落  
(迂回路あり)



R6.1.16撮影



至 珠洲道路

R6.1.16撮影



至 珠洲道路

R6.1.16撮影



● 鳳珠郡能登町柳田「能登町柳田交差点」から8.1km地点 輪島市里町 崩落箇所

啓開後再崩落  
(迂回路あり)



再啓開後

至 国道249号

至 珠洲道路

R6.1.16撮影



再啓開完了

至 珠洲道路

至 珠洲道路

R6.1.16撮影



再啓開完了後  
(緊急車両のみ通行可、  
一般車両の迂回路あり)

至 国道249号

至 珠洲道路

R6.1.16撮影



再啓開完了後

至 国道249号

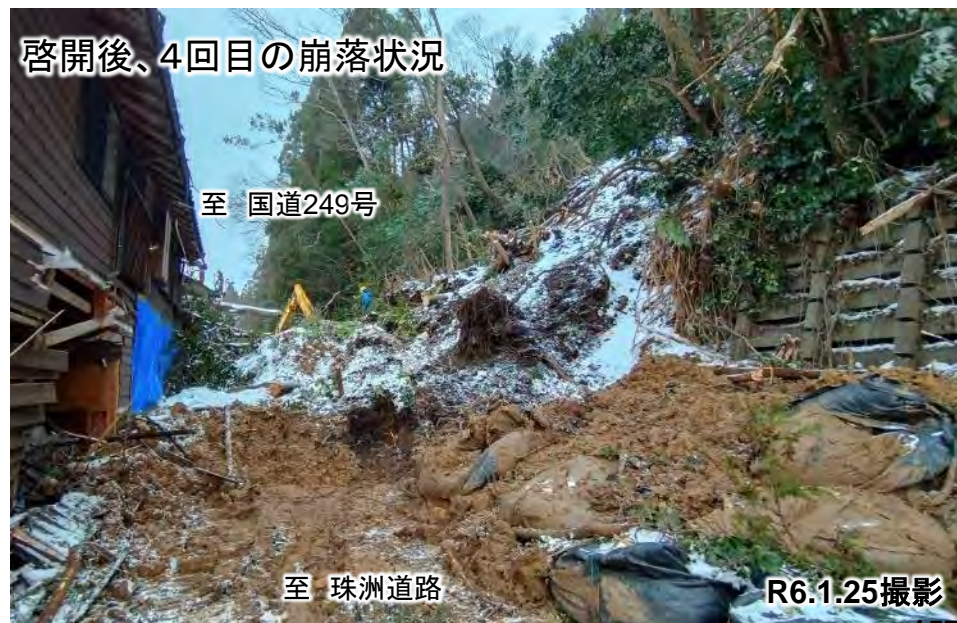
至 珠洲道路

R6.1.17撮影



● 鳳珠郡能登町柳田「能登町柳田交差点」から8.1km地点 輪島市里町 崩落箇所

啓開後再崩落  
(迂回路あり)





● 鳳珠郡能登町柳田「能登町柳田交差点」から8.1km地点 輪島市里町 崩落箇所



## 迂回路の状況



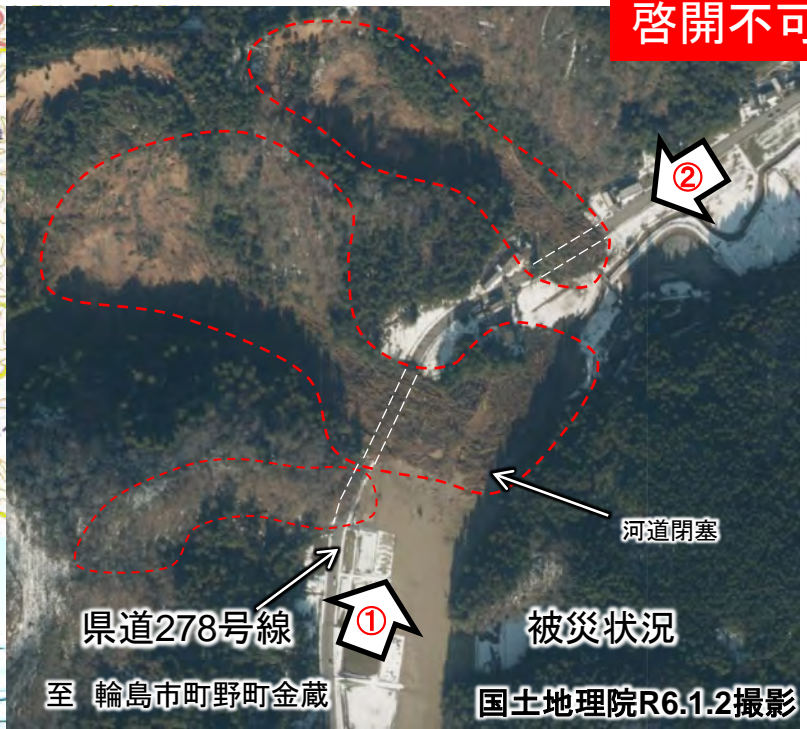


# 令和6年能登半島地震 278 県道金蔵川西線の状況

● 輪島市町野町金蔵の県道277号、県道278号交差点約1.8km地点（輪島市町野町川西）崩壊箇所を調査



啓開不可



至 輪島市町野町鈴屋

被災状況①



R6.1.11撮影

被災状況②



R6.1.12撮影

大規模崩落のため、輪島市町野町川西付近は通行不可



● 珠洲市上戸町南方地内「国道249号接続交差点」から約1.0km地点（珠洲市上戸町南方） 崩落箇所

啓開済



被災前状況



被災状況





● 珠洲市上戸町南方地内「国道249号接続交差点」から約1.0km地点（珠洲市上戸町南方） 崩落箇所

啓開済

被災状況



被災状況



啓開作業状況



啓開作業状況





● 珠洲市上戸町南方地内「国道249号接続交差点」から約1.0km地点（珠洲市上戸町南方）崩落箇所

啓開済





● 珠洲市若山町出田地内「広栗橋交差点」から約4.4km地点 路面段差解消後、道路除雪をしながら前進





- 珠洲市若山町出田地内「広栗橋交差点」から約4.4km地点 路面段差解消後、道路除雪をしながら前進





● 珠洲市若山町出田地内「広栗橋交差点」から約4.4km地点 路面段差解消後、道路除雪をしながら前進



啓開済





● 珠洲市若山町出田地内「広栗橋交差点」から約2.4km地点 崩落

啓開済



至輪島市



被災状況

至 珠洲市笹波町

至 珠洲市役所

R6.1.11撮影

啓開作業中



至 珠洲市笹波町

至 珠洲市役所

R6.1.12撮影

啓開後



至 珠洲市笹波町

R6.1.12撮影

至 珠洲市役所



● 珠洲市若山町出田地内「広栗橋交差点」から約9.1km地点 崩落

啓開不可  
(迂回路あり)

至  
輪  
島  
市



大規模崩落のため、  
珠洲市笹波町付近は  
通行不可

