

● 輪島市門前町道下地内「国道249号との交差点」から1.4km地点付近 崩落箇所の現地調査結果



斜面崩落①



斜面崩落①



● 輪島市門前町道下地内「国道249号との交差点」から2.1km地点付近 崩落箇所の啓開作業状況

啓開中



斜面崩落②



斜面崩落②



● 輪島市門前町道下地内「国道249号との交差点」から2.1km地点付近 崩落箇所の啓開作業状況

啓開中

斜面崩落②の啓開作業状況



斜面崩落②の啓開作業状況



斜面崩落②の啓開作業状況



斜面崩落②の啓開作業状況



● 輪島市門前町道下地内「国道249号との交差点」から2.1km地点付近 崩落箇所の啓開作業状況

啓開中

斜面崩落②の啓開作業状況



● 輪島市門前町道下地内「国道249号との交差点」から2.1km地点付近 崩落箇所の啓開作業状況

啓開中

斜面崩落②の啓開作業状況



至 国道249号

R6.2.10撮影



至 国道249号

R6.2.13撮影



至 国道249号

R6.2.13撮影

● 輪島市門前町道下地内「国道249号との交差点」から2.1km地点付近 崩落箇所の啓開作業状況

啓開中

斜面崩落②の啓開作業状況



● 輪島市門前町道下地内「国道249号との交差点」から2.7km地点付近 崩落箇所の現地調査結果



● 輪島市門前町道下地内「国道249号との交差点」から2.7km地点付近 崩落箇所の現地調査結果



● 羽咋郡志賀町荒屋地内「国道との交差点」から 約7.7km 崩落箇所①の状況

啓開済



工事名	R6年能登半島地震対策
工種	
測点	輪島荒屋線①
道路啓開作業	
施工状況	

● 羽咋郡志賀町荒屋地内「国道との交差点」から 約7.7km 崩落箇所①の状況

啓開済



- 羽咋郡志賀町荒屋地内「国道との交差点」から 約7.7km 崩落箇所①の状況

啓開済

崩落箇所①の啓開作業状況



崩落箇所①の啓開作業状況



崩落箇所①の啓開作業状況



● 羽咋郡志賀町荒屋地内「国道との交差点」から 約7.7km 崩落箇所①の状況

啓開済

崩落箇所①の啓開作業状況



崩落箇所①の啓開作業状況



崩落箇所①の啓開作業状況



崩落箇所①の啓開作業状況



● 羽咋郡志賀町荒屋地内「国道との交差点」から 約7.7km 崩落箇所①の状況

啓開済



● 羽咋郡志賀町荒屋地内「国道との交差点」から 約8.9km付近 路面変状箇所状況

啓開済



路面変状箇所A、Bの啓開作業状況

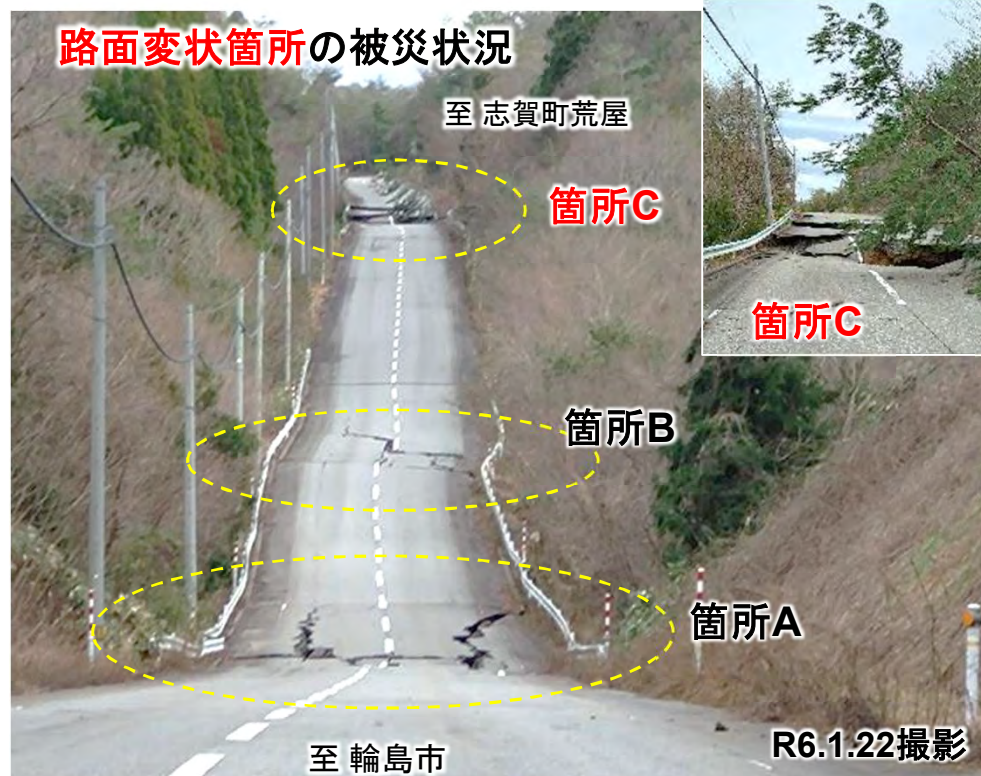


路面変状箇所A、Bの啓開状況



● 羽咋郡志賀町荒屋地内「国道との交差点」から 約8.9km付近 路面変状箇所状況

啓開済



路面変状箇所Cの啓開作業状況



路面変状箇所Cの啓開作業状況



● 羽咋郡志賀町荒屋地内「国道との交差点」から 約11.0km地点 崩落箇所②の状況

啓開済



● 羽咋郡志賀町荒屋地内「国道との交差点」から 約11.0km地点 崩落箇所②の状況

啓開済

崩落箇所②の啓開作業状況



● 羽咋郡志賀町荒屋地内「国道との交差点」から 約11.0km地点 崩落箇所②の状況

啓開済

崩落箇所②の啓開作業状況



● 羽咋郡志賀町荒屋地内「国道との交差点」から 約11.4km地点 崩落箇所③の状況

啓開中



● 羽咋郡志賀町荒屋地内「国道との交差点」から 約11.4km地点 崩落箇所③の状況

啓開中

崩落箇所③の啓開作業状況



● 羽咋郡志賀町荒屋地内「国道との交差点」から 約11.4km地点 崩落箇所③の状況

啓開中

崩落箇所③の啓開作業状況



● 羽咋郡志賀町荒屋地内「国道との交差点」から 約11.4km地点 崩落箇所③の状況

啓開中

崩落箇所③の啓開作業状況



● 羽咋郡志賀町荒屋地内「国道との交差点」から 約11.4km地点 崩落箇所③の状況

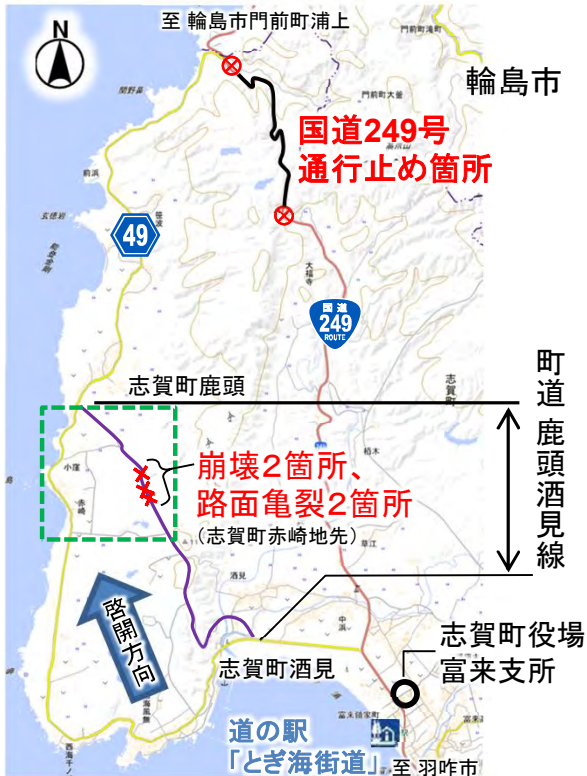
啓開中

崩落箇所③の啓開作業状況



● 羽咋郡志賀町酒見地内「県道との交差点」から約3.2km地点（志賀町鹿頭地先） 崩壊

啓開済



崩壊箇所①の被災状況



崩壊箇所①の啓開作業状況



啓開作業状況

R6.1.18撮影



崩壊箇所①の啓開後の状況

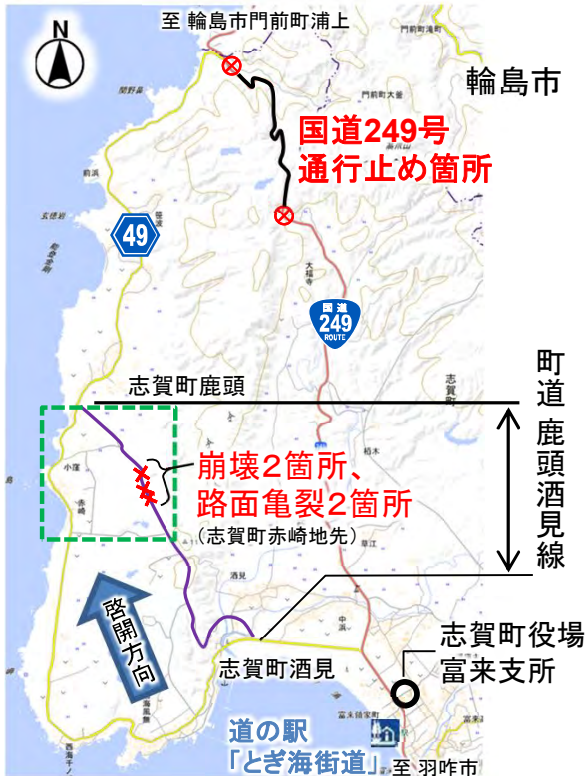


上図緑点線枠内の拡大図



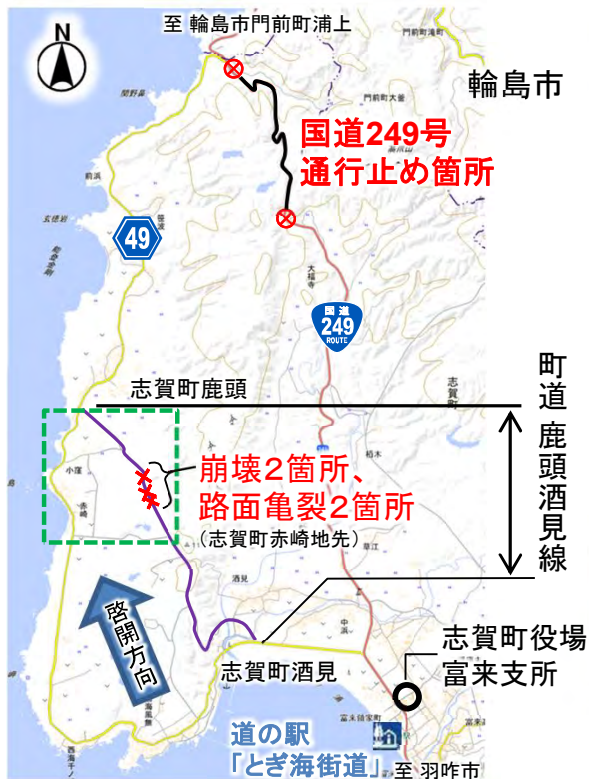
● 羽咋郡志賀町酒見地内「県道との交差点」から約3.3km地点（志賀町鹿頭地先） 崩壊

啓開済



● 羽咋郡志賀町酒見地内「県道との交差点」から約3.6km地点（志賀町鹿頭地先） 路面亀裂 の状況

啓開済



路面亀裂箇所①の被災状況



R6.1.18撮影

路面亀裂箇所①の啓開作業状況



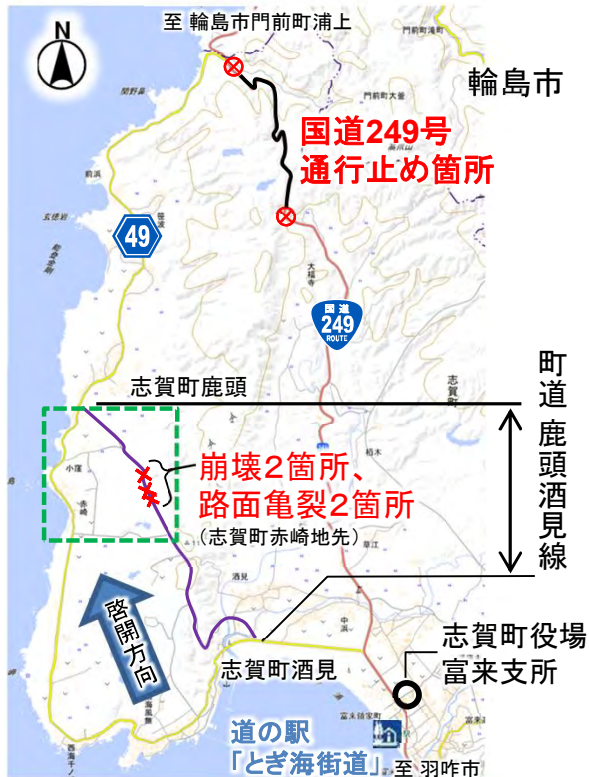
至志賀町酒見

R6.1.22撮影 225



● 羽咋郡志賀町酒見地内「県道との交差点」から約3.8km地点（志賀町鹿頭地先） 路面亀裂 の状況

啓開済

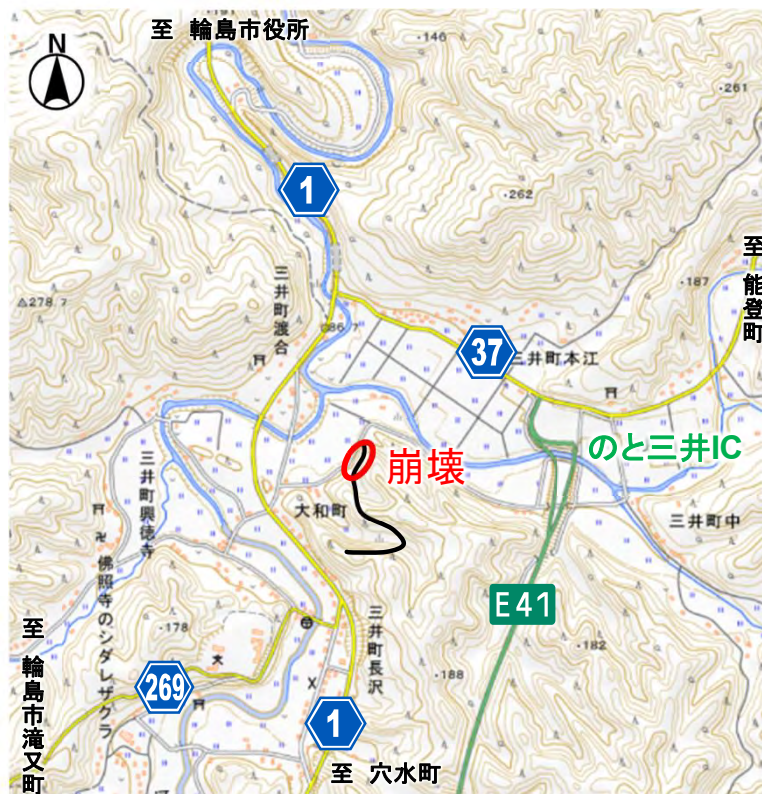


● 志賀町による舗装工事後の一般車両通行状況



● 輪島市大和町地内の通信基地局への坂路が崩落し基地局へ進入不可

啓開済



R6.2.3撮影



R6.2.7撮影



R6.2.8撮影



R6.2.9撮影

● 輪島市大和町地内の通信基地局への坂路が崩落し基地局へ進入不可

啓開済

啓開作業状況



● 輪島市大和町地内の通信基地局への坂路 基地局までの啓開

啓開済

啓開作業状況

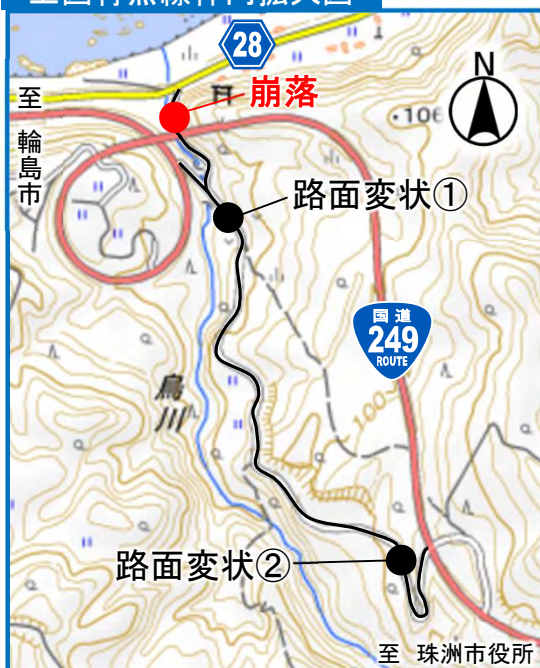


● 珠洲市大谷町地内の珠洲市道 崩落箇所 の状況

啓開中

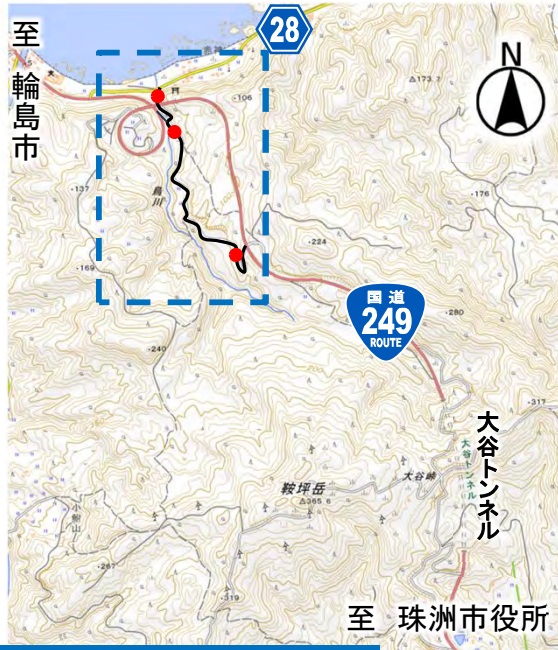


上図青点線枠内拡大図

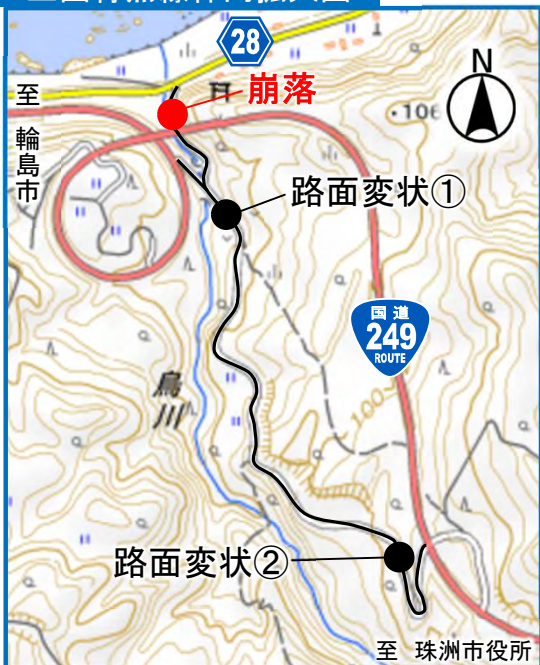


● 珠洲市大谷町地内の珠洲市道 崩落箇所 の状況

啓開中



上図青点線枠内拡大図



R6.2.12撮影



R6.2.17撮影



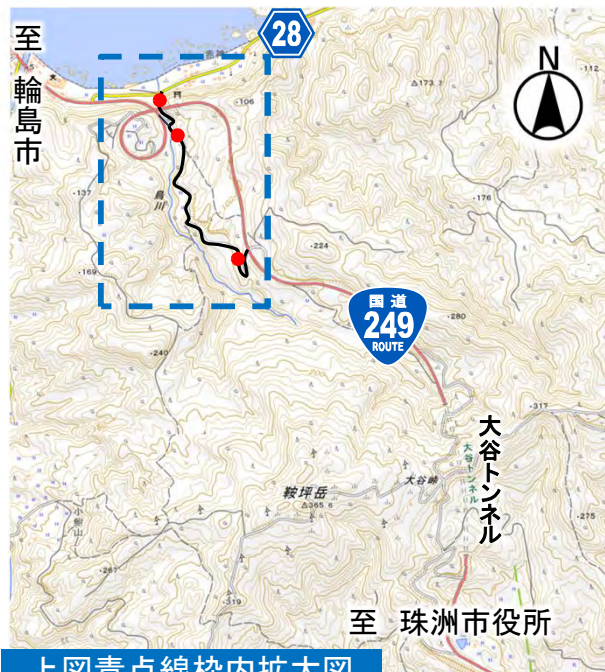
R6.2.18撮影



R6.2.18撮影

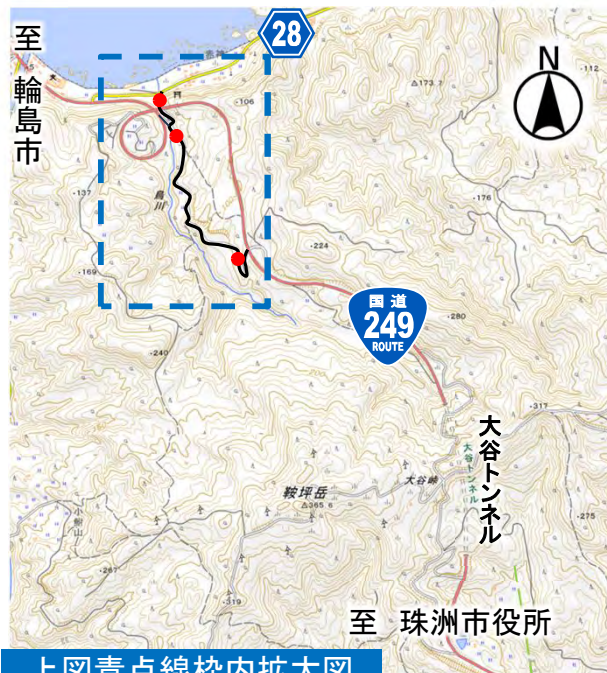
● 珠洲市大谷町地内の珠洲市道 路面変状①箇所 の状況

啓開中

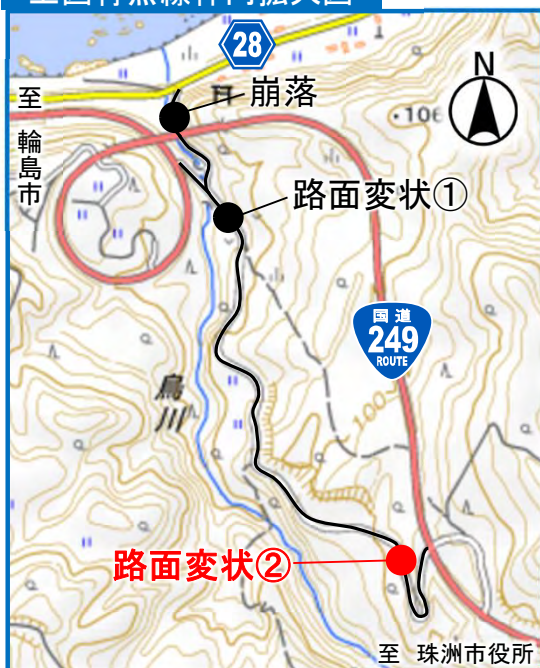


● 珠洲市大谷町地内の珠洲市道 路面変状②箇所 の状況

啓開済

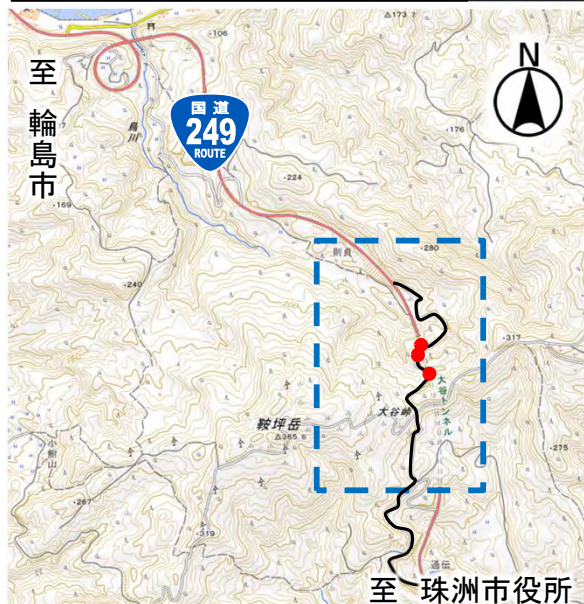


上図青点線枠内拡大図



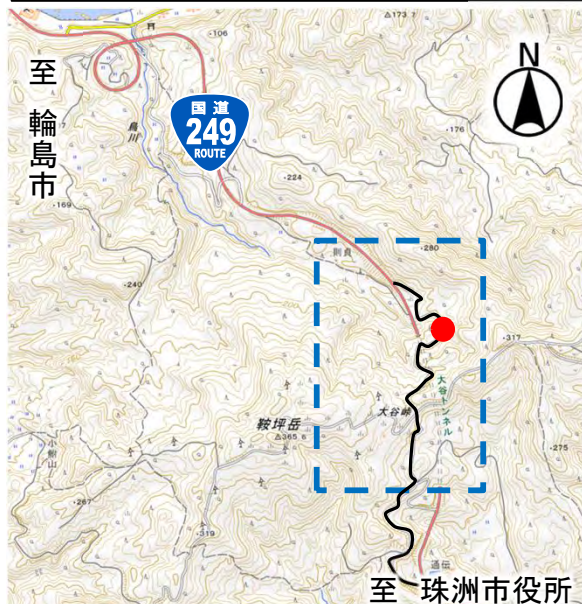
● 珠洲市大谷町地内の林道 路面変状箇所 の状況

啓開中



● 珠洲市大谷町地内の林道 倒木箇所 の状況

啓開済



上図青点線枠内拡大図

