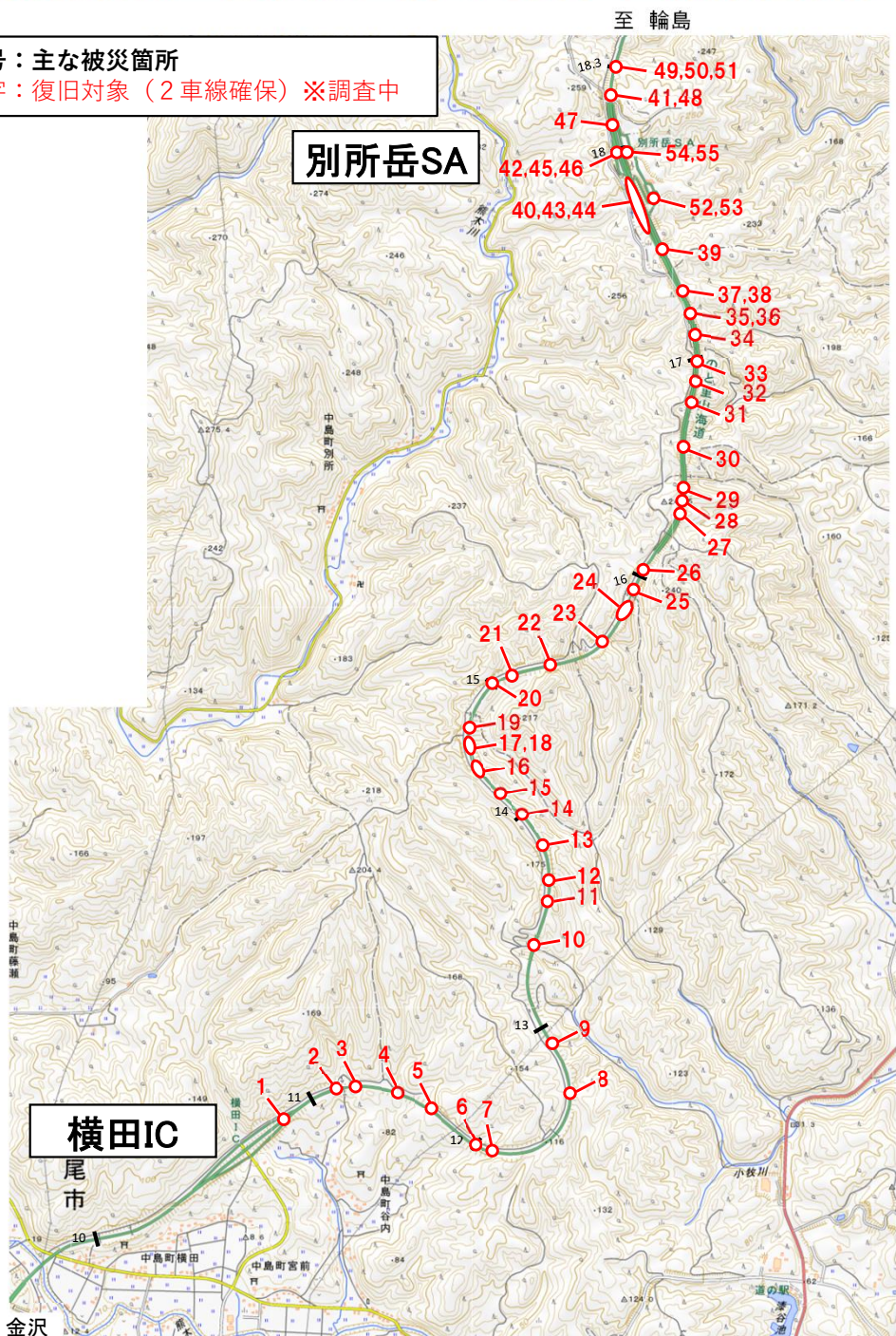


# 令和6年能登半島地震 のと里山海道 緊急復旧の状況

## 別所岳SA～横田IC (担当会社 (株)熊谷組 (株)大林組 大成建設(株))

2月21日現在

番号：主な被災箇所  
赤字：復旧対象 (2車線確保) ※調査中



### 緊急復旧作業中 (2車線確保)

#### No.10 舗装撤去状況



#### No.44 碎石敷均し状況

