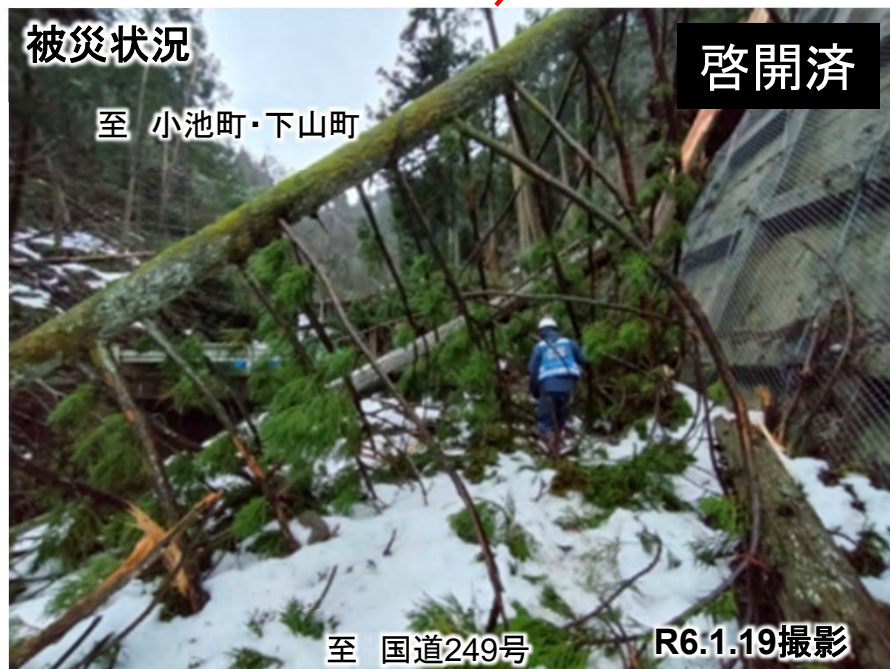
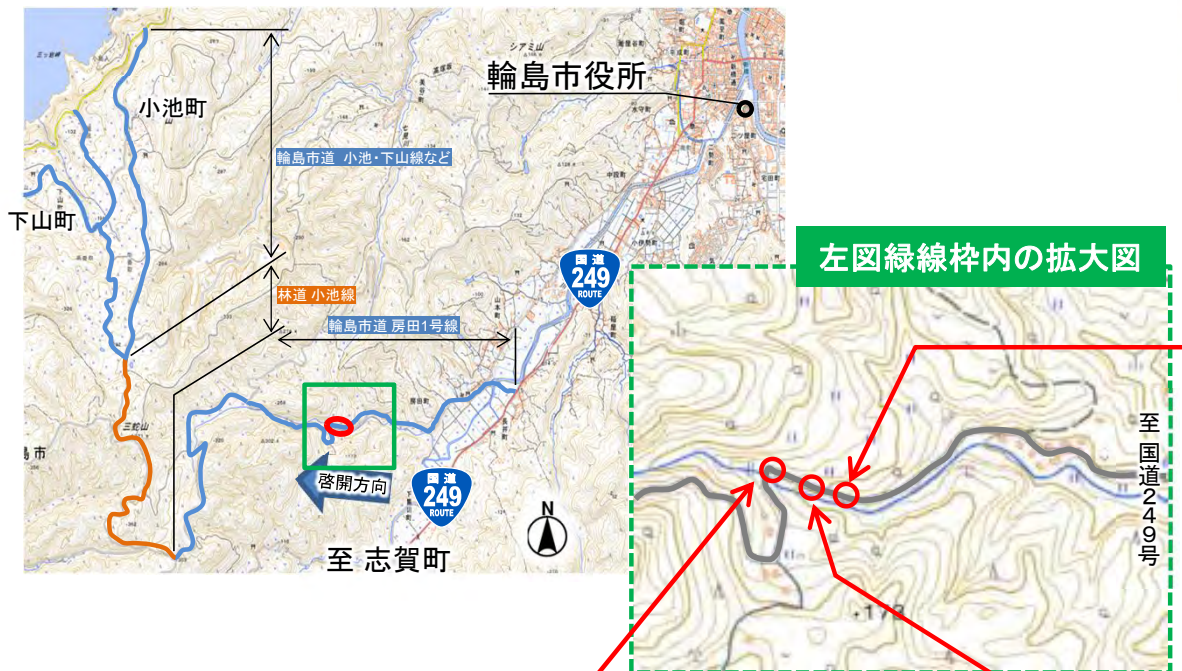
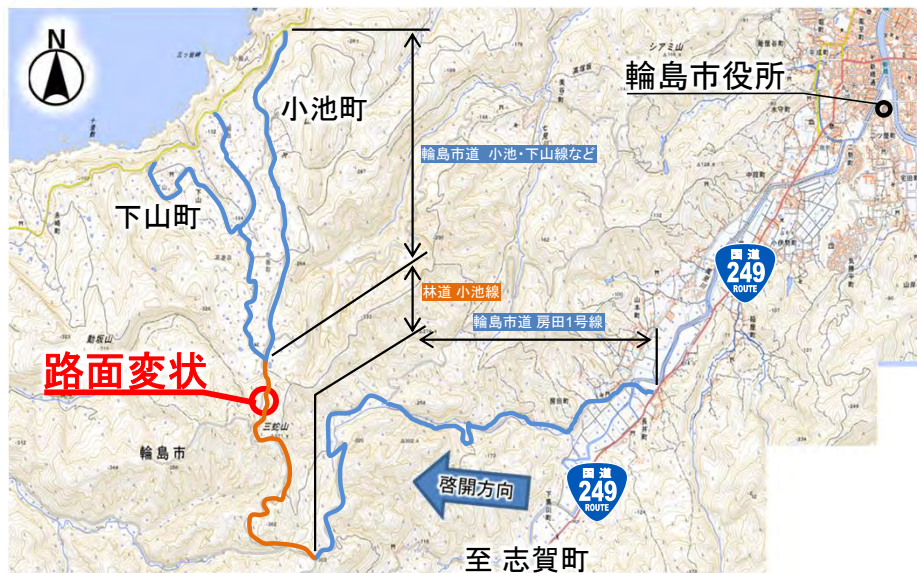


● 輪島市長井町の国道249号接続交差点より約1.7km地点（輪島市房田町） 崩落箇所



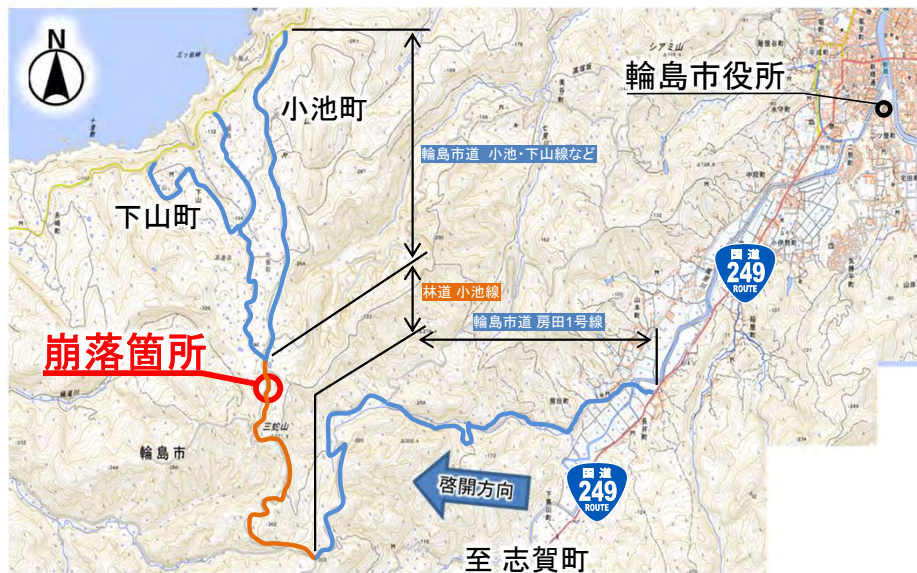
● 輪島市長井町の国道249号接続交差点より約7.2km地点（輪島市大沢町）路面変状箇所

啓開済



● 輪島市長井町の国道249号接続交差点より約7.4km地点（輪島市大沢町） 崩壊箇所

啓開済



啓開作業状況



啓開後の状況



● 輪島市大野町の国道249号接続交差点より約 1.8km、約2.0km付近に倒木、約3.5km付近に段差

啓開済



①倒木箇所の啓開作業状況



②倒木箇所の啓開作業状況



③段差箇所の啓開作業状況



● 輪島市大野町の国道249号接続交差点より約 1.8km、約2.0km付近に倒木、約3.5km付近に段差

啓開済



● 輪島市大野町の国道249号接続交差点より約4.4km付近 路面変状箇所

啓開済



⑥路面変状箇所の啓開作業状況



R6.2.1撮影

⑥路面変状箇所の啓開作業状況



R6.2.1撮影

● 輪島市門前町道下地内「国道249号との交差点」から1.4km地点付近 崩落箇所の現地調査結果



斜面崩落①



斜面崩落①



● 輪島市門前町道下地内「国道249号との交差点」から2.1km地点付近 崩落箇所の啓開作業状況

啓開中



斜面崩落②の被災状況



斜面崩落②の被災状況



● 輪島市門前町道下地内「国道249号との交差点」から2.1km地点付近 崩落箇所の啓開作業状況

啓開中

斜面崩落②の啓開作業状況



斜面崩落②の啓開作業状況



斜面崩落②の啓開作業状況



斜面崩落②の啓開作業状況



● 輪島市門前町道下地内「国道249号との交差点」から2.1km地点付近 崩落箇所の啓開作業状況

啓開中

斜面崩落②の啓開作業状況



● 輪島市門前町道下地内「国道249号との交差点」から2.1km地点付近 崩落箇所の啓開作業状況

啓開中

斜面崩落②の啓開作業状況



● 輪島市門前町道下地内「国道249号との交差点」から2.1km地点付近 崩落箇所の啓開作業状況

啓開中

斜面崩落②の啓開作業状況



● 輪島市門前町道下地内「国道249号との交差点」から2.1km地点付近 崩落箇所の啓開作業状況

啓開中

斜面崩落②の啓開作業状況



● 輪島市門前町道下地内「国道249号との交差点」から2.7km地点付近 崩落箇所 の啓開作業状況

啓開中



● 輪島市門前町道下地内「国道249号との交差点」から2.7km地点付近 崩落箇所の啓開作業状況

啓開中



斜面崩落④の被災状況



斜面崩落④の被災状況



斜面崩落④の啓開作業状況



● 輪島市門前町道下地内「国道249号との交差点」から2.7km地点付近 崩落箇所の現地調査結果

啓開中

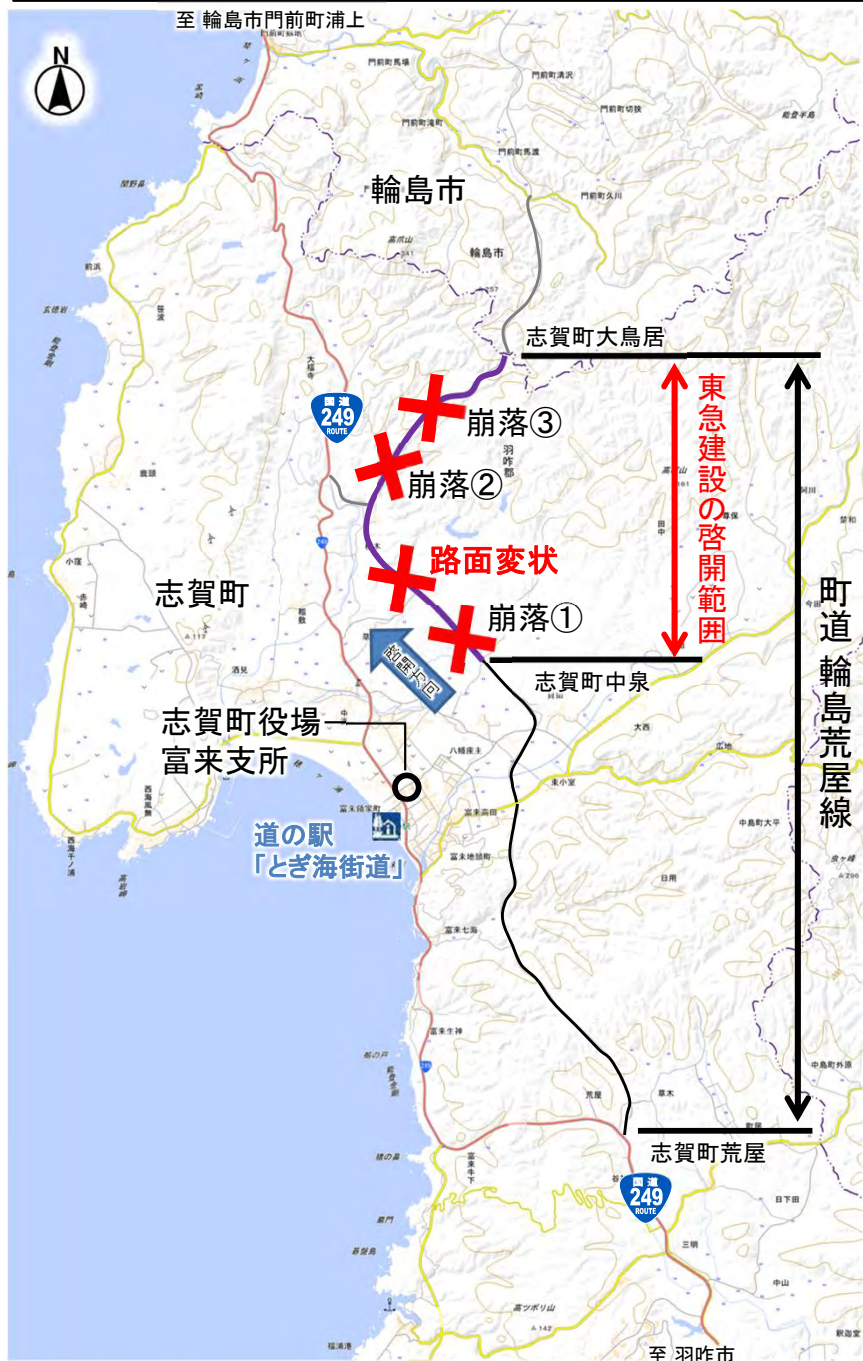
斜面崩落④の啓開作業状況

輪島市門前町深見



● 羽咋郡志賀町荒屋地内「国道との交差点」から約7.7km 崩落箇所①の状況

啓開済



● 羽咋郡志賀町荒屋地内「国道との交差点」から 約7.7km 崩落箇所①の状況

啓開済

崩落箇所①の啓開作業状況

至 輪島市



至 志賀町荒屋

R6.1.20撮影

崩落箇所①の啓開作業状況

至 志賀町荒屋



至 輪島市

R6.1.21撮影

崩落箇所①の啓開作業状況

至 輪島市



至 志賀町荒屋

R6.1.22撮影

崩落箇所①の啓開作業状況

至 志賀町荒屋



至 輪島市

R6.1.25撮影 223

- 羽咋郡志賀町荒屋地内「国道との交差点」から 約7.7km 崩落箇所①の状況

啓開済

崩落箇所①の啓開作業状況



崩落箇所①の啓開作業状況



崩落箇所①の啓開作業状況



● 羽咋郡志賀町荒屋地内「国道との交差点」から約7.7km 崩落箇所①の状況

啓開済

崩落箇所①の啓開作業状況



崩落箇所①の啓開作業状況



崩落箇所①の啓開作業状況



崩落箇所①の啓開作業状況



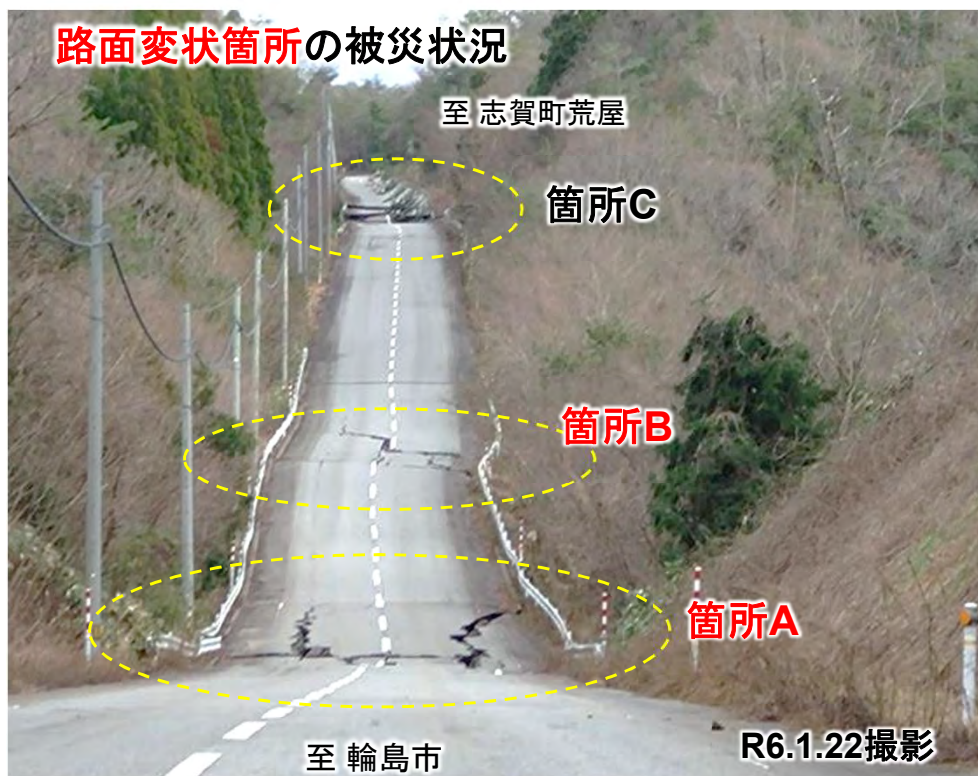
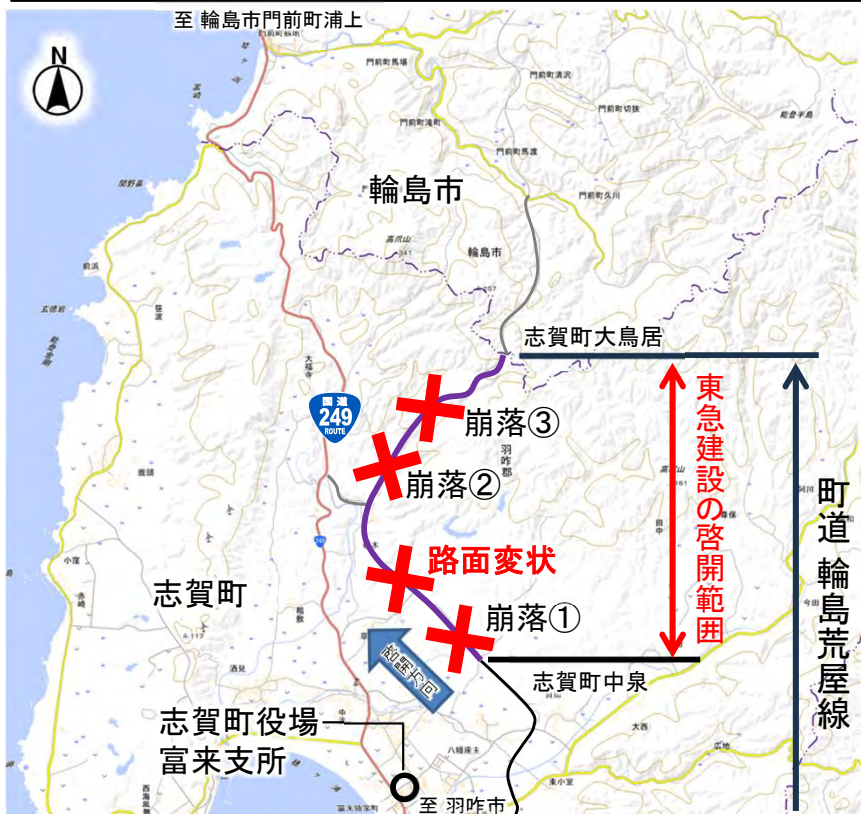
● 羽咋郡志賀町荒屋地内「国道との交差点」から 約7.7km 崩落箇所①の状況

啓開済



● 羽咋郡志賀町荒屋地内「国道との交差点」から約8.9km付近 路面変状箇所状況

啓開済



路面変状箇所A、Bの啓開作業状況

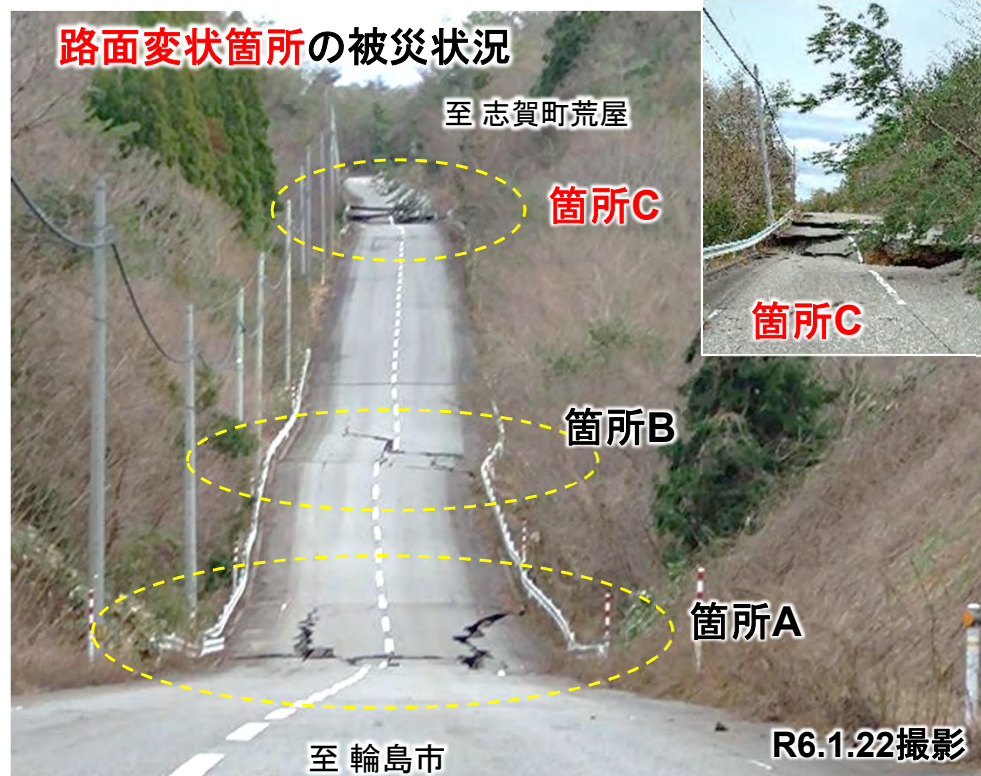
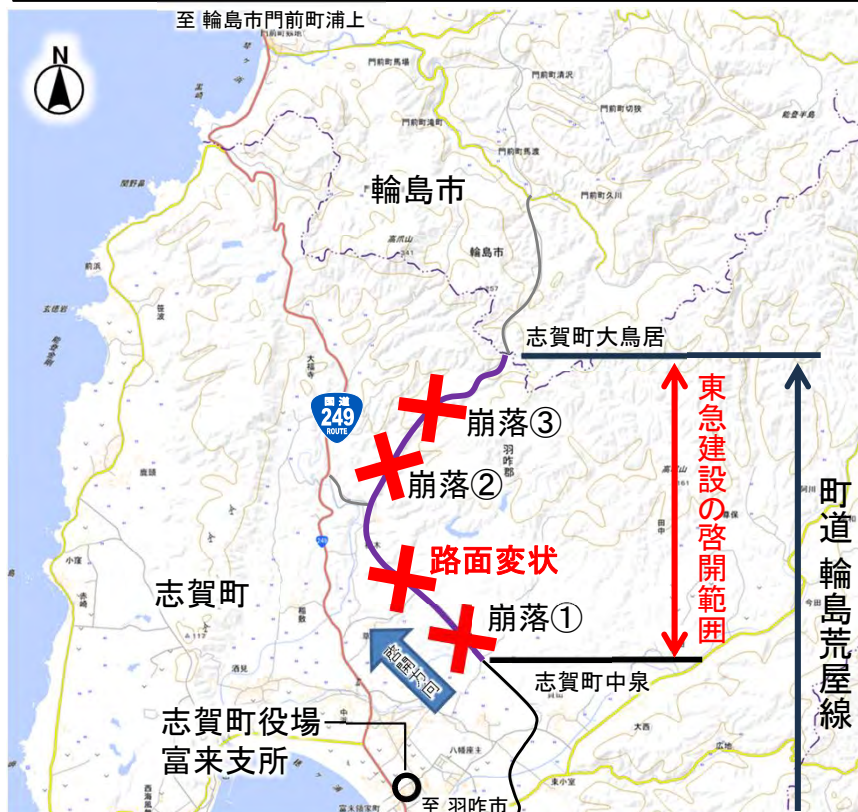


路面変状箇所A、Bの啓開状況



● 羽咋郡志賀町荒屋地内「国道との交差点」から約8.9km付近 路面変状箇所Aの状況

啓開済



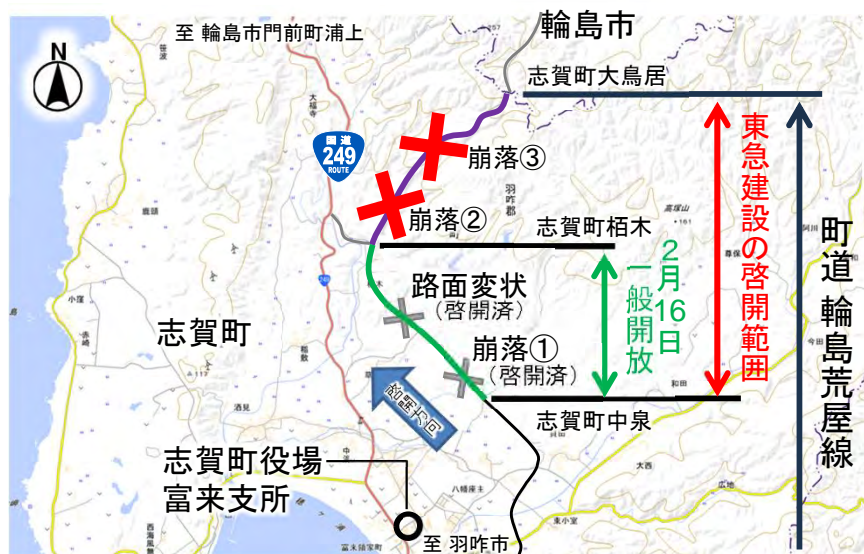
路面変状箇所Cの啓開作業状況



路面変状箇所Cの啓開作業状況

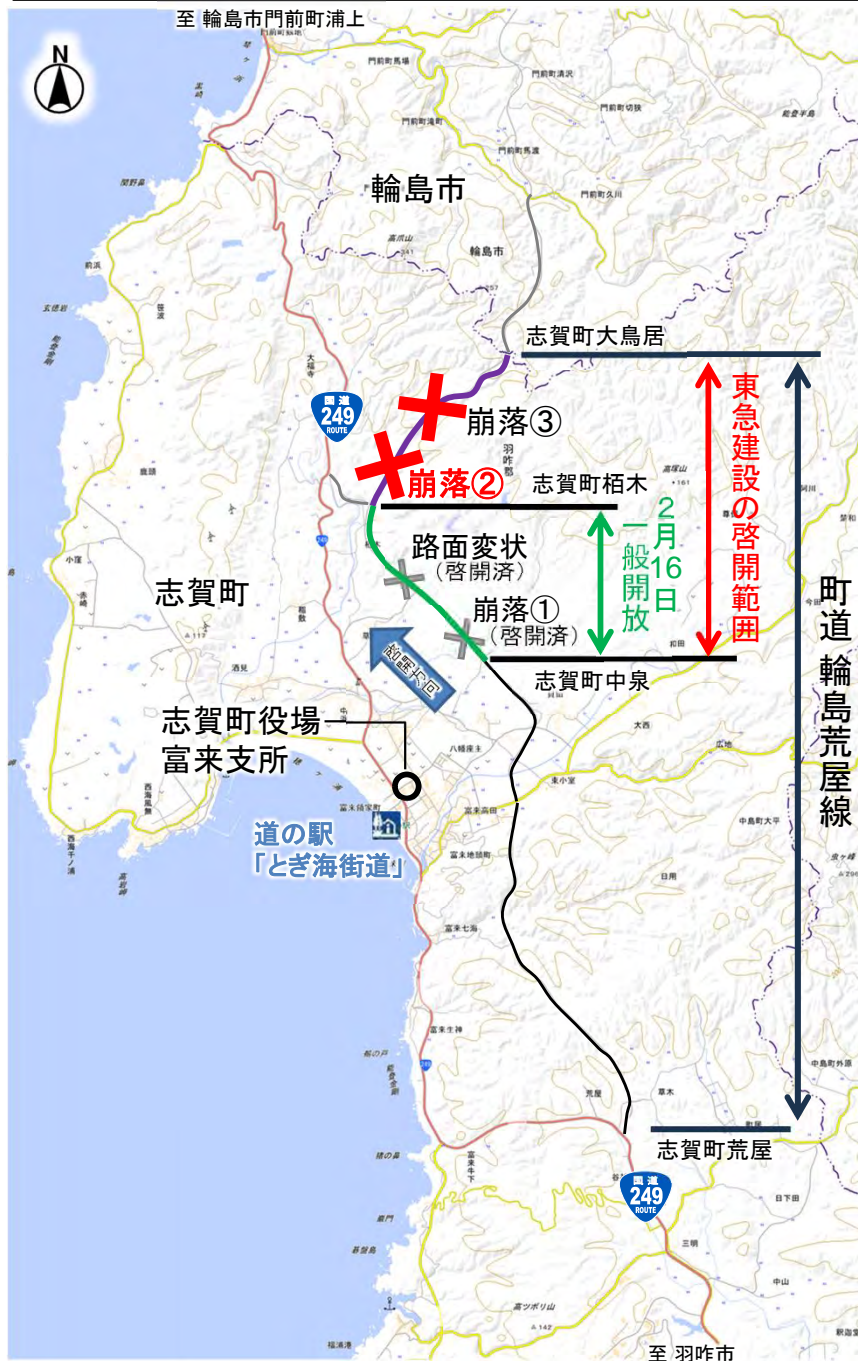


- 崩落箇所①、路面変状箇所の啓開が完了したことから、志賀町栢木～中泉間(約2.6km)を2月6日に志賀町へ引渡
- 志賀町による舗装工事後の2月15日に志賀町栢木～中泉間が一般解放(通行止め解除)



● 羽咋郡志賀町荒屋地内「国道との交差点」から約11.0km地点 崩落箇所②の状況

啓開済



● 羽咋郡志賀町荒屋地内「国道との交差点」から約11.0km地点 崩落箇所②の状況

啓開済

崩落箇所②の啓開作業状況

志賀町で舗装工事後
一般開放予定



● 羽咋郡志賀町荒屋地内「国道との交差点」から約11.0km地点 崩落箇所②の状況

啓開済

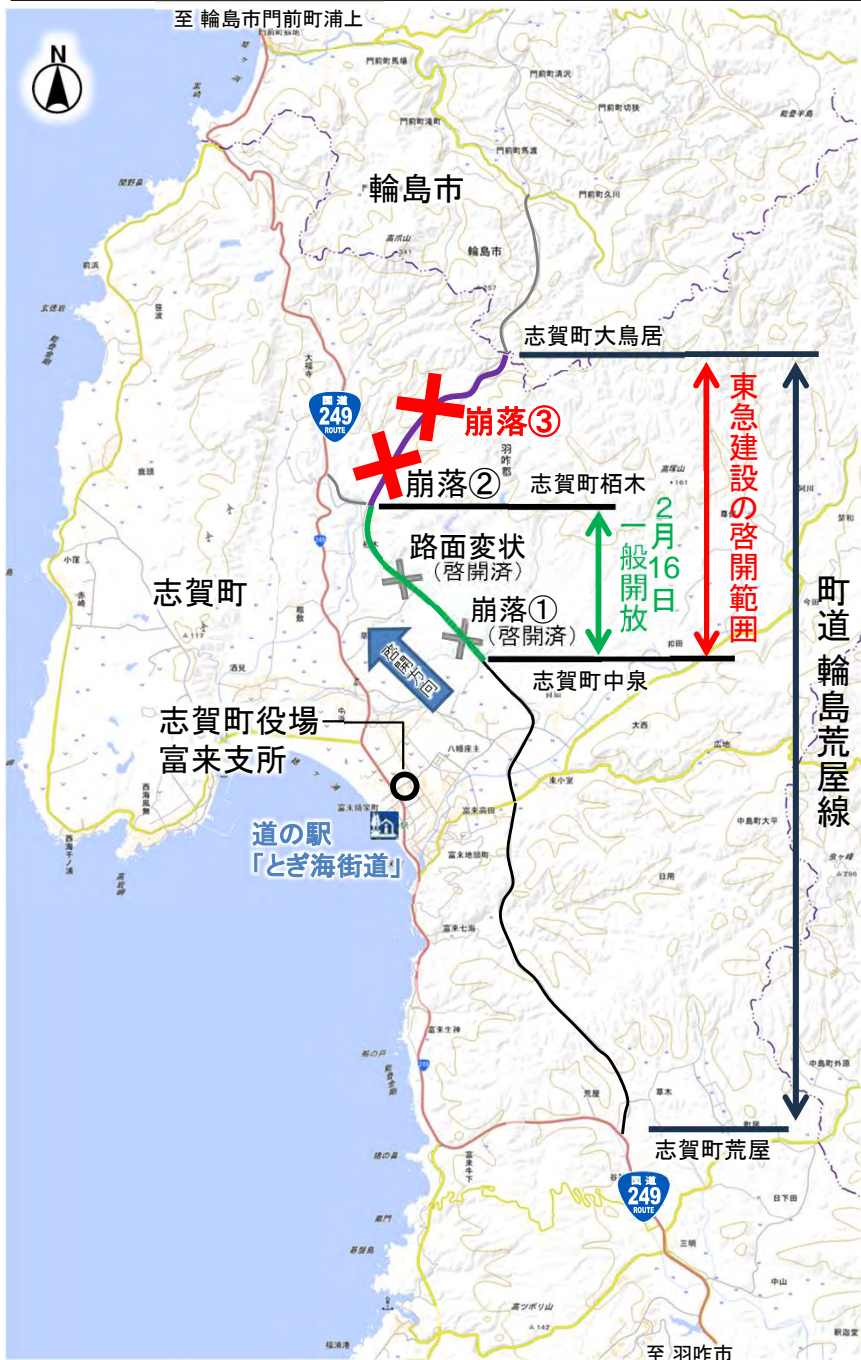
志賀町で舗装工事後
一般開放予定

崩落箇所②の啓開作業状況

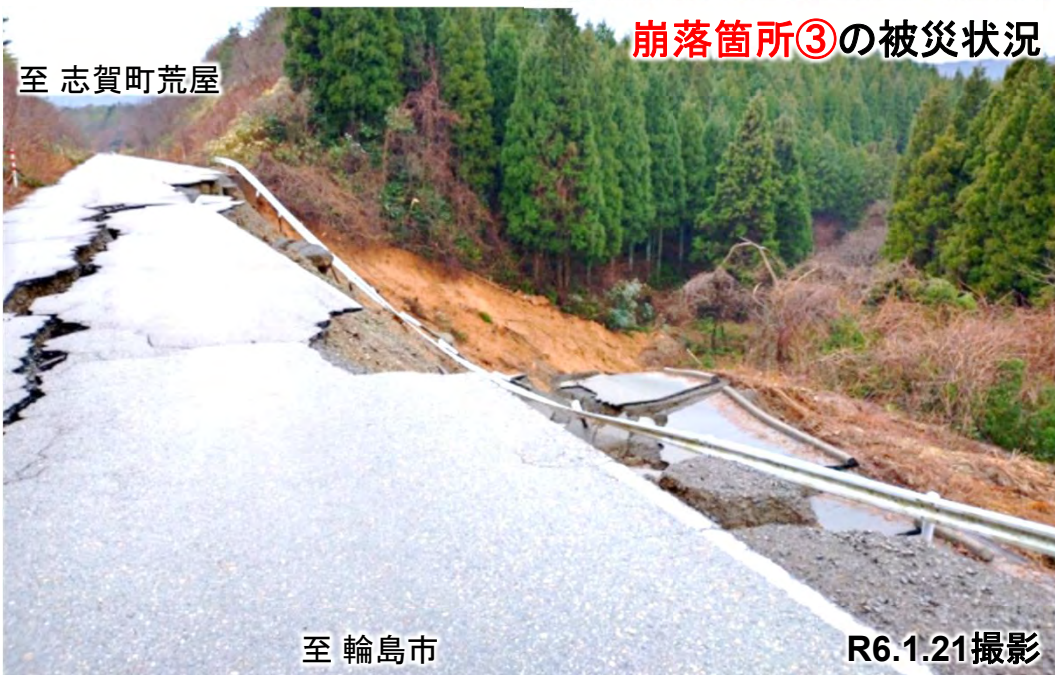


● 羽咋郡志賀町荒屋地内「国道との交差点」から約11.4km地点 崩落箇所③の状況

啓開済



志賀町で舗装工事後
一般開放予定



● 羽咋郡志賀町荒屋地内「国道との交差点」から約11.4km地点 崩落箇所③の状況

啓開済

崩落箇所③の啓開作業状況

志賀町で舗装工事後
一般開放予定



● 羽咋郡志賀町荒屋地内「国道との交差点」から約11.4km地点 崩落箇所③の状況

啓開済

崩落箇所③の啓開作業状況

志賀町で舗装工事後
一般開放予定



● 羽咋郡志賀町荒屋地内「国道との交差点」から約11.4km地点 崩落箇所③の状況

啓開済

崩落箇所③の啓開作業状況

志賀町で舗装工事後
一般開放予定



● 羽咋郡志賀町荒屋地内「国道との交差点」から約11.4km地点 崩落箇所③の状況

啓開済

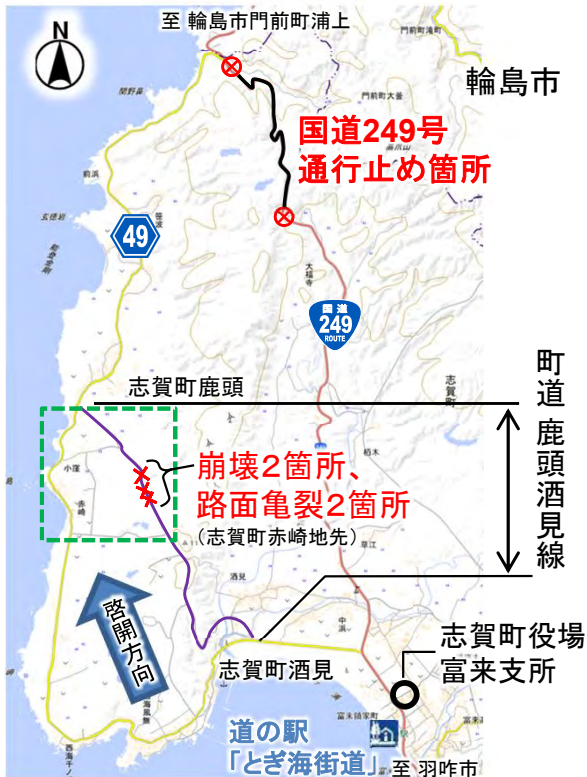
崩落箇所③の啓開作業状況

志賀町で舗装工事後
一般開放予定



● 羽咋郡志賀町酒見地内「県道との交差点」から約3.2km地点（志賀町鹿頭地先） 崩壊

啓開済



崩壊箇所①の被災状況



R6.1.18撮影

崩壊箇所①の啓開作業状況



R6.1.18撮影

崩壊箇所①の啓開後の状況



1/18啓開済

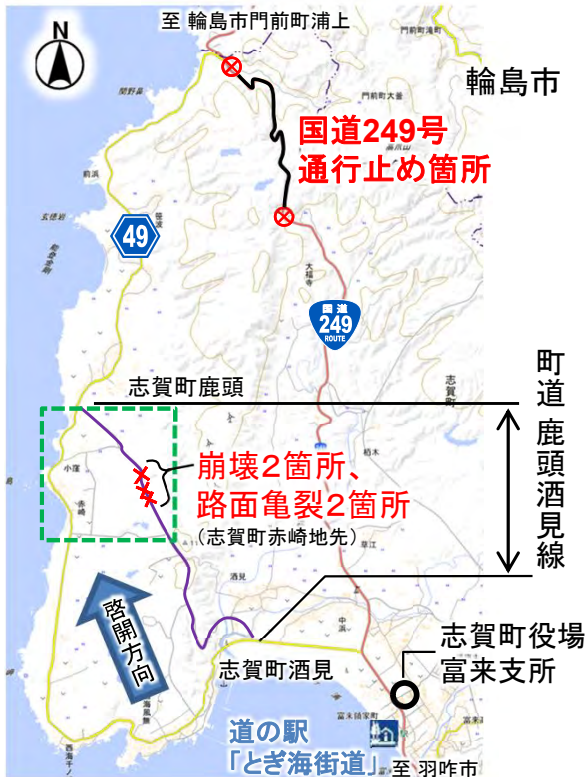
R6.1.18撮影

上図緑点線枠内の拡大図



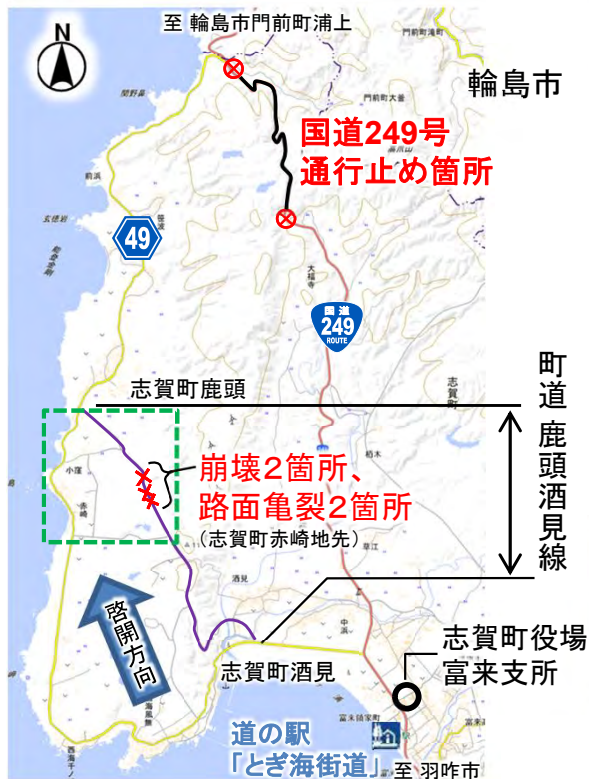
● 羽咋郡志賀町酒見地内「県道との交差点」から約3.3km地点（志賀町鹿頭地先） 崩壊

啓開済



● 羽咋郡志賀町酒見地内「県道との交差点」から約3.6km地点（志賀町鹿頭地先） 路面亀裂 の状況

啓開済



路面亀裂箇所①の被災状況

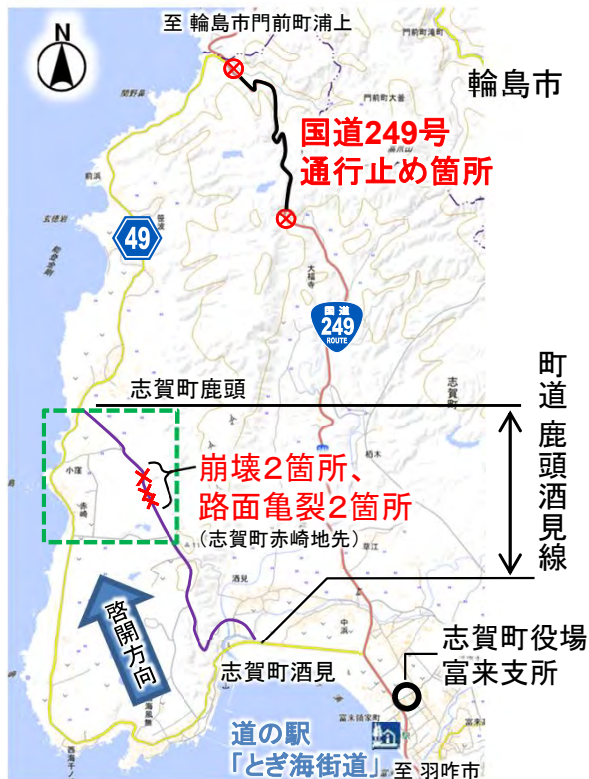


路面亀裂箇所①の啓開作業状況



● 羽咋郡志賀町酒見地内「県道との交差点」から約3.8km地点（志賀町鹿頭地先） 路面亀裂 の状況

啓開済



● 志賀町による舗装工事後の一般車両通行状況



● 輪島市大和町地内の通信基地局への坂路が崩落し基地局へ進入不可

啓開済



● 輪島市大和町地内の通信基地局への坂路が崩落し基地局へ進入不可

啓開済

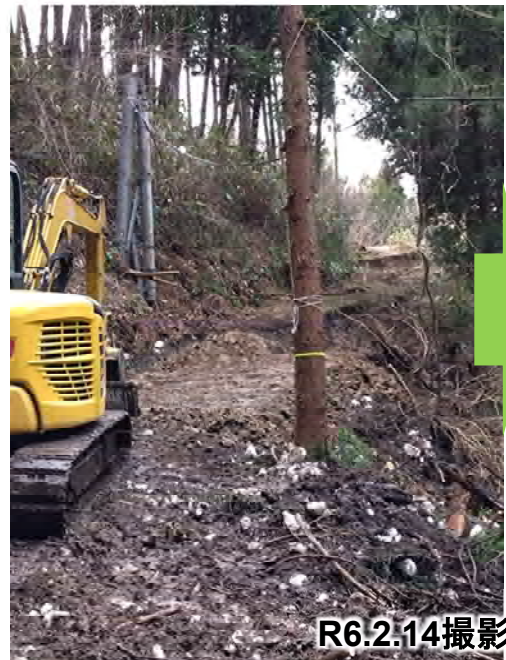
啓開作業状況



● 輪島市大和町地内の通信基地局への坂路 基地局までの啓開

啓開済

啓開作業状況



R6.2.14撮影



R6.2.16撮影



R6.2.16撮影



R6.2.15撮影



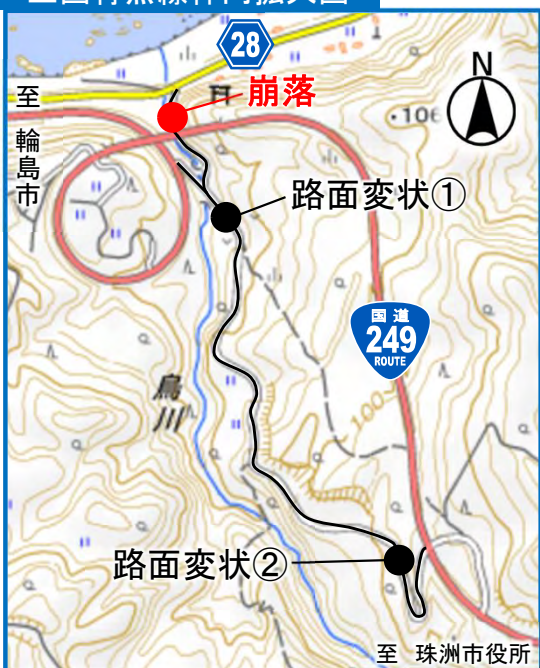
R6.2.19撮影

● 珠洲市大谷町地内の珠洲市道 崩落箇所 の状況

啓開中



上図青点線枠内拡大図



R6.2.18撮影(防災ヘリ)



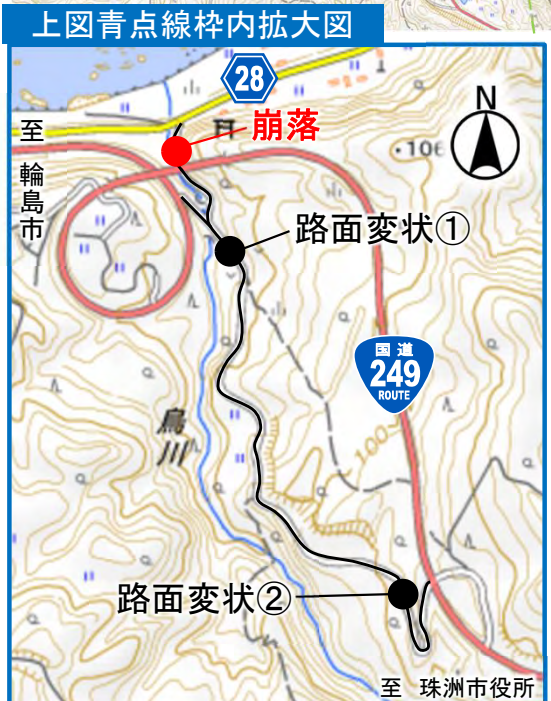
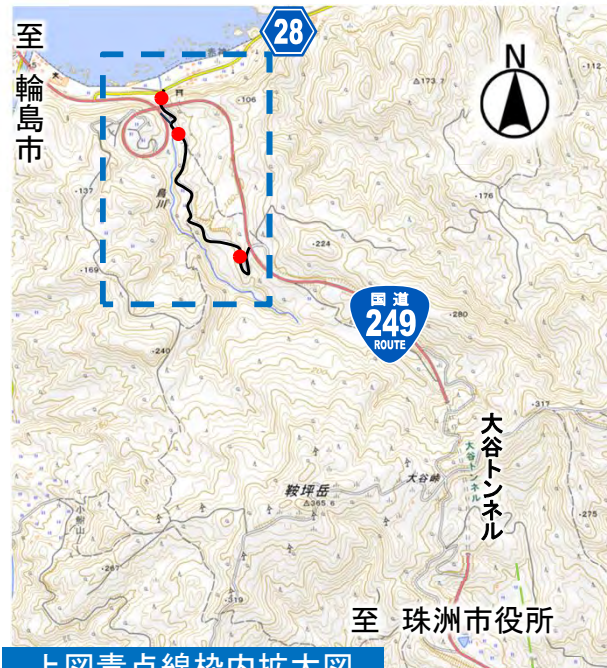
R6.2.17撮影



R6.2.8撮影

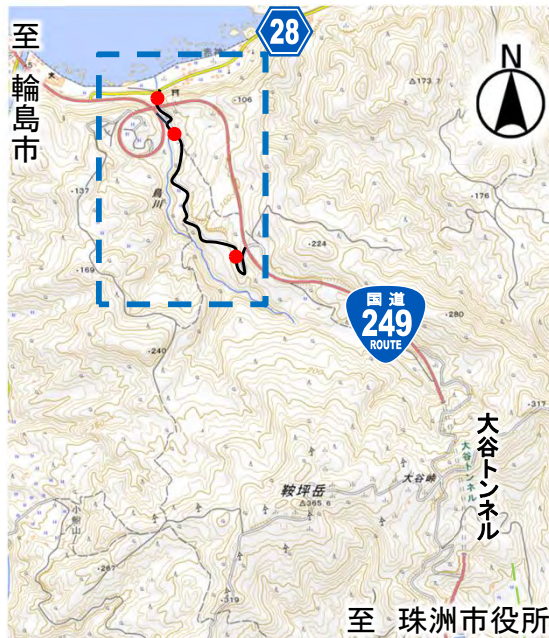
● 珠洲市大谷町地内の珠洲市道 崩落箇所 の状況

啓開中

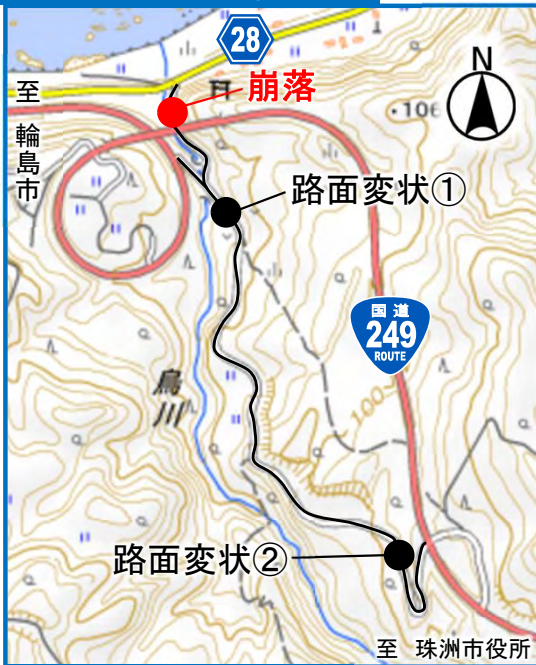


● 珠洲市大谷町地内の珠洲市道 崩落箇所 の状況

啓開中

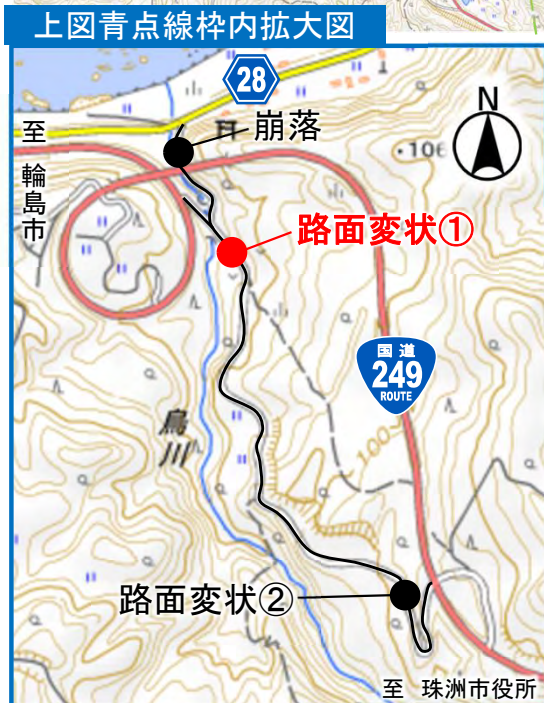
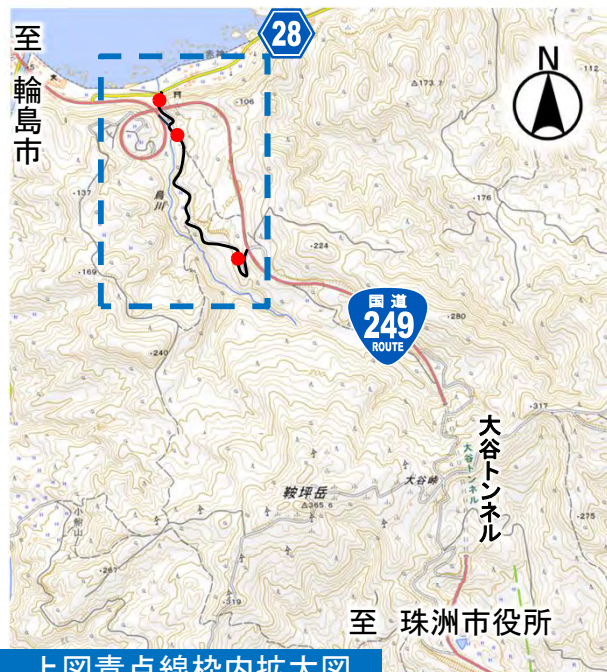


上図青点線枠内拡大図



● 珠洲市大谷町地内の珠洲市道 路面変状①箇所 の状況

啓開中

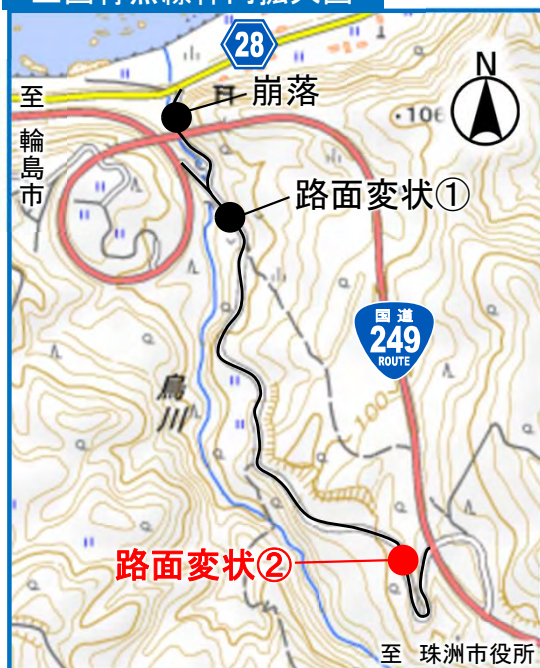


● 珠洲市大谷町地内の珠洲市道 路面変状②箇所 の状況

啓開済

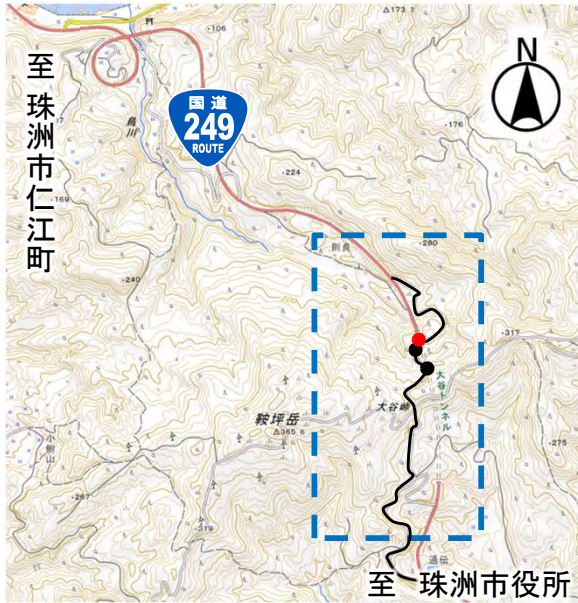


上図青点線枠内拡大図



● 珠洲市大谷町地内の林道 路面変状箇所 の状況

啓開済



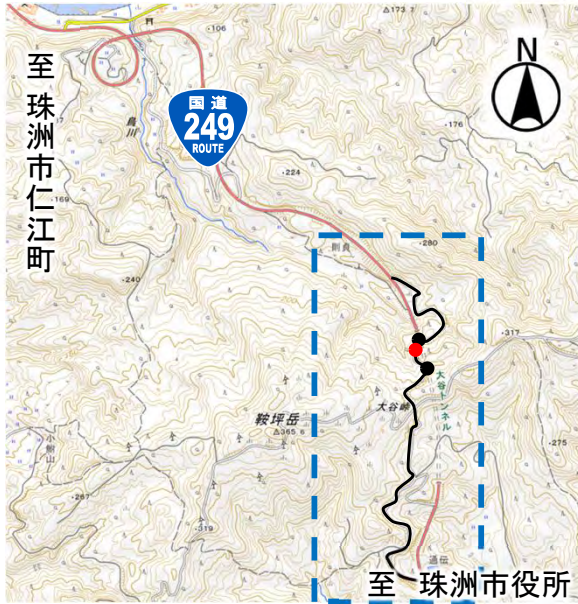
路面変状①啓開作業状況

| | | |
|-----------------------------------|-----------------|----|
| 工事名 | 令和6年能登半島地震 緊急対応 | |
| 工種 | 応急復旧工 | 測点 |
| 国道249号線 大谷トンネル迂回路 碎石敷均,転圧状況 | | |
| | 立会者 | |
| | 施工者 | |
| R6年2月18日 | | |



● 珠洲市大谷町地内の林道 路面変状箇所 の状況

啓開済



路面変状②啓開作業状況

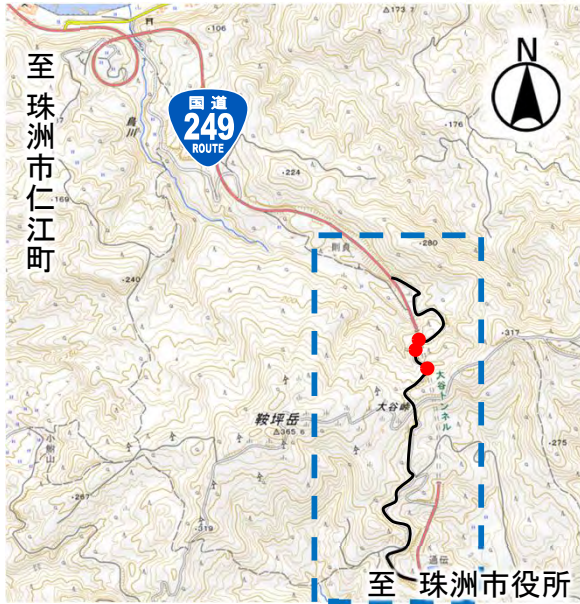
| | |
|--------------------------------|------------|
| 工事名 令和6年能登半島地震 緊急対応 | |
| 工 種 応急復旧工 | 測 点 |
| 国道249号線 大谷トンネル迂回路 啓開作業終了 | |
| R6年2月18日 | 立会者 施工者 |

路面変状②の被災状況



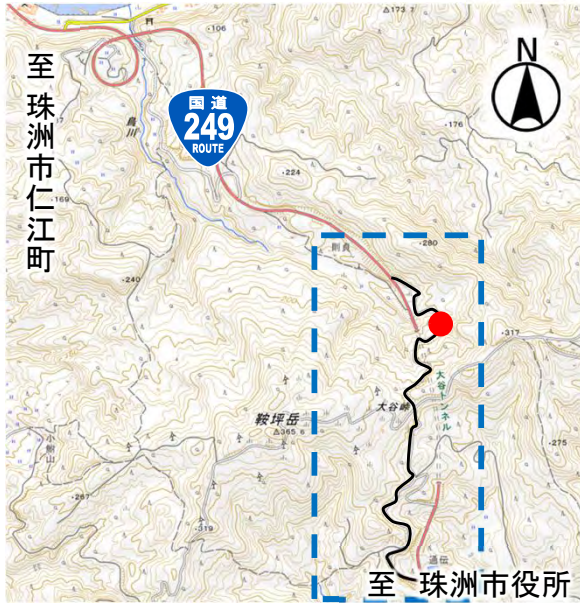
● 珠洲市大谷町地内の林道 路面変状箇所 の状況

啓開済



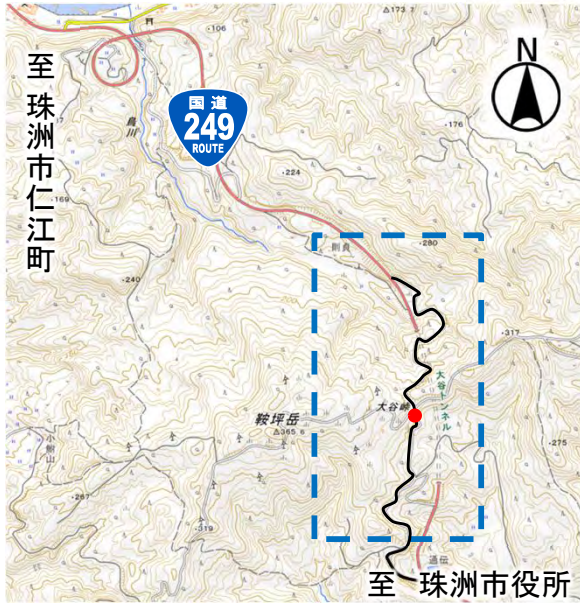
● 珠洲市大谷町地内の林道 倒木箇所 の状況

啓開済



● 珠洲市大谷町地内の林道 崩落箇所 の状況

啓開済



崩落箇所の啓開作業状況

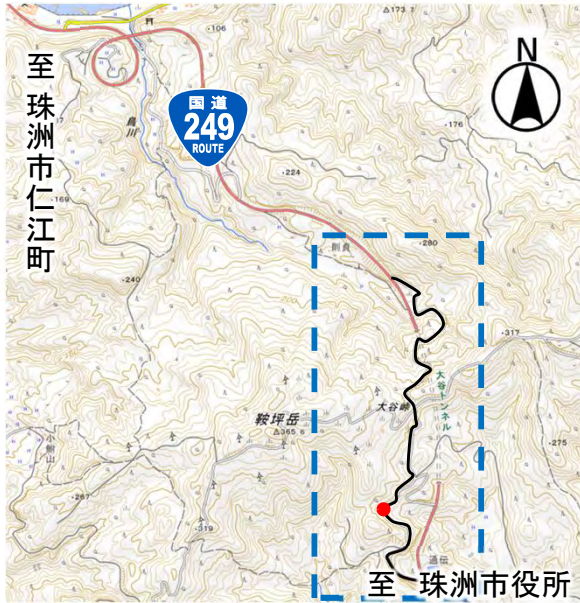


崩落箇所の啓開後の状況



● 珠洲市大谷町地内の林道 路面変状箇所 の状況

啓開済



上図青点線枠内拡大図

