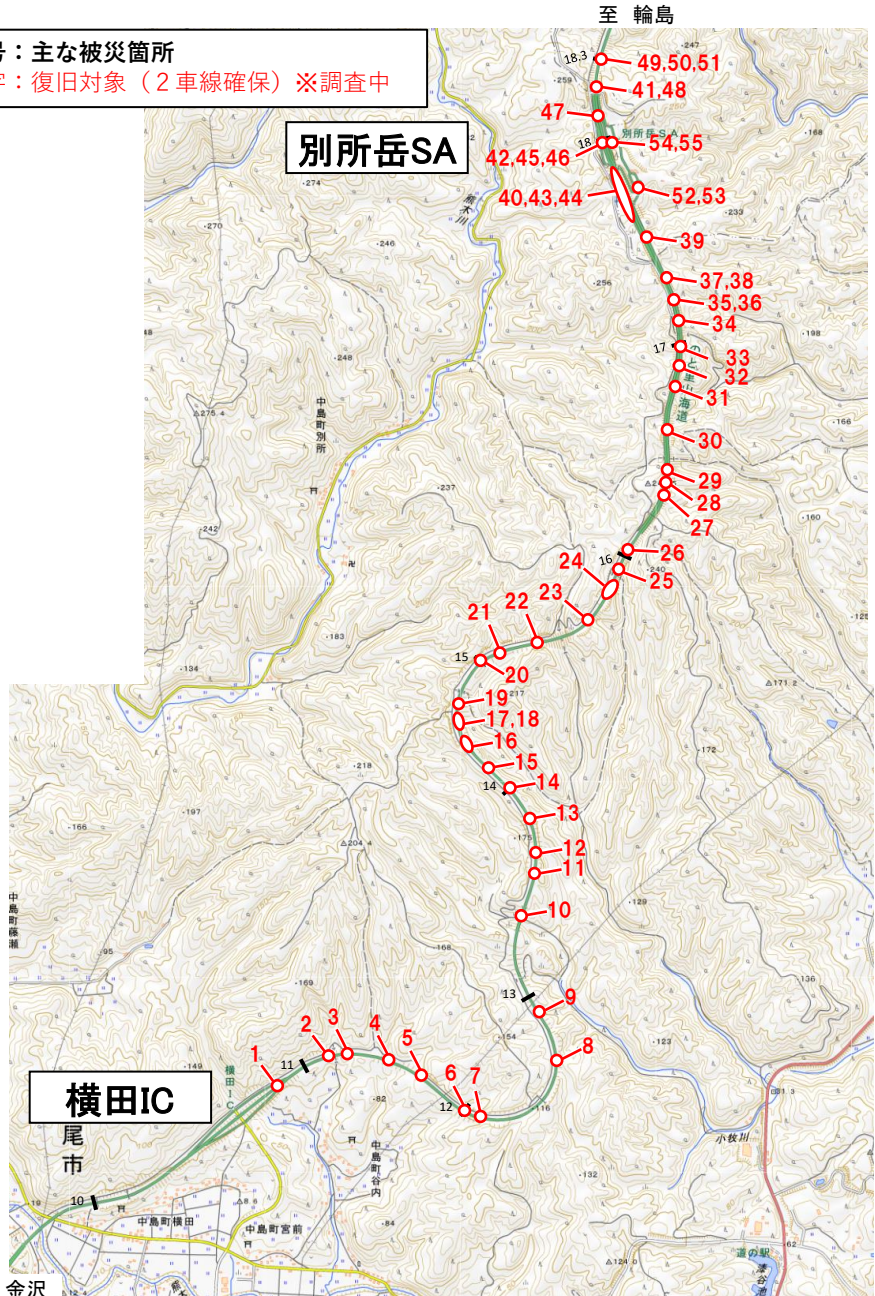


番号：主な被災箇所
赤字：復旧対象 (2車線確保) ※調査中



緊急復旧作業中 (2車線確保)

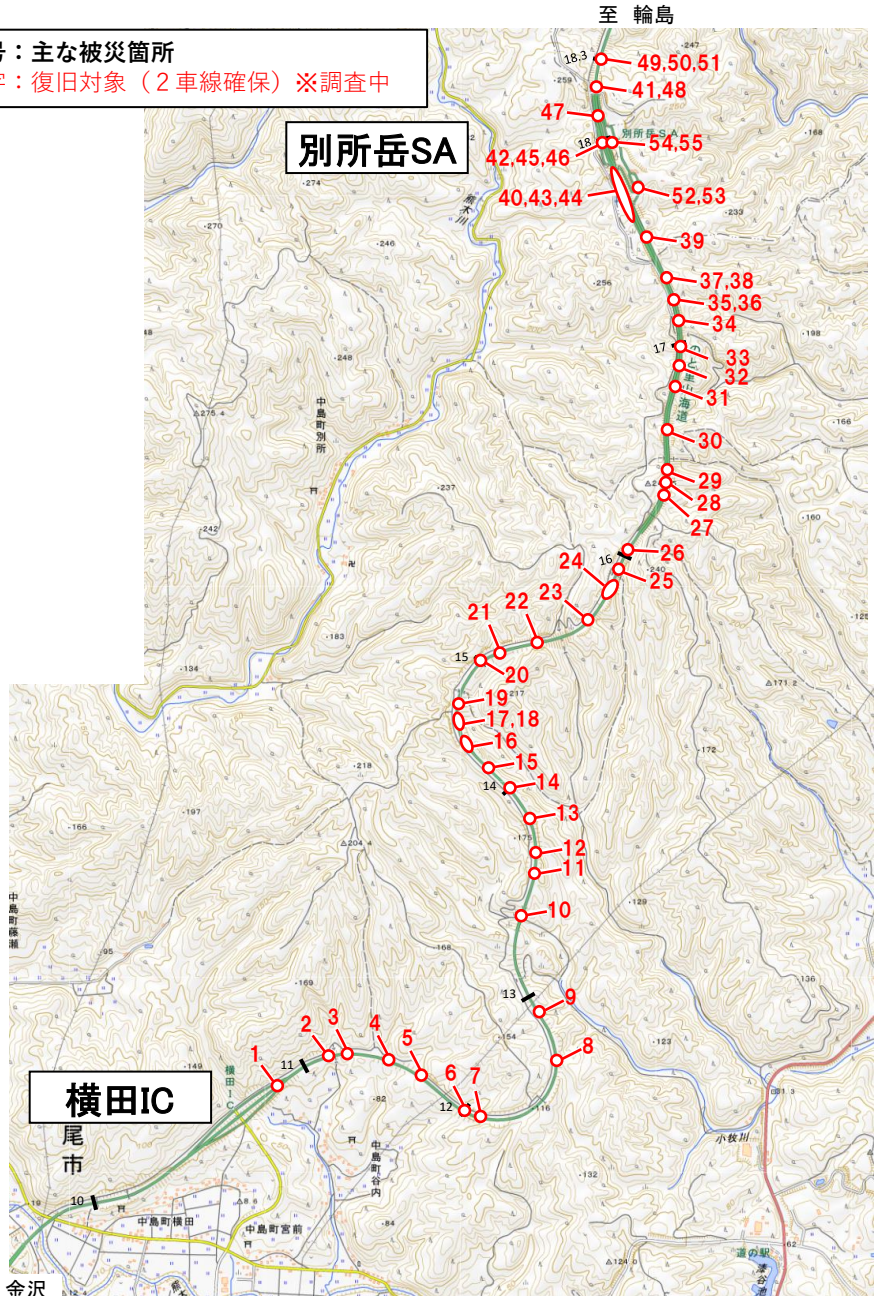
No.10付近 舗装撤去状況



No.44 舗装撤去・砕石敷均し状況



番号：主な被災箇所
赤字：復旧対象 (2車線確保) ※調査中



緊急復旧作業中 (2車線確保)

No.10 舗装撤去状況



No.44 碎石敷均し状況

