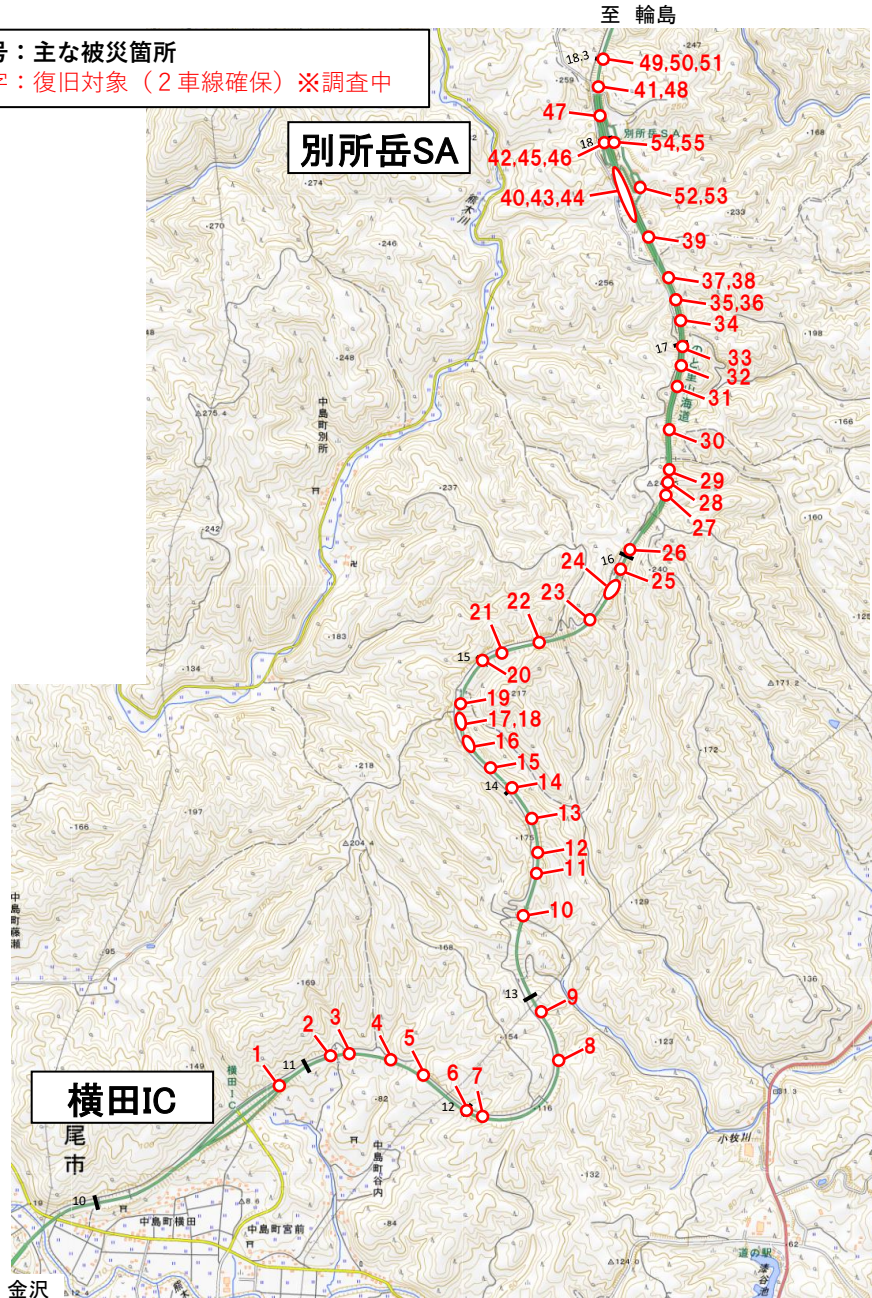


令和6年能登半島地震 のと里山海道 緊急復旧の状況

別所岳SA～横田IC (担当会社 (株)熊谷組 (株)大林組 大成建設(株))

2月28日現在

番号：主な被災箇所
赤字：復旧対象 (2車線確保) ※調査中



緊急復旧作業中 (2車線確保)

No.8付近 舗装撤去状況



No.44 土嚢設置状況

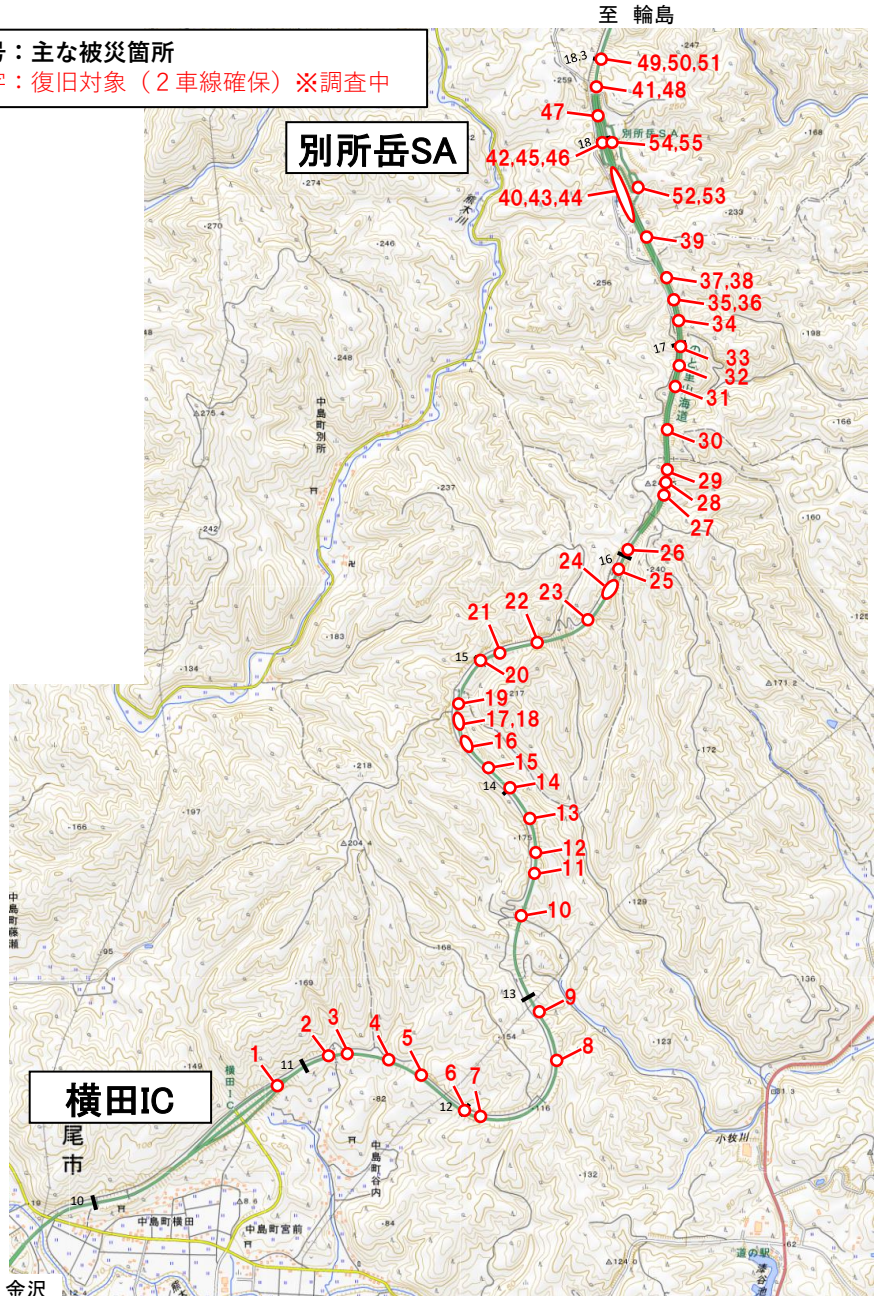


令和6年能登半島地震 のと里山海道 緊急復旧の状況

2月26日現在

別所岳SA～横田IC (担当会社 (株)熊谷組 (株)大林組 大成建設(株))

番号：主な被災箇所
赤字：復旧対象（2車線確保）※調査中



緊急復旧作業中（2車線確保）

No.10付近 舗装撤去状況

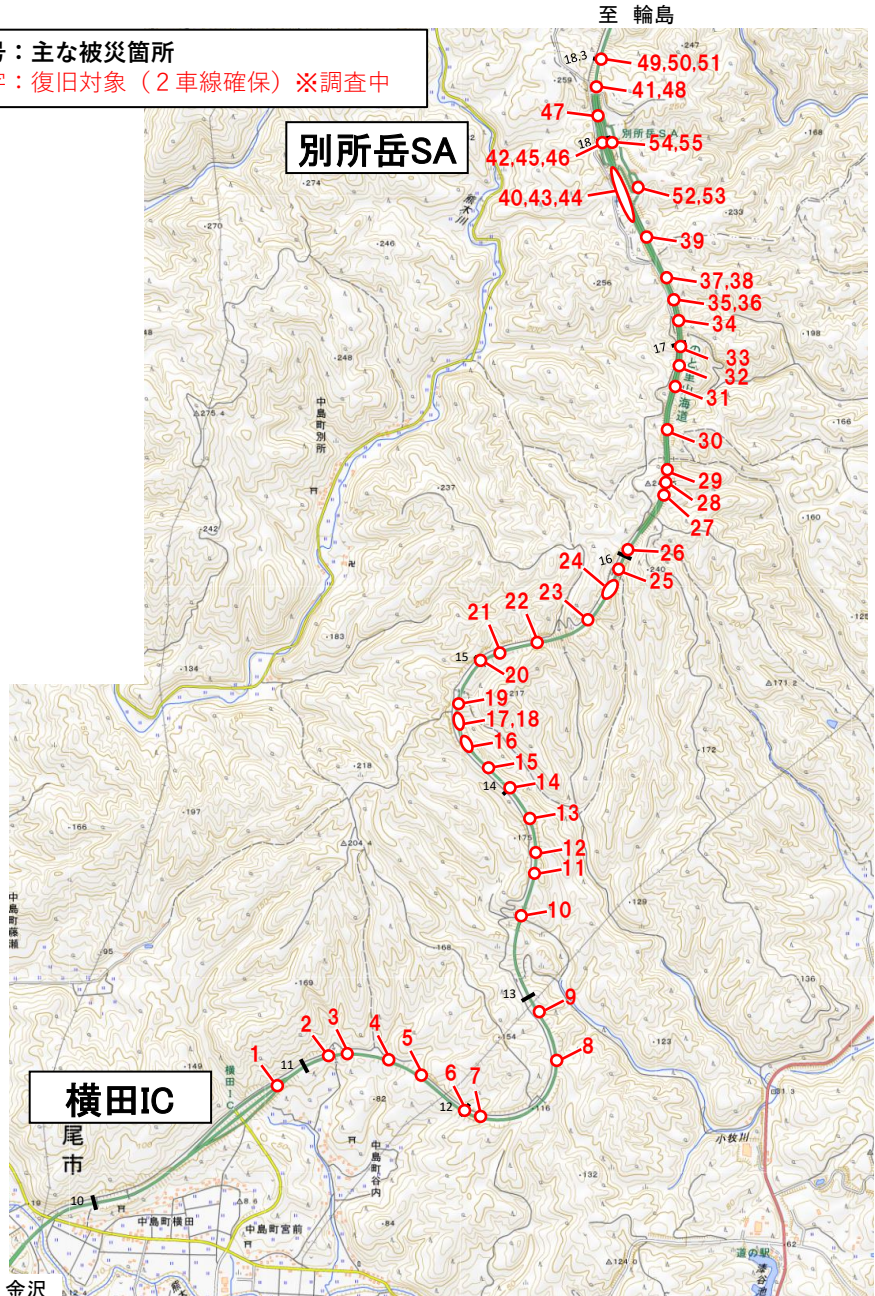


No.44 舗装撤去・砕石敷均し状況



至 金沢

番号：主な被災箇所
赤字：復旧対象 (2車線確保) ※調査中



緊急復旧作業中 (2車線確保)

No.10 舗装撤去状況



No.44 碎石敷均し状況

