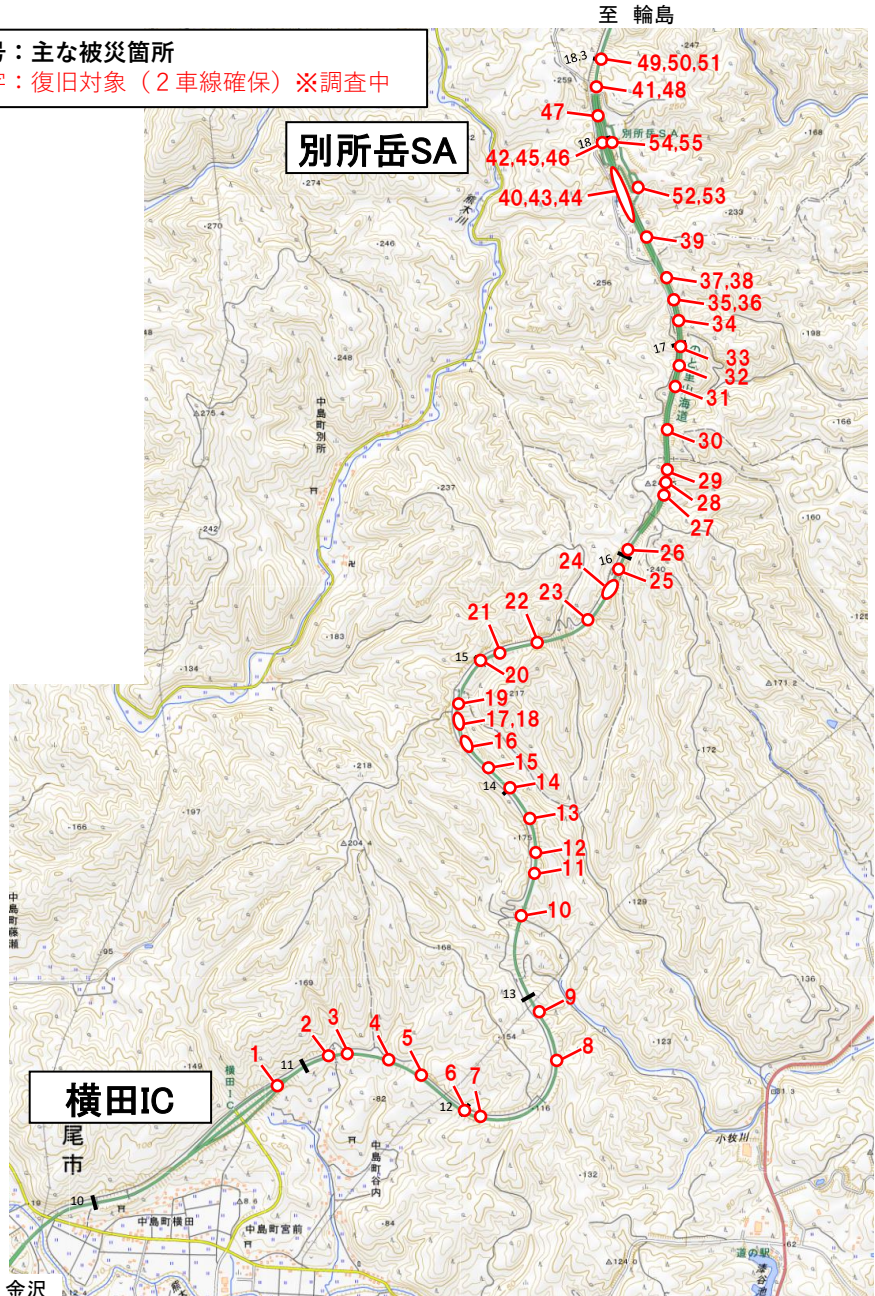


# 令和6年能登半島地震 のと里山海道 緊急復旧の状況

## 別所岳SA～横田IC (担当会社 (株)熊谷組 (株)大林組 大成建設(株))

3月1日現在

番号：主な被災箇所  
赤字：復旧対象 (2車線確保) ※調査中



緊急復旧作業中 (2車線確保)

### No.8付近 舗装撤去状況



R6.2月28撮影

### No.44 ガードレール支柱撤去状況



R6.2.28撮影

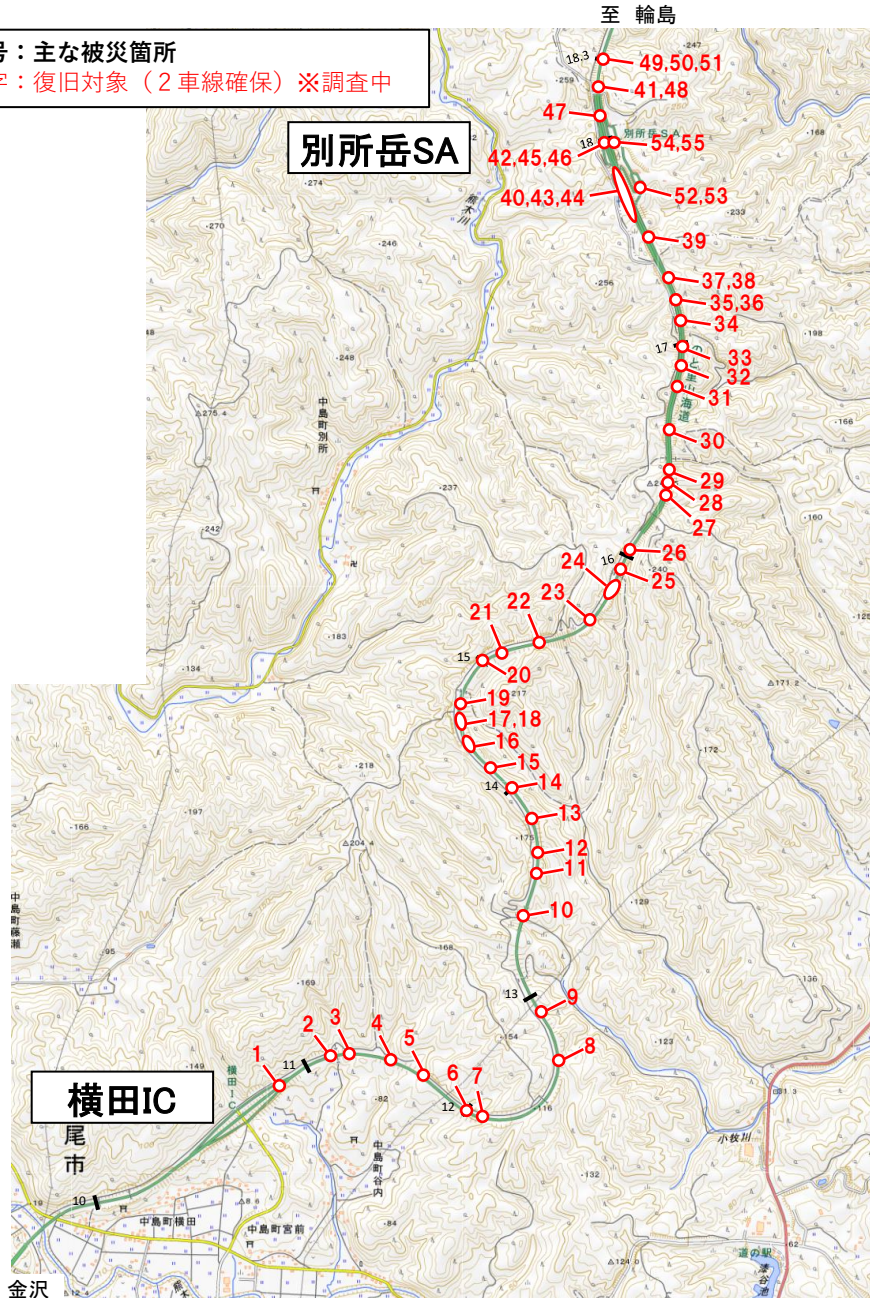


# 令和6年能登半島地震 のと里山海道 緊急復旧の状況

## 別所岳SA～横田IC (担当会社 (株)熊谷組 (株)大林組 大成建設(株))

2月28日現在

番号：主な被災箇所  
赤字：復旧対象 (2車線確保) ※調査中



緊急復旧作業中 (2車線確保)

### No.8付近 舗装撤去状況



R6.2月27撮影

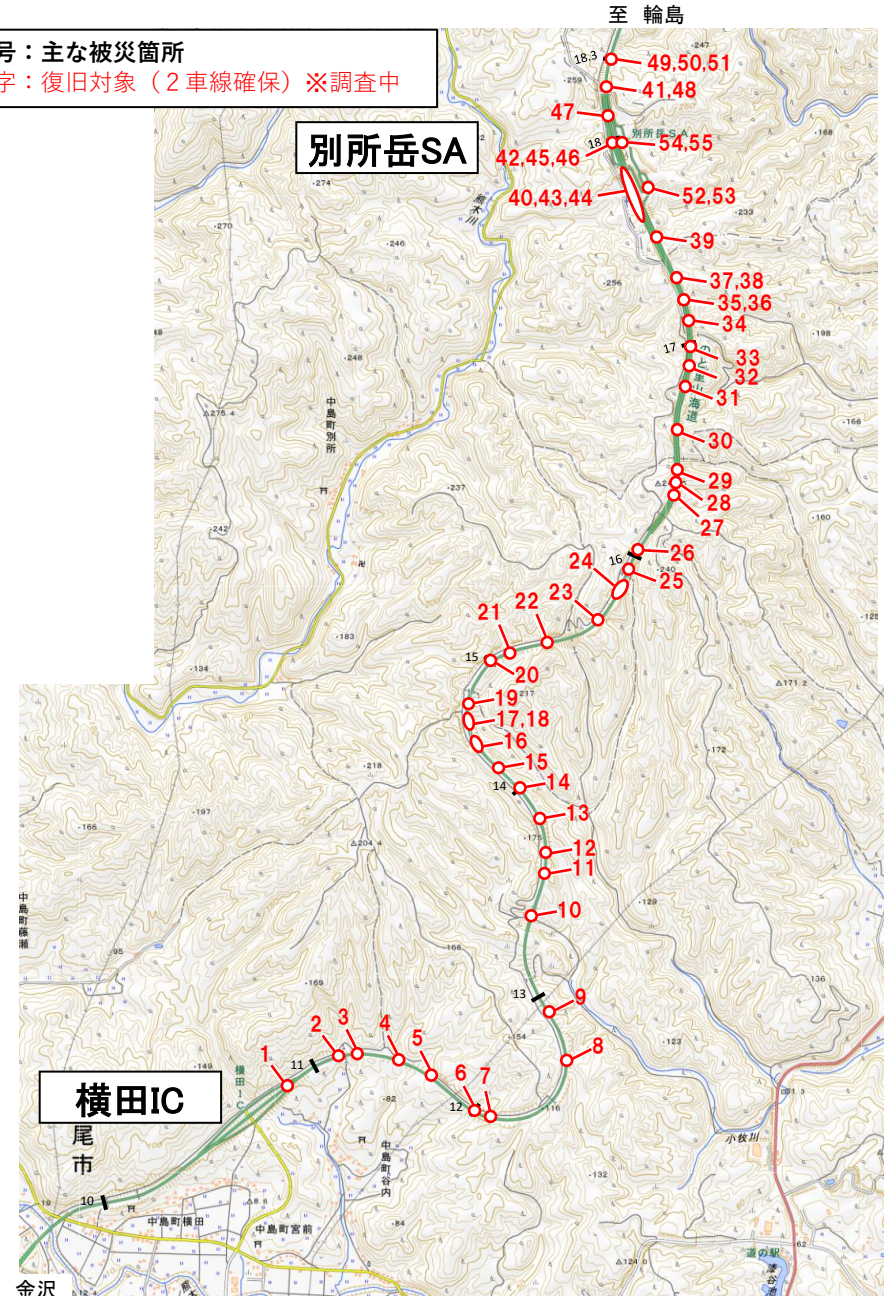
### No.44 土嚢設置状況



R6.2.26撮影



番号：主な被災箇所  
赤字：復旧対象 (2車線確保) ※調査中



緊急復旧作業中 (2車線確保)

### No.10付近 舗装撤去状況

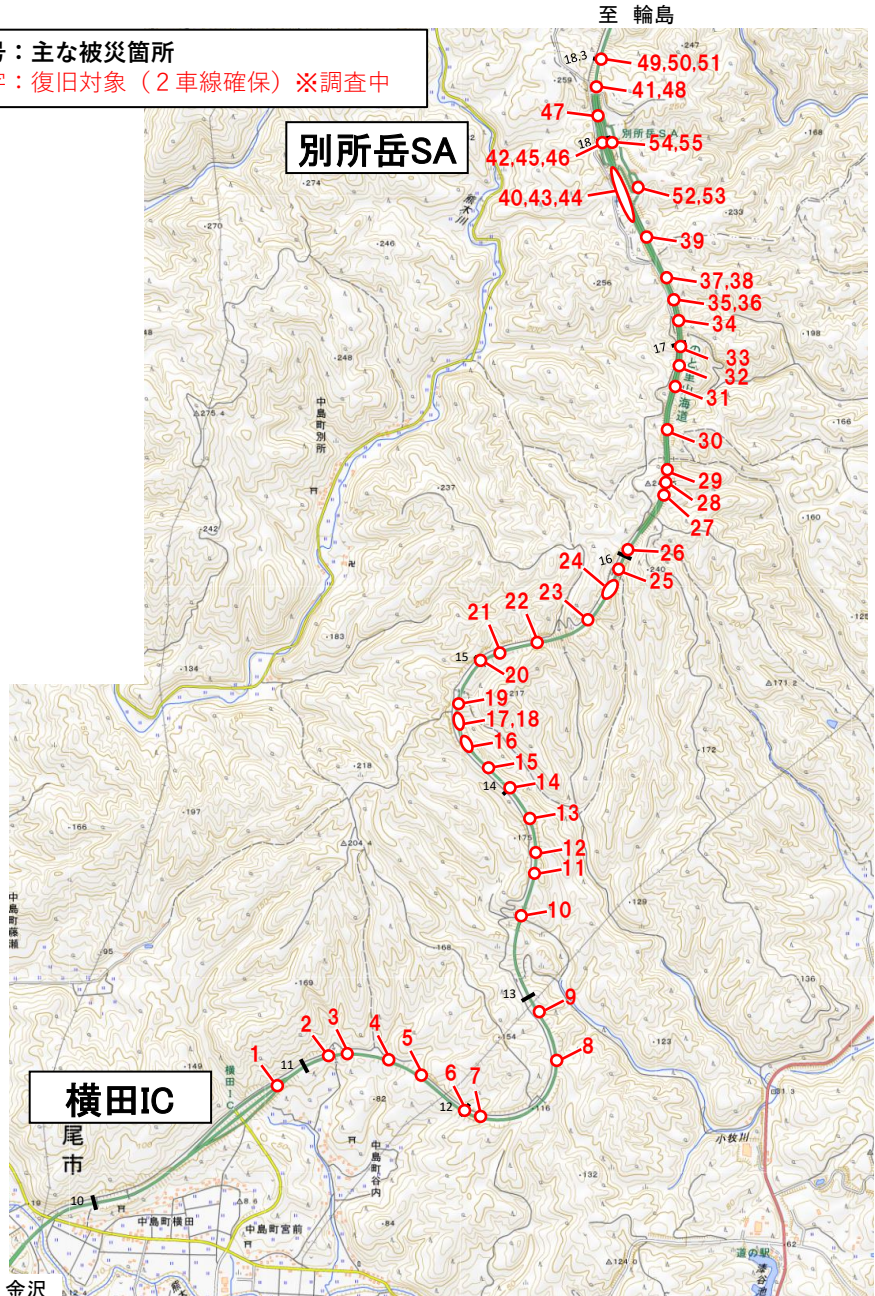


### No.44 舗装撤去・砕石敷均し状況





番号：主な被災箇所  
赤字：復旧対象 (2車線確保) ※調査中



### 緊急復旧作業中 (2車線確保)

No.10 舗装撤去状況



No.44 碎石敷均し状況

