

# 令和6年能登半島地震 のと里山海道 緊急復旧の状況

3月1日現在

横田IC～徳田大津IC (担当会社 前田建設工業(株) 大成建設(株) 安藤ハザマ(株))

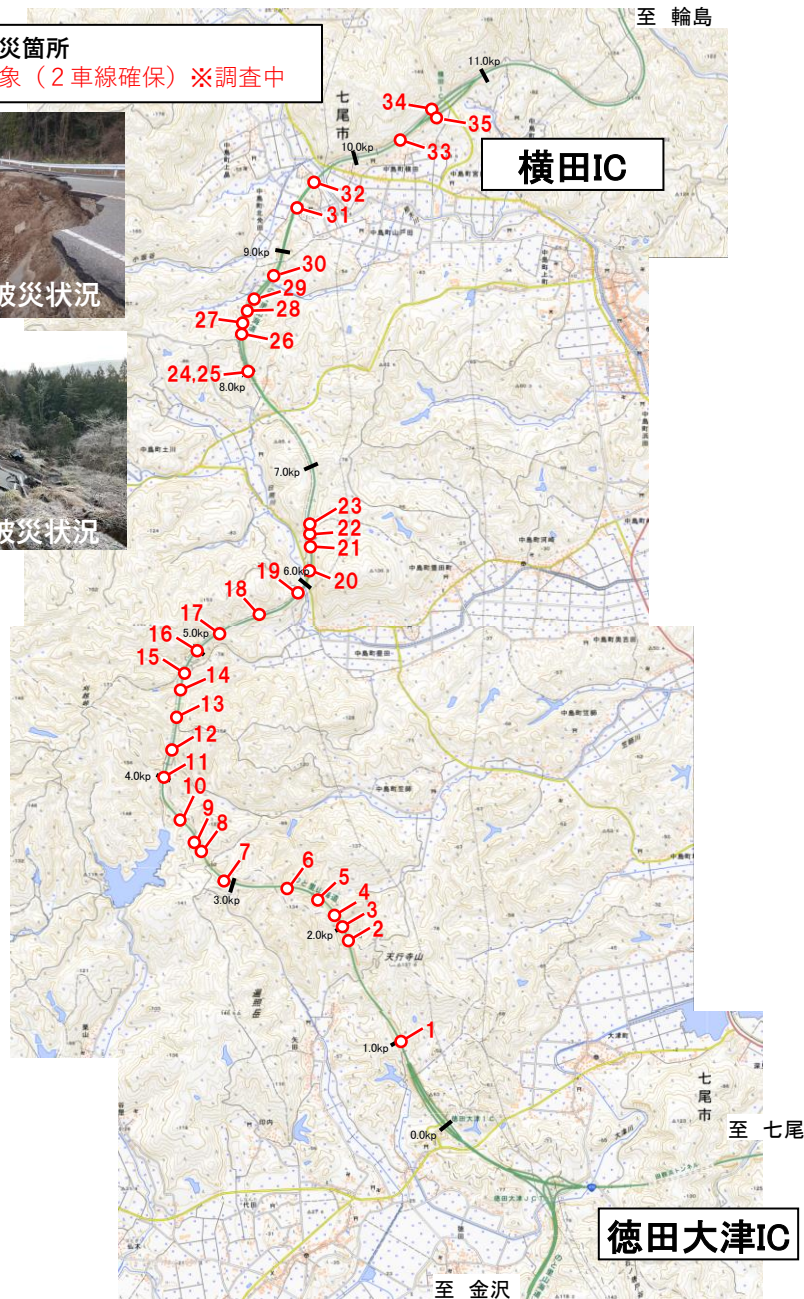
番号：主な被災箇所  
赤字：復旧対象（2車線確保）※調査中



No.18被災状況



No.33被災状況



緊急復旧作業中（2車線確保）

## No.18 ボーリング調査状況



R6.2.29撮影

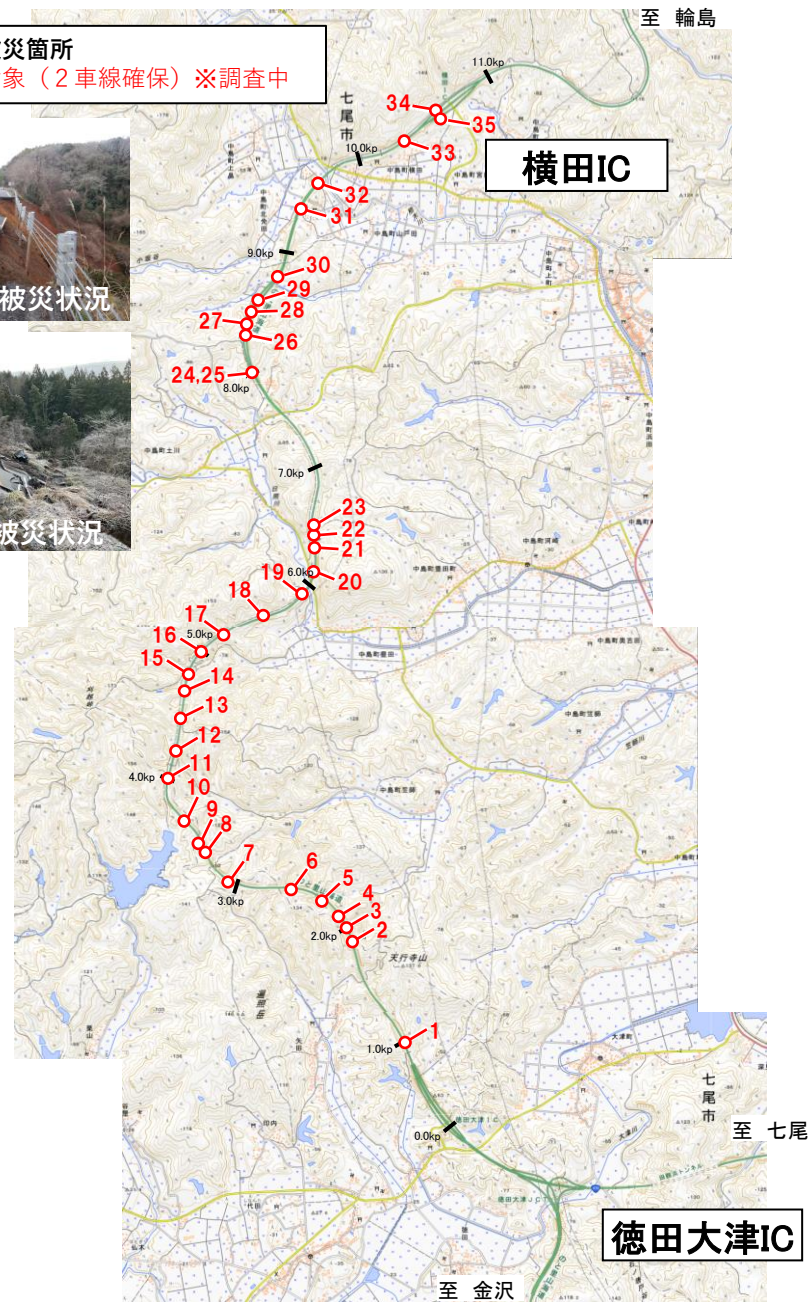
## No.35 舗装版撤去・砕石状況



R6.2.29撮影



番号：主な被災箇所  
赤字：復旧対象（2車線確保）※調査中



緊急復旧作業中（2車線確保）

### No.5 ボーリング調査状況



R6.2.26撮影

### No.34 ボーリング調査状況



R6.2.27撮影

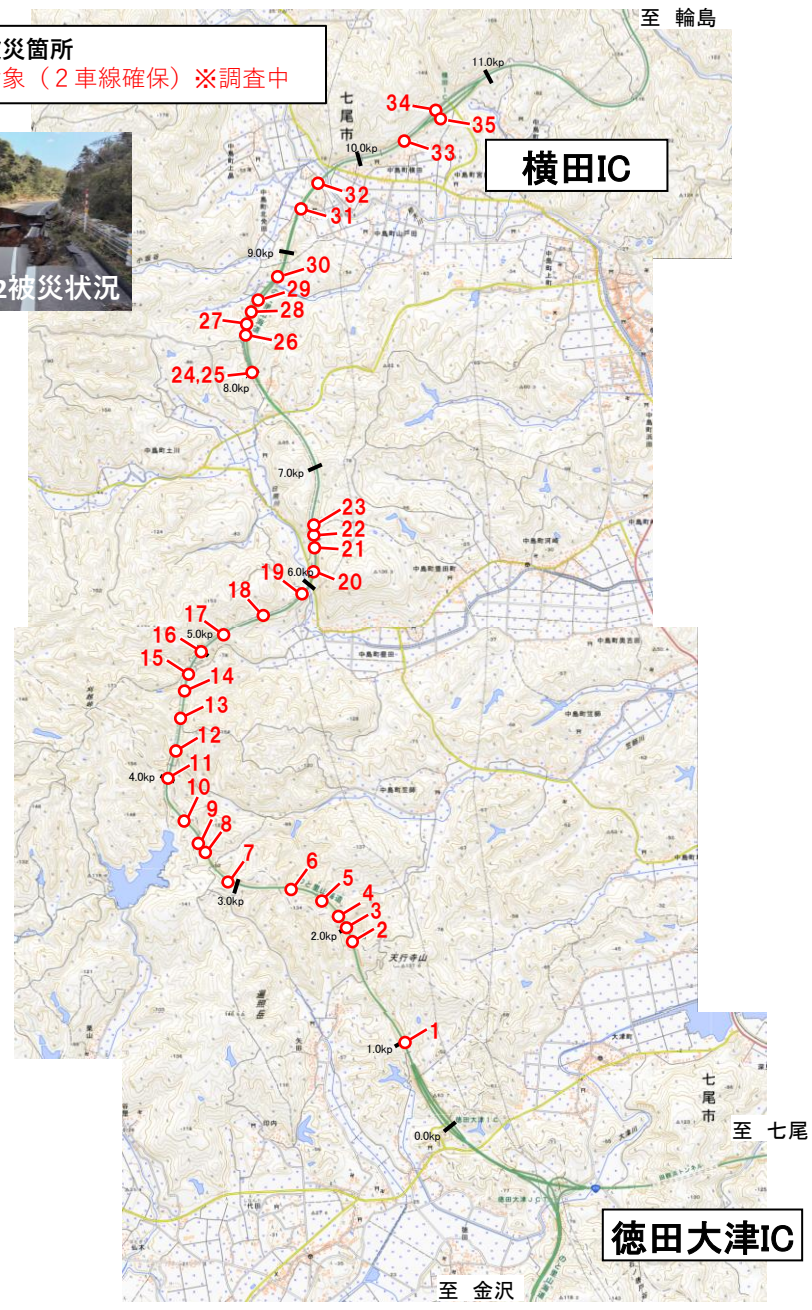


# 令和6年能登半島地震 のと里山海道 緊急復旧の状況

2月26日現在

横田IC～徳田大津IC (担当会社 前田建設工業(株) 大成建設(株) 安藤ハザマ(株))

番号：主な被災箇所  
赤字：復旧対象（2車線確保）※調査中



緊急復旧作業中（2車線確保）

## No.2 ボーリング調査状況



R6.2.24撮影

## No.35 砕石敷均し状況



R6.2.24撮影

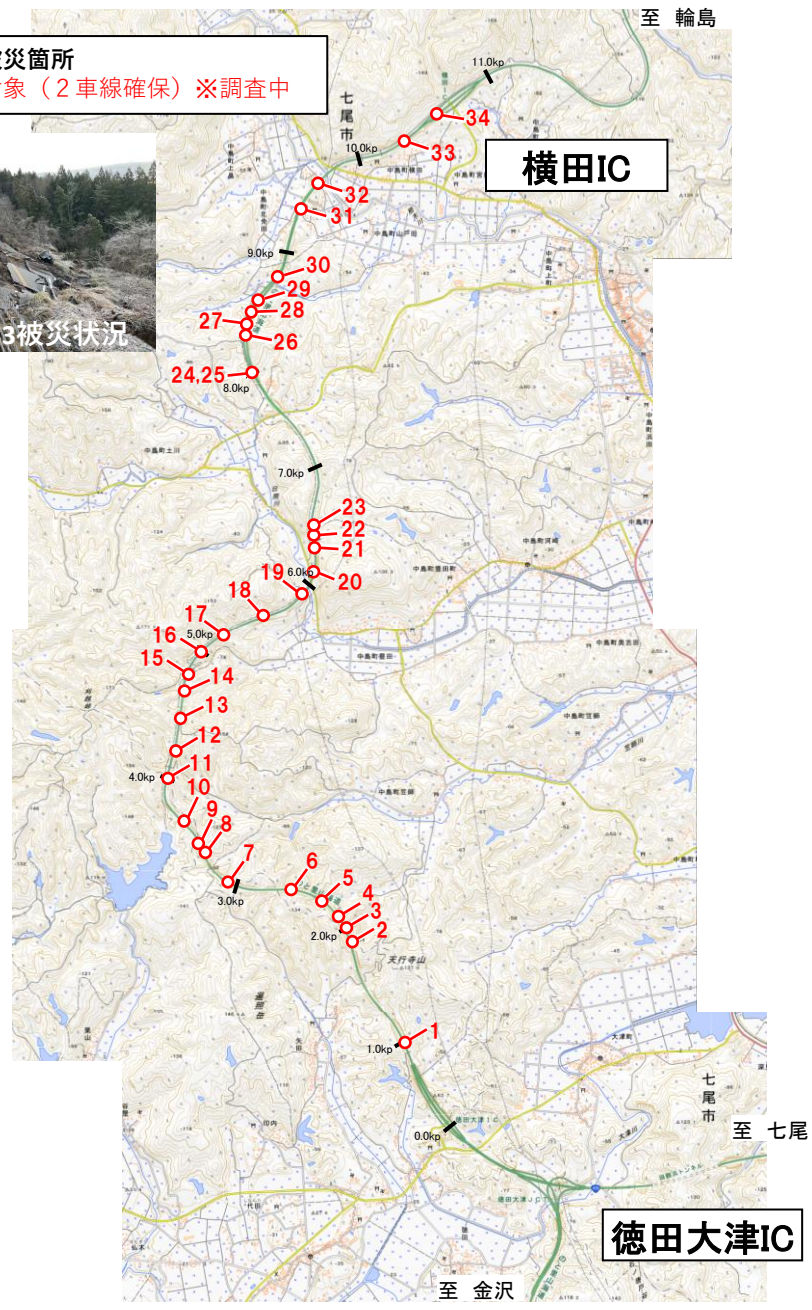


# 令和6年能登半島地震 のと里山海道 緊急復旧の状況

2月21日現在

横田IC～徳田大津IC (担当会社 前田建設工業(株) 大成建設(株) 安藤ハザマ(株))

番号：主な被災箇所  
赤字：復旧対象（2車線確保）※調査中



緊急復旧作業中（2車線確保）

## No.21 碎石敷均し状況



R6.2.19撮影

## No.33 ボーリング調査状況



R6.2.19撮影