

令和6年能登半島地震 能登半島 道路の緊急復旧の状況

令和6年3月5日(火) 07時00分時点
国土交通省・石川県

- 1/2から幹線道路の緊急復旧に着手。24時間体制を構築し、地元を中心とした各建設業協会や(一社)日本建設業連合会の応援を受け、緊急復旧作業を順次実施。
- 沿岸部では被災箇所が多数確認されているため、自衛隊と連携し、内陸側・海側の両方からくしの歯状の緊急復旧も進めており、13方向で通路を確保。
- 孤立集落は1/19に実質的に解消。引き続き、水道・電力などの要望、自治体の要請を踏まえ、緊急復旧を実施。

主要な幹線道路における緊急復旧の進捗率

	1/7 7時	現在
半島内の 主要な幹線道路	約6割 ⇒	約9割
うち国道249号 沿岸部※1	約2割 ⇒	約8割 (迂回路を考慮:約9割)
沿岸部への到達 ※2	6方向 ⇒	13方向

※1: 輪島市門前町～珠洲市役所、※2: 内陸側・海側の両方

孤立地区数の推移※3

1月5日8時	33地区 (最大3,345人)
1月19日	実質的に解消 ※4

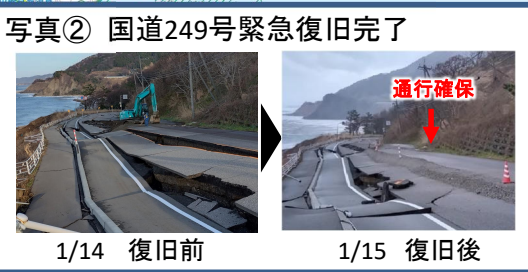
※3: 内閣府防災資料より
※4: 2/13に全て解消

生活インフラ復旧に必要な重要箇所の緊急復旧状況※5

優先復旧の要望数	43箇所
うち完了数	37箇所(約9割)

※5: 水道、電力、通信、放送事業者より聞き取り

金沢から穴水方向のみ通行可
ただし緊急車両等※6以外通行止め午前6時から午後5時まで



※6: 災害用車両、支援物資搬送車両、被災地にお住まいの方やその親族の方の車両等