

● 輪島市門前町浦上地内「浦上交差点」から約0.8km地点 崩落箇所

啓開済



● 輪島市門前町浦上地内「浦上交差点」から約1.1km地点 崩落箇所

啓開済



● 輪島市門前町浦上地内「浦上交差点」から約1.3km地点 崩落箇所

啓開済



● 輪島市門前町浦上地内「浦上交差点」から約1.7km地点 崩落箇所

啓開済



● 輪島市門前町浦上地内「浦上交差点」から1.7km地点 崩落箇所

啓開済

1月9日 啓開作業状況



1月10日 啓開作業状況



1月11日 啓開作業状況



1月12日 啓開作業状況



● 輪島市門前町浦上地内「浦上交差点」から1.7km地点 崩落箇所

啓開済



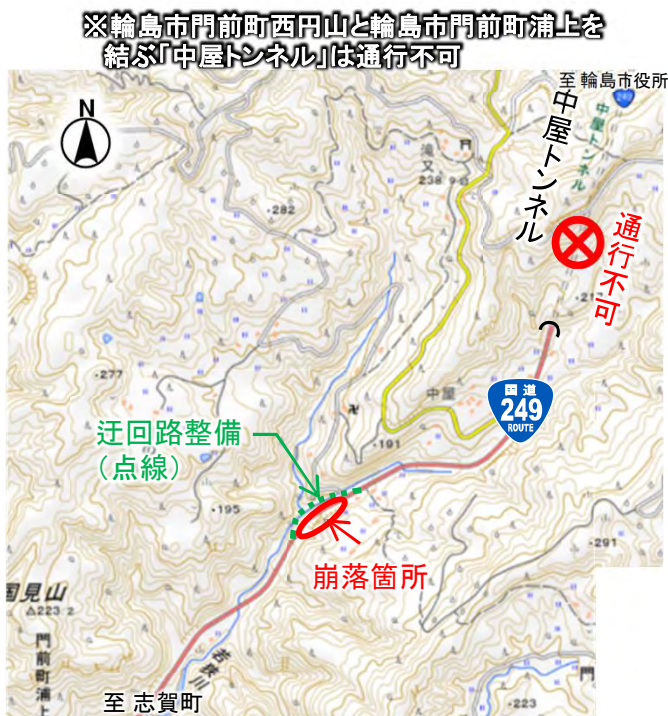
● 輪島市門前町浦上地内「浦上交差点」から1.7km地点 崩落箇所

啓開済



- 輪島市門前町浦上地内「浦上交差点」から1.7km地点 崩落箇所

啓開済



R6.1.16撮影



R6.1.17撮影

- 輪島市門前町浦上地内「浦上交差点」から1.7km地点 崩落箇所
- 迂回路の概成に伴い、1月20日、輪島市門前町浦上 中屋地区の地元関係者を対象に一時帰宅、車両搬出を実施

啓開済

※輪島市門前町西円山と輪島市門前町浦上を結ぶ「中屋トンネル」は通行不可



啓開作業状況
(中屋トンネル側迂回路入り口)



R6.1.19撮影

啓開作業状況
(志賀町側迂回路入り口)



R6.1.19撮影



一時帰宅、一般車両搬出のため中屋地区に入る車両
(志賀町側迂回路入り口)

R6.1.20撮影

※啓開作業を実施中のため、当分の間、一般車両の通行はできません。

● 輪島市門前町浦上地内「浦上交差点」から1.7km地点 崩落箇所 大雨による再崩落で再啓開中

啓開済



● 輪島市門前町浦上地内「浦上交差点」から2.4km地点 崩落箇所

啓開済



浦上交差点

- 輪島市門前町浦上地内「浦上交差点」から3.0km地点 中屋トンネル まで現地調査実施 トンネル内部で覆工崩落



トンネル内部崩落のため進入禁止措置実施状況



トンネル内部が一部崩落しているため、輪島市門前町西円山と輪島市門前町浦上を結ぶ「中屋トンネル」は通行不可

● 輪島市門前町浦上地内「浦上交差点」から4.4km地点 電柱倒壊、崩落、舗装亀裂

啓開済



被災状況(電柱倒壊、崩壊)



R6.1.15撮影

被災状況(舗装亀裂)



R6.1.15撮影

至 志賀町

崩壊箇所の啓開作業状況



至 志賀町

R6.1.16撮影

● 輪島市門前町浦上地内「浦上交差点」から4.4km地点 電柱倒壊、崩落、舗装亀裂

啓開済



● 輪島市門前町浦上地内「浦上交差点」から4.4km地点 電柱倒壊、崩落、舗装亀裂

啓開済

崩壊箇所の啓開作業状況



崩壊箇所の啓開作業状況



崩壊箇所の啓開作業状況



崩壊箇所の啓開作業状況



● 輪島市門前町浦上地内「浦上交差点」から4.4km地点 電柱倒壊、崩落、舗装亀裂

啓開済

啓開後の状況



● 輪島市門前町浦上地内「浦上交差点」から4.6km地点 崩落箇所

啓開済



- 輪島市門前町浦上地内「浦上交差点」から4.9km地点 建物倒壊、崩落の状況
- 2工区(株式会社熊谷組)から啓開作業を引き継ぎ

啓開済



- 輪島市門前町浦上地内「浦上交差点」から4.9km地点 建物倒壊、崩落の状況
- 2工区(株式会社熊谷組)から啓開作業を引き継ぎ

啓開済

大雨による土砂流入後の啓開作業状況



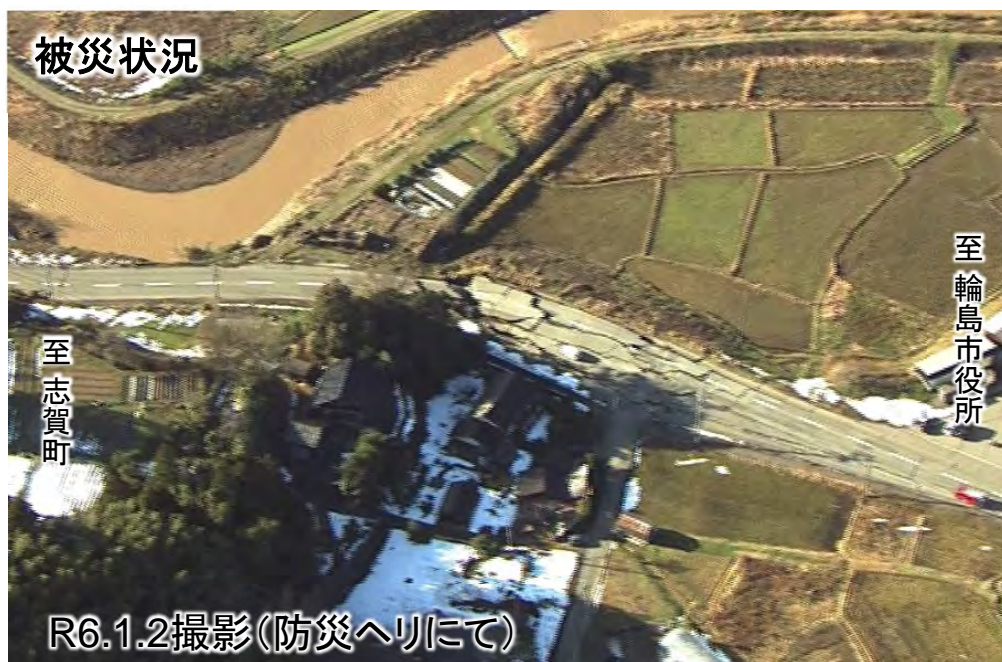
啓開作業前



啓開作業状況

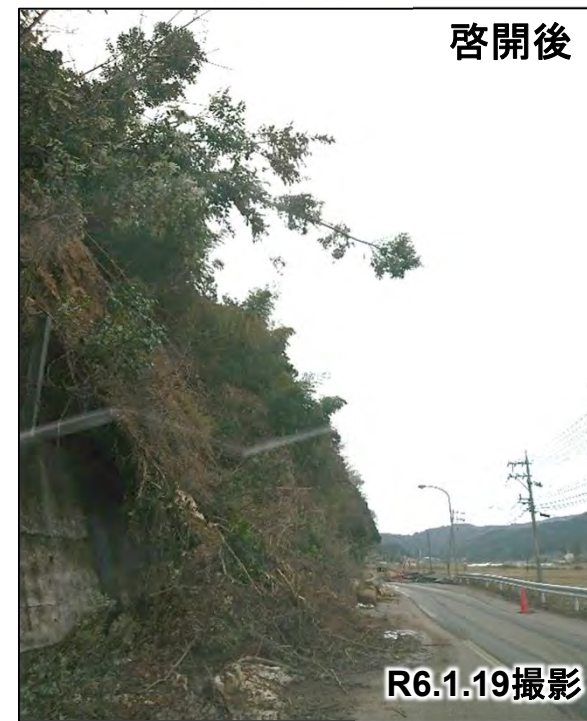
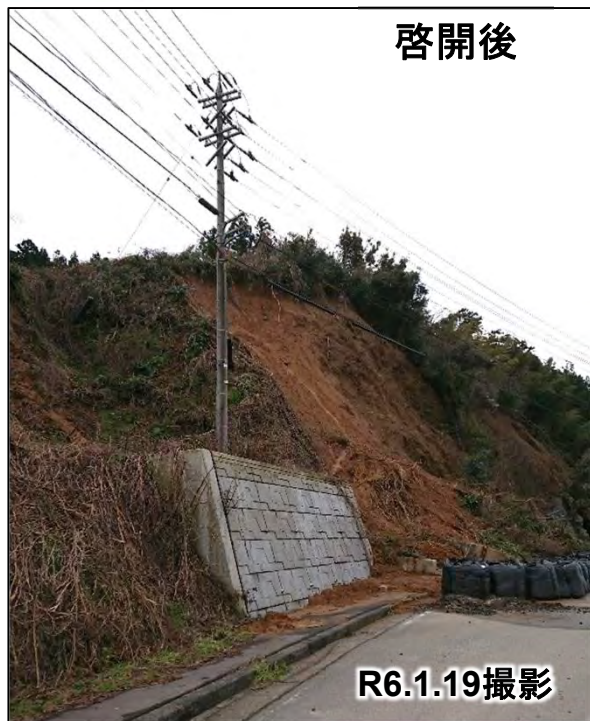
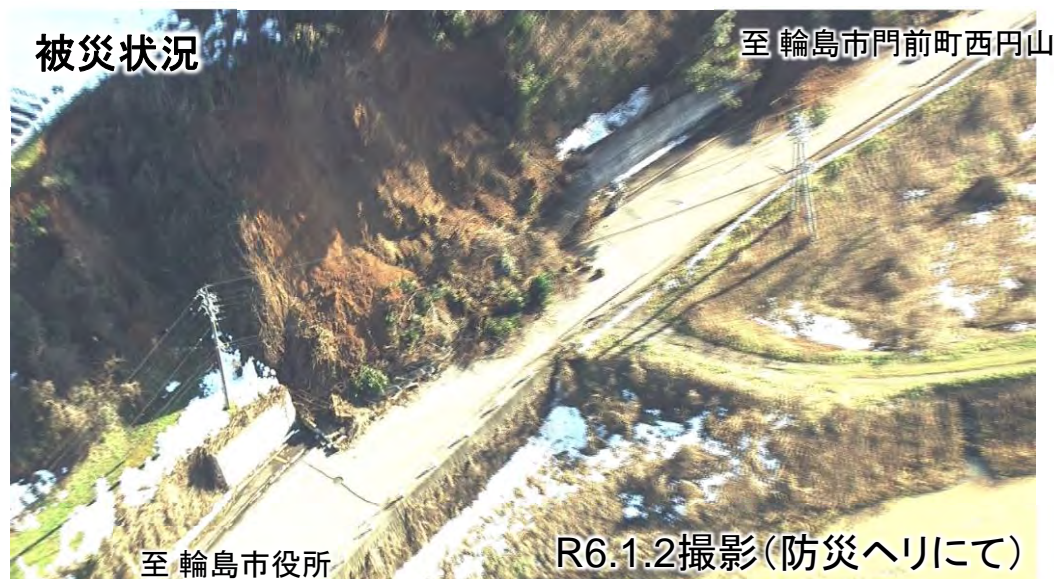


- 輪島市河井町地内「河井中央交差点」から約2.9km地点(輪島市稲屋町付近)の路面変状の状況

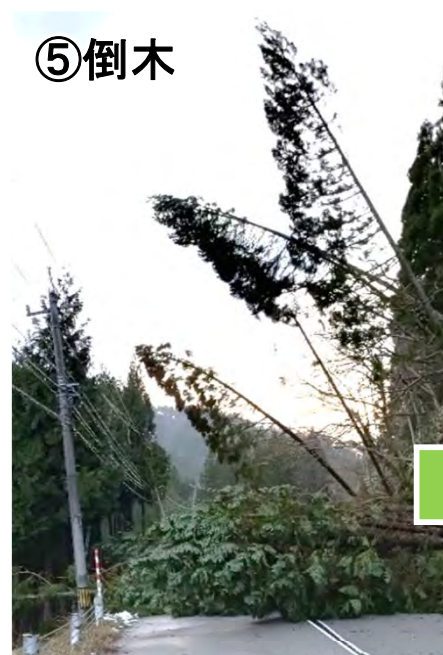
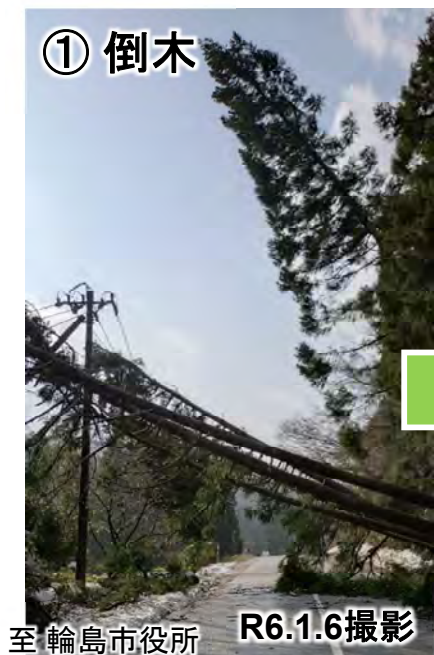
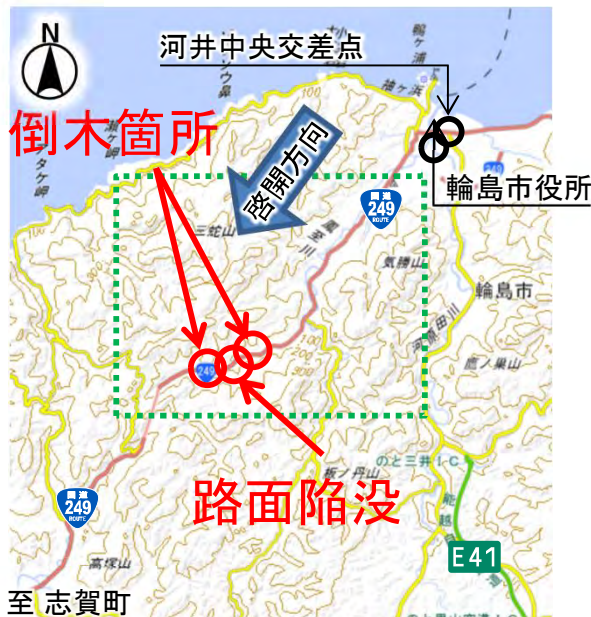


● 輪島市河井町地内「河井中央交差点」から約3.1km地点(輪島市稲屋町付近)の崩壊箇所の状況

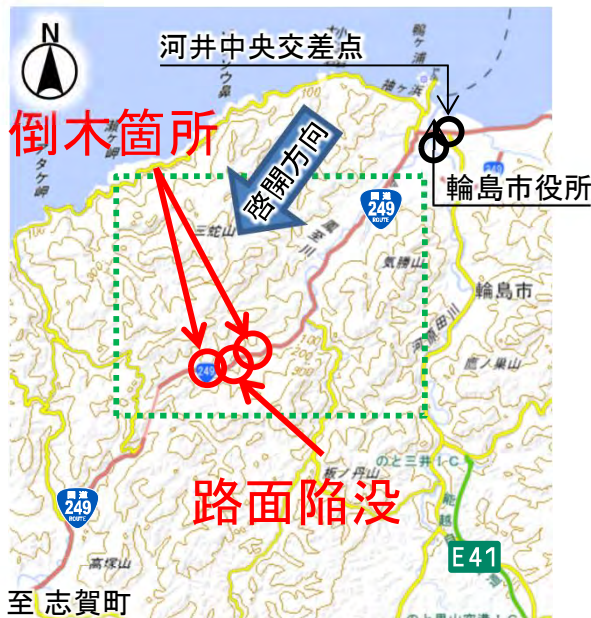
啓開済



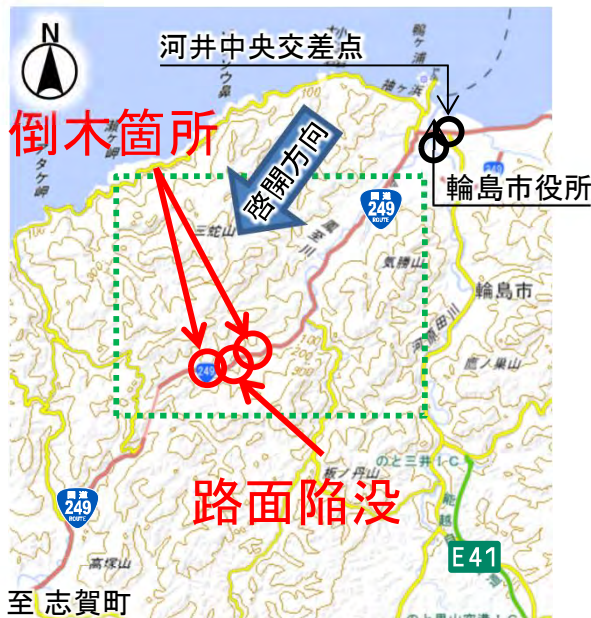
● 輪島市河井町地内「河井中央交差点」から約7.9km地点(輪島市縄又町付近)の倒木、路面変状の状況



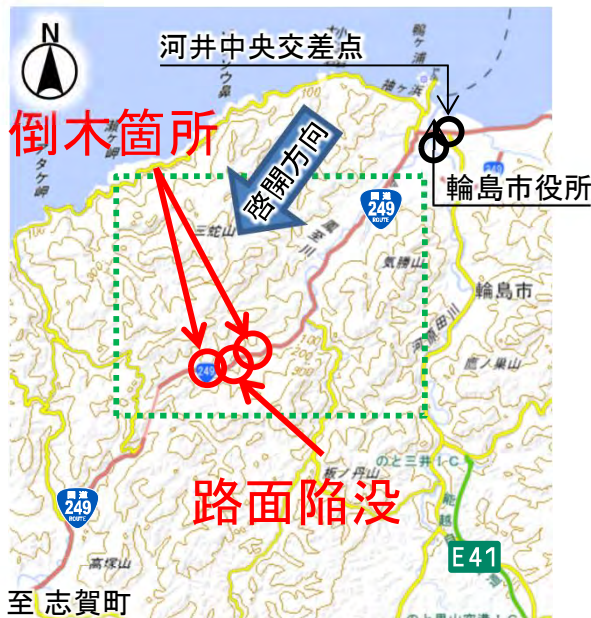
● 輪島市河井町地内「河井中央交差点」から約7.9km地点(輪島市縄又町付近)の路面変状の状況



● 輪島市河井町地内「河井中央交差点」から約7.9km地点(輪島市縄又町付近)の路面変状の状況



● 輪島市河井町地内「河井中央交差点」から約7.9km地点(輪島市縄又町付近)の路面変状の状況



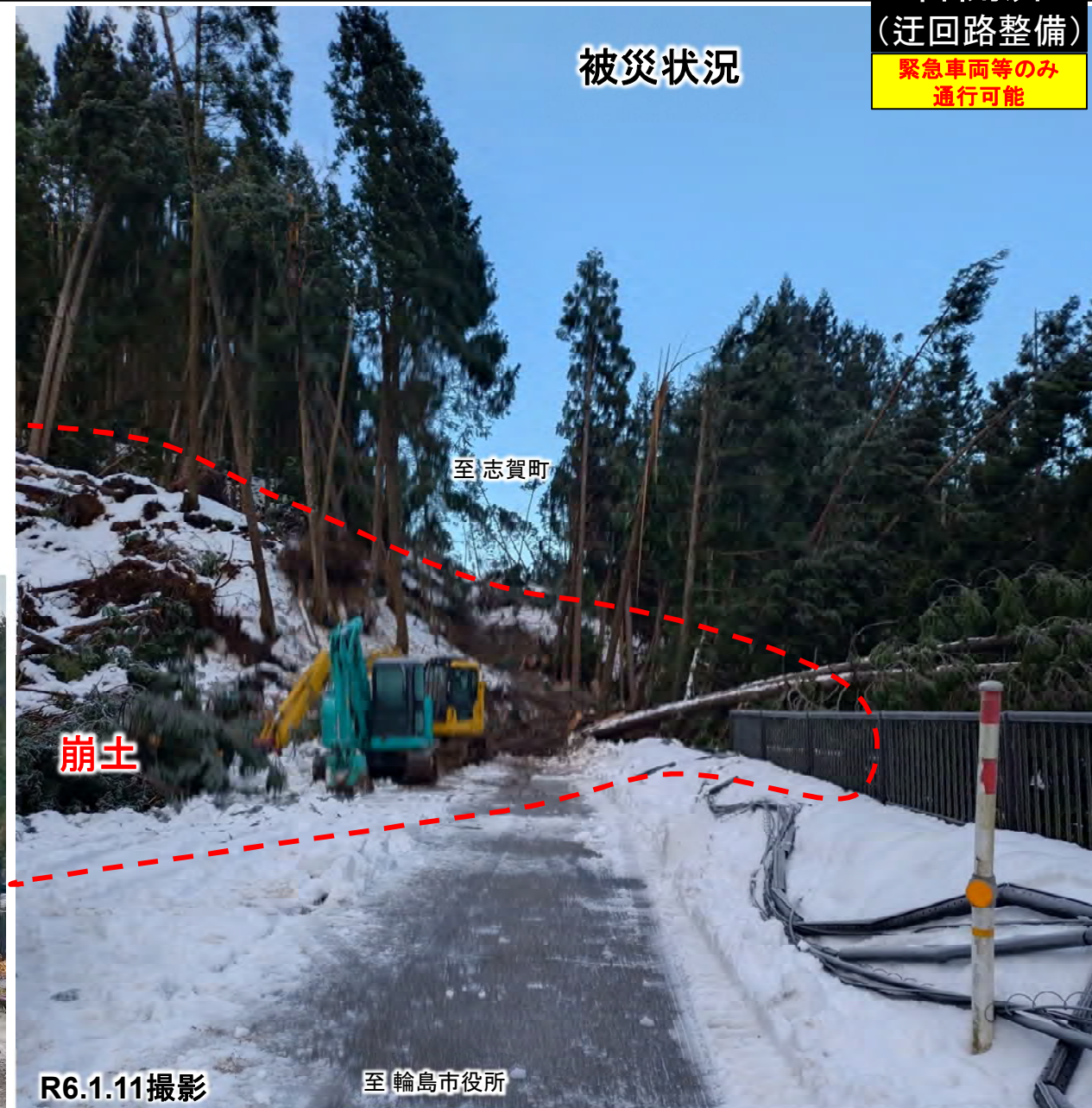
● 輪島市河井町地内「河井中央交差点」から約7.9km地点(輪島市縄又町付近)の崩落箇所状況

啓開済
(迂回路整備)

緊急車両等のみ
通行可能



被災状況



被災状況

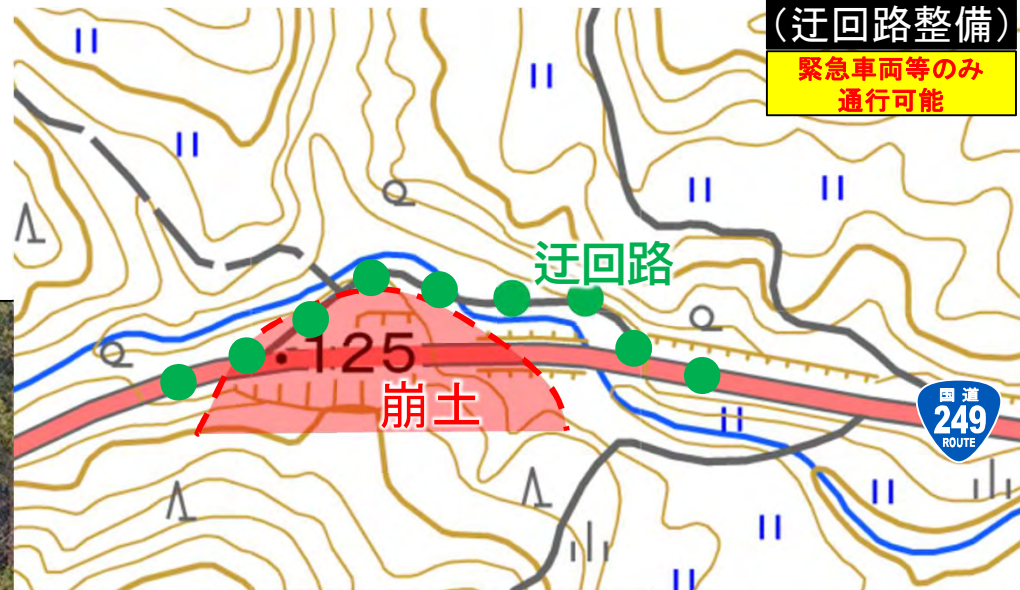


R6.1.11撮影

至輪島市役所

● 輪島市河井町地内「河井中央交差点」から約7.9km地点(輪島市縄又町付近)の崩落箇所状況

啓開済
(迂回路整備)
緊急車両等のみ
通行可能



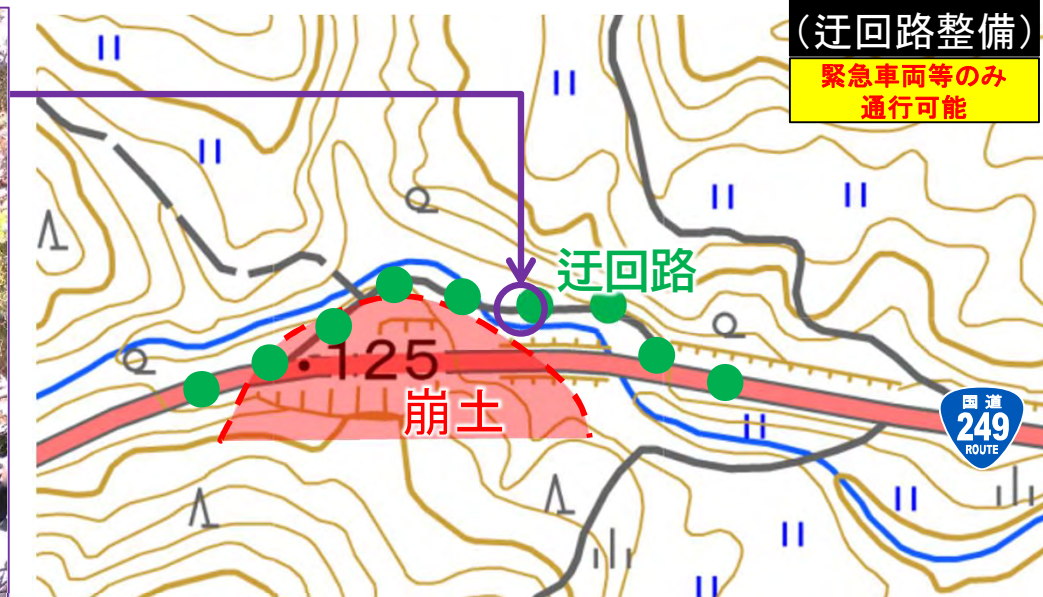
R6.1.12撮影

● 輪島市河井町地内「河井中央交差点」から約7.9km地点(輪島市縄又町付近)の崩落箇所の状況

啓開済
(迂回路整備)

緊急車両等のみ
通行可能

迂回路として使用する道路の被災状況



啓開後の状況



● 輪島市河井町地内「河井中央交差点」から約7.9km地点(輪島市縄又町付近)の崩落箇所の状況

啓開済
(迂回路整備)

緊急車両等のみ
通行可能

被災状況

(崩落箇所を迂回するルートを整備)



R6.1.12撮影

啓開作業状況

(崩落箇所を迂回するルートを整備)



至 輪島市門前町西円山

至 輪島市役所

R6.1.15撮影

啓開作業状況

(崩落箇所を迂回するルートを整備)



至 輪島市門前町西円山

整備中の迂回路

R6.1.19撮影

至 輪島市役所

● 輪島市河井町地内「河井中央交差点」から約7.9km地点(輪島市縄又町付近)の崩落箇所の状況

啓開済
(迂回路整備)

緊急車両等のみ
通行可能

啓開作業状況

(崩落箇所を迂回するルートを整備)



啓開作業状況

(崩落箇所を迂回するルートを整備)



● 輪島市河井町地内「河井中央交差点」から約7.9km地点(輪島市縄又町付近)の崩落箇所の状況

啓開済
(迂回路整備)

緊急車両等のみ
通行可能



● 輪島市河井町地内「河井中央交差点」から約7.9km地点(輪島市縄又町付近)の崩落箇所状況

啓開済
(迂回路整備)

緊急車両等のみ
通行可能

啓開作業状況
(崩落箇所を迂回するルートを整備)



R6.1.28撮影

啓開作業状況
(崩落箇所を迂回するルートを整備)



R6.1.28撮影

啓開作業状況
(崩落箇所を迂回するルートを整備)



迂回路出入口(輪島市役所側)

R6.1.28撮影

啓開作業状況
(崩落箇所を迂回するルートを整備)



迂回路出入口(志賀町側)

R6.1.30撮影



啓開作業状況
(崩落箇所を迂回するルートを整備)



R6.1.30撮影

啓開作業状況
(崩落箇所を迂回するルートを整備)



R6.1.28撮影

啓開作業状況
(崩落箇所を迂回するルートを整備)



R6.1.28撮影

● 輪島市河井町地内「河井中央交差点」から約1.9km地点(輪島市稲舟町付近) 路面変状の状況



1/5啓開済

啓開作業状況



R6.1.5撮影



R6.1.5撮影



R6.1.5撮影

● 輪島市河井町地内「河井中央交差点」から約2.2km地点(輪島市稲舟町付近) 崩落箇所

1/13啓開済
(迂回路整備)



被災状況

至 珠洲市

至 輪島市役所

R6.1.5撮影



被災状況

至 珠洲市

至 輪島市役所

R6.1.5撮影



● 輪島市河井町地内「河井中央交差点」から約2.2km地点(輪島市稲舟町付近) 崩落箇所 の状況

1/13啓開済
(迂回路整備)

啓開作業状況



● 輪島市河井町地内「河井中央交差点」から約2.2km地点(輪島市稲舟町付近) 崩落箇所 の状況

1/13啓開済
(迂回路整備)

啓開作業状況



● 輪島市河井町地内「河井中央交差点」から約2.2km地点(輪島市稲舟町付近) 崩落箇所 の状況

1/13啓開済
(迂回路整備)

啓開作業状況



啓開後の状況



● 輪島市河井町地内「河井中央交差点」から約5.8km地点(輪島市深見町付近) 路面陥没・亀裂

1/16啓開済



- 輪島市河井町地内「河井中央交差点」から約5.8km地点(輪島市深見町付近) 路面陥没・亀裂

1/16啓開済

啓開作業状況



啓開作業状況



啓開作業状況



啓開作業状況



● 輪島市河井町地内「河井中央交差点」から約5.9km地点(輪島市深見町付近) 路面陥没・亀裂

1/16啓開済



● 輪島市河井町地内「河井中央交差点」から約6.5km地点(輪島市深見町付近) 深見橋 段差

1/16啓開済



- 自衛隊の協力により、輸送艦「おおすみ」およびホバークラフトにて輪島市深見町に道路啓開部隊や資材を陸揚げ。



● 自衛隊の協力により、輸送艦「おおすみ」およびホバークラフトにて輪島市深見町に道路啓開部隊や資材を陸揚げ。



R6.1.14撮影



R6.1.14撮影



R6.1.14撮影

● 輪島市河井町地内「河井中央交差点」から約6.5km地点(輪島市深見町付近) 架空線垂れ下がり

1/16啓開済



● 輪島市河井町地内「河井中央交差点」から約10.3km地点(輪島市白米町付近) 舗装亀裂

1/18啓開済



啓開作業状況



啓開作業状況



道の駅「千枚田ポケットパーク」から珠洲市側約0.8km地点で、大規模崩落(啓開不可)のため通行止め。

● 輪島市河井町地内「河井中央交差点」から約10.8km地点 大規模崩落により珠洲市方面への通り抜け不可



道の駅「千枚田ポケットパーク」から約0.8km珠洲市側で大規模崩落があり、輪島市野田町～輪島市白米町間は通行不可

● 輪島市河井町地内「河井中央交差点」から約10.8km地点 大規模崩落により珠洲市方面への通り抜け不可

啓開不可



地すべりによる斜面変状・崩落箇所

道の駅「千枚田ポケットパーク」から約0.8km珠洲市側で大規模崩落があり、輪島市野田町～輪島市白米町間は通行不可

●輪島市里町地内「里町県道交差点」から西へ約1.6km 崩落箇所 1/6 啓開済

1/6啓開済



被災状況(着手後)

R6.1.6撮影



啓開後

1/6啓開済

R6.1.7撮影

崩落箇所 着工前



R6.1.6撮影

崩落箇所 啓開完了



1/6啓開済

R6.1.7撮影

●輪島市里町地内「里町県道交差点」から西へ約1.6km 崩落箇所状況

1/7啓開済



●輪島市里町地内「里町県道交差点」から西へ約1.8km 崩落箇所状況

1/9啓開済



**大規模崩落のため、
輪島市野田町～輪島市白米町間は
通行不可**



●輪島市里町地内「里町県道交差点」から西へ約1.8km 崩落箇所状況

1/9啓開済



啓開作業状況

R6.1.8撮影



啓開作業状況

R6.1.8撮影



啓開作業状況

R6.1.8撮影



啓開作業状況

R6.1.9撮影

工事名 (仮称)令和6年能登半島地震災害復旧工事
工種 測点
啓開作業完了
12-1
立会者:諏訪監督官
大成建設(株) 令和6年1月9日

●輪島市里町地内において、消防からの要請により 救命救急活動 に協力

