

● 珠洲市若山町宇都山地内国道249号取付部交差点から約7.9km地点付近 崩落箇所

啓開済



● 珠洲市若山町宇都山地内国道249号取付部交差点から約8.6km地点付近 崩落箇所

啓開済



● 珠洲市若山町宇都山地内国道249号取付部交差点から約5.9km、約6.2km地点付近 路面変状

啓開済



啓開済箇所(国道249号から5.9km地点)



R6.1.10撮影

工事名	令和6年度能登半島道路 国道249号 道路修繕
工種	道路修繕
地点	珠洲市工区
R6.1.10	道路修繕 40号 舗装修繕状況
撮影完了	

啓開作業状況(国道249号から6.2km地点)



R6.1.10撮影 153

工事名	令和6年度能登半島道路 国道249号 道路修繕
工種	道路修繕
地点	珠洲市工区
R6.1.10	道路修繕 40号 舗装修繕状況
撮影中	

● 珠洲市若山町宇都山地内国道249号取付部交差点から約10.3km地点付近 輪島市町野町寺山付近 崩落



被災状況
崩落箇所
道路上部

啓開不可



R6.1.11撮影

被災状況
崩落箇所



至 珠洲市役所 R6.1.11撮影

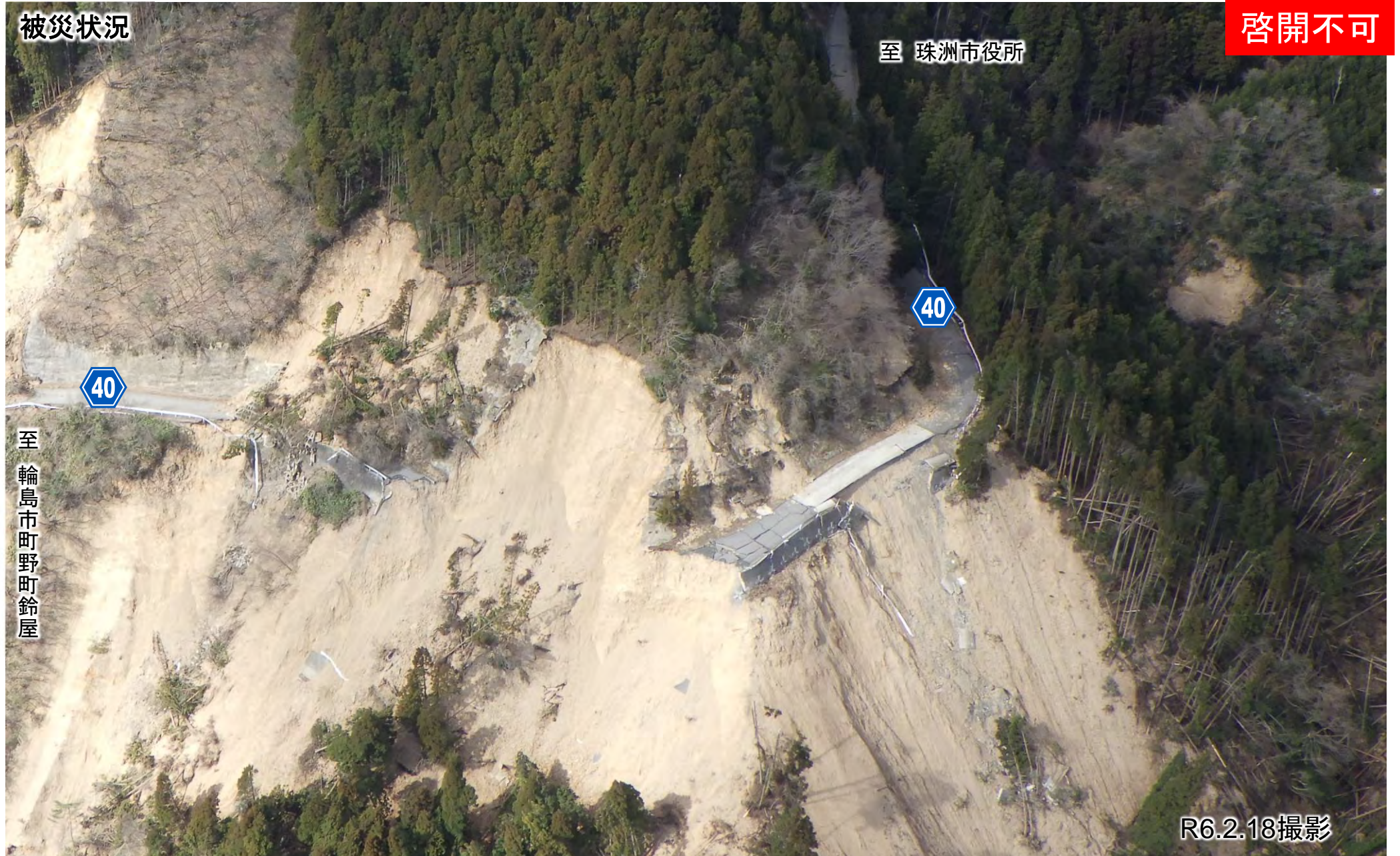
被災状況
崩落箇所



R6.1.11撮影

大規模崩落のため、
輪島市町野町寺山付近は
通行不可

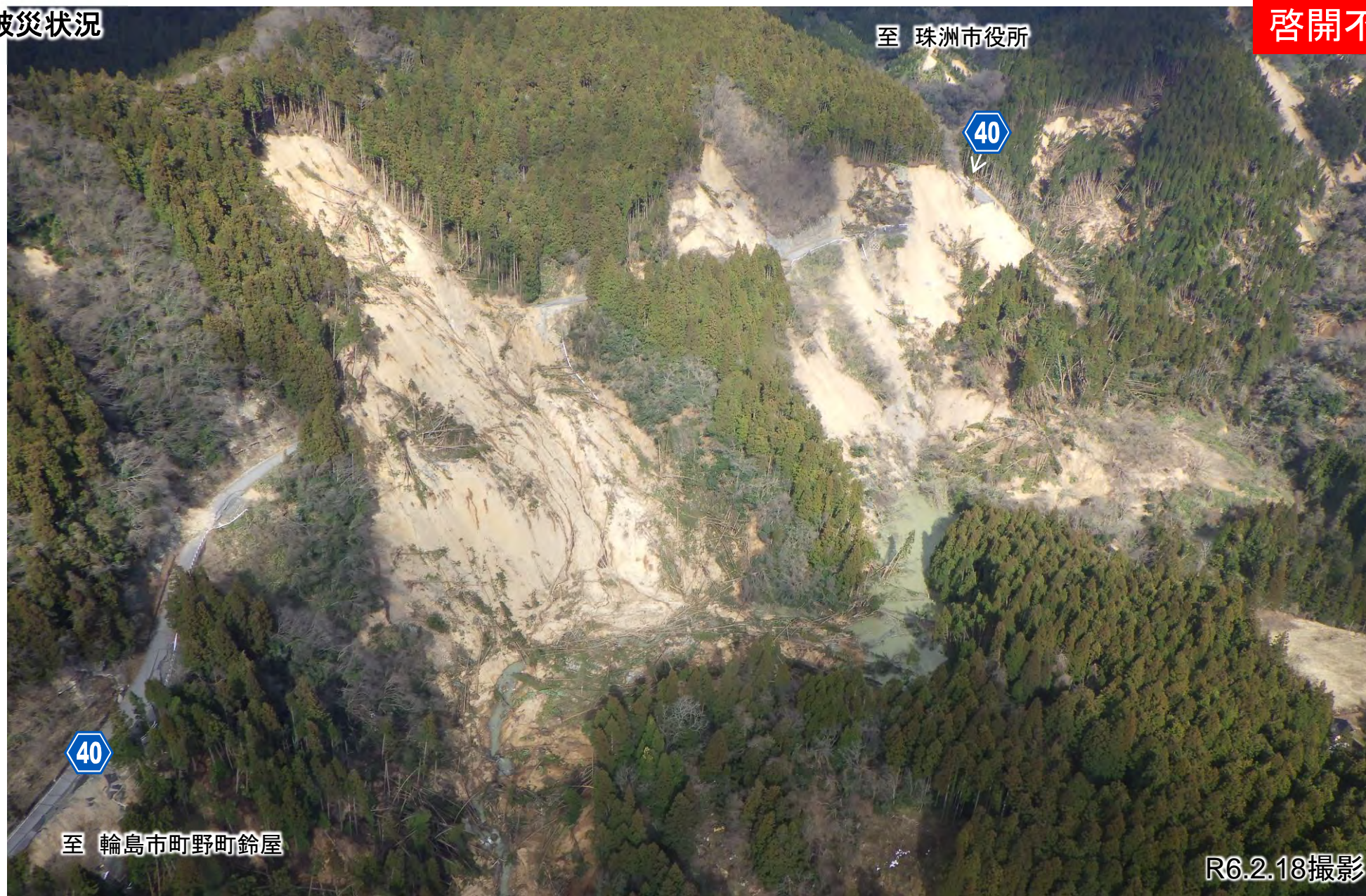
● 珠洲市若山町宇都山地内国道249号取付部交差点から約10.3km地点付近 輪島市町野町寺山付近 崩落



大規模崩落のため、輪島市町野町寺山付近は通行不可

● 珠洲市若山町宇都山地内国道249号取付部交差点から約10.3km地点付近 輪島市町野町寺山付近 崩落

被災状況



至 珠洲市役所

啓開不可

40

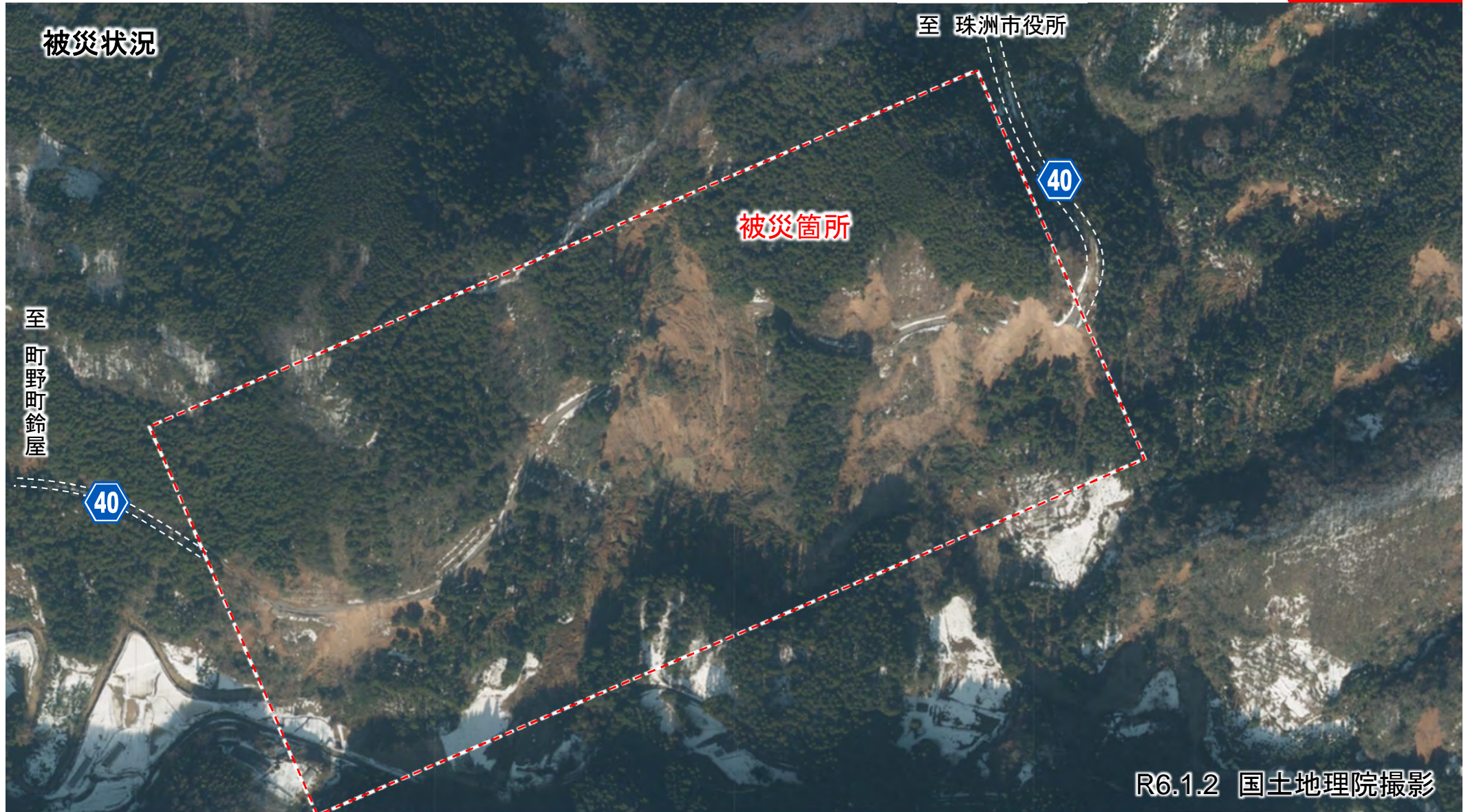
至 輪島市町野町鈴屋

R6.2.18撮影

大規模崩落のため、輪島市町野町寺山付近は通行不可

● 珠洲市若山町宇都山地内国道249号取付部交差点から約10.3km地点付近 輪島市町野町寺山付近 崩落

啓開不可



大規模崩落のため、輪島市町野町寺山付近は通行不可

● 珠洲市若山町宇都山地内国道249号取付部交差点から約7.9km地点付近 崩落箇所

啓開不可



大規模崩落のため、
輪島市町野町川西付近は
通行不可

至 輪島市里町

至 輪島市町野町鈴屋



至 輪島市町野町鈴屋

至 輪島市里町

● 輪島市二俣町の国道249号「二俣町交差点」より約0.9km地点 (輪島市別所谷町) 崩壊箇所

啓開済

落石の危険があり
通行止め



被災状況



R6.1.16撮影

啓開作業状況



R6.1.19撮影 159

啓開作業状況



R6.1.19撮影

● 輪島市二俣町の国道249号「二俣町交差点」より約0.9km地点 (輪島市別所谷町) 崩壊箇所

啓開済

落石の危険があり
通行止め



● 輪島市二俣町の国道249号「二俣町交差点」より約0.9km地点（輪島市別所谷町） 崩壊箇所

啓開済

落石の危険があり
通行止め



● 輪島市二俣町の国道249号「二俣町交差点」より約0.9km地点 (輪島市別所谷町) 崩壊箇所

啓開済

落石の危険があり
通行止め



● 輪島市二俣町の国道249号「二俣町交差点」より約1.9km地点 (輪島市別所谷町) 倒木箇所

啓開済



啓開状況



至 国道249号

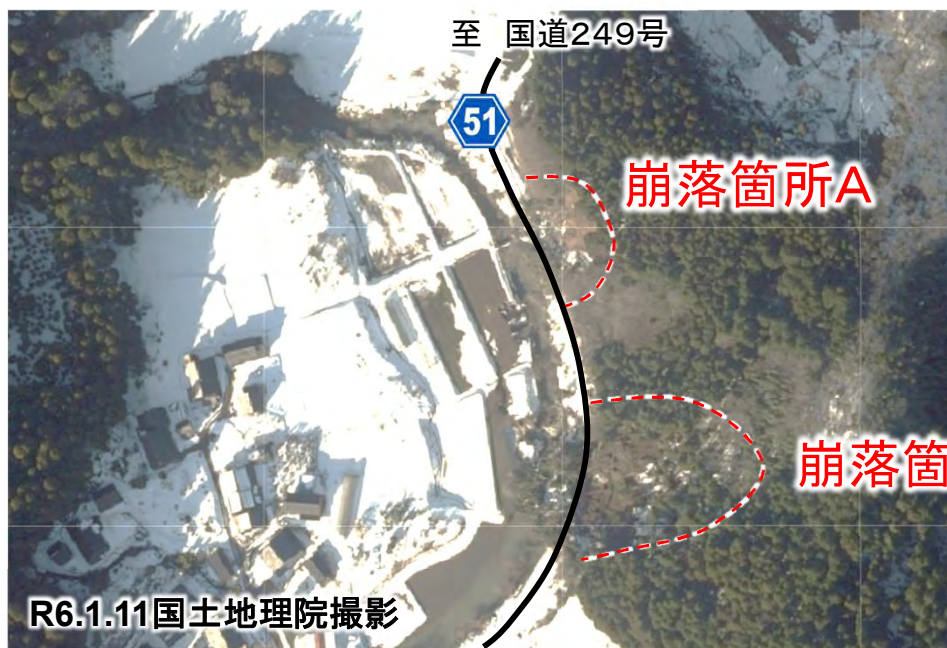
R6.1.31撮影

● 輪島市二俣町の国道249号「二俣町交差点」より約3.4km地点（輪島市滝又町） 崩落箇所

啓開済



● 輪島市二俣町の国道249号「二俣町交差点」より約3.8km地点 (輪島市滝又町) 崩落箇所Aの啓開状況



崩落箇所Aの啓開作業状況



● 輪島市二俣町の国道249号「二俣町交差点」より約3.8km地点 (輪島市滝又町) 崩落箇所Aの啓開状況

啓開済

崩落箇所Aの啓開作業状況



崩落箇所Aの啓開後の状況



● 輪島市二俣町の国道249号「二俣町交差点」より約3.8km地点（輪島市滝又町） 崩落箇所Bの現地調査結果



崩落箇所Bの被災状況



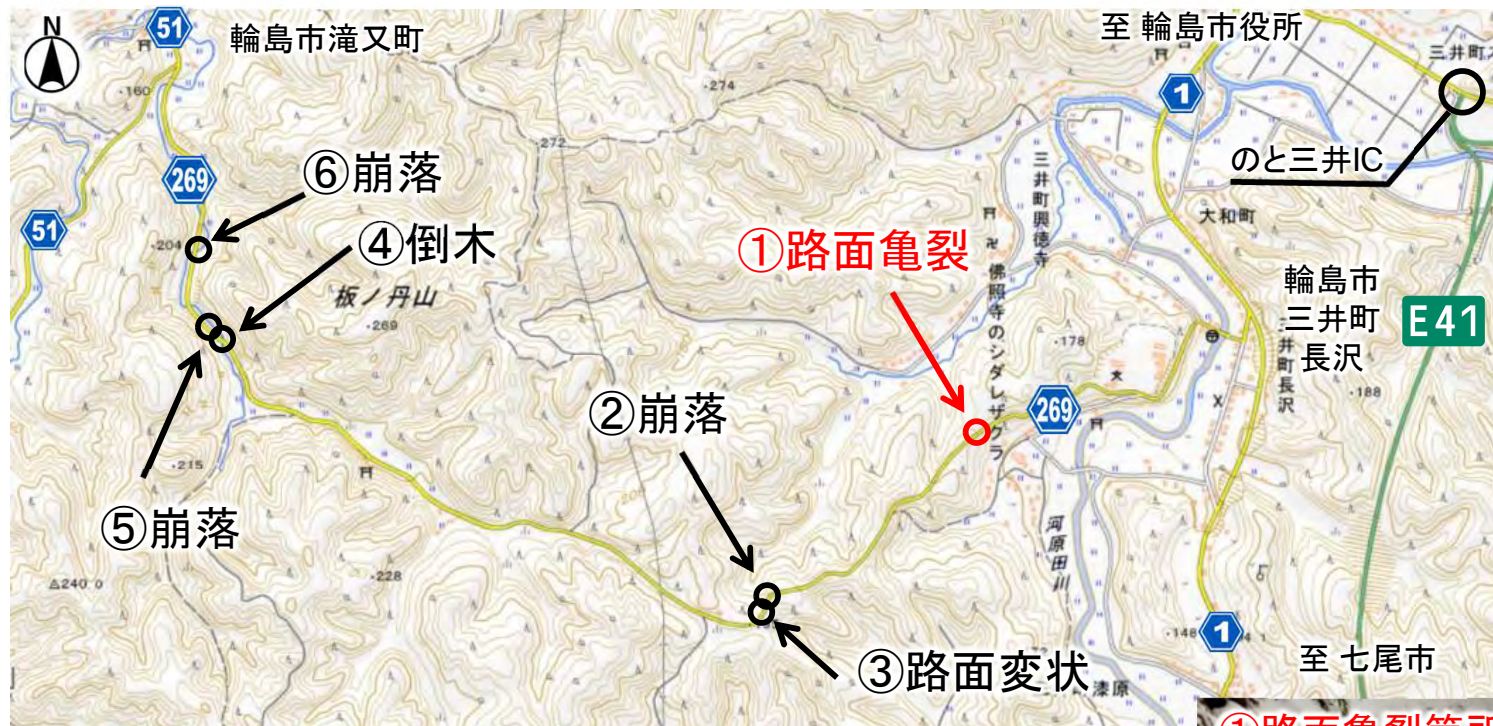
啓開不可

崩落箇所Bの被災状況



● 輪島市三井町長沢「県道1号線接続交差点」から約1.1km地点(輪島市三井町長沢) 路面変状箇所

啓開済



● 輪島市三井町長沢「県道1号線接続交差点」から約1.9km地点（輪島市三井町長沢） 崩落箇所

啓開済



● 輪島市三井町長沢「県道1号線接続交差点」から約1.9km地点 輪島市三井町長沢 崩落箇所

啓開済

②崩落箇所の啓開作業状況

至 輪島市滝又町



至 輪島市三井町長沢

R6.1.21撮影

②崩落箇所の啓開作業状況

至 輪島市三井町長沢



至 輪島市滝又町

R6.1.22撮影

②崩落箇所の啓開作業状況

至 輪島市滝又町



至 輪島市三井町長沢

R6.1.22撮影

● 輪島市三井町長沢「県道1号線接続交差点」から約1.9km地点 輪島市三井町長沢 路面変状箇所

啓開済



● 輪島市三井町長沢「県道1号線接続交差点」から約3.8km地点（輪島市空熊町） 倒木箇所

啓開済



● 輪島市三井町長沢「県道1号線接続交差点」から約4.0km地点（輪島市空熊町） 崩落箇所

啓開済



● 輪島市三井町長沢「県道1号線接続交差点」から約4.0km地点（輪島市空熊町）崩落箇所

啓開済

⑤崩落箇所啓開作業状況



⑤崩落箇所啓開作業状況



⑤崩落箇所啓開作業状況



⑤崩落箇所啓開作業状況



● 輪島市三井町長沢「県道1号線接続交差点」から約4.0km地点（輪島市空熊町） 崩落箇所

啓開済

⑤崩落箇所啓開作業状況



⑤崩落箇所啓開作業状況



啓開後の状況



● 輪島市三井町長沢「県道1号線接続交差点」から約4.0km地点（輪島市空熊町）崩落箇所

啓開済

⑤崩落箇所の倒木処理状況



● 輪島市三井町長沢「県道1号線接続交差点」から約4.3km地点（輪島市空熊町）崩落箇所

啓開済



⑥崩落箇所被災状況



⑥崩落箇所啓開作業状況



● 輪島市三井町長沢「県道1号線接続交差点」から4.3km地点（輪島市空熊町）崩落箇所

啓開済

⑥崩落箇所啓開作業状況

至 輪島市滝又町



至 輪島市三井町長沢

R6.2.9撮影

⑥崩落箇所啓開作業状況

至 輪島市三井町長沢



至 輪島市滝又町

R6.2.9撮影

⑥崩落箇所啓開作業状況

至 輪島市滝又町



至 輪島市三井町長沢

R6.2.10撮影

⑥崩落箇所啓開作業状況

至 輪島市滝又町



R6.2.12撮影

至 輪島市三井町長沢

● 鳳珠郡能登町柳田「能登町柳田交差点」から約8.1km地点 輪島市里町 崩落箇所

啓開後再崩落
(迂回路あり)



● 鳳珠郡能登町柳田「能登町柳田交差点」から約8.1km地点 輪島市里町 崩落箇所

啓開後再崩落
(迂回路あり)



● 鳳珠郡能登町柳田「能登町柳田交差点」から8.1km地点 輪島市里町 崩落箇所

啓開後再崩落
(迂回路あり)



啓開後、3回目の崩落状況



至 珠洲道路

R6.1.15撮影

啓開後、3回目の崩落状況

至 国道249号



至 珠洲道路

R6.1.15撮影

● 鳳珠郡能登町柳田「能登町柳田交差点」から8.1km地点 輪島市里町 崩落箇所

啓開後再崩落
(迂回路あり)



● 鳳珠郡能登町柳田「能登町柳田交差点」から8.1km地点 輪島市里町 崩落箇所

啓開後再崩落
(迂回路あり)



● 鳳珠郡能登町柳田「能登町柳田交差点」から8.1km地点 輪島市里町 崩落箇所

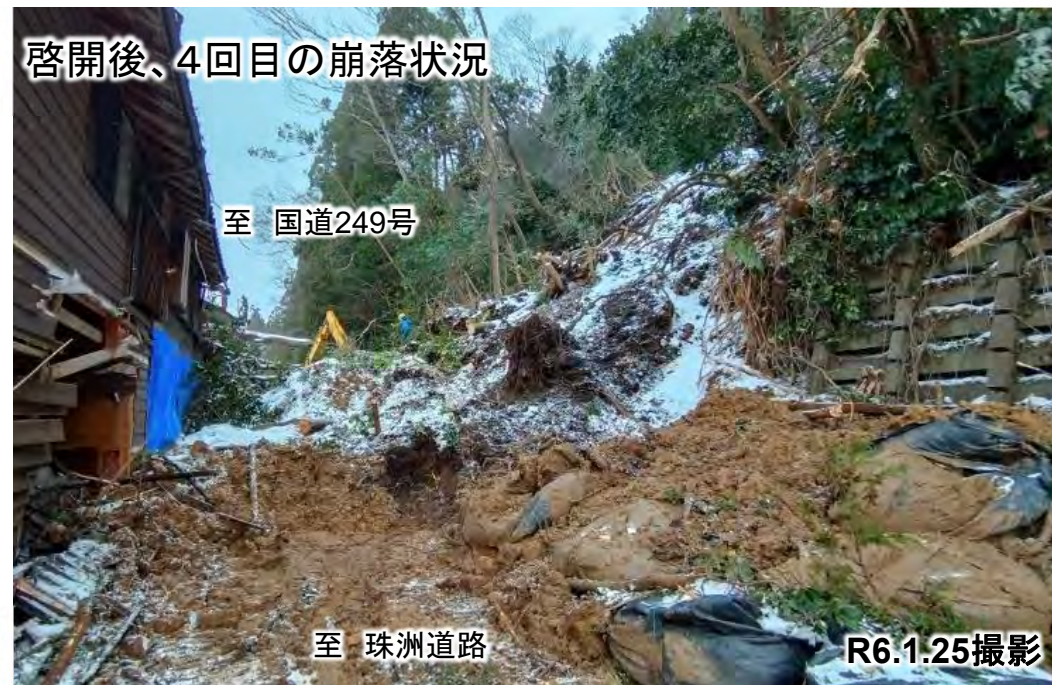
啓開後再崩落
(迂回路あり)



啓開後、4回目の崩落状況



啓開後、4回目の崩落状況



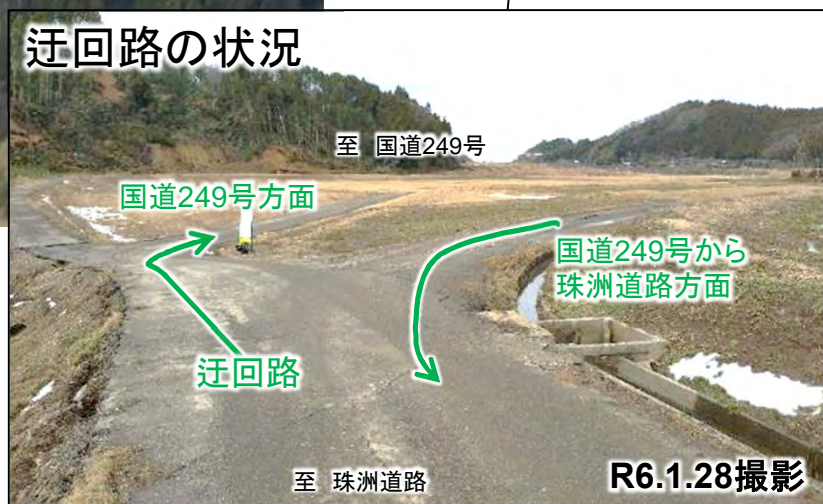
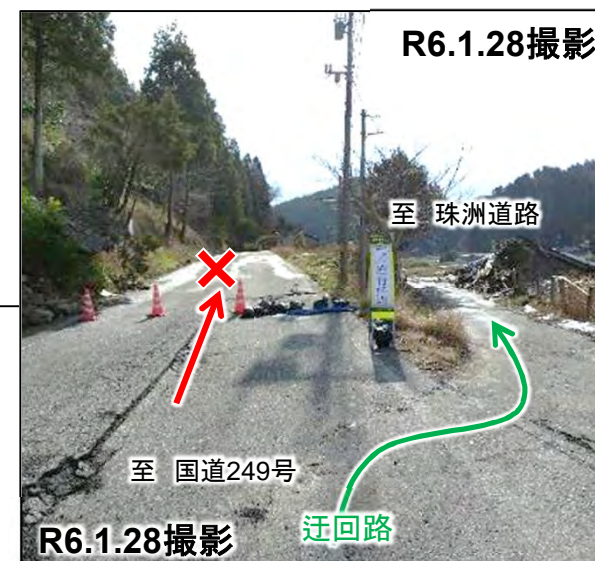
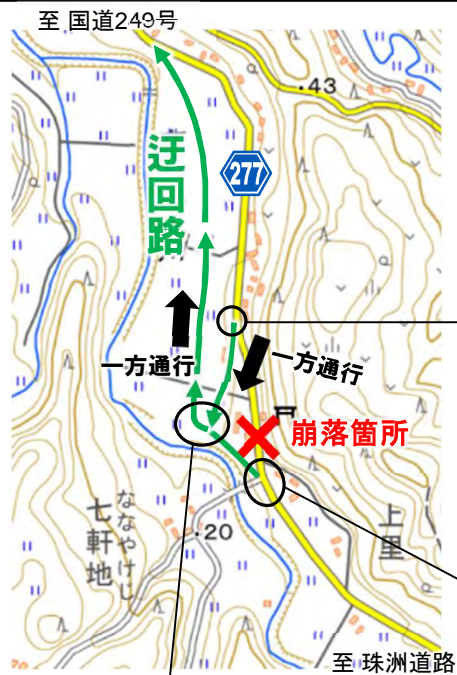
● 鳳珠郡能登町柳田「能登町柳田交差点」から8.1km地点 輪島市里町 崩落箇所

啓開後再崩落
(迂回路あり)

被災状況



● 鳳珠郡能登町柳田「能登町柳田交差点」から8.1km地点 輪島市里町 崩落箇所

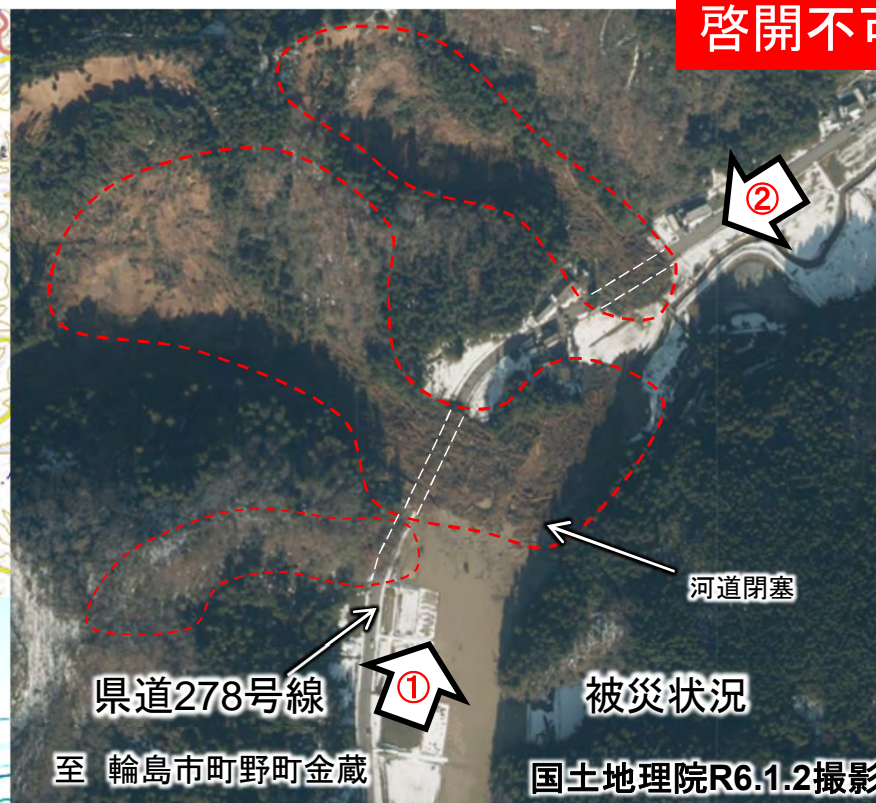


令和6年能登半島地震 278 県道金蔵川西線の状況

3/11

19:00現在

● 輪島市町野町金蔵の県道277号、県道278号交差点約1.8km地点（輪島市町野町川西）崩壊箇所を調査



至
輪島市町野町鈴屋

被災状況①



被災状況②



大規模崩落のため、輪島市町野町川西付近は通行不可

- 珠洲市若山町出田地内「広栗橋交差点」から約4.4km地点 路面段差解消後、道路除雪をしながら前進

啓開済



● 珠洲市若山町出田地内「広栗橋交差点」から約4.4km地点 路面段差解消後、道路除雪をしながら前進

啓開済



- 珠洲市若山町出田地内「広栗橋交差点」から約4.4km地点 路面段差解消後、道路除雪をしながら前進

啓開済



- 珠洲市若山町出田地内「広栗橋交差点」から約2.4km地点 崩落

啓開済

至 輪島市



被災状況

至 珠洲市笹波町



至 珠洲市役所

R6.1.11撮影

啓開作業中

至 珠洲市笹波町



至 珠洲市役所

R6.1.12撮影

啓開後

至 珠洲市笹波町



R6.1.12撮影

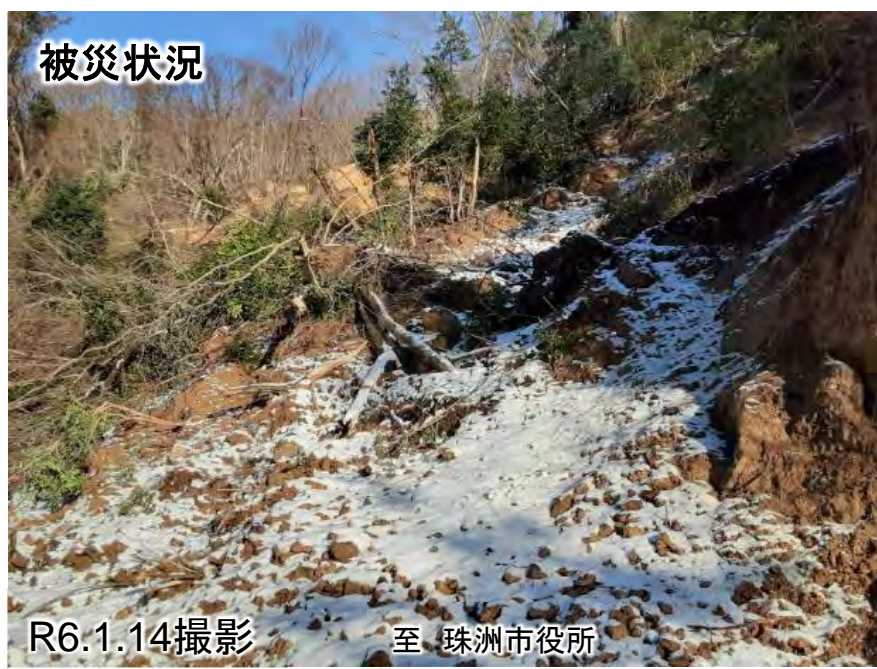
至 珠洲市役所

- 珠洲市若山町出田地内「広栗橋交差点」から約9.1km地点 崩落

啓開不可
(迂回路あり)

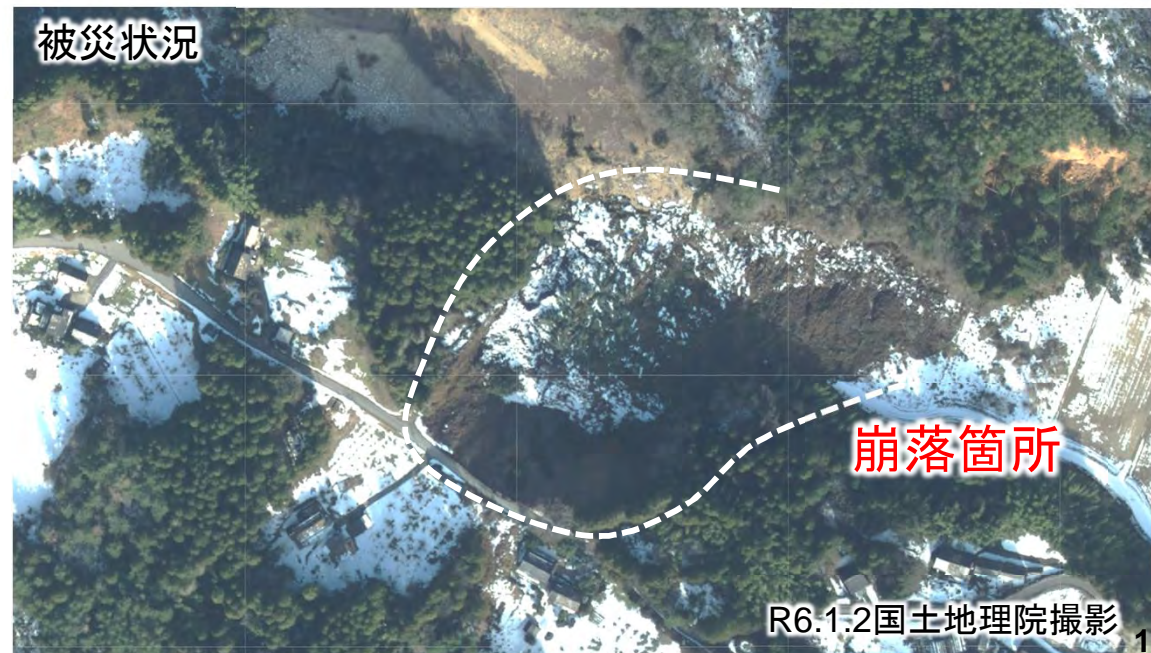
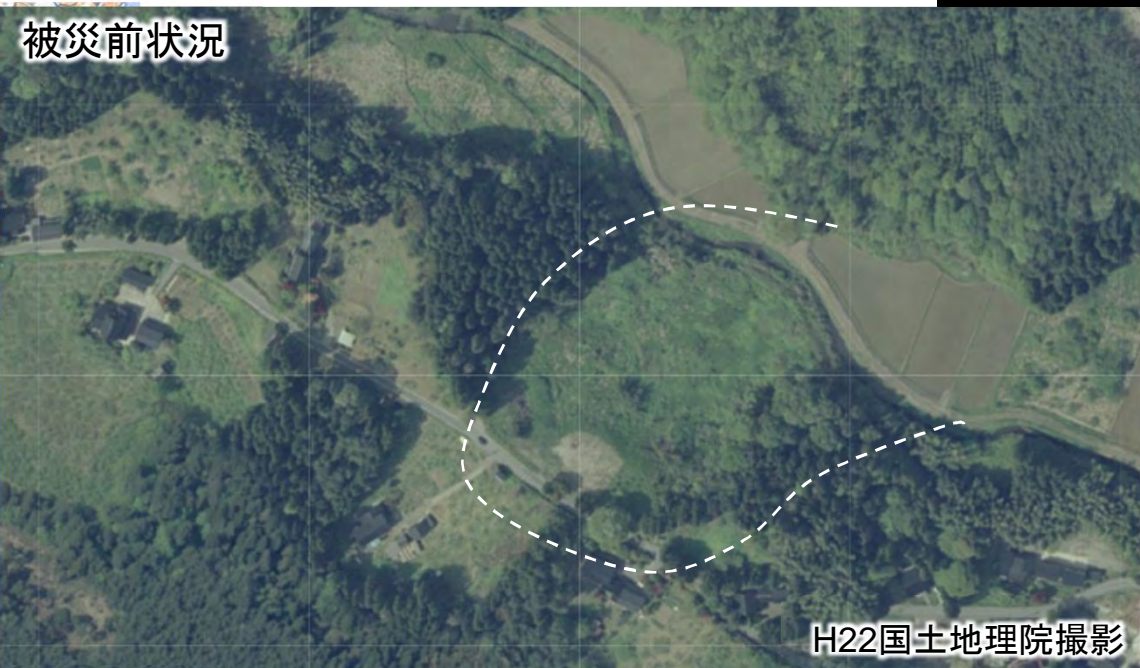


大規模崩落のため、
珠洲市笹波町付近は
通行不可



● 珠洲市上戸町南方地内「国道249号接続交差点」から約1.0km地点（珠洲市上戸町南方） 崩落箇所

啓開済



● 珠洲市上戸町南方地内「国道249号接続交差点」から約1.0km地点（珠洲市上戸町南方） 崩落箇所

啓開済

被災状況

至 国道249号



被災状況

至 国道249号



啓開作業状況

至 珠洲市宝立町春日野



啓開作業状況

至 珠洲市宝立町春日野



● 珠洲市上戸町南方地内「国道249号接続交差点」から約1.0km地点（珠洲市上戸町南方） 崩落箇所

啓開済



● 珠洲市上戸町南方地内「国道249号接続交差点」から約2.3km地点（珠洲市上戸町南方）崩落箇所 まで現地調査実施

被災状況

啓開不可



至 国道249号

R6.2.8撮影

● 珠洲市若山町延武地内の国道接続交差点から約0.1km地点 段差

啓開済



● 珠洲市若山町延武地内の国道接続交差点から約0.5km地点 路面亀裂



啓開済



● 珠洲市若山町延武地内の国道接続交差点から約0.6km地点 倒木



被災状況

R6.1.11撮影

珠洲市役所

至 穴水町



至 珠洲市役所

R6.1.11撮影



啓開作業状況

R6.1.15撮影

工事名	令和6年能登半島地震 国道249号 道路復旧
工種	道路復旧工事
測点	R6-1.15 倒木除去状況
施工状況	(グリーンテック製広域農道) 若山の庄より 0.5km地点
西松建設(株)	

啓開済



啓開後

至 珠洲市役所

R6.1.15撮影

● 珠洲市若山町延武地内の国道接続交差点から約0.8km地点 法面崩落

啓開済



● 珠洲市若山町延武地内の国道接続交差点から約1.1km地点 法面崩落

啓開済



● 珠洲市宝立町春日野の珠洲市道で発生した崩落箇所の状況

啓開済



被災状況

R6.1.26撮影



至 珠洲市役所

R6.1.26撮影

被災状況



宝立町金峰寺

R6.1.28撮影

至 宝立町金峰寺

● 珠洲市宝立町春日野の珠洲市道で発生した崩落箇所の啓開作業状況

啓開済

啓開作業状況



● 珠洲市宝立町春日野の珠洲市道で発生した崩落箇所の啓開作業状況

啓開済

啓開作業状況



● 珠洲市宝立町春日野の珠洲市道で発生した崩落箇所の啓開作業状況

啓開済

啓開作業状況



啓開後の状況



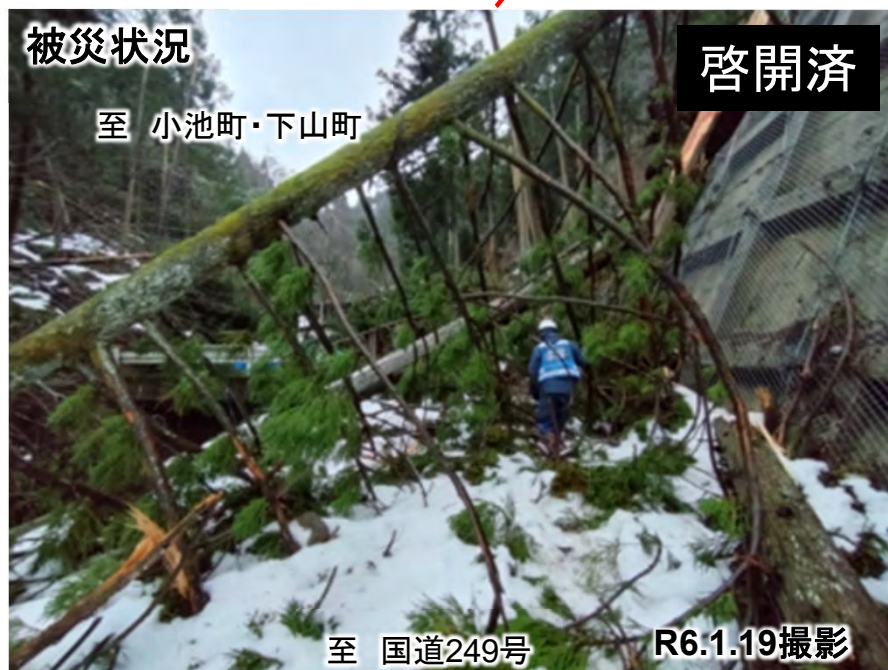
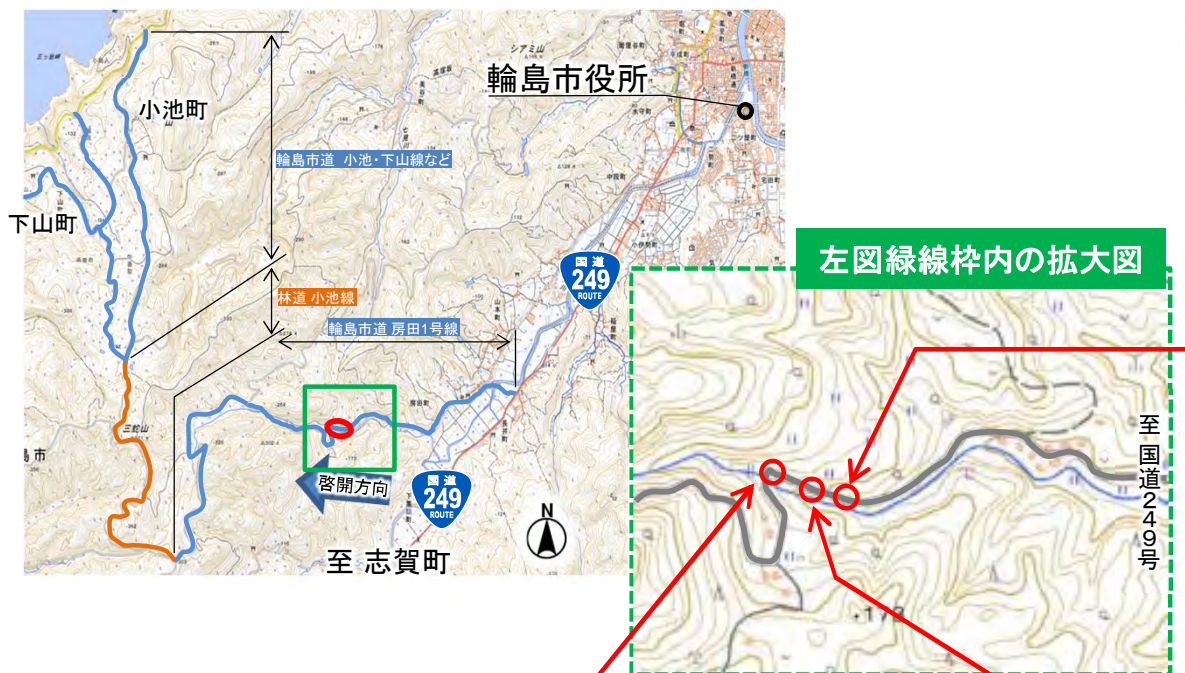
啓開後の状況



啓開後の状況

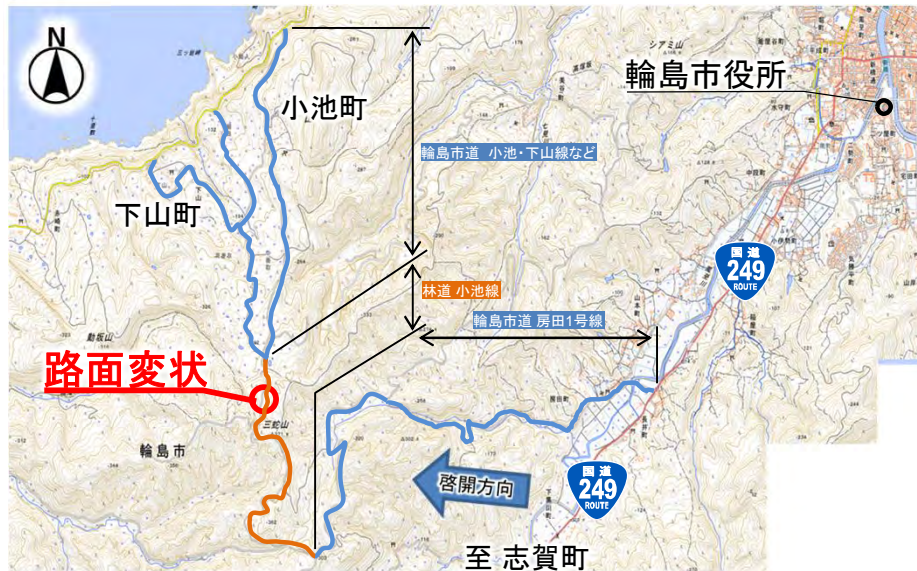


● 輪島市長井町の国道249号接続交差点より約1.7km地点（輪島市房田町） 崩落箇所



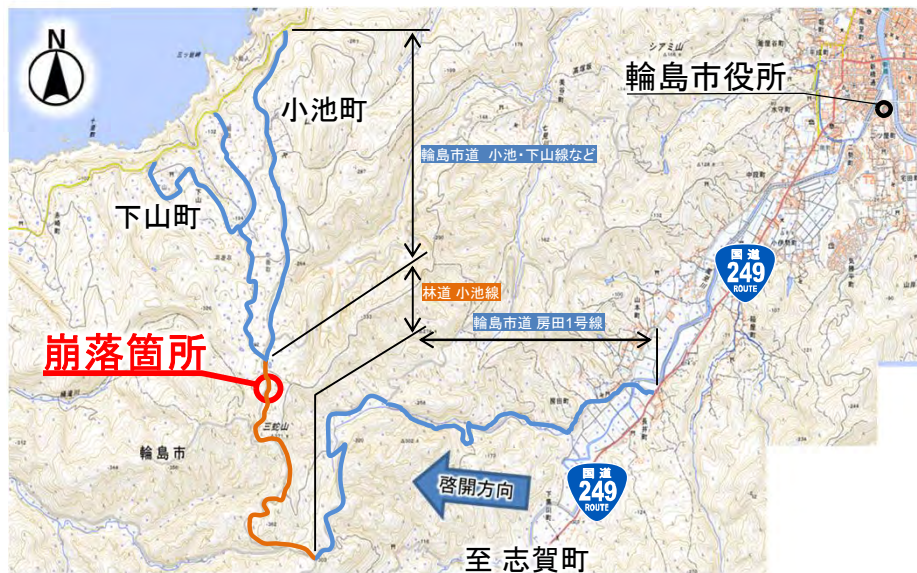
● 輪島市長井町の国道249号接続交差点より約7.2km地点（輪島市大沢町） 路面変状箇所

啓開済



● 輪島市長井町の国道249号接続交差点より約7.4km地点（輪島市大沢町） 崩壊箇所

啓開済



啓開作業状況



至 小池町・下山町

至 国道249号

R6.1.29撮影

啓開後の状況



至 小池町・下山町

至 国道249号

R6.2.2撮影 208