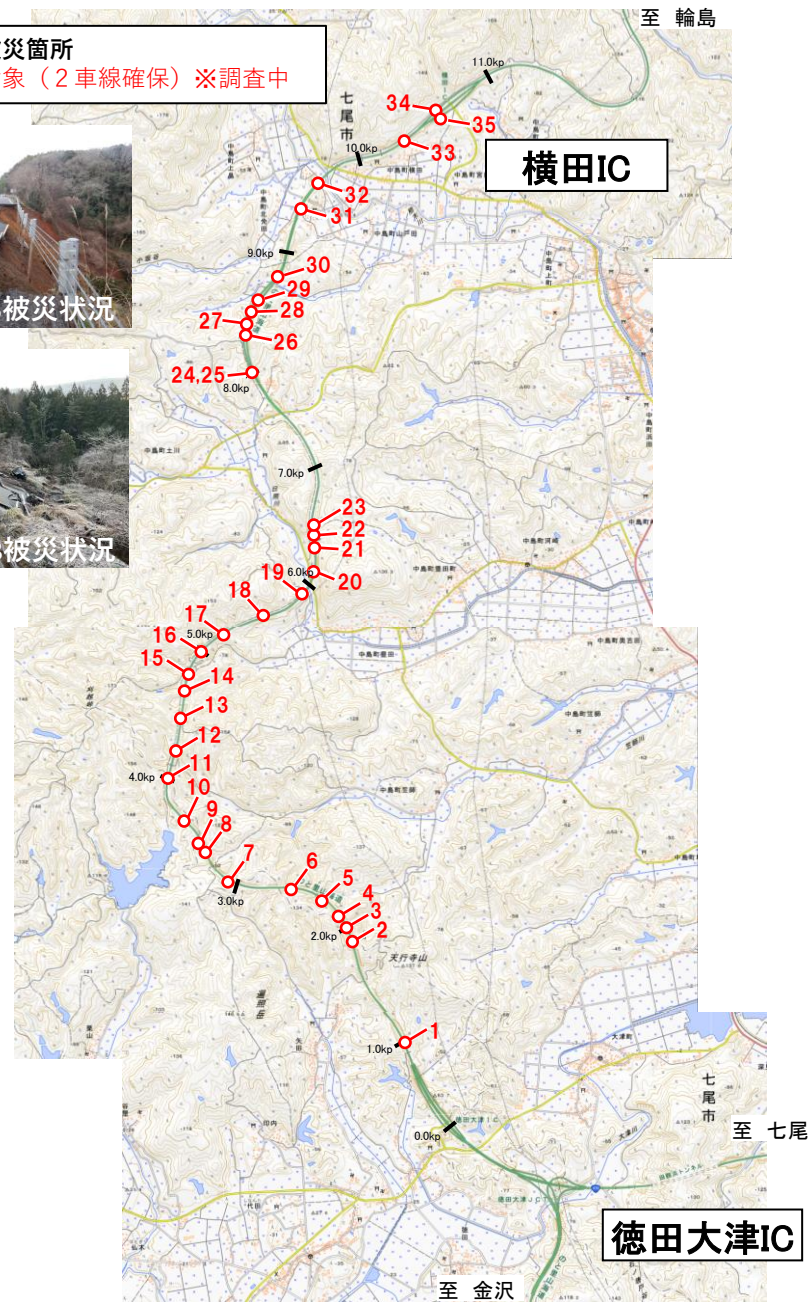


令和6年能登半島地震 のと里山海道 緊急復旧の状況

3月11日現在

横田IC～徳田大津IC (担当会社 前田建設工業(株) 大成建設(株) 安藤ハザマ(株))

番号：主な被災箇所
赤字：復旧対象（2車線確保）※調査中



緊急復旧作業中（2車線確保）

No. 5 舗装・伐木撤去状況



R6.3.9撮影

No.33重機進入路造成状況



R6.3.9撮影

令和6年能登半島地震 のと里山海道 緊急復旧の状況

3月8日現在

横田IC～徳田大津IC (担当会社 前田建設工業(株) 大成建設(株) 安藤ハザマ(株))

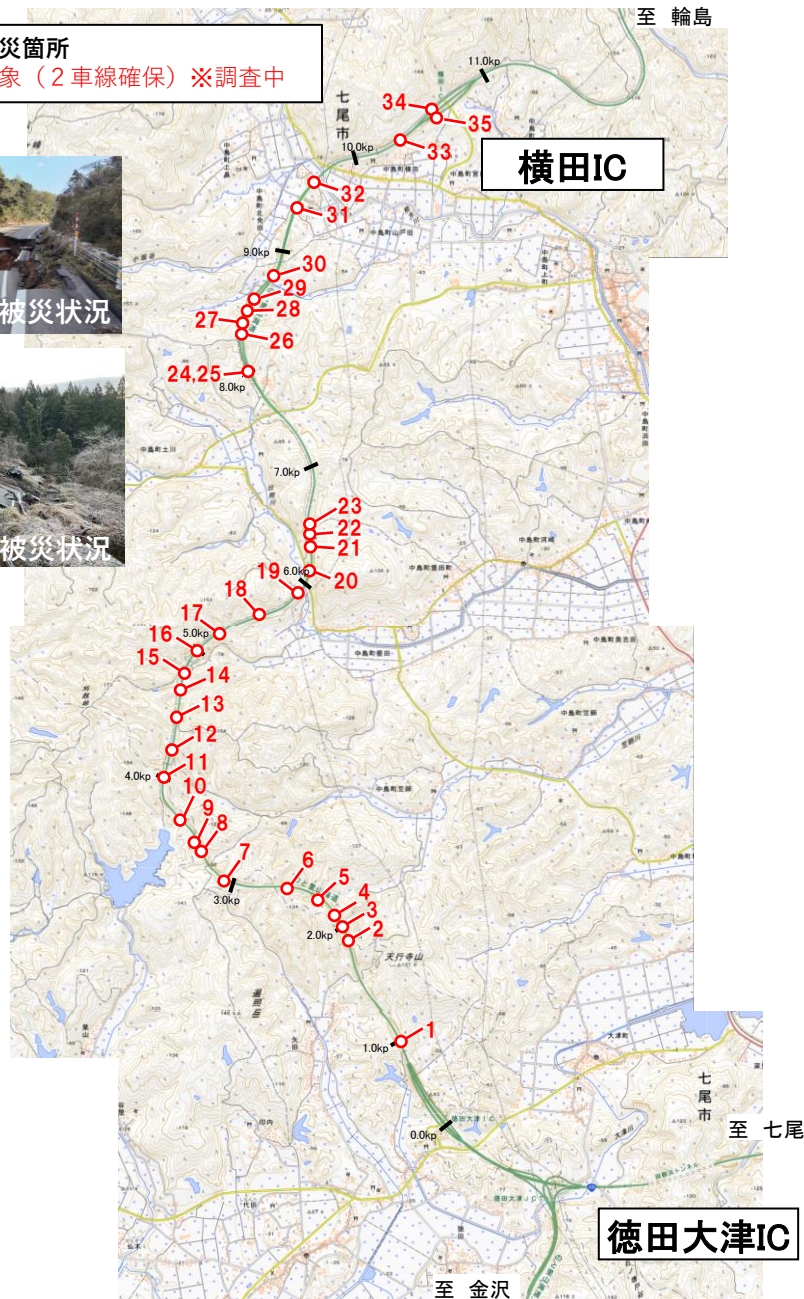
番号：主な被災箇所
赤字：復旧対象（2車線確保）※調査中



No2被災状況



No33被災状況



緊急復旧作業中（2車線確保）

No.2 舗装撤去状況



R6.3.7撮影

No.33 大規模崩落箇所整備状況



R6.3.7撮影

令和6年能登半島地震 のと里山海道 緊急復旧の状況

3月6日現在

横田IC～徳田大津IC (担当会社 前田建設工業(株) 大成建設(株) 安藤ハザマ(株))

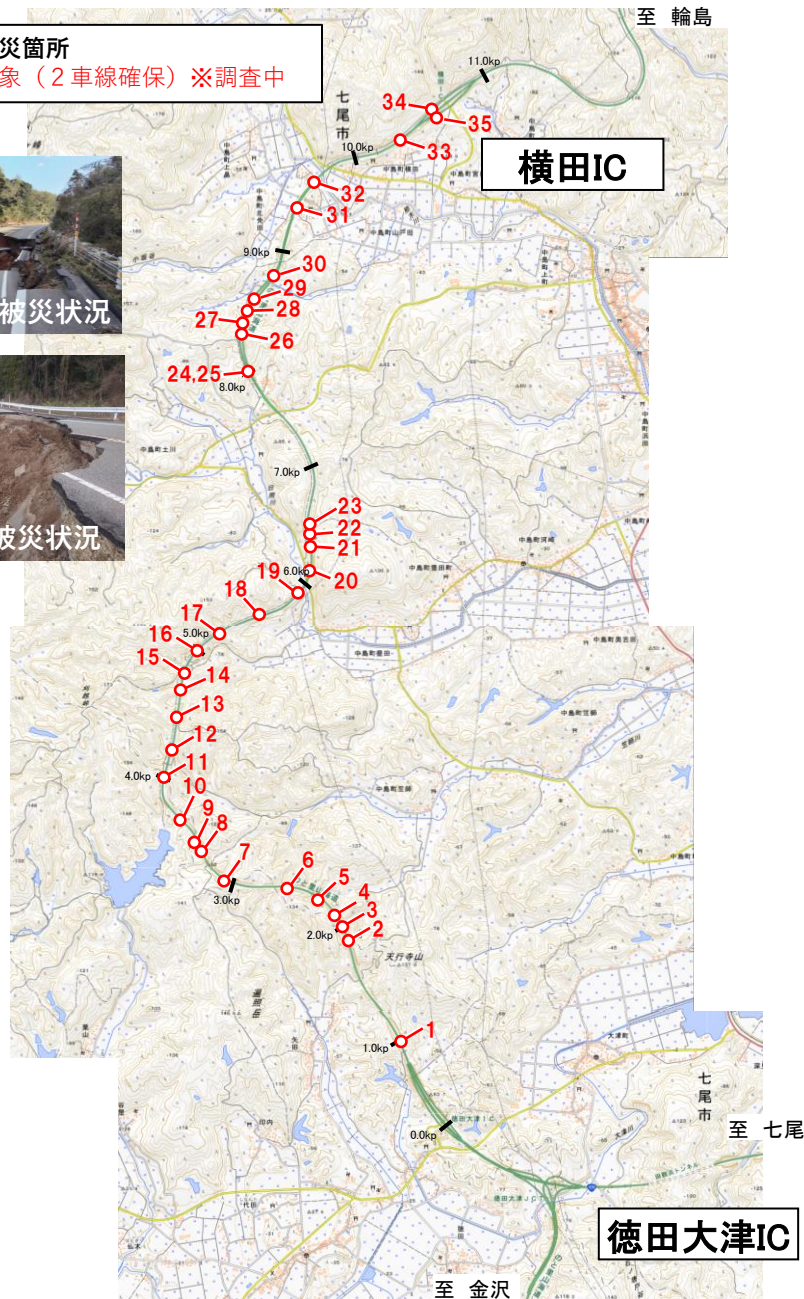
番号：主な被災箇所
赤字：復旧対象（2車線確保）※調査中



No.2被災状況

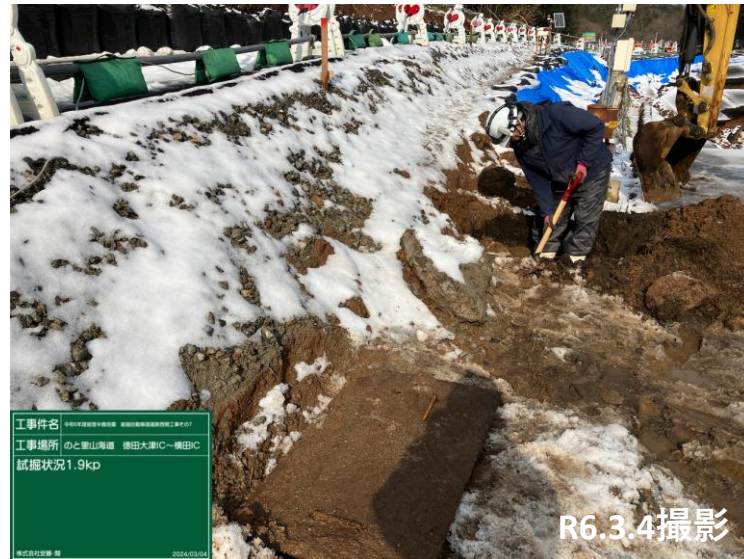


No.18被災状況



緊急復旧作業中（2車線確保）

No.2 試掘状況



工事件名 令和6年能登半島地震 緊急復旧事業(前田建設工業(株) 大成建設(株) 安藤ハザマ(株))
工事場所 のと里山海道 横田大津IC～横田IC
試掘状況 1.9kp
株式会社 前田建設 2024.03.04

R6.3.4撮影

No.18 ボーリング調査状況



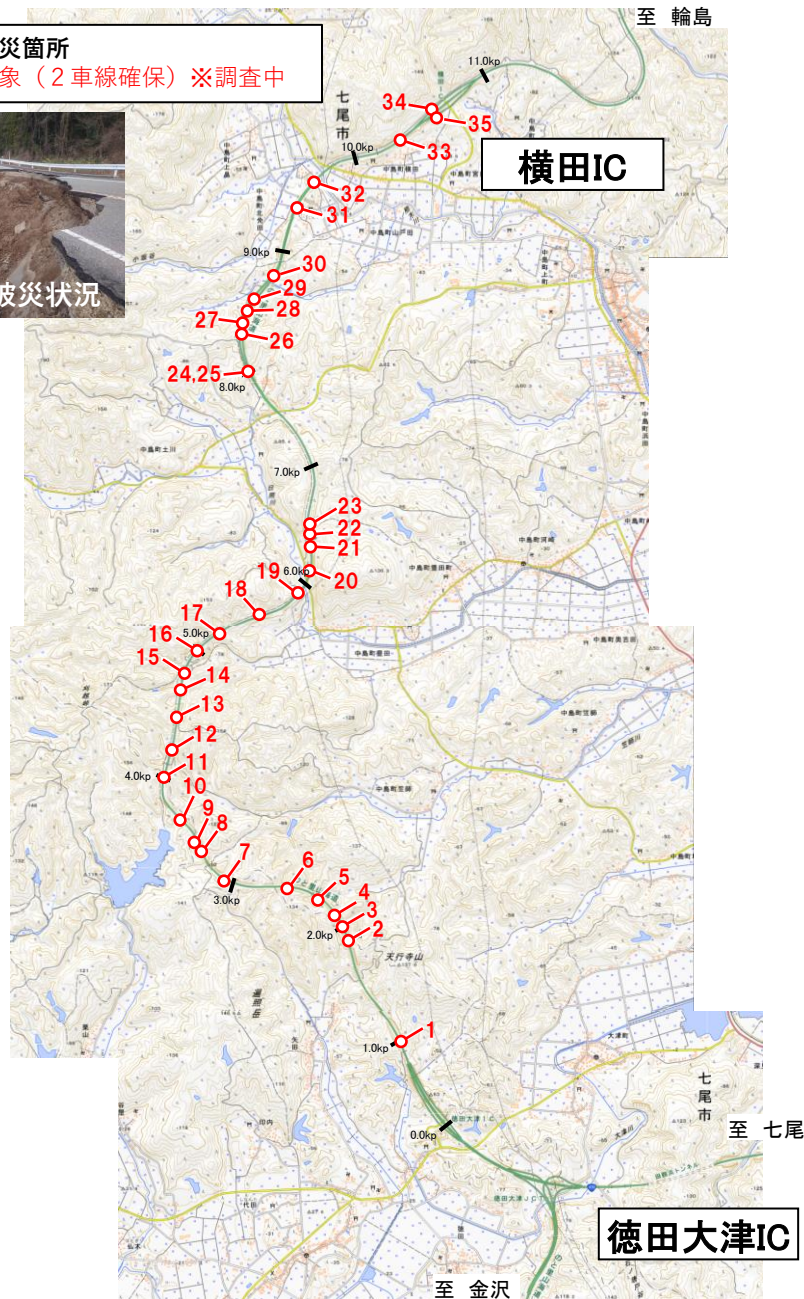
2024/03/04
R6.3.4撮影

令和6年能登半島地震 のと里山海道 緊急復旧の状況

3月4日現在

横田IC～徳田大津IC (担当会社 前田建設工業(株) 大成建設(株) 安藤ハザマ(株))

番号：主な被災箇所
赤字：復旧対象（2車線確保）※調査中



緊急復旧作業中（2車線確保）

No.18 ボーリング調査状況



令和6年能登半島地震 のと里山海道 緊急復旧の状況

3月1日現在

横田IC～徳田大津IC (担当会社 前田建設工業(株) 大成建設(株) 安藤ハザマ(株))

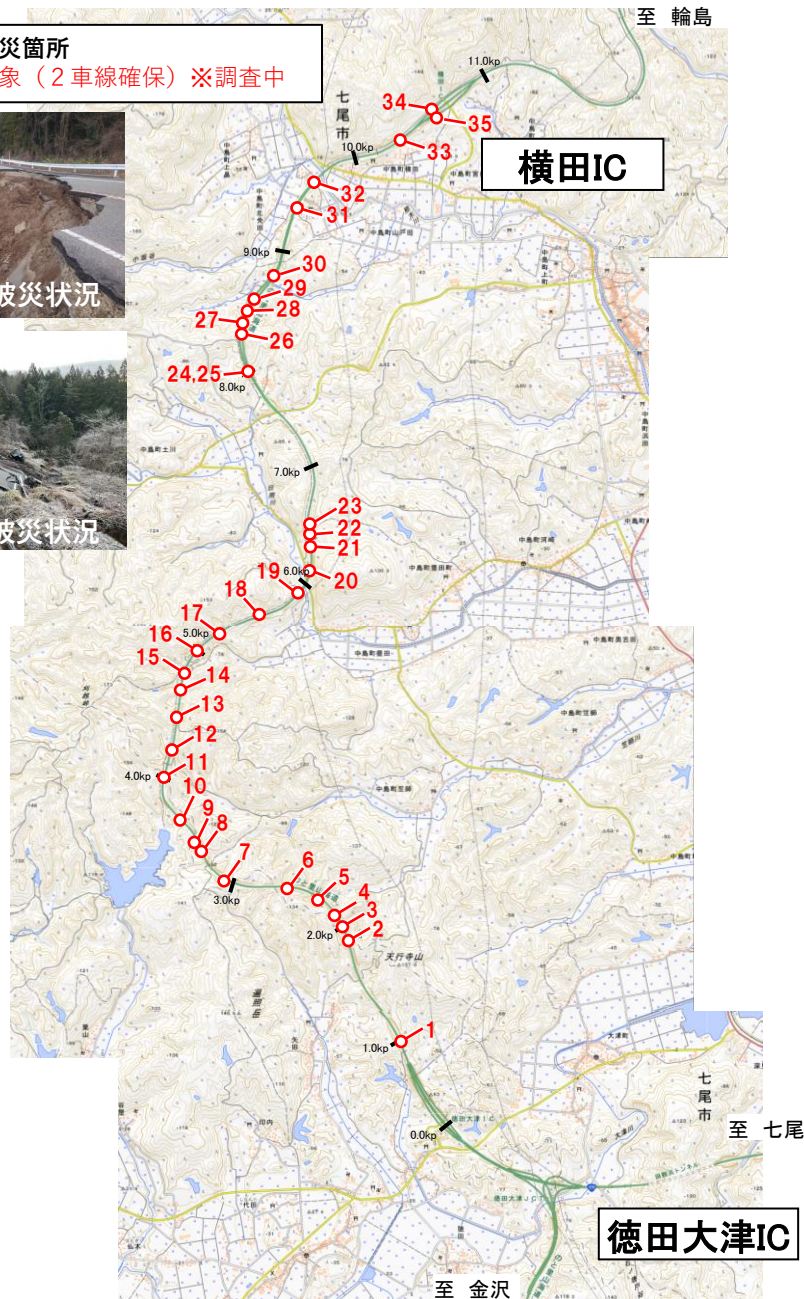
番号：主な被災箇所
赤字：復旧対象（2車線確保）※調査中



No.18被災状況



No.33被災状況



緊急復旧作業中（2車線確保）

No.18 ボーリング調査状況



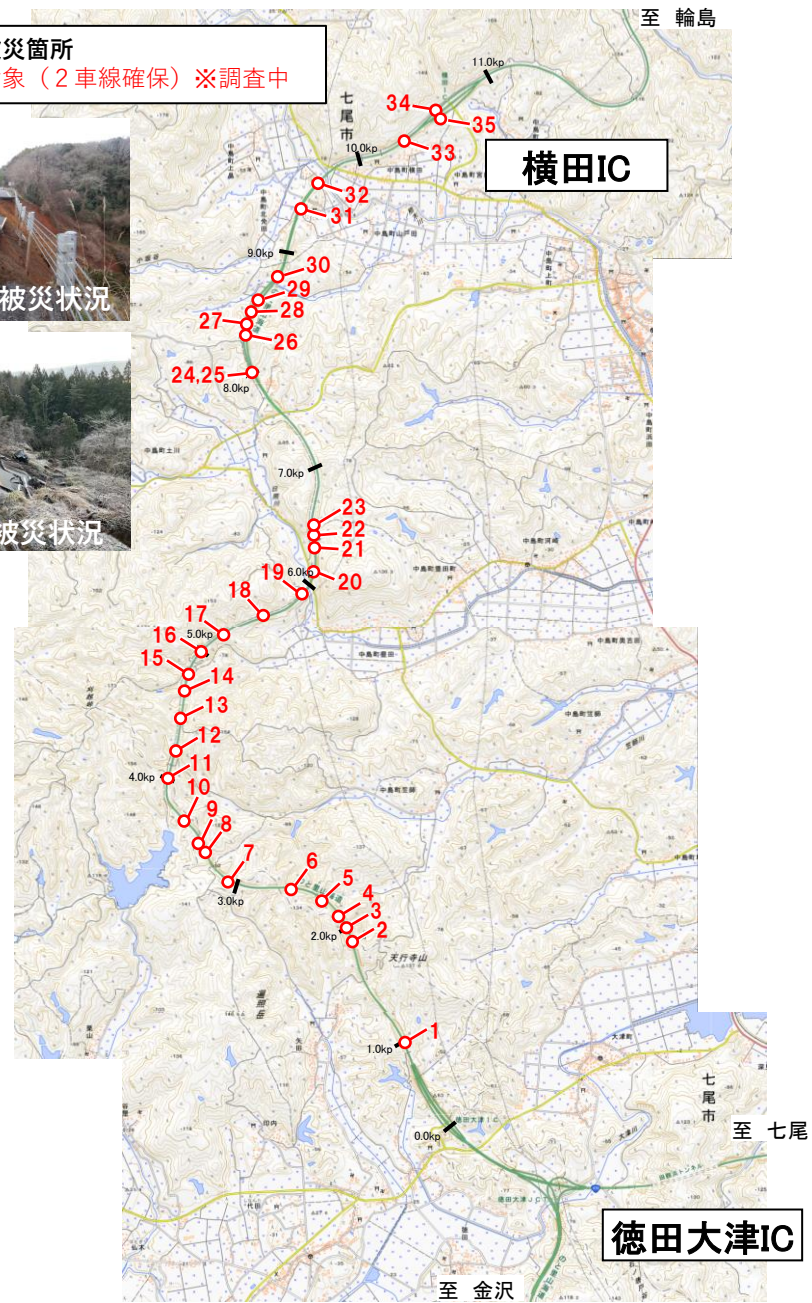
R6.2.29撮影

No.35 舗装版撤去・砕石状況



R6.2.29撮影

番号：主な被災箇所
赤字：復旧対象（2車線確保）※調査中



緊急復旧作業中（2車線確保）

No.5 ボーリング調査状況



R6.2.26撮影

No.34 ボーリング調査状況



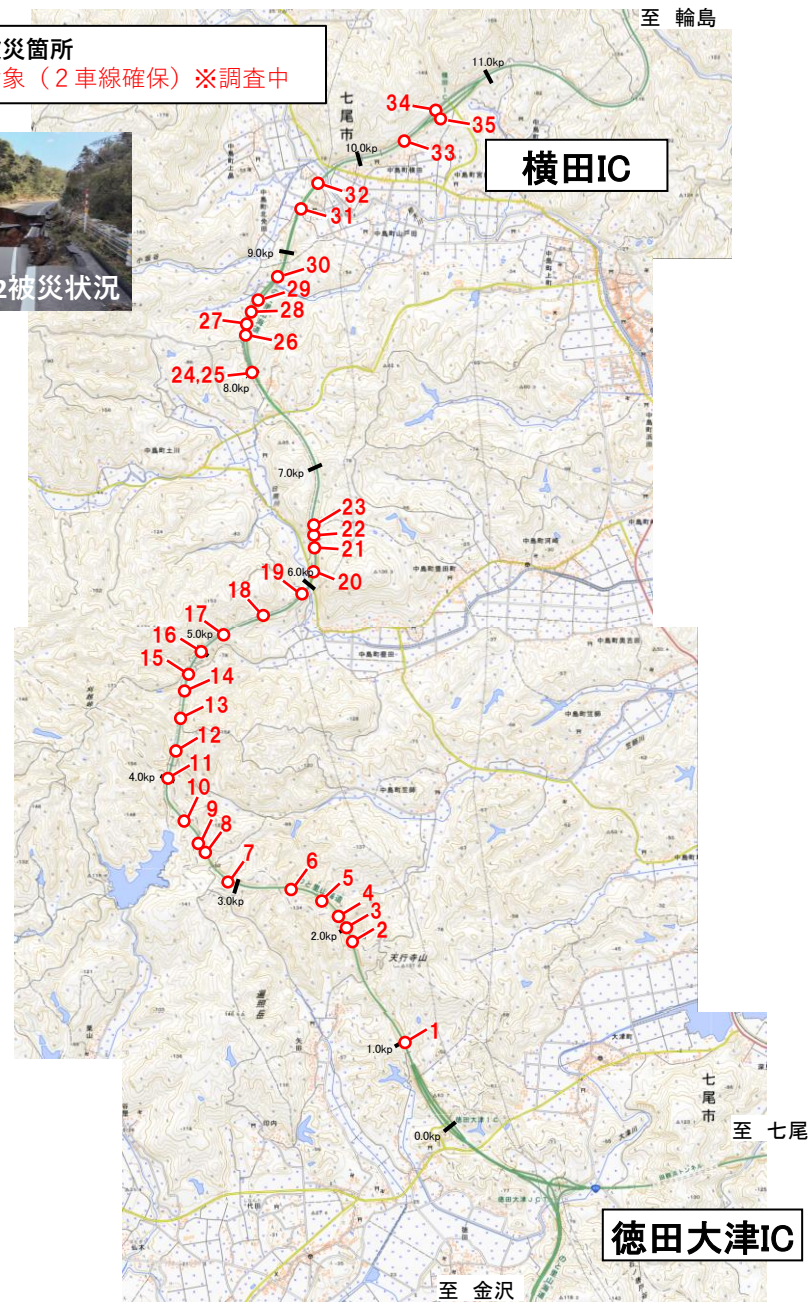
R6.2.27撮影

令和6年能登半島地震 のと里山海道 緊急復旧の状況

2月26日現在

横田IC～徳田大津IC (担当会社 前田建設工業(株) 大成建設(株) 安藤ハザマ(株))

番号：主な被災箇所
赤字：復旧対象（2車線確保）※調査中



緊急復旧作業中（2車線確保）

No.2 ボーリング調査状況



No.35 砕石敷均し状況

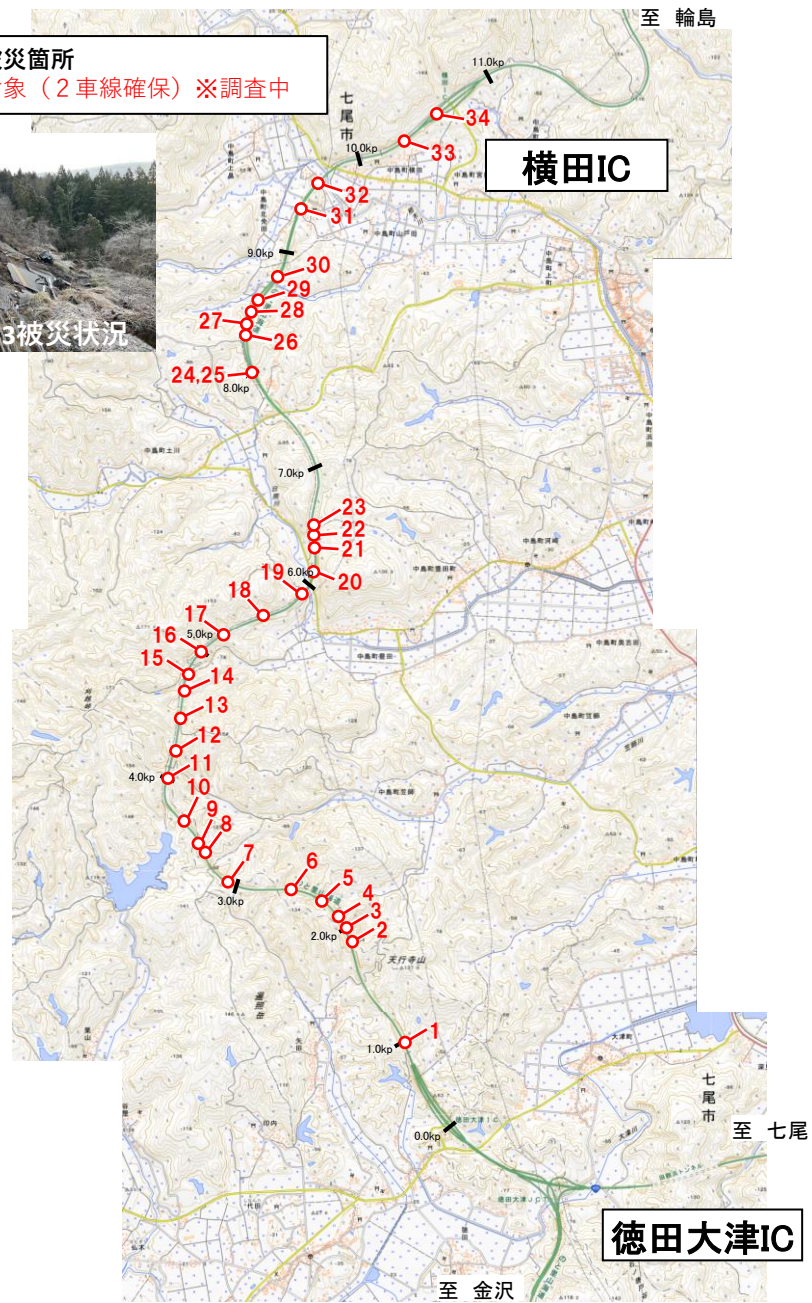


令和6年能登半島地震 のと里山海道 緊急復旧の状況

2月21日現在

横田IC～徳田大津IC (担当会社 前田建設工業(株) 大成建設(株) 安藤ハザマ(株))

番号：主な被災箇所
赤字：復旧対象 (2車線確保) ※調査中



緊急復旧作業中 (2車線確保)

No.21 碎石敷均し状況



R6.2.19撮影

No.33 ボーリング調査状況



R6.2.19撮影