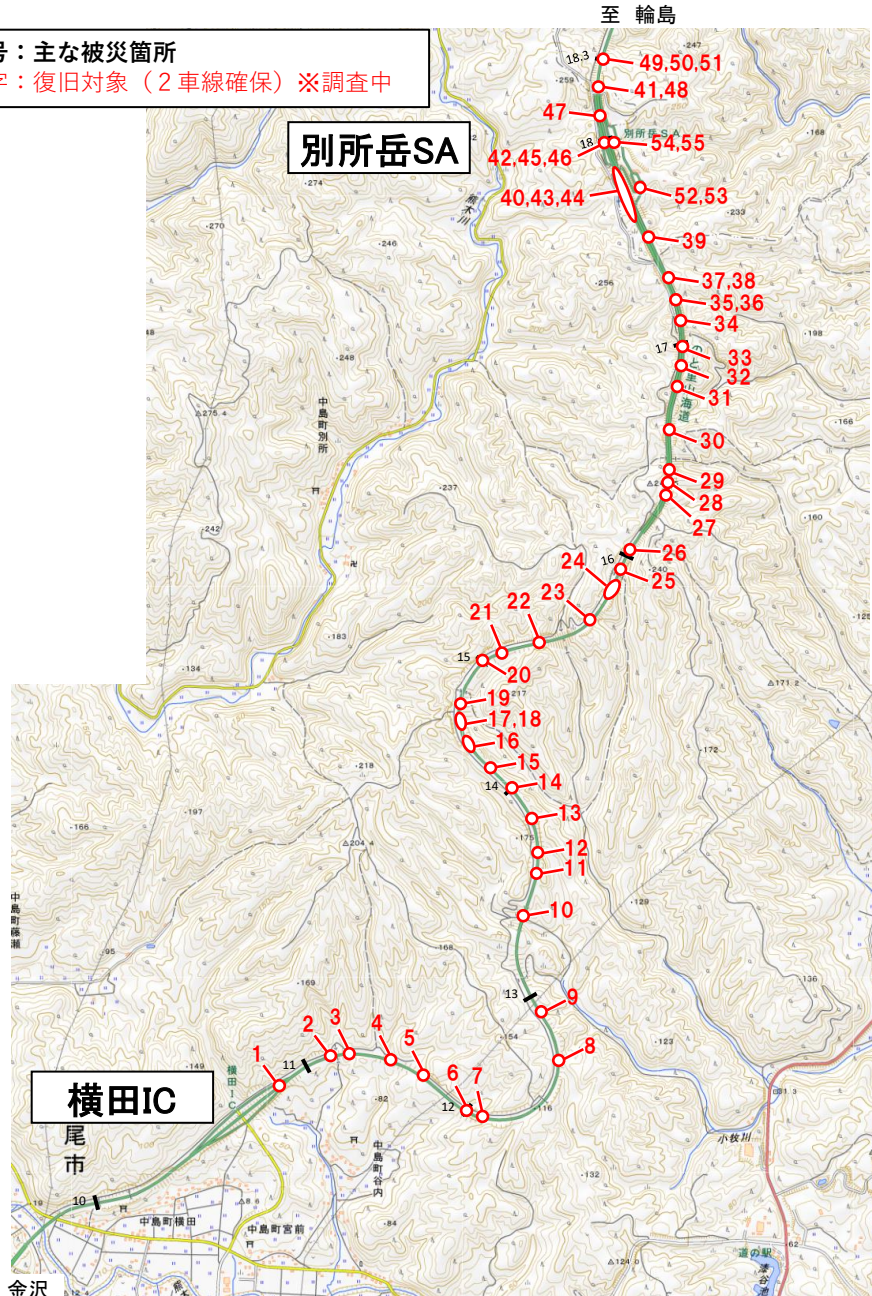


番号：主な被災箇所
赤字：復旧対象 (2車線確保) ※調査中



緊急復旧作業中 (2車線確保)

No.1 砕石間詰・砕石埋め状況



No.8 舗装搬出状況

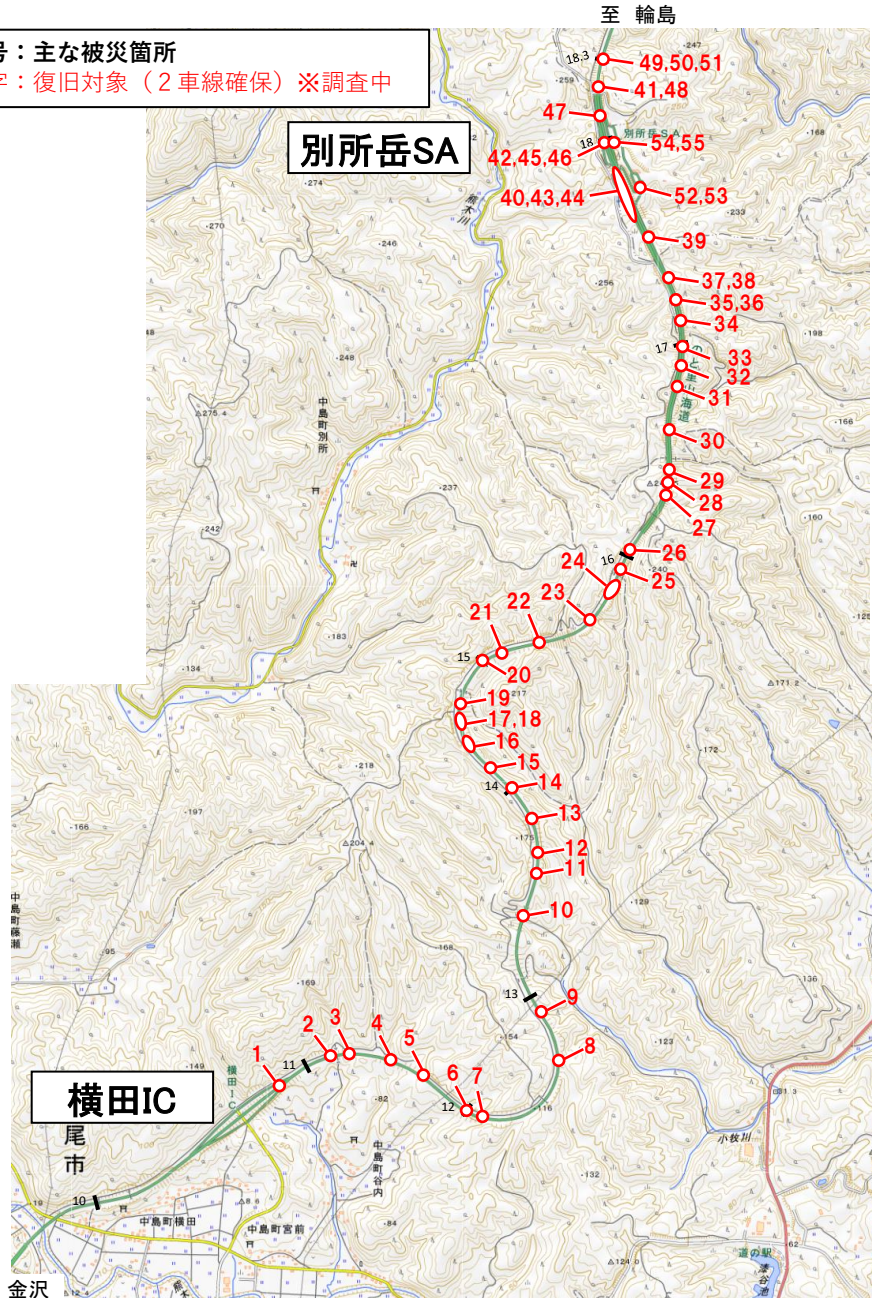


令和6年能登半島地震 のと里山海道 緊急復旧の状況

別所岳SA～横田IC (担当会社 (株)熊谷組 (株)大林組 大成建設(株))

3月13日現在

番号：主な被災箇所
赤字：復旧対象 (2車線確保) ※調査中



緊急復旧作業中 (2車線確保)

No.8 ガラ搬出状況



R6.3.12撮影

No.17 舗装撤去状況



R6.3.12撮影

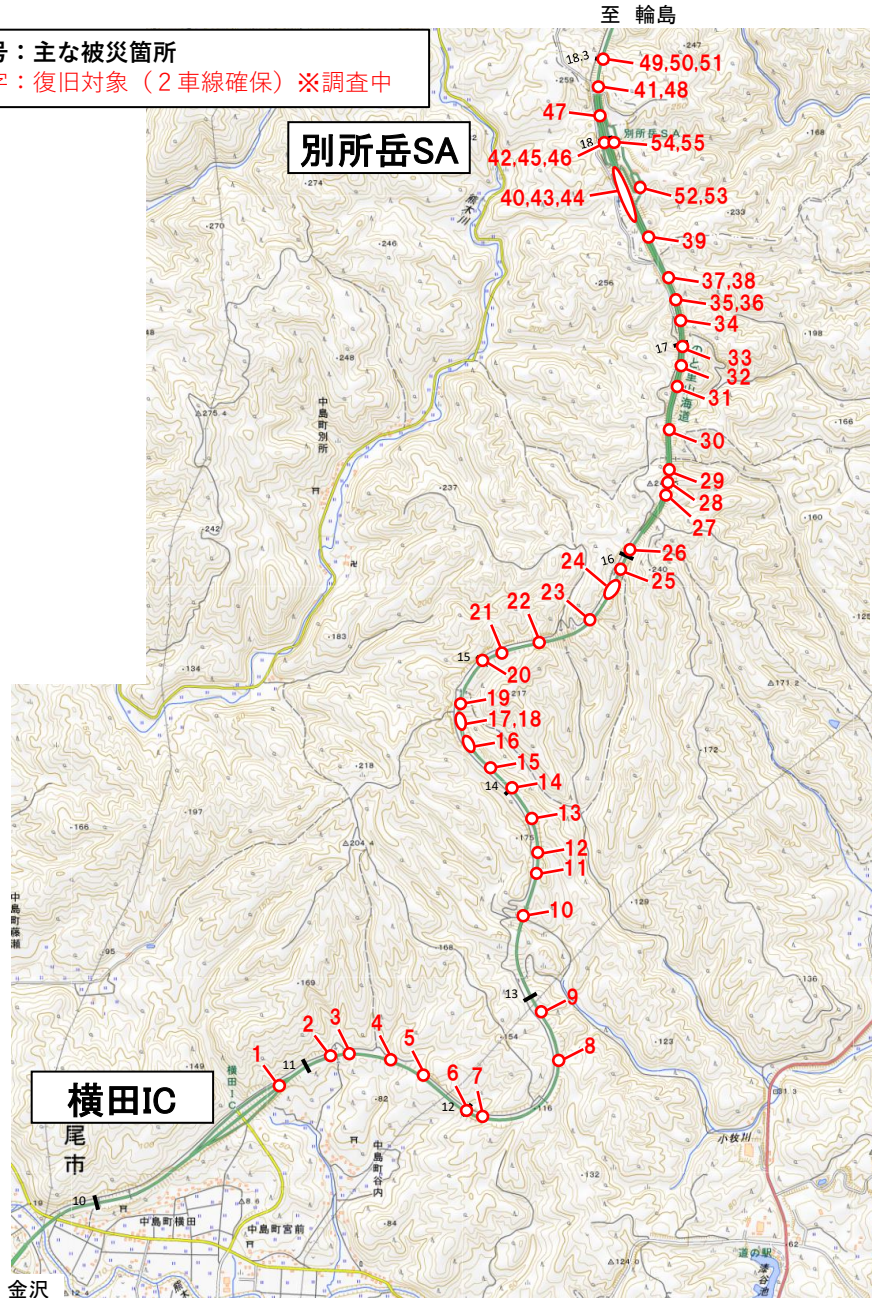
工事件名	令和6年度能登半島地震 能登自動車道道路復旧工事(03)
工事場所	のと里山海道(中津川～別所岳)SA(0-14.6)～14.70
As舗装撤去状況	
株式会社大林組	

令和6年能登半島地震 のと里山海道 緊急復旧の状況

別所岳SA～横田IC (担当会社 (株)熊谷組 (株)大林組 大成建設(株))

3月11日現在

番号：主な被災箇所
赤字：復旧対象 (2車線確保) ※調査中



緊急復旧作業中 (2車線確保)

No.9 碎石敷均し状況



No.14 舗装撤去 積込運搬状況



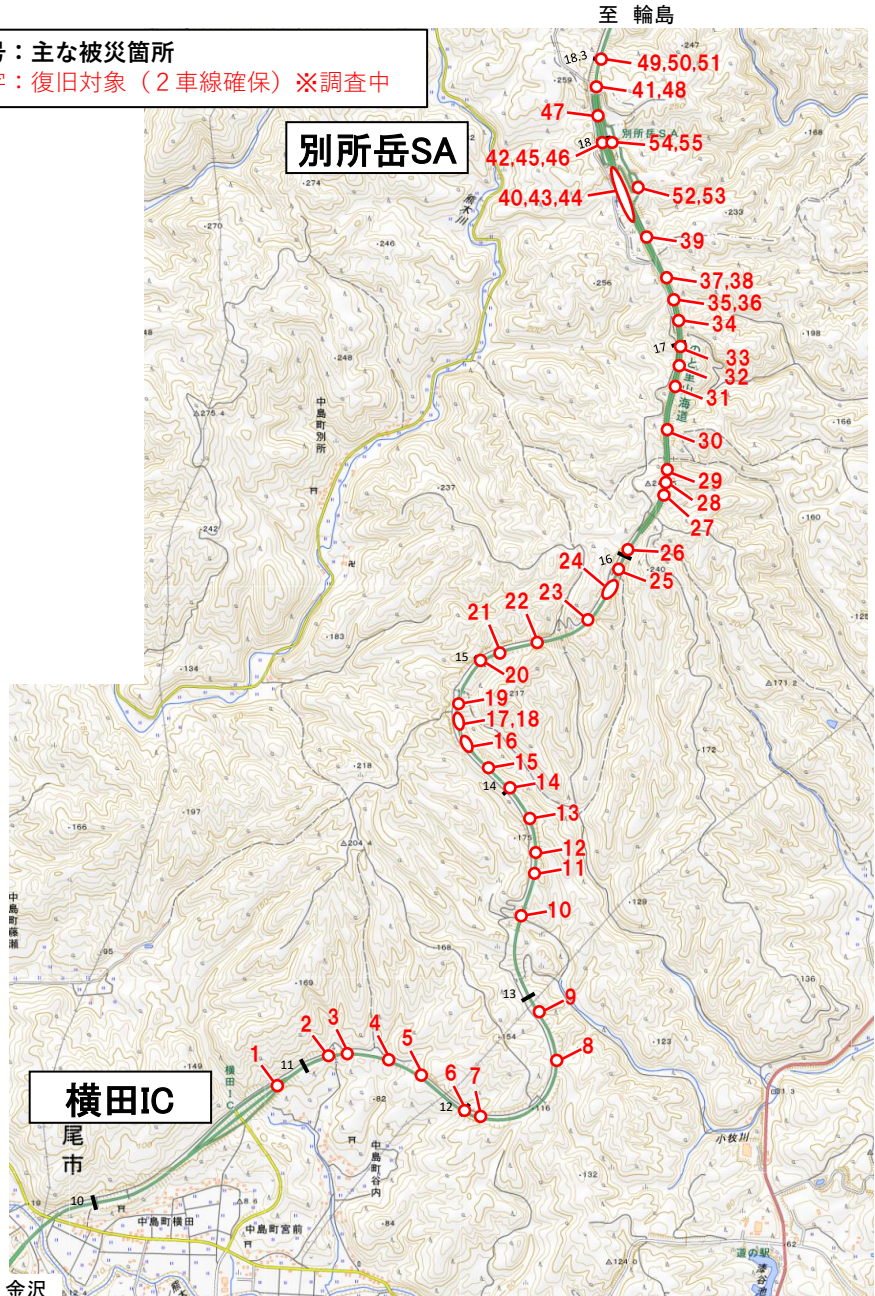
工事件名	令和6年能登半島地震 能登自動車道道路復旧工事①-3
工事場所	のと里山海道・小紋養一別所岳SA No.14.17~14.19
アスファルト撤去・積込状況	

令和6年能登半島地震 のと里山海道 緊急復旧の状況

別所岳SA～横田IC (担当会社 (株)熊谷組 (株)大林組 大成建設(株))

3月8日現在

番号：主な被災箇所
赤字：復旧対象 (2車線確保) ※調査中



緊急復旧作業中 (2車線確保)

No.8 舗装撤去状況



No.44 碎石敷転圧状況

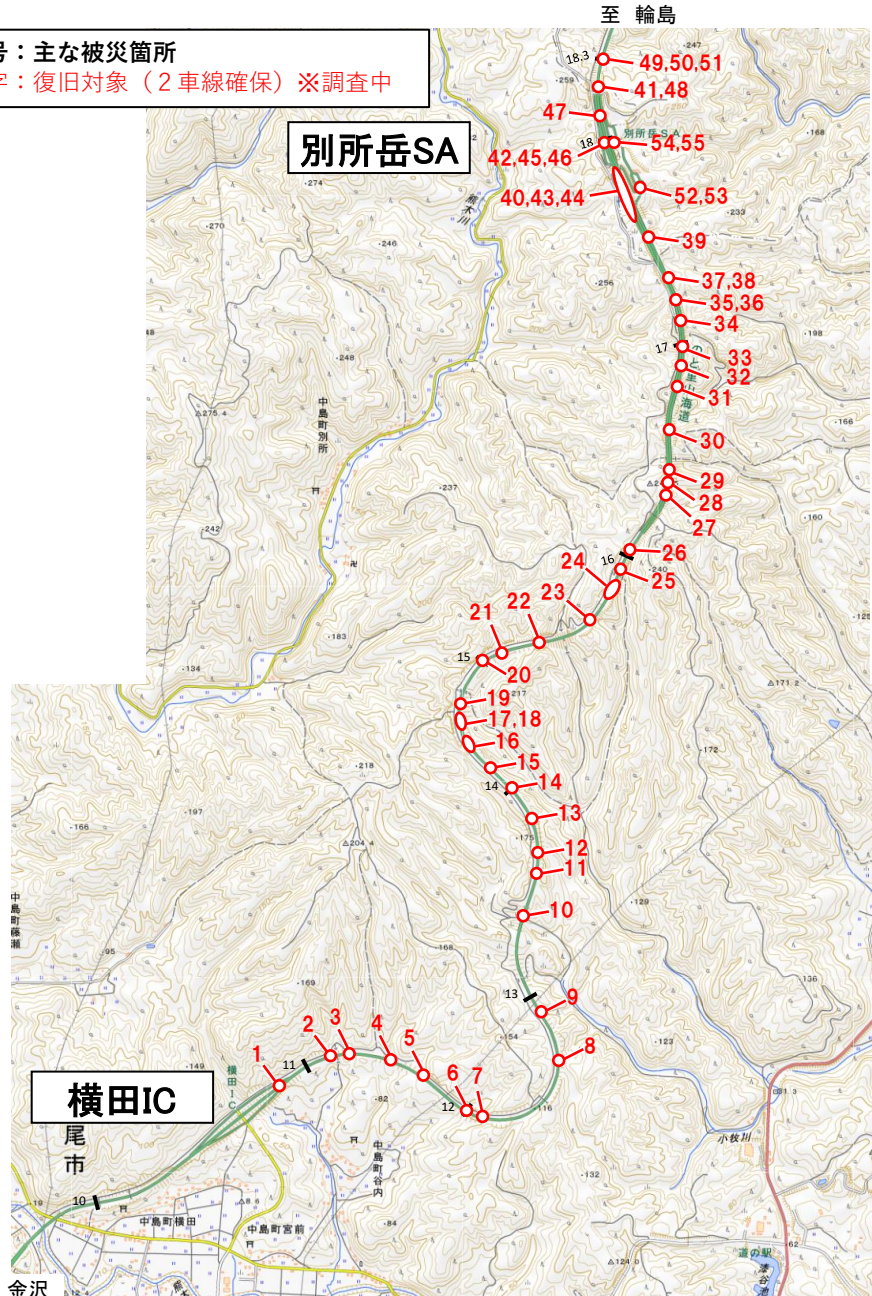


令和6年能登半島地震 のと里山海道 緊急復旧の状況

別所岳SA～横田IC (担当会社 (株)熊谷組 (株)大林組 大成建設(株))

3月6日現在

番号：主な被災箇所
赤字：復旧対象 (2車線確保) ※調査中



緊急復旧作業中 (2車線確保)

No.8 碎石転圧状況



No.44 転圧状況

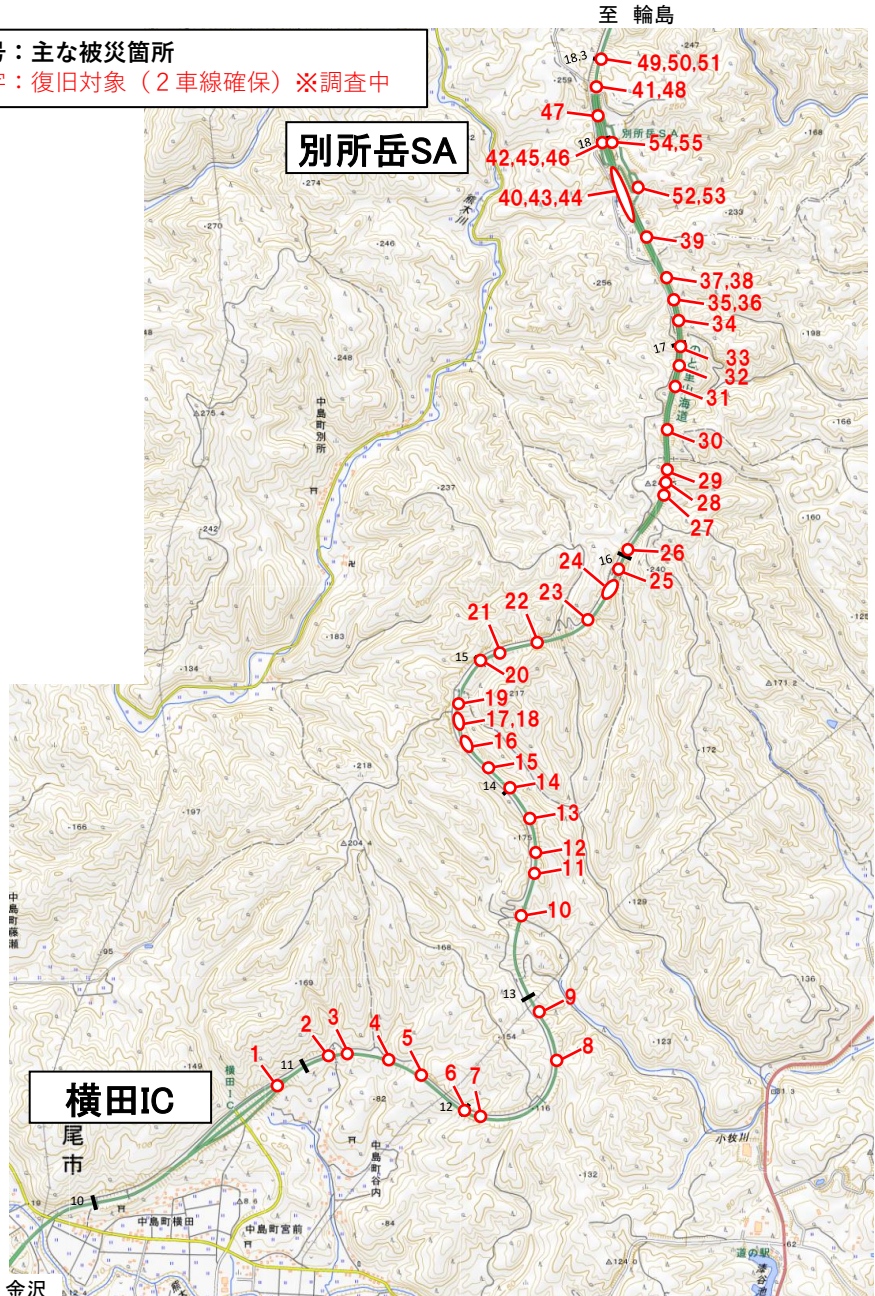


令和6年能登半島地震 のと里山海道 緊急復旧の状況

別所岳SA～横田IC (担当会社 (株)熊谷組 (株)大林組 大成建設(株))

3月4日現在

番号：主な被災箇所
赤字：復旧対象 (2車線確保) ※調査中



緊急復旧作業中 (2車線確保)

No.8付近 砕石転圧状況



R6.3.2撮影

No.44 砕石敷均し状況



R6.3.1撮影

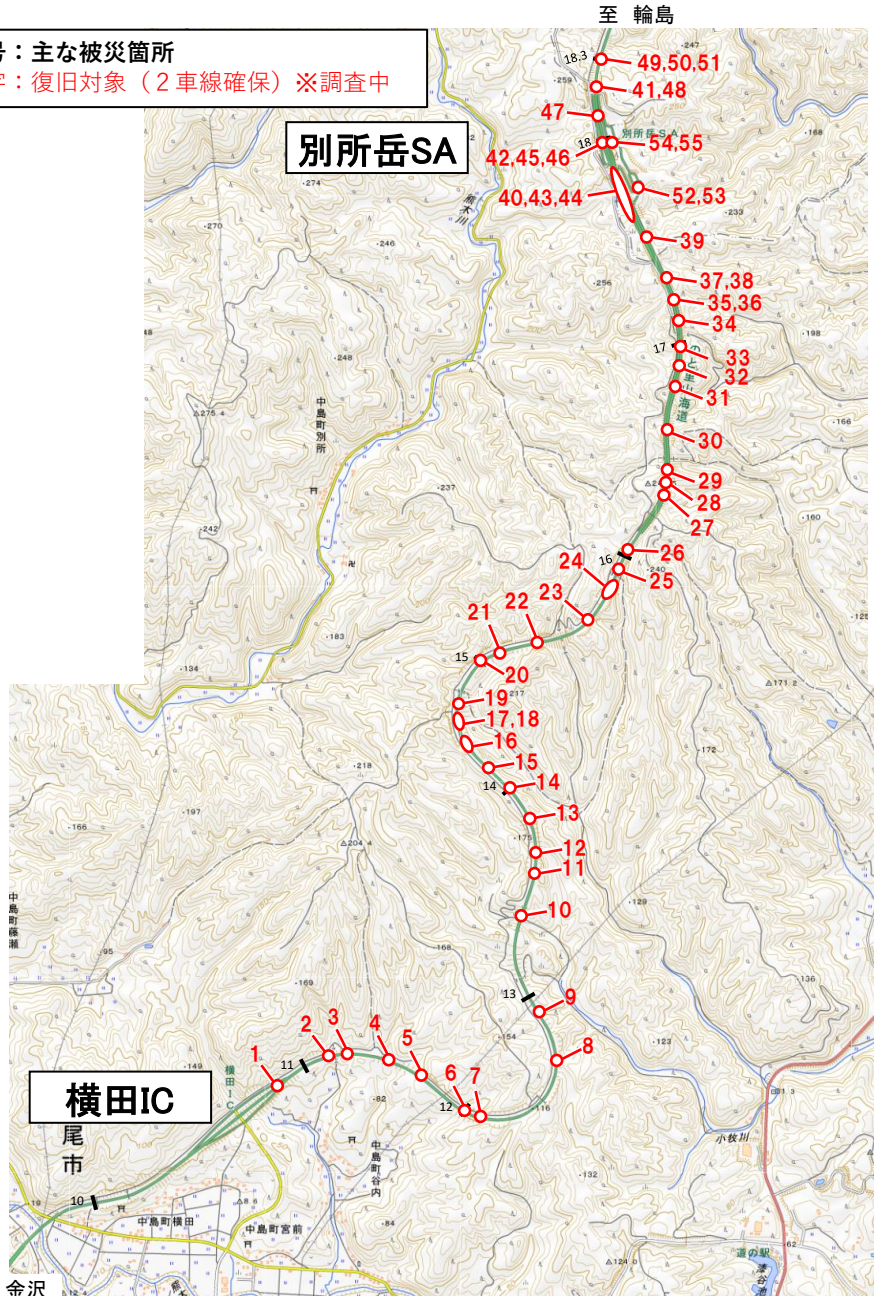
工事件名	令和6年能登半島地震 のと里山海道緊急復旧工事(03)
工事場所	のと里山海道/小牧川-別所岳SA(0.17.00-17.00)
敷き均し状況	

令和6年能登半島地震 のと里山海道 緊急復旧の状況

別所岳SA～横田IC (担当会社 (株)熊谷組 (株)大林組 大成建設(株))

3月1日現在

番号：主な被災箇所
赤字：復旧対象 (2車線確保) ※調査中



緊急復旧作業中 (2車線確保)

No.8付近 舗装撤去状況



R6.2月28撮影

工事名 (仮称) 令和6年度能登地震災害復旧工事
工種 災害復旧工 測点 のと里山海道 (横田IC～小敦橋)
13.0+20kp～12.9+80kp
舗装版撤去状況
大成建設株式会社 令和6年2月28日

No.44 ガードレール支柱撤去状況



R6.2.28撮影

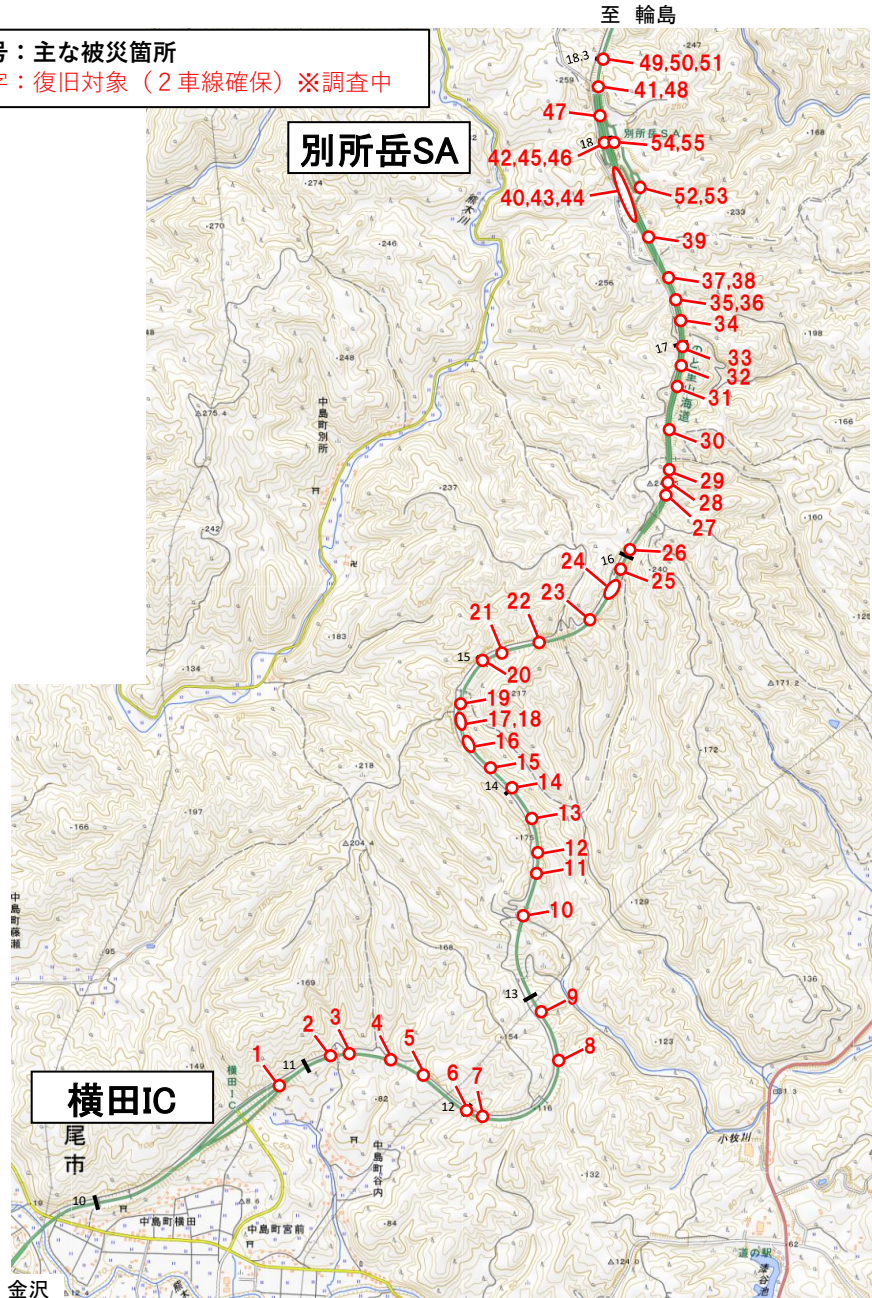
工事件名 令和6年度能登地震 緊急復旧工事(仮称)
工事場所 のと里山海道(小敦橋～別所岳SA)下り線17.60KP
二車線開所
ガードレール支柱
撤去状況
株式会社大林組 2024/02/28

令和6年能登半島地震 のと里山海道 緊急復旧の状況

別所岳SA～横田IC (担当会社 (株)熊谷組 (株)大林組 大成建設(株))

2月28日現在

番号：主な被災箇所
赤字：復旧対象 (2車線確保) ※調査中



緊急復旧作業中 (2車線確保)

No.8付近 舗装撤去状況



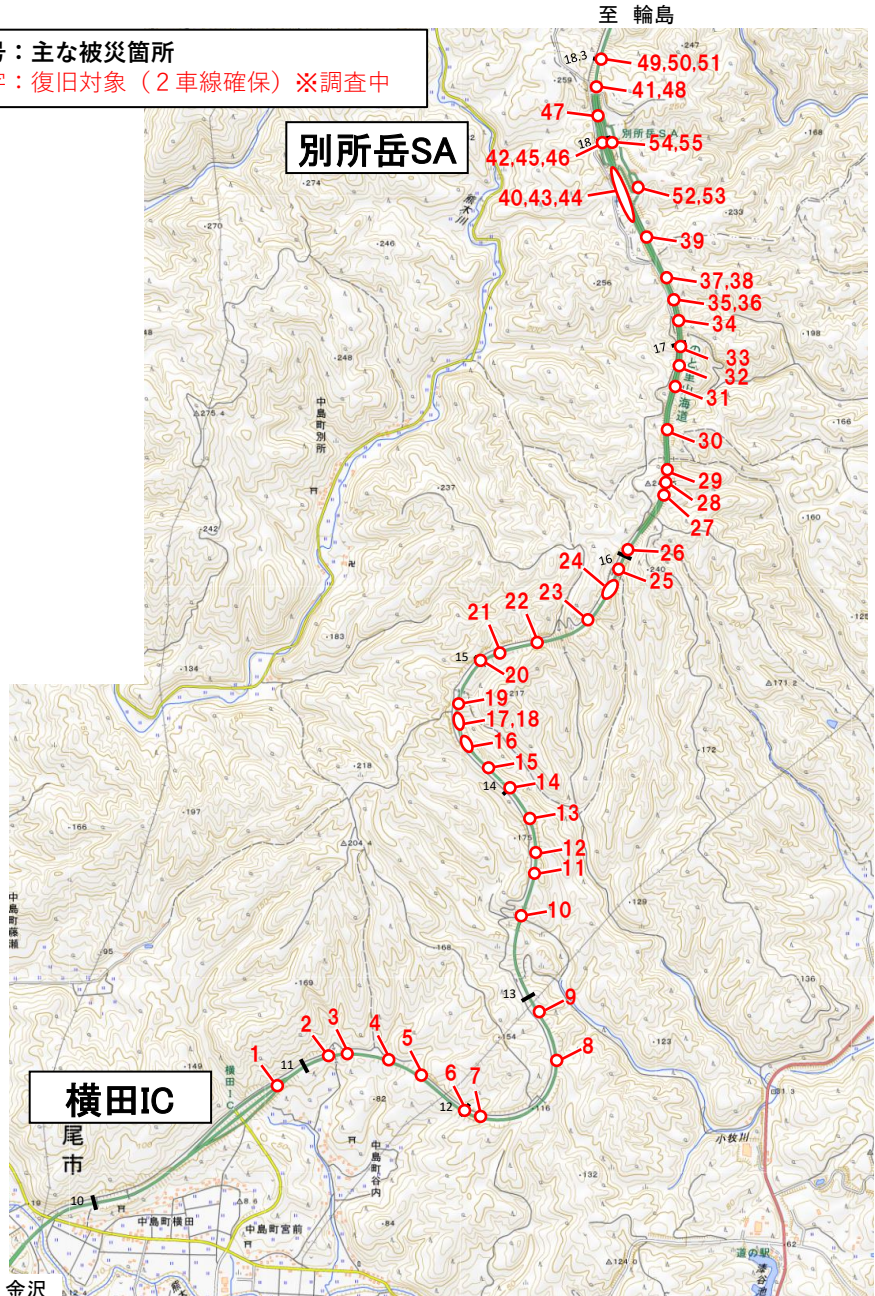
R6.2月27撮影

No.44 土嚢設置状況



R6.2.26撮影

番号：主な被災箇所
赤字：復旧対象 (2車線確保) ※調査中



緊急復旧作業中 (2車線確保)

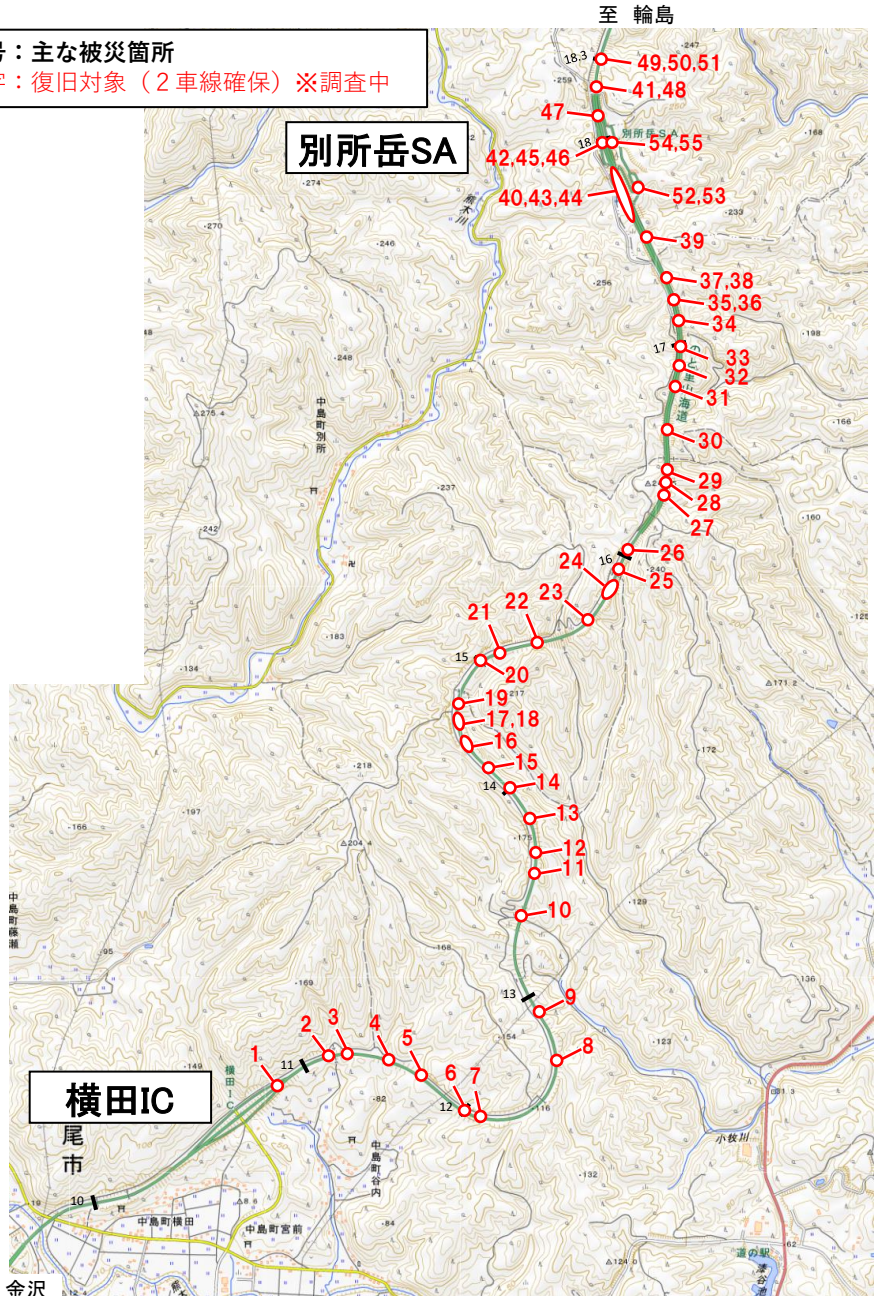
No.10付近 舗装撤去状況



No.44 舗装撤去・砕石敷均し状況



番号：主な被災箇所
赤字：復旧対象 (2車線確保) ※調査中



緊急復旧作業中 (2車線確保)

No.10 舗装撤去状況



No.44 碎石敷均し状況

