

● 輪島市大野町の国道249号接続交差点より約 1.8km、約2.0km付近に倒木、約3.5km付近に段差

啓開済



①倒木箇所の啓開作業状況



②倒木箇所の啓開作業状況



③段差箇所の啓開作業状況



● 輪島市大野町の国道249号接続交差点より約 1.8km、約2.0km付近に倒木、約3.5km付近に段差

啓開済



● 輪島市大野町の国道249号接続交差点より約4.4km付近 路面変状箇所

啓開済



⑥路面変状箇所の啓開作業状況



R6.2.1撮影

⑥路面変状箇所の啓開作業状況



R6.2.1撮影

● 輪島市門前町道下地内「国道249号との交差点」から1.4km地点付近 崩落箇所の啓開作業状況

啓開済



● 輪島市門前町道下地内「国道249号との交差点」から2.1km地点付近 崩落箇所の啓開作業状況

啓開済



斜面崩落②の被災状況



斜面崩落②の被災状況



● 輪島市門前町道下地内「国道249号との交差点」から2.1km地点付近 崩落箇所の啓開作業状況

啓開済

斜面崩落②の啓開作業状況



斜面崩落②の啓開作業状況



斜面崩落②の啓開作業状況



斜面崩落②の啓開作業状況



● 輪島市門前町道下地内「国道249号との交差点」から2.1km地点付近 崩落箇所の啓開作業状況

啓開済

斜面崩落②の啓開作業状況



● 輪島市門前町道下地内「国道249号との交差点」から2.1km地点付近 崩落箇所の啓開作業状況

啓開済

斜面崩落②の啓開作業状況



至 国道249号

R6.2.13撮影



至 国道249号

R6.2.13撮影



至 国道249号

R6.2.14撮影



至 国道249号

R6.2.16撮影

● 輪島市門前町道下地内「国道249号との交差点」から2.1km地点付近 崩落箇所の啓開作業状況

啓開済

斜面崩落②の啓開作業状況



● 輪島市門前町道下地内「国道249号との交差点」から2.1km地点付近 崩落箇所の啓開作業状況

啓開済

斜面崩落②の啓開作業状況



斜面崩落②の啓開後の状況

● 輪島市門前町道下地内「国道249号との交差点」から2.5km地点付近 崩落箇所 の啓開作業状況

啓開済



● 輪島市門前町道下地内「国道249号との交差点」から2.5km地点付近 崩落箇所 の啓開作業状況

啓開済

斜面崩落③の啓開後の状況



輪島市門前町深見地区

● 輪島市門前町道下地内「国道249号との交差点」から2.7km地点付近 崩落箇所の啓開作業状況

啓開済



斜面崩落④の被災状況



斜面崩落④の被災状況



斜面崩落④の啓開作業状況



● 輪島市門前町道下地内「国道249号との交差点」から2.7km地点付近 崩落箇所の啓開作業状況

啓開済

斜面崩落④の啓開作業状況



● 輪島市門前町道下地内「国道249号との交差点」から2.7km地点付近 崩落箇所の啓開作業状況

啓開済

斜面崩落④の啓開作業状況

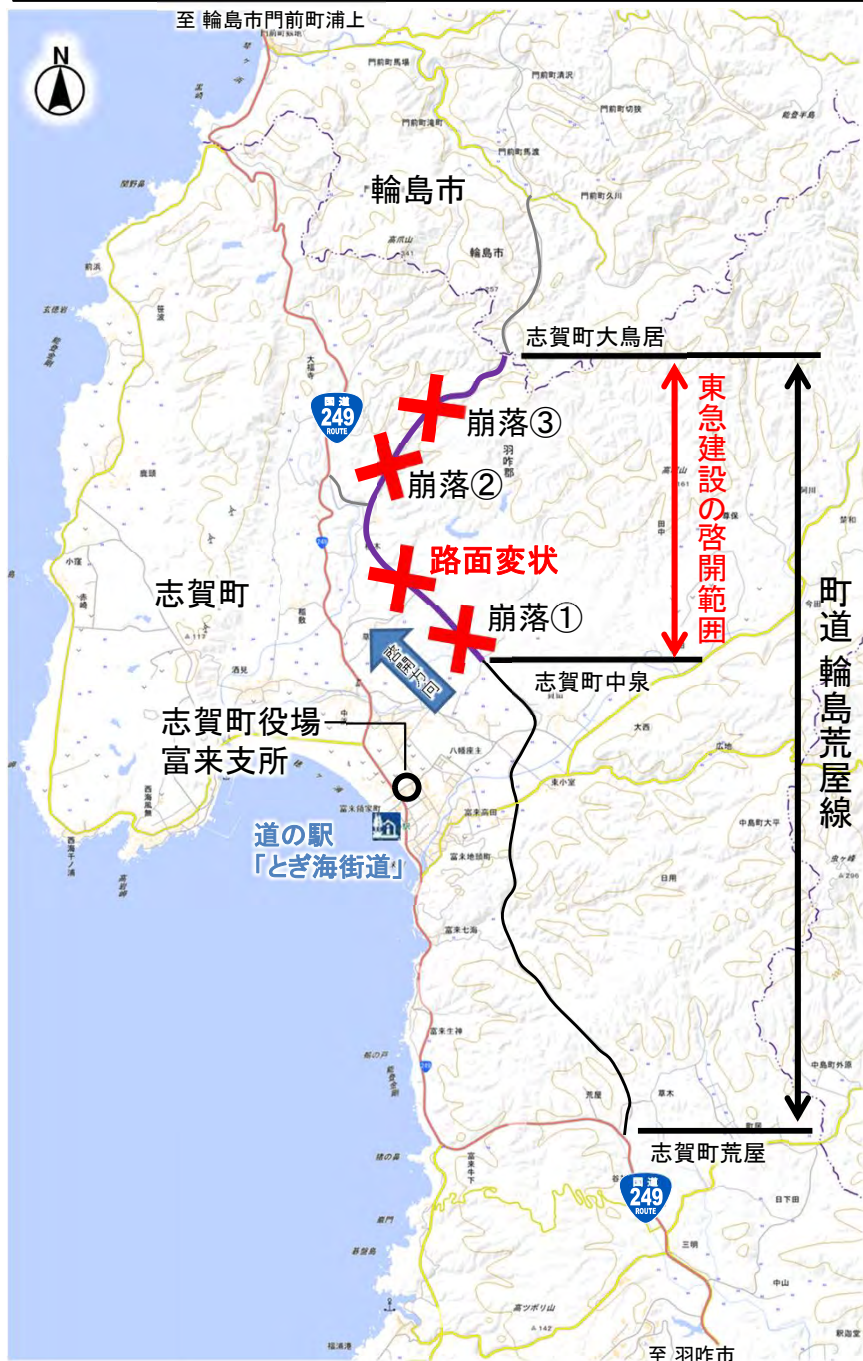


斜面崩落④の啓開後の状況



● 羽咋郡志賀町荒屋地内「国道との交差点」から約7.7km 崩落箇所①の状況

啓開済



工事名	R6年能登半島地震対策
工種	
測点	輪島荒屋線①
道路啓開作業	
施工状況	

● 羽咋郡志賀町荒屋地内「国道との交差点」から約7.7km 崩落箇所①の状況

啓開済

崩落箇所①の啓開作業状況

至 輪島市



至 志賀町荒屋

R6.1.20撮影

崩落箇所①の啓開作業状況

至 志賀町荒屋



至 輪島市

R6.1.21撮影

崩落箇所①の啓開作業状況

至 輪島市



至 志賀町荒屋

R6.1.22撮影

崩落箇所①の啓開作業状況

至 志賀町荒屋



至 輪島市

R6.1.25撮影 225

- 羽咋郡志賀町荒屋地内「国道との交差点」から 約7.7km 崩落箇所①の状況

啓開済

崩落箇所①の啓開作業状況



崩落箇所①の啓開作業状況



崩落箇所①の啓開作業状況



● 羽咋郡志賀町荒屋地内「国道との交差点」から 約7.7km 崩落箇所①の状況

啓開済

崩落箇所①の啓開作業状況



崩落箇所①の啓開作業状況



崩落箇所①の啓開作業状況



崩落箇所①の啓開作業状況



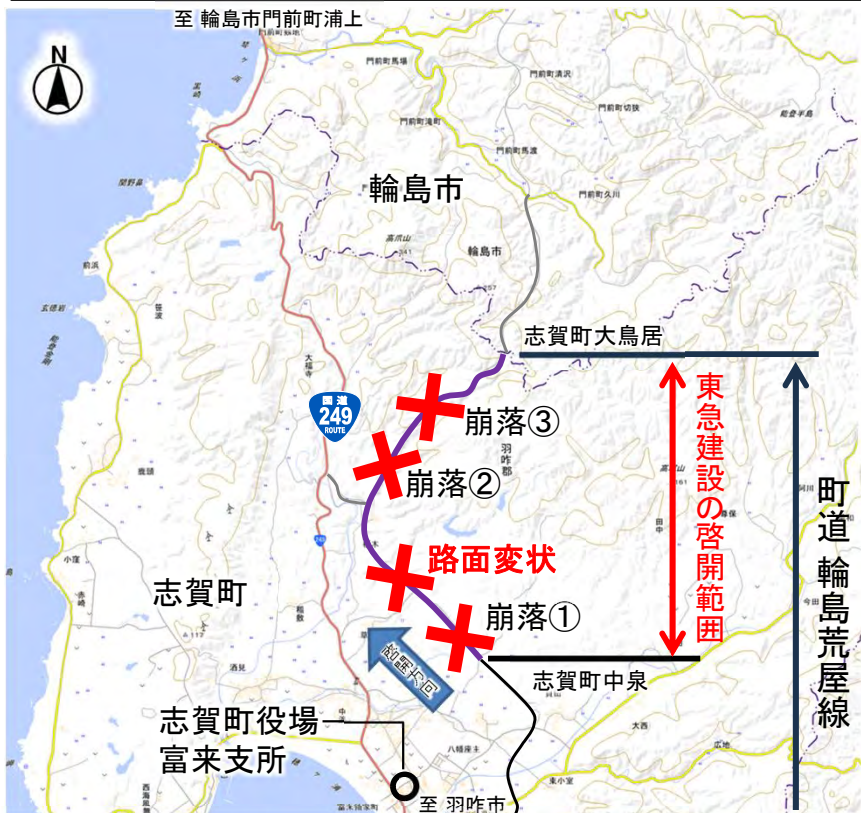
● 羽咋郡志賀町荒屋地内「国道との交差点」から 約7.7km 崩落箇所①の状況

啓開済



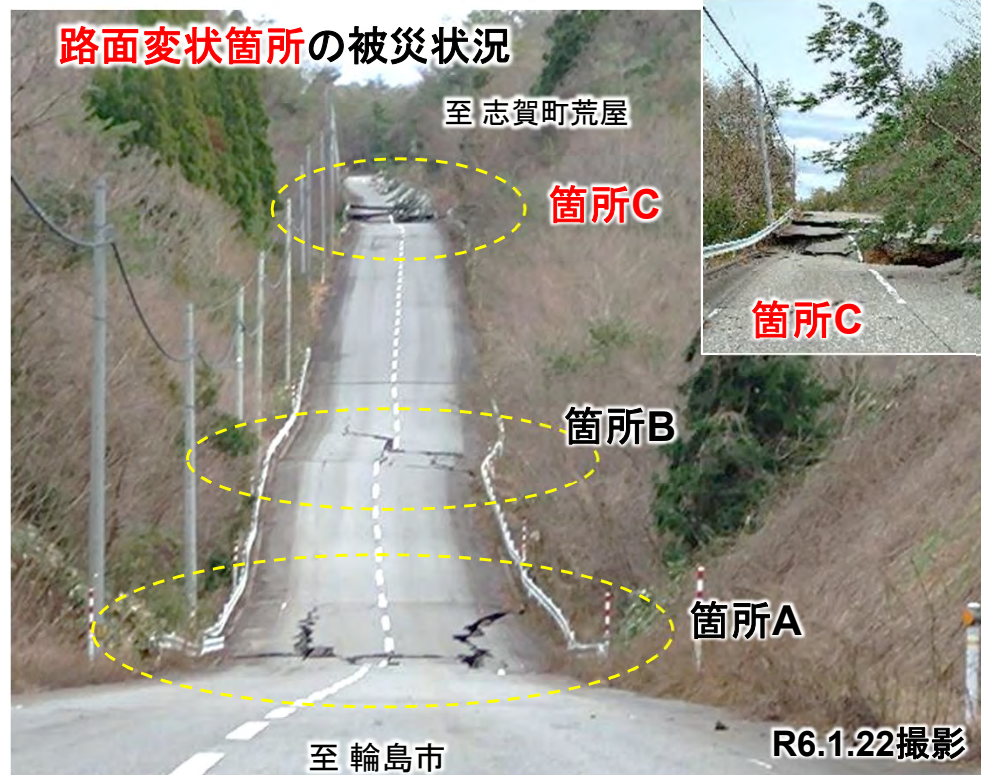
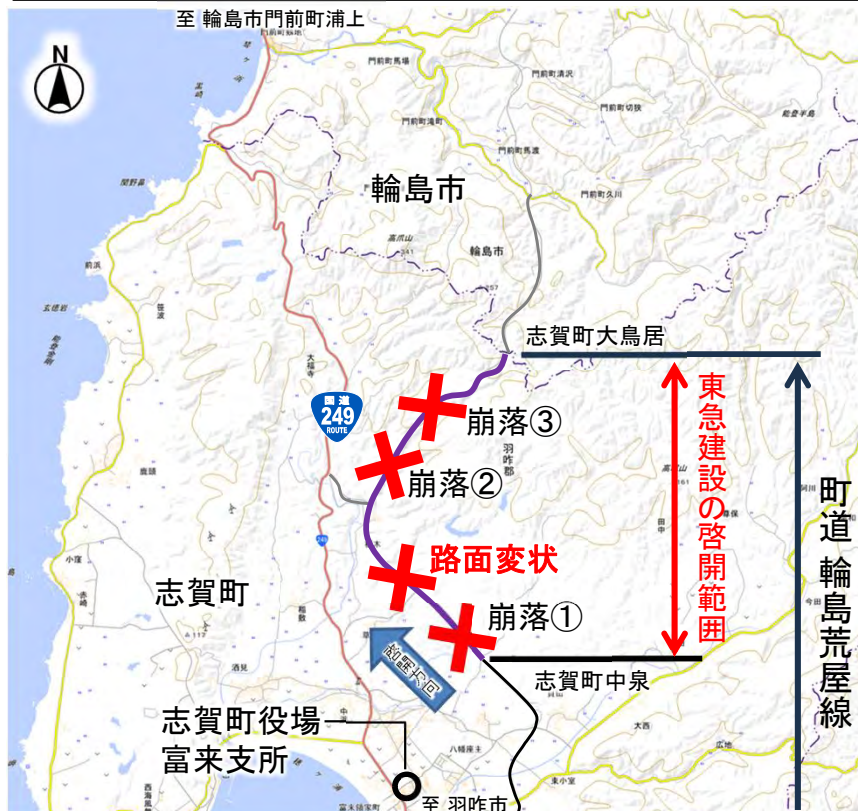
● 羽咋郡志賀町荒屋地内「国道との交差点」から約8.9km付近 路面変状箇所状況

啓開済



● 羽咋郡志賀町荒屋地内「国道との交差点」から約8.9km付近 路面変状箇所状況

啓開済



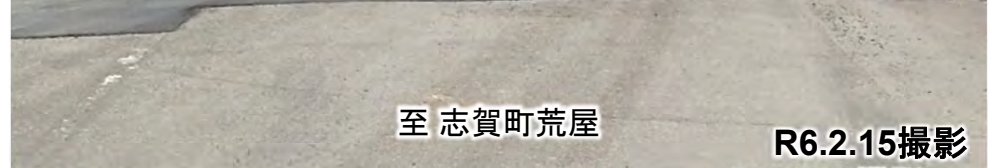
路面変状箇所Cの啓開作業状況



路面変状箇所Cの啓開作業状況

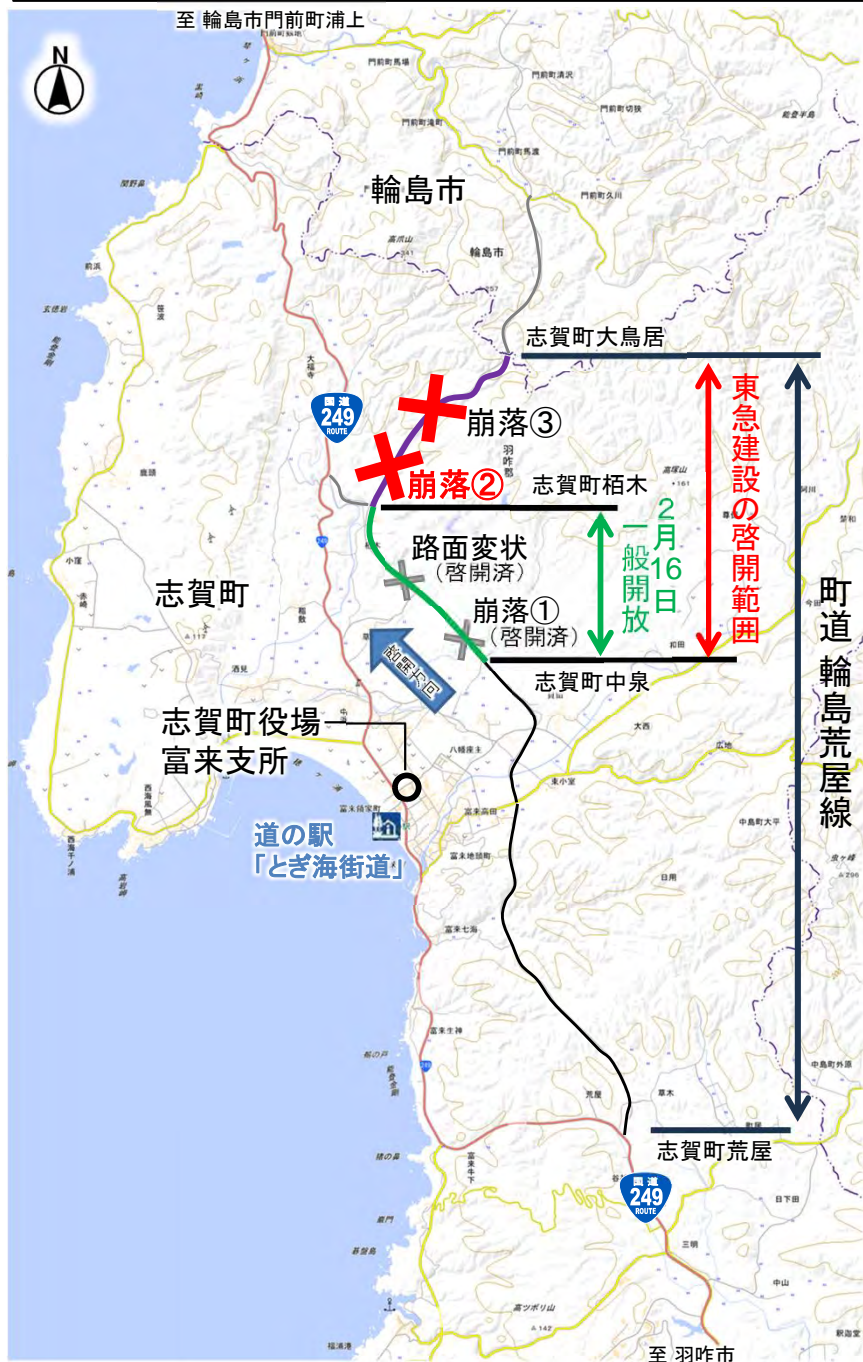


- 崩落箇所①、路面変状箇所の啓開が完了したことから、志賀町栢木～中泉間(約2.6km)を2月6日に志賀町へ引渡
- 志賀町による舗装工事後の2月15日に志賀町栢木～中泉間が一般解放(通行止め解除)



● 羽咋郡志賀町荒屋地内「国道との交差点」から約11.0km地点 崩落箇所②の状況

啓開済



● 羽咋郡志賀町荒屋地内「国道との交差点」から約11.0km地点 崩落箇所②の状況

啓開済

崩落箇所②の啓開作業状況

志賀町で舗装工事後
一般開放予定



● 羽咋郡志賀町荒屋地内「国道との交差点」から約11.0km地点 崩落箇所②の状況

啓開済

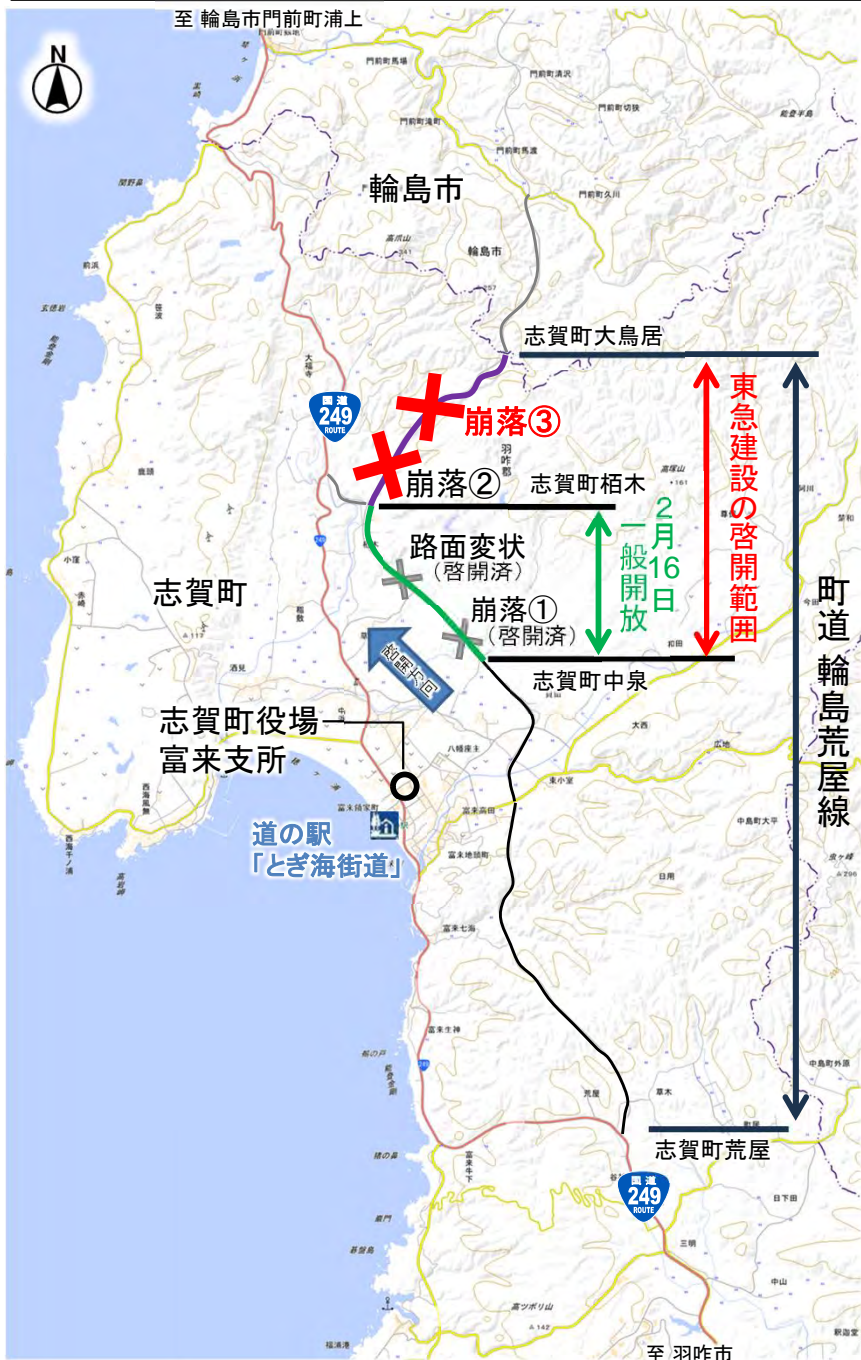
崩落箇所②の啓開作業状況

志賀町で舗装工事後
一般開放予定

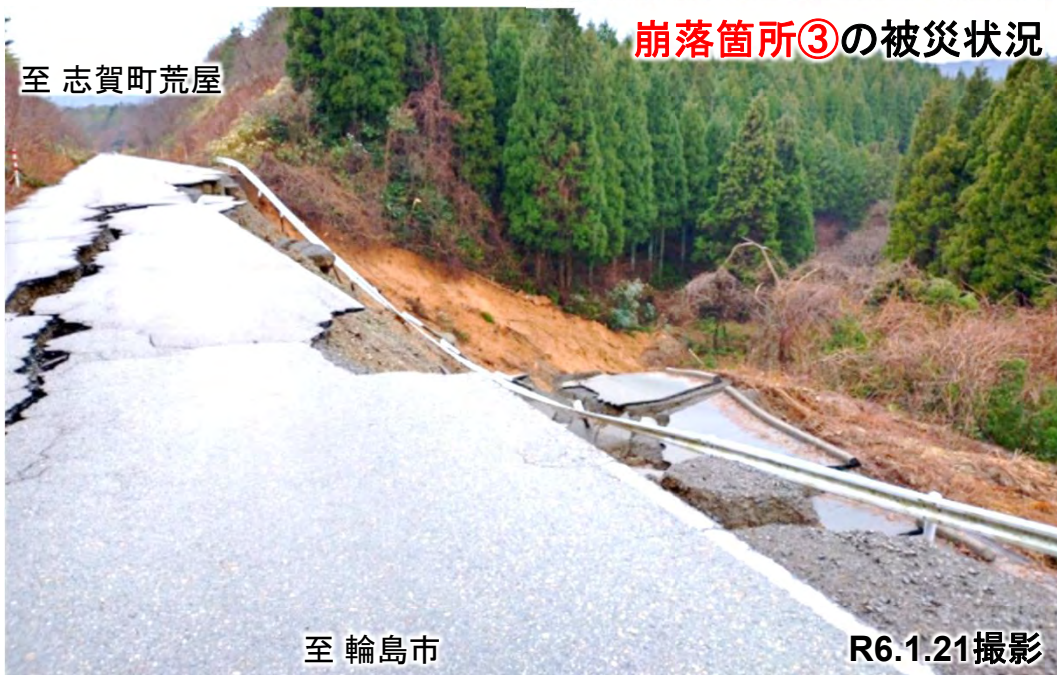


● 羽咋郡志賀町荒屋地内「国道との交差点」から約11.4km地点 崩落箇所③の状況

啓開済



志賀町で舗装工事後 一般開放予定



● 羽咋郡志賀町荒屋地内「国道との交差点」から約11.4km地点 崩落箇所③の状況

啓開済

崩落箇所③の啓開作業状況

志賀町で舗装工事後
一般開放予定



● 羽咋郡志賀町荒屋地内「国道との交差点」から約11.4km地点 崩落箇所③の状況

啓開済

崩落箇所③の啓開作業状況

志賀町で舗装工事後
一般開放予定



● 羽咋郡志賀町荒屋地内「国道との交差点」から約11.4km地点 崩落箇所③の状況

啓開済

崩落箇所③の啓開作業状況

志賀町で舗装工事後
一般開放予定



● 羽咋郡志賀町荒屋地内「国道との交差点」から約11.4km地点 崩落箇所③の状況

啓開済

崩落箇所③の啓開作業状況

志賀町で舗装工事後
一般開放予定



- 崩落箇所②、③の啓開が完了したことから、輪島市・志賀町境～志賀町栢木間(約2.7km)を2月21日に志賀町へ引渡。
- 志賀町による舗装工事後の2月27日に一般解放(通行止め解除)。これにて志賀町より要請のあった全区間の啓開が完了。

崩落箇所②の啓開後、志賀町による舗装工事後の状況

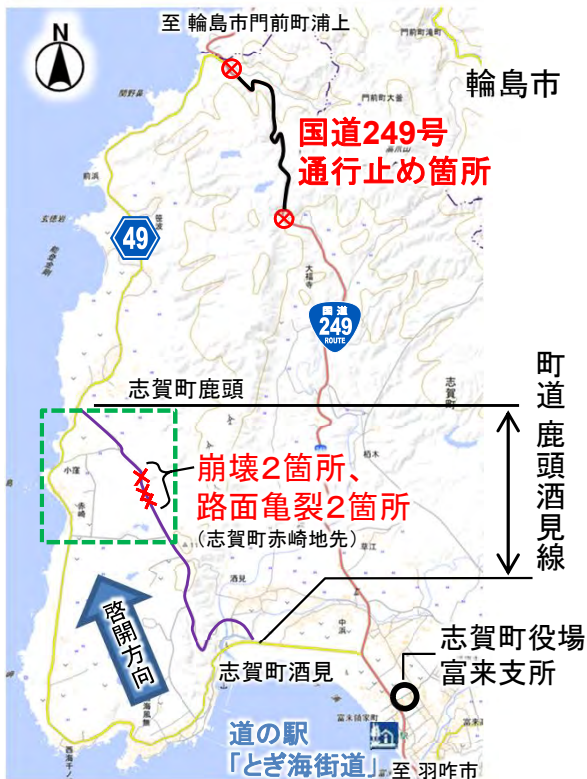


崩落箇所③の啓開後、志賀町による舗装工事後の状況



● 羽咋郡志賀町酒見地内「県道との交差点」から約3.2km地点（志賀町鹿頭地先） 崩壊

啓開済



崩壊箇所①の被災状況



R6.1.18撮影



R6.1.18撮影

啓開作業状況

R6.1.18撮影

崩壊箇所①の啓開後の状況



至 志賀町酒見

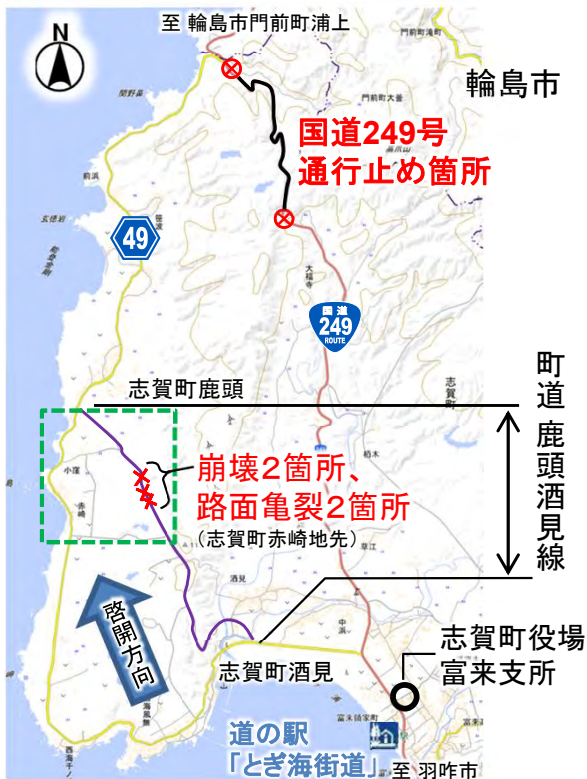
1/18啓開済

R6.1.18撮影



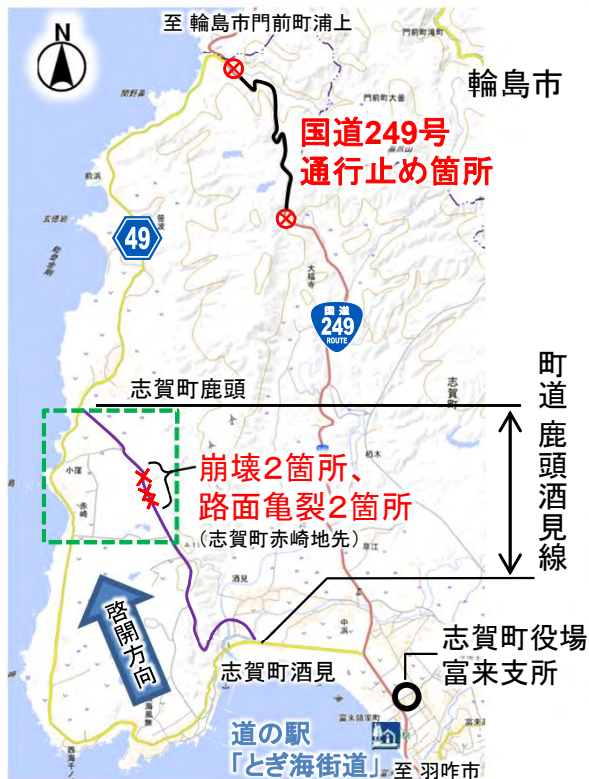
● 羽咋郡志賀町酒見地内「県道との交差点」から約3.3km地点（志賀町鹿頭地先） 崩壊

啓開済



● 羽咋郡志賀町酒見地内「県道との交差点」から約3.6km地点（志賀町鹿頭地先） 路面亀裂 の状況

啓開済



路面亀裂箇所①の被災状況

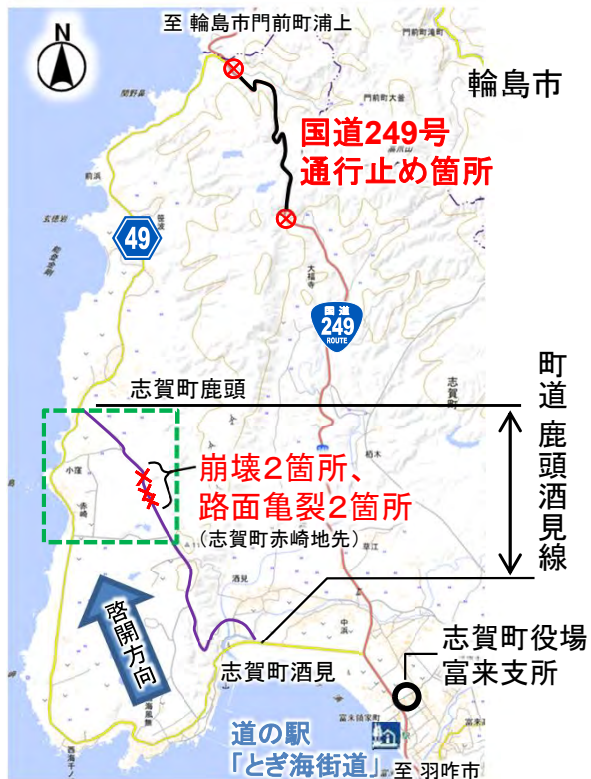


路面亀裂箇所①の啓開作業状況



● 羽咋郡志賀町酒見地内「県道との交差点」から約3.8km地点（志賀町鹿頭地先） 路面亀裂 の状況

啓開済



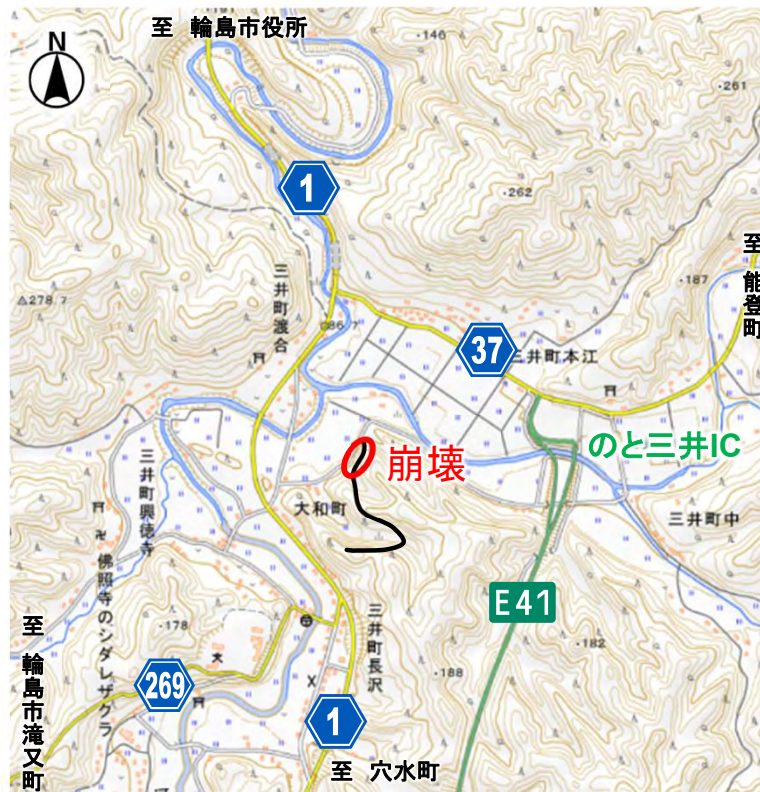
至 志賀町酒見

● 志賀町による舗装工事後の一般車両通行状況



● 輪島市大和町地内の通信基地局への坂路が崩落し基地局へ進入不可

啓開済



● 輪島市大和町地内の通信基地局への坂路が崩落し基地局へ進入不可

啓開済

啓開作業状況



● 輪島市大和町地内の通信基地局への坂路 基地局までの啓開

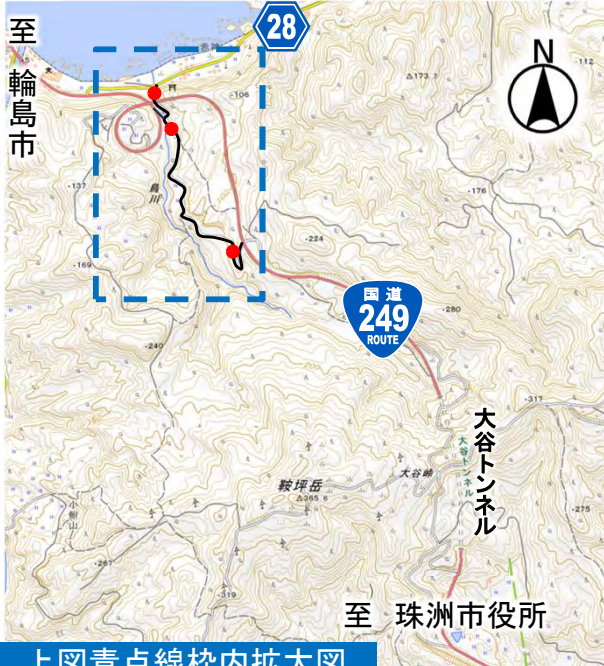
啓開済

啓開作業状況

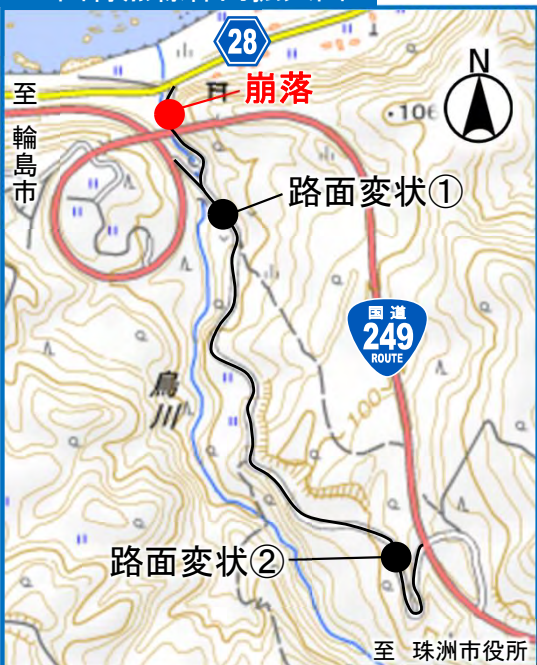


● 珠洲市大谷町地内の珠洲市道 崩落箇所 の状況

3/15啓開済



上図青点線枠内拡大図



R6.2.18撮影(防災ヘリ)



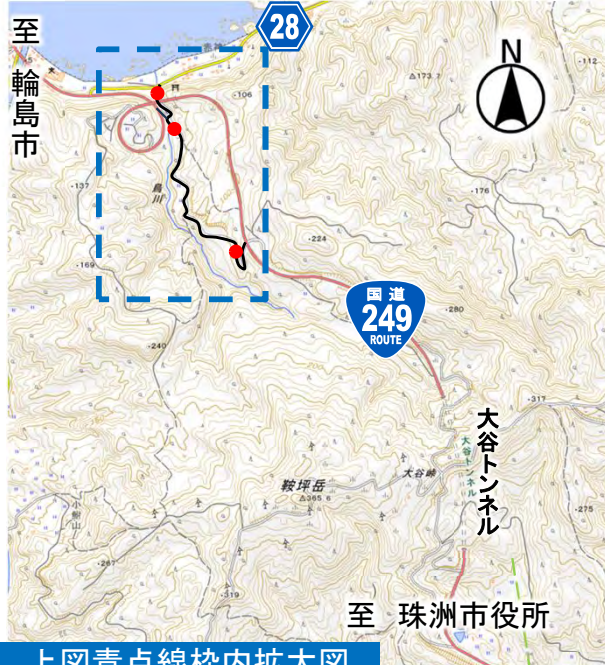
R6.2.17撮影



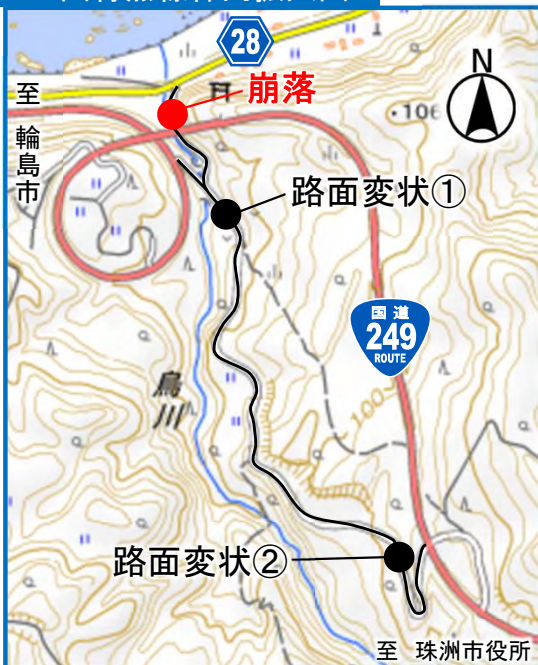
R6.2.8撮影

● 珠洲市大谷町地内の珠洲市道 崩落箇所 の状況

3/15啓開済

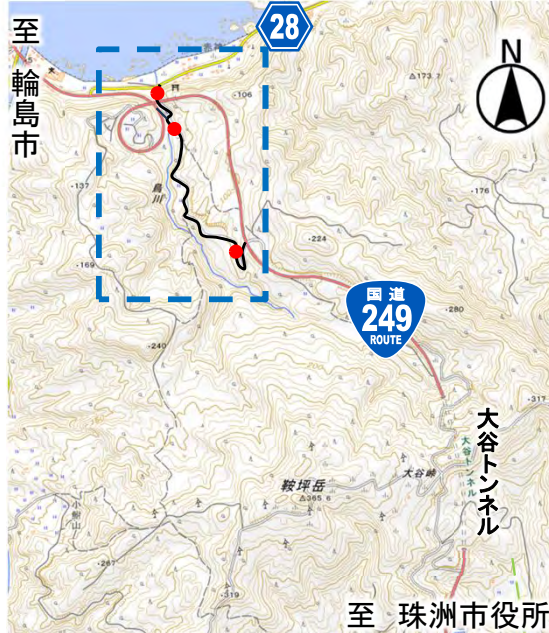


上図青点線枠内拡大図

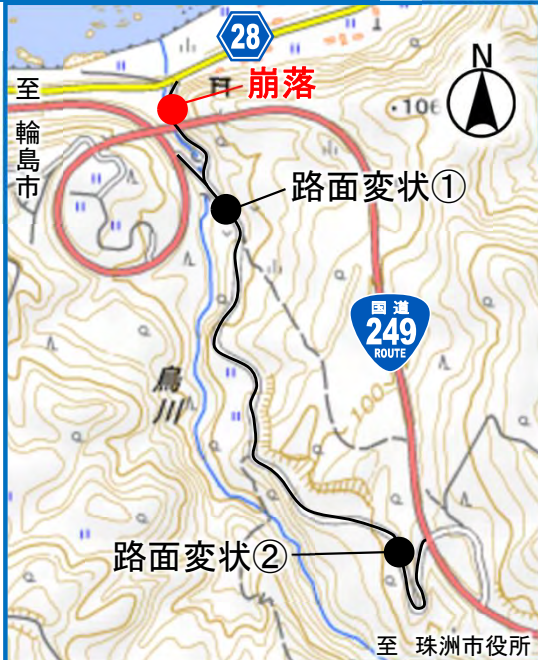


● 珠洲市大谷町地内の珠洲市道 崩落箇所 の状況

3/15啓開済



上図青点線枠内拡大図



● 珠洲市大谷町地内の珠洲市道 崩落箇所 の状況

3/15啓開済

啓開作業状況



工事名	令和6年能登半島地震 緊急対応
工程	応急復旧工
測点	
ループ橋下～土捨て場 掘削運搬 作業状況	

R6.2.27撮影



工事名	令和6年能登半島地震 緊急対応
工程	応急復旧工
測点	
ループ橋下 掘削土運搬 作業完了	

R6.2.27撮影



工事名	令和6年能登半島地震 緊急対応
工程	応急復旧工
測点	
ループ橋下 掘削状況	

R6.3.1撮影



R6.3.4撮影

至 大谷トンネル

● 珠洲市大谷町地内の珠洲市道 崩落箇所 の状況

3/15啓開済

啓開作業状況



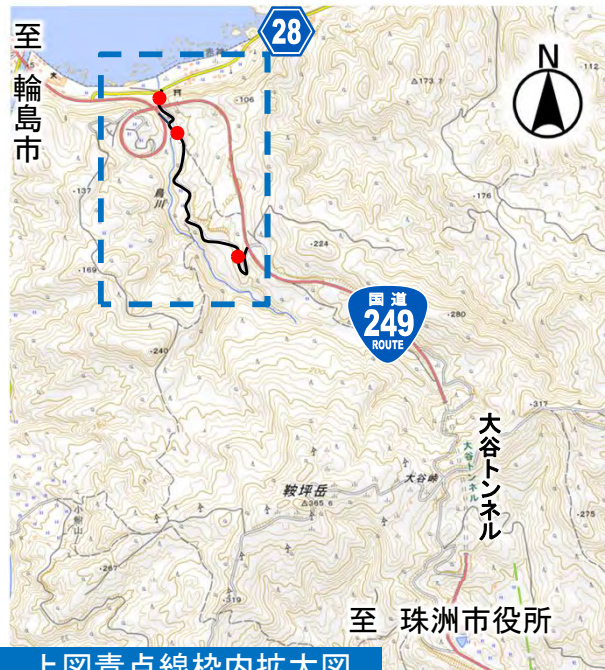
至 大谷トンネル



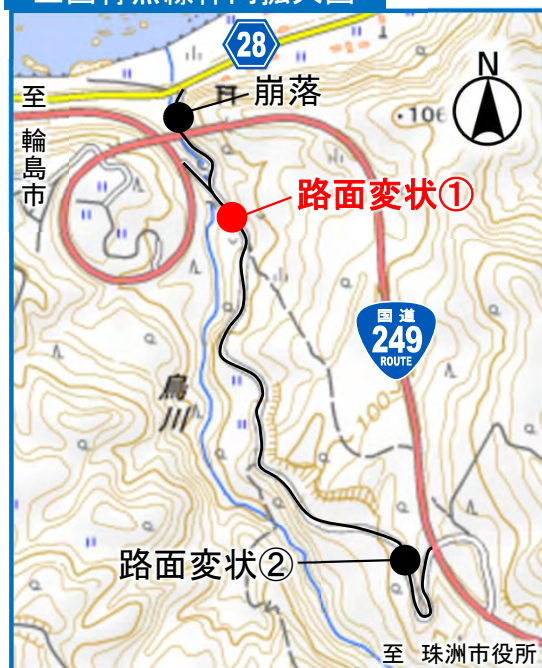
至 大谷トンネル

● 珠洲市大谷町地内の珠洲市道 路面変状①箇所 の状況

啓開済



上図青点線枠内拡大図

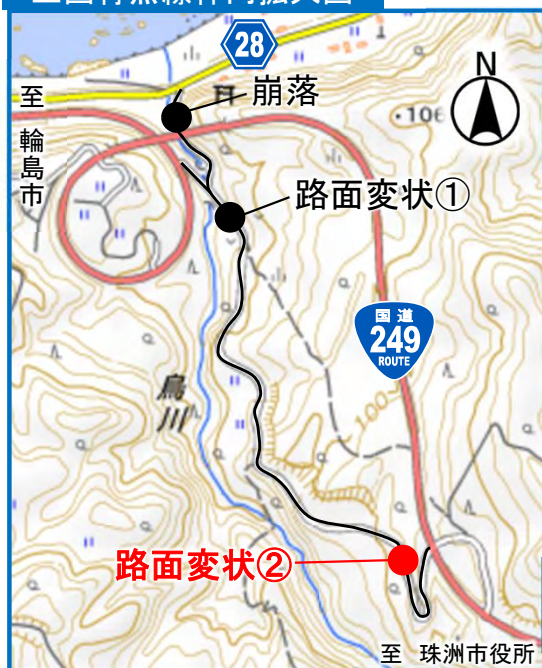


● 珠洲市大谷町地内の珠洲市道 路面変状②箇所 の状況

啓開済

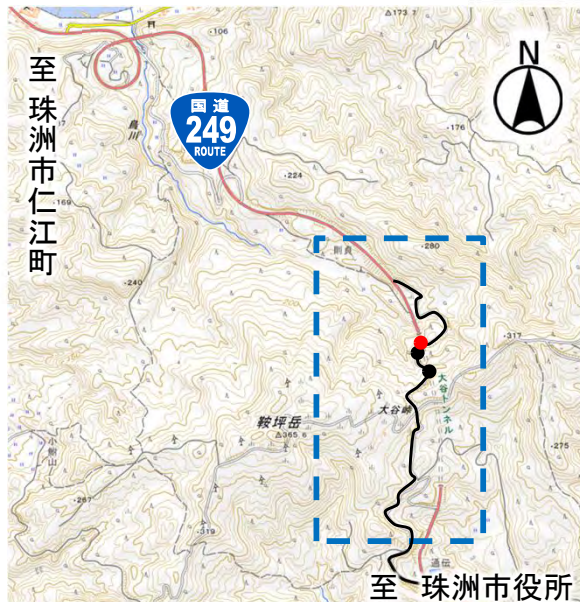


上図青点線枠内拡大図



● 珠洲市大谷町地内の林道 路面変状箇所 の状況

啓開済



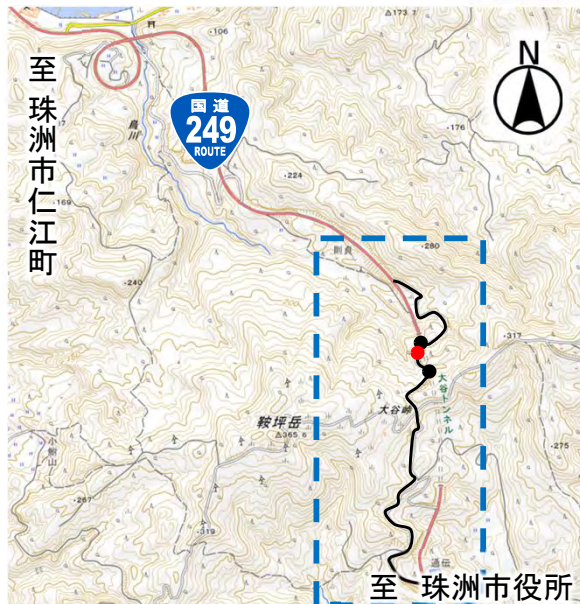
路面変状①啓開作業状況

工事名	令和6年能登半島地震 緊急対応	
工種	応急復旧工	測点
国道249号線 大谷トンネル迂回路 碎石敷均,転圧状況		
	立会者	
	施工者	
R6年2月18日		



● 珠洲市大谷町地内の林道 路面変状箇所 の状況

啓開済

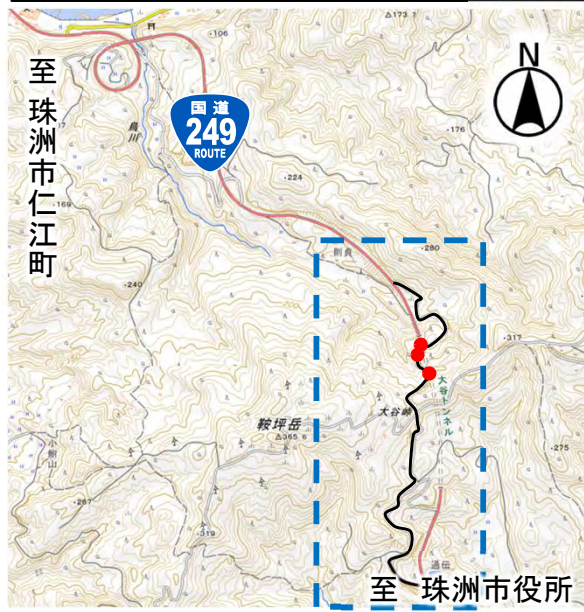


路面変状②啓開作業状況



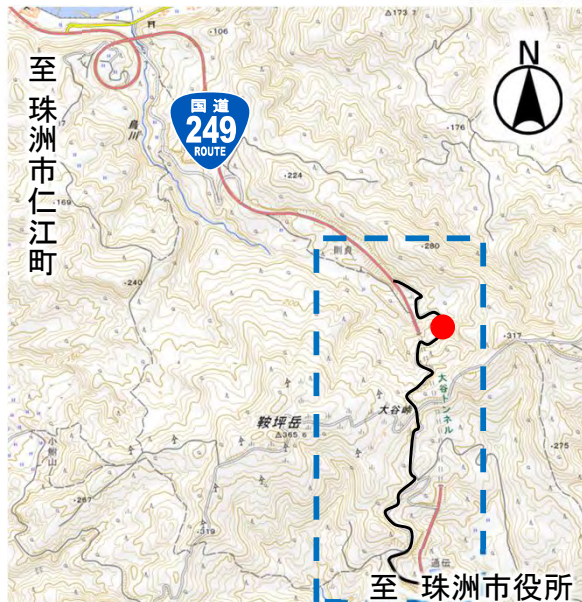
● 珠洲市大谷町地内の林道 路面変状箇所 の状況

啓開済



● 珠洲市大谷町地内の林道 倒木箇所 の状況

啓開済



R6.2.17撮影

至 珠洲市仁江町



啓開作業状況

至 珠洲市役所



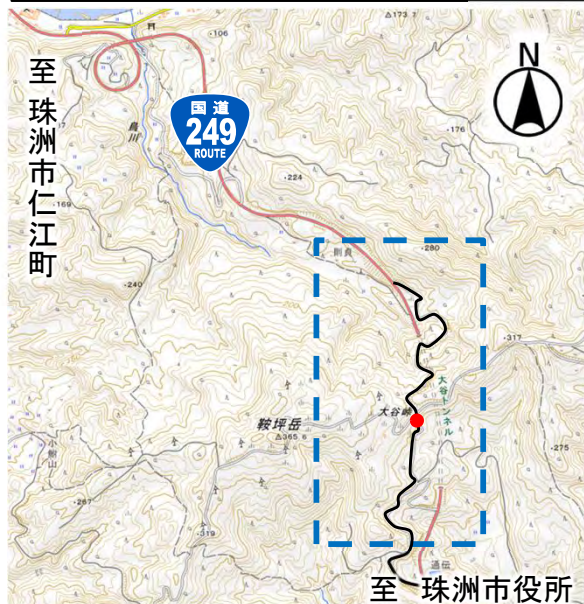
啓開後の状況

至 珠洲市仁江町

R6.2.17撮影

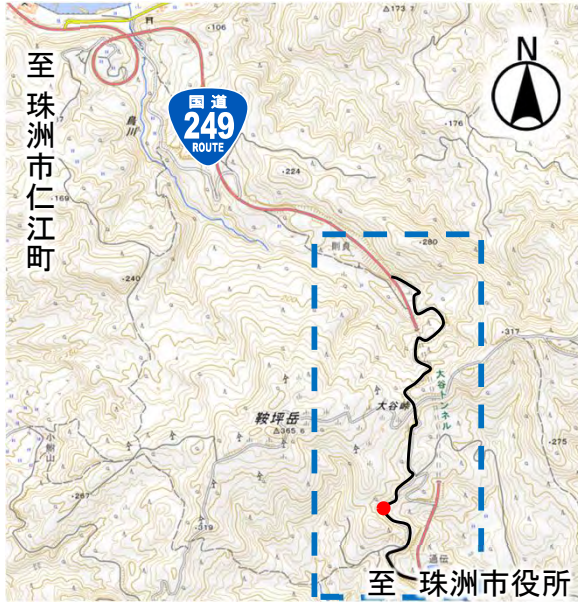
● 珠洲市大谷町地内の林道 崩落箇所 の状況

啓開済



● 珠洲市大谷町地内の林道 路面変状箇所 の状況

啓開済



上図青点線枠内拡大図

