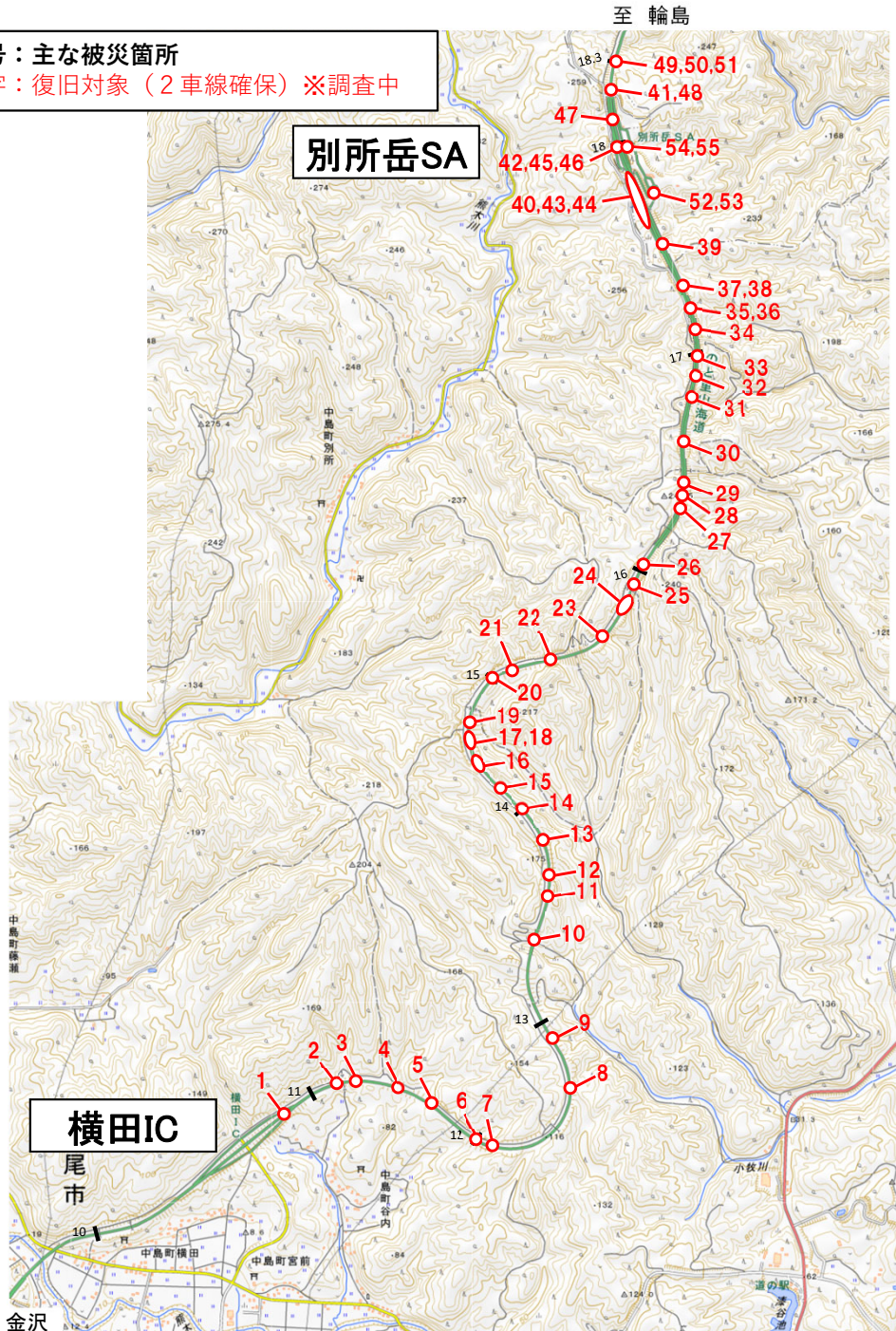


# 令和6年能登半島地震 のと里山海道 緊急復旧の状況

3月18日現在

別所岳SA～横田IC (担当会社 (株)熊谷組 (株)大林組 大成建設(株))

番号：主な被災箇所  
赤字：復旧対象 (2車線確保) ※調査中



緊急復旧作業中 (2車線確保)

No.1付近 伐採作業状況



R6.3.16撮影

No.21 転圧状況



R6.3.16撮影

工事件名	令和6年能登半島地震 能越自動車道緊急復旧工事No.3
工事場所	のと里山海道(中能登-別所岳SA)k.p.15.11~15.14
転圧状況	

至 金沢