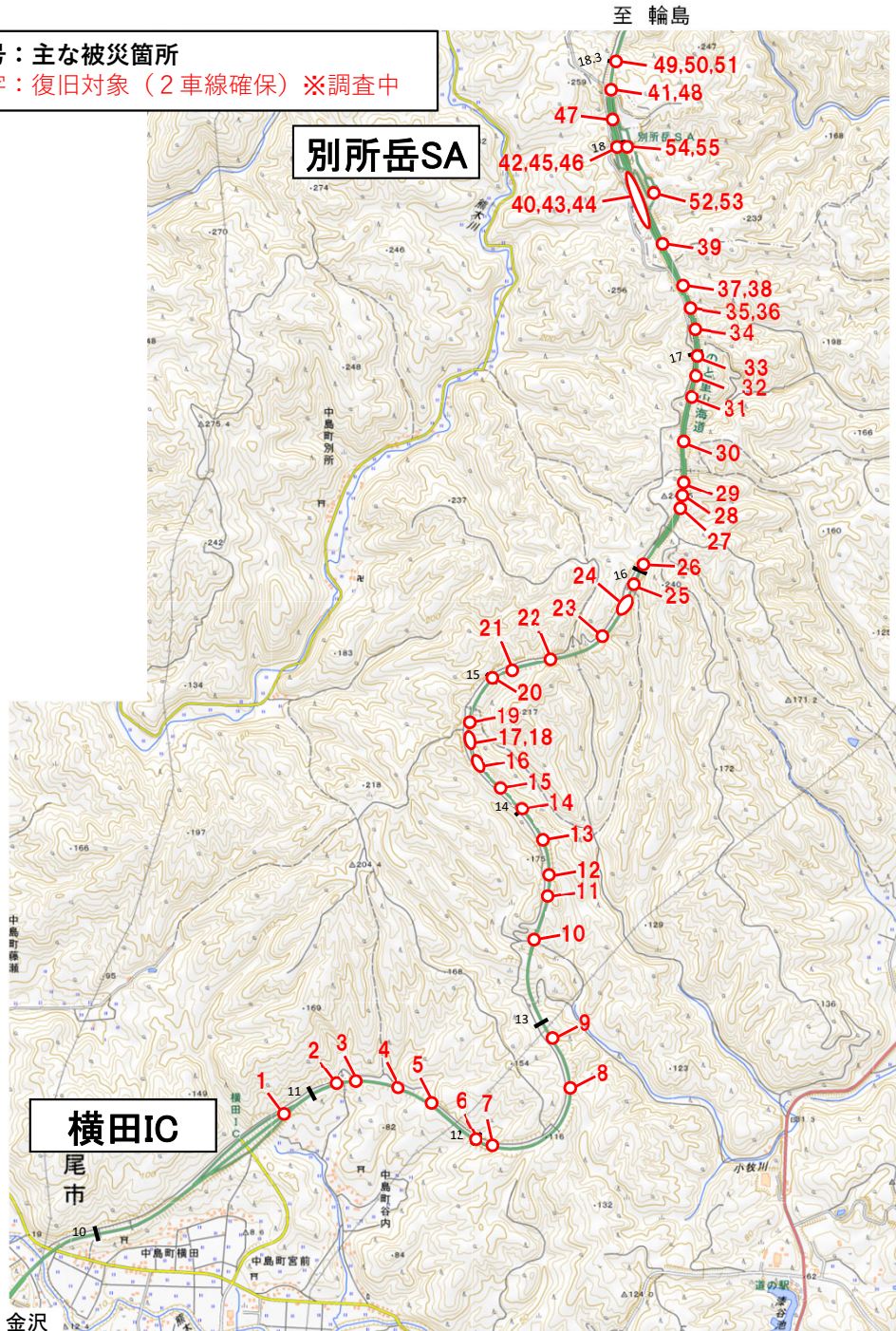


令和6年能登半島地震 のと里山海道 緊急復旧の状況

別所岳SA～横田IC (担当会社 (株)熊谷組 (株)大林組 大成建設(株))

3月25日現在

番号：主な被災箇所
赤字：復旧対象 (2車線確保) ※調査中



緊急復旧作業中 (2車線確保)

No.4付近 路盤整地状況



R6.3.23撮影

No.22 砕石敷均し状況



R6.3.23撮影

工事件名 令和6年能登半島地震 能登自動車道道路復旧工事E-03
工事場所 のと里山海道(小枝橋～別所岳SA)下り線15.33～15.40Kp
二車線開
路盤砕石敷均し状況
株式会社大林組 2024/03/23

至 金沢