

# 令和6年能登半島地震 のと里山海道 緊急復旧の状況

3月25日現在

横田IC～徳田大津IC（担当会社 前田建設工業(株) 大成建設(株) 安藤ハザマ(株)）

番号：主な被災箇所

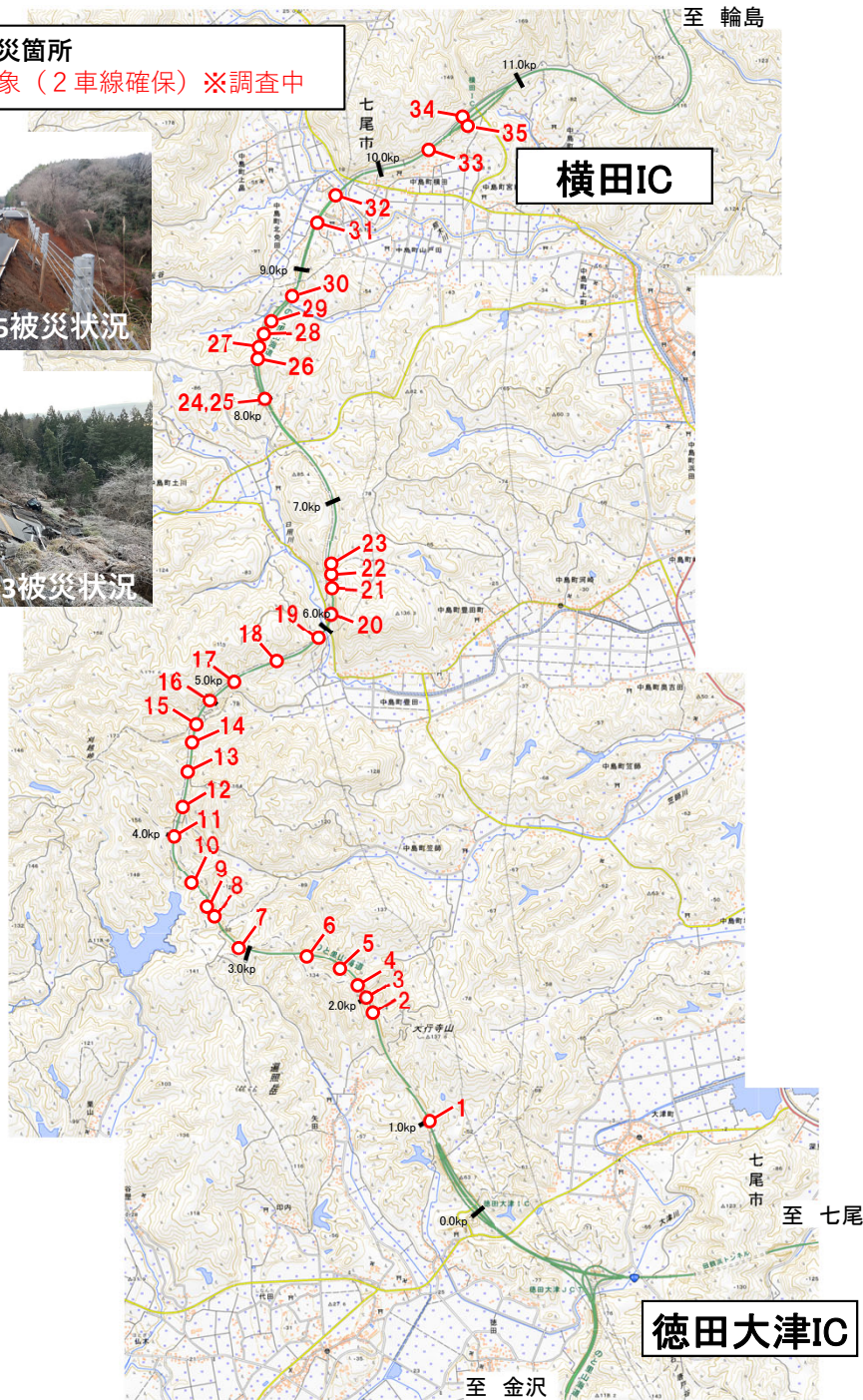
赤字：復旧対象（2車線確保）※調査中



No5被災状況



No33被災状況



横田IC

徳田大津IC

## No.5 鋼矢板圧入状況



R6.3.24撮影

## No.33 交通標識撤去状況



R6.3.22撮影

緊急復旧作業中（2車線確保）