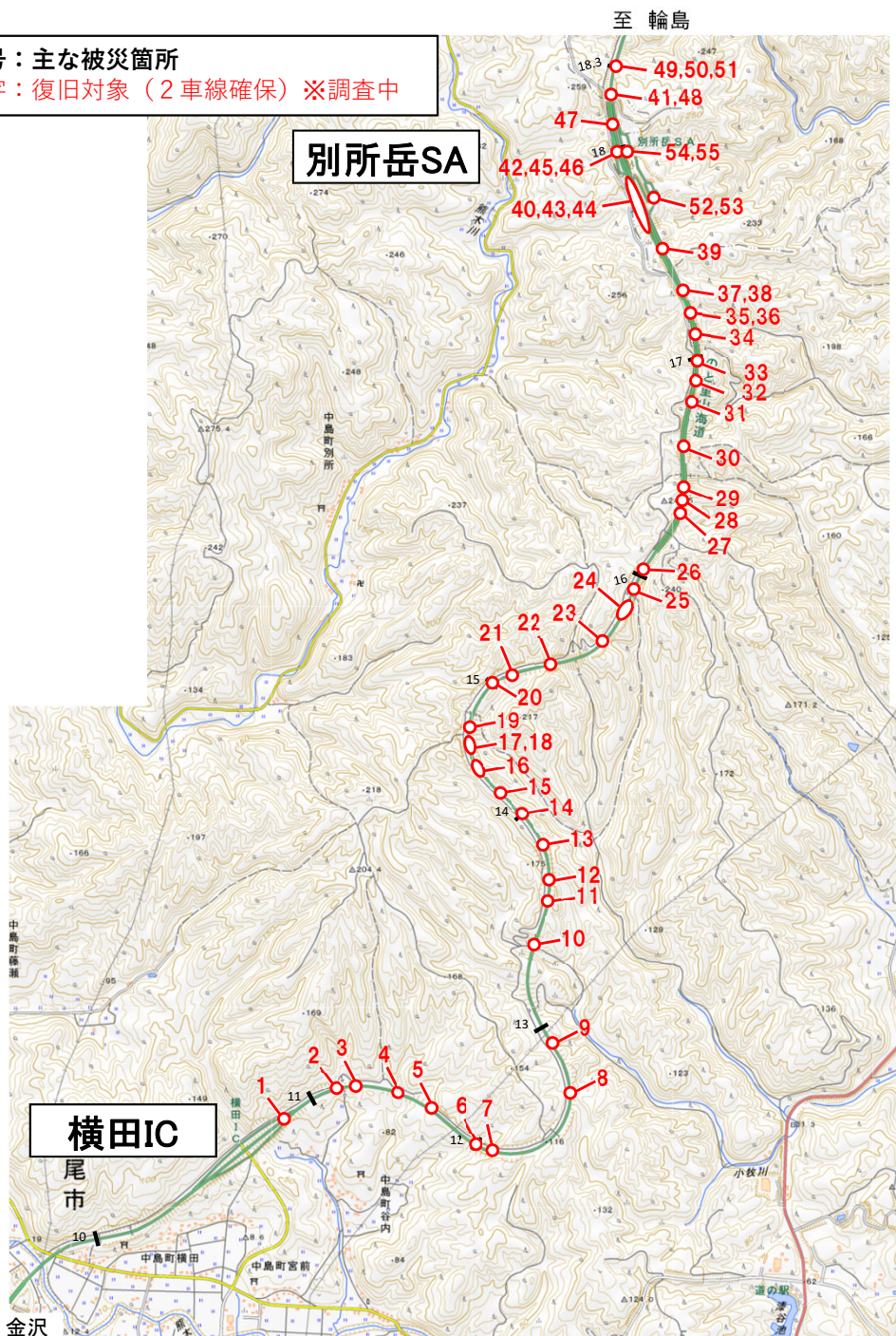


令和6年能登半島地震 のと里山海道 緊急復旧の状況

4月8日現在

別所岳SA～横田IC (担当会社 (株)熊谷組 (株)大林組 大成建設(株))

番号：主な被災箇所
赤字：復旧対象 (2車線確保) ※調査中



緊急復旧作業中 (2車線確保)

No.2 付近 アスファルトガラ積込搬出状況



R6.4.6撮影

No.11 砕石敷均し状況



R6.4.6撮影